

4. Comenten con su grupo sus respuestas y la manera en que las encontraron.
5. Observen el recurso audiovisual *Diferentes mezclas* en el cual se ejemplifican distintas situaciones de proporcionalidad.



## Ventas al menudeo y al mayoreo

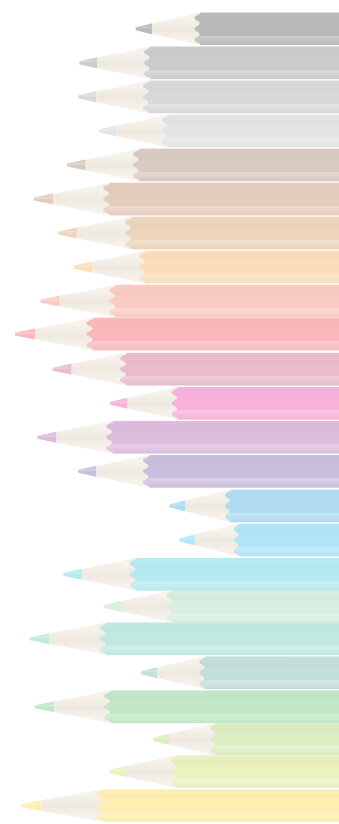
Sesión  
3

1. Forma un equipo para efectuar ésta y la siguiente actividad.

La tabla 1 corresponde a una papelería que vende productos al mayoreo y la tabla 2 a otra que vende al menudeo. Determina en cuál de las dos tablas se cumplen los criterios que se señalan a continuación.

Tabla 1. Lápices al mayoreo	
Cantidad	Precio (\$)
10	40.00
20	78.00
30	114.00
40	148.00
50	180.00
60	210.00
70	238.00
80	264.00
90	288.00
100	310.00

Tabla 2. Lápices al menudeo	
Cantidad	Precio (\$)
10	40.00
20	80.00
30	120.00
40	160.00
50	200.00
60	240.00
70	280.00
80	320.00
90	360.00
100	400.00



- a) Al doble de lápices corresponde el doble del precio. \_\_\_\_\_
- b) El precio de 20 lápices más el precio de 30 lápices es igual que el precio de 50 lápices. \_\_\_\_\_
- c) ¿Si divides el precio entre la cantidad de lápices siempre te da el mismo número? Justifica tu respuesta. \_\_\_\_\_  
\_\_\_\_\_
- d) ¿Cuál de las dos tablas presenta cantidades con una relación de variación proporcional directa? \_\_\_\_\_



2. Analicen las siguientes situaciones de variación proporcional directa y construyan una tabla en su cuaderno.

- a) Para hacer una instalación se requiere comprar cable. Sólo hay carretes de 20 m que cuestan \$240.00 Haz una tabla en la que pongas los costos de 1, 10, 15 y 25 metros de cable.
- b) Un ciclista recorre 12 kilómetros en 24 minutos. Construye una tabla en donde se observe el tiempo que le tomará recorrer 20, 35 y 50 kilómetros si continúa a la misma velocidad.



3. Completa de manera individual las tablas. Anota una ✓ a las que son de variación proporcional directa.

El mes de noviembre tiene 30 días. Lilia lleva la cuenta de los días.

Días que han transcurrido	Días que faltan por transcurrir
2	
4	
6	
	6
	4

Juan y Paco cumplen años el mismo día, pero Paco es dos años mayor que Juan.

Edad de Juan (años)	Edad de Paco (años)
10	
11	
12	
13	
14	

Un auto recorre 15 kilómetros por cada litro de gasolina.

Litros de gasolina	Kilómetros
1	
2	
3	
9	
	150

En Tijuana es una hora antes que en la Ciudad de México.

Hora en la Ciudad de México	Hora en Tijuana
2:00	
5:00	
6:00	
	10:00
	12:00



Se hizo una copia a escala de un dibujo. Por cada 5 cm del original se trazaron 2 cm en la copia.

Medida en el original (cm)	Medida en la copia (cm)
5	
15	
	8
40	
	20

En una tienda, por cada 100 pesos de compra te descuentan 20 pesos.

Compra (\$)	Descuento (\$)
100.00	
150.00	
	80.00
	200.00
1 500.00	

4. Comparen sus respuestas con el grupo. A continuación, analicen y discutan la información del siguiente recuadro y, por último, en su cuaderno expliquen con sus propias palabras qué es la proporcionalidad directa.

Las tablas que cumplen con las tres primeras características del ejercicio inicial de esta sesión son tablas de variación proporcional directa.

5. Observen el recurso audiovisual [Tablas de variación proporcional directa](#) con el fin de que identifiquen los criterios de esta variación.



## ■ Para terminar

Plantea una situación en la que haya dos cantidades cuya relación sea de variación directamente proporcional. Construye una tabla con más valores que ejemplifiquen la situación y justifica que la tabla que construiste corresponde a la variación proporcional directa.

