

Actividad 3

1. En parejas, realicen lo que se pide:
 - a) Observen con atención la figura 1.20 que corresponde a una fotografía aérea tomada con un dron.
 - b) Contesten en su cuaderno las preguntas:
 - ¿Qué elementos del espacio geográfico están representados?
 - ¿Qué tipo de paisaje muestra la fotografía?
 - ¿De qué manera contribuye al conocimiento del espacio geográfico?



Figura 1.20 Fotografía aérea de la ciudad de San Miguel de Allende, Guanajuato, tomada con un dron.

El lenguaje cartográfico permite desarrollar nuestra curiosidad; proponer la solución a problemas naturales, sociales, económicos y políticos de nuestro espacio geográfico; idear propuestas de prevención a problemas; relacionar la información cartográfica con la realidad; localizar la información necesaria para transformarla en un conocimiento útil y crítico que pueda emplearse en la vida cotidiana.

■ Para terminar

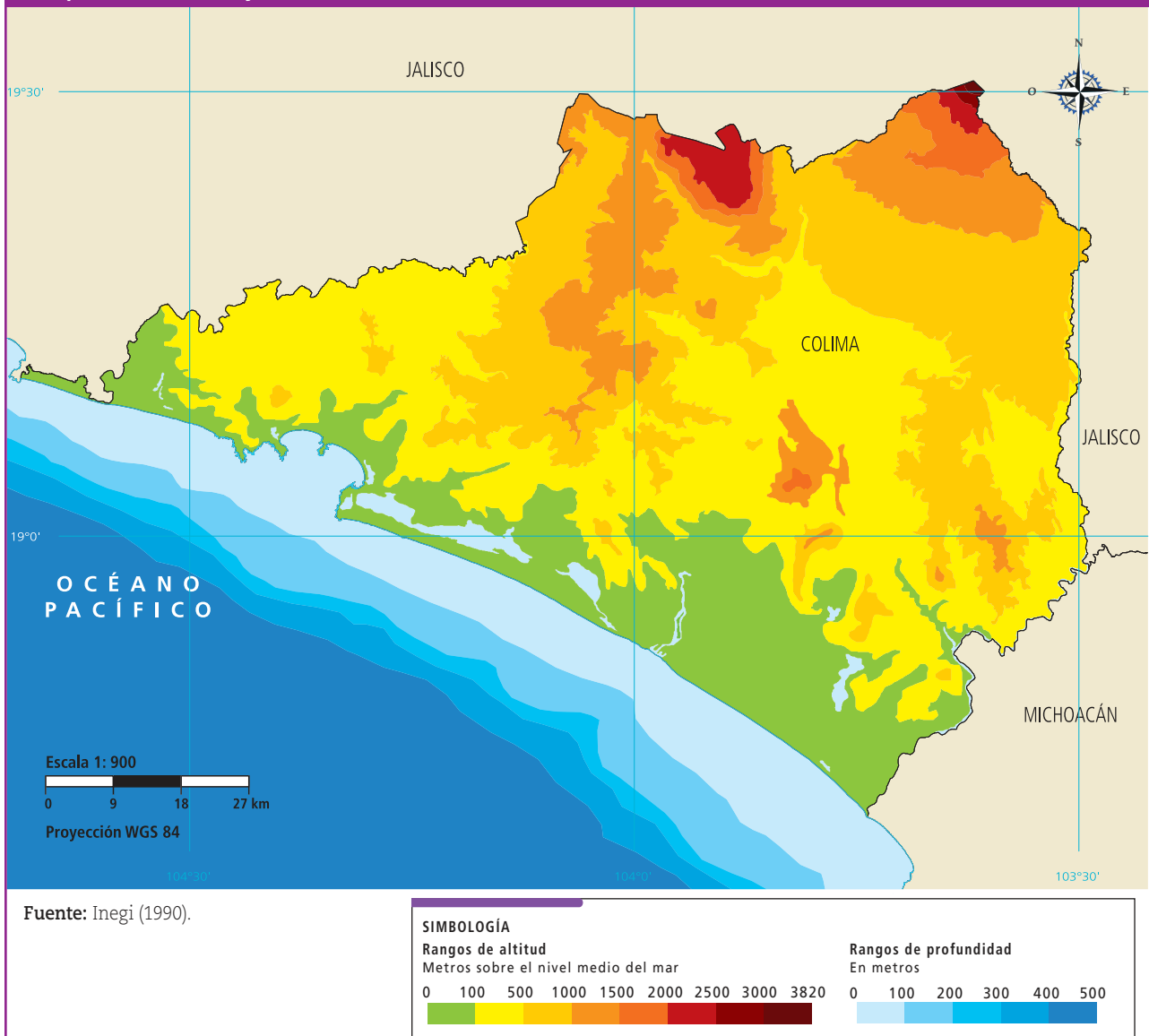
Conocer mejor el territorio que habitamos nos permite tener un desarrollo óptimo como sociedad, y las representaciones geográficas constituyen herramientas de valor para lograr esta tarea. Con ellas es posible reconocer la diversidad de componentes del espacio geográfico e identificar las diferencias y relaciones entre cada uno de ellos. Además, nos permiten obtener evidencia de las transformaciones y de nuestra historia.



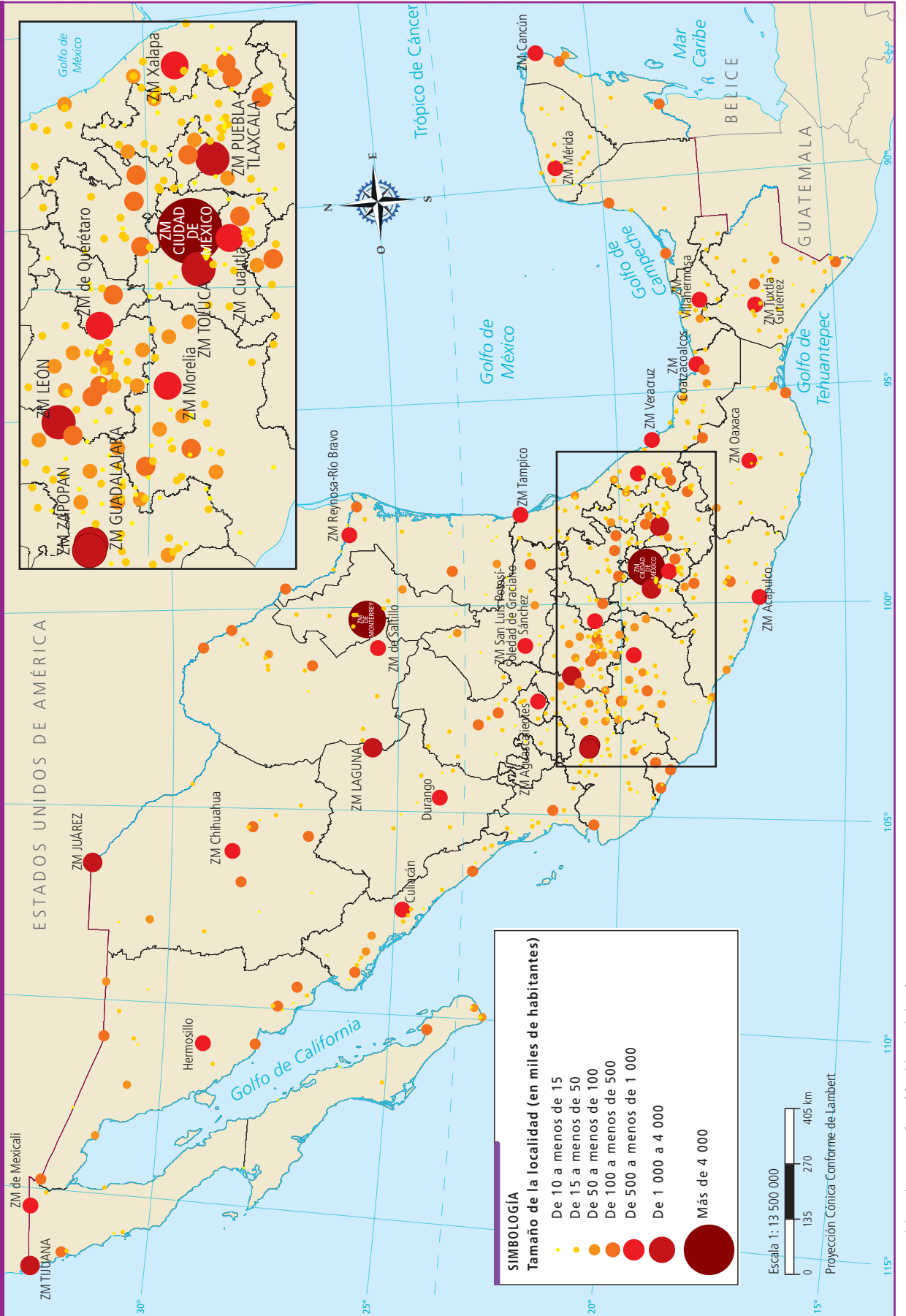
Actividad 4

1. En parejas, observen, analicen e interpreten los mapas 1.5 y 1.6; orienten su trabajo con los siguientes aspectos:
 - a) Identifiquen el tema principal de los mapas mediante el título, la simbología y la fuente.
 - b) Observen la leyenda e identifiquen qué símbolos fueron representados y qué significan.
 - c) Profundicen en los siguientes aspectos:
 - ¿Qué representan y significan los colores en los mapas?
 - ¿Qué representa el tamaño de los símbolos?
 - ¿Qué relaciones observan entre tamaño, forma, color, grosor o tipo de símbolos y valores correspondientes en la leyenda?
 - d) Una vez que hayan analizado toda la información, expresen qué utilidad tienen los mapas con los que trabajaron.
 - e) Al terminar compartan sus respuestas con el grupo.

Mapa 1.5 Altimetría y batimetría del estado de Colima



Mapa 1.6 Localidades urbanas de México



Fuente: Inegi (2010). Censo de Población y Vivienda.