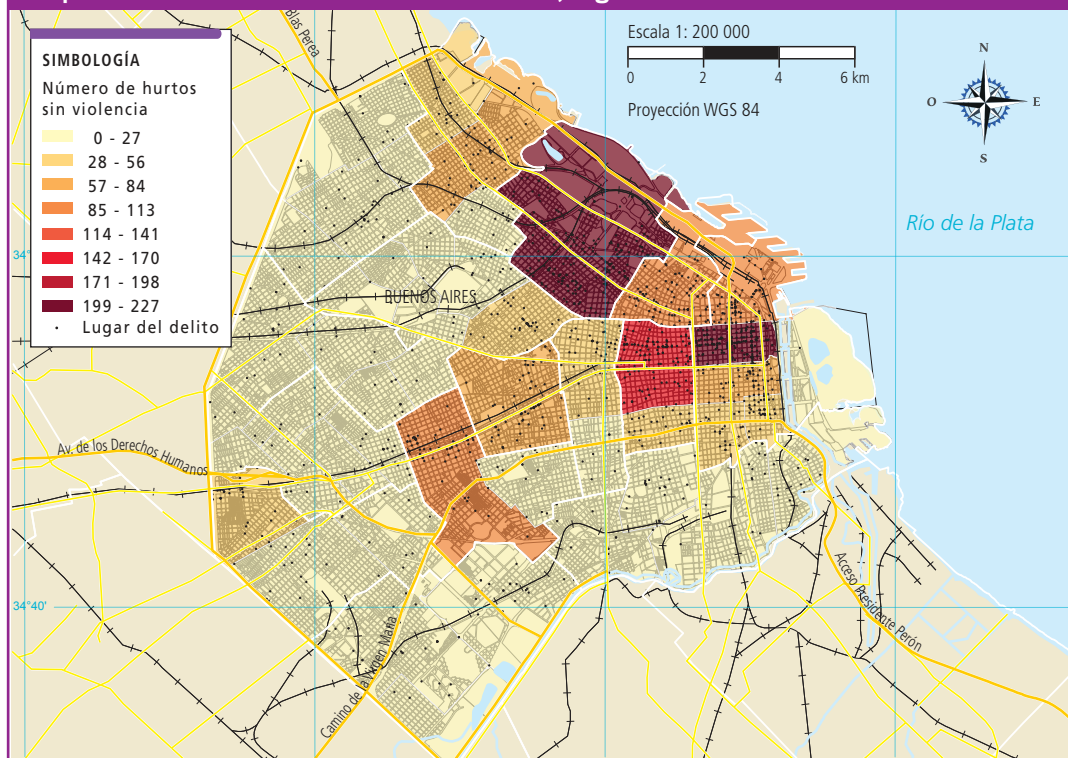


Mapa 1.4 Delitos en la ciudad de Buenos Aires, Argentina



Fuente: Ministerio de Seguridad (2017). Buenos Aires, Argentina.

Actividad 2

1. En parejas, elaboren un plano de su localidad con la mayor cantidad de elementos que conforman su espacio geográfico.
 - a) Identifiquen y analicen algunas características que pueden ser reconocidas en sus planos.
 - ¿Por cuáles avenidas circula el transporte público y por cuáles no?
 - ¿Dónde hay mayor vegetación, parques, bosques y áreas naturales?
 - ¿Dónde se localizan los cuerpos de agua?
 - ¿Dónde se ubica la policía, los bomberos y protección civil de su comunidad?
 - ¿Dónde se localizan las viviendas? ¿Se encuentran dispersas o concentradas?
 - b) Asignen al plano título, simbología y rosa de los vientos.
 - c) Con la orientación de su maestro, peguen los planos en los muros de su salón y observen qué tipos de información geográfica se representó en cada uno.

Interpretación de representaciones del espacio geográfico

La interpretación de imágenes de satélite y fotografías aéreas se basa en la identificación de los componentes geográficos que podemos observar a simple vista sobre la superficie terrestre. Así, a través de la diferenciación de texturas, colores, sombras, formas, límites, patrones y relaciones entre los elementos representados es posible obtener información geográfica útil e interesante.

Actividad 3

1. En parejas, realicen lo que se pide:
 - a) Observen con atención la figura 1.20 que corresponde a una fotografía aérea tomada con un dron.
 - b) Contesten en su cuaderno las preguntas:
 - ¿Qué elementos del espacio geográfico están representados?
 - ¿Qué tipo de paisaje muestra la fotografía?
 - ¿De qué manera contribuye al conocimiento del espacio geográfico?



Figura 1.20 Fotografía aérea de la ciudad de San Miguel de Allende, Guanajuato, tomada con un dron.

El lenguaje cartográfico permite desarrollar nuestra curiosidad; proponer la solución a problemas naturales, sociales, económicos y políticos de nuestro espacio geográfico; idear propuestas de prevención a problemas; relacionar la información cartográfica con la realidad; localizar la información necesaria para transformarla en un conocimiento útil y crítico que pueda emplearse en la vida cotidiana.

■ Para terminar

Conocer mejor el territorio que habitamos nos permite tener un desarrollo óptimo como sociedad, y las representaciones geográficas constituyen herramientas de valor para lograr esta tarea. Con ellas es posible reconocer la diversidad de componentes del espacio geográfico e identificar las diferencias y relaciones entre cada uno de ellos. Además, nos permiten obtener evidencia de las transformaciones y de nuestra historia.

