

- a) Observa las imágenes de satélite de la figura 1.13.
- b) Anota en tu cuaderno qué aspectos puedes interpretar acerca de esa región.

2. Lee la siguiente nota periodística; al finalizar, corrige, amplía o confirma tu interpretación.

### Así se ve la deforestación de la Amazonía del Perú desde satélites

El centro de la Amazonía del Perú ha presentado ritmos de deforestación alarmantes debido al incremento de las actividades agrícolas. Con imágenes satelitales, el Proyecto de Monitoreo de Amazonía Andina (MAAP, por sus siglas en inglés) detectó acciones que atentan contra el medioambiente. Tal es el caso de una porción territorial ubicada al norte del Área de Conservación Regional Imiría, en la región Ucayali, donde se ha detectado la construcción de una carretera de acceso y la deforestación de 180 hectáreas de bosque entre junio y septiembre de 2017. Se puede observar que la superficie deforestada incluye la apertura de vías bien organizadas, por lo que se prevé que esta condición vaya en aumento. Investigaciones indican que corresponde a una asociación de agricultores, pero aún se desconoce el cultivo que será establecido.

**Adaptado de:** *La Prensa* (2017). Disponible en: <http://laprensa.peru.com/actualidad/noticia-medio-ambiente-amazonia-peru-deforestacion-75129> (Consulta: 1 de octubre de 2017).

- a) Responde en tu cuaderno las siguientes preguntas:
  - Además de lo que menciona la nota, ¿para qué se pueden usar las imágenes de satélite?
  - ¿Las imágenes de satélite son una representación geográfica?
  - ¿Qué son las representaciones geográficas y para qué sirven?
  - ¿Cómo podrían ser útiles a tu comunidad?
- b) Compara tus respuestas con las del resto del grupo y, con ayuda del maestro, pónganse de acuerdo en cuanto a qué son y para qué sirven las representaciones geográficas. Al finalizar la lección utilizarán su trabajo.
- c) Para desarrollar la actividad que integra tus aprendizajes de la siguiente sesión, será necesario que tú y tus compañeros lleven al aula diversos croquis, mapas y planos.

## ■ Manos a la obra

### Tipos de representaciones geográficas

Las imágenes de satélite, como las de la Amazonía, son una herramienta para representar el espacio geográfico. Existen otras formas de representaciones geográficas que el ser humano emplea para orientarse, ubicarse o describir el territorio, como los croquis, planos, mapas y fotografías aéreas que se describen a continuación.

Desde la antigüedad, el ser humano ha efectuado diversas representaciones del espacio geográfico. En el portal de Telesecundaria observa el audiovisual *El espacio representado a lo largo del tiempo* y reconoce algunas de estas manifestaciones, sus cambios, su evolución y su utilidad.



#### Dato interesante

Las imágenes satelitales posibilitan el estudio de fenómenos meteorológicos como los huracanes; en este caso específico, es viable conocer su intensidad y trayectoria, poniendo en alerta a la población para que se tomen medidas de precaución.

Sesión  
2





**Figura 1.14** Croquis en el que se representa los alrededores de una ciudad.

El **globo terráqueo** es una representación tridimensional de la forma de la Tierra. Es la manera más certera de representarla, y muestra la distribución de los continentes y océanos con un mínimo de deformaciones (figura 1.15).

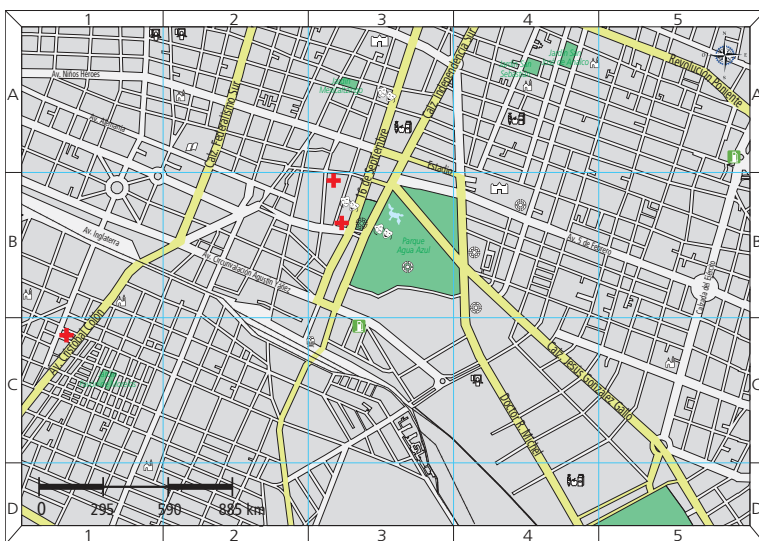


**Figura 1.15** Globo terráqueo.

Los **planos** son representaciones de pequeñas porciones del espacio geográfico. Deben contar con escala y estar orientados mediante el uso de la **rosa de los vientos**. En general son muy precisos, por lo que pueden ser utilizados para calcular áreas, planear o construir obras. Regularmente son empleados para representar ciudades (figura 1.16).



**Rosa de los vientos.** Símbolo que se utiliza para representar los puntos cardinales e indica cómo orientar un mapa.

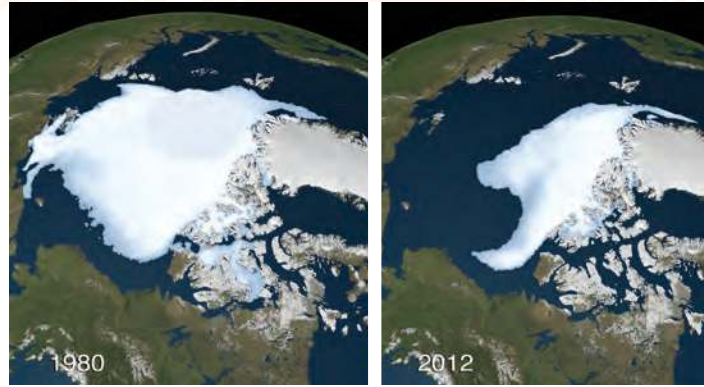


**Figura 1.16** Plano de la ciudad de Guadalajara, Jalisco.

Los **mapas** son representaciones de toda la superficie terrestre, o de una parte de ella, sobre una superficie plana, generalmente papel. Constituyen la herramienta principal del geógrafo, pues a través de signos, símbolos gráficos y colores se localiza y representa la distribución y la relación que guardan los componentes naturales, sociales, culturales, económicos y políticos del espacio geográfico. Un mapa tiene en cuenta la curvatura de la Tierra y puede mostrar gran cantidad de información en escalas local, regional, nacional o mundial. Observa el mapa 1.2 del estado de Sonora.

Las **fotografías aéreas** muestran cómo es el espacio geográfico desde las alturas. Son tomadas desde aeroplanos, helicópteros u otro tipo de vehículos como los drones y pueden proporcionar información detallada y precisa sobre una zona determinada.

Otro tipo de representación del espacio geográfico son las **imágenes de satélite**. Éstas son captadas desde los satélites artificiales que giran alrededor de la Tierra a gran altitud, por lo que la superficie representada puede ser mayor (figura 1.17), como el caso de la selva amazónica que estudiamos antes.



**Figura 1.17** Las imágenes de satélite de un mismo lugar en distintos momentos nos permiten analizar procesos geográficos, como el deshielo de los polos y la pérdida de glaciares.

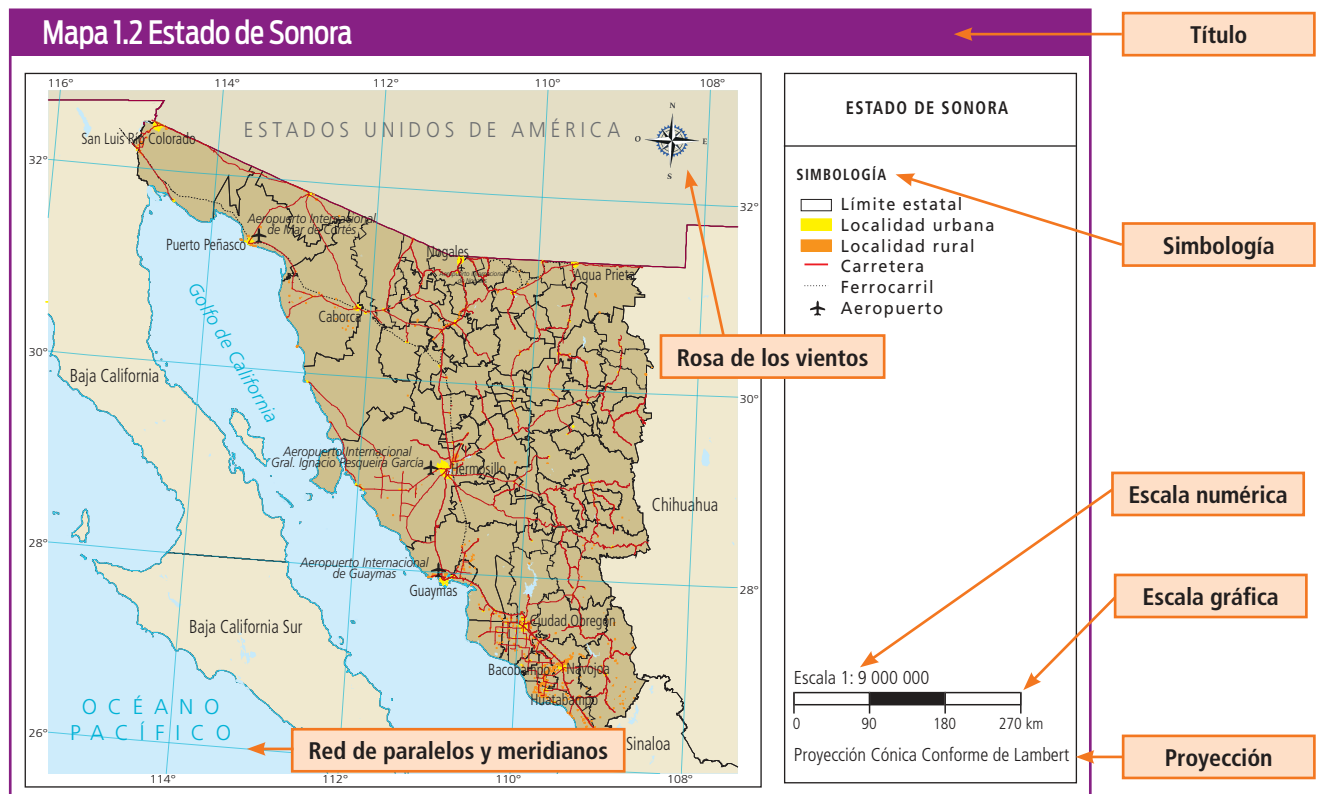
### Actividad 3

1. Para desarrollar la actividad de la siguiente sesión, será necesario que lleves papel transparente y las coordenadas de cinco ciudades del mundo.

## Elementos de los mapas

¿Alguna vez te has sentido confundido al ver un plano o un mapa? Para que una representación cartográfica se pueda leer e interpretar por cualquier persona, debe contar con ciertos elementos que permitan comprender la información geográfica que se incluye. En el mapa 1.2 se muestran los elementos de los mapas y su utilidad.

Sesión  
3



**Fuente:** Inegi (2017). Marco Geoestadístico Nacional.

**Fuente**

