

Con seguridad tú y tu familia son cuidadosos al depositar su basura en los botes correspondientes. Pero después de eso, ¿sabes qué sucede en realidad con los residuos que depositas en un cesto de basura? ¿Se **biodegradan** rápido o permanecen en la Tierra por muchos años?

Buena parte de los residuos sólidos que los humanos producimos no se descomponen sino hasta muchos años después y debido a ello contaminan el planeta durante mucho tiempo.

Si has visitado alguna playa mexicana es probable que te hayas encontrado con desechos de plástico en la arena. Quizá ese desecho se produjo en una industria en el centro del país hace muchos años y es posible que termine en el estómago de una tortuga en las islas Galápagos. Recuerda que esos empaques de plástico tienen una duración promedio de quinientos años.



Biodegradación.

Proceso natural por el que determinadas sustancias pueden descomponerse con cierta rapidez en sus ingredientes básicos, debido a la acción de microorganismos existentes en el suelo y las aguas.

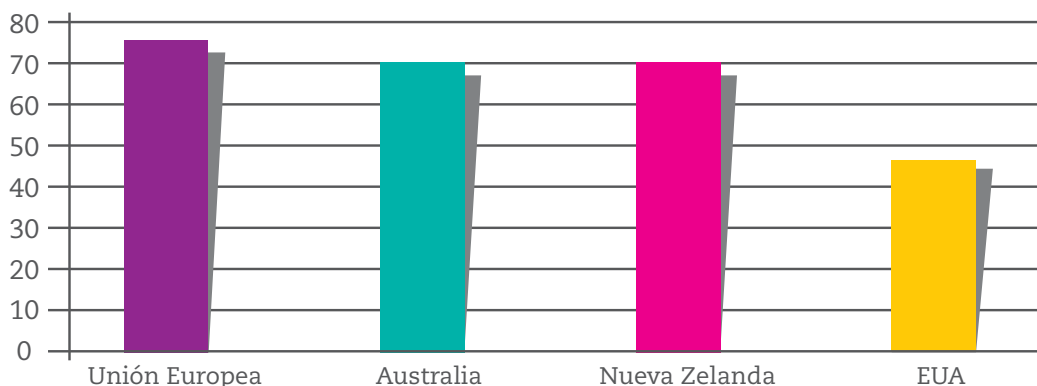
Actividad 4

¿Sabes qué es la transferencia de tala y qué relación tiene con el consumo responsable?

Con el objetivo de cuidar sus bosques, en las últimas tres décadas, varios países han decidido no talar más sus zonas boscosas, pero no han reducido de manera significativa la demanda de productos forestales. ¿Cómo han resuelto esta situación? De una manera muy práctica, compran madera y otros productos forestales a los países subdesarrollados; esto es la transferencia de tala. En consecuencia la superficie boscosa de los países que practican la transferencia de tala se ha incrementado en las últimas tres décadas, en tanto que la de las naciones proveedoras se ha reducido de manera notoria.

1. En parejas, observen la siguiente gráfica y respondan las preguntas en su cuaderno.

Gráfica 3.3 Transferencia de tala de especies maderables a países subdesarrollados (%)



Fuente: Programa de la Naciones Unidas para el Desarrollo (PNUD) (2017).

- ¿Qué tienen en común la región y los países que aparecen en la gráfica?
- ¿Qué porcentaje de la madera que ocupan en Europa se produce en dicha región?
- ¿Se puede considerar un consumo responsable cuando un país cuida sus bosques y compra madera en otras regiones del mundo? Expliquen por qué.
- En relación con este tema, ¿cómo sería un verdadero consumo responsable?



A lo largo del siglo xx, los seres humanos incrementamos de forma desmedida nuestros niveles de consumo, por lo tanto se necesitan más recursos naturales para generar productos; como resultado, producimos más residuos sólidos, a los cuales llamamos *basura*. La producción y utilización de mercancías siempre genera residuos transformados de manera industrial que no se reintegran por sí mismos a los ciclos naturales.

El consumo masivo es una de las características de las sociedades contemporáneas; en algunos de los países con mayor desarrollo éste tiene índices elevados. De alguna manera, el sistema económico moderno incita a patrones de consumo elevados, el problema es que se genera más contaminación de todo tipo. Por ejemplo, los grandes tiraderos de basura electrónica que producen sustancias y gases tóxicos muy dañinos se encuentran en países en vías de desarrollo, sobre todo en África, a pesar de que su mayor uso se da en ciudades de alto desarrollo de Europa y América del Norte (figura 3.27). El ritmo de consumo actual nos aleja cada vez más del camino hacia una sociedad sustentable, por lo que es necesario modificar los patrones de consumo, especialmente en las grandes ciudades (figura 3.28).

En resumen, el consumo responsable busca fomentar el uso de los recursos naturales de manera eficiente y cambiar hábitos para ajustarlos a necesidades reales por opciones que favorezcan la conservación del ambiente. La humanidad tiene que ser capaz de producir y utilizar sólo lo que necesita para que la calidad de vida promedio sea digna. El consumo responsable implica que debemos reflexionar acerca de lo que en realidad necesitamos para vivir y ser felices: ¿qué compramos?, ¿para qué lo compramos?, ¿lo necesitamos?, ¿podríamos vivir sin esto?



Figura 3.27 Agbogbloshie es un barrio de la ciudad de Accra, en Ghana, en el cual existe un tiradero de desechos electrónicos provenientes principalmente de Estados Unidos, China y ocho países de Europa. Dicho barrio es considerado uno de los lugares más contaminados del mundo.

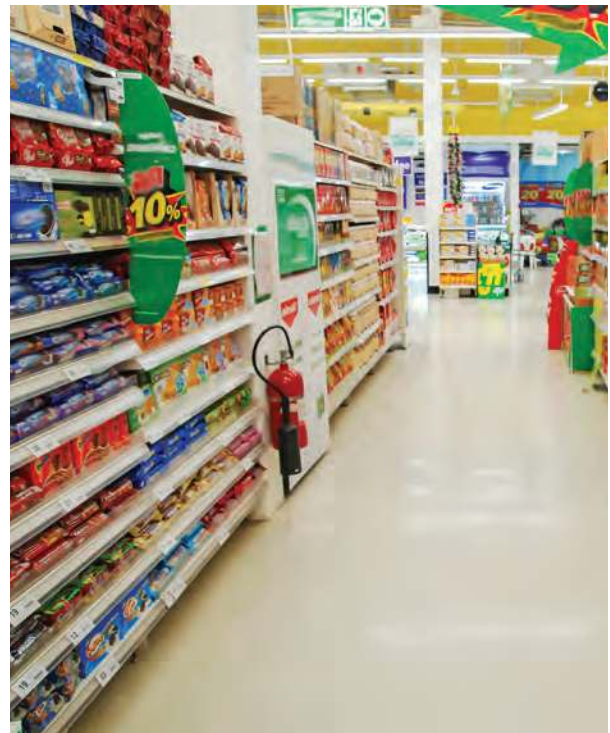


Figura 3.28 Los hábitos de consumo practicados por gran parte de la sociedad actual no favorecen la sustentabilidad, debido a la cantidad de residuos sólidos que se generan.

Puedes realizar las siguientes actividades en conjunto con las que llevarás a cabo en la asignatura de Formación Cívica y Ética, donde aprenderás a valorar la participación social y política responsable, informada, crítica y comprometida, con el fin de actuar de manera colectiva para influir en las decisiones que afectan tu entorno escolar y social. Para ello consulta la lección 18 de esa asignatura.



■ Para terminar

Sesión
4

A lo largo de estas sesiones has aprendido sobre los impactos que los seres humanos ocasionamos al planeta y acerca de algunas medidas que mitigan dichos efectos. Ahora llevarás a cabo una actividad para reflexionar sobre la huella ecológica de los seres humanos en el planeta (figura 3.29) y realizarás una campaña escolar para generar conciencia.

Actividad 5



1. Observa con atención el audiovisual *Huella ecológica*, en el portal de Telesecundaria, y anota en tu cuaderno cómo el consumo actual contribuye a agrandar esta huella.
2. Con el apoyo de su maestro realicen una campaña escolar para generar conciencia con base en las siguientes instrucciones:
 - a) Organícense en equipos de cuatro o cinco integrantes.
 - b) Elijan qué van a elaborar para su campaña: carteles, folletos, infografías y/o dibujos que expliquen la importancia de la sustentabilidad y el consumo responsable.
 - c) Preparen su material, recuperen la información de esta secuencia e investiguen más en la biblioteca o en internet.
 - d) Si tienen acceso a internet, revisen la página de Consumo responsable en el portal de Telesecundaria, ahí encontrarán conceptos y consejos muy útiles para la vida diaria.
 - e) Busquen un lugar adecuado en la escuela para pegar el material que elaboraron.
 - f) Recuperen el mensaje que redactaron en la actividad dos de esta lección para que lo lean durante la campaña.
 - g) Inviten a la comunidad escolar a que observe su campaña de concientización.
 - h) Graben y fotografíen las actividades que realicen durante la campaña para que compartan su mensaje con otras generaciones.

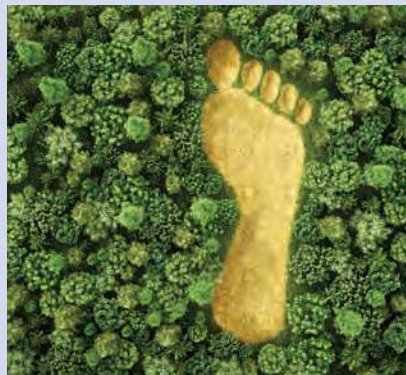


Figura 3.29 La huella ecológica de cada ser humano es de 2.7 hectáreas. Sin embargo, nuestro planeta tan solo es capaz de otorgar a cada uno de sus habitantes cerca de 1.8 hectáreas.

