

QUERÉTARO

TERRITORIO
11,690 km²
0.6% del territorio nacional (2015)

DENSIDAD
174.4 hab./km²
8º lugar nacional (2015)

POBLACIÓN ACTUAL
2,038,372 hab.
1.7% del total nacional (2015)

POBLACIÓN 2030
2,403,016 hab.
proyecciones (2015)

FAUNA SILVESTRE (2015)

CONDICIONES SOCIALES (2015)

1,736
ESPECIES

26º
LUGAR
NACIONAL

TIPOS DE VEGETACIÓN (2014)

MATORRAL
XERÓFILO

22.14%

BOSQUE
TEMPLADO

23.95%

SELVA SECA

11.43%

GRADO DE
MARGINACIÓN

BAJO

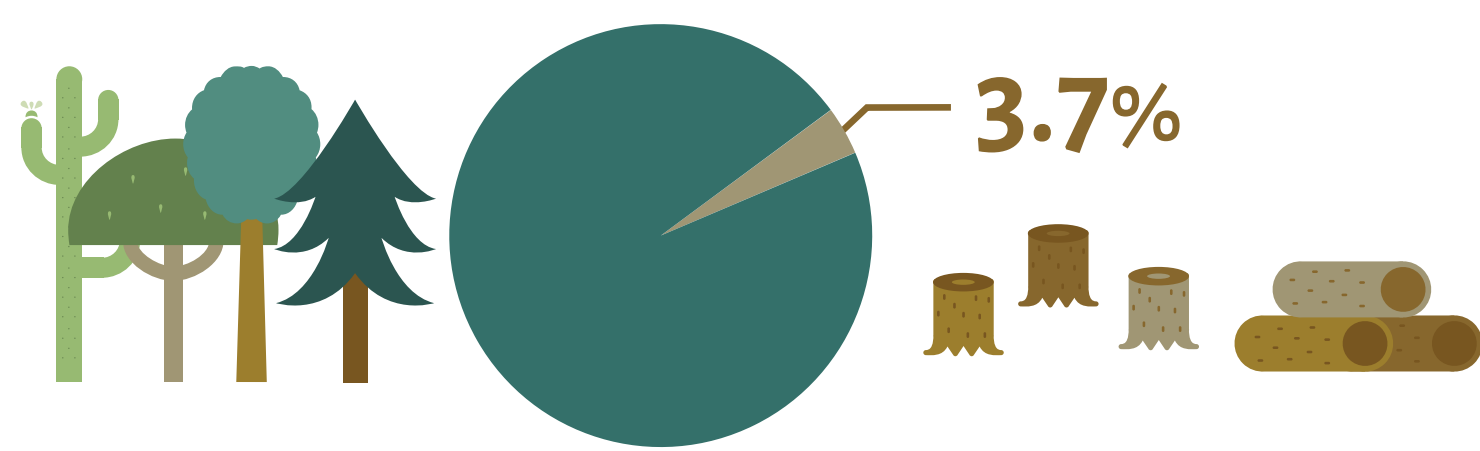
VIVIENDAS
CON ACCESO A
AGUA ENTUBADA

80.4%

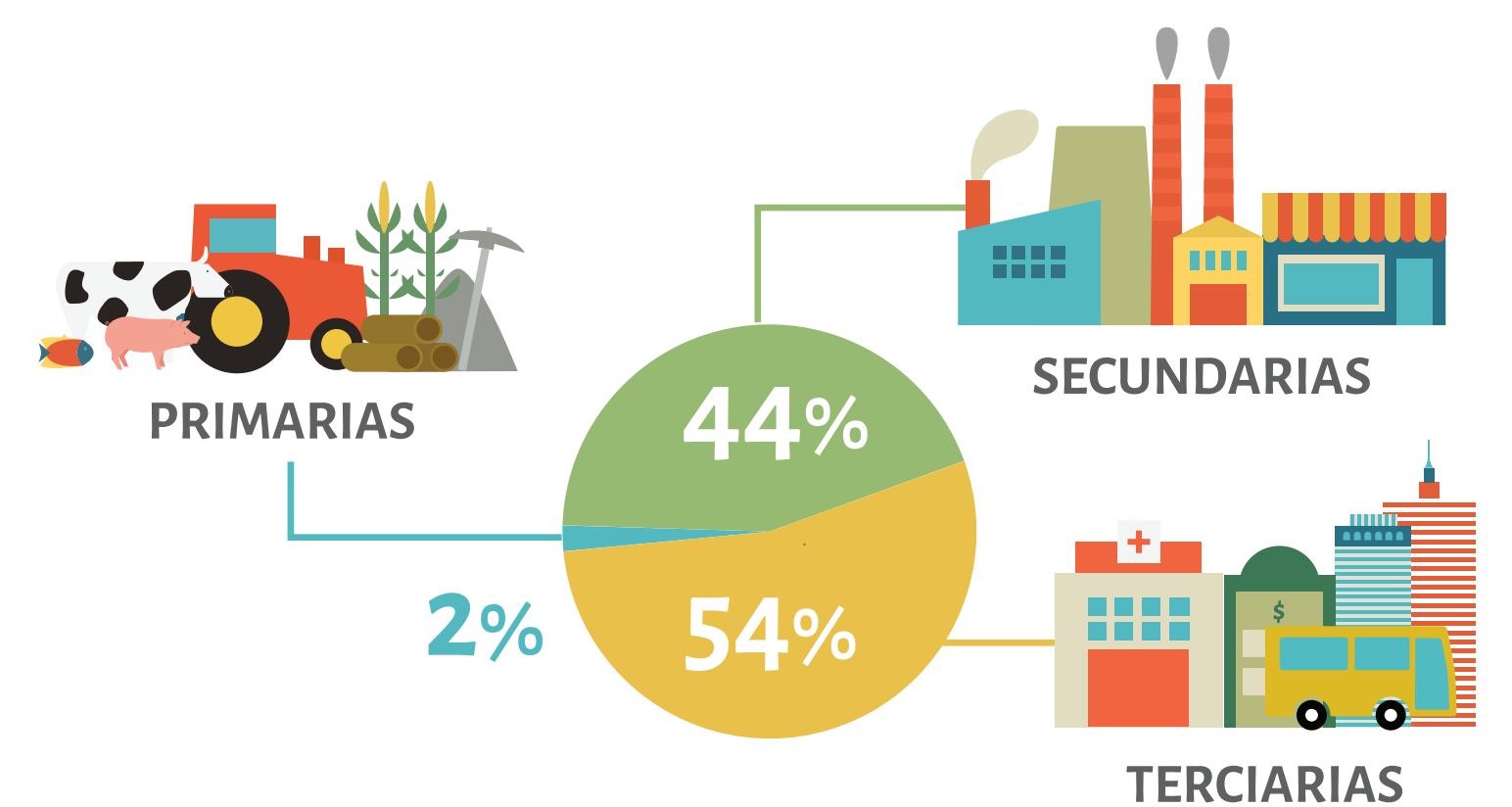
HOGARES
CON JEFATURA
FEMENINA

28.44%

CAMBIOS DE LA COBERTURA VEGETAL 1980 - 2014



ACTIVIDADES ECONÓMICAS 2014



PROYECCIONES DE ESCENARIOS DE CAMBIO CLIMÁTICO AL 2030 *

TEMPERATURA
PROMEDIO
ANUAL ACTUAL
18.2º

INCREMENTO DE TEMPERATURA ENTRE

1.6º

Y

2.0º

PRECIPITACIÓN
ACUMULADA
PROMEDIO ANUAL
ACTUAL
735 mm

CAMBIOS EN LA PRECIPITACIÓN ENTRE

-10%

Y

4%

* Escenarios: RCP 8.5
Modelos: HADGEM2-ES, MPI-ESM-LR, GFDL-CM3