

# NAYARIT

**TERRITORIO**  
**27,857 km<sup>2</sup>**  
 1.4 % del territorio nacional (2015)

**DENSIDAD**  
**42.4 hab./km<sup>2</sup>**  
 23º lugar nacional (2015)

**POBLACIÓN ACTUAL**  
**1,181,050 hab.**  
 1.0 % del total nacional (2015)

**POBLACIÓN 2030**  
**1,544,709 hab.**  
 proyecciones (2015)

## FAUNA SILVESTRE (2015)

## CONDICIONES SOCIALES (2015)

**2,565 ESPECIES**  
**17º LUGAR NACIONAL**

### SELVA SECA

**14.32%**

### GRADO DE MARGINACIÓN

**MEDIO**

## TIPOS DE VEGETACIÓN (2014)

### HUMEDAL

**4.38%**

### BOSQUE DE NIEBLA

**2.15%**

### SELVA HÚMEDA

**15.01%**

**31.72%**

### BOSQUE TEMPLADO

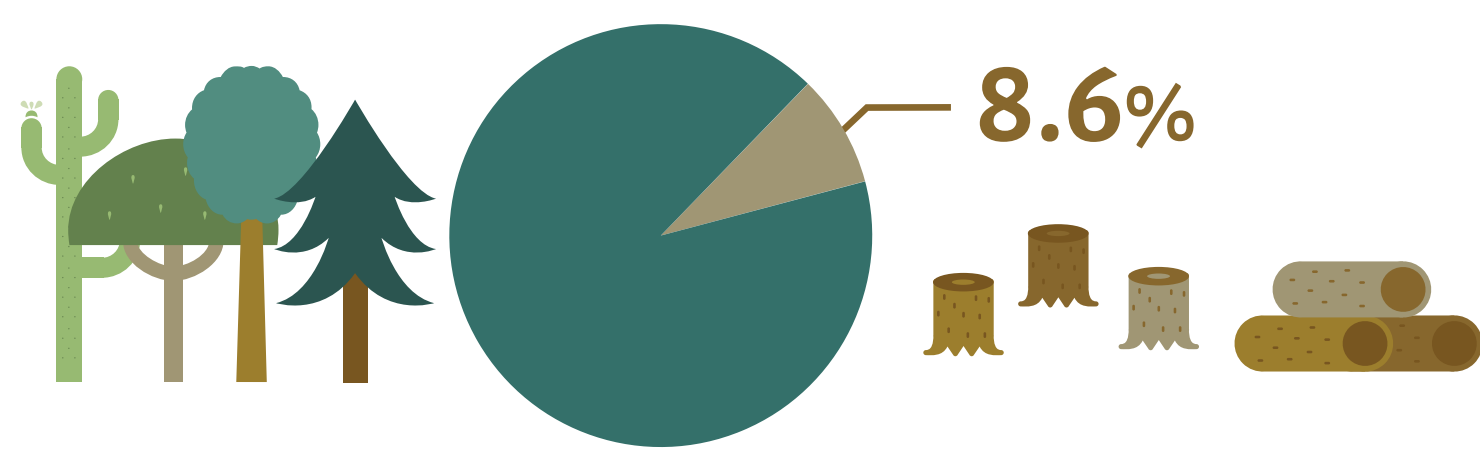
### VIVIENDAS CON ACCESO A AGUA ENTUBADA

**72.1%**

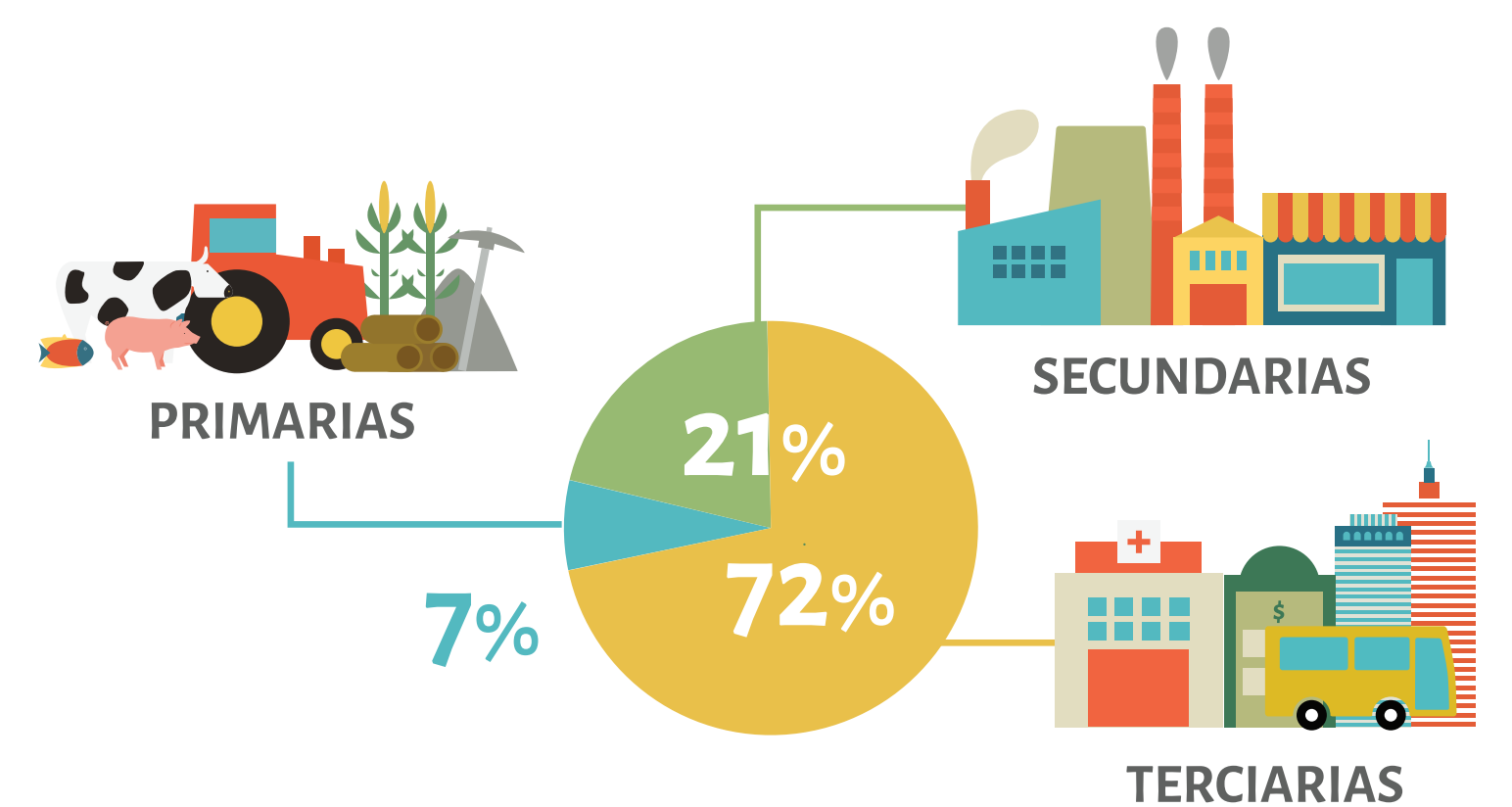
### HOGARES CON JEFATURA FEMENINA

**28.27%**

## CAMBIOS DE LA COBERTURA VEGETAL 1980 - 2014



## ACTIVIDADES ECONÓMICAS 2014



## PROYECCIONES DE ESCENARIOS DE CAMBIO CLIMÁTICO AL 2030 \*

**TEMPERATURA PROMEDIO ANUAL ACTUAL**  
**22.1º**

### INCREMENTO DE TEMPERATURA ENTRE

**1.6º**

Y

**1.8º**

**PRECIPITACIÓN ACUMULADA PROMEDIO ANUAL ACTUAL**  
**1124 mm**

### CAMBIOS EN LA PRECIPITACIÓN ENTRE

**-4%**

Y

**5%**

\* Escenarios: RCP 8.5  
 Modelos: HADGEM2-ES, MPI-ESM-LR, GFDL-CM3