

# HIDALGO

TERRITORIO  
**20,821 km<sup>2</sup>**  
1.1 % del territorio nacional (2015)

DENSIDAD  
**137.3 hab./km<sup>2</sup>**  
9º lugar nacional (2015)

POBLACIÓN ACTUAL  
**2,858,359 hab.**  
2.4 % del total nacional (2015)

POBLACIÓN 2030  
**3,329,765 hab.**  
proyecciones (2015)

## FAUNA SILVESTRE (2015)



## SELVA HÚMEDA

**5.26%**

## CONDICIONES SOCIALES (2015)

HOGARES CON JEFATURA FEMENINA  
**28.90%**

## TIPOS DE VEGETACIÓN (2014)

BOSQUE DE NIEBLA

**6.97%**

GRADO DE MARGINACIÓN  
**ALTO**

BOSQUE TEMPLADO

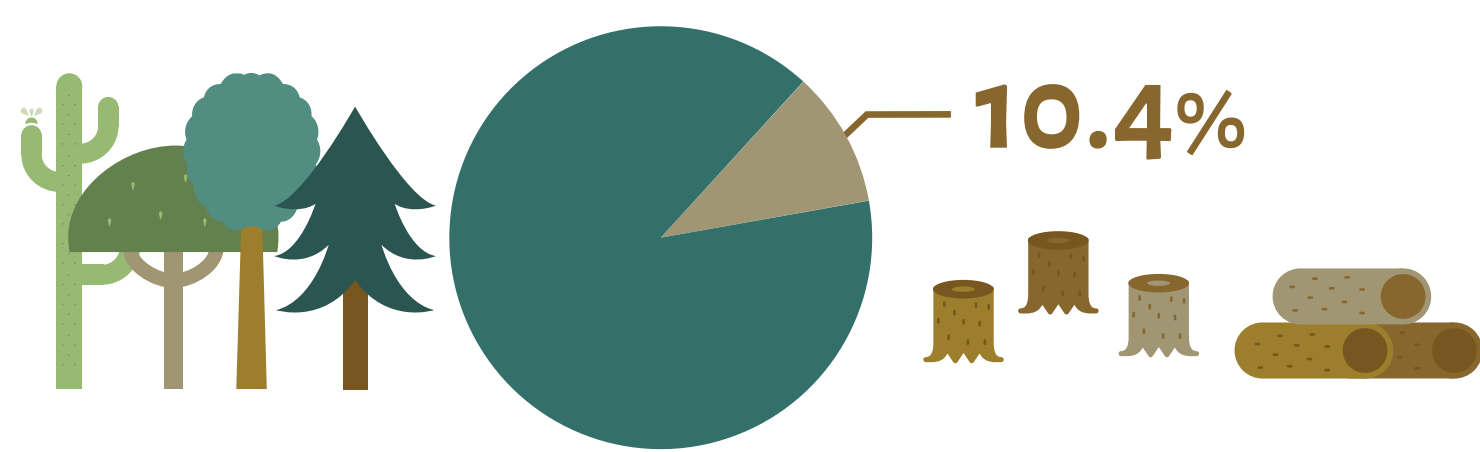
**19.77%**

VIVIENDAS CON ACCESO A AGUA ENTUBADA  
**58.8%**

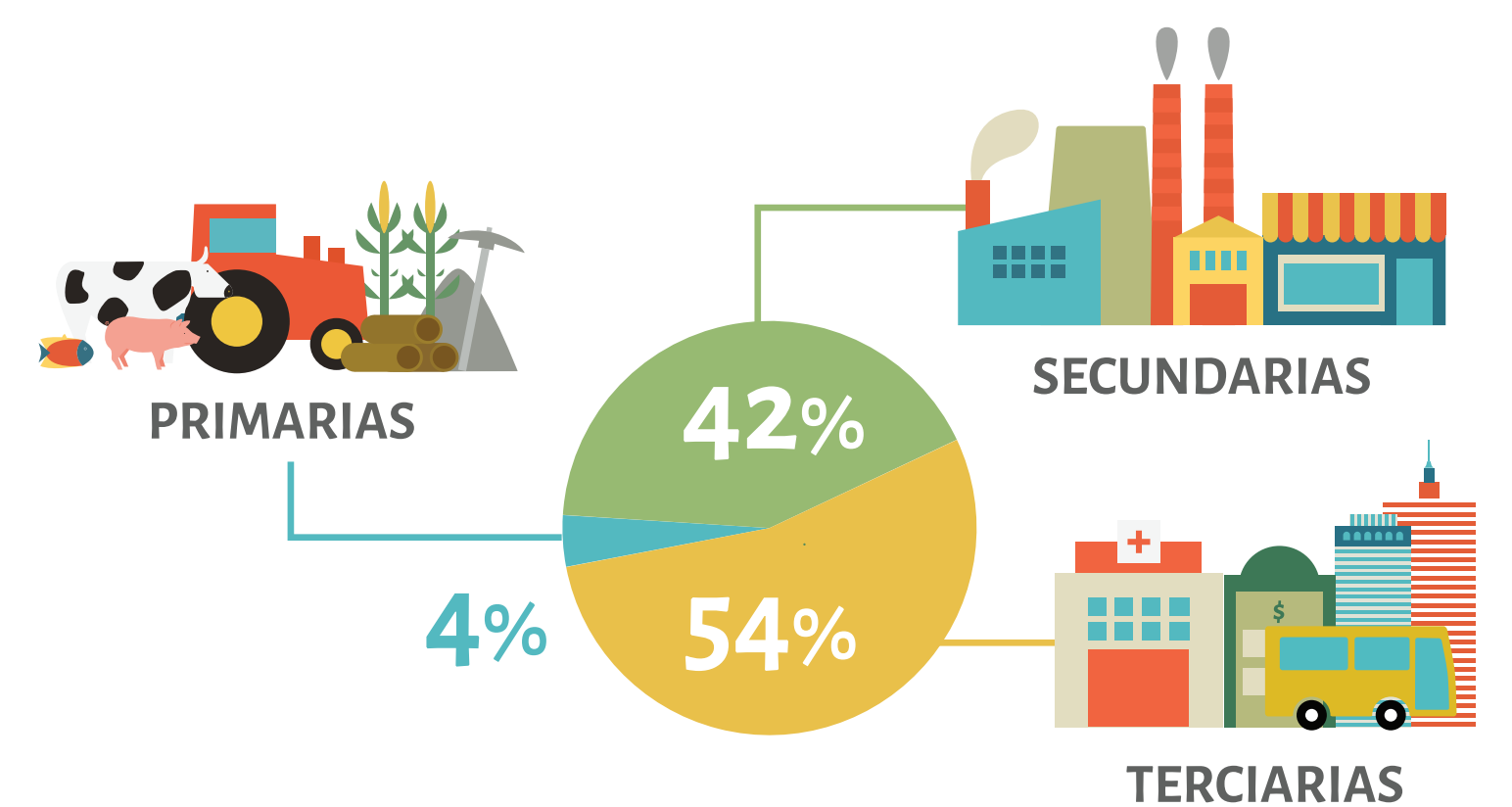
**12.15%**

MATORRAL XERÓFILO

## CAMBIOS DE LA COBERTURA VEGETAL 1980 - 2014



## ACTIVIDADES ECONÓMICAS 2014



## PROYECCIONES DE ESCENARIOS DE CAMBIO CLIMÁTICO AL 2030 \*

TEMPERATURA PROMEDIO ANUAL ACTUAL  
**17.2º**

INCREMENTO DE TEMPERATURA ENTRE

**1.5º**

Y

**2.0º**

PRECIPITACIÓN ACUMULADA PROMEDIO ANUAL ACTUAL  
**914 mm**

CAMBIOS EN LA PRECIPITACIÓN ENTRE

**-6%**

Y

**5%**

\* Escenarios: RCP 8.5  
Modelos: HADGEM2-ES, MPI-ESM-LR, GFDL-CM3