

CIUDAD DE MÉXICO

TERRITORIO
1,494 km²
0.1% del territorio nacional (2015)

DENSIDAD
5,967.3 hab./km²
1º lugar nacional (2015)

POBLACIÓN ACTUAL
8,918,653 hab.
7.5% del total nacional (2015)

POBLACIÓN 2030
8,439,786 hab.
proyecciones (2015)

FAUNA SILVESTRE (2015)

1,716
ESPECIES

27º
LUGAR
NACIONAL

CONDICIONES SOCIALES (2015)

GRADO DE
MARGINACIÓN
MUY BAJO

TIPOS DE VEGETACIÓN (2014)

MATORRAL
XERÓFILO
0.69%

VIVIENDAS
CON ACCESO A
AGUA ENTUBADA
89.4%

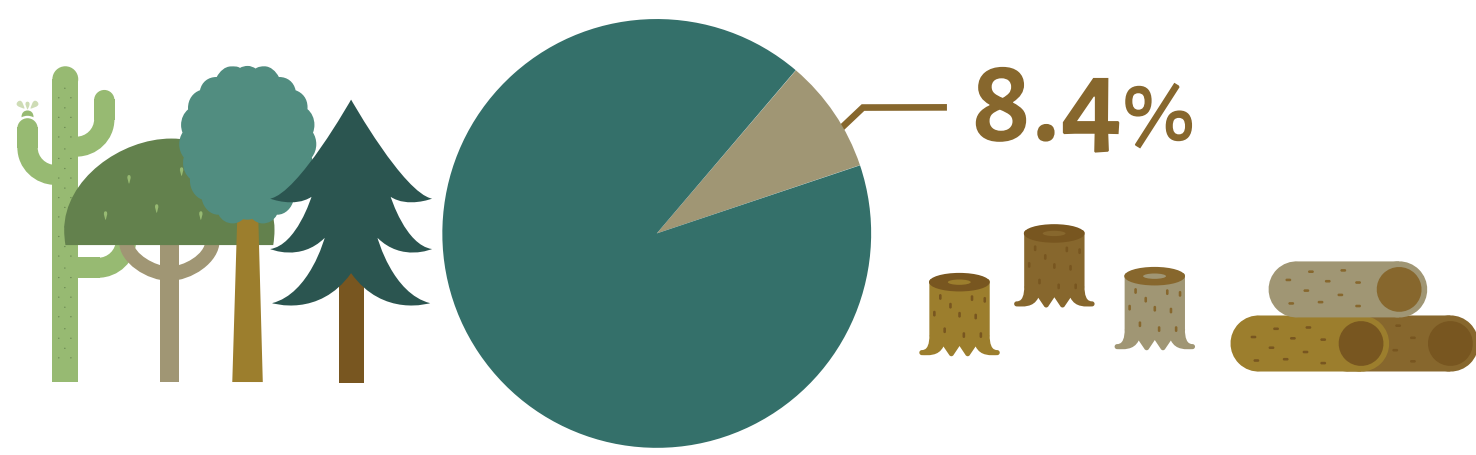
BOSQUE
TEMPLADO
27.27%

PASTIZAL
0.70%

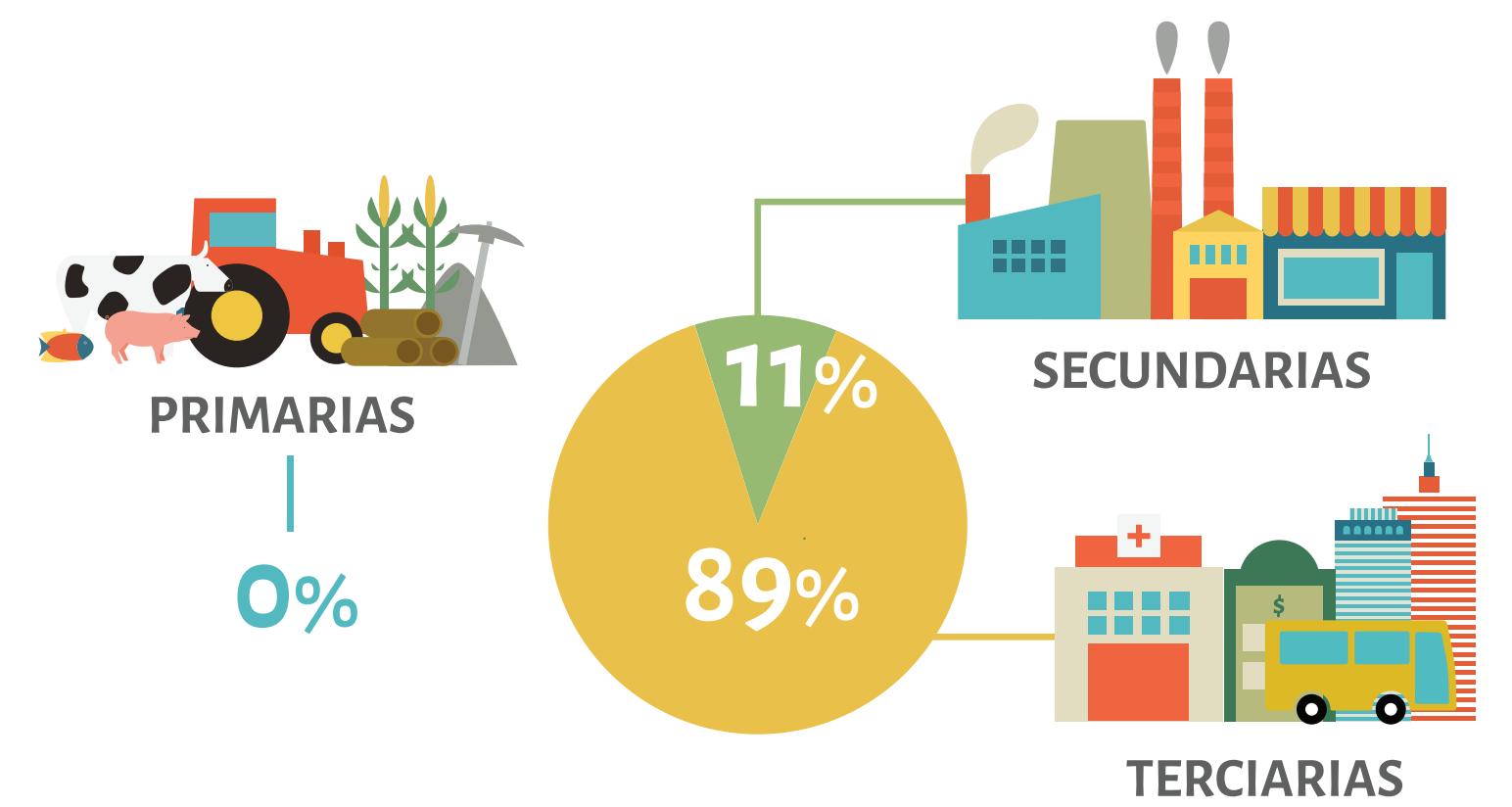
HOGARES
CON JEFATURA
FEMENINA
35.72%



CAMBIOS DE LA COBERTURA VEGETAL 1980 - 2014



ACTIVIDADES ECONÓMICAS 2014



PROYECCIONES DE ESCENARIOS DE CAMBIO CLIMÁTICO AL 2030 *



* Escenarios: RCP 8.5
Modelos: HADGEM2-ES, MPI-ESM-LR, GFDL-CM3

