

# CHIAPAS

**TERRITORIO**  
**73,311 km<sup>2</sup>**  
 3.7% del territorio nacional (2015)

**DENSIDAD**  
**71.2 hab./km<sup>2</sup>**  
 16º lugar nacional (2015)

**POBLACIÓN ACTUAL**  
**5,217,908 hab.**  
 4.4% del total nacional (2015)

**POBLACIÓN 2030**  
**6,129,218 hab.**  
 proyecciones (2015)

## FAUNA SILVESTRE (2015)

**5,906 ESPECIES**  
**2º LUGAR NACIONAL**

## CONDICIONES SOCIALES (2015)

## TIPOS DE VEGETACIÓN (2014)

SELVA HÚMEDA

**19.68%**

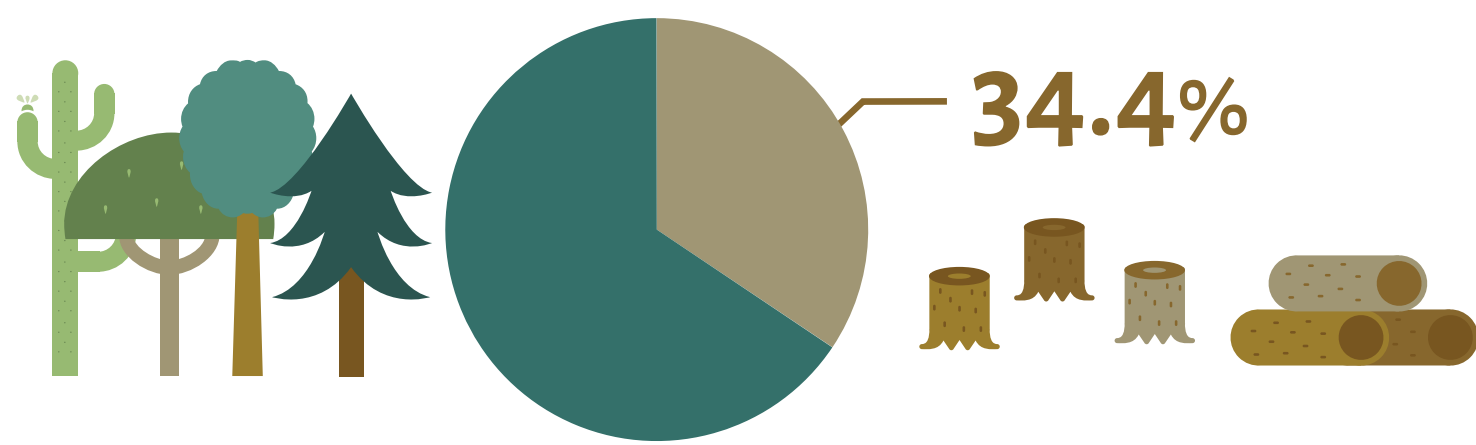
BOSQUE  
 TEMPLADO

**13.93%**

SELVA SECA

**4.47%**

## CAMBIOS DE LA COBERTURA VEGETAL 1980 - 2014



BOSQUE  
 DE NIEBLA

**7.65%**

**1.64%**

HUMEDAL

VIVIENDAS  
 CON ACCESO A  
 AGUA ENTUBADA

**49.9%**

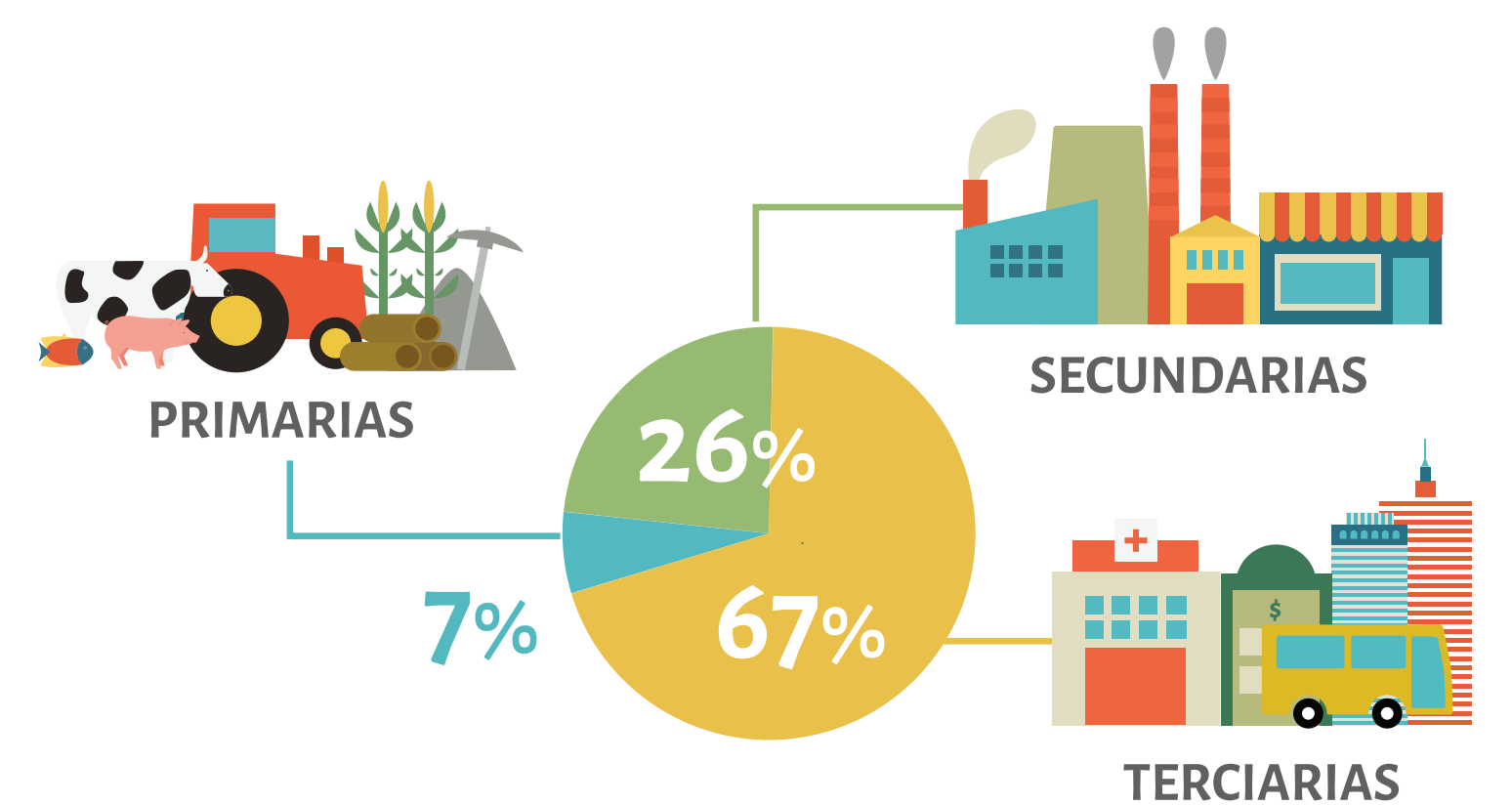
GRADO DE  
 MARGINACIÓN

**MUY ALTO**

HOGARES  
 CON JEFATURA  
 FEMENINA

**24.26%**

## ACTIVIDADES ECONÓMICAS 2014



## PROYECCIONES DE ESCENARIOS DE CAMBIO CLIMÁTICO AL 2030 \*

TEMPERATURA  
 PROMEDIO  
 ANUAL ACTUAL  
**23.2º**

INCREMENTO DE TEMPERATURA ENTRE

**1.3º**

Y

**2.0º**

PRECIPITACIÓN  
 ACUMULADA  
 PROMEDIO ANUAL  
 ACTUAL  
**2005 mm**

CAMBIOS EN LA PRECIPITACIÓN ENTRE

**-2%**

Y

**4%**

\* Escenarios: RCP 8.5  
 Modelos: HADGEM2-ES, MPI-ESM-LR, GFDL-CM3

