

CAMPECHE

TERRITORIO
57,507 km²
2.9% del territorio nacional (2015)

DENSIDAD
15.6 hab./km²
29º lugar nacional (2015)

POBLACIÓN ACTUAL
899,931 hab.
0.8% del total nacional (2015)

POBLACIÓN 2030
1,098,636 hab.
proyecciones (2015)

FAUNA SILVESTRE (2015)

2,046
ESPECIES

24º
LUGAR
NACIONAL

CONDICIONES SOCIALES (2015)

GRADO DE
MARGINACIÓN
ALTO

TIPOS DE VEGETACIÓN (2014)

SELVA SECA

15.42%

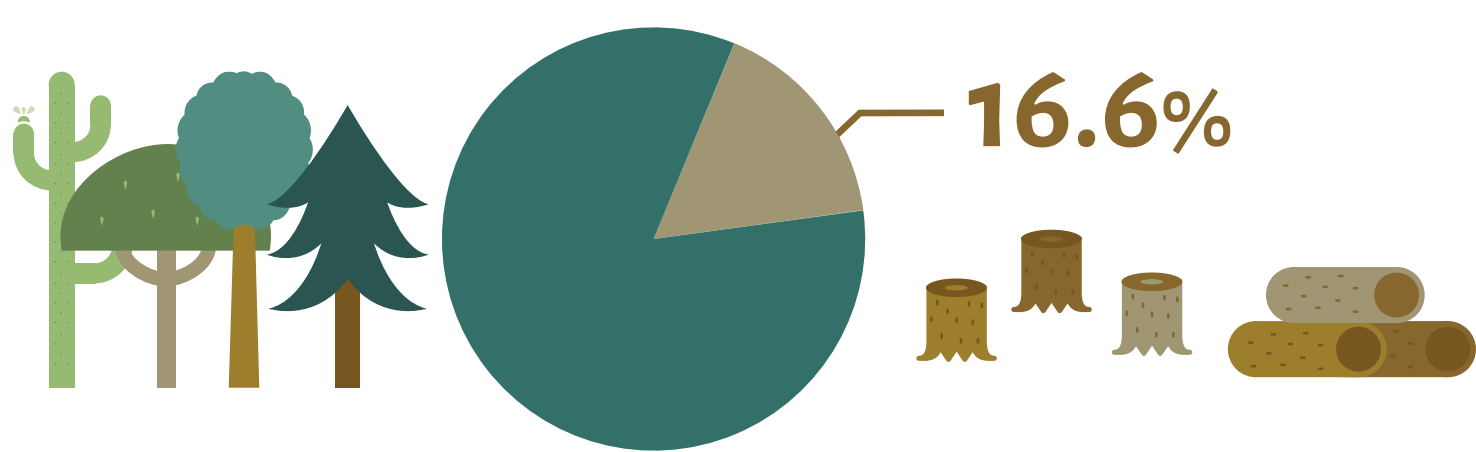
SELVA HÚMEDA

51.45%

HUMEDAL

7.28%

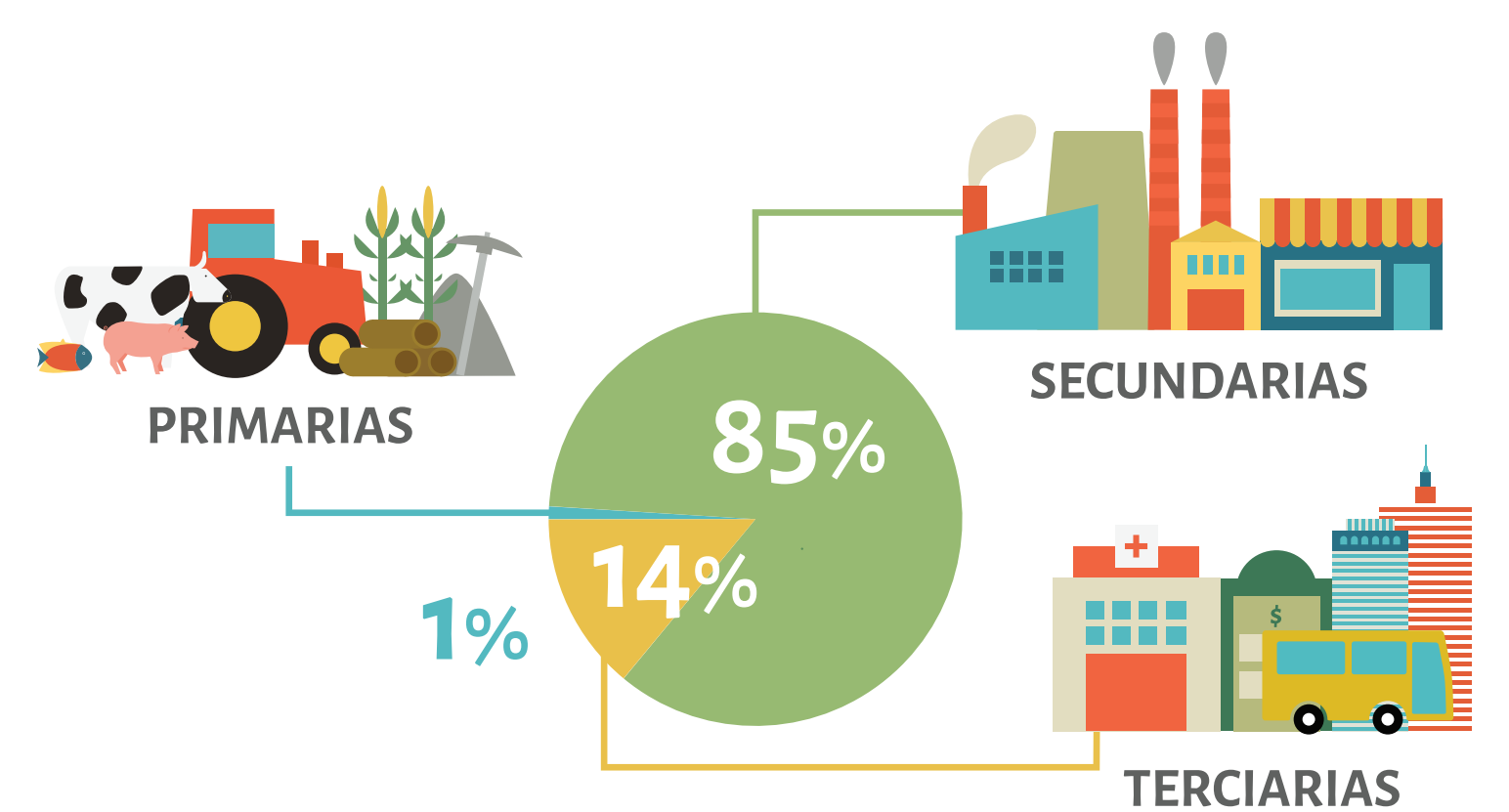
CAMBIOS DE LA COBERTURA VEGETAL 1980 - 2014



1.50%

PASTIZAL

ACTIVIDADES ECONÓMICAS 2014



PROYECCIONES DE ESCENARIOS DE CAMBIO CLIMÁTICO AL 2030*

TEMPERATURA
PROMEDIO
ANUAL ACTUAL
25.9º

INCREMENTO DE TEMPERATURA ENTRE

1.2º

Y

1.9º

PRECIPITACIÓN
ACUMULADA
PROMEDIO ANUAL
ACTUAL
1259 mm

CAMBIOS EN LA PRECIPITACIÓN ENTRE

-4%

Y

9%

* Escenarios: RCP 8.5
Modelos: HADGEM2-ES, MPI-ESM-LR, GFDL-CM3

SEMARNAT
SECRETARÍA DE
MEDIO AMBIENTE
Y RECURSOS NATURALES



INECC
INSTITUTO NACIONAL
DE ECOLOGÍA
Y CAMBIO CLIMÁTICO

SRE
SECRETARÍA DE
RELACIONES EXTERIORES



AMEXCID
AGENCIA MEXICANA
DE COOPERACIÓN INTERNACIONAL
PARA EL DESARROLLO



aecid

Cooperación
Española

mide
MUSEO INTERACTIVO DE ECONOMÍA

Este material se elaboró en el marco del proyecto *Comunicación y Divulgación Científica en materia de Cambio Climático*, gracias a la colaboración de la Agencia Española de Cooperación Internacional para el Desarrollo, el Instituto Nacional de Ecología y Cambio Climático, el Fideicomiso del Espacio Cultural y Educativo Betlemitas / Museo Interactivo de Economía y la Agencia Mexicana de Cooperación Internacional para el Desarrollo de la Secretaría de Relaciones Exteriores.

Para mayor información consultar la página <http://elcambioclimaticodefrente.inecc.gob.mx>