



Zacatecas

La entidad donde vivo

Tercer grado



Conoce tu libro 6

Bloque 1

El paisaje de mi localidad 10

Lo que sé	12
La vida en mi localidad	14
Las familias de mi localidad	24
Los trabajos en mi localidad	34
Nos organizamos en mi localidad	44
Mi localidad en el municipio	54
Evaluación	62



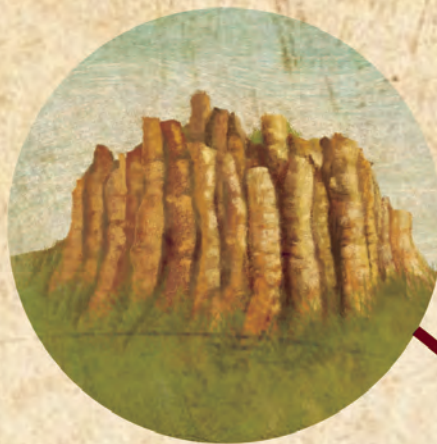
Bloque 2

Convivencia y cambio en mi localidad 64

Mis grupos de convivencia	66
Mi localidad cambia	76
Riesgos en mi localidad	86
Mi localidad en la entidad	96
Proyecto 1	
Plan de acción ante situaciones de riesgo	104
Evaluación	110

B2

Convivencia y cambio en mi localidad



Al paso del tiempo, tu localidad se ha transformado debido a las actividades humanas y a los fenómenos naturales. Las personas que viven en ella forman grupos de convivencia para compartir actividades que les gustan, cuidar el medio ambiente o actuar ante situaciones de riesgo.

¿De qué manera participas?



Mis grupos de convivencia

Para empezar

1. Lean la noticia.

DIARIO

EL PICO DE TEYRA

Mazapil, Zacatecas.

4 de junio de 2020

JOVEN SELECCIONADO NACIONAL PARTICIPA EN COPA DE LA UNIÓN AMERICANA DE NATACIÓN, LIMA 2020

Zacatecas, Zac. Él es Gael García Salinas, tiene 12 años. En la escuela su materia favorita es Historia. Su pasión por la natación lo ha llevado a pertenecer a la Selección Nacional de Natación.

Ha sido ganador de muchas medallas, entre las más destacadas, la del tercer lugar en 400 metros libre en la II Copa de la Unión Americana de Natación (UANA) en la ciudad de Lima, Perú, en el año 2020. El joven nadador confiesa que se esfuerza a diario y que tiene un gran entrenador.



Gael García Salinas
Seleccionado nacional de natación



2. En grupo, comenten:

- a) ¿Qué les gustó de la historia de Gael?
- b) A ustedes, ¿qué les gusta hacer?
- c) ¿Qué les gusta hacer juntos?

Siempre participamos en grupos de personas: una familia, equipos de amigos, vecinos y de la escuela. Con ellos realizamos actividades en común, nos divertimos, aprendemos a convivir, nos sentimos unidos, protegidos e identificados.



La familia

Equipo de futbol

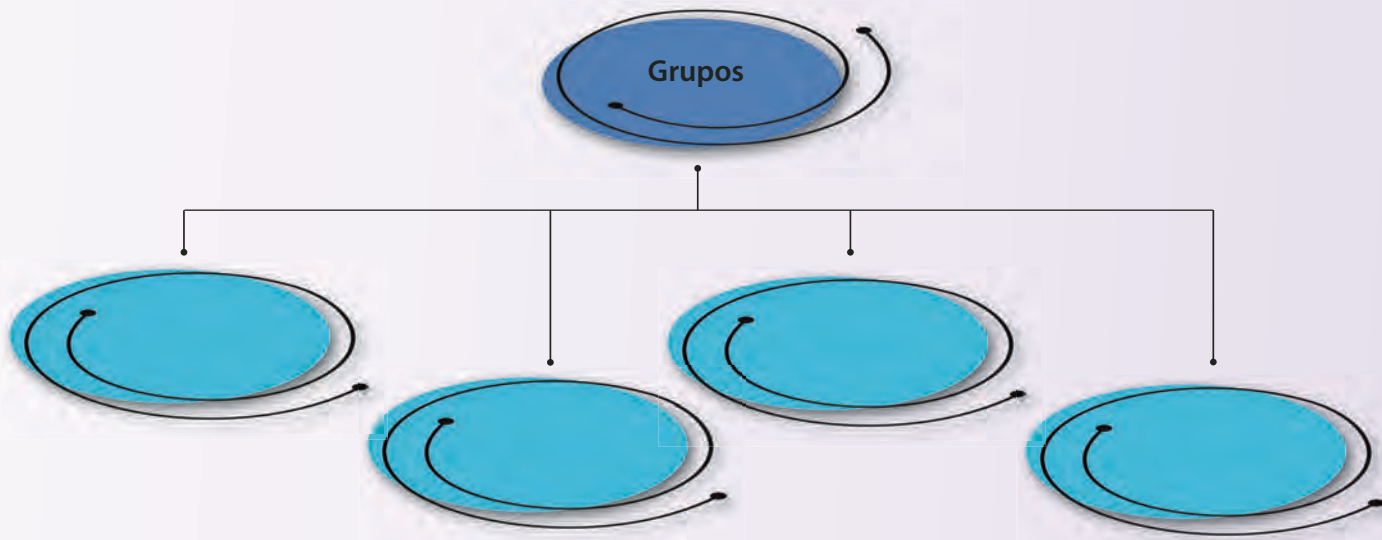


Amigos y amigas

Grupo de danza



3. Escribe en el siguiente esquema los grupos a los que perteneces:



a) En equipo, comenten a qué grupos pertenecen y por qué les gusta participar en ellos.

Otros lugares



En diferentes localidades del municipio de Lagos de Moreno, Jalisco, existen talleres de teatro para niñas y niños, donde aprenden a escenificar obras teatrales.

Grupos de pertenencia

1. Lee la historia de Yazmín.

Soy Yazmín, originaria del pueblo mágico de Jerez de García Salinas, Zacatecas.

A la edad de 8 años, empecé a tocar el órgano y la flauta.

Soy fundadora de la Banda Municipal de Música "Candelario Huízar" de Jerez.

He estado en distintas agrupaciones tocando jazz, son cubano, música regional mexicana y clásica.

Me especialicé en el piano y actualmente acompaño con este instrumento a un coro profesional.

Así como Yazmín pertenece a la banda musical, tú perteneces a diferentes grupos.

2. En equipo, comenten qué sienten al participar en un grupo y elaboren frases sobre sus opiniones, colóquenlas en un espacio del salón.

Adivina, adivinador

1. En equipo, encuentren la respuesta para cada adivinanza.



Tras un balón corriendo
vamos, metemos gol
y así ganamos.

¿Qué grupo es?



Qué es, qué es
que al ritmo de la música
se mueven mis pies.

¿Qué grupo es?



Tres generaciones somos,
las costumbres heredamos,
todo el tiempo convivimos
y siempre nos ayudamos.

¿Qué grupo es?

a) Elaboren adivinanzas acerca de los grupos a los que pertenecen.
Escribanlas en el pizarrón para compartirlas.

2. En grupo, jueguen a encontrar las respuestas de sus adivinanzas.

Visita la
biblioteca



¿Quieres conocer lo que hicieron un futbolista retirado y un grupo de niños para sanar a un ave herida?, lee *Suerte de colibrí*, de Germán Machado, en la Biblioteca de Aula.



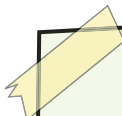
Mi grupo de convivencia preferido

Cuando participas en diferentes grupos, es probable que alguno sea tu favorito porque en él te sientes a gusto y las actividades son divertidas e interesantes, o porque tienes amigas y amigos.

1. Elige uno de los grupos a los que perteneces y completa la siguiente tabla:

¿Cómo se llama? _____			
¿Por qué lo prefieres? _____			
¿Quiénes lo integran?	¿Dónde y cuándo se reúnen?	¿Qué objetos o ropa utilizan?	¿Qué reglas tienen?

2. Escribe lo que haces en tu grupo de convivencia en un día de reunión.



3. En equipo, compartan su texto y comenten su interés de pertenecer a uno de los grupos de sus compañeros.



Lugares de reunión

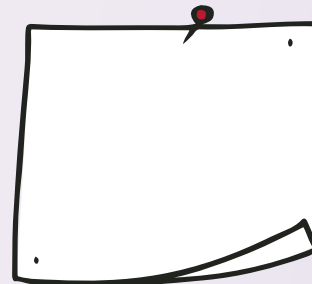
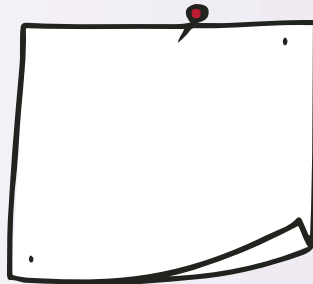
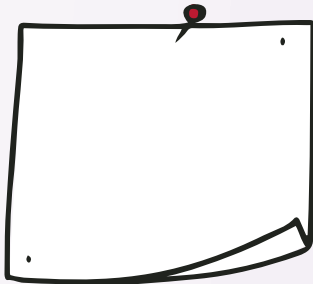
Imaginemos
el croquis



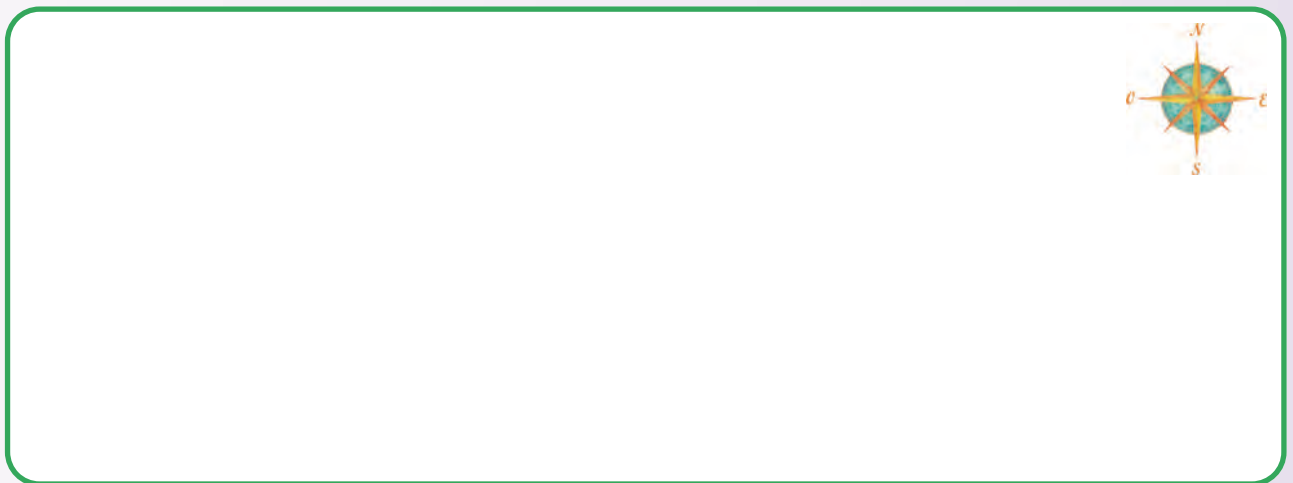
Conocer la ubicación de los lugares en los que te reúnes te permite llegar a tiempo, informar a otros dónde estás o invitar a familiares y compañeros a participar en las actividades.

1. Escribe tres grupos a los que perteneces.

2. Dibuja un símbolo para representar el lugar donde se reúne cada grupo:



3. Elabora un croquis para ubicar los lugares de reunión de los grupos partiendo de tu casa.



4. Señala el trayecto que sigues desde tu casa hasta los lugares donde te reúnes. Utiliza marcas como éstas:





No siempre fue así



1. Platica con un adulto de tu familia y pregúntale en qué grupos participaba cuando era niño.

Grupos en los que participaba:

2. Pídele que te cuente una anécdota, por ejemplo, una experiencia emocionante, graciosa, sorprendente y que le guste recordar. Escríbela y haz un dibujo.

Texto	Dibujo

3. En grupo, compartan sus textos y comenten acerca de los grupos de pertenencia y participación de antes y los de ahora. ¿Qué ha cambiado?



Círculo para el bien común

Comenten acerca de la importancia de respetar las reglas para convivir con las personas del grupo al que pertenecen y participan.



Lugares de recreación

En las localidades existen lugares que ofrecen actividades artísticas, deportivas y culturales para las personas. Los lugares de recreación favorecen la convivencia. Veamos cuáles hay en tu localidad y municipio.

Reto para descubrir



1. Con apoyo de un familiar, investiga qué lugares de recreación existen en tu localidad y municipio.

Nombre del lugar: _____

¿Qué actividades se hacen en él?

Nombre del lugar: _____

¿Qué actividades se hacen en él?

Nombre del lugar: _____

¿Qué actividades se hacen en él?



2. En grupo, comenten qué otro lugar les gustaría que hubiera en su localidad y municipio.



Organicemos grupos

La escuela es un lugar adecuado para la formación de grupos de convivencia a partir de intereses comunes.



Las personas organizamos grupos y participamos en ellos porque compartimos los mismos gustos y las mismas actividades, como jugar, leer o bailar. Existen grupos a los que no pertenecemos porque están integrados de personas con gustos e intereses diferentes a los nuestros, esto hace que exista diversidad para que cada quien elija lo que prefiere.

1. En grupo, hagan una lista de nuevos grupos de convivencia que es posible organizar en la escuela.

- a) Elijan tres que les gustaría organizar en su grupo. Escríbelos.

- b) Cada uno se integra al grupo en el que desea participar.
- c) Cada grupo se reúne para organizar las actividades, materiales, lugar de la escuela y horario para realizarlas.

Mis nuevos aprendizajes

- Elabora un folleto acerca de lo que haces en tu grupo de convivencia favorito.
 - El siguiente es un esquema para un folleto de seis páginas, guíate con él.



Portada (Dibuja una imagen que represente a tu grupo) Mi nombre:	Nombre del grupo: Lugar de reunión:	Actividades que realizamos:	El grupo es importante para mí porque...	Al participar en él he aprendido...	Los conflictos los resolvemos...
1	2	3	4	5	6

- En cada página, escribe lo que se sugiere en el esquema. Ilustra tu folleto con dibujos. Puedes agregar más páginas y escribir anécdotas sobre el grupo.
- En grupo, intercambien sus folletos, léanlos y hagan sugerencias para mejorarlos.
- Escribe en tu cuaderno qué harías para mejorar tu folleto a partir de las sugerencias.



Mi localidad cambia

Para empezar

Estas imágenes son de diferentes épocas de la localidad de Concepción del Oro, Zacatecas.

1. Observa las imágenes.



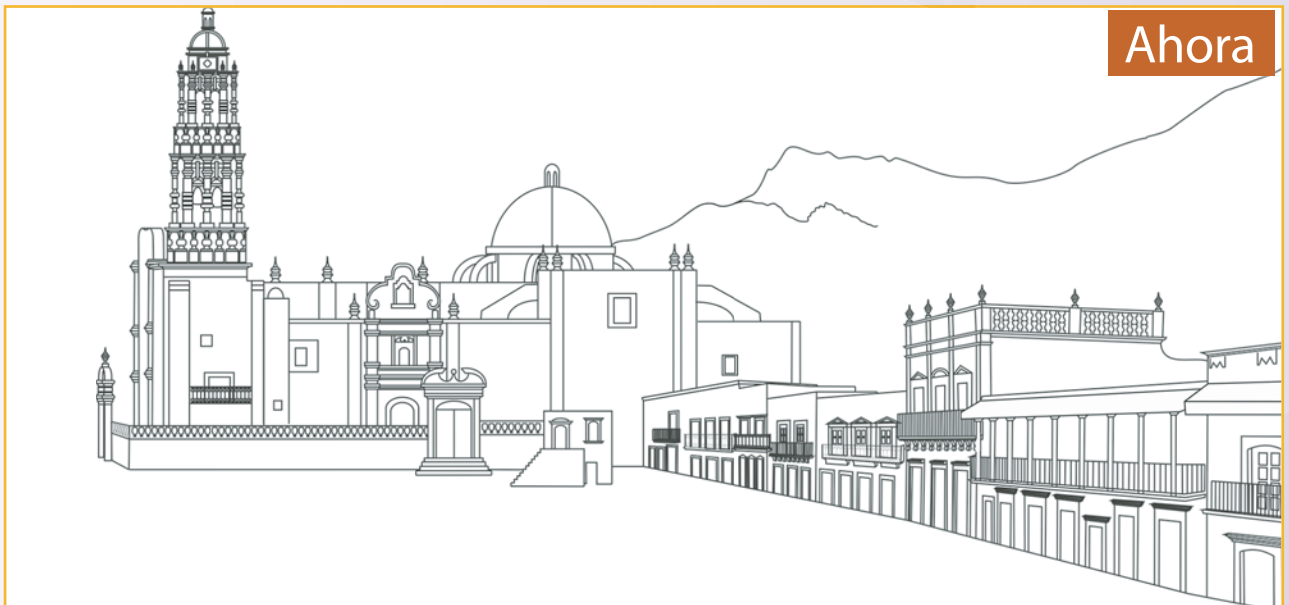
2. En grupo, comenten lo siguiente:

- ¿Cómo es el paisaje en cada imagen?
- ¿En qué se parecen y en qué son diferentes?
- ¿Qué cambios tuvo ese lugar a través del tiempo?



2. Imagina que eres habitante de esta localidad y que fuiste testigo de cambios que tuvo a través del tiempo.

- a) Utiliza el recortable 1 (página 165), y pega las imágenes que representan cambios en el paisaje a través del tiempo.



3. En equipo, comparen sus dibujos y comenten:

- a) ¿Qué elementos agregaron?
- b) ¿Cómo cambió el paisaje de la ciudad?
- c) Los cambios en la ciudad, ¿modificaron la vida de las personas?



Cambios en tu localidad

Las personas realizan diferentes actividades para satisfacer sus necesidades, por ejemplo: cultivan la tierra, trazan calles y caminos, construyen granjas, casas, escuelas, mercados y hospitales. Esas actividades transforman el paisaje.

1. Investiga en diferentes fuentes cómo era el lugar donde ahora están tu casa y la escuela.

a) Dibuja cómo era antes y cómo es ahora el lugar donde está tu casa.

Antes

Ahora

b) Describe cómo era antes y cómo es ahora el lugar donde está tu escuela.

Antes

Ahora

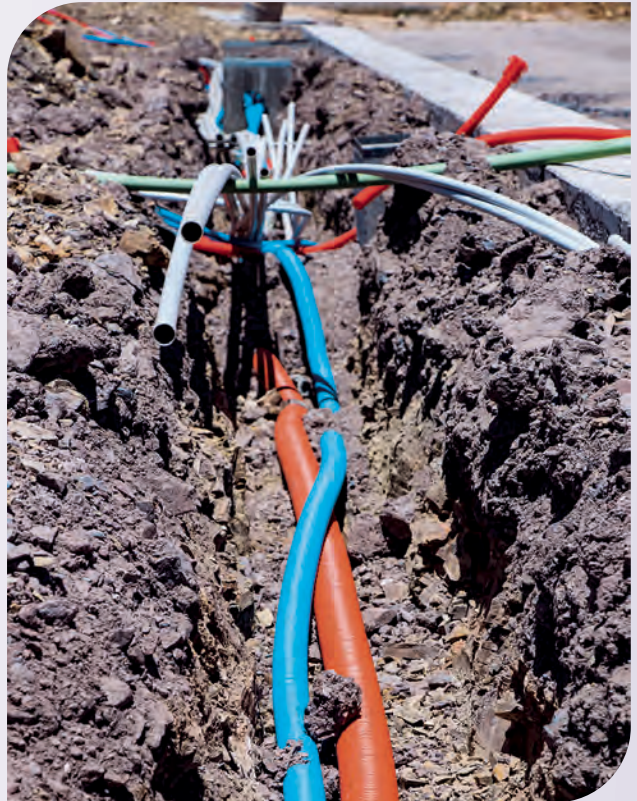
2. En equipo, comenten cómo se transformó el paisaje donde se construyeron sus casas y la escuela de la localidad.



Servicios que cambian el paisaje

El paisaje cambia cuando se introducen servicios públicos en las localidades, tales como la electricidad, el agua potable, el drenaje, el alumbrado o la pavimentación.

No siempre fue así



1. En el recorrido que haces de tu casa a la escuela, identifica los servicios públicos que hay en tu localidad. Regístralos en tu cuaderno.
2. Comparte tus hallazgos con tu grupo y completa tu investigación.
3. En equipo, elijan un servicio público e indaguen cuándo y cómo llegó a su localidad.
 - a) Lleven al salón folletos, fotografías, periódicos, revistas y pregunten a adultos mayores de su familia.
 - b) Presenten al grupo el resultado de la indagación. Utilicen dibujos u objetos para explicar sus hallazgos.



4. En grupo, comenten qué ha cambiado en el paisaje de su localidad por la introducción de servicios públicos.
5. Escriban una noticia para dar a conocer los cambios en el paisaje de su localidad generados por la introducción de los servicios públicos.
 - a) Completa el siguiente cuadro:

¿Qué sucedió?	
¿Cuándo sucedió?	
¿Dónde sucedió?	
¿Por qué sucedió?	
¿Cómo sucedió?	
¿Quiénes intervinieron?	

6. Con base en la información del cuadro, escribe el borrador de tu noticia y revísala en pareja para mejorarla.

- a) En un espacio de la escuela, expongan sus noticias para informar a la comunidad escolar.



Círculo para el bien común

Comenten por qué es necesario que las personas cuenten con servicio de agua potable y la importancia de hacer un uso responsable de ella.



Servicios para el bienestar

Además de agua potable, electricidad y drenaje, en la localidad hay otros servicios que requieren las personas para vivir mejor, como educación, salud y recreación.

1. Observa las imágenes y escribe el servicio que se proporciona.

Escuela Normal Manuel Ávila Camacho



Presa Manuel Caloca, en Teúl de González Ortega



Hospital General de Fresnillo



a) En equipo, comenten cuáles de estos servicios hay en su localidad.

2. Escribe cómo contribuyen al bienestar de las personas los siguientes servicios:

Servicios	Bienestar que proporcionan
Educación	
Salud	
Convivencia y recreación	

3. En grupo, comenten: ¿qué servicios públicos hacen falta en el lugar donde viven?

Afectaciones al medio ambiente

Algunas actividades humanas, además de cambiar el paisaje para bienestar de las personas, afectan y contaminan el medio ambiente (suelo, agua, aire) con sustancias tóxicas y basura.

1. En equipo, observen las siguientes imágenes. Comenten, en cada caso, cómo se afecta el medio ambiente.




2. Identifiquen tres actividades que realizan las personas de su localidad que afectan el medio ambiente.

1) _____ 2) _____ 3) _____

Pequeñas acciones, grandes cambios

Las personas generamos una gran cantidad de basura. Se calcula que en México cada habitante produce 340 kilos de basura al año. En muchas ocasiones, la basura forma parte del paisaje de las localidades: la encontramos en calles, barrancas, ríos, lagunas y mares. La basura contamina el medio ambiente y afecta toda forma de vida. ¿Qué sucede en tu localidad?

1. Observa las imágenes y marca con una  las que muestran un problema.



- a) En grupo, comenten los problemas identificados. ¿Qué podemos hacer para evitarlos en la localidad?



Campaña escolar

Una campaña es una serie de acciones para informar y atender un problema que afecta a una localidad o a un grupo de personas.

1. En grupo, comenten, elijan y escriban el principal problema que afecta el medio ambiente del lugar donde viven.

- _____
- a) Acuerden y escriban acciones para disminuir o solucionar el problema identificado.

En casa

Acción 1	Acción 2



Más peces, menos desechos

La campaña Mares Limpios de la ONU Medio Ambiente señala que hay cinco grandes islas de basura que navegan de un país a otro. Limpiar no basta. Los desechos siguen llegando. ¿Qué podemos hacer nosotros y la industria para proteger la vida en los mares?

En la escuela

Acción 1	Acción 2

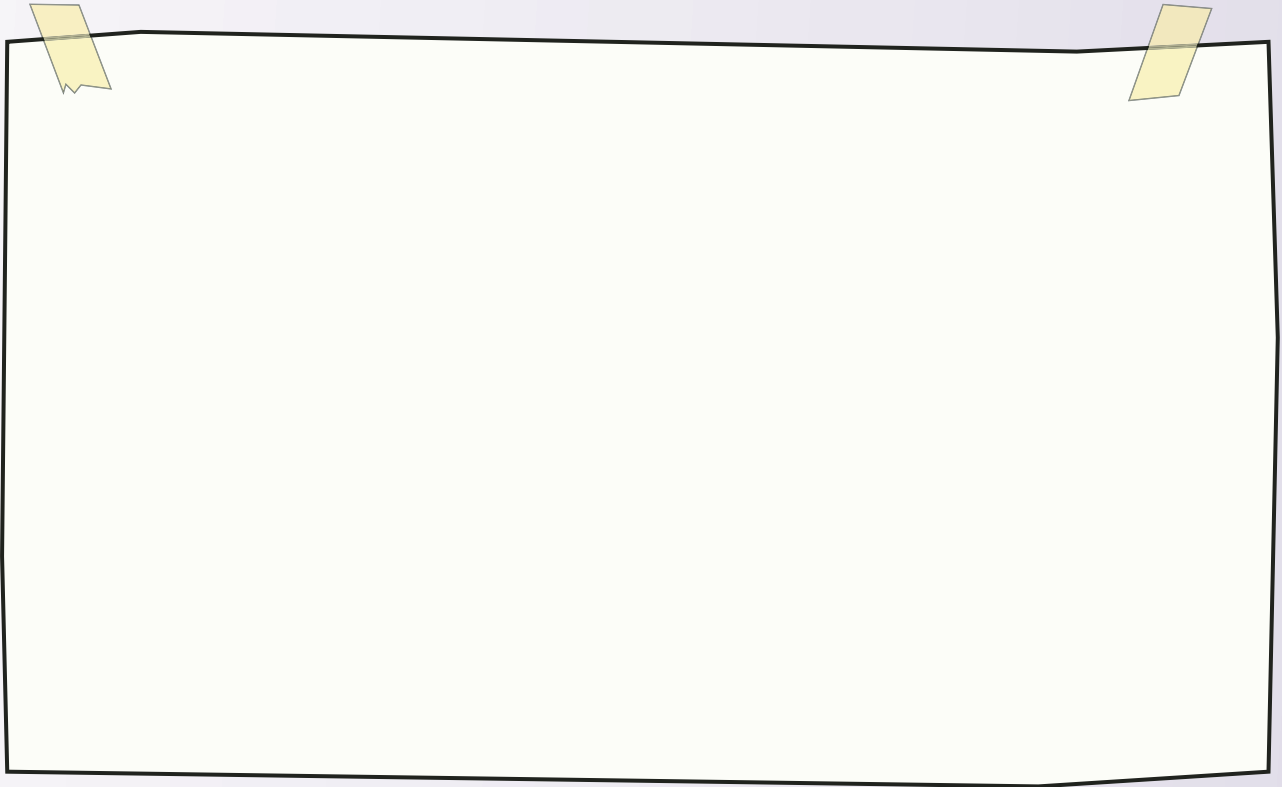
3. Lleven a cabo la campaña.

- a) Informen acerca de las acciones propuestas a compañeros de otros grupos de la escuela y a familiares.
- b) Pidan que los apoyen a realizar las acciones para disminuir o resolver el problema identificado.



Mis nuevos aprendizajes

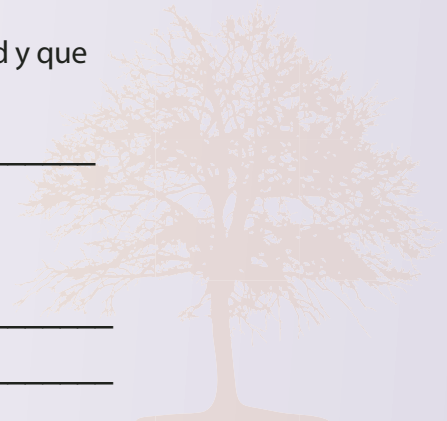
1. Dibuja un cambio en el paisaje de tu localidad por la introducción de un servicio público.



2. Explica cómo ese cambio modifica la vida de las personas.

3. Escribe una actividad que realizan las personas de tu localidad y que afecta al medio ambiente.

- a) ¿Qué acciones propones para solucionar ese problema?



Riesgos en mi localidad

Para empezar

1. Observa la imagen.



2. En grupo, comenten las preguntas y compartan sus ideas.

- ¿Qué observas en la imagen?
- ¿Lo que muestra la imagen es algún tipo de peligro?, ¿por qué?

Afectaciones al paisaje

El paisaje y la vida de las personas pueden ser afectados por fenómenos naturales (terremotos, huracanes, sequías, tormentas, tornados, erupciones volcánicas) y la acción humana (las minas que contaminan ríos, arroyos; fábricas que contaminan el aire; personas que tiran basura en calles, drenajes y lugares no autorizados que abandonan desechos tecnológicos o queman basura).

1. Observa las imágenes y encierra aquéllas donde hay afectaciones por la acción humana.



2. En equipo, comenten las razones de su selección.
 - a) Dialoguen si en su localidad existe algún riesgo ocasionado por fenómenos naturales o por acciones humanas.

Desastres por fenómenos naturales

Hay fenómenos naturales como los terremotos, que no se sabe en qué momento ocurrirán; otros, al igual que las erupciones volcánicas, los huracanes, las tormentas, los tornados y las sequías, se pueden predecir por especialistas al utilizar los avances científicos y tecnológicos, como computadoras, satélites y otros aparatos e instrumentos de medición.

1. Compara estas imágenes de antes y ahora de Juchiplila, Zacatecas, y descríbelas en tu cuaderno.



2. En grupo, compartan sus descripciones.
3. Investiguen en diferentes fuentes dos desastres por fenómenos naturales que han ocurrido en su localidad o municipio y completen la tabla.

Desastre por fenómeno natural	Cambios en el paisaje y en la vida de las personas

4. En grupo, comenten qué fenómeno natural provoca más desastres en su localidad o municipio, y por qué pasa eso.

Desastres por acciones humanas

Las personas también pueden provocar desastres por descuido, accidente o de manera intencional, por ejemplo, al arrojar desechos a un río lo contamina, o una fogata mal apagada puede ocasionar un incendio forestal.

1. En equipo, lean lo siguiente y comenten qué sucede ahora en la localidad donde vive Pablo.

Cuando yo era niña, podía ir a bañarme al Río San Pedro en el municipio de Genaro Codina y tomaba agua del pozo. Mi papá sembraba maíz, frijol, tejocotes y membrillos. Yo ayudaba a mi mamá a vender collares de tejocotes, vino de membrillo y pan ranchero.

El Río San Pedro está contaminado desde el año 2006 debido a un derrame de aguas residuales no tratadas y por el crecimiento poblacional. Esto ha ocasionado la muerte de peces, ranas y tortugas, por lo que ya no podemos bañarnos ni tomar agua de ese lugar.



2. Elabora en tu cuaderno una historieta que cuente un riesgo en tu localidad o municipio por acción humana y cómo ha cambiado el paisaje y la vida de las personas.
3. Presenten sus historietas al grupo.

No siempre fue así

En diferentes momentos han sucedido desastres en algunas localidades que, además de ocasionar daños materiales y pérdidas humanas, modifican el paisaje.

1. Observa las imágenes y lee los textos que las acompañan.



Iglesia sepultada por la erupción de lava del volcán Paricutín (Michoacán, 1943)

Edificios colapsados por terremoto (Ciudad de México, 1985)



Casas y calles destruidas en Guadalajara por explosiones en el drenaje por derrame de gasolina (Jalisco, 1992)



- Utilicen el recortable 2 (página 167), lean las descripciones y peguen las imágenes en su cuaderno: de la más antigua a la más actual.
- En equipo, comenten los cambios en el paisaje ocasionados por los desastres que observan en su libro y los que trabajaron en su cuaderno.
 - Escriban en su cuaderno cómo cambió la vida de las personas en esos lugares.



Visita la biblioteca

Para conocer más acerca de estos fenómenos naturales, lee en la Biblioteca Escolar *Los huracanes*, de Ernesto Márquez, y *Los volcanes*, de Sylvaine Peyrols.

Los desastres en el tiempo

1. En equipo, revisen la página anterior y ubiquen los desastres mencionados en la década que corresponde:

	Huracán México, impacta Colima (1959)						Derrame de petróleo en el Golfo de México (2010)	
1940	1950	1960	1970	1980	1990	2000	2010	2020

2. En grupo, compartan sus líneas del tiempo y comenten cuáles desastres fueron causados por un fenómeno natural o por acción humana.

a) ¿Qué hicieron para ubicar los desastres en la línea del tiempo?

b) En la línea del tiempo, ¿cuál desastre es el más antiguo y cuál el más reciente?

3. Investiga los desastres ocurridos en tu localidad o municipio en los últimos 20 años. En tu cuaderno, traza una línea del tiempo y ubícalos.
4. En grupo, comenten cuál fue el desastre más devastador y qué daños ocasionó.

Otros lugares

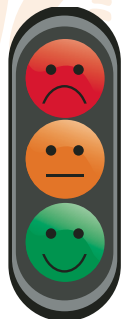


En Tultepec, Estado de México, en 2018, ocurrieron explosiones en talleres de fabricación de fuegos artificiales por mal manejo del producto pirotécnico, lo que causó graves afectaciones a la población.

Señales para prevenir

Para alertar a la población ante un posible riesgo, se usan señales que previenen o indican cómo proceder para no sufrir daños.

Volcán de Colima



Se inicia la evacuación, se debe actuar de acuerdo con el plan de emergencia

Estar atentos a los comunicados de las autoridades

Desarrollar actividades de forma normal

La Yerbabuena es una localidad en las faldas del Volcán de Colima. Sus habitantes están atentos al semáforo de alerta que advierte el nivel de actividad del volcán.

1. De acuerdo con el semáforo de alerta, ¿cuál color indica que no hay riesgo?



Reto para descubrir

También existen otras señales que nos alertan de posibles riesgos.

1. En equipo, analicen y escriban qué mensaje dan las siguientes señales. Marquen las que alertan ante un riesgo.













2. Investiga cuáles señales de alerta hay en tu escuela, localidad y municipio ante posibles riesgos.

- Elige una señal y elabora un cartel.
- Presenta y explica dónde se encuentra habitualmente y qué comunica.

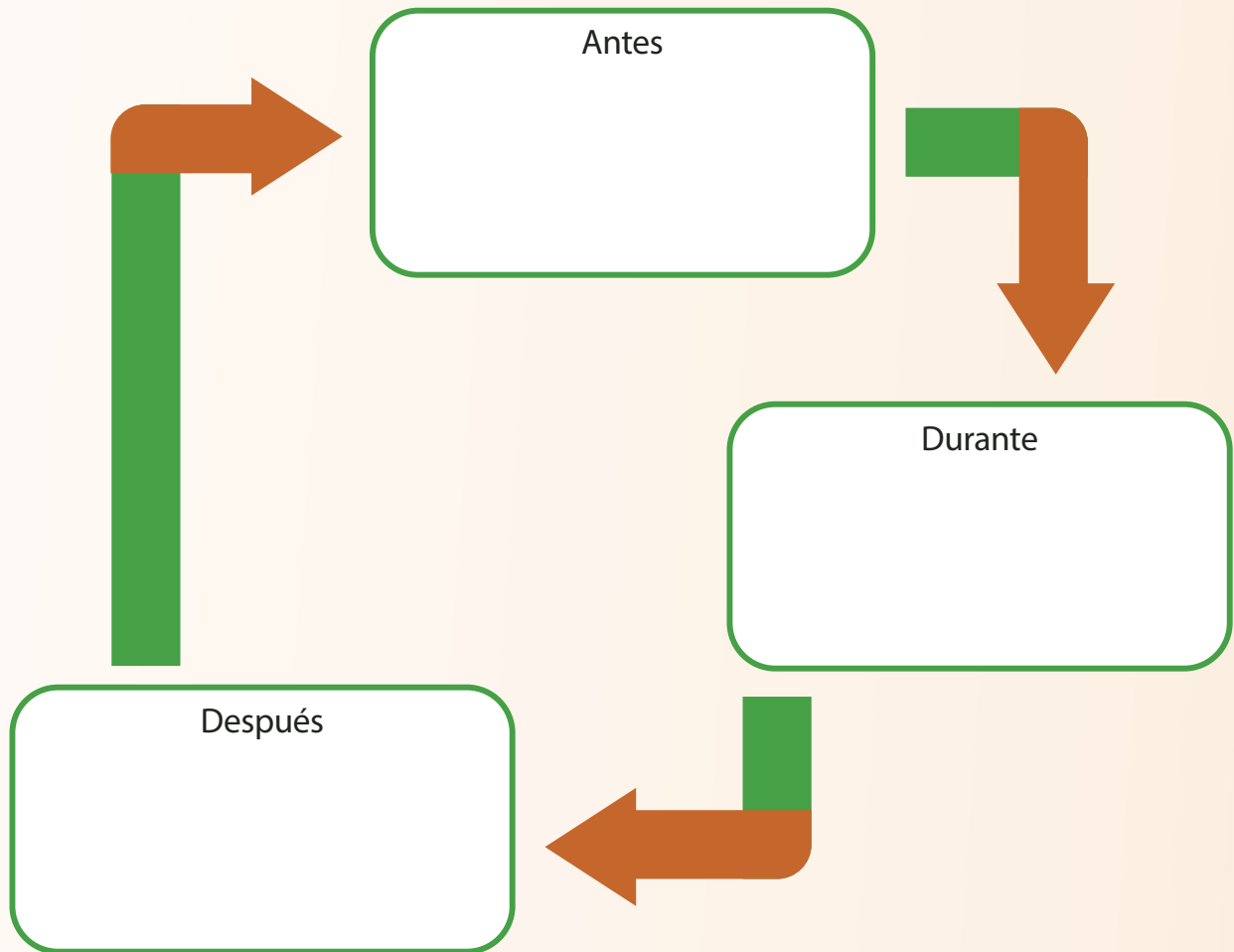
Plan de acción ante un riesgo

Las personas que han sufrido afectaciones en su localidad, como resultado de un fenómeno natural o de una acción humana, tienen experiencia para saber qué hacer en caso de alguna emergencia.

1. En grupo, comenten cuál puede ser una situación de riesgo en su localidad o municipio.

Situación de riesgo: _____

- a) Escriban acciones que pueden llevar a cabo para prevenir daños.



Círculo para el bien común



Dialoguen acerca de los riesgos que hay en su localidad y qué deben hacer para cuidarse.

El mapa de riesgos

Es recomendable que las poblaciones elaboren un *mapa de riesgos*, que sirve para saber dónde están los peligros en la localidad.



Imaginemos el croquis

1. En grupo, construyan una maqueta de su localidad en un lugar amplio de la escuela.



- Reúnan materiales, como cajas vacías, piedras, trozos de madera, entre otros, para representar los elementos de la localidad (escuela, mercado, río, cerro).
- En el lugar elegido, tracen con gis las calles o caminos y coloquen cada elemento de la localidad usando los materiales que reunieron.
- Dibujen señales de alerta para marcar los lugares donde existan posibles riesgos: río que se desborda, cerro que se desgaja, torres con cables de alta tensión, zona donde pasan ductos.

2. Toma como base la maqueta y traza en tu cuaderno un mapa de riesgos.

- Explica el contenido de tu mapa de riesgos a la comunidad escolar para reflexionar sobre la importancia de la prevención.



Mis nuevos aprendizajes

1. Observa estas imágenes y realiza las actividades.



a) Describe lo que ocurrió.

b) ¿Por qué ocurrió?

c) ¿Qué cambió en el paisaje?

2. Marca con una el origen del desastre.

Por fenómeno natural

Por acción humana

3. Anota dos acciones para prevenir el desastre que se observa en las fotografías.



Mi localidad en la entidad

Para empezar

1. Observa la imagen.



2. En grupo, comenten:

- ¿Qué se representa en la imagen?
- ¿Por qué están representados de diferente tamaño la localidad, el municipio y la entidad?

La entidad donde vivo

Recuerda que tu localidad pertenece a un municipio y éste es parte de una entidad federativa. Por ejemplo, la localidad de Tayahua pertenece al municipio de Villanueva, éste es uno de los 58 municipios de Zacatecas.



Nuestro país se llama México, está integrado por 32 entidades federativas. ¿Cómo se llama la entidad donde vives?

1. Con apoyo de tu maestro, escribe lo que se indica.

Nombre de tu entidad:

Nombre de tu municipio:

Nombre de tu localidad:



Nombre de mi entidad



Todas las entidades federativas tienen un nombre, el cual tiene un significado de acuerdo con su origen e historia. Por ejemplo, Colima proviene del náhuatl *Coliman* (de *colli*, "abuelo"; *i*, "su"; *mail*, "mano", y "n", partícula que indica lugar) y significa "en la mano del abuelo o del viejo" (refiriéndose al volcán).

1. Investiguen en diversas fuentes lo que se pide.

Nombre de tu entidad federativa: _____



Significado del nombre de tu entidad

Dibujo representativo

2. Investiguen en diversas fuentes el significado del nombre de su municipio y localidad. Escriban en su cuaderno los resultados y comenten en grupo, por ejemplo, si procede de un elemento natural, un personaje de la historia, una lengua indígena u otro.



El mapa de mi entidad federativa

La entidad federativa donde vives tiene un territorio con límites definidos que están representados en el mapa de México y con una ciudad capital.

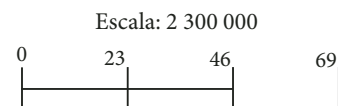
1. Con ayuda de tu maestro, realiza lo siguiente:
 - a) En un mapa mural, sigue con tu dedo los límites de tu entidad federativa.
 - b) ¿Qué forma tiene? ¿Qué tamaño tiene tu entidad con respecto a las demás?
 - c) En el mapa, marca la ubicación de la capital de la entidad, la cabecera de tu municipio y tu localidad, escribe sus nombres.



Estado de Zacatecas



Simbología
— Límite estatal
— Límite municipal



Fuente: Inegi

2. Completa en la línea el punto cardinal que corresponda, apóyate con la rosa de los vientos.

Mi municipio se ubica al _____ de la ciudad de Zacatecas.





Colindancias

Las localidades, los municipios y las entidades tienen colindancias, es decir, territorios que son vecinos; también pueden tener colindancias con una entidad, país o cuerpo de agua.



Reto para descubrir



1. Utiliza el recortable 3 (página 169). Arma el mapa-rompecabezas y pégalo en tu cuaderno. Identifica el municipio donde vives.
2. Con apoyo de tu maestro y el mapa anterior, escribe en la tabla el nombre de los municipios colindantes al tuyo.

	En el norte con	En el sur con	En el este con	En el oeste con
Colindancias				

3. Observa el mapa y anota las entidades colindantes con Zacatecas y pínталas de diferentes colores.

	En el norte con	En el sur con	En el este con	En el oeste con
Colindancias				



Diversidad natural en mi entidad

En las entidades federativas de nuestro país existen diversos paisajes, como desiertos, selvas, bosques, manglares.

1. En equipo, investiguen en diferentes fuentes los paisajes de su entidad. Escríbanlos.

2. Dibuja un paisaje representativo de tu localidad.



Acción por el clima

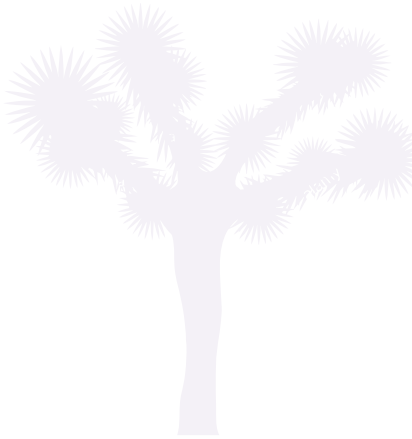
El cambio climático obliga a los gobiernos a tomar medidas de protección al ambiente, como la Reserva de la Biosfera de Montes Azules, Chiapas, área protegida por poseer una enorme biodiversidad a nivel continental. Cuidemos ese territorio.

3. Expongan sus dibujos al grupo y comenten sobre la importancia de contar con paisajes diversos.





Diversidad cultural en mi entidad



Las entidades federativas que integran México comparten rasgos culturales que las caracterizan, como artesanías, comida, festividades, tradiciones y costumbres, construcciones, vestigios arqueológicos y otros.

1. Investiguen en diversas fuentes, algunos aspectos de la cultura de Zacatecas y escriban si están presentes en el lugar donde viven, compartan con sus compañeros y complementen, si es necesario.

Rasgos culturales	Nombre	Existe en mi localidad Sí / No
Leyendas		
Comida		
Música		
Juegos		
Danzas		
Artesanías		
Monumentos históricos		
Otro		



2. Jueguen memorama con las tarjetas del recortable 4 (páginas 171-173).



**Círculo para
el bien común**

Comenten la importancia de conservar los rasgos culturales de su entidad y valorar la diversidad cultural del país donde viven.



Mis nuevos aprendizajes

1. En equipo, elaboren un folleto sobre Zacatecas.
2. Con ayuda de tu maestro, definan cómo elaborar el folleto.

a) Incluyan los temas que investigaron:

- Nombre y su significado
- Ubicación en México
- Entidades federativas colindantes
- Ubicación del municipio y de la localidad en la entidad federativa
- Diversidad natural
- Diversidad cultural

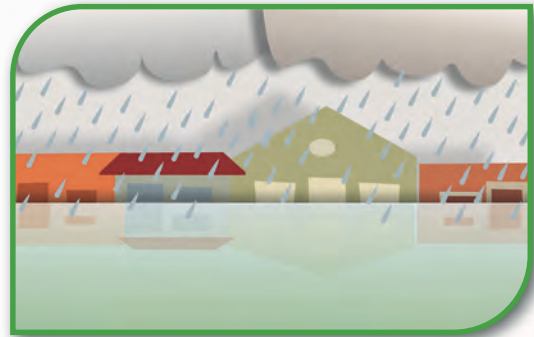
b) Agreguen un mensaje para animar a otras personas a visitar la entidad.



Plan de acción ante situaciones de riesgo

En el tema “Riesgos en mi localidad”, estudiaste que existen fenómenos naturales y actividades humanas que pueden provocar desastres. Para evitar daños a las personas y sus bienes, es importante saber qué hacer ante una amenaza de riesgo como las siguientes:

1. Observen las imágenes.




2. En grupo, reflexionen y comenten:

- ¿Cuáles son los riesgos que hay en su localidad?
- ¿Por qué son un riesgo?

Aprendamos de la experiencia

Las personas y comunidades que han vivido un desastre cuentan con experiencias que les permiten planear acciones para estar preparados ante emergencias que puedan ocurrir.

1. En equipo, consulten la línea del tiempo de la página 91. Escriban qué desastre afectó más a la comunidad o municipio donde viven y marquen con una  la causa que lo provocó.

Desastre	Lo provocó
	<input type="checkbox"/> Fenómeno natural
	<input type="checkbox"/> Actividad humana

2. Comenten lo que saben de ese desastre: ¿qué lo ocasiona?, ¿qué daños provoca?, ¿cómo afecta la vida de las personas?

Lo que sabemos

3. Elaboren preguntas de lo que les interesa saber del fenómeno natural o acción humana que provocó el desastre.

Lo que nos interesa saber



4. Elijan las fuentes donde pueden obtener información para resolver sus preguntas y regístruelas en la siguiente tabla.

Fuentes de información	¿Cuáles?
Personas	
Libros	
Folleto y carteles	
Otras	

5. Organicen equipos para investigar acerca de las preguntas que plantearon y escriban la información en su cuaderno.
- Elijan la forma en que el equipo presentará los resultados de la investigación.
 - Hagan las presentaciones de cada equipo.
 - Discutan: ¿qué podemos hacer para evitar que un riesgo se convierta en un desastre? Escriban sus conclusiones.



Visita la biblioteca

Lee *Desastres naturales. ¿Cómo actuar antes, durante y después?*, de Clemencia Guzmán Martínez, en la Biblioteca Escolar.

Preparemos un plan de acción

1. En equipo, decidan el nombre de un plan para evitar zonas de riesgo en tu casa, en tu escuela o en tu localidad; o cómo actuar en caso de un desastre.

2. Escriban para qué es su plan.

3. Escriban acciones para evitar zonas de riesgo o prevenir desastres en su localidad. Pueden guiarse con las que escribieron en la página 93.

Acciones

4. Escriban por qué son importantes esas acciones.





Las acciones de prevención se pueden realizar en tres momentos distintos: antes, durante y después de que ocurre una emergencia. En las zonas sísmicas, las personas pueden hacer lo siguiente:

Alerta de tsunami	
Antes	<ul style="list-style-type: none">• Conocer rutas de evacuación.• Preparar la mochila de emergencia.
Durante	<ul style="list-style-type: none">• Evacuación rápida por la ruta más corta.• Ubicarse en lugares altos (cerros, lomas).
Después	<ul style="list-style-type: none">• Revisar los daños causados por el fenómeno.• Mantener informadas a las personas de la localidad.

5. Con base en el ejemplo anterior, organicen en tres momentos las acciones planteadas para su plan de acción.

Antes	Durante	Después




Círculo para el bien común

Dialoguen acerca de la forma en que cada uno puede participar en las acciones propuestas.



6. Difundan su plan de acción.
 - a) Organicen un evento para presentar su plan: mesa redonda, foro, conferencia, otro.
 - b) Difundan el plan de acción a través de diferentes medios: cartel, folleto, correo electrónico, entre otros.

Valoro mi participación

1. Reflexiona acerca de tu participación en el proyecto. Marca con una  la casilla que consideres adecuada.

Mi participación	Sí	No	A veces
Colaboré en la realización del plan de acción.			
Fui responsable en las actividades que realizamos.			
Expresé mis opiniones para la elaboración del plan de acción.			
Escuché y respeté las opiniones de mis compañeros.			
Me sentí contento de colaborar.			
Reconozco la importancia de tener un plan de acción ante un riesgo.			

2. Escribe tus comentarios.
 - a) ¿Qué dificultades tuve al realizar el plan de acción?

- b) ¿Qué debo mejorar para el próximo proyecto?



Evaluación

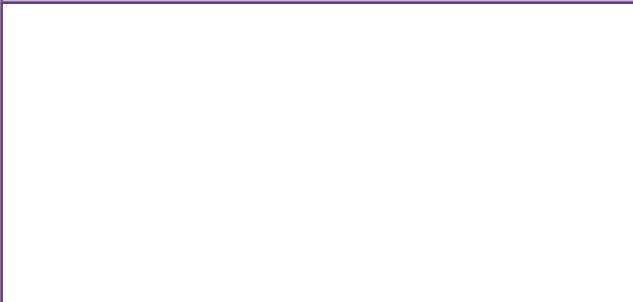
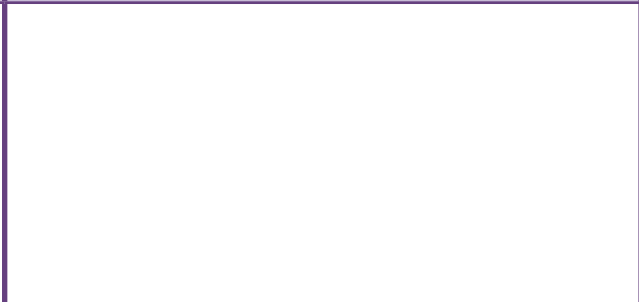
1. Elige uno de los grupos de convivencia en los que participas y escribe.

a) Nombre del grupo:

b) ¿Por qué perteneces a ese grupo?

c) Describe qué hacen para convivir respetuosamente.

2. Realiza lo que se te pide a continuación.

a) Dibuja un servicio público de tu localidad construido recientemente.	b) Escribe los cambios que provocó en el paisaje.
	

a) ¿Cómo transformó la vida cotidiana de las personas de tu localidad el nuevo servicio público?

3. Escribe elementos de la diversidad de Zacatecas.

Diversidad natural	Diversidad cultural
<hr/>	<hr/>
<hr/>	<hr/>
<hr/>	<hr/>



4. Dibuja una señal que se utiliza en tu localidad y el riesgo que previene.

Señal	Riesgo que previene

5. Realiza lo que se indica.

a) Escribe el nombre de tu localidad.

b) ¿A qué municipio pertenece tu localidad?

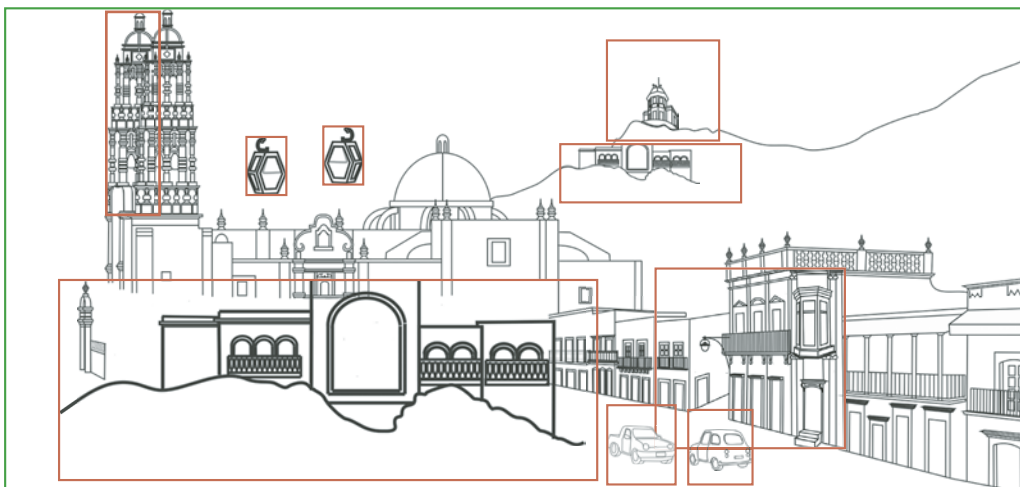
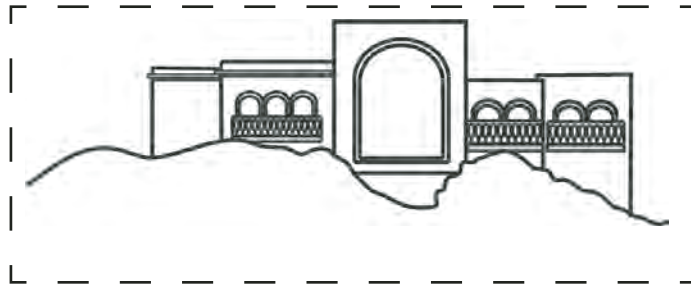
c) ¿A qué entidad pertenecen tu municipio y localidad?

d) Colorea en el mapa los estados colindantes al norte y al sur de tu entidad.



Fuente: Inegi

Recortable 1 / Zacatecas ayer y hoy





Helada en el municipio de Calera de Víctor Rosales (2020)



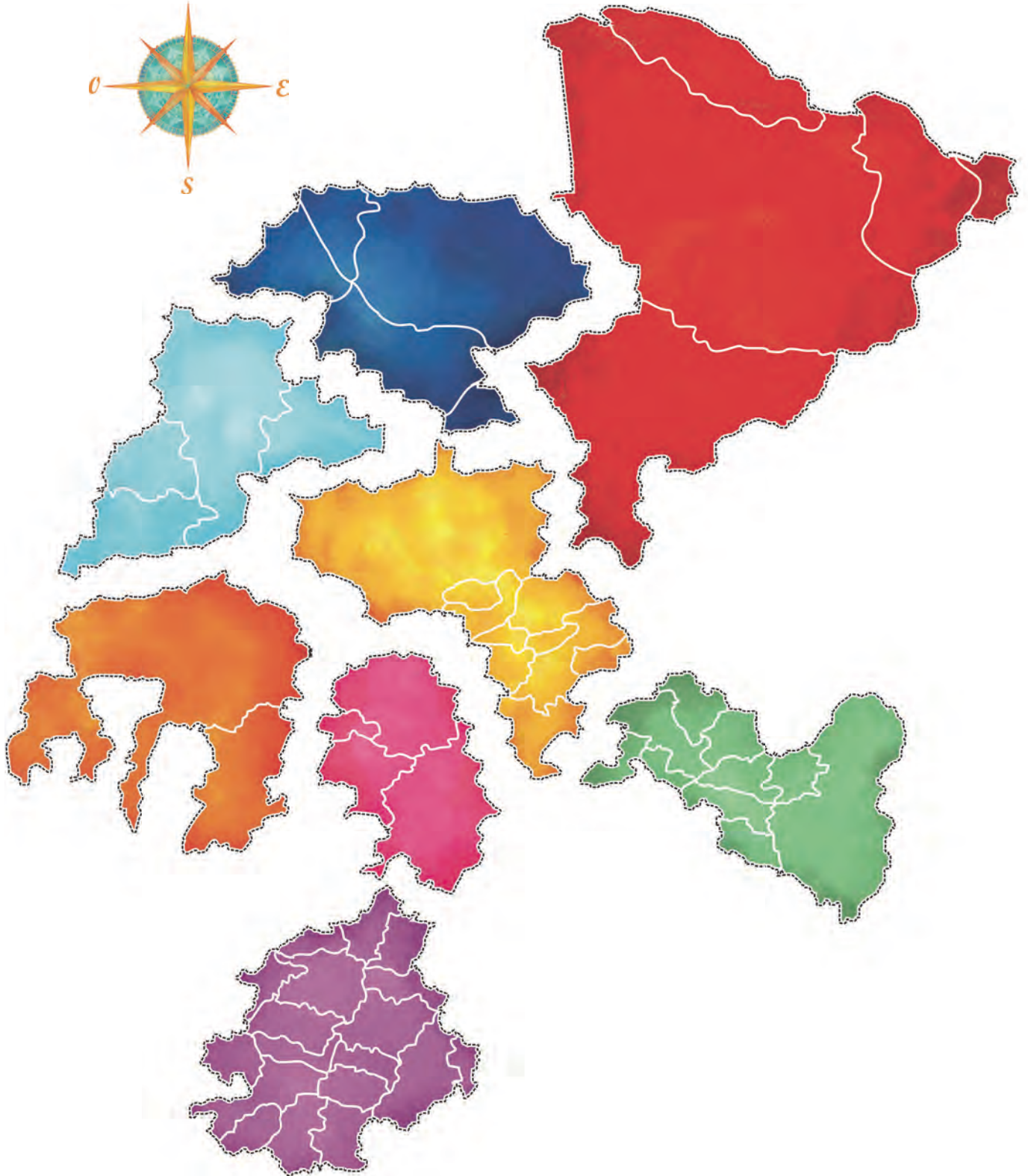
Incendio forestal en el municipio de General Francisco R. Murguía (2011)



Inundación en el municipio de Villa García (2002)



Recortable 3 / Rompecabezas



Recortable 4 / Memorama



Recortable 4 / Memorama



