



# Veracruz

La entidad donde vivo

Tercer grado



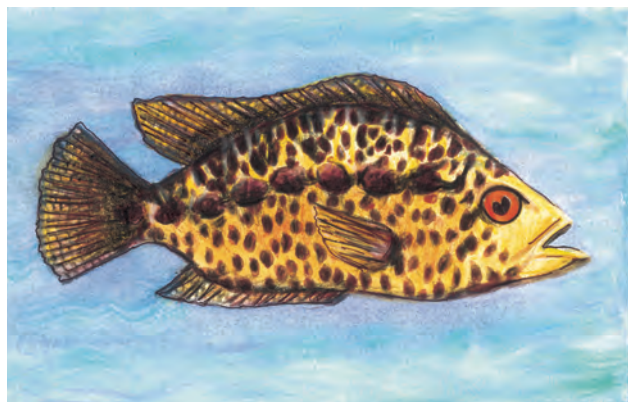
# Índice

Presentación	3
Conoce tu libro	6

## Bloque 1.

### El paisaje de mi localidad

Lo que sé	12
La vida en mi localidad	14
Las familias de mi localidad	24
Los trabajos en mi localidad	34
Nos organizamos en mi localidad	44
Mi localidad en el municipio	54
Evaluación	62



## Bloque 2.

### Convivencia y cambio en mi localidad

Mis grupos de convivencia	66
Mi localidad cambia	76
Riesgos en mi localidad	86
Mi localidad en la entidad	96
<b>Proyecto 1</b>	
Plan de acción ante situaciones de riesgo	104
Evaluación	110



**B2**

## *Convivencia y cambio en mi localidad*





Al paso del tiempo tu localidad se ha transformado debido a las actividades humanas y a los fenómenos naturales. Las personas que viven en ella forman grupos de convivencia para compartir actividades que les gustan, cuidar el medio ambiente o actuar ante situaciones de riesgo.

¿De qué manera participas?



# Mis grupos de convivencia

## Para empezar

1. Lean la siguiente noticia:

### ***El vocero jarocho***

Coatzacoalcos, Veracruz, 25 de enero

#### Un joven beisbolista

Andrés cuenta que cuando tenía seis años su abuelita decidió inscribirlo a un equipo de beisbol en su municipio, para convivir con otros niños y gastar energía, pues era muy inquieto.

Hoy tiene 15 años, puede jugar varias posiciones, pero la que más le agrada es *pitcher*, pues lanza rectas y curvas que le han permitido a su equipo jugar a nivel nacional en lugares como Mazatlán, Zapopan y otros.

Espera un día cumplir el sueño de firmar con algún equipo de la liga mexicana, ya que realiza lanzamientos muy rápidos.



Historia contada por el maestro Rogelio de Coatzacoalcos, Veracruz.

2. En grupo, comenten:
  - a) ¿Qué les gustó de la historia de Andrés?
  - b) A ti, ¿qué te agrada hacer?
  - c) Cuando estás con tus amigos, ¿qué les gusta hacer y qué no?



Pertenece a una familia, a un grupo de amigos o de vecinos. Con ellos realizamos actividades en común, nos divertimos, aprendemos a convivir y nos sentimos unidos e identificados.



Familia



Equipo de atletismo

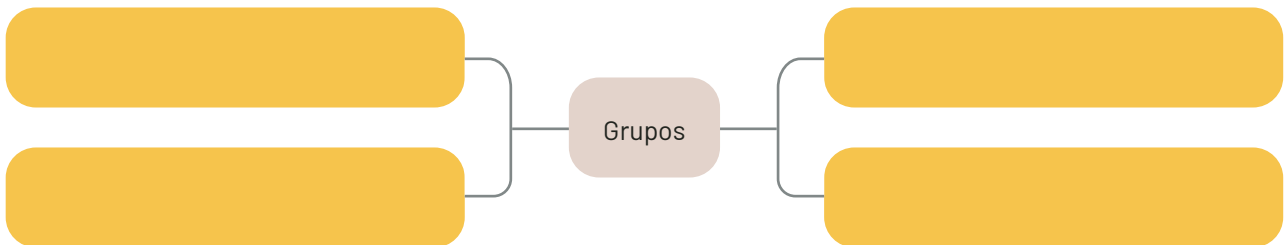


Grupo de amigas y/o amigos



Grupo de danza

3. Escribe en el esquema los grupos a los que perteneces.



a) En equipo, comenten a qué grupos pertenecen y por qué les gusta participar en ellos. Escriban en su cuaderno sus conclusiones.

## Otros lugares



Santa María Tlahuitoltepec, en la Sierra Norte del estado de Oaxaca, se ha convertido en un importante centro de música mexicana, cultura y organización popular. La vida de niños, jóvenes y adultos cambia al participar en las bandas musicales.



## Grupos de pertenencia

1. Lee la historia de Tere.



Así como Tere forma parte del equipo de *tochito* bandera, tú perteneces y participas en diferentes grupos.

2. En equipo:

- Comenten, ¿qué sienten al pertenecer a un grupo?
- En una hoja de papel escriban sus opiniones.
- Coméntenlas al grupo y colóquenlas en un espacio del salón.

## Adivina, adivinador

1. En equipo, encuentren la respuesta para cada adivinanza.



Tras un balón corriendo  
vamos, metemos gol y así  
ganamos.

¿Qué grupo es?

---



Qué es, qué es que al  
ritmo de la música se  
mueven mis pies.

¿Qué grupo es?

---



Tres generaciones  
somos, las costumbres  
heredamos, todo el  
tiempo convivimos y  
siempre nos ayudamos.

¿Qué grupo es?

---

a) Elaboren adivinanzas acerca de los grupos a los que pertenecen. Escríbanlas en el pizarrón para compartirlas.

2. En grupo, jueguen a encontrar las respuestas de sus adivinanzas.

Visita la biblioteca 

¿Quieres conocer lo que hicieron un futbolista retirado y un grupo de niños para sanar a un ave herida? Lee *Suerte de colibrí*, de Germán Machado, en la Biblioteca del Aula.





## Mi grupo de convivencia preferido

Cuando perteneces a diferentes grupos es probable que alguno sea tu favorito porque en él te sientes a gusto y las actividades te parecen divertidas e interesantes o porque tienes amigas y amigos.

1. Elige uno de los grupos a los que perteneces y contesta:

¿Cómo se llama?			
¿Por qué lo prefieres?			
¿Quiénes lo integran?	¿Dónde y cuándo se reúnen?	¿Qué objetos o ropa utilizan?	¿Qué reglas tienen?
_____	_____	_____	_____
_____	_____	_____	_____
_____	_____	_____	_____

2. Escribe en las siguientes líneas lo que haces en tu grupo de convivencia en un día de reunión:

\_\_\_\_\_

\_\_\_\_\_

\_\_\_\_\_

\_\_\_\_\_

\_\_\_\_\_

\_\_\_\_\_

3. En equipo, compartan su texto y comenten:
  - a) ¿Qué les interesa de otros grupos de convivencia?
  - b) ¿Les gustaría pertenecer a uno de los grupos de convivencia de sus compañeros? ¿Por qué?



## Lugares de reunión

Cuando perteneces a distintos grupos de convivencia, te reúnes en diferentes lugares de tu localidad. Conocer su ubicación te permitirá llegar a tiempo, informar a otros dónde estás u orientar a quienes quieres invitar para que participen.

### Imaginemos el croquis


1. Elige tres grupos a los que perteneces y escribe sus nombres en el siguiente espacio.


---

2. Dibuja en el interior de los cuadros un símbolo para representar el lugar donde se reúne cada grupo. Escribe sus nombres.

--	--	--

3. Elabora un croquis y utiliza los símbolos que dibujaste para ubicar los lugares de reunión de los grupos, partiendo de tu casa.



4. Señala el trayecto que sigues desde tu casa hasta los lugares donde te reúnes. Utiliza marcas como éstas: 



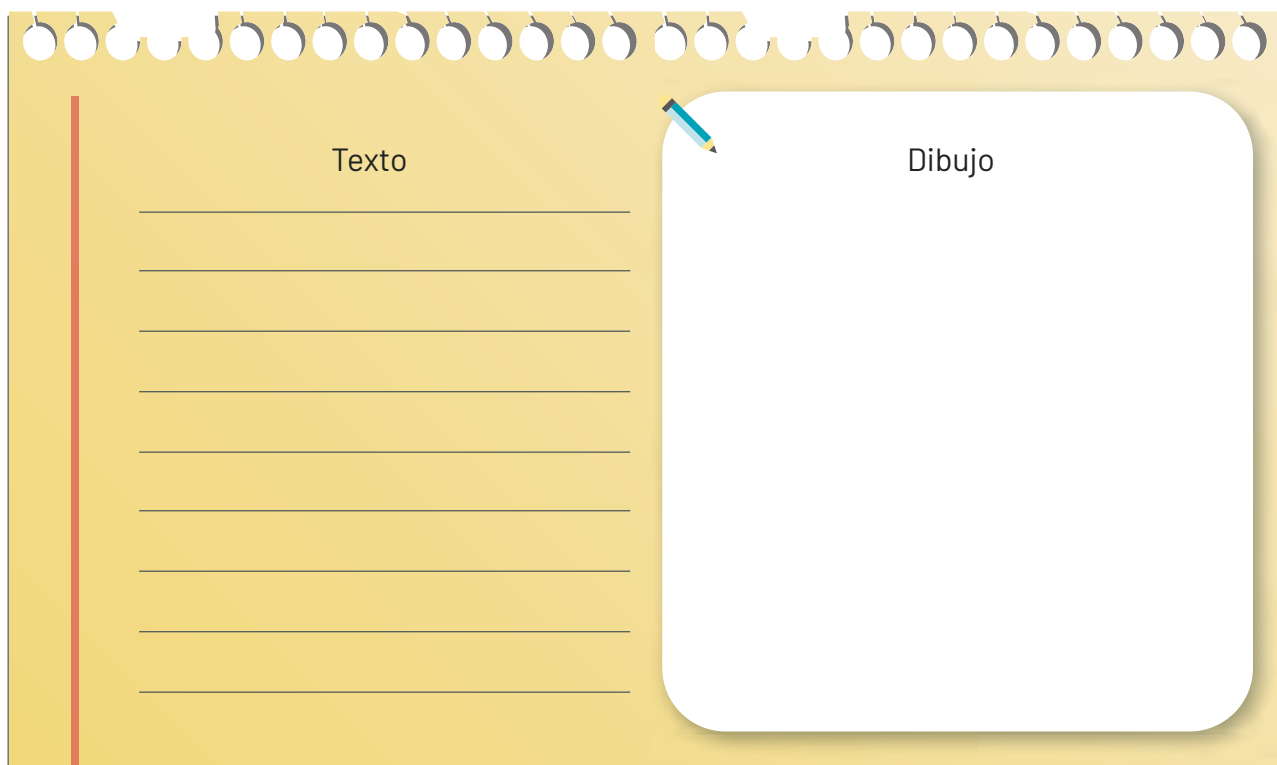
## No siempre fue así

1. Platica con un adulto de tu familia, pregúntale a qué grupos pertenecía cuando era niño y a continuación anótalos.

Grupos a los que pertenecía:

\_\_\_\_\_

2. Pídele que te cuente una anécdota de cuando participaba en algún grupo, por ejemplo, una experiencia emocionante, graciosa, sorprendente y que le guste recordar. Escríbela y haz un dibujo.



Texto

Dibujo

3. En grupo:
  - a) Compartan sus textos y dibujos.
  - b) Comenten acerca de los grupos de pertenencia de antes y los de ahora. ¿Qué ha cambiado?

## Círculo para el bien común

Comenten acerca de la importancia de conocer y respetar las reglas para convivir con las personas del grupo al que pertenecen.



## Lugares de recreación

Existen lugares en donde se realizan actividades artísticas, deportivas y culturales, entre otras, que favorecen la convivencia. Veamos cuáles hay en tu localidad y municipio.

### Reto para descubrir



1. Con apoyo de un familiar investiga tres lugares de recreación que existen en tu localidad y municipio.

Nombre del lugar:

\_\_\_\_\_

¿Qué actividades se realizan?

\_\_\_\_\_  
\_\_\_\_\_

Nombre del lugar:

\_\_\_\_\_

¿Qué actividades se realizan?

\_\_\_\_\_  
\_\_\_\_\_

Nombre del lugar:

\_\_\_\_\_

¿Qué actividades se realizan?

\_\_\_\_\_  
\_\_\_\_\_



Ejercicios colectivos, Ciudad Isla (Veracruz)



Casa de Cultura, Coatzacoalcos (Veracruz)

2. En grupo, comenten:  
¿Qué otros lugares de recreación les gustaría que hubiera en su localidad y municipio?

\_\_\_\_\_



## Organicemos grupos

La escuela es un lugar para la formación de grupos de convivencia, a partir de intereses comunes.



1. En grupo, hagan una lista de nuevos grupos de convivencia que es posible organizar en la escuela. Escribanlos en el pizarrón.

a) Elijan tres que les gustaría organizar en su grupo. Anótenlos.

---

---

b) Intégrate al grupo en el que quieras participar.

c) Cada grupo se reúne para organizar las actividades, materiales y lugar de la escuela para realizarlas.

d) Con ayuda de su maestro definan el horario para llevar a cabo las actividades.

Las personas organizamos grupos y pertenecemos a ellos para convivir, además de que compartimos los mismos gustos y actividades, como jugar, leer o bailar, entre otras. Existen grupos a los que no pertenecemos porque sus integrantes tienen gustos e intereses diferentes; esto hace que exista diversidad para que cada uno elija el grupo que sea de su preferencia.





## Mis nuevos aprendizajes

1. Elabora un folleto acerca de lo que haces en tu grupo de convivencia favorito.
  - a) El siguiente es un esquema para un folleto de seis páginas, úsalo como guía.

	Portada (Dibuja una imagen que represente a tu grupo) Mi nombre: <b>1</b>	Nombre del grupo:  Lugar de reunión: <b>2</b>	Actividades que realizamos: <b>3</b>
	El grupo es importante para mí porque: <b>4</b>	Al participar en él he aprendido: <b>5</b>	Los conflictos los resolvemos: <b>6</b>

2. En cada página escribe lo que se sugiere en el esquema. Ilustra tu folleto con dibujos. Puedes agregar más páginas y escribir anécdotas sobre el grupo, cómo se organizan y las reglas de convivencia que utilizan.
3. En grupo, intercambien sus folletos, léanlos y hagan sugerencias para mejorarlos.
4. Escribe en tu cuaderno qué harías para mejorar tu folleto a partir de las sugerencias.



# Mi localidad cambia

## Para empezar

1. Observa las imágenes siguientes que corresponden a diferentes épocas del Mercado Hidalgo, en la localidad de Minatitlán, Veracruz.



1

1930

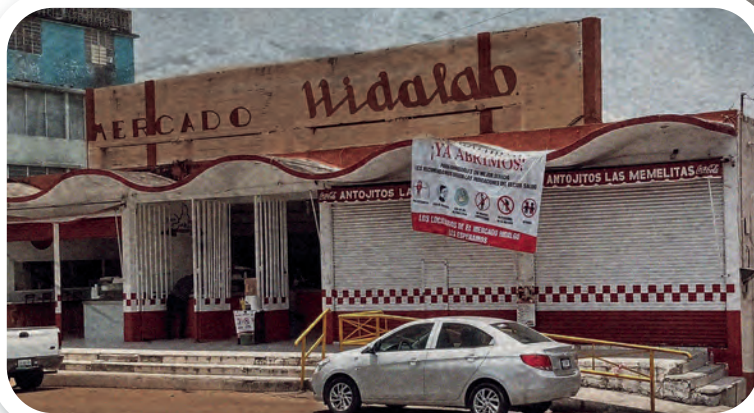
2

1970



3

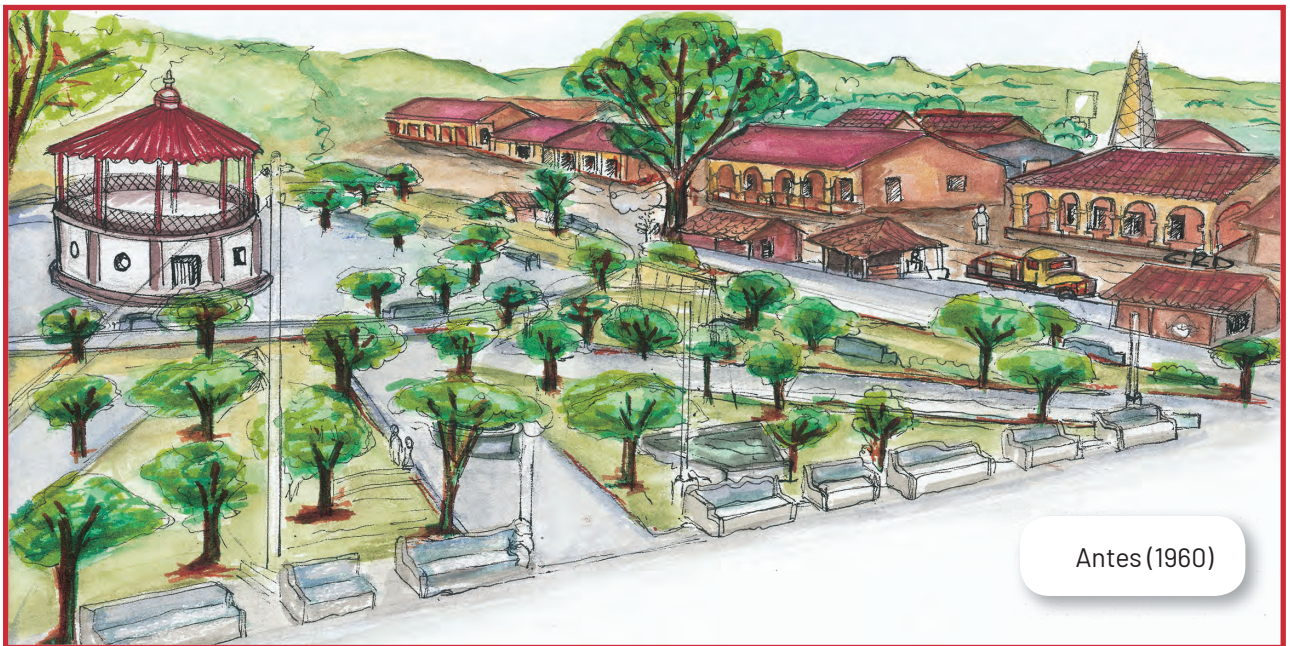
2020



2. En grupo, comenten:
  - a) ¿Cómo es el paisaje en cada imagen?
  - b) ¿En qué se parecen y en qué son diferentes?
  - c) ¿Qué cambios tuvo ese lugar a través del tiempo?



3. Observa la siguiente ilustración del parque de la localidad de Acayucan, Veracruz:



4. Imagina que eres habitante de esa localidad y que has sido testigo de lo que ha sucedido en el paisaje a través del tiempo.
- a) Dibuja en el siguiente espacio elementos que expresen cambios en el paisaje.



5. En equipo, comparen su dibujo y comenten:
- a) ¿Qué elementos agregaron y cuáles permanecieron?
- b) ¿Por qué los dibujaron?







## Cambios en tu localidad

Las personas realizan actividades para satisfacer sus necesidades, por ejemplo: cultivan la tierra, trazan calles y caminos, construyen granjas, criaderos de peces, casas, escuelas, mercados y hospitales. Esas actividades transforman el paisaje.

1. Investiga en diferentes fuentes cómo era el lugar donde ahora están tu casa y la escuela.
  - a) Dibuja el lugar donde está tu casa.

 <p>Antes</p>	 <p>Ahora</p>
--	--

- b) Describe el lugar donde está tu escuela.

<p>Antes</p> <hr/> <hr/> <hr/> <hr/> <hr/>	<p>Ahora</p> <hr/> <hr/> <hr/> <hr/> <hr/>
--	--

2. En equipo, comenten, ¿cómo se transformó el paisaje donde se construyeron sus casas y la escuela de la localidad? Anoten sus conclusiones en el cuaderno.



## Servicios que cambian el paisaje

Al introducir en las localidades servicios públicos, como electricidad, agua potable, drenaje, alumbrado y pavimentación, el paisaje cambia.

### No siempre fue así



1. Observa las imágenes e identifica los cambios en la localidad de Texopa, municipio de Ayahualulco, Veracruz.



Aula de madera y calle sin pavimentar, localidad Texopa, municipio de Ayahualulco (Veracruz)



Aula de concreto y calle pavimentada, localidad Los Naranjos, Ixhuatlán del Café (Veracruz)

2. Identifica los servicios públicos que hay en tu localidad en el recorrido de tu casa a la escuela. Regístralos en tu cuaderno.
3. En grupo, compartan sus hallazgos y completen su investigación.
4. En equipo, elijan un servicio público e indaguen en diferentes fuentes, cuándo y por qué se introdujo en su localidad. También pueden preguntar a los adultos mayores de la localidad.
  - a) Lleven al salón folletos, fotografías, periódicos, revistas y las respuestas de los adultos mayores.
  - b) Presenten al grupo el resultado de la indagación. Utilicen dibujos u objetos para explicar sus hallazgos.



5. En grupo, comenten qué ha cambiado en el paisaje de su localidad por la introducción de servicios públicos.
6. Escriban una noticia para dar a conocer los cambios en el paisaje de su localidad debido a la introducción de servicios públicos.
  - a) Completa el siguiente cuadro:

¿Qué sucedió?	
¿Cuándo sucedió?	
¿Dónde sucedió?	
¿Por qué sucedió?	
¿Cómo sucedió?	
¿En qué benefició?	
¿En qué afectó?	

7. Con base en la información del cuadro, escribe el borrador de tu noticia, revisala con un compañero para mejorarla.



Blank area for writing a news draft, featuring a vertical list of checkboxes on the left and horizontal lines for text.

8. Con apoyo de su maestro expongan, en una pared de la escuela, la versión final de sus noticias para informar a la comunidad escolar.

### **Círculo para el bien común**

Comenten por qué es necesario que las personas cuenten con servicio de agua potable y la importancia de su uso responsable.



## Servicios para el bienestar

Además de agua potable, electricidad y drenaje, en la localidad hay otros servicios que requieren las personas para vivir mejor, como educación, salud y recreación.

### Reto para descubrir

1. Observa las imágenes y escribe el servicio que se proporciona en cada una.



Casa de Cultura, Xalapa (Veracruz)



Escuela primaria, Chinameca (Veracruz)



Centro de Salud, Omealca (Veracruz)

- a) En equipo, comenten cuáles de estos servicios hay en su localidad.

2. Escribe cómo contribuyen al bienestar de las personas los siguientes servicios.

Servicios	Bienestar que proporcionan
Educación	
Salud	
Recreación	

3. En grupo, comenten:

- a) ¿Qué servicios públicos hacen falta en el lugar donde viven?
- b) ¿Cómo han resuelto las necesidades de su localidad sin estos servicios públicos?
- c) ¿Cómo ayudarían estos servicios públicos para lograr el bienestar de las personas en su localidad?
- d) Escriban sus conclusiones en el cuaderno.



## Afectaciones al medio ambiente

Las actividades humanas buscan el bienestar de las personas, algunas de ellas, además de cambiar el paisaje, afectan y contaminan el medio ambiente (suelo, agua, aire y seres vivos) con sustancias tóxicas y basura.

1. Observen las siguientes imágenes y en equipo comenten, en cada caso, cómo se afecta el medio ambiente.

Tiradero de basura en playas



Desagües que llegan al agua de ríos



Uso de terrenos fértiles para pastizales



Contaminación del aire por vehículos y camiones mal afinados



Uso de pesticidas en la siembra



2. Identifiquen tres actividades que realizan las personas de su localidad y completa la tabla:

Actividad	Describe cómo afecta al medio ambiente
_____	_____
_____	_____
_____	_____



## Pequeñas acciones, grandes cambios

Las personas generamos una gran cantidad de basura. Se calcula que en México cada habitante produce 340 kilos de basura al año. En muchas ocasiones la basura forma parte del paisaje de las localidades: la encontramos en calles, barrancas, ríos, lagunas y mares.

La basura contamina el medio ambiente y afecta toda forma de vida.

1. ¿Qué problemas ambientales suceden en tu localidad?
2. Anótalos en tu cuaderno y coméntalos con tus compañeros.
3. Observa las ilustraciones y marca con una  las que muestran un problema.



4. En grupo, comenten los problemas identificados. ¿Cómo pueden participar para evitarlos o solucionarlos en su localidad? Escriban sus conclusiones en el cuaderno.



## Campaña escolar

Una campaña es una serie de acciones para informar y atender un problema que afecta a una localidad o a un grupo de personas.

1. En grupo, comenten, elijan y escriban el principal problema que afecta el medio ambiente del lugar donde viven.

Nombre del problema

2. Acuerden y escriban acciones que puedan realizar en casa y en la escuela para disminuir o solucionar el problema identificado.

En casa:

Acción 1	Acción 2
_____	_____
_____	_____

En la escuela:

Acción 1	Acción 2
_____	_____
_____	_____

3. Lleven a cabo la campaña.
  - a) Informen acerca de la problemática seleccionada y de las acciones propuestas a compañeros de otros grupos de la escuela y a familiares.
  - b) Pidan apoyo para realizar las acciones que permitan disminuir o resolver el problema identificado y comenten en el grupo su experiencia.

### Más peces, menos desechos

La campaña Mares Limpios de la Organización de las Naciones Unidas (ONU) Medio Ambiente señala que hay cinco grandes islas de basura que navegan de un país a otro. Limpiar no basta, los desechos siguen llegando. ¿Qué podemos hacer nosotros y la industria para proteger la vida en los mares?



## Mis nuevos aprendizajes

1. Dibuja un cambio en el paisaje de tu localidad ocasionado por la introducción de un servicio público.

A large rectangular drawing area with a purple border and a pencil icon in the top left corner. The area is intended for drawing a change in the landscape of a locality caused by the introduction of a public service.

- a) Explica cómo modificó la vida de las personas ese servicio.

---

---

---

---

2. Escribe una actividad que realizan las personas de tu localidad y que daña el medio ambiente:

---

---

3. ¿Qué acciones propones para solucionar ese problema?

---

---



# Riesgos en mi localidad

## Para empezar

1. Observa la siguiente imagen:



Afectaciones tras el desborde del río Coatzacoalcos, Minatitlán (Veracruz el día 3 de noviembre de 2019)

2. En grupo, respondan las preguntas y compartan sus ideas.
  - a) ¿Qué se observa en la imagen?
  - b) ¿Lo que muestra la imagen representa algún riesgo?, ¿por qué?



## Afectaciones al paisaje

El paisaje y la vida de las personas pueden ser afectados por fenómenos naturales (terremotos, huracanes, sequías, inundaciones, erupciones volcánicas, tsunamis, entre otros) y por la acción humana que dañan el aire, el agua y el suelo (mineras que contaminan ríos, fábricas que contaminan el aire, personas que tiran basura, entre otras).

1. Observa las imágenes y encierra donde hay afectaciones por la acción humana.



Inundaciones por desbordamiento de ríos en Santiago Tuxtla (Veracruz)



Contaminación del aire por gas de pozos petroleros en Poza Rica (Veracruz)



Daños ocasionados por un temblor en la ciudad de Veracruz



Tiradero de basura en la ciudad de Xalapa (Veracruz)



Deslaves y derrumbes en la carretera de la sierra de Misantla (Veracruz)



Contaminación por aguas negras en Boca del Río (Veracruz)

2. En equipo, comenten las razones de su elección.
  - a) Dialoguen si en su localidad existe algún riesgo de afectación al paisaje por causa de fenómenos naturales o por acciones humanas.



## Desastres por fenómenos naturales

Hay fenómenos naturales, como los terremotos, que no se sabe en qué momento ocurrirán. Otros, como las erupciones volcánicas o los huracanes, se pueden predecir gracias a los avances científicos y tecnológicos que utilizan los especialistas, por ejemplo, computadoras, aparatos e instrumentos de medición, entre otros.

1. Las siguientes imágenes son del centro de Tlacotalpan, Veracruz, compáralas y describe las diferencias en tu cuaderno.

Antes



Ahora



Centro de Tlacotalpan, Veracruz

2. En grupo, compartan sus descripciones y comenten: ¿a qué se debe el cambio en el paisaje?
3. Investiguen acerca de dos fenómenos naturales que hayan causado afectaciones y cambios en su localidad o municipio.

Desastre por fenómeno natural	¿Cuándo sucedió?	Cambios en el paisaje	Cambios en la vida de las personas

4. En grupo, comenten qué fenómeno natural provoca más desastres en su localidad o municipio, y por qué ocurre eso.

## Desastres por acciones humanas

Las personas también pueden provocar desastres por descuido, accidente o de manera intencional, por ejemplo, arrojar desechos a un río lo contamina y una fogata mal apagada puede ocasionar un incendio forestal.

1. En equipo, lean y comenten qué sucede en la localidad donde viven Atzin y Kaylál.

¡Kaylál!, ¡cómo has crecido!, cuando tenía tu edad íbamos a nadar a orillas del río Pánuco, ¡hasta tomábamos agua de los manantiales cercanos! Recuerdo que con su afluente se regaban los campos, donde ayudábamos en la siembra de maíz.

¡Me hubiese gustado verlo, Atzin! La temporada de lluvias se llamaba *xopailli* y la de sequía *tonamilli*. ¡Qué hermosos recuerdos tienes!, pero ahora... ¿Qué pasa con el río?



Ahora, el río Pánuco está contaminado desde hace más de 20 años, ya que en él se vierten desechos industriales y se conectan los desagües de distintas ciudades. El agua ya no la podemos tomar, no sirve para regar la cosecha ni para dar a los animales; estamos buscando alternativas para solucionar la falta de agua.



2. Elaboren, en hojas blancas, una historieta que describa un desastre provocado por acciones humanas, que haya ocurrido en su localidad o municipio.
  - a) Señalen cómo cambió el paisaje y la vida de las personas.
  - b) Con ayuda de tu maestro realicen las correcciones necesarias.
3. Presenten sus historietas al grupo.



## No siempre fue así

En diferentes momentos han sucedido desastres en algunas localidades que, además de ocasionar daños materiales y pérdidas humanas, modifican el paisaje.

1. Observa y lee el pie de cada imagen.



Explosión de la planta de plaguicidas el 3 de mayo de 1991 en Córdoba (Veracruz)



Oficina de correos destruida por el sismo, el 26 de agosto de 1959 en Jáltipan (Veracruz)



En 2005, el huracán Stan tocó tierra en San Andrés Tuxtla (Veracruz)



En 2013, en diversas zonas del estado de Veracruz se combatieron 250 incendios forestales

2. En equipo, comenten los cambios en el paisaje por estos desastres.
  - a) Escriban en su cuaderno, ¿cómo imaginan que cambió la vida de las personas en esos lugares?

### Visita la biblioteca

Para conocer más acerca de estos fenómenos naturales lee *Los huracanes*, de Ernesto Márquez y *Los volcanes*, de Sylvaine Peyrols, en la Biblioteca Escolar.



## Los desastres en el tiempo

1. En equipo, revisen la página anterior y ubiquen los desastres mencionados en la década que corresponde.

							Desbordamiento del río Coatzacoalcos, Minatitlán (Veracruz), el día 3 de noviembre de 2019.	
1940	1950	1960	1970	1980	1990	2000	2010	2020

2. En grupo, compartan sus líneas del tiempo y comenten:
  - a) ¿Qué aspectos les permitieron ubicar los desastres en la línea del tiempo? \_\_\_\_\_
  - b) ¿Cuál desastre es el más antiguo y cuál el más reciente? \_\_\_\_\_
  - c) ¿Cuáles corresponden a desastres por fenómeno natural y cuáles por acción humana? \_\_\_\_\_
3. Investiga los desastres ocurridos en tu localidad o municipio en los últimos veinte años. En tu cuaderno traza una línea del tiempo y ubícalos.
4. En grupo, comenten:
  - a) ¿Cuál fue el desastre más devastador?
  - b) ¿Qué cambios se dieron en el paisaje?
  - c) ¿Qué cambios hubo en la vida de los pobladores?

### Otros lugares



En Tultepec, Estado de México, en 2018 ocurrieron explosiones en talleres de fabricación de fuegos artificiales por el mal manejo del producto pirotécnico, ocasionando graves afectaciones a la población.



## Señales para prevenir

Para ayudar a la población a prevenir situaciones de riesgo se usan señales que, a través de colores, símbolos, textos y formas, indican cómo se pueden evitar daños o pérdidas probables.



Los habitantes y turistas de la playa San Antonio, en Tuxpan, Veracruz, están atentos a los *semáforos de seguridad* conformados por banderas de color (roja para mar picado y mal tiempo, amarilla indica precaución por mal tiempo y verde buen tiempo) que sirven de advertencia antes de entrar al mar o circular en cuatrimotos por la zona de rodamiento.

1. De acuerdo con el *semáforo de seguridad*. ¿cuál color indica que no hay riesgo? Escríbelo:

---

### Reto para descubrir

Existen otras señales que nos informan, prohíben, obligan, alertan y ayudan a prevenir posibles riesgos.

Realiza lo siguiente:

2. En equipo, analicen y escriban qué mensaje comunican las siguientes señales.



\_\_\_\_\_

\_\_\_\_\_



\_\_\_\_\_

\_\_\_\_\_



\_\_\_\_\_

\_\_\_\_\_



\_\_\_\_\_

\_\_\_\_\_



\_\_\_\_\_

\_\_\_\_\_



\_\_\_\_\_

\_\_\_\_\_

3. En equipo, investiguen, ¿cuáles señales de alerta hay en su escuela, localidad y municipio ante posibles riesgos?
  - a) Elijan una señal y elaboren un cartel.
  - b) Presenten y expliquen al grupo, ¿dónde se encuentra habitualmente y qué comunica?
  - c) Realicen una exposición con todos los carteles elaborados por los equipos.






## Medidas de acción ante un riesgo

Las personas que han sufrido afectaciones en su localidad como resultado de un fenómeno natural o de una acción humana, tienen experiencia para saber qué hacer en caso de alguna emergencia. Es importante estar preparados para evitar desastres de origen natural o social. Hay formas de prevenir situaciones de riesgo, por ejemplo, impedir asentarse en barrancas o en áreas que se inundan, construir casas resistentes a los sismos e informarse sobre los riesgos que hay en la localidad.

1. En grupo, comenten, ¿cuál puede ser una situación de riesgo en su localidad o municipio?

 a) Situación de riesgo:

b) Escriban en los cuadros del esquema acciones que pueden llevar a cabo para prevenir daños:

Antes

→

Durante

↖

Después

↗

### Círculo para el bien común

Dialoguen acerca de los riesgos que hay en su localidad y lo que deben hacer para cuidarse.



## El mapa de riesgos

Es recomendable que las poblaciones elaboren un mapa de riesgos, que sirve para saber dónde están los peligros en la localidad.

### Imaginemos el croquis



1. En grupo, construyan una maqueta de su localidad en un lugar amplio de la escuela.
  - a) Reúnan materiales como cajas vacías, piedras, trozos de madera, entre otros, para simular los elementos de la localidad (escuela, mercado, río, cerro).
  - b) En el lugar elegido tracen con gis las calles o caminos y representen cada elemento de la localidad usando los materiales que reunieron.
  - c) Dibujen señales de alerta necesarias para marcar los lugares donde existen posibles riesgos: río que se desborda, cerro que se desgaja, torres con cables de alta tensión, zona donde pasan ductos.
2. Toma como base la maqueta y traza en tu cuaderno un croquis al que llamaremos *mapa de riesgos*.
  - a) Explica el contenido de tu mapa de riesgos a la comunidad escolar para reflexionar sobre la importancia de la prevención.





## Mis nuevos aprendizajes

1. Observa las imágenes y realiza las actividades.



a) Describe, ¿qué nos muestran las imágenes?

---

---

b) ¿Por qué ocurrió?

---

---

c) ¿Qué cambió en el paisaje y cómo afectó a la población?

---

---

---

2. Marca con una  el origen del desastre:

Por fenómeno natural

Por acción humana

3. Anota dos acciones para prevenir el desastre de la imagen.

---

---

---

# Mi localidad en la entidad

## Para empezar

1. Observa la imagen.

Entidad Veracruz

Municipio Chiconquiaco

Localidad La Sombra

2. En grupo, respondan lo siguiente:
- a) ¿Qué se representa en la imagen?
  - b) ¿Por qué están representados de diferente tamaño la localidad, el municipio y la entidad?



## La entidad donde vivo

Recuerda que tu localidad pertenece a un municipio y éste es parte de una entidad federativa. Por ejemplo, la localidad La Sombra forma parte del municipio de Chiconquiaco, uno de los 212 municipios del estado de Veracruz.



La República Mexicana está integrada por 32 entidades federativas.  
¿Cómo se llama la entidad federativa en la que vives?

1. Con apoyo de tu maestro escribe:

Nombre de tu entidad: \_\_\_\_\_

Nombre de tu municipio: \_\_\_\_\_

Nombre de tu localidad: \_\_\_\_\_




## Nombre de mi entidad



Todas las entidades federativas tienen un nombre, el cual tiene un significado de acuerdo con su origen e historia. Por ejemplo, el nombre de Colima proviene de *coliman*, palabra náhuatl; *colli* “abuelo” y *maitl* “mano” y *n*, partícula que indica lugar; es decir: “en la mano del abuelo o del viejo” (refiriéndose al Volcán de Fuego). Otras versiones dicen que significa “lugar donde el agua tuerce” o “lugar del recodo del río”.

1. En equipo, investiguen en diversas fuentes lo que a continuación se pide.

Nombre de tu entidad federativa:

Significado del nombre de tu entidad	Elabora un dibujo representativo de tu entidad
	

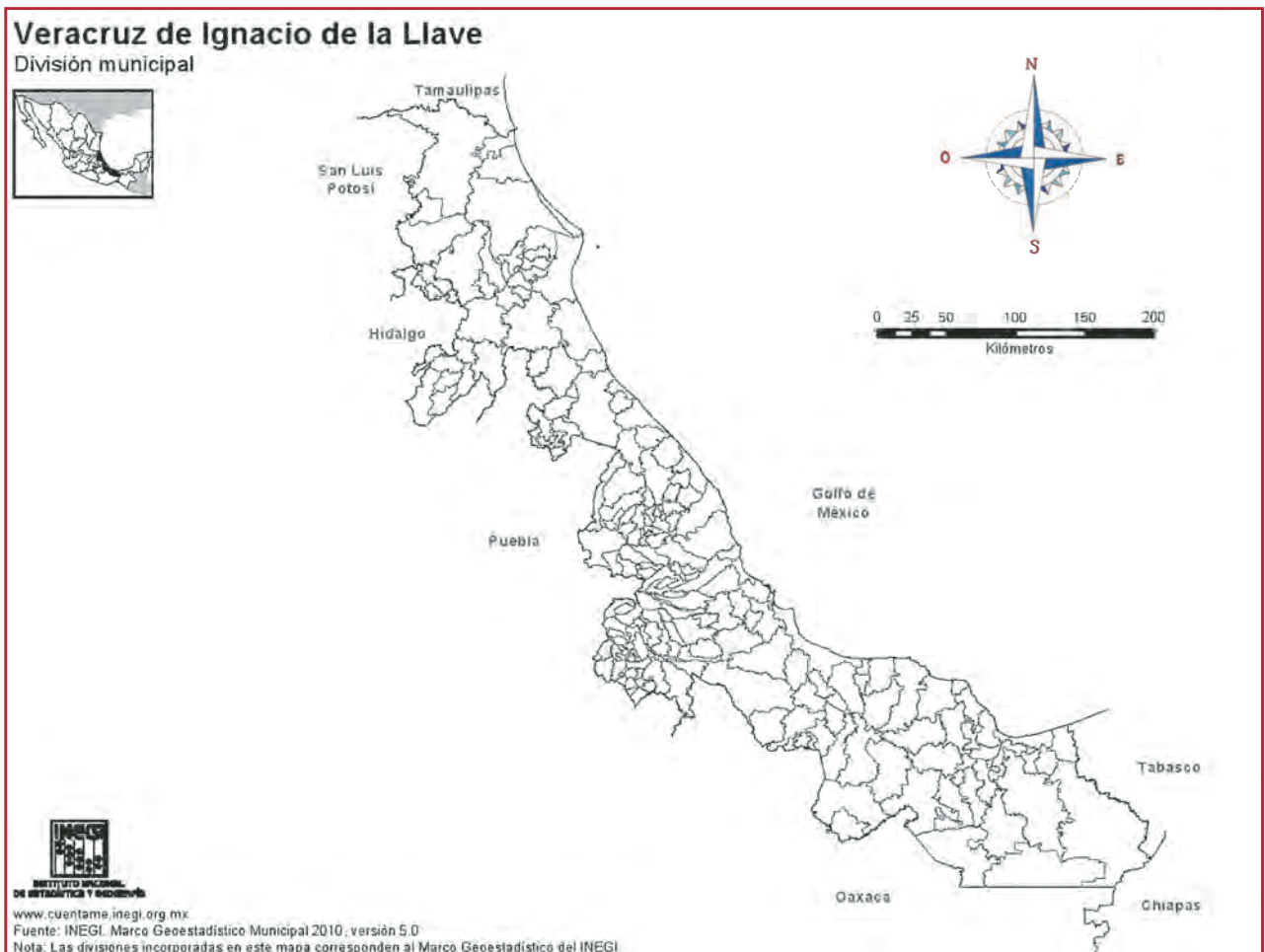
2. En grupo, comenten cuál es el origen del significado del nombre de su entidad; por ejemplo, si procede de un elemento natural, un personaje de la historia, una lengua indígena u otro.
3. Comparen sus respuestas con las de sus compañeros y agreguen a su cuadro la información que les falte.



## El mapa de mi entidad federativa

Veracruz, el estado donde vives, tiene un territorio con límites definidos, representados en el mapa de la República Mexicana, y una ciudad capital.

1. Con ayuda de tu maestro realiza lo siguiente:
  - a) En un mapa mural de la República Mexicana sigue con tu dedo los límites de Veracruz.
  - b) ¿Qué tamaño tiene tu entidad comparada con las demás?
  - c) En el siguiente mapa marca la ubicación de la capital de Veracruz, la cabecera de tu municipio y tu localidad; escribe sus nombres.



2. Completa:  
Mi municipio se ubica al \_\_\_\_\_ de la capital de Veracruz.



## Colindancias

Las localidades, los municipios y las entidades federativas tienen colindancias, es decir, territorios que son vecinos; pueden colindar con otra entidad, país o cuerpo de agua.

### Reto para descubrir

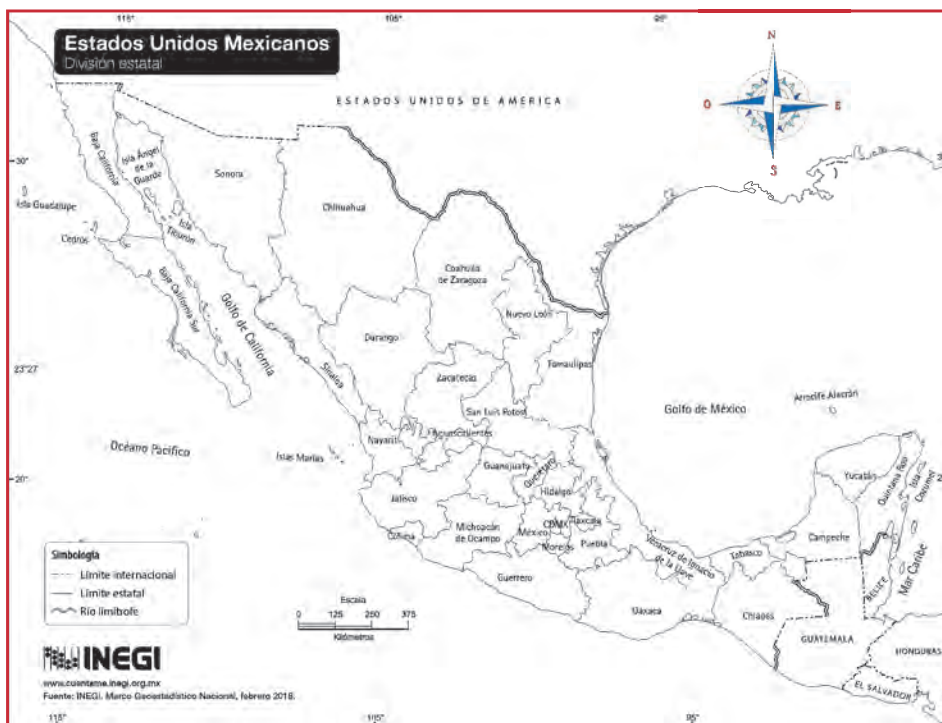
1. Con apoyo de tu maestro escribe en la tabla el nombre de los municipios que colindan con el tuyo.

Mi municipio es:

	Al norte	Al sur	Al este	Al oeste
Colindancias				

2. Observa el mapa e identifica el nombre de las entidades, país o cuerpo de agua (océano o mar) colindantes con Veracruz; anótalos en el cuadro y coloréalos.

	Al norte	Al sur	Al este	Al oeste
Colindancias				





## Diversidad natural en mi entidad federativa

En las entidades federativas de nuestro país existen diversos paisajes como desiertos, selvas, bosques, manglares. ¿Conoces algún paisaje de Veracruz que sea de tu agrado?

1. En equipo, investiguen en diferentes fuentes los paisajes de Veracruz. Escribanlos:

---

---

2. En el siguiente cuadro dibuja un paisaje representativo de Veracruz.

### Acción por el clima

El cambio climático ha obligado a los gobiernos a tomar medidas de protección del ambiente, como la denominación de la Reserva de la Biosfera de Montes Azules, Chiapas, área protegida por poseer una enorme biodiversidad a nivel continental. ¡Cuidemos ese territorio!

3. Expongan sus dibujos al grupo y comenten sobre la importancia de contar con una diversidad de paisajes.





## Diversidad cultural en mi entidad

Las entidades federativas que integran la República Mexicana comparten rasgos culturales que las caracterizan, por ejemplo: artesanías, comida, festividades, tradiciones y costumbres, construcciones, vestigios arqueológicos, entre otros.

1. Investiga en diversas fuentes algunos rasgos de la cultura de Veracruz, escríbelos en cada apartado y si están presentes en el lugar donde vives. Organiza la información en el siguiente cuadro:

Rasgos culturales	Nombre	Existe en mi localidad: Sí/No
Leyendas		
Comida		
Música		
Juegos		
Danzas		
Artesanías		
Monumentos históricos		
Vestimenta		
Otros		

### **Círculo para el bien común**

Comenten la diversidad y riqueza cultural de su entidad; cómo se sienten al pertenecer a esa pluralidad y qué hacen para preservarla.

## Mis nuevos aprendizajes

1. En equipo, elaboren un folleto acerca de Veracruz.
2. Con ayuda del maestro definan cómo elaborar el folleto y los temas que pueden incluir a partir de lo que investigaron.
  - a) Nombre y su significado.
  - b) Ubicación en la República Mexicana.
  - c) Entidades federativas colindantes.
  - d) Ubicación del municipio y localidad en la entidad federativa.
  - e) Diversidad natural.
  - f) Diversidad cultural.
  - g) Mensaje para animar a otras personas a visitar la entidad.



3. Compartan los folletos con su grupo, con otros de la escuela y sus familiares. Intégrenlos a la Biblioteca de Aula.



# Proyecto 1

## Plan de acción ante situaciones de riesgo

En el tema “Riesgos en mi localidad” estudiaste que existen fenómenos naturales y acciones humanas que pueden provocar desastres y, en ocasiones, daños a las personas, sus bienes y el medio ambiente. Para evitar que eso suceda es importante estar preparados y saber actuar ante una amenaza de riesgo.



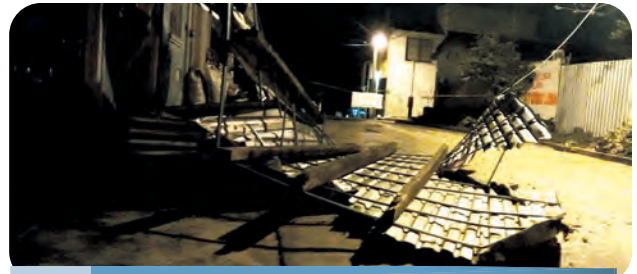
Sequía en Castillo de Teayo



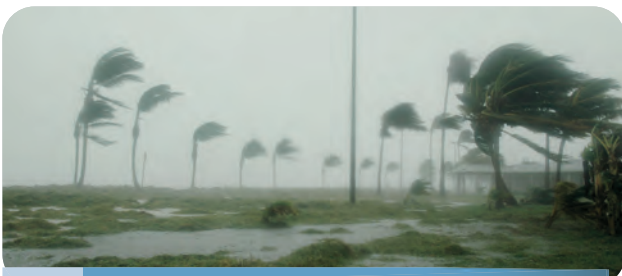
Incendios forestales en el Cofre de Perote



Desbordamiento de ríos en Los Tuxtlas



Afectaciones por vientos del norte en Xalapa



Huracanes en la ciudad de Veracruz



Tiraderos de basura en Coatzacoalcos

1. En grupo, reflexionen y comenten:
  - a) ¿Cuáles son los riesgos que hay en su localidad provocados por fenómenos naturales o por acciones humanas?
  - b) ¿Por qué representan un riesgo?
  - c) ¿Cómo podrían afectar estos riesgos el paisaje de su localidad?




## Aprendamos de la experiencia

Las personas y comunidades que han vivido un desastre cuentan con experiencias que les permiten planear acciones para estar preparadas ante emergencias que pueden ocurrir.

1. En equipo, consulten la línea del tiempo de la página 91. Escriban cuál desastre afectó más a la entidad donde viven y marquen con una ✓ qué lo provocó.

Desastre	Lo provocó
_____	Fenómeno natural <input type="radio"/>
_____	Actividad humana <input type="radio"/>

2. Comenten lo que saben de ese desastre, qué lo ocasiona, qué daños provoca, cómo afecta la vida de los pobladores. Escribanlo.

 Lo que sabemos

---

---

3. Elaboren preguntas de lo que les interesa saber del fenómeno natural o acción humana que provocó el desastre.

Lo que nos interesa saber

---

---



## Visita la biblioteca

Para saber más sobre riesgos lee *Desastres naturales*, de Clemencia Guzmán Martínez, en la Biblioteca Escolar.

4. Elijan las fuentes donde pueden obtener información para resolver sus preguntas y registrenlas en la siguiente tabla. Pueden agregar las que consideren necesarias.

Fuentes de información	¿Cuáles?
Personas	
Libros	
Periódicos	
Internet	
Otras	

5. Organicen equipos para investigar acerca de las preguntas que plantearon y escriban la información en su cuaderno.
- Elijan la forma en que el equipo presentará los resultados de la investigación.
6. Cada equipo haga su presentación al grupo.
- Discutan y obtengan una conclusión: ¿qué podemos hacer en la localidad para evitar que un riesgo se convierta en un desastre?
  - Escriban sus conclusiones.
  - Para finalizar, lean el siguiente texto y comenten al grupo la importancia de reconocer las experiencias de las personas de la localidad.

Ueuetlajtoli	Consejos de los ancianos
Ipan ni Tlaltipaktli, amo tleno toaxka,	En esta Tierra, nada nos pertenece,
san se tlochtli tiistokej.	nada más en una carrera estamos.
Aman tikamatitokej, mostla amo tijmatí.	Hasta ahora nos ha gustado, pero el mañana no lo sabemos.
Nochi tlamantli tlami nochi tlamantli mopatla.	Todas las cosas se acaban, todas las cosas cambian.
Kuatinij uajkij tepostli palani, tetl poxonij...	Si los leños se pudren, el metal se enmohece y las piedras se parten...
Uan kenijkatsaj tojuantij axtipalanisej?	¿Qué no nos puede pasar a nosotros los seres humanos?
Tradición oral; traducción náhuatl-español Julia Hernández y Nallely Argüelles.	





## Preparemos un Plan de acción

Como parte del proyecto elaboren un plan de acción para prevenir desastres en su localidad.

1. En equipo, decidan el nombre del plan.

2. Escriban para qué es su plan.

3. Escriban acciones para prevenir desastres en su localidad. Pueden retomar las de la página 93.

Acciones

4. Escriban por qué son importantes esas acciones.

---

---

---

---



Los planes de acción sirven para saber qué hacer ante una emergencia en tres momentos: antes, durante y después.

Por ejemplo, en las zonas con riesgo de actividad volcánica las personas pueden hacer lo siguiente:

**Alerta de erupción volcánica**

**Antes:**

- Tener visualizadas las señales de emergencia y rutas de evacuación.
- Acudir a cursos de capacitación.
- Tener a la mano linterna con baterías, radio portátil, botiquín, agua potable y documentos básicos.
- Si observan algún cambio en el volcán comunicarlo a las autoridades (fumarolas, cambios en el agua, deslizamientos).
- Mantener protegidos a la familia y los animales.

**Durante:**

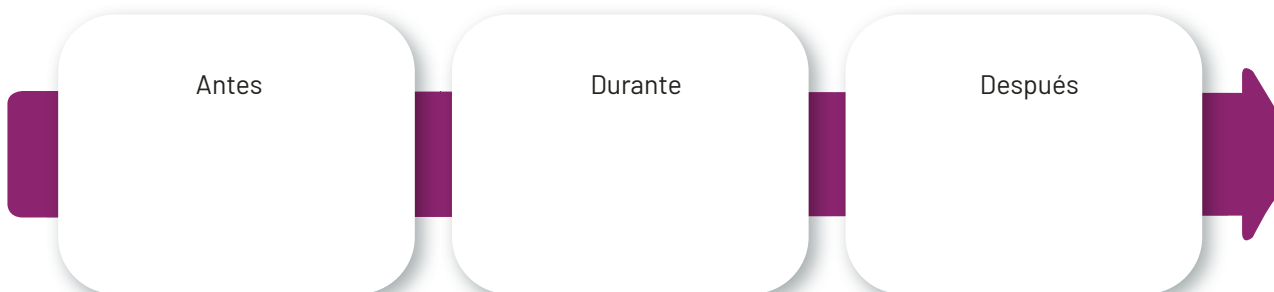
- Cerrar todas las ventanas, puertas y compuertas para evitar que entre la ceniza volcánica.
- Permanecer atento a las instrucciones de las autoridades y cuerpos de auxilio.
- Mantener la calma y transmitirla a los demás.
- Reunir a la familia y juntos evacuar el área, atendiendo las recomendaciones de Protección Civil, llevando sólo lo indispensable.
- En el albergue registrar a toda la familia y ubicarse en el sitio que se les indique.

**Después:**

- Cuando regresen a casa, verificar las condiciones en que se encuentra.
- No usar electricidad ni gas hasta saber que es seguro hacerlo.
- Desechar los alimentos que pudieran estar contaminados.
- Tener cuidado al caminar, pues las cenizas hacen que las superficies sean resbaladizas.
- Seguir atentos a las indicaciones de las autoridades

Información: [www.cenapred.gob.mx](http://www.cenapred.gob.mx)  
Imagen de fondo: Pico de Orizaba

5. Con base en el ejemplo anterior, organicen en tres momentos las acciones propuestas para su plan de acción.



### **Círculo para el bien común**

Dialoguen acerca de la forma en que cada uno puede participar en las acciones propuestas.



6. Difundan su plan de acción:
  - a) Organicen un evento para presentar su plan: mesa redonda, foro, conferencia u otro.
  - b) Difundan el plan de acción a través de diferentes medios, como: cartel, folleto, trípticos, periódico mural o exposiciones. También pueden solicitar apoyo a su maestro para hacerlo por redes sociales, correo electrónico, radio, entre otros.

## Valoro mi participación

1. Reflexiona acerca de tu participación en el proyecto. Marca con una  lo que consideres.

	Sí	No	A veces
Colaboré en la realización del plan de acción.			
Fui responsable en las actividades que realizamos.			
Expresé mis opiniones para la elaboración del plan de acción.			
Escuché y respeté las opiniones de mis compañeros.			
Me sentí contento de colaborar.			
Reconozco la importancia de tener un plan de acción ante un riesgo.			

2. Escribe tus comentarios:
  - a) ¿Qué dificultades tuve al realizar el plan de acción ante un riesgo?

---

- b) ¿Qué aprendí al participar en el plan de acción?

---

- c) ¿Qué debo mejorar para el próximo proyecto?

---

3. Con las imágenes del recortable 1. "Mochila de emergencia", arma tu dado y juega con un compañero. Comenten lo siguiente:

- a) ¿Por qué es importante contar con la mochila de emergencia?
  - b) ¿Qué otros objetos recomiendan agregar para estar mejor preparados ante una situación de riesgo?







# Evaluación

1. Recuerda los grupos de convivencia a los que perteneces, elige uno y escribe.

a) Nombre del grupo: \_\_\_\_\_

b) ¿Por qué te gusta pertenecer a ese grupo?

---

---

c) Describe, ¿qué hacen para convivir pacíficamente y solucionar sus conflictos?

---

---

2. A continuación, señala los cambios en tu localidad.

Dibuja un servicio público de tu localidad introducido recientemente	Escribe los cambios que provocó en el paisaje

a) ¿Cómo transformó la vida cotidiana de las personas ese servicio?

---

---

3. Escribe en la tabla elementos que conforman la diversidad natural y cultural de tu entidad.

Diversidad natural	Diversidad cultural
<hr/> <hr/>	<hr/> <hr/>



4. Dibuja una señal de alerta que se encuentre en tu localidad y escribe el riesgo que previene.

Señal	Riesgo que previene

5. Lee y contesta.

a) Escribe el nombre de tu localidad. \_\_\_\_\_

b) ¿A qué municipio pertenece tu localidad? \_\_\_\_\_

c) ¿A qué entidad pertenecen tu municipio y localidad? \_\_\_\_\_

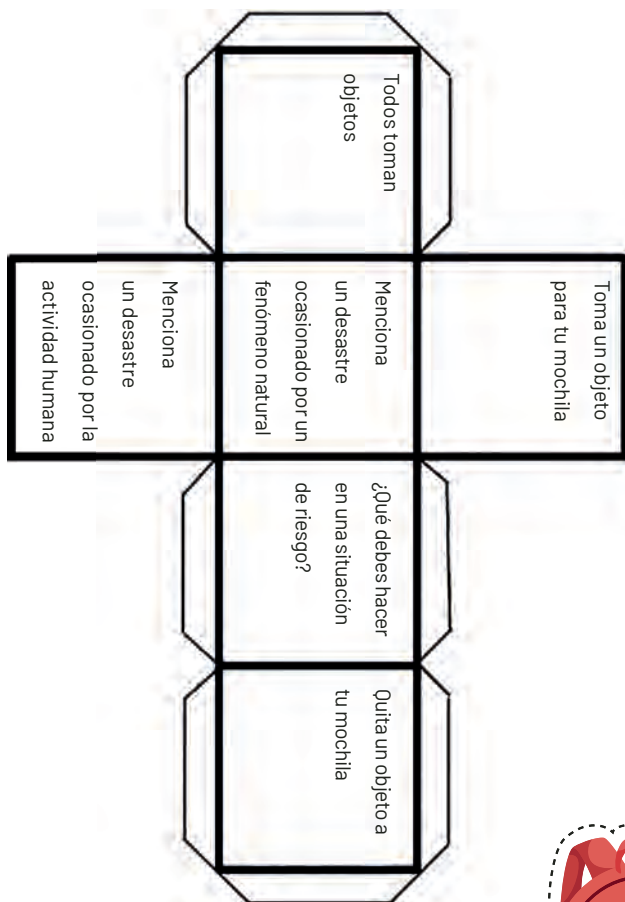
6. Observa el mapa y realiza lo siguiente:

a) Localiza tu entidad y coloréala.

b) Ubica las colindancias al norte, sur, este y oeste de tu entidad e ilumínalas con un color diferente.



# Recortable 1. Mochila de emergencia



## Instrucciones:

1. Recorta las tarjetas, las mochilas y la figura del dado y ármalo.
2. Se juega en parejas y a cada participante le corresponde una mochila.
3. En cada turno tira el dado y realiza lo que indica, por ejemplo, si cae en "Toma un objeto para tu mochila", tomarás una carta de las cosas que lleva.
4. Si dice "Quita un objeto a tu mochila", devuelve una tarjeta.
5. Si te toca una pregunta, respóndela y no se toman tarjetas.
6. El juego termina cuando se acaban las tarjetas. Gana el jugador que tenga más objetos (tarjetas).

Juego diseñado con información de la Cruz Roja Mexicana.



# Recortable 2. Memorama de la diversidad cultural de Veracruz

	Son jarocho		Son jarocho		Artesanías de Tantoyuca		Artesanías de Tantoyuca		Altares de Día de Muertos		Altares de Día de Muertos
	Carnaval de Coyotlillo		Carnaval de Coyotlillo		Máscaras de Tuzamapan		Máscaras de Tuzamapan		Ceremonia Ritual de los Voladores de Papantla		Ceremonia Ritual de los Voladores de Papantla
	Textiles de la sierra de Zongolica		Textiles de la sierra de Zongolica		Atoles, tamales y fermentados de maíz		Atoles, tamales y fermentados de maíz		Máscara de la bocona, danza de Tempoal		Máscara de la bocona, danza de Tempoal
	Artesanías de café de Coatepec		Artesanías de café de Coatepec		Bordados de Chicontepec		Bordados de Chicontepec		Danzante de Naolinco		Danzante de Naolinco

## Instrucciones:

1. Recorten las imágenes.
2. Pueden jugar en parejas.
3. Decidan los turnos de los jugadores.
4. Una vez recortadas las cartas, colóquenlas boca abajo.
5. El primer jugador escoge dos cartas, las voltea y si son iguales se las queda y continúa con la misma dinámica, pero si son diferentes las vuelve a poner boca abajo en el mismo lugar y será el turno del otro jugador.
6. Gana la persona que haya logrado encontrar más imágenes iguales.



# Recortable 3. Diorama de la región de Los Tuxtlas

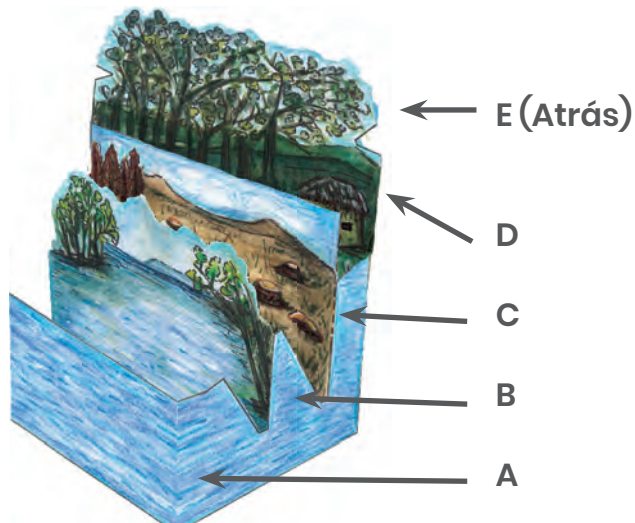
Un diorama es un tipo de maqueta que muestra diferentes figuras que pueden ser humanas, vehículos, animales, plantas o incluso seres imaginarios, y que se integran en una composición con el propósito de representar una escena.

Con apoyo de tu maestro o un adulto arma el diorama. Necesitarás tijeras y pegamento.

## Instructivo

1. Recorta los cuatro paneles de la hoja 2, donde A es el del frente, B el intermedio, C el posterior y D el del fondo.
2. Usando los paneles arma el soporte del diorama. Puedes pegarlo en cartulina para que quede más resistente; observa la imagen. Las pestañas de los paneles se pegan por dentro de la estructura D lateral. Deja secar.
3. Recorta el recuadro E con la información sobre la región de Los Tuxtlas y pégalo en la parte trasera del panel D o fondo.
4. Recorta la silueta de los animales y plantas que encuentras en esta hoja y acomódalos en la costa, en la laguna de manglares, en el pastizal o en el bosque y selva, según corresponda. Si tienes duda de donde vive alguno pregunta a tu maestro o a quien te esté apoyando.

Adaptación del material recortable presentado por Conabio en <https://www.gob.mx/conabio>



## La región de Los Tuxtlas

E

La región de Los Tuxtlas se distingue por sus abundantes lluvias y por la gran variedad de plantas y animales que habitan en la zona. Está considerada una reserva natural protegida por las autoridades, científicos y la población del lugar. En su territorio se encuentran paisajes de costa, lagunas y ríos, y una región parcialmente deforestada por ser empleada como pastizal para la cría de ganado, además de la región de la alta montaña, donde se ubica el Volcán de San Martín.

Especies de animales y plantas de la región de Los Tuxtlas  
[https://www.wsev.gob.mx/servicios/publicaciones/colec\\_ veracruzsigloXXI/ArbolesTuxtla.pdf](https://www.wsev.gob.mx/servicios/publicaciones/colec_veracruzsigloXXI/ArbolesTuxtla.pdf)

Palma (Selva)

Cícada (Selva)

Ceiba (Bosque)

Garza blanca  
(Laguna)

Armadillo  
(Pastizal)

Loro (Selva)

Mono araña  
(Selva)

Mapache  
(Bosque)

Cría de ganado  
(Pastizal)

Salamandra  
(Selva)

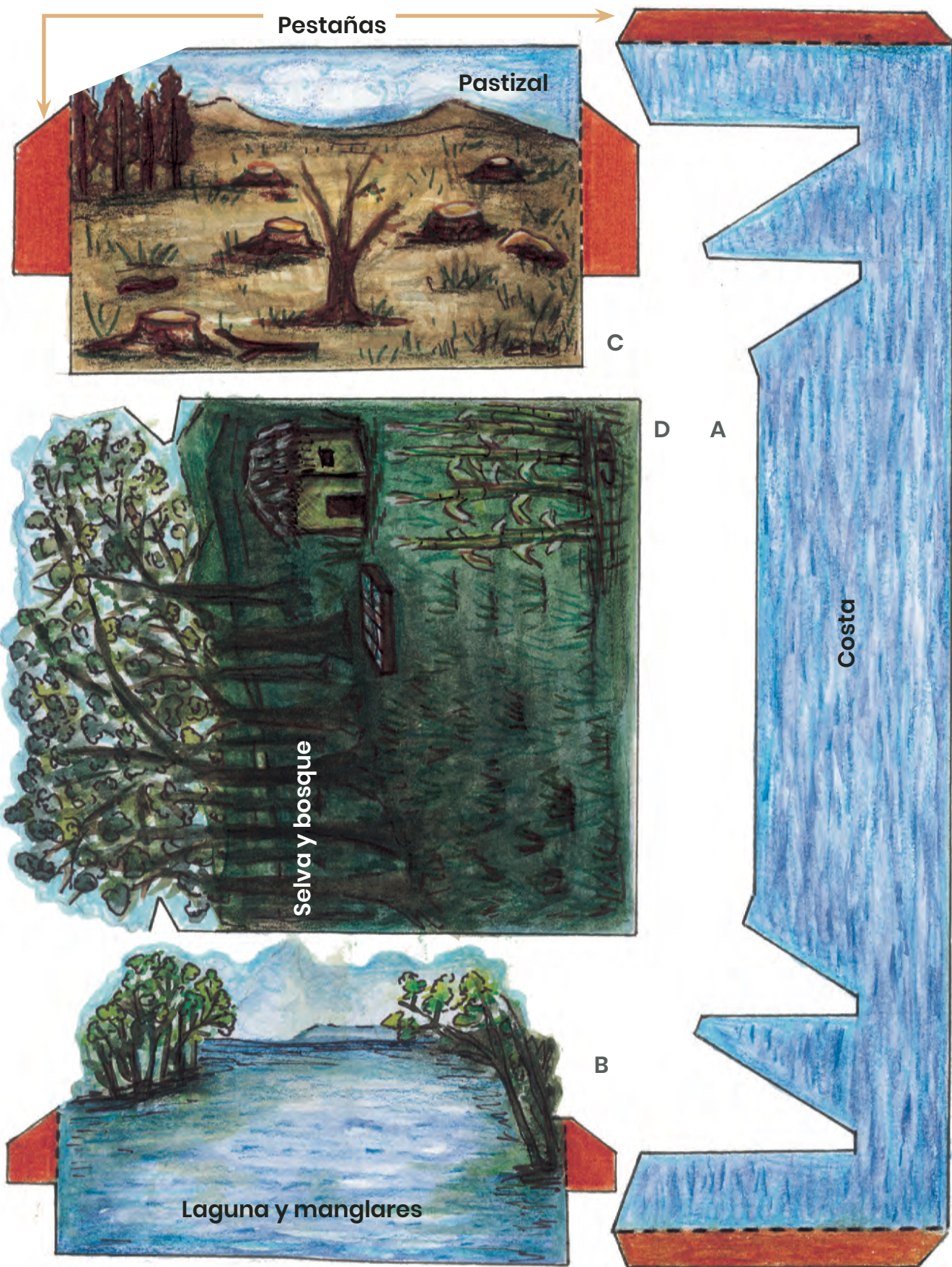
Lirio acuático  
(Laguna)

Rana (Laguna)

Guatope (Costa)

Cangrejo azul  
(Costa)

Tegogolo  
(Laguna)





# Recortable 4. Veracruz en el tiempo

En \_\_\_\_\_ se fundó el Museo de Antropología en la ciudad de Xalapa.



En \_\_\_\_\_ se inauguró la ruta del ferrocarril México-Veracruz.



En \_\_\_\_\_ se dio la represión a los movimientos huelguistas de Río Blanco.



En \_\_\_\_\_ se inauguró el Estadio Xalapeño.



En \_\_\_\_\_ se llevó a cabo el primer festival Cumbre Tajín, primer sol del milenio.



En \_\_\_\_\_ se inauguró el Aeropuerto Internacional Heriberto Jara Corona en la ciudad de Veracruz.



## Instrucciones:

1. En parejas, recorten las imágenes.
2. Ordenen las imágenes de forma cronológica, es decir, de la más antigua a la más reciente.
3. Péguenlas en sus cuadernos.



# Recortable 5. Serpientes y escaleras

**36** **Meta**

**25**

**24**

**13**

**12**

**1** **salida**

**35**

**26** ¿Cómo dieron difusión a su proyecto?

**23**

**14**

**11**

**2** ¿Por qué es importante realizar proyectos?

**34** ¿Por qué es importante evaluar el proyecto?

**27**

**22**

**15**

**10** ¿Cómo ayudan las acciones a solucionar un problema?

**3**

**33**

**28**

**21**

**16**

**9**

**4**

**32**

**29**

**20**

**17** ¿Quiénes participan en el proyecto?

**8**

**5**  $5 \times 1 = 2$   $2 + 3 =$   
A a B b C c D d E e F f

**31**

**30**

**19** ¿Qué importancia tiene respetar los acuerdos?

**18**

**7**

**6**



## Instrucciones:

1. Para jugar necesitas un dado. Se puede jugar entre dos o más personas. Las fichas para jugar pueden ser taparroscoas de botellas.
2. En cada jugada se tira una vez. La ficha del jugador avanzará de acuerdo con los puntos que marque el dado.
3. Cuando la ficha llegue a una casilla que tenga la cola de la serpiente, deberá regresar al número donde se encuentra la cabeza.
4. Cuando la ficha llegue a la casilla donde está la parte baja de la escalera, subirá por ella hasta donde termine.
5. El ganador es el primer jugador que llegue a la meta (casilla 36).