

# Tamaulipas

La entidad donde vivo

Tercer grado

Conoce tu libro	6
<b>Bloque 1</b> El paisaje de mi localidad	<b>10</b>
Secuencia 1 Lo que sé	12
Secuencia 2 La vida en mi localidad	14
Secuencia 3 Las familias de mi localidad	24
Secuencia 4 Los trabajos en mi localidad	34
Secuencia 5 Nos organizamos en mi localidad	44
Secuencia 6 Mi localidad en el municipio	54
<b>Evaluación</b>	<b>62</b>
<b>Bloque 2</b> Convivencia y cambio en mi localidad	<b>64</b>
Secuencia 7 Mis grupos de convivencia	66
Secuencia 8 Mi localidad cambia	76
Secuencia 9 Riesgos en mi localidad	86
Secuencia 10 Mi localidad en la entidad	96
<b>Proyecto 1</b> Plan de acción ante situaciones de riesgo	104
<b>Evaluación</b>	<b>110</b>

**B2**

*Convivencia y cambio  
en mi localidad*



➤ **Conjunto Típico Tamaulipeco**



Al paso del tiempo, tu localidad se ha transformado debido a las actividades humanas y a los fenómenos naturales. Las personas que viven en ella forman grupos de convivencia para compartir actividades que les gustan, cuidar el medio ambiente o actuar ante situaciones de riesgo.

**¿De qué manera participas?**

## Mis grupos de convivencia

### Para empezar

1. Lean la noticia.

# Diario Tamaulipas

Reynosa, Tamaulipas, 20 de mayo de 2010

Reynosa. Un equipo mexicano alcanza la final en el Mundial Infantil de Beisbol



Él es Emiliano Garza González; tiene trece años; su materia favorita es Ciencias; su gusto por el beisbol lo ha llevado a pertenecer a las ligas infantiles en Reynosa, Tamaulipas. Su equipo avanzó en el campeonato internacional eliminando a Italia, Venezuela, Corea del Sur y Canadá. Emiliano confiesa que le gusta más batear que lanzar.



2. Comenten:

- a) ¿Qué les gustó de la historia de Emiliano?
- b) A ti, ¿qué te gusta hacer?
- c) ¿Qué les gusta hacer con sus amigos, y qué no?

Pertenece a una familia, a un grupo de amigos o de vecinos. Con ellos realizamos actividades comunes, nos divertimos, aprendemos a convivir, nos sentimos unidos e identificados.



Familia



Equipo de futbol



Grupo de amigas y amigos



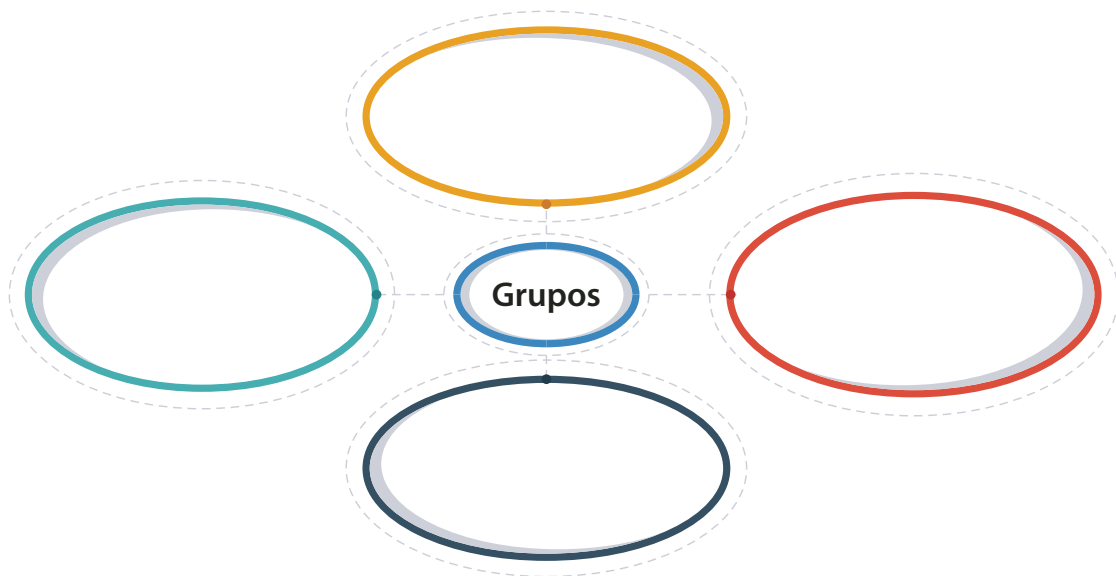
Grupo coral



Otros lugares

La Escuela de Artes y Oficios en Lagos de Moreno, Jalisco, imparte talleres de música, pintura y danza para niñas, niños y adultos, al final exponen sus trabajos ante el público.

3. Escribe a qué grupos perteneces tú.




a) Comenten a qué grupos pertenecen y por qué les gusta participar en esos grupos.




## Grupos de pertenencia

1. Lee la historia de Carlos.




Soy Carlos, vivo en Ciudad Victoria, Tamaulipas. Soy músico. Empecé a tocar a los 13 años en clases particulares.

Mis amigos y yo tocábamos en la secundaria música popular, temas de películas y boleros.




Dirijo la banda sinfónica comunitaria de mi ciudad, integrada por niñas, niños y adolescentes de 7 a 18 años.

Como director de la banda sinfónica viajo con ellos y tocamos en distintas localidades de la entidad.



Mi especialidad es la flauta transversal y el piano, soy solista y toco también en la banda de música del Gobierno del Estado.



Así como Carlos pertenece a la banda musical, tú perteneces a diferentes grupos.



2. Comenten lo que sienten al pertenecer a un grupo y elaboren frases sobre sus opiniones. Péguenlas en un espacio del salón.

# Adivina, adivinador

1. Encuentren la respuesta para cada adivinanza.



Tras un balón corriendo vamos, metemos gol y así ganamos.

¿Qué grupo es?

---

---

---



¿Qué es, qué es? Si con ritmo y música en esta actividad se mueven mis pies.

¿Qué grupo es?

---

---

---



Tres generaciones somos, las costumbres heredamos, todo el tiempo convivimos y siempre nos ayudamos.

¿Qué grupo es?

---

---

---

2. Elaboren adivinanzas acerca de los grupos a los que pertenecen.

---

---

---

3. Jueguen a encontrar las respuestas de sus adivinanzas.



Visita la biblioteca



¿Quieres conocer lo que hicieron un futbolista retirado y un grupo de niños para sanar a un ave herida?, lee *Suerte de colibrí*, de Germán Machado, en la Biblioteca de Aula.



## Mi grupo de convivencia preferido

Cuando perteneces a diferentes grupos, es probable que alguno sea tu favorito por las actividades divertidas e interesantes que llevas a cabo, y te sientes a gusto porque tienes amigas y amigos.

1. Elige uno de los grupos a los que perteneces y completa.

¿Cómo se llama?			
¿Por qué lo prefieres?			
¿Quiénes lo integran?	¿Dónde y cuándo se reúnen?	¿Qué objetos o ropa utilizan?	¿Qué reglas tienen?

2. Escribe lo que haces en tu grupo de convivencia en un día de reunión.



3. Compartan su texto y comenten las actividades que les interesaron al escuchar a sus compañeros.

## Lugares de reunión

Conocer la ubicación de los lugares en los que te reúnes te permite llegar a tiempo, informar dónde estás o invitar a familiares y compañeros a participar en las actividades.

### Imaginemos el croquis



1. Elige tres grupos a los que perteneces.
2. Dibuja un símbolo para representar el lugar donde te reúnes con cada grupo.

3. Elabora un croquis donde ubiques, con los símbolos que dibujaste, tu casa y los lugares de reunión de los grupos anteriores.

4. Señala el trayecto que sigues desde tu casa hasta los lugares donde te reúnes. Utiliza marcas como éstas:



## Lugares de recreación

En las localidades existen lugares que ofrecen actividades artísticas, deportivas y culturales para las personas. Veamos cuáles hay en tu localidad y municipio.

### Reto para descubrir



1. Con apoyo de un familiar, investiga qué lugares de recreación hay en tu localidad y municipio.

Nombre del lugar:

¿Qué actividades se hacen en él?

---

---

---



Nombre del lugar:

¿Qué actividades se hacen en él?

---

---

---



Nombre del lugar:

¿Qué actividades se hacen en él?

---

---

---

2. Comenten qué otro lugar de recreación o convivencia les gustaría que hubiera en su localidad y municipio.



## Organicemos grupos

La escuela es un lugar adecuado para la formación de grupos de convivencia a partir de intereses comunes. ¿Qué actividades de tu escuela se parecen a las de las siguientes imágenes?



1. Hagan una lista de nuevos grupos de convivencia que es posible organizar en la escuela.
  - a) Elijan tres que les gustaría organizar en su grupo y escríbanlos.
   

---

---

---
  - b) Inténgense al grupo en el que desean participar.
  - c) Reúnanse para organizar las actividades, materiales, escoger el lugar de la escuela donde se juntarán y el horario para realizarlas.



Las personas organizamos grupos y pertenecemos a ellos porque compartimos los mismos gustos y las mismas actividades, como jugar, leer o bailar. Existen otros grupos a los que no pertenecemos porque no son atractivos para nosotros. La diversidad favorece que cada uno elija el grupo que prefiera.

## Mis nuevos aprendizajes



1. Elabora un folleto acerca de lo que haces en tu grupo de convivencia favorito.
  - a) El siguiente es un esquema para un folleto de seis páginas; úsalo como guía.

<b>Portada</b> Mi nombre:	<b>Nombre del grupo</b> Lugar de reunión: Horario:	<b>Actividades que realizamos</b>	<b>El grupo es importante para mí porque...</b>	<b>Al participar en el he aprendido...</b>	<b>Los conflictos los resolvemos...</b>
1	2	3	4	5	6

- b) En cada página escribe lo que se indica en el esquema. Ilustra tu folleto con dibujos. Puedes agregar más páginas y escribir anécdotas sobre el grupo.
- c) Intercambien sus folletos, léanlos y hagan sugerencias para mejorarlos.
- d) Escribe en tu cuaderno qué harías para mejorar tu folleto a partir de las sugerencias.



## Mi localidad cambia

### Para empezar

1. Estas imágenes son de la Aduana Marítima de Tampico, Tamaulipas, en diferentes épocas. Observa cada una.

1



2



2. Comenten lo siguiente:
  - a) ¿Cómo es el paisaje en cada imagen?
  - b) ¿En qué se parecen y en qué son diferentes?
  - c) ¿Qué cambios ha tenido este lugar a través del tiempo?

3. Observa la imagen.



4. Imagina que eres habitante de esta localidad y fuiste testigo de los cambios que tuvo a través del tiempo. Utiliza el recortable 2 y pega en el siguiente croquis las imágenes que muestran los cambios en el paisaje.



5. Comparen su dibujo y comenten lo siguiente:

- a) ¿Qué elementos agregaron?
- b) ¿Por qué seleccionaron esas imágenes?





## Cambios en tu localidad

Las personas realizan actividades para satisfacer sus necesidades, por ejemplo, cultivan la tierra, crían ganado, trazan calles y caminos, construyen granjas, casas, escuelas, centros comerciales y hospitales. Esas actividades transforman el paisaje.

1. Investiga en diferentes fuentes cómo eran los lugares donde ahora están tu casa y la escuela.
  - a) Dibuja cómo era antes y cómo es ahora el lugar donde está tu casa.

Antes	Ahora

- b) Describe cómo era antes y cómo es ahora el lugar donde está tu escuela.

Antes	Ahora



2. Comenten cómo se transformaron los paisajes donde se construyeron sus casas y su escuela.

## Servicios que cambian el paisaje

Al incrementarse el número de personas en una localidad, se introducen servicios públicos, como electricidad, agua potable, drenaje, alumbrado y pavimentación, los cuales provocan cambios en el paisaje.

No siempre fue así 



1. Durante el recorrido de tu casa a la escuela, observa los servicios públicos que hay en tu localidad. Regístralos en tu cuaderno.
2. Comparte tus hallazgos con el grupo y compara la información que obtuviste.
3. Elijan un servicio público e indaguen con un adulto de su familia cuándo y cómo lo introdujeron a su localidad.
  - a) Ilustren la información con folletos, fotografías, recortes de periódicos, revistas y las respuestas que les hayan dado los adultos mayores.
  - b) Utilicen dibujos u objetos para explicar sus hallazgos.
  - c) Presenten al grupo el resultado de la indagación.
4. Comenten qué ha cambiado en el paisaje de su localidad por la introducción de servicios públicos.



5. Escriban una noticia para dar a conocer los cambios en el paisaje de su localidad debido a la introducción de servicios públicos. Guíense con las siguientes preguntas para redactar la noticia.

¿Qué sucedió?
¿Cuándo sucedió?
¿Dónde sucedió?
¿Por qué sucedió?
¿Cómo sucedió?

6. Escribe el borrador de la noticia y revisala con un compañero para mejorarla.

7. Expongan sus noticias en una pared de la escuela o en el periódico mural, para compartir con la comunidad escolar la información de la transformación del paisaje.



### Círculo para el bien común

Dialoguen por qué es necesario que las personas cuenten con el servicio de agua potable y hagan uso responsable de este recurso.

## Servicios para el bienestar

Además de agua potable, electricidad y drenaje, en la localidad hay otros servicios que requieren las personas para vivir mejor, como educación, salud y recreación.

### Reto para descubrir



1. Observa las imágenes y escribe el servicio que se proporciona en cada una.



- a) Comenten cuáles de estos servicios hay en su localidad.



2. Escribe cómo contribuyen al bienestar de las personas los siguientes servicios.

Servicios	Bienestar que proporcionan
Educación	
Salud	
Recreación	

3. Comenten qué servicios hacen falta en el lugar donde viven y cómo se podrían conseguir.



## Afectaciones al medio ambiente

Algunas actividades humanas, además de cambiar el paisaje para bienestar de las personas, afectan y contaminan al medio ambiente (suelo, agua, aire y seres vivos) con sustancias tóxicas y basura.



1. Observen las siguientes imágenes. Comenten en cada caso, cómo se afecta al medio ambiente.



2. Identifiquen tres actividades que realizan las personas de su localidad que afectan al medio ambiente.

a) \_\_\_\_\_

b) \_\_\_\_\_

c) \_\_\_\_\_

## Pequeñas acciones, grandes cambios

Debido a las actividades que realizan las personas se generan desechos que se transforman en basura. En México cada habitante produce alrededor de 340 kilos de basura al año. En muchas ocasiones, la basura forma parte del paisaje de las localidades: la encontramos en calles, barrancas, ríos, lagunas y mares.

La basura contamina al medio ambiente y afecta toda forma de vida.  
¿Qué sucede en tu localidad?

1. Observa las imágenes y marca con una  las que muestran una afectación al medio ambiente.



2. Comenten los problemas identificados; después, propongan algunas medidas para evitarlos en la localidad y compártanlos con su familia.



## Campaña escolar

Una campaña es una serie de acciones que se realizan para informar y atender un problema que afecta a una localidad o a un grupo de personas.



1. Comenten y elijan cuál es el principal problema que afecta al medio ambiente del lugar donde viven y escriban sus causas.

Problema	Posibles causas

2. Acuerden y escriban acciones para disminuir o solucionar el problema identificado.

### En casa

Acción 1	Acción 2

### En la escuela

Acción 1	Acción 2

3. Lleven a cabo una campaña.
  - a) Elaboren carteles en los que informen acerca de las acciones propuestas a compañeros de otros grupos de la escuela y a familiares.
  - b) Pidan que los apoyen a realizar las acciones para disminuir o resolver el problema identificado.

4. Ayuda a la tortuga lora a vivir en una playa limpia.



- a) Utiliza el recortable **3**, colorea el paisaje y une los puntos del dibujo para encontrar la imagen oculta.



### Más peces, menos desechos.

La campaña Mares Limpios de la ONU Medio Ambiente señala que hay cinco grandes islas de basura que navegan de un país a otro. Limpiar no basta. Los desechos siguen llegando. ¿Qué podemos hacer nosotros y la industria para proteger la vida en los mares?

## Mis nuevos aprendizajes

1. Dibuja un cambio que represente cómo era el paisaje de tu localidad antes de la introducción de un servicio público y cómo cambió con ese servicio.

Mi localidad antes de contar con el servicio de _____	Mi localidad después de contar con el servicio de _____

2. Explica cómo ese cambio modifica la vida de las personas.

---

---

---

3. Escribe una actividad que realizan las personas de tu localidad y que afecta al medio ambiente.

---

---

4. ¿Qué acciones propones para solucionar ese problema?

---

---

---

---



## Riesgos en mi localidad

### Para empezar

1. Observa la imagen.

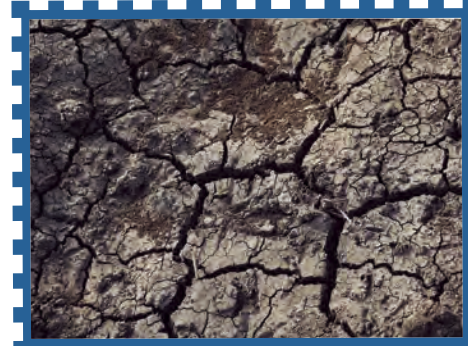


2. Respondan las siguientes preguntas y compartan sus opiniones.
- a) ¿Qué se presenta en la imagen?
  - b) ¿Lo que muestra la imagen representa algún tipo de peligro?, ¿por qué?

## Afectaciones al paisaje

El paisaje y la vida de las personas pueden ser afectados por fenómenos naturales (terremotos, huracanes, sequías, erupciones volcánicas, lluvias intensas o granizadas) o por la acción humana (minas que contaminan suelos y ríos, o el humo de las fábricas al aire, tirar basura en calles y drenajes).

1. Observa las imágenes; luego encierra las que muestran afectaciones por la acción humana.



2. Comenten las razones de su elección.



- a) Dialoguen si en su localidad se presentan riesgos por causa de fenómenos naturales o por acciones humanas.

## Desastres por fenómenos naturales

Hay fenómenos naturales, como los terremotos, que no se sabe en qué momento ocurrirán, pero hay otros, como las erupciones volcánicas o los huracanes, que es posible predecir, ya que los especialistas utilizan avances científicos y tecnológicos, como computadoras, aparatos e instrumentos de medición.

1. Compara estas imágenes del mismo lugar y descríbelas en tu cuaderno.



2. Compartan sus descripciones.
3. Investiga en diferentes fuentes dos desastres por fenómenos naturales que han ocurrido en su localidad y completa la tabla.

Desastre por fenómeno natural	Cambios en el paisaje y en la vida de las personas



4. Comenten qué fenómeno natural provoca más desastres en su localidad o municipio y por qué pasa eso.

## Desastres por acciones humanas

Las personas también pueden provocar desastres por descuido, accidente o de manera intencional; por ejemplo, arrojar desechos a un río lo contamina o una fogata mal apagada puede ocasionar un incendio forestal.

1. Lean y comenten qué sucede en la localidad donde vive Pablo.



2. Elaboren en su cuaderno una historieta que cuente un riesgo en su localidad o municipio por la acción humana y cómo ha cambiado el paisaje y la vida de las personas.
3. Presenten sus historietas al grupo.

## No siempre fue así



### Visita la biblioteca

Para conocer más acerca de estos fenómenos naturales, lee *Los huracanes*, de Ernesto Márquez, y *Los volcanes*, de Sylvaine Peyrols, en la Biblioteca Escolar.

En diferentes momentos han sucedido desastres en algunas localidades que, además de ocasionar daños materiales y pérdidas humanas, modifican el paisaje.

1. Observa y lee el texto de cada imagen.

Bajo el agua de la presa, la parroquia y la hacienda, en Padilla, Tamaulipas (1970)



Inundación a causa de las fuertes lluvias. Zona conurbada de Tampico, Madero y Altamira (2017)

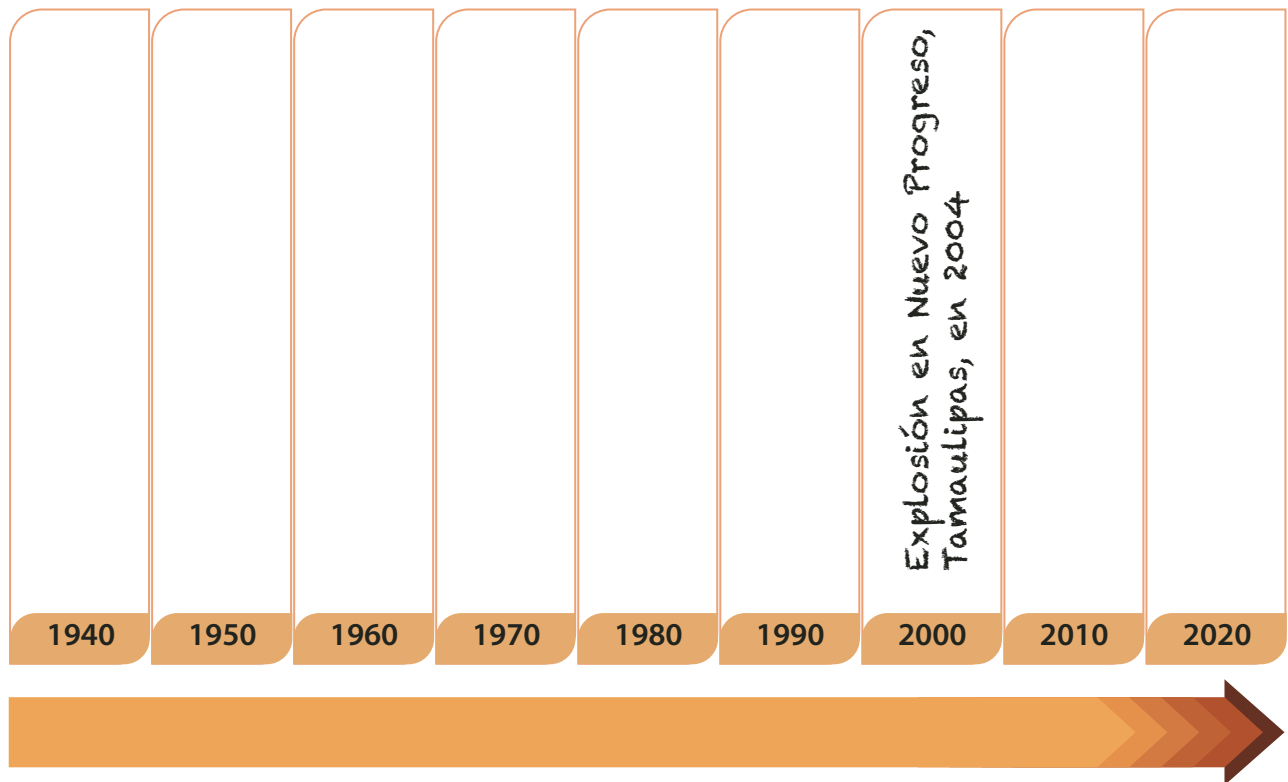
Incendios forestales en la sierra de Tamaulipas, Antigua Morelos (2020)



2. Comenten los cambios en el paisaje.
  - a) Escriban en su cuaderno cómo creen que cambió la vida de las personas por estos desastres.

## Los desastres en el tiempo

1. Revisen la página anterior y ubiquen los desastres que se muestran en la década que ocurrieron.



2. Compartan sus líneas del tiempo y comenten cuáles corresponden a desastres por un fenómeno natural o por una acción humana.



a) ¿Qué hicieron para ubicar los desastres en la línea del tiempo?

---

---

b) ¿Qué desastre sucedió primero y cuál es el más reciente?

---

---

3. Investiga los desastres ocurridos en tu localidad o municipio en los últimos veinte años. En tu cuaderno, traza una línea del tiempo y ubícalos.

4. Comenten cuál fue el desastre más devastador y qué daños ocasionó.



### Otros lugares

En Tultepec, Estado de México, en 2018 ocurrieron explosiones en talleres de fabricación de fuegos artificiales por el mal manejo del producto pirotécnico, dejando graves afectaciones en la población.

## Señales para prevenir

Para alertar a la población ante un posible riesgo se usan señales que previenen o indican el tipo de riesgo y qué hacer para no sufrir daños.

La playa Miramar se encuentra en el municipio de Ciudad Madero. Los visitantes y quienes habitan ahí están atentos al señalamiento de alerta que advierte las condiciones del mar.

a) De acuerdo con las banderas de alerta, ¿qué color indica que no hay riesgo?



**CLAUSURADA:** Indica altos niveles de contaminación, por lo que el acceso a la playa y sus aguas está completamente restringido.



**MEDUSA:** Presencia de fauna marina peligrosa, específicamente de quemadores y medusas (aguamala).



**PROHIBIDO:** La marea alta es sumamente peligrosa debido a su oleaje alto.



**PRECAUCIÓN:** La corriente es inestable y puede cambiar en cualquier momento y envolverte.



**SEGURO:** Hay muy buenas condiciones para entrar al mar.



### Reto para descubrir

También se utilizan otras señales que nos alertan ante posibles riesgos.



1. Escriban qué mensaje comunican las señales y rodeen las que alertan ante un riesgo.



\_\_\_\_\_



\_\_\_\_\_



\_\_\_\_\_



\_\_\_\_\_



\_\_\_\_\_



\_\_\_\_\_

2. Investiguen qué señales de alerta hay en su escuela, localidad y municipio que indican posibles riesgos.

- Elijan una señal y elaboren un cartel que indique el riesgo y cómo evitarlo.
- Preséntenlo y explíquenlo a la comunidad escolar y a sus familias.
- Péguenlo en el lugar correspondiente para alertar del riesgo.

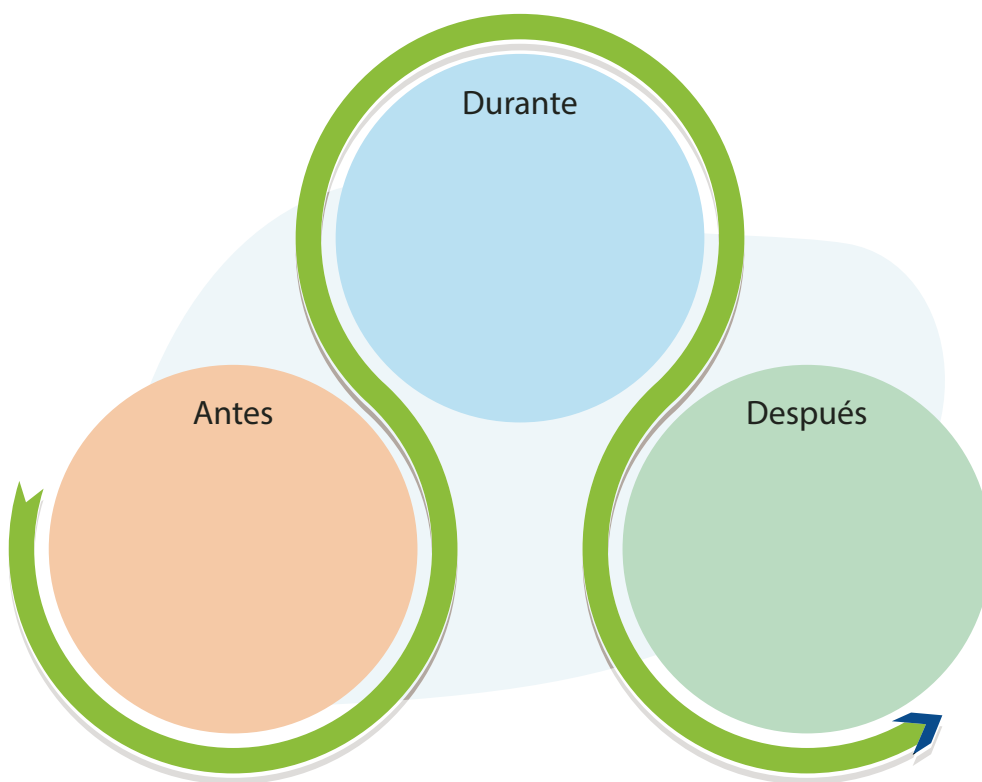
## Experiencia en la prevención

Es importante estar preparados para que no ocurran desastres mayores. Las personas que han sufrido afectaciones en su localidad como resultado de un fenómeno natural o de una acción humana, obtienen conocimientos y experiencia, y saben qué hacer en caso de estas emergencias. Hay formas de evitar situaciones de riesgo, por ejemplo, impedir asentarse en barrancas o en áreas que se inundan, construir casas resistentes a los sismos e informarse sobre los riesgos que hay en la localidad.

1. Comenten cuál puede ser una situación de riesgo en su localidad o municipio; después, escríbanla.



2. Escriban acciones que pueden llevar a cabo para prevenir daños, en el siguiente esquema.



### Círculo para el bien común



Dialoguen sobre los riesgos que hay en su localidad y qué deben hacer para cuidarse.



## El mapa de riesgos

Es recomendable que las localidades elaboren un mapa de riesgos, que es útil para identificar los lugares expuestos a los peligros, así como los establecimientos que cuentan con recursos necesarios para atender emergencias.



### Imaginemos el croquis



1. Construyan una maqueta de su localidad en un lugar amplio de la escuela.
  - a) Reúnan materiales, como cajas vacías, piedras, trozos de madera, entre otros materiales, para simular los elementos de la localidad (escuela, mercado, río, cerro, casa y otros).
  - b) En el lugar elegido, tracen con gis las calles o caminos y coloquen cada elemento de la localidad usando los materiales que reunieron.
  - c) Dibujen en cuadros de cartulina señales de alerta para marcar los lugares donde existen posibles riesgos: río que se desborda, cerro que se desgaja, torres con cables de alta tensión, zona donde pasan ductos de gasolina, lugares que se inundan y otros.

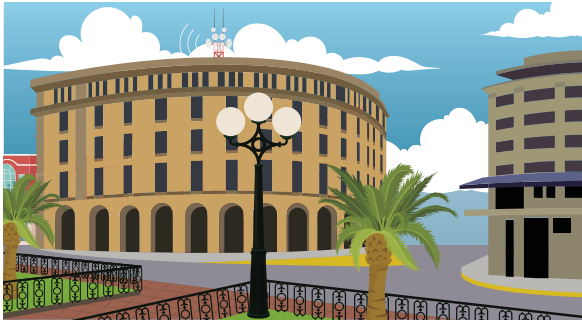


2. Tomen como base la maqueta y tracen los elementos en una hoja grande de papel al que llamarán *mapa de riesgos*.
3. Expliquen el contenido del mapa de riesgos a la comunidad escolar para que tengan más información acerca de la prevención de un desastre.



## Mis nuevos aprendizajes

1. Observa las imágenes y realiza las actividades.



Afectación del edificio de la luz, que actualmente alberga las oficinas del SAT, tras el paso del huracán Hilda el 19 septiembre de 1955 en Tampico.

a) Describe lo que ocurrió.

---

---

b) ¿Por qué ocurrió?

---

---

c) ¿Qué cambió en el paisaje?

---

---

2. Marca con una  el origen del desastre.

Por fenómeno natural

Por acción humana

3. Anota dos acciones para prevenir dicho desastre.

---

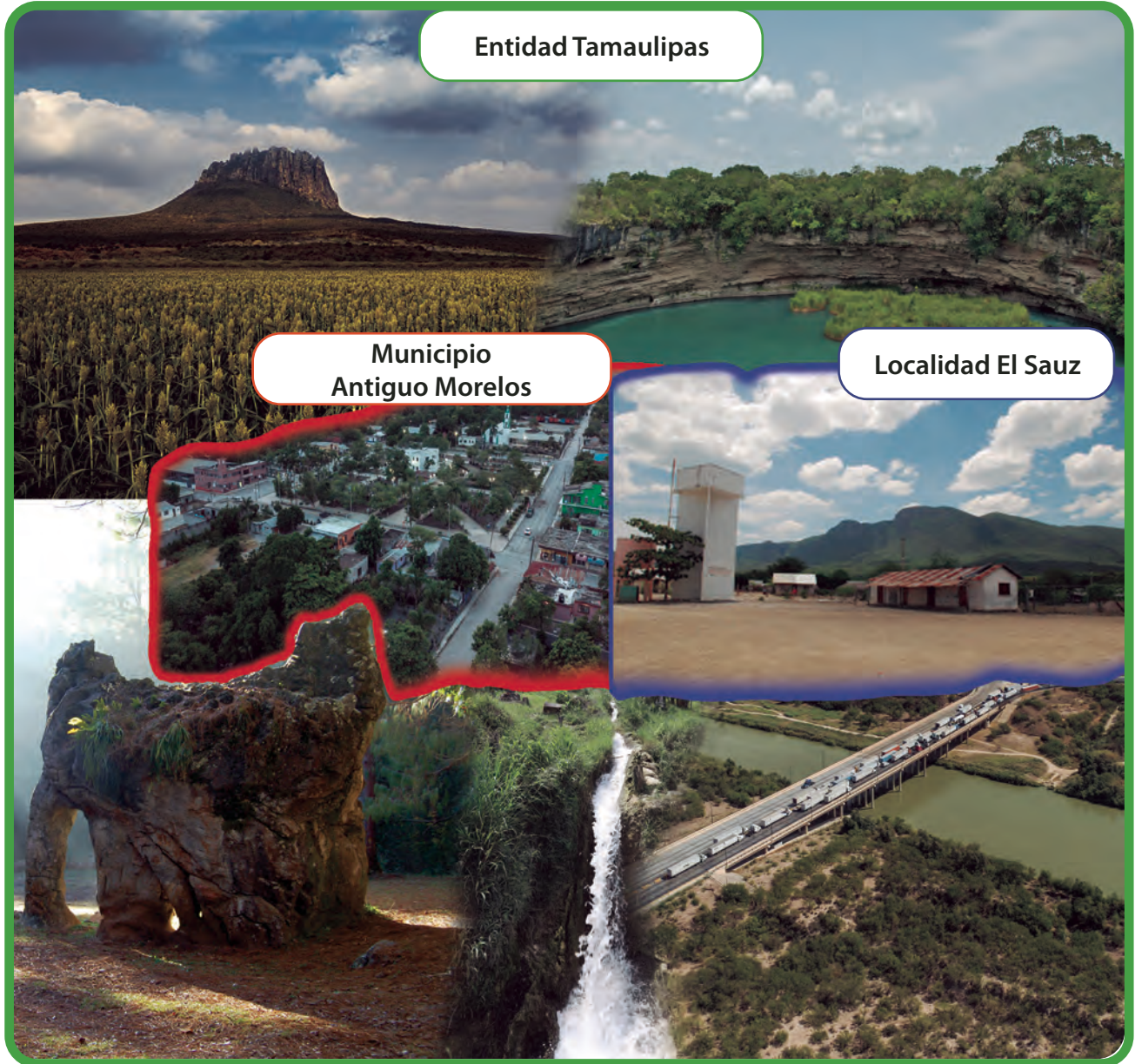
---

---

# Mi localidad en la entidad

## Para empezar

1. Observa las imágenes.



2. Respondan las siguientes preguntas y compartan sus ideas.

- ¿Qué se representa en la imagen?
- ¿Por qué están representados de diferente tamaño la localidad, el municipio y la entidad?

## La entidad donde vivo

Recuerda que tu localidad pertenece a un municipio y éste es parte de una entidad federativa. Por ejemplo, la localidad El Sauz pertenece al municipio Antiguo Morelos, uno de los 43 municipios de Tamaulipas.



La República Mexicana está integrada por 32 entidades federativas. ¿Cómo se llama la entidad donde vives?

1. Con apoyo de tu maestro, escribe lo que se indica.



● Nombre de tu entidad:

● Nombre de tu municipio:

● Nombre de tu localidad:

## Nombre de mi entidad

Todas las entidades federativas tienen un nombre, con un significado de acuerdo con su origen e historia; por ejemplo, *Colima* proviene del náhuatl *Coliman* (de *colli*, "abuelo"; *i*, "su"; *maitl*, "mano", y *n*, "partícula" que indica lugar) y significa "en la mano del abuelo o del viejo" (refiriéndose al volcán).



1. Investiga en diversas fuentes lo que se pide.

Nombre de tu entidad federativa: <input type="text"/>	
Significado del nombre de tu entidad	Dibujo representativo
<hr/>	
<hr/>	
<hr/>	
<hr/>	
<hr/>	
<hr/>	
<hr/>	
<hr/>	
<hr/>	
<hr/>	



2. Comenten cuál es el origen del significado del nombre de su entidad; por ejemplo, si procede de un elemento natural, un personaje de la historia, una lengua indígena u otro.

## El mapa de mi entidad federativa

La entidad federativa donde vives tiene un territorio con límites definidos que se representan en el mapa de la República Mexicana, así como una ciudad capital.

1. Con ayuda de tu maestro, realiza lo siguiente:
  - a) En un mapa mural sigue con tu dedo los límites de Tamaulipas.
  - b) ¿Qué opinas de la forma que tiene? ¿Qué tamaño tiene Tamaulipas comparado con el de las otras entidades?
  - c) En el siguiente mapa, marca la ubicación de la capital de la entidad, la cabecera de tu municipio y tu localidad; escribe sus nombres.



2. Completa la frase de acuerdo con la rosa de los vientos.

Mi municipio se ubica al \_\_\_\_\_ de la capital de Tamaulipas.

## Colindancias

Las localidades, los municipios y las entidades tienen colindancias y límites, es decir, territorios que son vecinos.



### Reto para descubrir

1. Observa el mapa de Tamaulipas y con apoyo de tu maestro ubica tu municipio y escribe en la tabla el nombre de los municipios colindantes con el tuyo.

Colindancia			
Norte	Sur	Este	Oeste
_____	_____	_____	_____

2. Observa el mapa de la República Mexicana y anota las entidades, país o cuerpo de agua (océano, mar, golfo) que colindan con Tamaulipas y coloréalos.

Colindancia			
Norte	Sur	Este	Oeste
_____	_____	_____	_____



## Diversidad natural en mi entidad

En las entidades federativas de nuestro país existen diversos paisajes, como desiertos, selvas, bosques, manglares, otros.

1. Investiguen en diferentes fuentes las regiones de Tamaulipas. Escríbelas.



---

---

---

2. Dibuja un paisaje de alguna región representativa de Tamaulipas.



### Acción por el clima

El cambio climático obliga a los gobiernos a tomar medidas de protección al ambiente, como la Reserva de la Biosfera de Montes Azules, Chiapas, área protegida por poseer una enorme biodiversidad a nivel continental. Cuidemos ese territorio.



## Diversidad cultural en mi entidad

Las entidades federativas que integran la República Mexicana comparten rasgos culturales que las caracterizan, como artesanías, comida, festividades, tradiciones y costumbres, construcciones, vestigios arqueológicos y otros.

1. Investiga en diversas fuentes algunos aspectos de la cultura de Tamaulipas y escribe si están presentes en el lugar donde vives.

Aspectos culturales	Nombre	Existe en mi localidad Sí/No
Leyendas		
Comida		
Música		
Juegos		
Danzas		
Artesanías		
Monumentos históricos		
Otro		



### Círculo para el bien común

Dialoguen sobre la diversidad y riqueza cultural de su entidad y cómo se sienten al pertenecer a esa pluralidad.

## Mis nuevos aprendizajes

1. Elaboren un folleto sobre Tamaulipas.



2. Con ayuda del maestro, definan cómo elaborar el folleto y los temas que pueden incluir a partir de lo que aprendieron; utiliza las imágenes del recortable 4.



- a) Nombre y su significado
- b) Ubicación en la República Mexicana
- c) Entidades federativas colindantes
- d) Ubicación del municipio y localidad en Tamaulipas
- e) Diversidad natural
- f) Diversidad cultural
- g) Mensaje para animar a otras personas a visitar Tamaulipas

3. Compartan su folleto con otros grupos de la escuela y con sus familiares. Después intégrenlo a la Biblioteca de Aula.



4. Recorten las imágenes del recortable 5, jueguen a armar el rompecabezas de Tamaulipas y guárdenlo para futuras actividades.



# Proyecto 1

## Plan de acción ante situaciones de riesgo

En el tema “Riesgos en mi localidad”, estudiaste que existen fenómenos naturales y actividades humanas que pueden provocar desastres. Para evitar daños a las personas y sus bienes es importante saber qué hacer ante una amenaza de riesgo.


1. Observen las imágenes.



2. Reflexionen y comenten:
- a) ¿Cuáles son los riesgos que hay en su localidad?
  - b) ¿Por qué son un riesgo?

## Aprendamos de la experiencia

Las localidades y personas que han vivido un desastre cuentan con experiencias que les permiten planear acciones para estar preparadas ante emergencias que puedan ocurrir.

1. Consulten la línea del tiempo que hicieron en su cuaderno. Escriban qué desastre afectó más a la localidad o municipio donde viven y marquen con una  la causa que lo provocó.



Desastre	Causa
	<input type="radio"/> Fenómeno natural <input type="radio"/> Actividad humana

2. Comenten lo que saben de ese desastre: ¿qué lo ocasiona?, ¿qué daños provoca?, ¿cómo afecta la vida de las personas?

Lo que sabemos

3. Elaboren preguntas de lo que les interesa saber del fenómeno natural o la acción humana que provocó el desastre.

Lo que nos interesa saber

4. Elijan las fuentes que consultarán para obtener información y resolver sus preguntas.

Fuentes de información	¿Cuáles?
Personas	
Libros	
Folletos y carteles	
Otras	



5. Organicen equipos para investigar acerca de las preguntas que plantearon. Escriban la información en su cuaderno.
- Elijan la forma en que el equipo presentará los resultados de la investigación.
  - Hagan las presentaciones de cada equipo.
  - Discutan sobre qué se puede hacer para evitar que un riesgo se convierta en desastre. Lleguen a una conclusión.



**Visita la biblioteca**

Para saber más sobre riesgos, lee *Desastres Naturales: ¿Cómo actuar antes, durante y después?*, de Clemencia Guzmán Martínez, en la Biblioteca Escolar.



## Preparemos un plan de acción

1. Decidan el nombre del plan.



2. Escriban para qué es su plan.

3. Escriban acciones para prevenir desastres en su localidad. Pueden guiarse de las que escribieron en la página 93.

Acciones

4. Escriban por qué son importantes esas acciones.

---

---

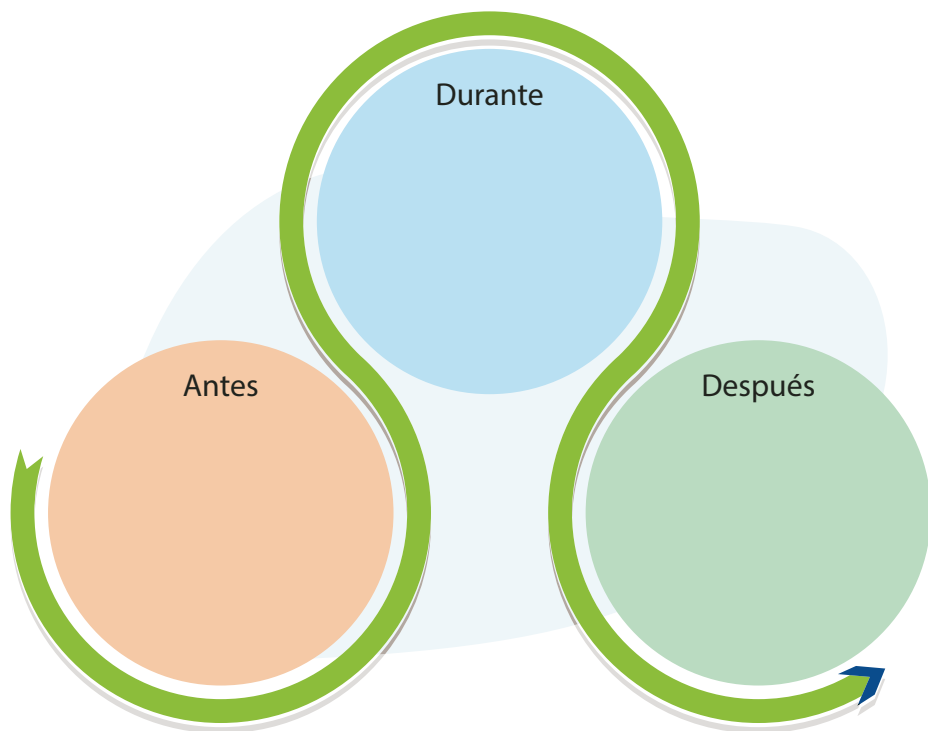
---

---

Las medidas de acción sirven para saber qué hacer ante una emergencia en tres momentos: antes, durante y después. Por ejemplo, en las zonas sísmicas las personas pueden hacer lo siguiente:

Alerta de tsunami	
Antes	<ul style="list-style-type: none"> <li>• Conocer rutas de evacuación</li> <li>• Preparar la mochila de emergencia</li> </ul>
Durante	<ul style="list-style-type: none"> <li>• Evacuar la zona rápidamente por la ruta más corta</li> <li>• Ubicarse en lugares altos (cerros, lomas)</li> </ul>
Después	<ul style="list-style-type: none"> <li>• Revisar los daños causados por el fenómeno</li> <li>• Mantener informadas a las personas de la localidad</li> </ul>

5. Organicen en tres momentos las acciones que escribieron en la actividad 3.



**Círculo para el bien común**

Dialoguen acerca de la forma en que cada uno puede participar en las acciones propuestas.

6. Difundan su plan de acción.
  - a) Organicen un evento para presentar su plan: mesa redonda, foro, conferencia, entre otros.
  - b) Difundan el plan por diferentes medios: cartel, folleto, correo electrónico, etcétera.

## Valoro mi participación

1. Reflexiona acerca de cómo participaste en el proyecto. Marca con una  la casilla que consideres adecuada.

	Sí	No	A veces
Colaboré en la realización del plan de acción.			
Fui responsable en las actividades que realizamos.			
Expresé mis opiniones para la elaboración del plan de acción.			
Escuché y respeté las opiniones de mis compañeros.			
Me sentí contento de colaborar.			
Reconozco la importancia de tener un plan de acción ante un riesgo.			

2. Escribe tus comentarios.

- a) ¿Qué dificultades tuve al realizar el plan de prevención?

---



---



---

- b) ¿Qué debo mejorar para el próximo proyecto?

---



---



---



## Evaluación

1. Elige uno de los grupos de convivencia a los que perteneces y escribe lo siguiente:

Nombre del grupo: \_\_\_\_\_

- a) Explica por qué perteneces a ese grupo.

---



---

- b) Describe lo que hacen para convivir respetuosamente.

---



---

2. Realiza lo que se pide.

a) Dibuja un servicio público introducido recientemente a tu localidad.

b) Escribe los cambios que provocó en el paisaje.

3. ¿Cómo transformó ese servicio la vida cotidiana de las personas?

---



---

4. Escribe elementos de la diversidad de tu entidad.

Diversidad natural

Diversidad cultural

5. Dibuja una señal de tu localidad y el riesgo que previene.

Señal	Riesgo que previene

6. Realiza lo que se indica.

a) Escribe el nombre de tu localidad.

\_\_\_\_\_

b) ¿A qué municipio pertenece tu localidad?

\_\_\_\_\_

c) ¿A qué entidad pertenecen tu municipio y localidad?

\_\_\_\_\_

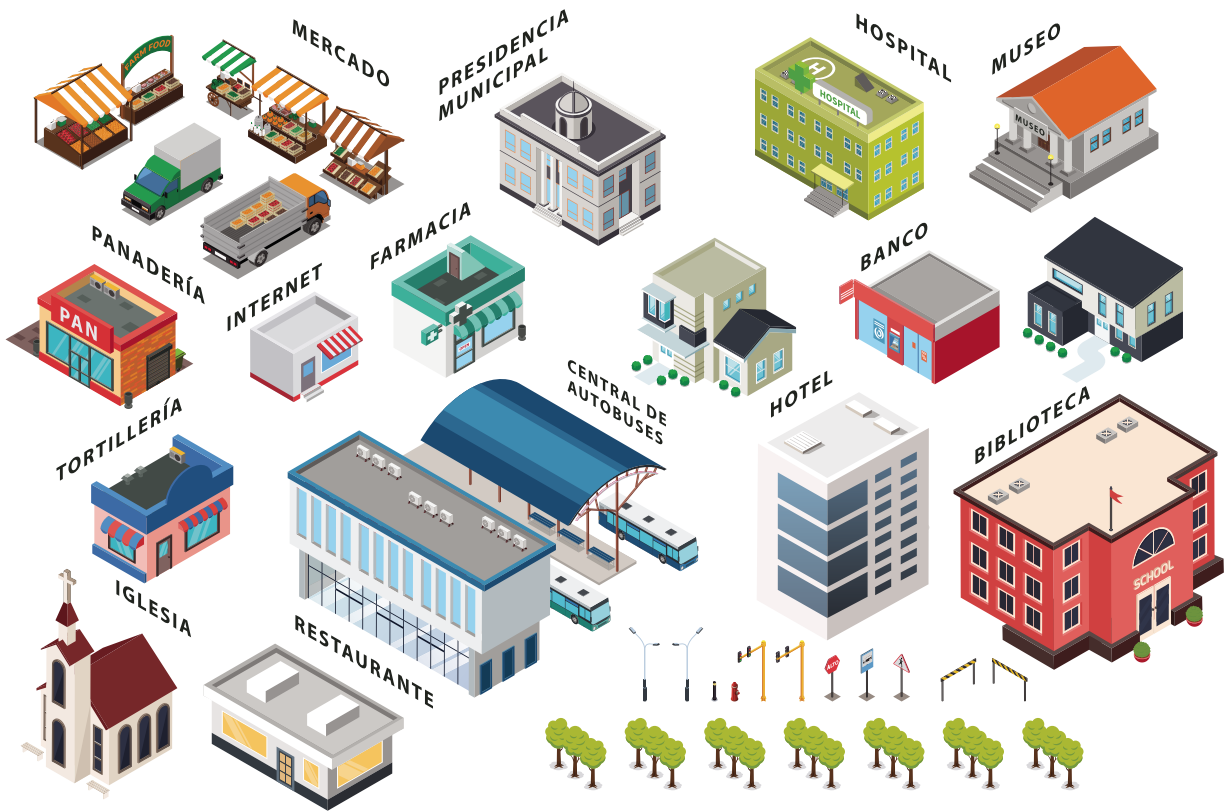
d) Colorea en el mapa, las colindancias y límites al norte y al sur de tu entidad.



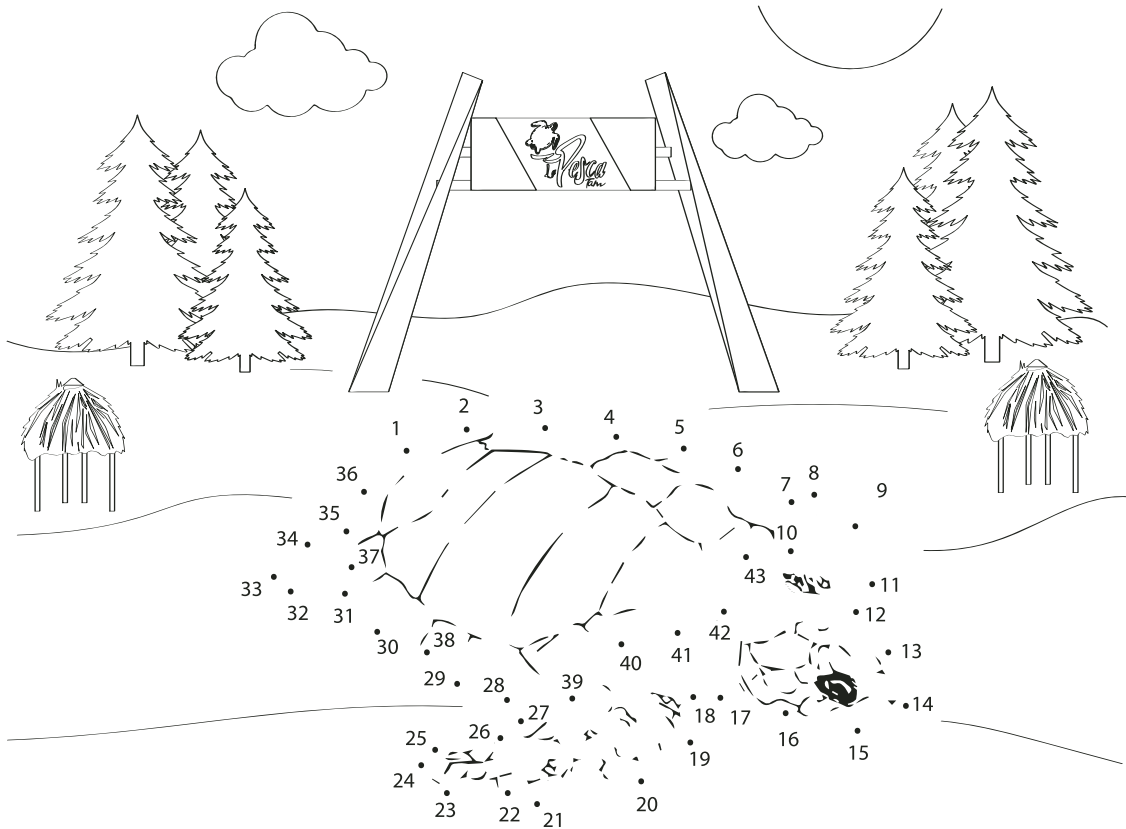


Recortable 1





Recortable 2



Recortable 3



# TAMAULIPAS

## Ríos y presas



- 01 Río Bravo
- 02 Río Salado
- 03 Río Álamo
- 04 Río San Juan
- 05 Río Conchos
- 06 Río Pílon
- 07 Río Purificación
- 08 Río Corona
- 09 Río Soto la Marina
- 10 Río Carrizal
- 11 Río Tigre
- 12 Río Barberena
- 13 Río Chihue
- 14 Río Guayalejo
- 15 Río Tamesí
- 16 Río Pánuco



- A. Presa Emilio Portes Gil
- B. Presa Falcón
- C. Presa Marte R. Gómez
- D. Presa Pedro J. Méndez
- E. Presa Ramiro Caballero
- F. Presa República Española
- G. Presa Vicente Guerrero

## Flora y fauna



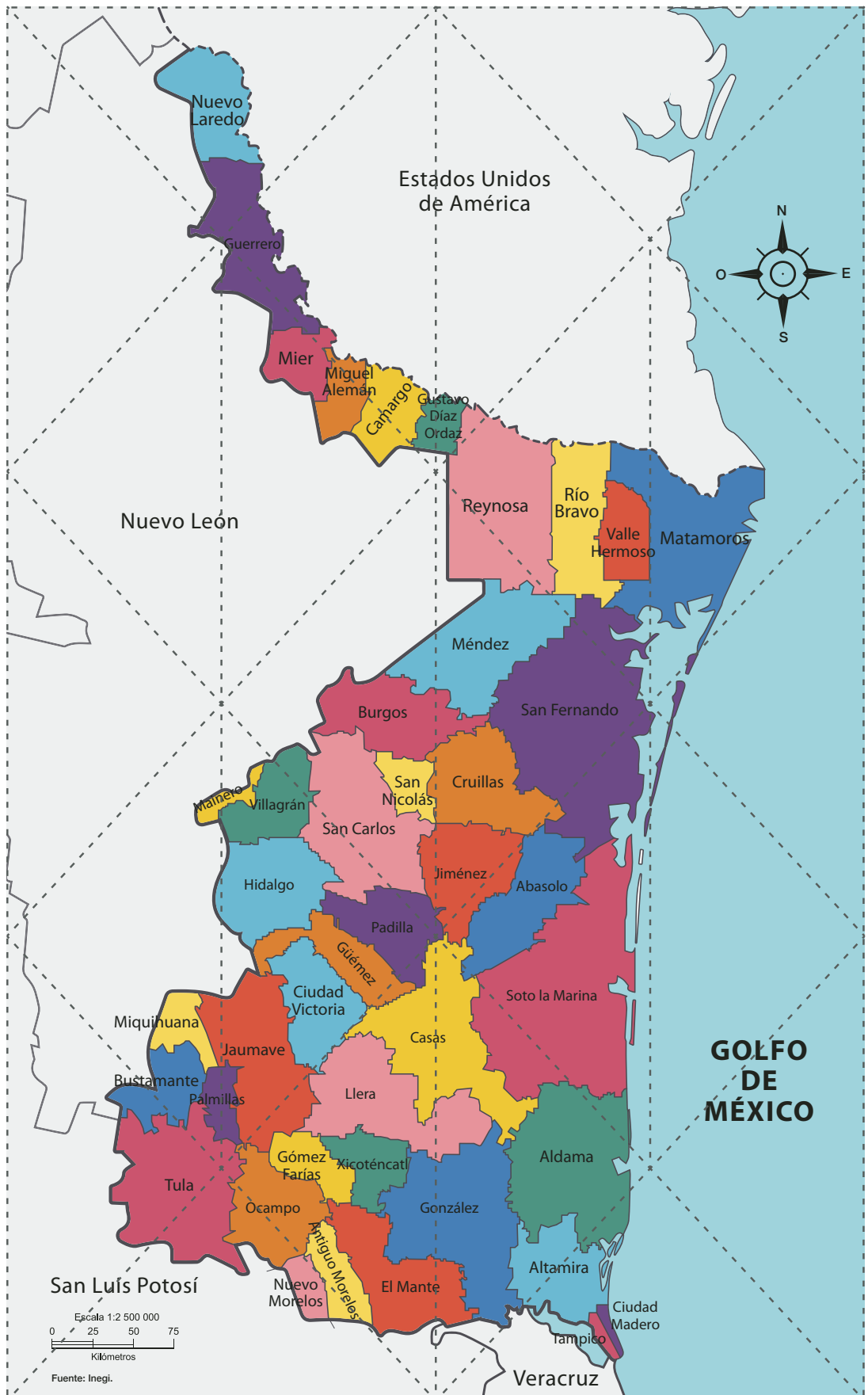
- Reserva Biosfera El Cielo
- Cenotes de Aldama
- Cerro del Bernal
- Sierra Madre
- Sierra de San Carlos
- Grandes Mezquites
- Girasoles
- Pinos
- Castores
- Coyotes
- Conejos
- Correcaminos
- Diversidad de peces
- Garzas
- Halcones
- Mapaches
- Jabalíes
- Jaguares
- Tortugas
- Osos
- Venados
- Víbora de cascabel



Recortable 4







Recortable 5





### Ciudad Mante

- Antigua Estación de Ferrocarril

### Ciudad Victoria

- Aeropuerto Internacional General Pedro José Méndez
- Antigua Estación de Ferrocarril

### Tampico

- Aeropuerto Internacional de Tampico
- Antigua Estación de Ferrocarril

### Matamoras

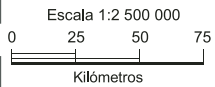
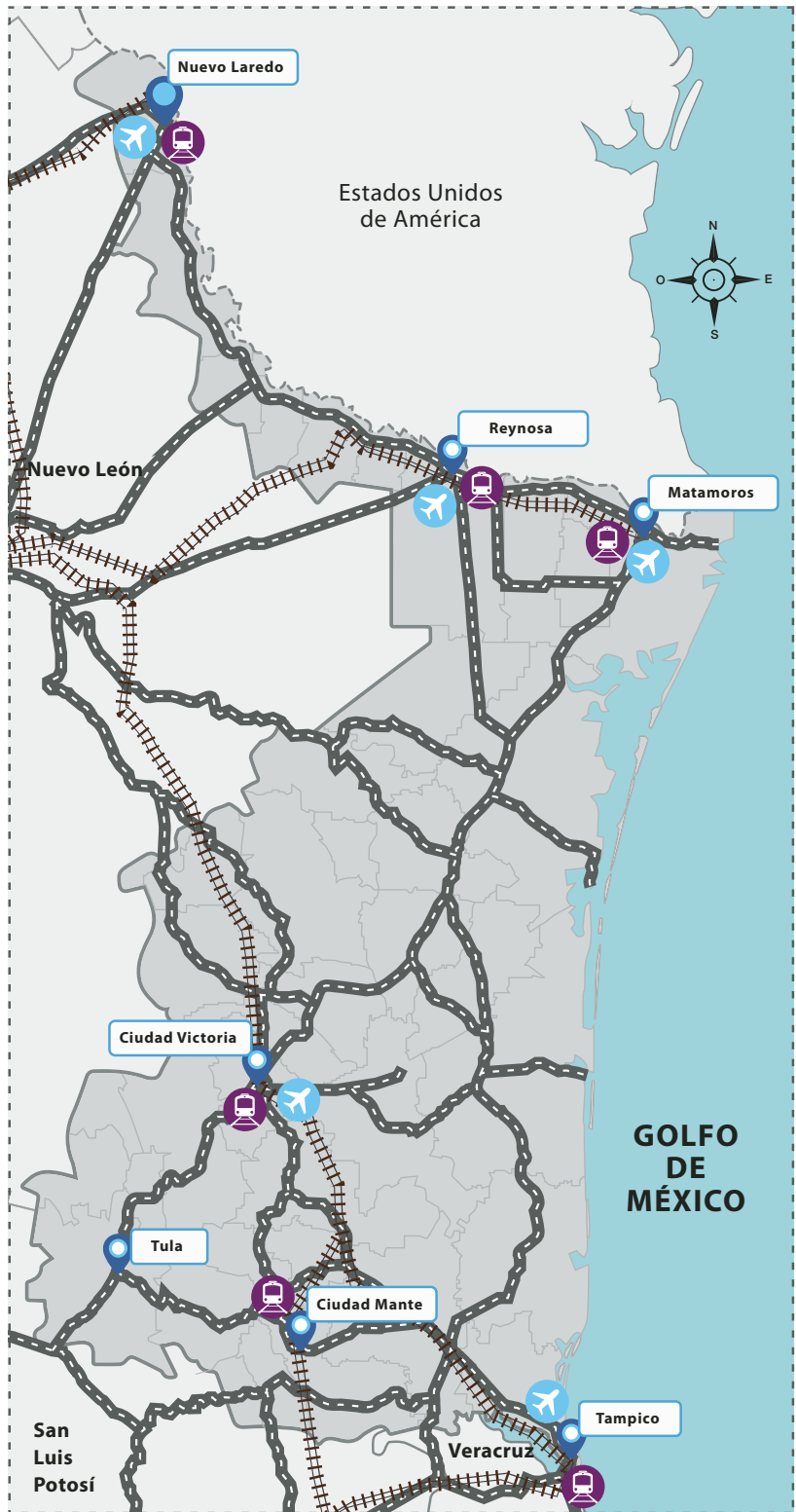
- Aeropuerto Internacional General Servando Canales
- Estación Heroica Matamoras

### Nuevo Laredo

- Aeropuerto Internacional Quetzalcóatl
- Estación Sánchez

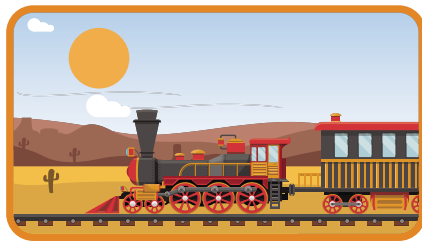
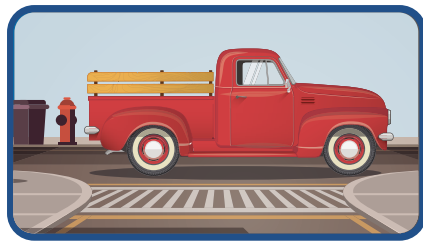
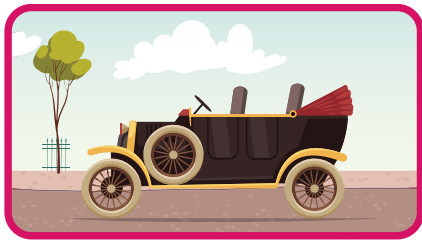
### Reynosa

- Aeropuerto Internacional General Lucío Blanco
- Estación Heroica Matamoras



Fuente: Inegi.





Desde 1880, el ferrocarril conectó a Tamaulipas con otros estados de la República Mexicana.

Por el año de 1895 se conocieron los primeros autos que llegaron al estado.

Las caravanas de colonizadores llegaron desde 1748, en estos medios de transporte.

En 1519, los primeros exploradores recorrieron la costa del territorio tamaulipeco en estos barcos.

A partir de 1960, los vehículos ya eran más parecidos a los que usamos actualmente.

