

San Luis Potosí

La entidad donde vivo

Tercer grado

Índice

Conoce tu libro	6
Bloque 1	
El paisaje de mi localidad	10
Lo que sé	12
La vida en mi localidad	14
Las familias de mi localidad	24
Los trabajos en mi localidad	34
Nos organizamos en mi localidad	44
Mi localidad en el municipio	54
Evaluación	62
Bloque 2	
Convivencia y cambios en mi localidad	64
Mis grupos de convivencia	66
Mi localidad cambia	76
Riesgos en mi localidad	86
Mi localidad en la entidad	96
Proyecto 1	
Plan de acción ante situaciones de riesgo	104
Evaluación	110

B2

*Convivencia y cambios en mi
localidad*





Al paso del tiempo, tu localidad se ha transformado debido a las actividades humanas y a los fenómenos naturales. Las personas que viven en ella forman grupos de convivencia para compartir actividades que les gustan, cuidar el medio ambiente o actuar ante situaciones de riesgo.

¿De qué manera participas?

Mis grupos de convivencia

Para empezar

1. Lee la noticia.

La Gaceta de la Región Media

San Luis Potosí, 17 de marzo de 2020

San Ciro de Acosta, San Luis Potosí, lugar tradicional de las topadas



Derek tiene diez años, cursa el cuarto grado de primaria, toma clases de *taekwondo* y es alumno del taller de música del son arribeño de la Casa de Cultura de este municipio, en el que toca la jarana y entona algunas melodías. Él y su grupo han participado en festivales del huapango arribeño en localidades de la Sierra Gorda y en algunos municipios de la Región Media del estado de San Luis Potosí.

Derek se prepara para ser trovador, cantar e improvisar coplas y estrofas. Le gusta participar con otros grupos musicales de la región en las topadas, pero cuando se presenta en las fiestas de la cabecera municipal, es muy feliz porque sus amigos, vecinos y familiares pueden apreciar su música.



2. Comenten:

- a) ¿Qué les gustó de la historia de Derek?
- b) A ti, ¿qué te gusta hacer?
- c) ¿Qué sí y qué no les gusta hacer con sus amigos?

Pertenece a una familia, a un grupo de amigos y de vecinos. Con ellos realizamos actividades comunes, nos divertimos, aprendemos a convivir y nos sentimos unidos e identificados.



» Familia



» Equipo de futbol



» Amigos



» Grupo de danza folclórica

3. Escribe a qué grupos perteneces tú.



Otros lugares

En el Ejido indígena de Matlapa en San Luis Potosí, el Instituto Estatal de Lenguas Indígenas e Investigaciones Pedagógicas da talleres de náhuatl, *téneq* y *xi'íuy* para enseñar las lenguas originarias y dar a conocer sus costumbres y tradiciones.

4. En equipo, comenten a qué grupos pertenecen y por qué les gusta participar en ellos.



Grupos de pertenencia

1. Lee la historia de Francisca.

Soy Francisca Guerrero Pérez, vivo en Matehuala.

Me dedico a la charrería. Comencé a montar caballos desde los siete años con mi familia.

Mis amigas y yo vamos a los lienzos charros y participamos en competencias.



Fundé la escuela de escaramuzas Las Camelias del Altiplano hace catorce años en mi localidad.

Me gusta enseñar a las niñas a montar y practicar las coreografías de las escaramuzas.

Así es como Francisca pertenece al grupo de escaramuzas Las Camelias del Altiplano que ella creó con sus amigas a las que les gustaba montar a caballo y querían ser charras. Tú también perteneces a algunos grupos y puedes crear otros nuevos.

2. En equipo, comenten qué sienten al pertenecer a un grupo y elaboren frases sobre sus opiniones. Colóquenlas en un espacio del salón.



Adivina, adivinador

1. En equipo, encuentren la respuesta para cada adivinanza.



Cinco vamos corriendo, tras el balón sonriendo. Hasta que con gran casta gana quien meta canasta.

¿Qué grupo es?



¿Qué será?, ¿qué será?
En la Huasteca no dejan de sonar. Mis pies no paran de mover y a todos logro sorprender.

¿Qué grupo es?



Visita la biblioteca

¿Quieres conocer lo que hicieron un futbolista retirado y un grupo de niños para sanar a un ave herida? Lee *Suerte de colibrí*, de Germán Machado, en la Biblioteca de Aula.



Más de diez la integramos, algo en común heredamos. Todos nos apoyamos y las costumbres celebramos.

¿Qué grupo es?

2. Elaboren adivinanzas en sus cuadernos acerca de los grupos a los que pertenecen.



3. Jueguen a encontrar las respuestas de las adivinanzas que escribieron.



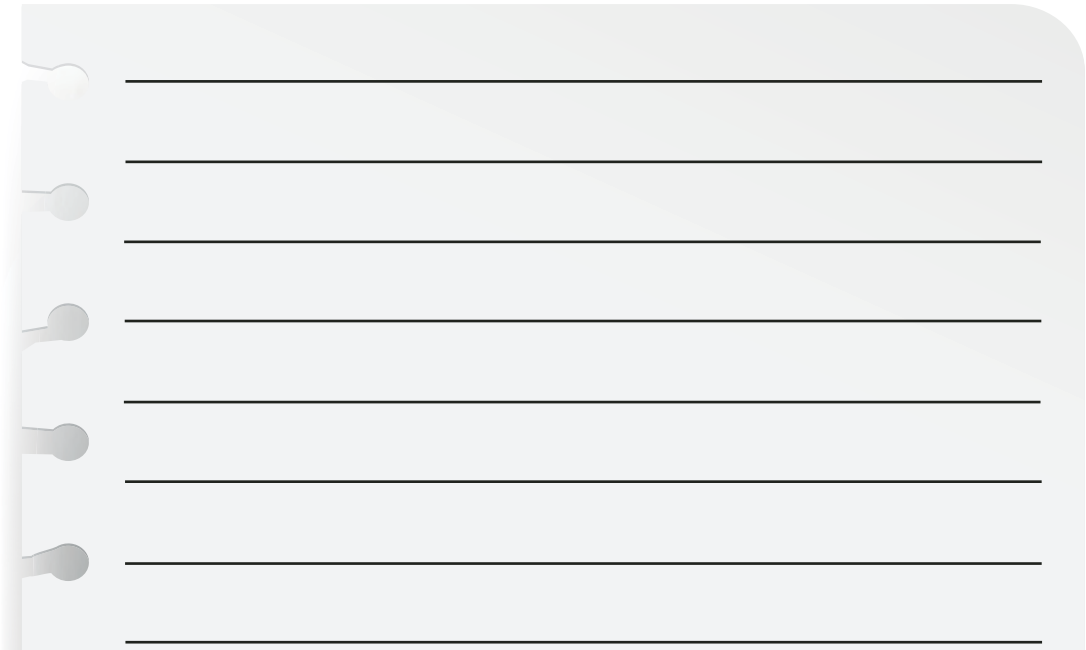
Mi grupo de convivencia preferido

Cuando perteneces a diferentes grupos, es probable que alguno sea tu favorito porque en él te sientes a gusto, las actividades son divertidas e interesantes y tienes muchas amigas y amigos.

1. Elige uno de los grupos a los que perteneces y completa la información.

¿Cómo se llama?			
¿Por qué lo prefieres?			
¿Quiénes lo integran?	¿Dónde y cuándo se reúnen?	¿Qué objetos o ropa utilizan?	¿Qué reglas tienen?

2. Escribe lo que haces en tu grupo de convivencia en un día de reunión.



A sheet of lined paper with a spiral binding on the left side, intended for writing.

3. En equipo, compartan sus textos y comenten si les interesaría pertenecer a uno de los grupos de sus compañeros.



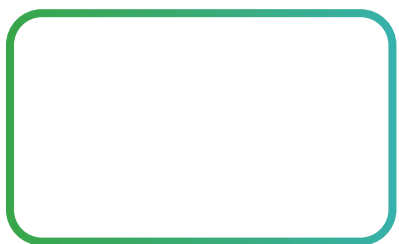
Lugares de reunión

Conocer la ubicación de los lugares en los que te reúnes te permite llegar a tiempo, informar a otros dónde estás o invitar a familiares a participar en las actividades.

Imaginemos el croquis



1. Elige tres grupos a los que perteneces.
2. Dibuja un símbolo para representar el lugar donde se reúne cada grupo.



3. Dibuja tu casa y a partir de ella elabora un croquis para ubicar los lugares de reunión de los grupos a los que perteneces.



4. Señala el trayecto que sigues desde tu casa hasta los lugares donde te reúnes. Utiliza marcas como éstas:






No siempre fue así

1. Platica con un familiar, pregúntale a qué grupos pertenecía cuando era niño y anótalos.

2. Pídele que te cuente una anécdota, por ejemplo, una experiencia emocionante o graciosa. Escríbela y elabora un dibujo.



3. Compartan sus textos y comenten acerca de los grupos de pertenencia de antes y los de ahora. ¿Qué ha cambiado?

Círculo para el bien común



Comenten acerca de la importancia de respetar las reglas para convivir con las personas de los grupos a los que pertenecen.



Lugares de recreación

En las localidades existen lugares que ofrecen actividades artísticas, deportivas y culturales para toda la familia. Veamos cuáles hay en tu localidad y municipio.

1. Con apoyo de un familiar, investiga qué lugares de recreación existen en tu localidad y municipio.

Nombre del lugar:

¿Qué actividades se hacen en él?

Nombre del lugar:

¿Qué actividades se hacen en él?

Nombre del lugar:

¿Qué actividades se hacen en él?



» Plaza principal (Tierra Nueva)



» Museo de Sitio (Salinas)



» Parque Real de Minas (Villa de la Paz)

2. Comenten qué otro lugar de recreación les gustaría que hubiera en su localidad o municipio.





Las personas organizamos grupos y pertenecemos a ellos porque compartimos los mismos gustos y las mismas actividades como jugar, leer o bailar. Existen grupos a los que no pertenecemos porque sus integrantes tienen intereses diferentes, esto hace que exista diversidad para que cada uno elija el grupo al que prefiera.

Organicemos grupos

La escuela es un lugar adecuado para la formación de grupos de convivencia a partir de intereses comunes.



1. Hagan una lista de nuevos grupos de convivencia que es posible organizar en la escuela.

a) Elijan tres que les gustaría organizar en su grupo. Escríbanlos.

Three horizontal yellow rounded rectangular boxes for writing answers.

b) Intégrese al grupo en que desean participar.

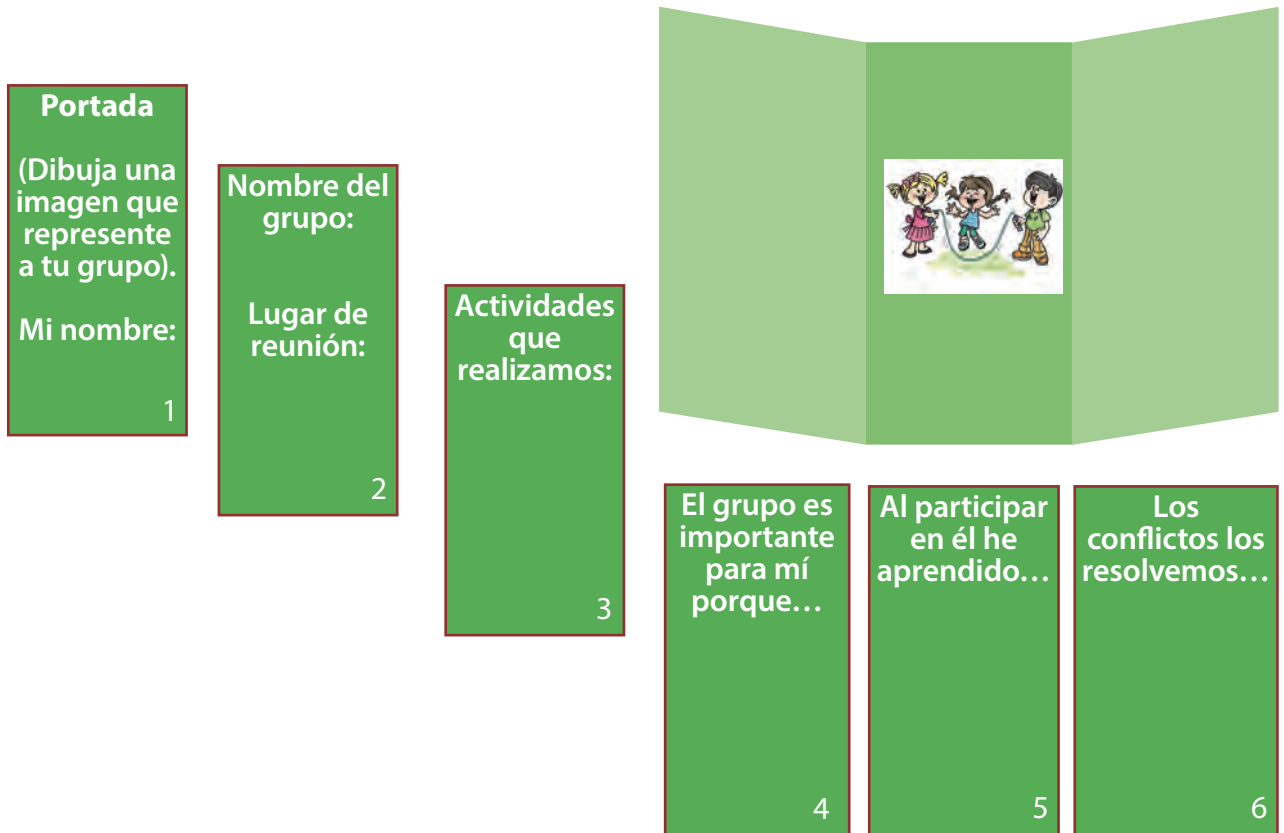
c) Cada grupo reúnase para organizar los materiales, las actividades, el lugar de la escuela donde se realizarán y el horario para llevarlas a cabo.



Mis nuevos aprendizajes

1. Elabora un folleto acerca de lo que haces en tu grupo de convivencia favorito.

a) Observa el siguiente esquema de un folleto de seis páginas.



b) Usa el esquema anterior como ejemplo para elaborar tu folleto.

En cada cara escribe lo que se sugiere en él. Ilustra tu folleto con dibujos. Cuenta anécdotas sobre el grupo.

2. Intercambien sus folletos, léanlos y hagan sugerencias para mejorarlos.
3. Escribe en tu cuaderno qué harías para mejorar tu folleto después de oír las sugerencias que te dieron.



Mi localidad cambia

Para empezar

1. Observa las imágenes de diferentes épocas del Cerro de San Pedro, en el estado de San Luis Potosí.

1



2



3



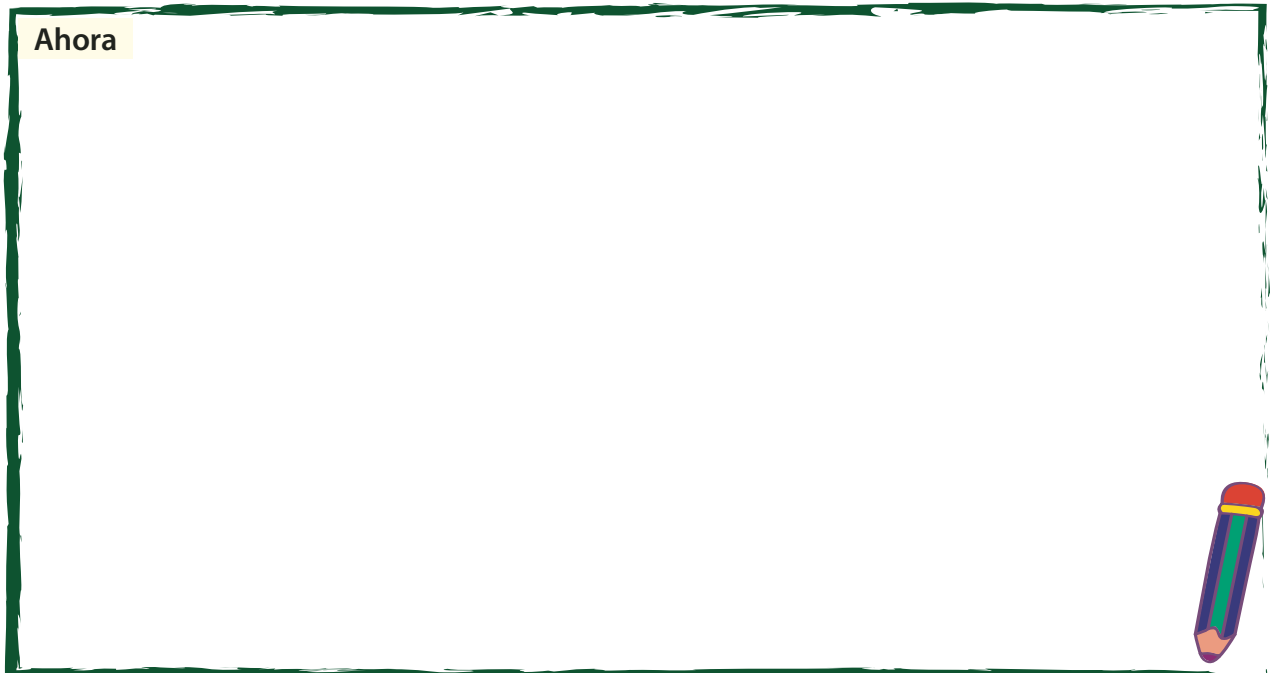
2. Comenten:
 - a) ¿Cómo es el paisaje en cada imagen?
 - b) ¿En qué se parecen y en qué son diferentes?
 - c) ¿Qué cambios han ocurrido a lo largo del tiempo?



3. Observa la imagen.



4. Imagina que eres habitante de esta localidad y que fuiste testigo de cambios que tuvo a través del tiempo. Dibuja elementos que expresen cambios en el paisaje, toma en cuenta la forma de vestir, el transporte y las construcciones, entre otras cosas.



5. En equipo, comparen sus dibujos y comenten:
a) ¿Qué elementos dibujaron?
b) ¿Por qué?


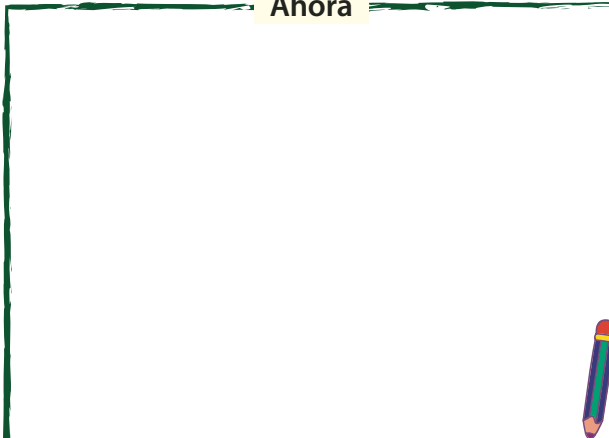


Cambios en tu localidad

Las personas realizan actividades para satisfacer sus necesidades, por ejemplo, cultivan la tierra, trazan calles y carreteras o construyen fábricas, casas, escuelas, mercados y hospitales. Esas actividades transforman el paisaje.

1. Investiga en diferentes fuentes, como periódicos, revistas y fotografías, cómo era el lugar donde ahora se encuentran tu casa y escuela.

a) Dibuja cómo era antes y cómo es ahora el lugar donde está tu casa.

Antes	Ahora
	

b) Describe cómo era antes y cómo es ahora el lugar donde está tu escuela.

Antes	Ahora
	

2. En equipo, comenten cómo se transformó el paisaje donde se construyeron sus casas y su escuela.



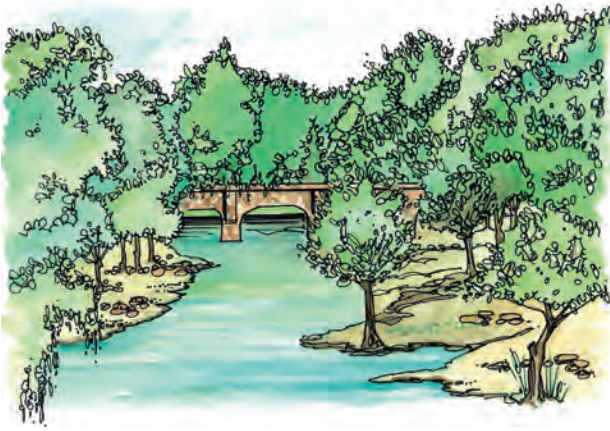
Servicios que cambian el paisaje

El paisaje cambia al introducir servicios públicos en las localidades, como electricidad, agua potable, drenaje, alumbrado y pavimentación.

No siempre fue así



Antes



Ahora



1. Observa, en el recorrido de tu casa a la escuela, los servicios públicos que hay en tu localidad. Regístralos en tu cuaderno.
2. Comparte tus hallazgos con tu grupo y compara la información que obtuviste.
3. En equipo, elijan un servicio público e indaguen cuándo y cómo llegó a su localidad. Pueden, por ejemplo, preguntar a los adultos mayores.
 - a) Presenten al grupo el resultado de la indagación. Pueden llevar al salón folletos, fotografías y recortes de periódicos, revistas, objetos o dibujos para explicar sus hallazgos.
4. Comenten qué ha cambiado en el paisaje de su localidad con la introducción de servicios públicos.




5. Escribe una nota informativa para dar a conocer los cambios en el paisaje de tu localidad debido a la introducción de servicios públicos.

a) Usen la siguiente tabla para organizar la información de su noticia.

¿Qué sucedió?	
¿Cuándo sucedió?	
¿Dónde sucedió?	
¿Por qué sucedió?	
¿Cómo sucedió?	

b) Escribe el borrador de tu nota informativa. En parejas revísenlas para mejorarla.



c) En una pared de la escuela expongan sus noticias para informar a la comunidad escolar.

Círculo para el bien común



Comenten por qué es necesario que las personas cuenten con servicio de agua potable y por qué es importante hacer uso responsable de ella.

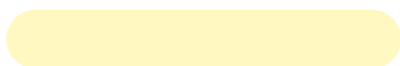
Servicios para el bienestar

Además de agua potable, electricidad y drenaje, en la localidad hay otros servicios que las personas requieren para vivir mejor, como educación, salud y recreación.

Reto para descubrir



1. Observa las imágenes y escribe el servicio que se proporciona en esos lugares.



- a) En equipo, comenten cuáles de esos servicios hay en su localidad.

2. Escribe cómo los siguientes servicios contribuyen al bienestar de las personas.

Servicios	Bienestar que proporcionan
Educación	
Salud	
Recreación	

3. Comenten qué servicios hacen falta en el lugar donde viven.



Afectaciones al medio ambiente

Algunas actividades humanas, además de cambiar el paisaje para bienestar de las personas, afectan y contaminan el medio ambiente (suelo, agua, aire) con sustancias tóxicas y basura.

1. En equipo, observen las siguientes imágenes. Comenten, en cada caso, cómo se afecta al medio ambiente en San Luis Potosí.



2. Identifiquen tres actividades que realizan las personas de su localidad que afectan el medio ambiente. Escribanlas.

a)

b)

c)

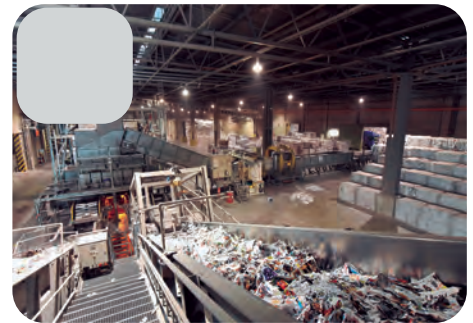
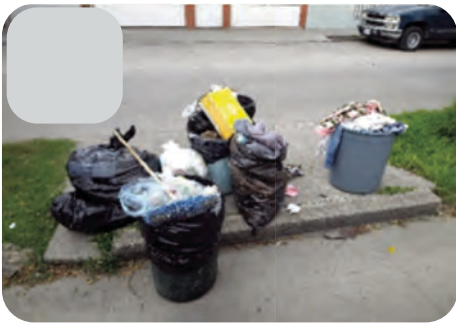


Pequeñas acciones, grandes cambios

Las personas generamos gran cantidad de basura. Se calcula que, en México, cada habitante produce 340 kilos al año. En muchas ocasiones la basura forma parte del paisaje de las localidades, la encontramos en calles, barrancas, ríos, lagunas y mares.

La basura contamina el medio ambiente y afecta toda forma de vida. ¿Qué sucede en tu localidad?

1. Observa las imágenes y marca con una las que muestran un problema.



2. Comenten los problemas identificados. ¿Cómo pueden participar para evitarlos o solucionarlos en la localidad?



Campana escolar

Una campana consiste en llevar a cabo una serie de acciones para informar y atender un problema que afecta a una localidad o a un grupo de personas.



1. Comenten, elijan y escriban cuál es el principal problema que afecta el medio ambiente del lugar donde viven. Escríbanlo.

2. Acuerden y escriban acciones para disminuir o solucionar el problema identificado.

En casa

Acción 1

Acción 2

En la escuela

Acción 1

Acción 2

3. Lleven a cabo la campana.
 - a) Informen a compaÑeros de otros grupos de la escuela y a familiares acerca de las acciones que propusieron.
 - b) Pidan que los apoyen a realizar las acciones para disminuir o resolver el problema identificado.

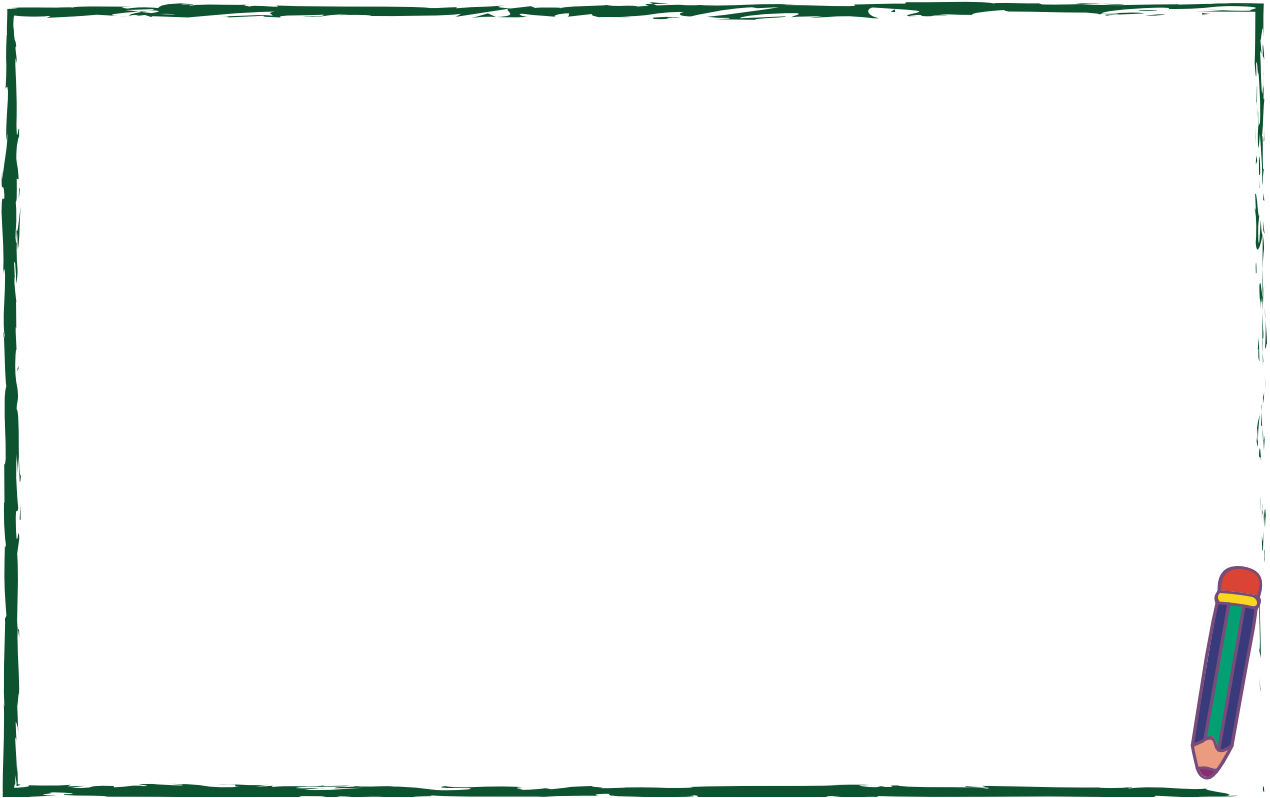
Más peces, menos desechos

La campana Mares Limpios de la ONU Medio Ambiente señala que hay cinco grandes islas de basura que navegan de un país a otro. Limpiar no basta, los desechos siguen llegando. ¿Qué podemos hacer nosotros y la industria para proteger la vida en los mares?



Mis nuevos aprendizajes

1. Dibuja un cambio en el paisaje de tu localidad por la introducción de un servicio público.



2. Explica cómo modifica la vida de las personas ese cambio.

Three horizontal yellow rounded rectangular boxes for writing the answer to question 2.

3. Escribe una actividad que realizan las personas de tu localidad y que afecta al medio ambiente.

One horizontal yellow rounded rectangular box for writing the answer to question 3.

4. Responde: ¿qué acciones propones para solucionar ese problema?

Two horizontal yellow rounded rectangular boxes for writing the answer to question 4.



Riesgos en mi localidad

Para empezar

1. Observa la imagen.



» Inundación en Tamazunchale por efectos de los huracanes Hilda, Gladys y Janet (29 de septiembre de 1955).



2. Respondan las siguientes preguntas y compartan sus ideas.

- ¿Qué observas en la fotografía?
- ¿Por qué ocurrió eso?
- ¿Lo que muestra la imagen representa algún riesgo? ¿Por qué?
- Si alguna vez vieron un peligro como el de la imagen, comenten qué fue lo que ocurrió.

Afectaciones al paisaje

El paisaje y la vida de las personas pueden ser afectadas por fenómenos naturales o por acciones humanas. En el estado de San Luis Potosí han sido frecuentes las sequías, los incendios forestales, las trombas y las inundaciones por huracanes. La acción humana ocasiona que la actividad minera contamine el suelo y los ríos. Las fábricas arrojan gases al aire, contaminándolo y dañando nuestra salud. La basura arrojada en la calle obstruye los drenajes, aumentando el peligro de inundaciones.

1. Observa las imágenes y encierra en un círculo aquellas en las que hay afectaciones por la acción humana. En equipo, comenten las razones de sus elecciones.



» Grietas



» Sequía



» Basura y desechos



» Inundaciones



» Contaminación del aire

2. Dialoguen si en su localidad existe algún riesgo ocasionado por fenómenos naturales o por acciones humanas.



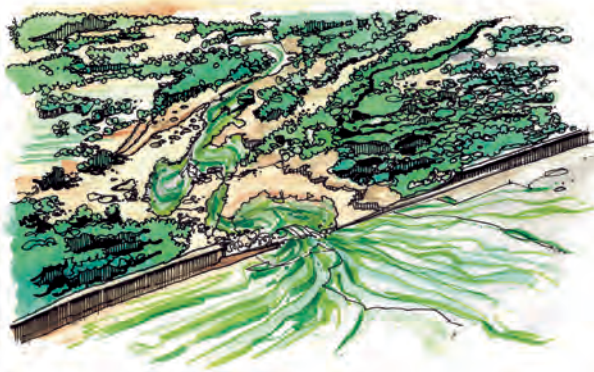
Desastres por fenómenos naturales

Hay fenómenos naturales, como los sismos, que no se puede saber en qué momento ocurrirán; otros, como las erupciones volcánicas o los huracanes, se pueden predecir debido a los avances científicos y tecnológicos que utilizan los especialistas, como computadoras, aparatos e instrumentos de medición.

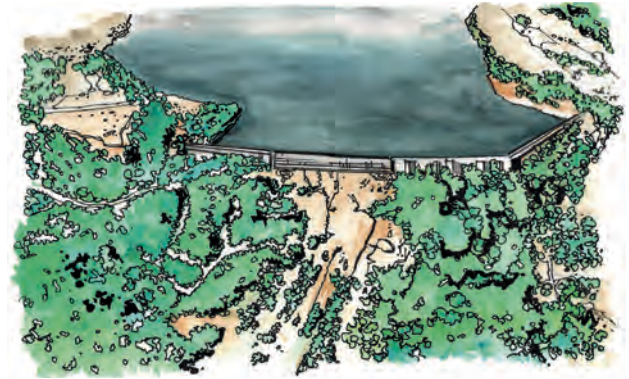
1. Compara las imágenes del mismo lugar y descríbelas en tu cuaderno.

Presa Dolores,
la Ventilla,
Villa de Reyes (San Luis
Potosí)

Antes



Ahora



2. Compartan sus descripciones.



3. Investiguen dos desastres por fenómenos naturales que ocurrieron en su localidad y completen la tabla.

Desastre por fenómeno natural	Cambios en el paisaje y en la vida de las personas

4. Comenten qué fenómeno natural provoca más desastres en su localidad y por qué pasa eso.



Desastres por acciones humanas

Las personas también pueden provocar desastres por descuido, accidente o de manera intencional, por ejemplo, arrojar desechos a un río lo contamina y una fogata mal apagada puede ocasionar un incendio forestal.

1. En equipo, lean y comenten qué sucede en la localidad donde vive Arturo.

Quando era niña podía ir a pasear a la Estación Montaña, donde llegaba el tren, en Cerritos. Jugaba con mis amigas a escondernos, a la cuerda y a correr. Papá sembraba maíz y frijol en la parcela mientras yo ayudaba a mi mamá a cocinar y vender gorditas a las personas que llegaban en el tren a la estación o a los vecinos de la localidad.

¿Qué pasó en la estación del tren?



En agosto de 1981, un tren se descarriló en Estación Montaña y ocasionó un derrame de gas cloro. Muchas personas se intoxicaron y tuvieron que ser curadas en los hospitales. Los alimentos como maíz, frijol, jitomate y calabaza que sembraba con mis padres se contaminaron y tuvimos que comprarlos en las tiendas. Fue un gran daño para la localidad.



2. Elaboren en su cuaderno una historieta sobre un desastre en su localidad o municipio por acción humana, y cómo cambió el paisaje y la vida de las personas.
3. Presenten su historieta al grupo.





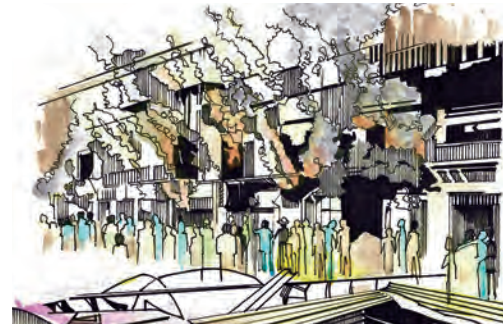
No siempre fue así

En diferentes momentos en la historia de San Luis Potosí han sucedido desastres en algunas localidades. Además de ocasionar daños materiales y pérdidas humanas, han cambiado el paisaje.

1. Observa las imágenes y lee sus descripciones.



» Ruptura de la represa La Constanca en San Luis Potosí (1933)



» Incendio del mercado Carlos Jonguitud Barrios en Tamazunchale (2018)

biy hAer k w i m d

Visita la biblioteca

Para conocer más acerca de estos fenómenos naturales, lee *Los huracanes*, de Ernesto Márquez Nerey, y *Los volcanes*, de Sylvaine Peyrols, en la Biblioteca Escolar.



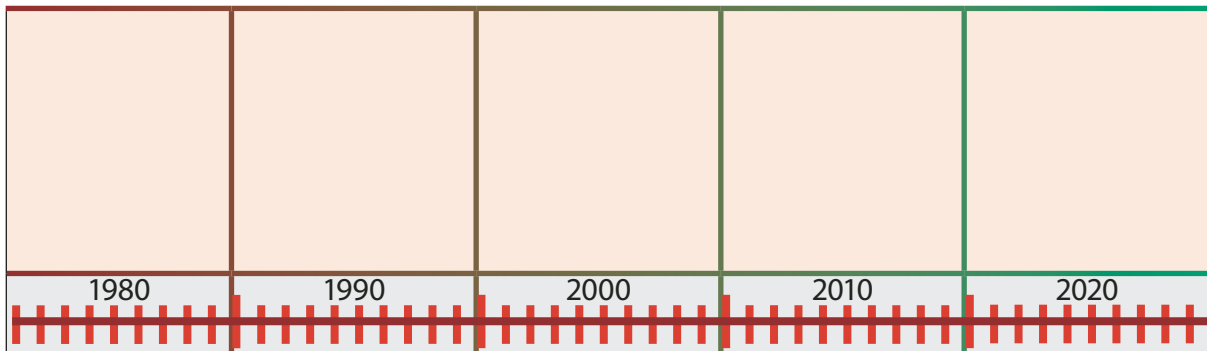
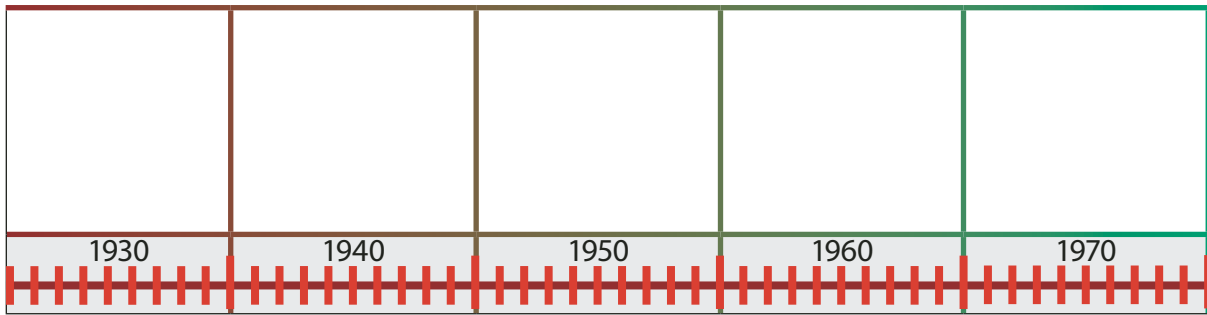
» Derrame de gas cloro en Estación Montaña, Cerritos (1981)

2. En equipo, comenten los cambios en el paisaje por estos desastres.
- Escriban en su cuaderno cómo cambió la vida de las personas en esos lugares.



Los desastres en el tiempo

1. En equipo, revisen la página anterior y ubiquen los desastres mencionados en la década que corresponde.



2. Compartan sus líneas del tiempo y comenten cuáles desastres fueron provocados por fenómenos naturales y cuales por acciones humanas.



3. Respondan:

a) ¿Qué hicieron para ubicar los desastres en la línea del tiempo?

A yellow rounded rectangular box for writing the answer to question 3a.

b) En la línea del tiempo, ¿cuál desastre es el más antiguo y cuál el más reciente?

A yellow rounded rectangular box for writing the answer to question 3b.

4. Investiga los desastres ocurridos en tu localidad o municipio en los últimos veinte años. En tu cuaderno traza una línea del tiempo y ubícalos.

5. Comenten cuál fue el desastre más devastador y qué daños ocasionó.



Otros lugares

México es uno de los países del mundo que ha sufrido una gran deforestación. En el 2016, perdió 250 000 hectáreas de bosque y selva, principalmente en los estados de Chiapas y Campeche.

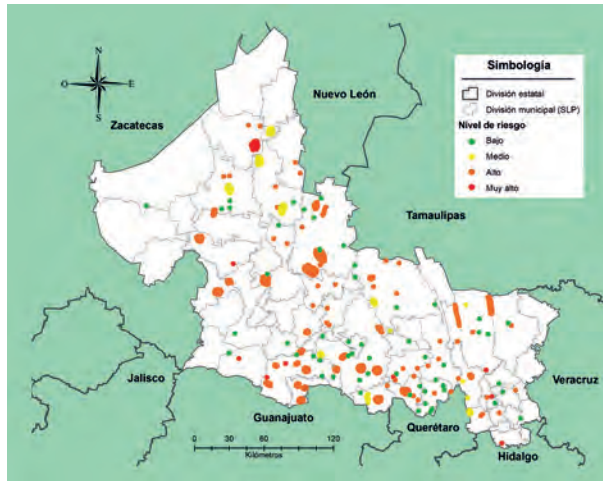


Señales para prevenir

Para alertar a la población ante un posible riesgo se usan señales que previenen o indican cómo proceder para no sufrir daños.

San Luis Potosí cuenta con un Atlas Estatal de Riesgos con la información de los fenómenos naturales y originados por la acción humana, que pueden representar peligro para los pobladores de nuestro estado.

1. Observa la imagen.



» Fuente: Coordinación Estatal de Protección Civil.

2. Responde de acuerdo con los puntos ubicados en el mapa, ¿cuál color indica bajo riesgo y cuál muy alto riesgo?



Reto para descubrir

También existen otras señales que nos alertan ante posibles riesgos.

1. En equipo, analicen y escriban qué mensaje dan las siguientes señales y encierren las que alertan sobre posibles riesgos.



2. Investiga cuáles señales de alerta hay en tu escuela, localidad y municipio.

- Elige una señal y elabora un cartel.
- Presenta el cartel, explica dónde se encuentra la señal y qué comunica.



Plan de acción ante un riesgo

Las personas que han sufrido afectaciones en su localidad, como resultado de un fenómeno natural o de una acción humana, tienen experiencia para saber qué hacer en caso de alguna emergencia.



1. Comenten cuál puede ser una situación de riesgo en su localidad o municipio. Completen la siguiente información.

a) Situación de riesgo:

b) Acciones que podemos llevar a cabo para prevenir daños:

Antes

Durante

Después

Círculo para el bien común

Dialoguen acerca de los riesgos que hay en su localidad y qué hacer para cuidarse.



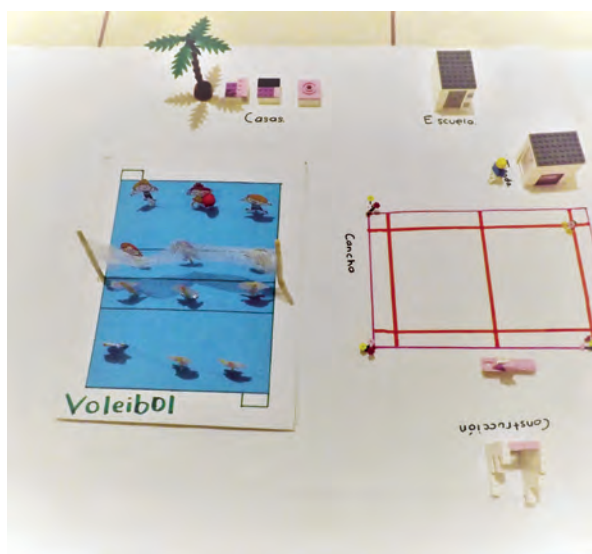
El mapa de riesgos

Es recomendable que las poblaciones elaboren un mapa de riesgos, que sirve para saber dónde están los peligros en la localidad.



Imaginemos el croquis

1. Construyan una maqueta de su localidad en un lugar amplio de la escuela.



- Reúnan materiales como cajas vacías, piedras, trozos de madera, entre otros, para simular los elementos de la localidad (escuela, mercado, río, cerro).
- En el lugar elegido tracen con gis las calles o caminos y coloquen cada elemento de la localidad usando los materiales que reunieron.
- Dibujen señales de alerta para marcar los lugares donde existen posibles riesgos: río que se desborda, cerro que se desgaja, torres con cables de alta tensión, zona donde pasan ductos de gas o gasolina.

2. Toma como base la maqueta y traza en tu cuaderno un croquis al que llamarás *mapa de riesgos*.

- Explica su contenido a tus compañeros y platicuen sobre la importancia de la prevención.



Mis nuevos aprendizajes

1. Observa las imágenes y responde las preguntas.



» Explanada del mercado Hidalgo, San Luis Potosí (1974)



» Explanada del mercado Hidalgo, hoy plaza Ponciano Arriaga, San Luis Potosí (2020)

a) ¿Qué ocurrió?

b) ¿Por qué ocurrió?

c) ¿Qué cambió en el paisaje?

2. Marca con una el origen del desastre mostrado.



Por fenómeno natural



Por acción humana

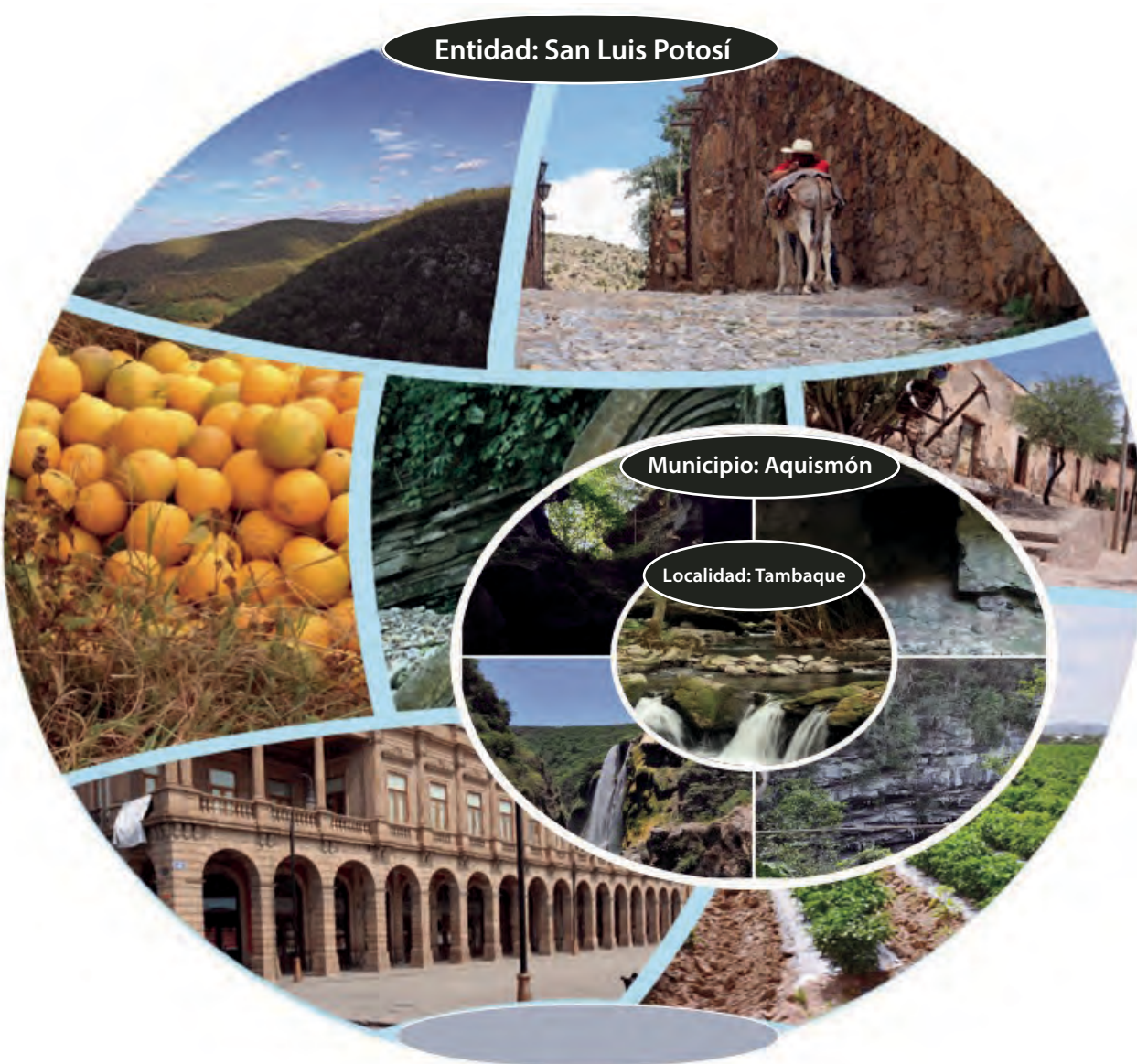
3. Anota dos acciones para prevenir el desastre de la imagen.



Mi localidad en la entidad

Para empezar

1. Observa la imagen.



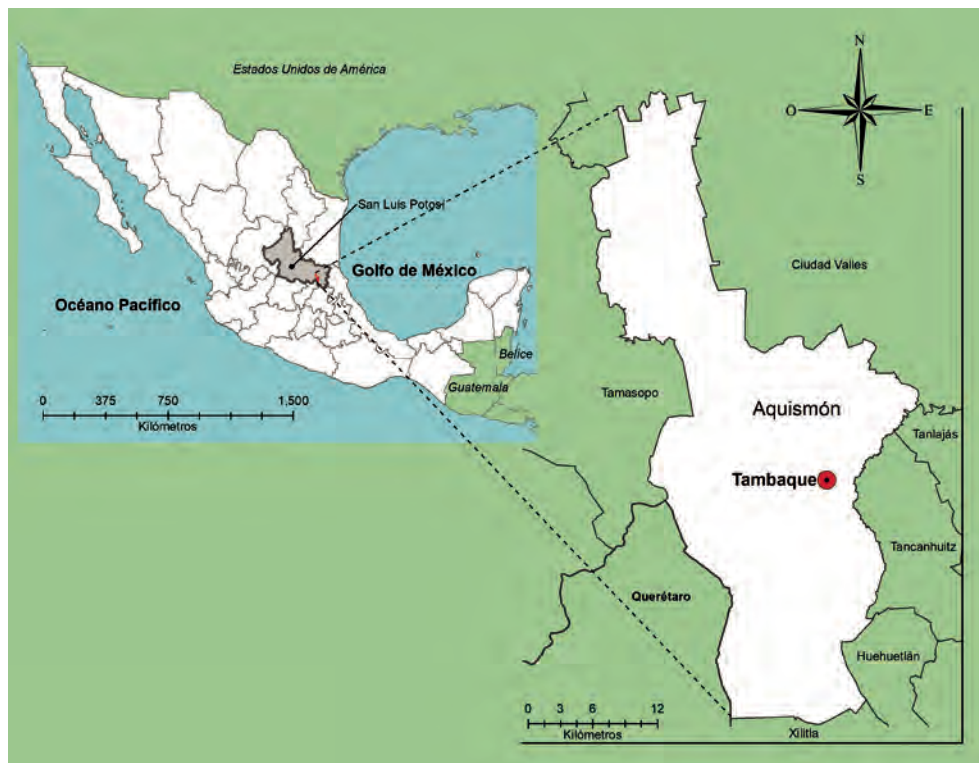
2. Comenten:

- ¿Qué se representa en la imagen?
- ¿Por qué están representados de diferente tamaño la localidad, el municipio y la entidad?



La entidad donde vivo

Recuerda que tu localidad pertenece a un municipio y éste es parte de una entidad federativa. Por ejemplo, la localidad Tambaque pertenece al municipio de Aquismón, el cual es parte del estado de San Luis Potosí.



» Fuente: Marco geoestadístico, 2019.

La República Mexicana está integrada por 32 entidades federativas.
¿Cómo se llama la entidad dónde vives?

1. Con apoyo de tu maestro completa la información:

Nombre de mi entidad

Nombre de mi municipio

Nombre de mi localidad



Nombre de mi entidad



» Volcán de Colima

Todas las entidades federativas tienen un nombre, el cual posee un significado de acuerdo con su origen e historia. Por ejemplo, Colima proviene del *náhuatl* *Colliman* (de *colli* "abuelo"; *i*, "su"; *maitl* "mano", y *n* partícula que indica lugar) y significa "en la mano del abuelo o del viejo" (refiriéndose al volcán).

1. Investiguen en diversas fuentes lo siguiente:

Nombre de nuestra entidad federativa:

Significado del nombre de nuestra entidad



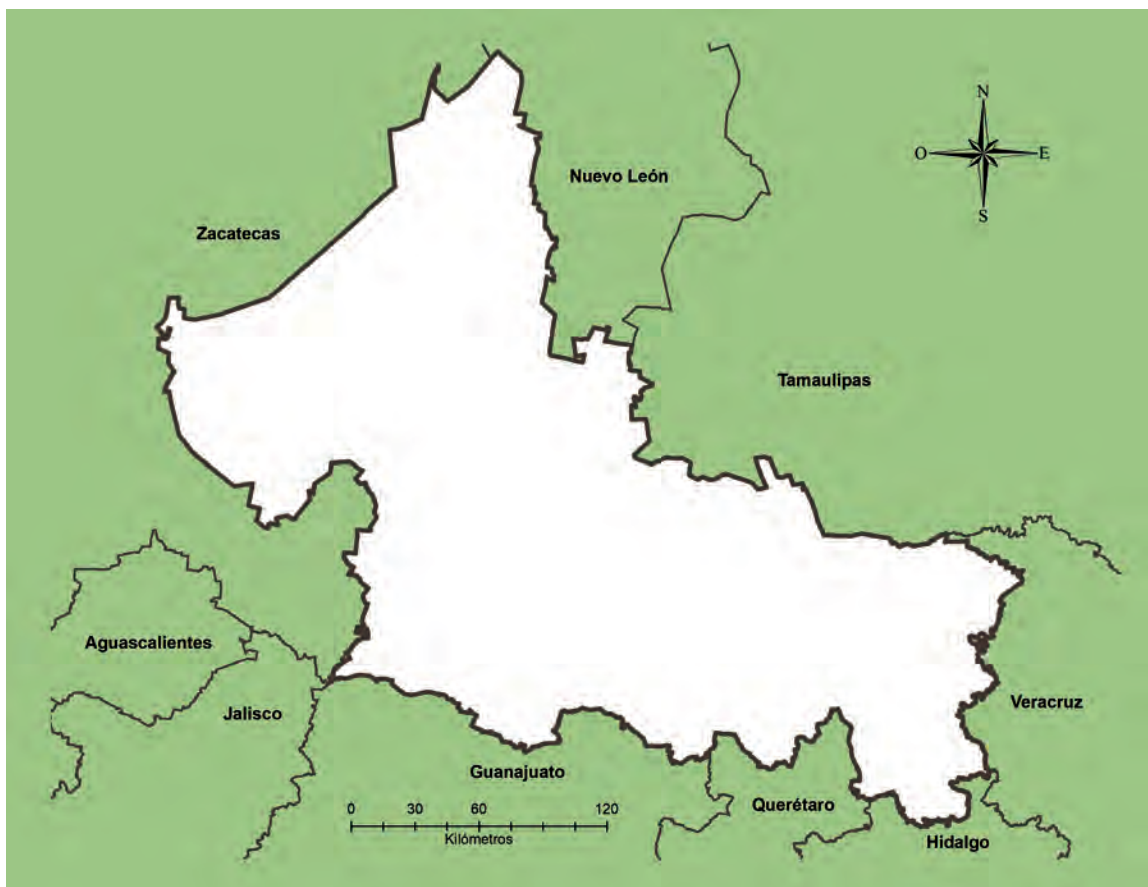
2. Comenten cuál es el origen del significado del nombre de su entidad, por ejemplo, si procede de un elemento natural, un personaje de la historia, una lengua indígena u otro.



El mapa de mi entidad federativa

San Luis Potosí, la entidad federativa donde vives, tiene un territorio con límites definidos que están representados en el mapa de la República Mexicana, así como una ciudad capital.

1. Con ayuda de tu maestro, realiza lo siguiente:
 - a) En un mapa mural sigue con tu dedo los límites de San Luis Potosí.
 - b) Responde ¿qué forma tiene?, ¿qué tamaño tiene con respecto a las demás entidades?
 - c) En el siguiente mapa, marca la ubicación de la capital de la entidad, la cabecera de tu municipio y tu localidad. Escribe sus nombres.



» Fuente: Marco geoestadístico, 2019.

2. Completa la oración.

Mi municipio se ubica al de la capital de la entidad y si vivo en la capital, el municipio de Alaquines se localiza al



Colindancias

Las localidades, los municipios y las entidades tienen colindancias, es decir, territorios que son vecinos.



Reto para descubrir

1. Con apoyo de tu maestro, escribe en la tabla el nombre de los municipios colindantes al tuyo.

	En el norte:	En el sur:	En el este:	En el oeste:
Colindancias				

2. Observa el mapa y anota las entidades colindantes a San Luis Potosí y coloréalas.

	En el norte:	En el sur:	En el este:	En el oeste:
Colindancias				



» Fuente: Marco geoestadístico, 2019.



Diversidad natural en mi entidad

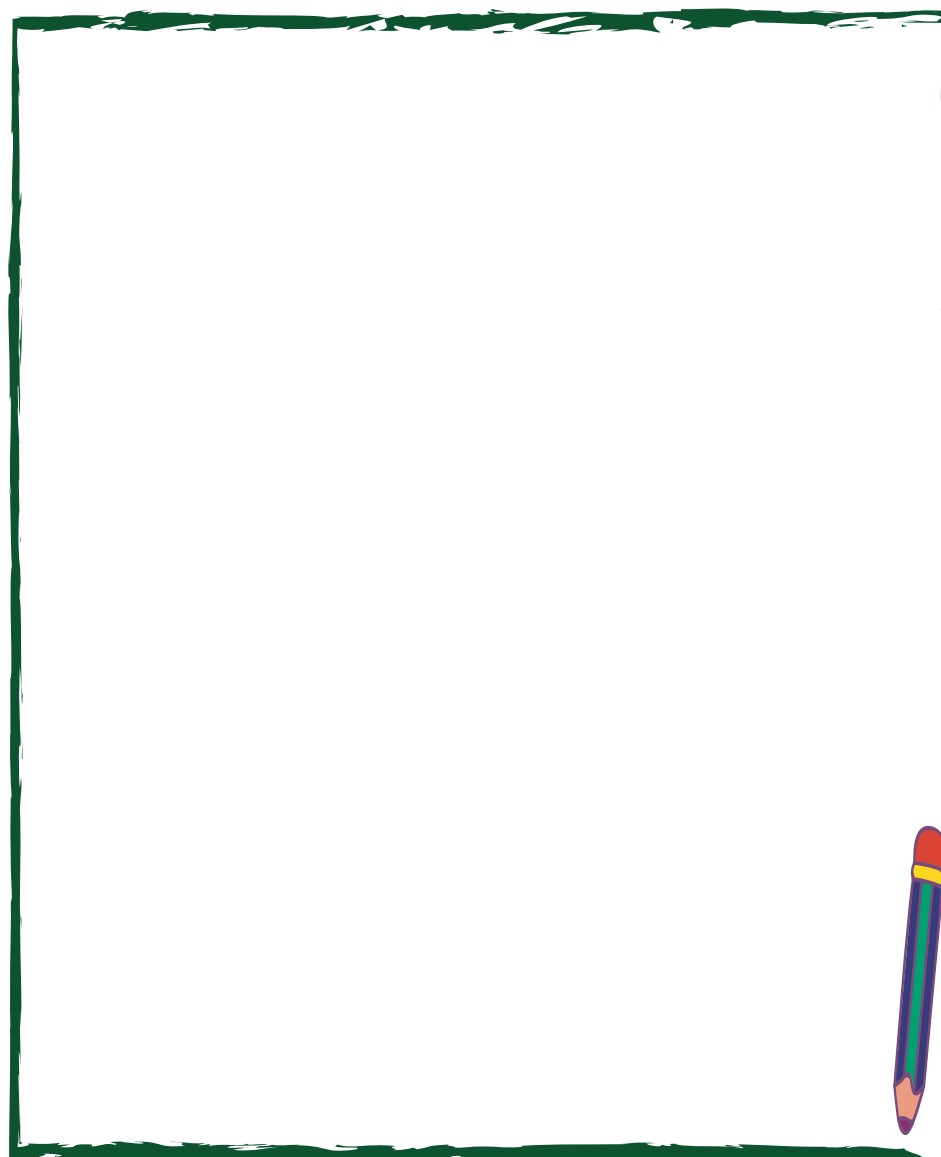
En las entidades federativas de nuestro país existen diversos paisajes como desiertos, selvas, bosques y manglares.

1. En equipo, investiguen en diferentes fuentes los paisajes de San Luis Potosí. Escríbanlos.

Three yellow rounded rectangular boxes for writing the results of the investigation.

Three yellow rounded rectangular boxes for writing the results of the investigation.

2. Dibuja un paisaje representativo de San Luis Potosí.



Acción por el clima

El cambio climático obliga a los gobiernos a tomar medidas de protección al ambiente, como la Reserva de la Biosfera de Montes Azules, Chiapas, área protegida por ser una de las zonas con mayor biodiversidad a nivel continental. Cuidemos ese territorio.



Diversidad cultural en mi entidad

Las entidades federativas que integran la República Mexicana comparten rasgos culturales que las caracterizan, como artesanías, platillos típicos, festividades, tradiciones y costumbres, construcciones, vestigios arqueológicos y otros.

1. Investiga en diversas fuentes algunos aspectos de la cultura de San Luis Potosí y escribe si están presentes en el lugar donde vives.

Rasgos culturales	Nombre	¿Existe en mi localidad?
		Sí / No
Leyendas		
Comida		
Música		
Juegos		
Danzas		
Artesanías		
Monumentos históricos		
Otros		

Círculo para el bien común



Comenten acerca de la diversidad y riqueza cultural de su entidad y digan cómo se sienten de pertenecer a ella.

Mis nuevos aprendizajes

1. En equipo, elaboren un folleto sobre San Luis Potosí.
2. Con ayuda de su maestro, definan cómo elaborar el folleto y los temas que pueden incluir a partir de lo que investigaron:
 - a) Nombre de la entidad y su significado
 - b) Ubicación en la República Mexicana
 - c) Entidades federativas colindantes
 - d) Ubicación del municipio y la localidad en la entidad federativa
 - e) Diversidad natural
 - f) Diversidad cultural
 - g) Mensaje para animar a otras personas a visitar San Luis Potosí



3. Compartan su folleto con otros grupos de la escuela y con sus familiares. Después intégrenlo a la Biblioteca de Aula.



Plan de acción ante situaciones de riesgo

En la secuencia “Riesgos en mi localidad”, estudiaste que existen fenómenos naturales y acciones humanas que pueden provocar desastres. Para evitar daños a las personas y sus bienes, es importante saber qué hacer ante una amenaza de riesgo. En este proyecto elaborarán un plan de acción ante situaciones de desastre.



» Incendio forestal (Sierra de Bagres)



» Contaminación en el río Moctezuma



» Grietas en Milpillas



» Caída de árboles (San Luis Potosí)



1. Reflexionen y comenten:
 - a) ¿Cuáles son los riesgos que hay en su localidad?
 - b) ¿Por qué son un riesgo?

Aprendamos de la experiencia

Las localidades y personas que han vivido un desastre cuentan con experiencias que les permiten planear acciones para estar preparados ante emergencias que pueden ocurrir.

1. En equipo, consulten la línea del tiempo que realizaron en su cuaderno. Escriban cuál desastre afectó más a la entidad donde viven y marquen con una qué lo provocó.

Desastre	Lo provocó
	Fenómeno natural
	Acción humana

2. Comenten lo que saben de ese desastre: ¿qué lo ocasionó?, ¿qué daños provocó?, ¿cómo afectó la vida de las personas?

Lo que sabemos

3. Elaboren preguntas de lo que les interesa saber del fenómeno natural o acción humana que provocó el desastre.

Lo que nos interesa saber



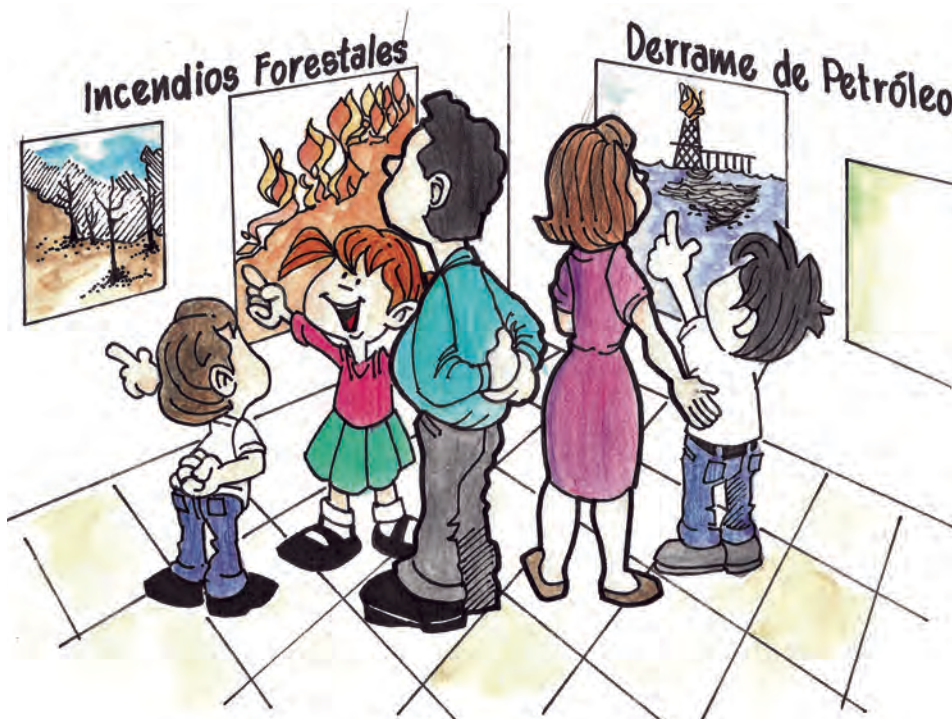
4. Elijan las fuentes donde pueden encontrar información para resolver sus preguntas.

Fuentes de información	¿Cuáles?
Personas	
Libros	
Folletos y carteles	
Otras	

5. Investiguen acerca de las preguntas que plantearon y escriban la información en su cuaderno.
- Elijan la forma como el equipo presentará los resultados de la investigación.
 - Hagan las presentaciones de cada equipo.
 - Discutan y obtengan una conclusión: ¿qué podemos hacer para evitar que un desastre dañe a las personas y sus bienes?



Para saber más sobre riesgos, lee *Los desastres naturales, ¿Cómo actuar antes, durante y después?*, de Clemencia Guzmán Martínez, en la Biblioteca Escolar.



Preparemos un plan de acción

1. En equipo, decidan el nombre del plan de acción ante situaciones de desastre.

2. Escriban para qué es su plan.

3. Escriban acciones para prevenir desastres en su localidad. Pueden retomar las de la página 93.

Acciones

4. Escriban por qué son importantes esas acciones.



Las acciones de prevención se pueden realizar en tres momentos distintos: antes, durante y después de una emergencia.

En las zonas de inundación las personas pueden hacer lo siguiente:

Alerta de inundación	
Antes	<ul style="list-style-type: none">• Conocer rutas de evacuación.• Preparar la mochila de emergencia.
Durante	<ul style="list-style-type: none">• Evacuar rápido por la ruta más corta.• Ubicarse en lugares altos (cerros, lomas).
Después	<ul style="list-style-type: none">• Revisar los daños causados por el fenómeno.• Mantener informadas a las personas de la localidad.

5. Organicen en tres momentos las acciones que escribieron en la actividad 3.

Antes del desastre

Durante el desastre

Después del desastre

Círculo para el bien común



Dialoguen acerca de la forma en que cada uno puede participar en las acciones propuestas.

6. Difundan su plan de acción.
 - a) Organicen un evento para presentar su plan, por ejemplo: mesa redonda, foro, conferencia, otro.
 - b) Difundan el plan por diferentes medios como: cartel, folleto, correo electrónico, otro.

Valoro mi participación

1. Reflexiona acerca de tu participación en el proyecto. Marca con una la casilla que consideres adecuada.

Participación	Sí	No	A veces
Colaboré en la realización del plan de acción.			
Fui responsable en las actividades que realizamos.			
Expresé mi opinión para la elaboración del plan de acción.			
Escuché y respeté las opiniones de mis compañeros.			
Reconozco la importancia de tener un plan de acción ante un riesgo.			

2. Responde las preguntas.

- a) ¿Qué dificultades tuviste al realizar el plan de acción?

- b) ¿Qué debes mejorar para el próximo proyecto?



Evaluación

1. Elige uno de los grupos de convivencia a los que perteneces y completa la información.

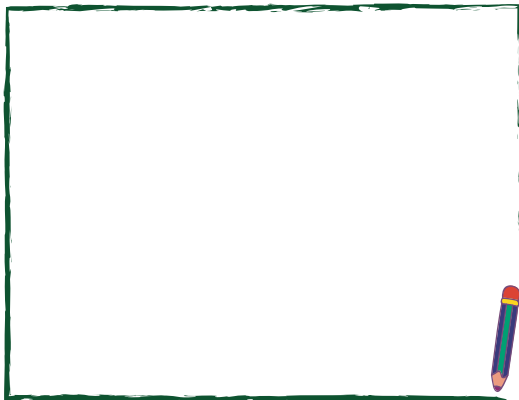
a) Nombre del grupo:

b) ¿Por qué perteneces a ese grupo?

c) Describe qué hacen para convivir respetuosamente.

2. Realiza lo que se te pide.

a) Dibuja un servicio público de tu localidad construido recientemente.



b) Escribe los cambios que provocó en el paisaje.

c) Responde, ¿cómo transformó la vida cotidiana de las personas ese servicio?

3. Escribe elementos de la diversidad de tu entidad.

Diversidad natural

Diversidad cultural



4. Dibuja una señal de tu localidad e indica el riesgo que previene.

Señal	Riesgo que previene

5. Realiza lo que se te pide.

a) Responde las preguntas.

• ¿Cuál es el nombre de tu localidad?

• ¿A qué municipio pertenece tu localidad?

• ¿A qué entidad pertenecen tu municipio y localidad?

b) Colorea en el mapa las colindancias al norte y al sur de tu entidad.



» Fuente: Marco geoestadístico, 2019.



En equipos de cuatro jueguen a la Lotería Potosina. Comenten qué actividades hace el ser humano que pueden afectar a los animales, plantas, lugares y tradiciones que se presentan en la Lotería.



Recortables

LOTERÍA POTOSINA

El ixtle

Sarape, cinturón y chaleco, bolsos, sandalias, carteras. Con este material prehispánico realizarás lo que quieras.

El chile

En el Altiplano, los productores de chile son amos, y de todos destaca, Villa de Ramos.

Pueblo mágico Real de Catorce

Eres inspirador montañoso cántico, Real de Catorce mineral rico, merecido eres pueblo mágico, y en mi corazón te ubico.

Wirikuta

Lugar sagrado recinto del sol, área natural de la cultura Huichol.

El cabrito

Con tortillas a mano se disfruta su sabor. Platillo del Altiplano. Sin duda el mejor.

Museo de Sitio Salinas

En Salinas de Hidalgo se hizo la negociación. En junio del año sesenta y tres, con el Presidente de la Nación.

La cactácea

Cactáceas solita, solitaria, sin consolación, espinosa planta en peligro de extinción.

Danzas chichimecas

Danza tlaxcalteca en tiempo de la época colonial que hasta hoy se conservan y se sigue la tradición.

El gato montés

Feroz felino, paseas tu linaje por la sierra. No te extingas, gato amigo. Vuelve al monte de tu tierra.

Kiosco de los Músicos

Eres homenaje a grandes músicos, en monumento de cantera, lo hacemos para todos los públicos, desde San Luis, hermosa tierra.

Parque Tangamanga

Parque enorme de mi infancia, lugar de sol y de juegos, de mi capital potosina, traes hermosos los recuerdos.

El coyote

En el Altiplano Potosino se le encontrará, en el bosque y en la sierra acompañado o solo andará.

Piedra laja sangre de pichón

Piedra de roja pasión, que en Tierra Nueva, utilizan en la construcción.

Enchiladas potosinas

Tortilla coloradita, sabrosura de color. Cristina te hizo ricura. Cocinada con amor.

Las cestas

Como arañas afanasas ricas de imaginación, manos que tejen finura orgullo de mi nación.

Las minas

Descubierta la riqueza de la sierra potosina, tú abriste las entrañas y diste nombre a la nobleza divina.

LOTERÍA POTOSINA



La wirikuta



Pueblo mágico
Real de Catorce



El chile



El ixtle



Danzas
Chichimecas



La cactácea



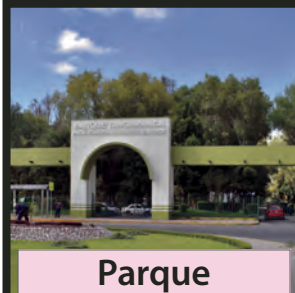
Museo de sitio
de Salinas



El cabrito



El coyote



Parque
Tangamanga



Kiosco de los
Músicos



El gato montés



Las minas



Las cestas



Enchiladas
potosinas



Piedra laja
sangre de pichón



El Jardín Surrealista de Edward James

Escondido en el pueblo mágico, en Xilitla lo has de hallar. Entre escaleras de caracol los turistas salen a pasear.

Cascada el Meco

Enormes cortinas de agua, con mucha frescura. Colores intensos se miran, que caen, con gran altura.

El Valle de los Fantasmas

Espantos bajo la niebla. ¡Ay, qué miedo que me dio! Ese vallecito de Zaragoza, que en mí se anidó.

Museo Julián Carrillo

Ahualulco fue tu primer arrullo, hoy del pueblo eres orgullo, y por tu sonido trece, Julián, eres famoso pésele a quien le pese.

Huahua

Verde es su color, su canto muy sonador y ya con más confianza, es muy hablador.

Pemuche

Largos machetes colorados que en el árbol se miran florecer, dan buen sabor en los guisados y todos vamos a comer.

Bordado tének

Hilitos de mil colores, la estrella empiezan a formar, manos de grandes dones, sobre la tela comienzan a bordar.

Caña de azúcar

Dulce en su carrera, la caña se va a transformar, para degustar el paladar.

El guiso borracho

Te distingues por tu color, con un sabor único y especial, cada ingrediente te da originalidad, y te sazonan con particularidad.

Voladores de Tamaletom

Como aves en el cielo viven la emoción. Despegándose del suelo danzan, conservando la tradición.

Tamtoc

Arqueología con historia, de anécdotas mil, que guarda en su memoria, el municipio de Tamuín.

El zacahuil

Qué rico este gran tamal que nos alegra el paladar. Vengan a la Huasteca bella, sin duda aquí lo van a disfrutar.

El aguililla cola roja

Ave que en nubes el vuelo forja, en tierra de grandes agricultores. Es la aguililla de cola roja, esplendor de Rioverde y sus alrededores.

La chancaquilla

Dulce típico con miel y piloncillo. Manjar para el paladar, acompañado de cacahuete y semillas, para disfrutar en cualquier lugar.

La Media Luna

Este manantial queremos disfrutar. De arbolada agua eres cuna, porque eres fácil de amar. Mítico lugar llamado Media Luna.

El ferrocarril

Atención, atención, he llegado a la estación. Soy parte del escudo desde mi gran inauguración.

La Divina Pastora

Misión de varios siglos el que te han de dar, buscando en el tiempo, sin poder cambiar.

El tomate

"Ombligo de agua gorda", del náhuatl traducido así; de color rojo y brillante, con el que muchos guisos conseguí.

El barro blanco

El cuerpo en manos de artesanos, figuras te darán, alma de las casas, te han de admirar.

La Maximina

De ahuehuate Maximina, árbol eres. En la Región Media irradas sombra, para hombres y mujeres, tu antigüedad, a todos nos asombra.





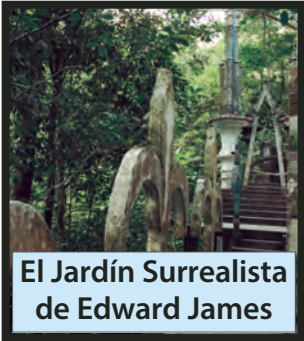
Museo Julián Carrillo



El Valle de los Fantasmas



Cascada el Meco



El Jardín Surrealista de Edward James



Caña de azúcar



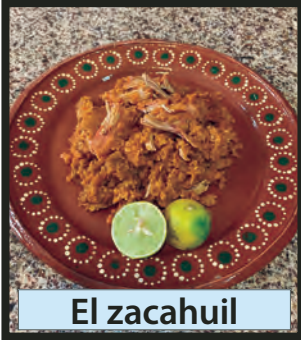
Bordado tének



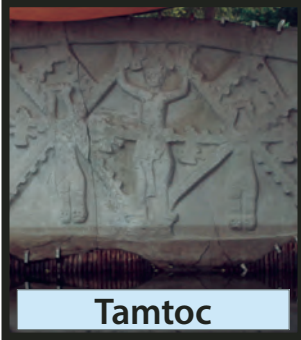
Pemuche



Huahua



El zacahuil



Tamtoc



Voladores de Tamaletom



El guiso borracho



El ferrocarril



La Media Luna



La chancaquilla



El aguililla cola roja



La Maximina



El barro blanco



El tomate



La Divina Pastora

LOTERÍA POTOSINA

Región Altiplano

El chile

Villa de Ramos es el primer productor de chile verde de San Luis Potosí, que lo produce en seco junto con otros chiles como el ancho, guajillo y pasilla, esenciales en la cocina mexicana.

Pueblo mágico Real de Catorce

Es un pueblo mágico, que fue abandonado en el pasado cuando se agotaron sus minas, tiene calles empedradas y edificios de cantera.

Wirikuta

Área natural protegida y sitio sagrado de la cultura huichol, ubicado en los municipios de Catorce, Charcas, Matehuala, Villa de Guadalupe, Villa de La Paz y Villa de Ramos, donde realizan una peregrinación hasta llegar al cerro Quemado.

La cactácea

En el Altiplano Potosino hay gran diversidad de cactáceas, que son utilizadas como alimento, en ceremonias religiosas y para decorar jardines y casas, actividades que las han puesto en riesgo de extinción.

Danzas chichimecas

Es una tradición del Altiplano Potosino, en comunidades rurales, traída por los tlaxcaltecas en la época colonial. En ella se une el culto a los dioses prehispánicos e imágenes católicas.

El ixtle

En el Altiplano Potosino los talladores de lechuguilla sacan la fibra de ixtle, que usan para tejer cestas, sombreros, bolsas, carteras y otras artesanías.

El coyote

Es un animal nómada y solitario, es cazador nocturno: marcan su territorio con orina y emiten agudos aullidos. Se le encuentra en la Región del Altiplano y en la sierra de Álvarez.

El cabrito

Es un platillo típico de la Región del Altiplano Potosino, en particular del municipio de Matehuala; pero la comida es diversa: hay asado de boda, cabuches, flor de palma, dulces hechos con leche de cabra como las natillas, obleas, cajeta, entre otros.

Museo de Sitio de Salinas

Ubicado en Salinas de Hidalgo, antes fue conocido como Casa de la Negociación, cuando el presidente Benito Juárez trasladó su gobierno a San Luis Potosí. En 1867 se instaló en lo que hoy es el museo.



LOTERÍA POTOSINA

Región Altiplano



Wirikuta



Pueblo mágico
Real de Catorce



El chile



El ixtle



Danzas chichimecas



La cactácea



Museo de Sitio
de Salinas



El cabrito



El coyote

LOTERÍA POTOSINA

Región Centro

El gato montés

Es un felino de mediano tamaño que pesa entre 5 y 12 kg. La coloración de su pelaje puede variar de grisáceo a café rojizo. Sus partes inferiores siempre son de un color más claro.

Kiosco de los Músicos

Ubicado en la Plaza de Armas de la capital, el kiosco octagonal es una edificación hecha de cantera rosada inaugurada en 1948, en el friso presenta los nombres de grandes músicos mexicanos.

Parque Tangamanga

Purépecha significa: "casa sobre estacas". Nombre del valle donde se ubica la ciudad capital. Se localiza en terrenos de la antigua hacienda de La Tenería y Los charcos de Santa Ana. Parque para el esparcimiento y espacio de áreas verdes.

Enchiladas potosinas

Doña Cristina Jalomo accidentalmente preparó masa enchilada para hacer tortillas, les gustó tanto a su familia y clientes, que decidió llenarlas de queso.

Las cestas

En Santa María del Río, artesanos tejen cestas, diademas y flores aprovechando la lechuguilla traída de Guadalcázar que tiñen para hacer sus productos.

Las minas

Las minas del Cerro de San Pedro son ricas en oro y plata. Se explotaban desde épocas prehispánicas. Debido a su riqueza se fundó la capital cerca de ellas y se han creado muchas leyendas.

El Valle de los Fantasmas

Ubicado en el municipio de Zaragoza, se le da ese nombre por las formaciones de piedras grises que dan la impresión de ser fantasmas cuando hay luna llena o neblina.

Museo Julián Carrillo

Se instaló en la casa donde nació el músico Julián Carrillo y hoy es también Casa de Cultura, ubicada en Aqualulco. El museo muestra muebles, instrumentos, partituras, fotografías y objetos del músico creador del Sonido 13.

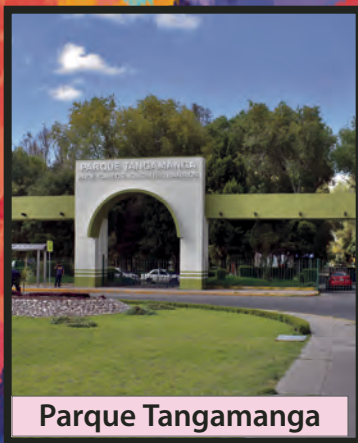
Piedra laja sangre de pichón

También conocida como pórfido, es una roca ígnea, denominada así por los romanos debido a su color púrpura o rojo, que se usa como signo de distinción en las construcciones de cantera.



LOTERÍA POTOSINA

Región Centro



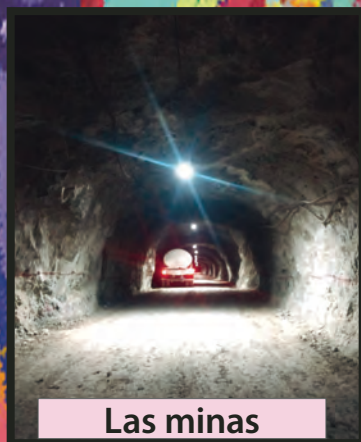
Parque Tangamanga



Kiosco de los Músicos



El gato montés



Las minas



Las cestas



Enchiladas potosinas



Piedra laja sangre de pichón



Museo Julián Carrillo



El Valle de los Fantasmas

LOTERÍA POTOSINA

Región Huasteca

Caña de azúcar

La industria azucarera es una de las principales actividades económicas en el municipio de Ciudad Valles. Se le llama zafra a la cosecha de caña de azúcar.

El Jardín Surrealista de Edward James

Construido en el municipio de Xilitla, en la década de 1940 por el británico Edward James. Contiene columnas y escaleras de caracol de gran altura que asemejan las flores, árboles y puentes.

Cascada el Meco

Cascada proveniente del río El Salto, con una caída de más de 30 m de altura, ubicada en el municipio de El Naranjo.

Huahua

En el municipio de Aquismón, en la Sierra Madre Oriental, se encuentra el Sótano de las huahuas con una profundidad de más de 400 m, del cual salen cientos de aves, principalmente pericos, que en *tének* significa *huahuas*.

Pemuche

En la Huasteca Potosina utilizan la madera del árbol de pemuche para hacer máscaras de huehues, utensilios de cocina como: cucharas y bateas porque es muy liviana y suave para tallar, con su flor en forma de machete elaboran riquísimos guisos como los tamales de pemuche.

Bordado *tének*

El diseño de los bordados se realiza con el tradicional punto de cruz. En ellos se pueden representar el árbol de la vida, la flor de viento, estrellas y animales de la región.

Voladores de Tamaletom

En el municipio de Tancanhuitz de Santos, realizan una danza tradicional desde las alturas, con el sonido del tambor y la flauta, considerado Patrimonio Cultural desde 2009.

Tamtoc

Es una zona arqueológica ubicada en el municipio de Tamuín. Ahí se encuentran El cubilete y El tantoque de 36 y 21 m de altura. *Tamtoc* proviene del *tének* y significa "lugar de las nubes de agua".

El zacahuil

Es un platillo típico de la Región Huasteca, proviene del náhuatl *zacahuil* que significa zacate o con sabor a zacate. Es un tamal grande que se elabora con maíz, chile y carne.



LOTERÍA POTOSINA

Región Huasteca



Cascada el Meco



El Jardín Surrealista de Edward James



Caña de azúcar



Bordado tének



Pemuches



Huahua



El zacahuil



Tamtoc



Voladores de Tamaletom

LOTERÍA POTOSINA

Región Media

La Media Luna

Es un manantial en forma de media luna, con temperaturas de 28 °C y una profundidad máxima de 36 m. Es un área natural protegida que se ubica en el ejido El Jabalí en Ciudad Fernández.

El ferrocarril

Durante la presidencia de Porfirio Díaz, se construyó el ferrocarril de San Luis Potosí a Tampico, antes transportaba pasajeros y carga; hoy tiene una extensión de 442 km y sólo es de carga.

El guiso borracho

Platillo originario de Ciudad del Maíz. Su receta contiene diversos tipos de carnes y verduras, condimentado con chiles y pulque, entre otros elementos. Se ofrece en reuniones sociales consideradas importantes como bodas y bautizos.

La Maximina

Es un ahuehuete con más de 1600 años de antigüedad, se considera el árbol más longevo de México. Se ubica en el bosque del manantial de los Peroles, en el municipio de Rioverde.

La aguililla cola roja

Ave en peligro de extinción, que aún se puede contemplar en la Región Media, volando o suspendida en el aire en acecho de su presa. Se encuentra cuidada en el ejido La Loma, para su conservación.

La chancaquilla

Es un dulce típico de la Región Media del estado de San Luis Potosí, elaborado con semillas de calabaza y endulzados con piloncillo y canela; son redondas y crujientes.

La Divina Pastora

Misión fundada en 1751, por los franciscanos en la frontera con la gran Chichimeca, con el fin de evangelizar a las poblaciones autóctonas, cuenta con un retablo barroco de la época Virreinal.

El tomate

Gracias a los invernaderos de los municipios de Rioverde y Ciudad Fernández, en 2019 San Luis Potosí fue el segundo productor de tomate en el ámbito nacional.

El barro blanco

La comunidad *Xi' iuy* utiliza distintos recursos naturales de la región, entre ellos el barro blanco para elaborar artesanías como; candeleros, azucareras, ollas y alcancías.



LOTERÍA POTOSINA

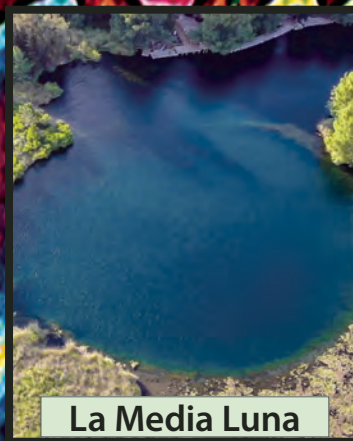
Región Media



El guiso borracho



El ferrocarril



La Media Luna



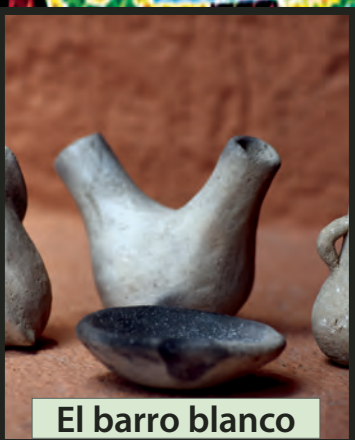
La chancaquilla



El aguililla cola roja



La Maximina



El barro blanco



El tomate



La Divina Pastora

