

# Sinaloa

La entidad donde vivo

Tercer grado



# Índice

<b>Presentación</b> .....	3
<b>Conoce tu libro</b> .....	6
<b>Bloque 1 El paisaje en mi localidad</b> .....	<b>10</b>
Secuencia 1 Lo que sé .....	12
Secuencia 2 La vida en mi localidad .....	14
Secuencia 3 Las familias de mi localidad .....	24
Secuencia 4 Los trabajos en mi localidad .....	34
Secuencia 5 Nos organizamos en mi localidad .....	44
Secuencia 6 Mi localidad en el municipio .....	54
<b>Evaluación</b> .....	62
<b>Bloque 2 Convivencia y cambio en mi localidad</b> .....	<b>64</b>
Secuencia 7 Mis grupos de convivencia .....	66
Secuencia 8 Mi localidad cambia .....	76
Secuencia 9 Riesgos en mi localidad .....	86
Secuencia 10 Mi localidad en la entidad .....	96
Proyecto 1 Plan de acción ante situaciones de riesgo .....	104
<b>Evaluación</b> .....	110



# B2 Convivencia y cambio en mi localidad





Al paso del tiempo, tu localidad se ha transformado debido a las actividades humanas y a los fenómenos naturales. Las personas que viven en ella forman grupos de convivencia para compartir actividades que les gustan, cuidar el medio ambiente o actuar ante situaciones de riesgo.

**¿De qué manera participas?**

# Mis grupos de convivencia



## Para empezar

1. Lean la noticia.

Periódico  
**El Sinaloense**

Culiacán, 21 de abril de 2019

### **María Espinoza conquista el Abierto de Taekwondo de Sofía**




Ella es María del Rosario Espinoza, nació en Guasave, Sinaloa y tiene 31 años. Su deporte favorito son las artes marciales, su gusto por el taekwondo desde que tenía cinco años la ha llevado a ser campeona en los juegos olímpicos y a ganar varias medallas de oro, plata y bronce desde 2008.

María del Rosario comenta que estudia administración porque en un futuro desea tener su propia empresa.

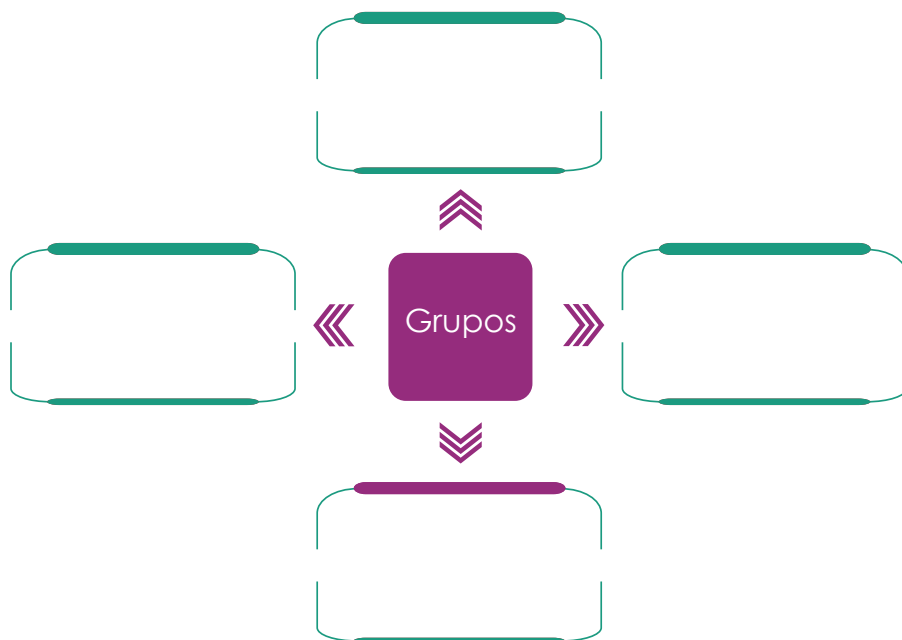
2. En grupo, comenten:

- a) ¿Qué les gustó de la historia de María?
- b) ¿Qué les gusta hacer?
- c) ¿Qué sí y qué no les gusta hacer con sus amigos?

Pertenece a una familia, a un grupo de amigos o de vecinos. Con ellos realizamos actividades comunes, nos divertimos, aprendemos a convivir, nos sentimos unidos e identificados.



3. Escribe a qué grupos perteneces tú.



### Otros lugares

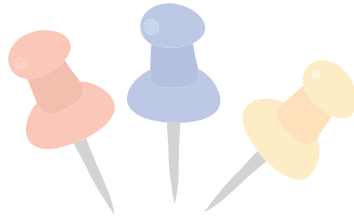
En diferentes localidades del municipio de Lagos de Moreno, Jalisco, hay talleres de teatro para niñas y niños donde éstos aprenden a escenificar obras teatrales.

4. En equipo, comenten a qué grupos pertenecen y por qué les gusta participar en ellos.

## Grupos de pertenencia

### 1. Lee la historia de Jorge González.

Soy Jorge González; tengo nueve años y vivo en Culiacán, Sinaloa.



Empecé a jugar al béisbol desde los cuatro años, en el equipo Pañalitos.



Mis amigos y yo hemos ganado torneos de béisbol en varios lugares que hemos visitado.

Participamos en el campeonato internacional de béisbol infantil en 2019, en Los Ángeles, California.

Así como Jorge González pertenece a un equipo de béisbol, tú perteneces a diferentes grupos.

2. En equipo, comenten lo que sienten al pertenecer a un grupo, elaboren frases sobre sus opiniones y colóquenlas en un espacio del salón.

## Adivina, adivinador

1. En equipo, encuentren la respuesta para cada adivinanza.



Muchos son los que corren, uno solo es el que pita. Dos son los que paran y más son los que gritan.

¿Qué grupo es?

---



¿Qué es, qué es, que al ritmo de la música se mueven mis pies?

¿Qué grupo es?

---




Tres generaciones somos, las costumbres heredamos, todo el tiempo convivimos y siempre nos ayudamos.

¿Qué grupo es?

---

 **Visita la biblioteca**

¿Quieres conocer lo que hicieron un futbolista retirado y un grupo de niños para sanar a un ave herida? Lee *Suerte de colibrí*, de Germán Machado, en la Biblioteca de Aula.

 2. Utiliza las imágenes del recortable 2 para ejercitar tu memoria. Con las tarjetas bocabajo, traten de unir las fotografías con el nombre del grupo que representan. Gana quien reúna más pares.





## Mi grupo de convivencia preferido

Cuando perteneces a diferentes grupos, es probable que alguno sea tu favorito, porque en él te sientes a gusto y las actividades son divertidas e interesantes, o porque tienes amigas y amigos.

1. Elige uno de los grupos a los que perteneces y completa la tabla.

¿Cómo se llama?

¿Por qué lo prefieres?

¿Quiénes lo integran?	¿Dónde y cuándo se reúnen?	¿Qué objetos o ropa utilizan?	¿Qué reglas tienen?

2. Escribe lo que haces en tu grupo de convivencia en un día de reunión.


3. En equipo, compartan su texto y comenten su interés de pertenecer a uno de los grupos de sus compañeros.

## Lugares de reunión

Conocer la ubicación de los lugares en los que te reúnes te permite llegar a tiempo, informar a otros dónde estás o invitar a familiares y compañeros a participar en las actividades.


### Imaginemos el croquis

1. Elige tres grupos a los que perteneces.
2. Dibuja un símbolo para representar el lugar donde se reúne cada grupo.



3. Elabora un croquis para ubicar los lugares de reunión de los grupos, partiendo de tu casa.



4. Señala el trayecto que sigues desde tu casa hasta los lugares donde te reúnes. Utiliza marcas como éstas: 



## No siempre fue así



1. Platica con un adulto de tu familia y pregúntale a qué grupos pertenecía cuando era niño. Escríbelos.

---

2. Pídele que te cuente una anécdota; por ejemplo, una experiencia emocionante, graciosa o sorprendente que le guste recordar. Escríbela y haz un dibujo.

3. En grupo, compartan sus textos y platicuen sobre los grupos de pertenencia de antes y de ahora. ¿Qué ha cambiado?

---

## Círculo para el bien común

Comenten acerca de la importancia de respetar las reglas para convivir con las personas de los grupos a los que pertenecen.

## Lugares de recreación

En las localidades hay lugares que ofrecen actividades artísticas, deportivas y culturales para las personas. Veamos cuáles hay en tu localidad y municipio.

### Reto para descubrir

1. Con apoyo de un familiar, investiga qué lugares de recreación hay en tu localidad y municipio. Elige tres y escribe lo que se te pide.

Nombre del lugar

---

---

¿Qué actividades se hacen en él?

---

---

---

---

---

---

---

---

---

---

---

---

Nombre del lugar

---

---

¿Qué actividades se hacen en él?

---

---

---

---

---

---

---

---

---

---

---

---

Nombre del lugar

---

---

¿Qué actividades se hacen en él?

---

---

---

---

---

---

---

---

---

---

---

---



2. En grupo, comenten qué otro lugar les gustaría que hubiera en su localidad y municipio.

## Organicemos grupos

La escuela es un lugar adecuado para la formación de grupos de convivencia a partir de intereses comunes.



➤ Juegos de ajedrez



➤ Clases de baile



➤ Grupo musical infantil



➤ Juegos de carreras

1. En grupo, hagan una lista de nuevos grupos de convivencia que es posible organizar en la escuela.
  - a) Elijan tres que les gustaría organizar en su grupo. Escríbanlos.

---

---

---

- b) Intégrese al grupo en que desean participar.
- c) Reúnanse en dicho grupo para organizar las actividades, los materiales, el lugar de la escuela donde se juntarán y horario para realizarlas.

Las personas organizamos grupos y pertenecemos a ellos porque compartimos los mismos gustos y las mismas actividades, como jugar, leer o bailar. Existen grupos a los que no pertenecemos porque sus integrantes tienen gustos e intereses diferentes, esto hace que haya diversidad para que cada uno elija el grupo que prefiere o con el que se identifique.

## Mis nuevos aprendizajes



1. Elabora un folleto acerca de lo que haces en tu grupo de convivencia favorito.
  - a) El siguiente es un esquema para un folleto de seis páginas; úsalo como guía.

<p>Portada</p> <p>(Dibuja una imagen que represente a tu grupo).</p> <p>Mi nombre es...</p> <p>1</p>	<p>Nombre del grupo</p> <p>Lugar de reunión:</p> <p>2</p>	<p>Actividad que realizamos:</p> <p>3</p>
<p>El grupo es importante para mí porque...</p> <p>4</p>	<p>Al participar en él he aprendido...</p> <p>5</p>	<p>Los conflictos los resolvemos...</p> <p>6</p>

- b) En cada página escribe lo que se sugiere en el esquema. Ilustra tu folleto con dibujos. Puedes agregar más páginas y escribir anécdotas sobre el grupo.
- c) En grupo, intercambien sus folletos, léanlos y hagan sugerencias para mejorarlos.
- d) Escribe en tu cuaderno qué harías para mejorar tu folleto a partir de las sugerencias.



## Mi localidad cambia



### Para empezar

Estas imágenes son de diferentes épocas de la Parroquia de Nuestra Señora de Guadalupe en la Lomita de la ciudad de Culiacán Rosales, en el estado de Sinaloa.

1. Observa las imágenes.



1



2



3

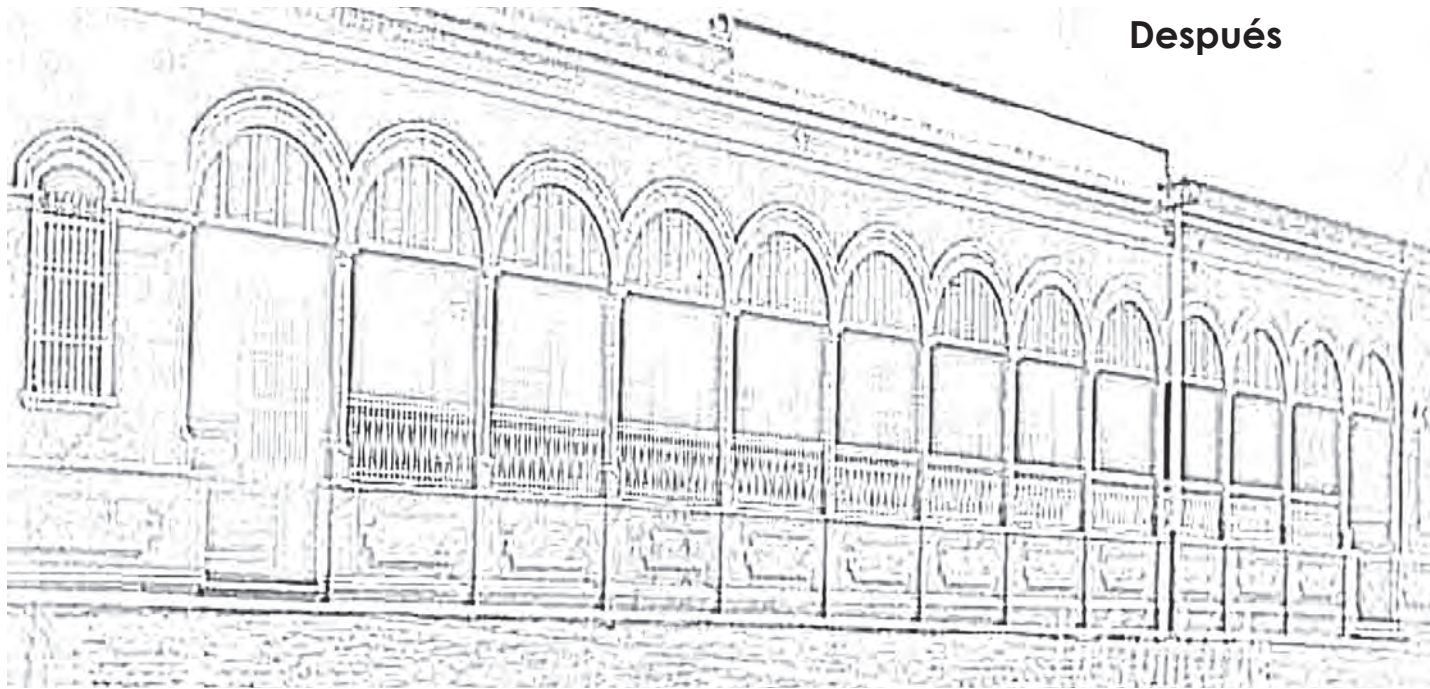
2. En grupo, comenten:
- ¿Cómo es el paisaje en cada imagen?
  - ¿En qué se parecen y en qué son diferentes?
  - ¿Qué cambios tuvo ese lugar a través del tiempo?

3. Observa la siguiente imagen:

**Antes**



4. Imagina que eres habitante de esta localidad y que fuiste testigo de cambios que tuvo al paso del tiempo. Dibuja en la imagen de abajo elementos que expresen cambios en el paisaje.



**Después**

5. En equipo, comparen su dibujo y comenten:  
a) ¿Qué elementos agregaron?  
b) ¿Por qué los dibujaron?



## Cambios en tu localidad



Las personas realizan actividades para satisfacer sus necesidades, por ejemplo, cultivan la tierra, trazan calles y caminos, construyen granjas, casas, escuelas, mercados y hospitales. Esas actividades transforman el paisaje.

1. Investiga en diferentes fuentes cómo era el lugar donde están tu casa y la escuela y cómo es ahora.
  - a) Dibuja cómo era antes y cómo es ahora el lugar donde está tu casa.

Antes

Ahora

- b) Describe cómo era antes y cómo es ahora el lugar donde está tu escuela.

Antes

Ahora

2. En equipo, comenten cómo se transformó el paisaje donde se construyeron sus casas y su escuela.

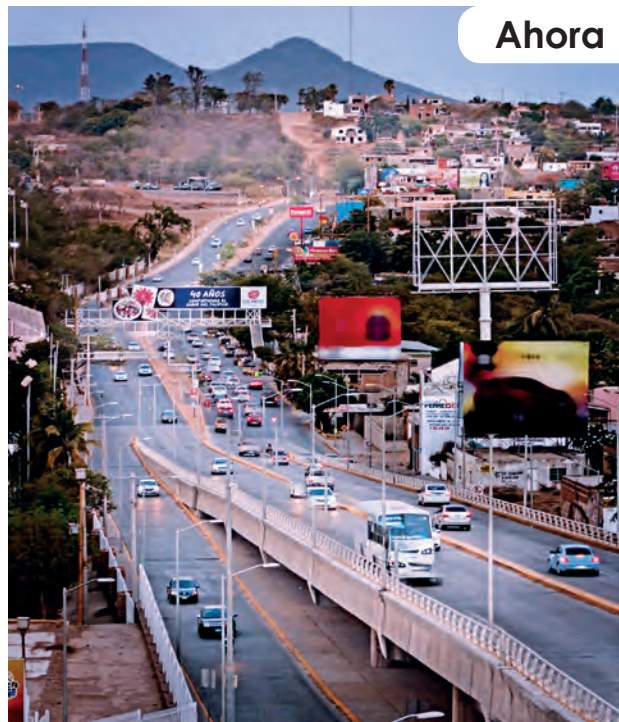
## Servicios que cambian el paisaje

Al aumentar la población en la localidad, se introducen servicios públicos como electricidad, agua potable, drenaje, alumbrado y pavimentación, lo cual provoca cambios en el paisaje.

Antes



Ahora



### No siempre fue así

1. Durante el recorrido de tu casa a la escuela, observa los servicios públicos que hay en tu localidad. Regístralos en tu cuaderno.
2. Comparte tus hallazgos con tu grupo y compara la información que obtuviste.
3. En equipo, elijan un servicio público e indaguen cuándo y cómo llegó a su localidad.
  - a) Lleven al salón folletos, fotografías y recortes de periódicos, revistas y pregunten a adultos mayores.
  - b) Presenten al grupo el resultado de la indagación. Utilicen dibujos u objetos para explicar sus hallazgos.
4. En grupo, comenten qué ha cambiado en el paisaje de su localidad debido a la introducción de servicios públicos.



5. Escribe una noticia para dar a conocer los cambios en el paisaje de tu localidad debido a la introducción de servicios públicos.
- a) Usa la siguiente tabla para organizar la información de tu noticia.

¿Qué sucedió?	
¿Cuándo sucedió?	
¿Dónde sucedió?	
¿Por qué sucedió?	
¿Cómo sucedió?	

- b) Escribe el borrador de tu noticia. En pareja revísenla para mejorarla.



A large, rounded rectangular box with a purple border and a light blue background, containing several horizontal green lines for writing a draft.

- c) En una pared de su escuela, expongan sus noticias para informar a la comunidad escolar.



### Círculo para el bien común

Comenten por qué es necesario que las personas cuenten con servicio de agua potable y por qué es importante hacer un uso responsable de ella.

## Servicios para el bienestar

Además de agua potable, electricidad y drenaje, en la localidad hay otros servicios que requieren las personas para vivir mejor, como educación, salud y recreación.



### Reto para descubrir

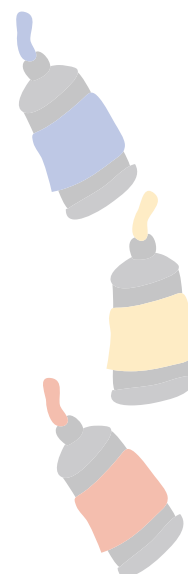
1. Observa las imágenes y escribe el servicio que se proporciona.



a) En equipo, comenten cuáles de estos servicios hay en su localidad.

2. Escribe cómo contribuyen al bienestar de las personas los siguientes servicios:

Servicios	Bienestar que proporcionan
Educación	
Salud	
Recreación	



3. En grupo, comenten qué servicios hacen falta en el lugar donde viven.

## Afectaciones al medio ambiente



Algunas actividades humanas, además de cambiar el paisaje para bienestar de las personas, afectan y contaminan el medio ambiente (suelo, agua, aire) con sustancias tóxicas y basura.

1. En equipo, observen las siguientes imágenes. Comenten, en cada caso, cómo se afecta el medio ambiente.



2. Identifiquen tres actividades que realicen las personas de su localidad y que afecten el medio ambiente.



---

---

---

## Pequeñas acciones, grandes cambios

Las personas generamos gran cantidad de basura. Se calcula que en México cada habitante produce 340 kilos de basura al año. En muchas ocasiones, la basura forma parte del paisaje de las localidades, la encontramos en calles, barrancas, ríos, lagunas y mares.

La basura contamina el medio ambiente y afecta toda forma de vida. ¿Qué sucede en tu localidad?

1. Observa las imágenes y marca con una ✓ las que muestran un problema.



2. En grupo, comenten los problemas identificados. ¿Qué podemos hacer para evitarlos en la localidad?

## Más peces, menos desechos

La campaña Mares Limpios de la ONU Medio Ambiente señala que hay cinco grandes islas de basura que navegan de un país a otro. Limpiar no basta. Los desechos siguen llegando. ¿Qué podemos hacer nosotros y la industria para proteger la vida en los mares?

## Campaña escolar

Una campaña consiste en llevar a cabo una serie de acciones para informar y atender un problema que afecta a una localidad o a un grupo de personas.

1. En grupo, comenten, elijan y escriban el principal problema que afecta al medio ambiente del lugar donde viven.  
\_\_\_\_\_
2. Acuerden y escriban acciones para disminuir o solucionar el problema identificado.

### En casa

#### Acción 1

Blank lined area for writing Action 1 at home.

#### Acción 2

Blank lined area for writing Action 2 at home.

### En la escuela

#### Acción 1

Blank lined area for writing Action 1 at school.

#### Acción 2

Blank lined area for writing Action 2 at school.

3. Lleven a cabo una campaña.
  - a) Informen acerca de las acciones propuestas a compañeros de otros grupos de la escuela y a sus familiares.
  - b) Pidan que los apoyen a realizar las acciones para disminuir o resolver el problema identificado.

## Mis nuevos aprendizajes

1. Dibuja un cambio en el paisaje de tu localidad por la introducción de un servicio público.



2. Explica cómo modifica la vida de las personas ese cambio.

---

---

---

3. Escribe una actividad que realicen las personas de tu localidad y que afecta al medio ambiente.

---

---

---

4. ¿Qué acciones propones para solucionar ese problema?

---

---

---





# Riesgos en mi localidad



## Para empezar

1. Observa la imagen.



2. En grupo, comenten:
- ¿Qué observan en la imagen?
  - Lo que muestra la imagen, ¿representa algún tipo de riesgo?, ¿por qué?

## Afectaciones al paisaje

El paisaje y la vida de las personas pueden ser afectadas por fenómenos naturales (terremotos, huracanes, sequías, erupciones volcánicas) y por la acción humana (minas que contaminan ríos, fábricas que contaminan el aire, tirar basura en calles y drenajes).

1. Observa las imágenes y encierra aquellas donde haya afectaciones por la acción humana.



2. En equipo, comenten las razones de su elección.
  - a) Dialoguen si en su localidad existe algún riesgo ocasionado por fenómenos naturales o por acciones humanas.

## Desastres por fenómenos naturales

Hay fenómenos naturales, como los terremotos, que no se sabe en qué momento ocurrirán; otros, como las erupciones volcánicas o los huracanes, se pueden predecir debido a los avances científicos y tecnológicos que utilizan los especialistas: computadoras, aparatos e instrumentos de medición.

1. Compara las imágenes y descríbelas en tu cuaderno.



► Puente Negro, Culiacán (Sinaloa)

2. En grupo, compartan sus descripciones.
3. Investiguen, en diferentes fuentes, dos desastres por fenómenos naturales que hayan ocurrido en su municipio o estado, y completen la tabla.

Fenómenos naturales	Cambios en el paisaje y en la vida de las personas

4. En grupo, comenten qué fenómeno natural provoca más desastres en su localidad y por qué pasa eso.

## Desastres por acciones humanas

Las personas también pueden provocar desastres por descuido, accidente o de manera intencional, por ejemplo, arrojar desechos a un río lo contamina y una fogata mal apagada puede ocasionar un incendio forestal.



1. En equipo, lean y comenten qué sucede en la localidad donde vive Manuel.

¿Qué pasa con la pesca?

Cuando yo era niña, mi papá salía a pescar a la bahía de Santa María en Angostura, Sinaloa, y regresaba con la cantidad de peces y mariscos suficientes para comer, vender una parte y comprar ropa, el calzado, así como lo necesario para ir a la escuela.

La pesca en la bahía de Santa María se ha reducido con el tiempo debido a la sobreexplotación de las especies marinas y a la contaminación de las aguas por los pesticidas que llegan de los valles agrícolas de los municipios de Angostura y Salvador Alvarado

2. Elaboren en su cuaderno una historieta que cuente un riesgo por acción humana en su localidad o municipio y cómo han cambiado el paisaje y la vida de las personas.
3. Presenta tu historieta al grupo.

## No siempre fue así

En diferentes momentos han sucedido desastres en algunas localidades, que, además de ocasionar daños materiales y pérdidas humanas, modifican el paisaje.

1. Observa y lee el pie de cada imagen.



### Visita la biblioteca

Para conocer más acerca de estos fenómenos naturales, lee *Los huracanes*, de Ernesto Márquez Nerey, en la Biblioteca Escolar.

2. En equipo, comenten los cambios en el paisaje por estos desastres.
  - a) Escriban en su cuaderno cómo cambió la vida de las personas en esos lugares.

## Los desastres en el tiempo

1. En equipo, revisen la página anterior y ubiquen los desastres mencionados en la década que corresponde.

1940      1950      1960      1970      1980

▶ Ciclón Liza

### Línea del tiempo



1990      2000      2010      2020

▶ Huracán Ismael

2. En grupo, compartan sus líneas del tiempo y comenten cuáles corresponden a desastres por fenómenos naturales o por acción humana. Respondan las preguntas:

a) ¿Qué hicieron para ubicar los desastres en la línea del tiempo?

---



---

b) ¿Cuál desastre es el más antiguo y cuál el más reciente?

---

3. Investiga si sucedieron desastres en tu localidad o municipio en los últimos veinte años. En tu cuaderno, traza una línea del tiempo y ubícalos.
4. En grupo, comenten cuál fue el desastre más devastador y qué daños ocasionó.



### Otros lugares

En 2018, en Tultepec, Estado de México, ocurrieron explosiones en los talleres de fabricación de fuegos artificiales debido al mal manejo del producto pirotécnico. Este incidente dejó graves afectaciones a la población.

## Señales para prevenir

Para alertar a la población ante un posible riesgo, se usan señales que previenen o indican cómo proceder para no sufrir daños.



Mazatlán es un puerto situado en el estado de Sinaloa, muy visitado por turistas nacionales e internacionales. Las personas que disfrutan sus playas deben estar atentas a los colores de los banderines que advierten si las aguas del mar son seguras para bañarse.

1. De acuerdo con los colores de los banderines, ¿cuál indica que no hay riesgo?

### Reto para descubrir

También existen otras señales que nos alertan ante posibles riesgos. Realiza lo siguiente:



1. En equipo, analicen y escriban qué mensaje dan estas señales y encierren las que alertan sobre posibles riesgos:



2. Investiga qué señales de alerta ante posibles riesgos hay en tu escuela, localidad y municipio.



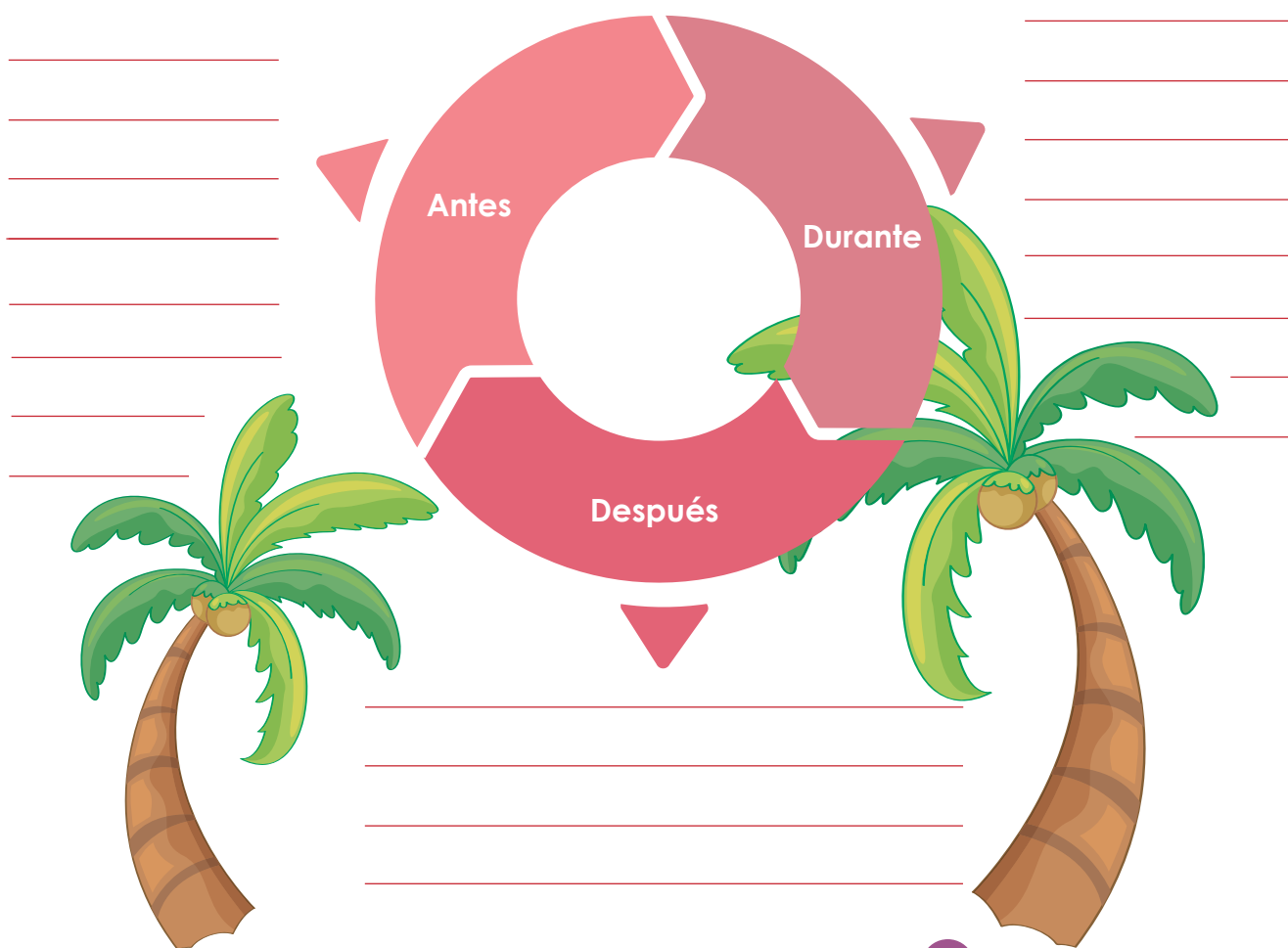
3. En tu cuaderno, con las imágenes que aparecen en el recortable 3, pega el croquis y las señales correspondientes.

## Plan de acción ante un riesgo

Las personas que han sufrido afectaciones en su localidad, como resultado de un fenómeno natural o de una acción humana, tienen experiencia para saber qué hacer en caso de alguna emergencia.

1. En grupo, escriban una situación de riesgo en su localidad o municipio.

- a) Anoten acciones que se pueden llevar a cabo para prevenir daños.



Círculo para el bien común 

Dialoguen acerca de los riesgos que hay en su localidad y qué deben hacer para cuidarse.



## El mapa de riesgos

Es recomendable que las poblaciones elaboren un mapa de riesgos, ya que sirve para saber dónde están los peligros en la localidad.

### Imaginemos el croquis



1. En grupo, con ayuda de su maestro, construyan una maqueta de su localidad en un lugar amplio de la escuela.
  - a) Reúnan materiales, como cajas vacías, piedras, trozos de madera, entre otros materiales, para simular los elementos de la localidad (escuela, mercado, río, cerro).
  - b) En el lugar elegido, tracen con gis las calles o caminos y coloquen cada elemento de la localidad usando los materiales que reunieron.
  - c) Dibujen señales de alerta para marcar los lugares donde hay posibles riesgos: río que se desborda, cerro que se desgaja, torres con cables de alta tensión, zona donde pasan ductos de gas o gasolina.
2. Toma como base la maqueta y traza en tu cuaderno un croquis, al que llamaremos *mapa de riesgos*.
  - a) Explica el contenido de tu mapa de riesgos a la comunidad escolar para reflexionar sobre la importancia de la prevención.



## Mis nuevos aprendizajes

1. Observa las imágenes y realiza las actividades.



a) Describe lo que ocurrió.

---

---

b) ¿Por qué ocurrió?

---

---

c) ¿Qué cambió en el paisaje?

---

---

2. Marca con una ✓ el origen del desastre.

Por fenómeno natural       Por acción humana

3. Anota dos acciones para prevenir dicho desastre.

---

---

# Mi localidad en la entidad

## Para empezar



1. Observa las imágenes.

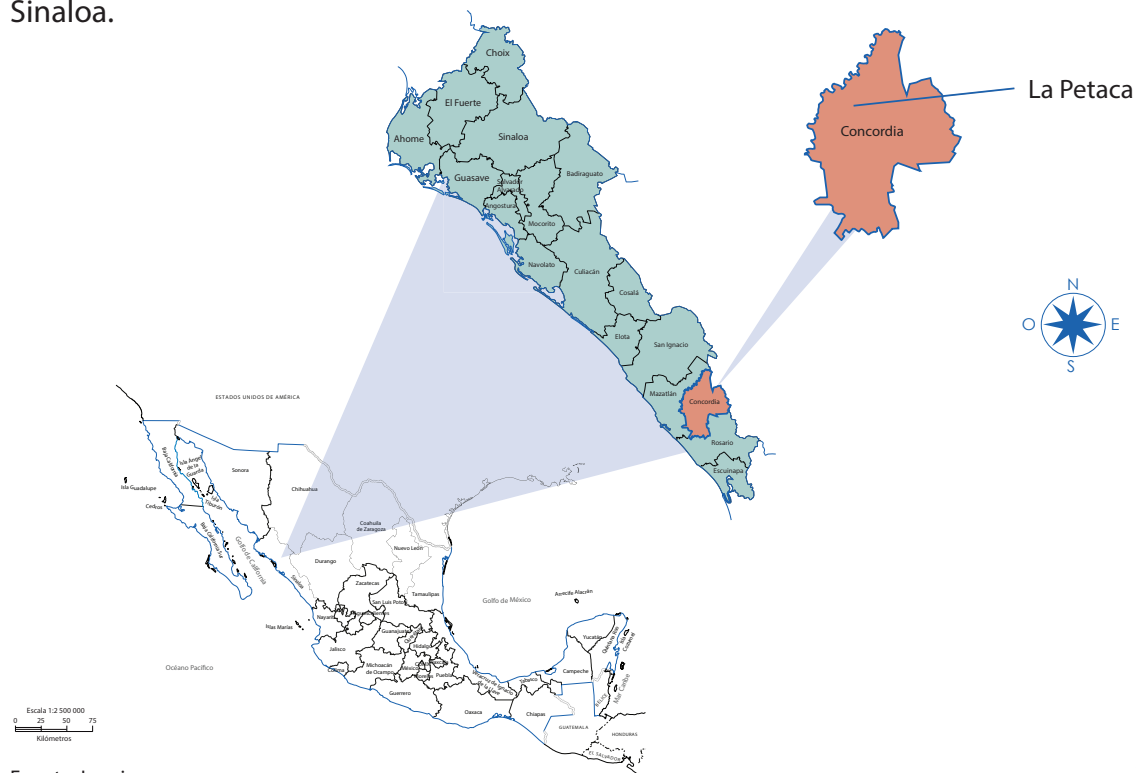


2. En grupo comenten:

- ¿Qué se representa en la imagen?
- ¿Por qué están representados de diferente tamaño la localidad, el municipio y la entidad?

## La entidad donde vivo

Recuerda que tu localidad pertenece a un municipio y que éste es parte de una entidad federativa. Por ejemplo, la localidad La Petaca pertenece al municipio de Concordia, uno de los 18 municipios de Sinaloa.



Fuente: Inegi.

La República Mexicana está integrada por 32 entidades federativas.

1. ¿Cómo se llama la entidad dónde vives?

---

2. Con apoyo de tu maestro, anota lo que se te pide.

Nombre de tu entidad	Nombre de tu municipio	Nombre de tu localidad

## Nombre de mi entidad



Todas las entidades federativas tienen un nombre con un significado de acuerdo con su origen e historia. Por ejemplo, la palabra *Sinaloa* proviene de una combinación cahita, tarasca y náhuatl. Ésta es una versión, pero existen otras. Indaguen otra versión sobre el origen del nombre de su entidad.

1. Investiguen en diversas fuentes lo que se pide.

### Nombre de tu entidad federativa

\_\_\_\_\_

Significado del nombre  
de tu entidad.

\_\_\_\_\_

\_\_\_\_\_

\_\_\_\_\_

\_\_\_\_\_

\_\_\_\_\_

\_\_\_\_\_

\_\_\_\_\_

\_\_\_\_\_

\_\_\_\_\_

\_\_\_\_\_

\_\_\_\_\_

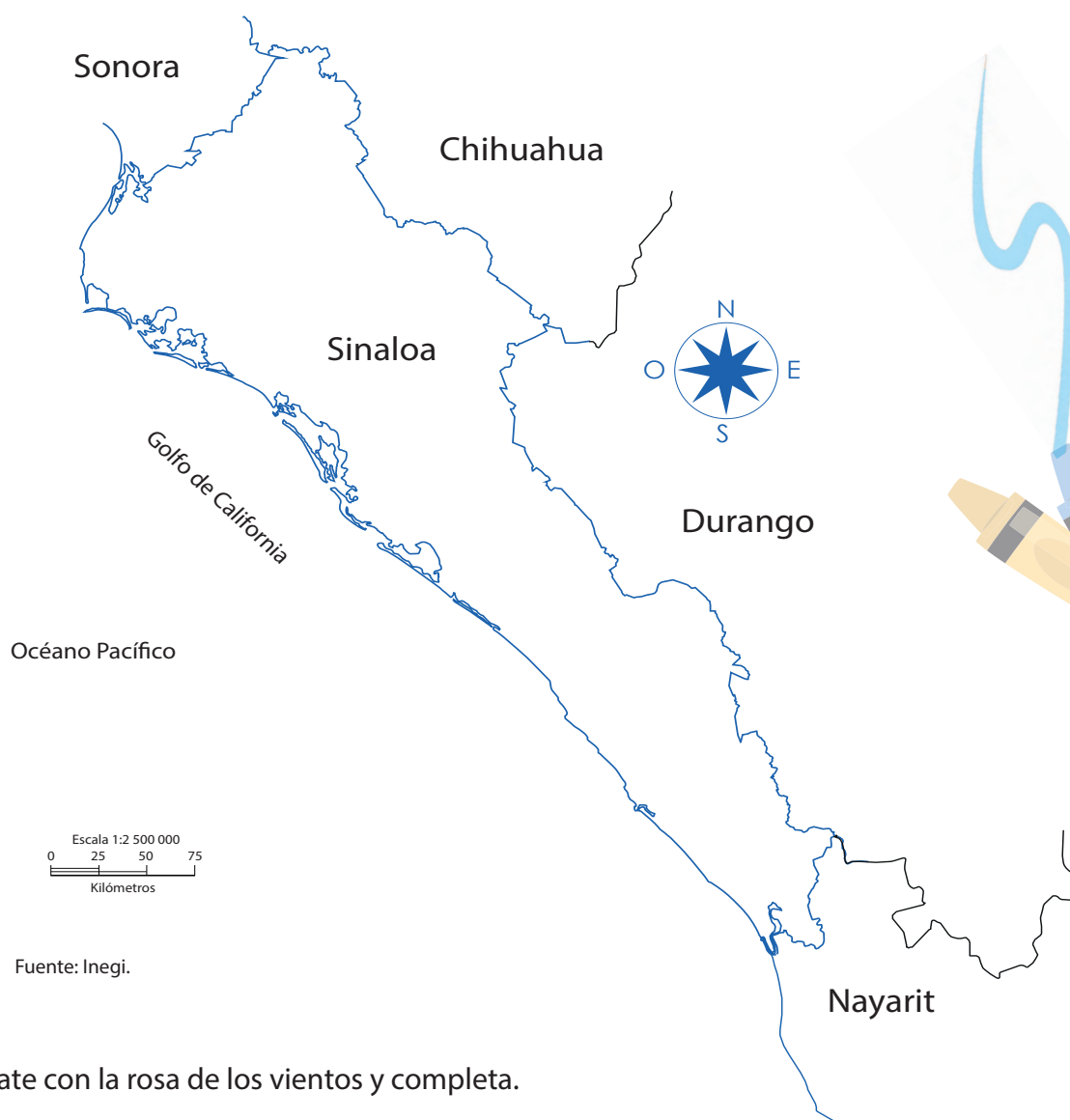
Dibujo representativo.

2. En grupo, comenten cuál es el origen del significado del nombre de Sinaloa; por ejemplo, si procede de un elemento natural, un personaje de la historia, una lengua indígena u otro.

## El mapa de mi entidad federativa

La entidad federativa donde vives tiene un territorio con límites definidos que están representados en el mapa de la República Mexicana, así como una ciudad capital.

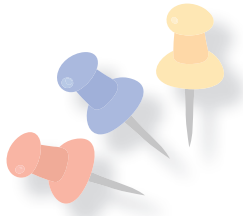
1. Con ayuda de tu maestro, realiza lo siguiente:
  - a) En un mapa mural sigue con tu dedo los límites de Sinaloa.
  - b) ¿Qué forma tiene? ¿Qué tamaño tiene tu entidad respecto a las demás?
  - c) En el mapa, marca la ubicación de la capital de la entidad, la cabecera de tu municipio y tu localidad. Escribe sus nombres.



2. Apóyate con la rosa de los vientos y completa.

Mi municipio se ubica al \_\_\_\_\_ de la capital de Sinaloa.

## Colindancias



Las localidades, los municipios y las entidades tienen colindancias, es decir, territorios que son vecinos.

### Reto para descubrir

1. Con apoyo de tu maestro, escribe en la tabla el nombre de los municipios colindantes con el tuyo.

En el norte

En el sur

En el este

En el oeste

Colindancias





2. Observa el mapa y anota las entidades colindantes con Sinaloa y coloréalos con diferentes colores.

En el norte

En el sur

En el este

En el oeste

Colindancias






## Diversidad natural en mi entidad

La riqueza natural de México representa uno de sus recursos más importantes. En las entidades federativas encontramos bosques, cadenas montañosas, zonas desérticas, selvas, humedales, pantanos, lagunas, manglares, mares y playas.

1. En equipo, investiguen en diferentes fuentes (libro de texto, Biblioteca de Aula y Escolar, entre otras) la diversidad de paisajes que hay en Sinaloa. Escribanlos.

---

---

---

2. Dibuja un paisaje representativo de Sinaloa.



### Acción por el clima

El cambio climático obliga a los gobiernos a tomar medidas de protección al ambiente, como la Reserva de la Biosfera de Montes Azules, Chiapas, área protegida por poseer una enorme biodiversidad en el continente. Cuidemos ese territorio.



## Diversidad cultural en mi entidad



Las entidades federativas que integran la República Mexicana comparten rasgos culturales que las caracterizan, como artesanías, platillos típicos, festividades, tradiciones y costumbres, construcciones, vestigios arqueológicos y otros.

1. Investiga en diversas fuentes algunos aspectos de la cultura de Sinaloa y marca si están presentes en el lugar donde vives.

Nombre de mi localidad: _____		
Rasgo cultural	Nombre	¿Existe en mi localidad? Sí/No
Leyendas		
Comida		
Música		
Juegos		
Danzas		
Artesanías		
Monumentos históricos		
Otro: _____		



### Círculo para el bien común

Comenten acerca de la diversidad y riqueza cultural de Sinaloa y cómo se sienten de pertenecer a esa pluralidad.

## Mis nuevos aprendizajes

1. En equipo, con ayuda del maestro, definan cómo hacer un folleto sobre Sinaloa.
  - a) Recuerden que pueden incluir los temas que investigaron.
    - Nombre de la entidad y su significado
    - Ubicación en la República Mexicana
    - Entidades federativas colindantes
    - Ubicación del municipio y la localidad en la entidad federativa
    - Diversidad natural
    - Diversidad cultural
  - b) Incluyan un mensaje para animar a otras personas a visitar la entidad.



2. Compartan su folleto con otros grupos de la escuela y con sus familiares. Después, inténgrenlo a la Biblioteca de Aula.



# Proyecto 1

## Plan de acción ante situaciones de riesgo

En la secuencia “Riesgos en mi localidad” estudiaste que existen fenómenos naturales y actividades humanas que pueden provocar desastres. Para evitar daños a las personas y a sus bienes es importante saber qué hacer ante situaciones de riesgo como las siguientes:



1. En grupo, reflexionen y comenten:
  - a) ¿Cuáles son los riesgos que hay en su localidad?
  - b) ¿Por qué son un riesgo?

## Aprendamos de la experiencia

Las personas y comunidades que han vivido un desastre cuentan con experiencias que les permiten planear acciones para estar preparadas ante emergencias que puedan ocurrir en un futuro.

1. En equipo, consulten la línea del tiempo que realizaron en su cuaderno. Escriban qué desastre afectó más a la localidad o municipio donde viven y marquen con una ✓ la causa que lo provocó.

Desastre	Lo provocó
	<input type="checkbox"/> Fenómeno natural
	<input type="checkbox"/> Actividad humana

2. Comenten lo que saben de ese desastre, qué lo ocasiona, qué daños provoca, cómo afecta la vida de las personas.

Lo que sabemos

3. Elaboren preguntas de lo que les interesa saber del fenómeno natural o de la actividad humana que provocó el desastre.

Lo que nos interesa saber

4. Elijan las fuentes que usarán para obtener la información con la que resolverán sus preguntas.

Fuentes de información	¿Cuáles?
Personas	
Libros	
Folletos y carteles	
Periódicos	

5. Organicen equipos para investigar acerca de las preguntas que plantearon en el punto 3 y escriban la información en su cuaderno.

- Elijan la forma en que el equipo presentará los resultados de la investigación.
- Hagan las presentaciones de cada equipo.
- Discutan y lleguen a una conclusión que responda la pregunta:

¿qué podemos hacer para evitar que un riesgo se convierta en un desastre?

**Visita la biblioteca**

Para saber más sobre riesgos, lee *Desastres naturales. ¿Cómo actuar antes, durante y después?*, de Clemencia Guzmán Martínez, en la Biblioteca Escolar.



## Preparemos un plan de acción

1. En equipo, decidan el nombre del plan.



\_\_\_\_\_

2. Escriban para qué es su plan.

\_\_\_\_\_  
\_\_\_\_\_

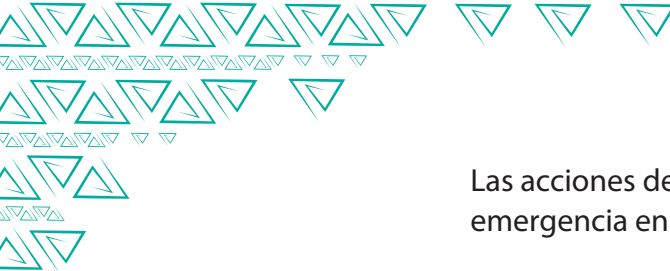
3. Escriban acciones para prevenir desastres en su localidad. Pueden guiarse de las que escribieron en la página 93.

**Acciones preventivas**

\_\_\_\_\_  
\_\_\_\_\_  
\_\_\_\_\_  
\_\_\_\_\_

4. Escriban por qué son importantes esas acciones.

\_\_\_\_\_  
\_\_\_\_\_  
\_\_\_\_\_  
\_\_\_\_\_



Las acciones de prevención sirven para saber qué hacer ante una emergencia en tres momentos: antes, durante y después.

En las zonas donde llueve mucho, por ejemplo, las personas pueden hacer lo siguiente:

Inundación por lluvias y basura	
Antes	<ul style="list-style-type: none"><li>○ Conocer rutas de evacuación.</li><li>○ Preparar la mochila de emergencia.</li></ul>
Durante	<ul style="list-style-type: none"><li>○ Evacuar rápidamente por la ruta más corta.</li><li>○ Ubicarse en lugares altos (cerros, lomas).</li></ul>
Después	<ul style="list-style-type: none"><li>○ Revisar los daños causados por el fenómeno.</li><li>○ Mantener informadas a las personas de la localidad.</li></ul>

5. Organicen en tres momentos las acciones que escribieron.

Antes

Durante

Después

### Círculo para el bien común

Dialoguen acerca de la forma en que cada uno puede participar en las acciones propuestas.

6. Difundan su plan de acción.
  - a) Organicen un evento para presentar su plan: mesa redonda, foro, conferencia, otro.
  - b) Difundan el plan por diferentes medios: cartel, folleto, correo electrónico, etcétera.

## Valoro mi participación

1. Reflexiona acerca de tu participación en el proyecto. Marca con una ✓ la casilla que consideres adecuada.

Yo...	Sí	No	A veces
colaboré en la realización del plan de acción.			
fui responsable en las actividades que realizamos.			
expresé mis opiniones para la elaboración del plan de acción.			
escuché y respeté las opiniones de mis compañeros.			
me sentí contento de colaborar.			
considero que es importante tener siempre un plan de acción ante un riesgo.			

2. Responde las siguientes preguntas:
  - a) ¿Qué dificultades tuve al realizar el plan de acción?

---

- b) ¿Qué debo mejorar para el próximo proyecto?

---







# Evaluación

1. Elige uno de los grupos de convivencia a los que perteneces y escribe.

a) Nombre del grupo:

\_\_\_\_\_

b) ¿Por qué perteneces a ese grupo?

\_\_\_\_\_

\_\_\_\_\_

c) Describe qué hacen para convivir respetuosamente.

\_\_\_\_\_

\_\_\_\_\_

2. Realiza lo que se pide.

Dibuja un servicio público de tu localidad construido recientemente	Escribe los cambios que provocó en el paisaje

a) ¿Cómo se transformó la vida cotidiana de las personas al introducir ese servicio?

\_\_\_\_\_

\_\_\_\_\_

3. Escribe elementos de la diversidad de tu entidad.

Diversidad natural	Diversidad cultural
a) _____	a) _____
b) _____	b) _____

4. Dibuja una señal de tu localidad y el riesgo que previene.

Señal	Riesgo que previene

5. Realiza lo que se indica.

a) Escribe el nombre de tu localidad.

\_\_\_\_\_

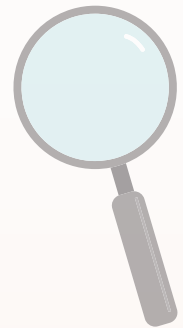
b) ¿A qué municipio pertenece tu localidad?

\_\_\_\_\_

c) ¿A qué entidad pertenecen tu municipio y localidad?

\_\_\_\_\_

d) Colorea en el mapa las colindancias de Sinaloa. ¿Con qué limita al oeste? \_\_\_\_\_



# Memorama de trabajos

# Recortable 1



**Cuida el orden y la seguridad.  
A ella puedes acudir si te encuentras perdido o en algún problema.**

**Gracias a él, las calles y nuestros parques se encuentran limpios.**

**Cuando nos enfermamos, vamos con ella para mejorar nuestra salud.**

**Cuando hay incendios, se le llama y apaga el fuego. También participa en el rescate de personas.**

**Da mantenimiento al sistema de agua potable y repara las fugas para que llegue agua a tu casa.**

**Arregla las calles y los servicios públicos.**

## Tarjetas de grupos de convivencia

## Recortable 2

Instrucciones para jugar:

1. Recortar todas las tarjetas con imagen y nombre.
2. Hacer equipos de dos niños.
3. Colocar las tarjetas bocabajo.
4. El primer jugador toma dos tarjetas y, si corresponde la imagen con el nombre, se lleva las tarjetas. Si no corresponden, se colocan las tarjetas en el mismo lugar y sigue su compañero. Gana quien reúna más pares.



**Familia**



**Equipo de futbol**



**Equipo de beisbol**



**Grupo de teatro**



**Grupo de música**



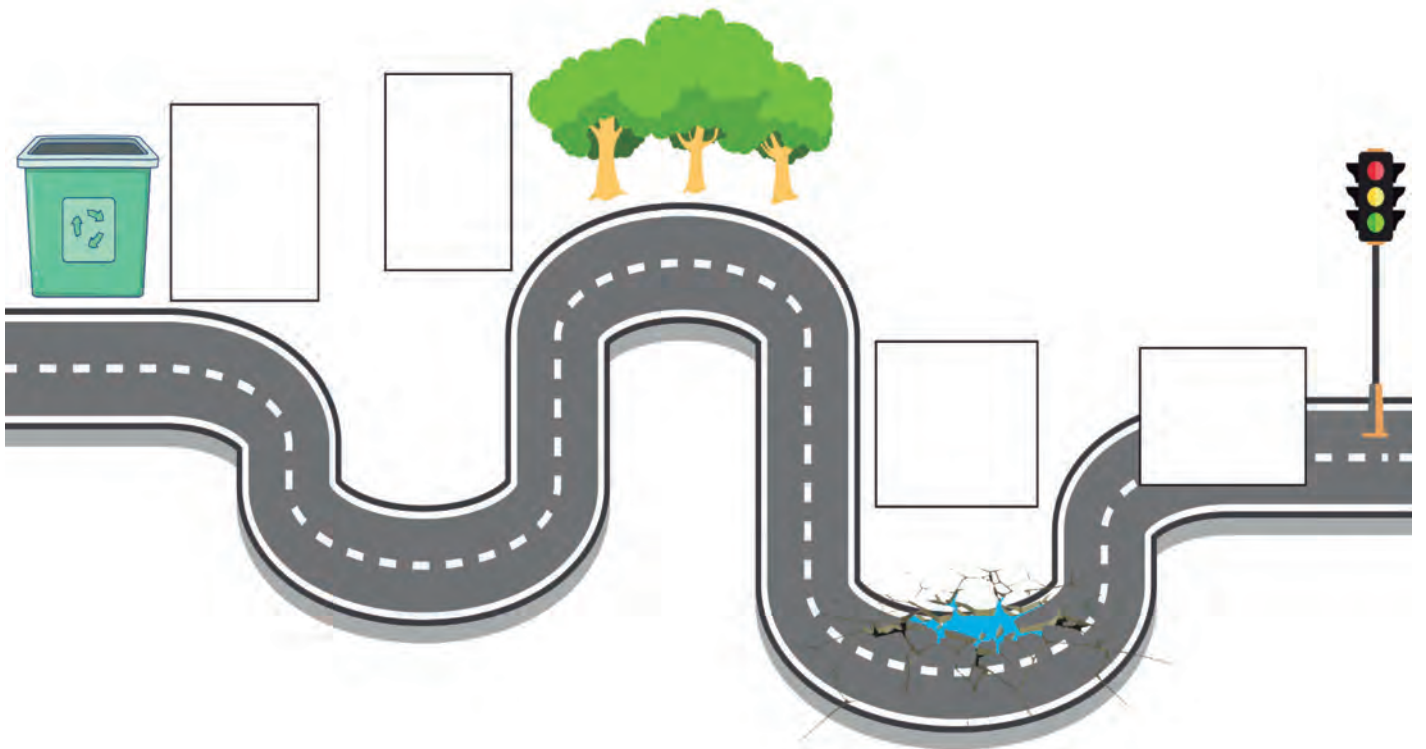
**Grupo de escuela**



**Banda de guerra**



**Grupo de convivencia**







## Piezas del escudo estatal

## Recortable 6

Instrucciones:

Recorta cuidadosamente las partes del escudo sinaloense, aplícales pegamento y únelas en una página de tu cuaderno.

