

Sinaloa

La entidad donde vivo

Tercer grado

Sinaloa

La entidad donde vivo

Culto de los montes, Diske Uno

Esta obra busca enaltecer y transmitir respeto y orgullo por las culturas y etnias indígenas mexicanas, las cuales se conectan y se fusionan con la naturaleza, con la tierra. Al norte del estado de Sinaloa se encuentra la etnia mayo yoreme, la cual se ha ido perdiendo porque las nuevas generaciones se avergüenzan de sus costumbres y de hablar la lengua; por ello, en esta obra se plasma la cultura para que las nuevas generaciones no se olviden de sus raíces. Lleva por nombre *Culto de los montes*, ya que es así como los yoremes llaman a la danza del venado. En ella participan el venado y el pascola, que está a su lado derecho, y, a su lado izquierdo, está el fariseo, que sólo aparece en Semana Santa haciendo una peregrinación para encontrarse con el venado. Todo esto es un ritual para purificarse y entregarse a la madre tierra. Los mayos yoremes se dedican a la pesca y la agricultura; por eso están parados en un campo de maíz. Atrás se encuentra el río y al fondo la presa Luis Donaldo Colosio (Huites) representativa del estado.

Secretaría de Educación Pública
Delfina Gómez Álvarez

Subsecretaría de Educación Básica
Martha Velda Hernández Moreno

Dirección General de Materiales Educativos
Marx Arriaga Navarro

Coordinación de contenidos
Alberto Sánchez Cervantes

Supervisión de contenidos
Eulalio Vicente Mayorga Cervantes

Revisión de contenidos
Daniel Alatorre Reyes, Marlén Hideroa Álvarez

Revisión técnico-pedagógica
Francisco Ramón Morgan Moreno

Coordinación editorial
Raúl Godínez Cortés

Supervisión editorial
Jessica Mariana Ortega Rodríguez

Supervisión de la serie
Diana Karina Hernández Castro

Edición
David Jiménez Ixta, Alejandro Silva Solís

Colaboración editorial
Patricia Isabel Barrera Contreras

Producción editorial
Martín Aguilar Gallegos

Preprensa
Citlali María del Socorro Rodríguez Merino

Iconografía
Irene León Coxtinica

El presente libro de texto gratuito ha sido elaborado por la autoridad educativa local en ejercicio de las facultades establecidas en los artículos 113, fracción IV; 114, fracción III, de la Ley General de Educación, así como 23, fracción X, del Reglamento Interior de la Secretaría de Educación Pública (última modificación publicada en el *Diario Oficial de la Federación* el 15 de septiembre de 2020). En ese sentido, el uso y respeto a la propiedad intelectual de terceros, de los textos, mapas, fotografías e imágenes; y cualquier otro elemento al interior de este material educativo, son responsabilidad y producto de la selección y organización del contenido realizadas por la entidad correspondiente.

Portada
Diseño: María Antonieta Cruz Galicia
Obra: *Culto de los montes*, 2020, Diske Uno, acrílico sobre lienzo, 90 × 70 cm.

Autoría
Asdrúval Mendivil Leyva, Nicolás Vidales Soto, Andrés Moisés González Loyola, Martha Icela López Salazar, Luis Enrique Silva Peña

Servicios editoriales
Solar, Servicios Editoriales, S. A. de C. V.

Edición
Elizabeth González González

Diseño y diagramación
Roberto Flores Angulo, Rosa Virginia Cruz Cruz

Ilustración
Carolina Tovar González, Roberto Flores Angulo

Iconografía
Asdrúval Mendivil Leyva, Nicolás Vidales Soto, Andrés Moisés González Loyola, Martha Icela López Salazar, Luis Enrique Silva Peña, Óscar Natividad Sarmiento Soto, Marco Polo Amarillas Vargas, Martha Julia Lizárraga Fernández, Claudia Bravo Cázares, Ramona Dávalos Salazar

Primera edición, 2020
Primera reimpresión, 2021 (ciclo escolar 2021-2022)

D. R. © Secretaría de Educación Pública, 2020,
Argentina 28, Centro,
06020, Ciudad de México

ISBN: 978-607-551-473-4

Impreso en México
DISTRIBUCIÓN GRATUITA-PROHIBIDA SU VENTA

Agradecimientos

La Secretaría de Educación Pública (SEP) agradece a la Organización de las Naciones Unidas para la Educación, la Ciencia y la Cultura (UNESCO) su participación en la elaboración de este libro.

Agradecimiento especial al Grupo Sinaloa, club de fotografía, por compartir lo mejor de la naturaleza, de nuestra gastronomía, paisajes, fauna, flores, cultura, oficios, arte y todo lo que capta nuestra mirada para ofrecer una mirada bella de nuestra tierra. Este club siempre tuvo la disposición para ir por la imagen que esta obra requería de cada uno de los rincones de nuestra entidad.

En los materiales dirigidos a las educadoras, las maestras, los maestros, las madres y los padres de familia de educación preescolar, primaria y secundaria, la SEP emplea los términos: niño(s), adolescente(s), jóvenes, alumno(s), educadora(s), maestro(s), profesor(es), docente(s) y padres de familia aludiendo a ambos géneros, con la finalidad de facilitar la lectura. Sin embargo, este criterio editorial no demerita los compromisos que la SEP asume en cada una de las acciones encaminadas a consolidar la equidad de género.

Presentación

Tienes en tus manos un libro que es parte del esfuerzo de la Secretaría de Educación Pública por proporcionarte a ti y a tus compañeros una educación para que tengan una mejor vida y amen cada vez más a nuestro país, México.

Consideramos que quien conoce su lugar de origen aprende a valorar lo que le rodea. Por eso es bueno que conozcas el estado donde vives, su gente, sus características, tradiciones e historia. También, conocer a tu gente, comunidades y territorio te alentará a cuidar mejor tu medio ambiente y a buscar el bienestar colectivo.

Las personas que intervinieron en la elaboración de este libro son maestras y maestros de tu entidad que se han vuelto expertos en los contenidos, los cuales te harán sentir orgulloso del lugar donde vives.

El uso que le des a este material fortalecerá tus conocimientos. Por ello, te invitamos a compartir tu opinión y propuestas, así como las de tus familiares, maestras y maestros, enviándolas a la Dirección General de Materiales Educativos de la Secretaría de Educación Pública, al correo electrónico: librosdetexto@nube.sep.gob.mx.



Índice

Presentación	3
Conoce tu libro	6
Bloque 1 El paisaje en mi localidad	10
Secuencia 1 Lo que sé	12
Secuencia 2 La vida en mi localidad	14
Secuencia 3 Las familias de mi localidad	24
Secuencia 4 Los trabajos en mi localidad	34
Secuencia 5 Nos organizamos en mi localidad	44
Secuencia 6 Mi localidad en el municipio	54
Evaluación	62
Bloque 2 Convivencia y cambio en mi localidad	64
Secuencia 7 Mis grupos de convivencia	66
Secuencia 8 Mi localidad cambia	76
Secuencia 9 Riesgos en mi localidad	86
Secuencia 10 Mi localidad en la entidad	96
Proyecto 1 Plan de acción ante situaciones de riesgo	104
Evaluación	110



Conoce tu libro

El libro que tienes en tus manos, *Sinaloa. La entidad donde vivo*, fue elaborado especialmente para ti. Con este libro podrás conocer mejor la localidad donde vives y otros lugares. En sus páginas encontrarás actividades para que indagues, observes, reflexiones, analices y aprendas más acompañado de tu maestro, tus compañeros de grupo y tu familia.

Tu libro está dividido en tres apartados llamados *bloques*. Los identificarás porque cada uno inicia con una gran fotografía como ésta:



Dentro de cada bloque encontrarás lo siguiente:



Para empezar

Contiene imágenes, textos y preguntas para iniciar un diálogo sobre el tema de estudio.

Rutinas de aprendizaje

Reto para descubrir

¿Sabes cuáles son los lugares que inspiran en sus...? ¿Sabes cuáles son en...

Elabora un croquis que muestre el desarrollo de tu localidad y su crecimiento en el tiempo.

Comenten acerca de la importancia de vivir en un país en el que las personas respetan sus costumbres, valores, creencias, tradiciones y diferencias. Compartan cómo conviven en las localidades, las instituciones y los servicios.

Círculo para el bien común

Comenten acerca de la diversidad y cómo se sienten de pertenecer a esa pluralidad.

Reto para descubrir

Actividades para investigar y descubrir cómo es tu localidad y los hechos que han sucedido en ella.



Imaginemos el croquis

Actividades para representar y ubicar, mediante dibujos y símbolos, lugares importantes para ti y las familias de tu localidad.

Imaginemos el croquis

Tu maestro: municipio donde vives.

1. Realiza un croquis en una hoja blanca. No olvides incluir:

- El nombre de tu localidad.
- El nombre de tu familia.
- Los lugares importantes que hay en tu localidad.
- Los lugares importantes que hay en tu familia.
- Los lugares importantes del municipio.

2. Comparte con tus compañeros tu croquis.

En el norte:

En el sur:

En el este:

En el oeste:

3. En grupos, comenten las diferencias que encuentran en los croquis que elaboraron.

Diversidad cultural en mi entidad

Las entidades federativas que integran la República Mexicana comparten rasgos culturales que las caracterizan, como artesanías, platillos típicos, festividades, tradiciones y costumbres, construcciones, vestigios arqueológicos y otros.

1. Investiga en diversas fuentes algunos aspectos de la cultura de Simulca y marca si están presentes en el lugar donde vives.

Rasgo cultural	¿Existe en mi localidad?
Artesanía	<input type="checkbox"/>
Platillo	<input type="checkbox"/>
Festividad	<input type="checkbox"/>
Tradiciones	<input type="checkbox"/>
Costumbres	<input type="checkbox"/>
Construcciones	<input type="checkbox"/>
Vestigios arqueológicos	<input type="checkbox"/>

Círculo para el bien común

Comenten acerca de la diversidad y cómo se sienten de pertenecer a esa pluralidad.

Círculo para el bien común

Espacio para expresar tus opiniones, escuchar a los demás y lograr acuerdos.

No siempre fue así

Actividades para escuchar relatos, revisar fotos y diversos objetos a fin de identificar los cambios a través del tiempo en el lugar donde vives.

No siempre fue así

Los medios de transporte, se transforman, desaparecen o simplemente no existían.

1. Investiga en diversas fuentes qué medios de transporte se utilizaban antes para trasladarse de tu localidad a otros lugares del municipio, de Toluca o del país.

2. Con la información recabada, elige un transporte y realízalo en un croquis.

3. Con la información recabada, elige un transporte y realízalo en un croquis.

4. Con la información recabada, elige un transporte y realízalo en un croquis.

5. Con la información recabada, elige un transporte y realízalo en un croquis.

6. Con la información recabada, elige un transporte y realízalo en un croquis.

7. Con la información recabada, elige un transporte y realízalo en un croquis.

8. Con la información recabada, elige un transporte y realízalo en un croquis.

9. Con la información recabada, elige un transporte y realízalo en un croquis.

10. Con la información recabada, elige un transporte y realízalo en un croquis.

11. Con la información recabada, elige un transporte y realízalo en un croquis.

12. Con la información recabada, elige un transporte y realízalo en un croquis.

13. Con la información recabada, elige un transporte y realízalo en un croquis.

14. Con la información recabada, elige un transporte y realízalo en un croquis.

15. Con la información recabada, elige un transporte y realízalo en un croquis.

16. Con la información recabada, elige un transporte y realízalo en un croquis.

17. Con la información recabada, elige un transporte y realízalo en un croquis.

18. Con la información recabada, elige un transporte y realízalo en un croquis.

19. Con la información recabada, elige un transporte y realízalo en un croquis.

20. Con la información recabada, elige un transporte y realízalo en un croquis.

21. Con la información recabada, elige un transporte y realízalo en un croquis.

22. Con la información recabada, elige un transporte y realízalo en un croquis.

23. Con la información recabada, elige un transporte y realízalo en un croquis.

24. Con la información recabada, elige un transporte y realízalo en un croquis.

25. Con la información recabada, elige un transporte y realízalo en un croquis.

26. Con la información recabada, elige un transporte y realízalo en un croquis.

27. Con la información recabada, elige un transporte y realízalo en un croquis.

28. Con la información recabada, elige un transporte y realízalo en un croquis.

29. Con la información recabada, elige un transporte y realízalo en un croquis.

30. Con la información recabada, elige un transporte y realízalo en un croquis.

31. Con la información recabada, elige un transporte y realízalo en un croquis.

32. Con la información recabada, elige un transporte y realízalo en un croquis.

33. Con la información recabada, elige un transporte y realízalo en un croquis.

34. Con la información recabada, elige un transporte y realízalo en un croquis.

35. Con la información recabada, elige un transporte y realízalo en un croquis.

36. Con la información recabada, elige un transporte y realízalo en un croquis.

37. Con la información recabada, elige un transporte y realízalo en un croquis.

38. Con la información recabada, elige un transporte y realízalo en un croquis.

39. Con la información recabada, elige un transporte y realízalo en un croquis.

40. Con la información recabada, elige un transporte y realízalo en un croquis.

41. Con la información recabada, elige un transporte y realízalo en un croquis.

42. Con la información recabada, elige un transporte y realízalo en un croquis.

43. Con la información recabada, elige un transporte y realízalo en un croquis.

44. Con la información recabada, elige un transporte y realízalo en un croquis.

45. Con la información recabada, elige un transporte y realízalo en un croquis.

46. Con la información recabada, elige un transporte y realízalo en un croquis.

47. Con la información recabada, elige un transporte y realízalo en un croquis.

48. Con la información recabada, elige un transporte y realízalo en un croquis.

49. Con la información recabada, elige un transporte y realízalo en un croquis.

50. Con la información recabada, elige un transporte y realízalo en un croquis.

51. Con la información recabada, elige un transporte y realízalo en un croquis.

52. Con la información recabada, elige un transporte y realízalo en un croquis.

53. Con la información recabada, elige un transporte y realízalo en un croquis.

54. Con la información recabada, elige un transporte y realízalo en un croquis.

55. Con la información recabada, elige un transporte y realízalo en un croquis.

56. Con la información recabada, elige un transporte y realízalo en un croquis.

57. Con la información recabada, elige un transporte y realízalo en un croquis.

58. Con la información recabada, elige un transporte y realízalo en un croquis.

59. Con la información recabada, elige un transporte y realízalo en un croquis.

60. Con la información recabada, elige un transporte y realízalo en un croquis.

61. Con la información recabada, elige un transporte y realízalo en un croquis.

62. Con la información recabada, elige un transporte y realízalo en un croquis.

63. Con la información recabada, elige un transporte y realízalo en un croquis.

64. Con la información recabada, elige un transporte y realízalo en un croquis.

65. Con la información recabada, elige un transporte y realízalo en un croquis.

66. Con la información recabada, elige un transporte y realízalo en un croquis.

67. Con la información recabada, elige un transporte y realízalo en un croquis.

68. Con la información recabada, elige un transporte y realízalo en un croquis.

69. Con la información recabada, elige un transporte y realízalo en un croquis.

70. Con la información recabada, elige un transporte y realízalo en un croquis.

71. Con la información recabada, elige un transporte y realízalo en un croquis.

72. Con la información recabada, elige un transporte y realízalo en un croquis.

73. Con la información recabada, elige un transporte y realízalo en un croquis.

74. Con la información recabada, elige un transporte y realízalo en un croquis.

75. Con la información recabada, elige un transporte y realízalo en un croquis.

76. Con la información recabada, elige un transporte y realízalo en un croquis.

77. Con la información recabada, elige un transporte y realízalo en un croquis.

78. Con la información recabada, elige un transporte y realízalo en un croquis.

79. Con la información recabada, elige un transporte y realízalo en un croquis.

80. Con la información recabada, elige un transporte y realízalo en un croquis.

81. Con la información recabada, elige un transporte y realízalo en un croquis.

82. Con la información recabada, elige un transporte y realízalo en un croquis.

83. Con la información recabada, elige un transporte y realízalo en un croquis.

84. Con la información recabada, elige un transporte y realízalo en un croquis.

85. Con la información recabada, elige un transporte y realízalo en un croquis.

86. Con la información recabada, elige un transporte y realízalo en un croquis.

87. Con la información recabada, elige un transporte y realízalo en un croquis.

88. Con la información recabada, elige un transporte y realízalo en un croquis.

89. Con la información recabada, elige un transporte y realízalo en un croquis.

90. Con la información recabada, elige un transporte y realízalo en un croquis.

91. Con la información recabada, elige un transporte y realízalo en un croquis.

92. Con la información recabada, elige un transporte y realízalo en un croquis.

93. Con la información recabada, elige un transporte y realízalo en un croquis.

94. Con la información recabada, elige un transporte y realízalo en un croquis.

95. Con la información recabada, elige un transporte y realízalo en un croquis.

96. Con la información recabada, elige un transporte y realízalo en un croquis.

97. Con la información recabada, elige un transporte y realízalo en un croquis.

98. Con la información recabada, elige un transporte y realízalo en un croquis.

99. Con la información recabada, elige un transporte y realízalo en un croquis.

100. Con la información recabada, elige un transporte y realízalo en un croquis.

Mis nuevos aprendizajes

Actividades para que valores lo que has aprendido.

Mis nuevos aprendizajes

1. En equipo, con ayuda del maestro, define cómo hacer un folleto sobre Sinaloa.
 - Recuerden que pueden incluir los temas que investigaron:
 - Nombre de la entidad y su significado
 - Ubicación en los estados en la República Mexicana
 - Entidades federativas colindantes
 - Ubicación del municipio y la localidad en la entidad federativa
 - Diversidad natural
 - Diversidad cultural
 - Indican un mensaje para animar a otras personas a visitar la entidad.



2. Compartan su folleto con otros grupos de la escuela y con sus familiares. Después, intégralo a la Biblioteca de Aulas.

Evaluación

1. Dibuja los símbolos.

2. ¿Cuáles son los alimentos sociales del croquis?

3. ¿Qué características físicas están representadas en el croquis?

4. Escribe el nombre de un trabajo de tu localidad que haya desaparecido.

5. Escribe por qué desapareció ese trabajo.

6. Escribe tres costumbres o tradiciones de tu localidad.

Evaluación

Al finalizar cada bloque encontrarás actividades para poner a prueba lo que has aprendido.

Recortables



Material recortable para realizar algunas actividades. Lo encontrarás al final de tu libro.



Permanecemos a una familia, a un grupo de amigos o de vecinos. Con ellos realizamos actividades comunes, nos divertimos, aprendemos a convivir, nos sentimos unidos e identificamos.

3. Escribe a qué grupos perteneces tú.

4. En equipo, comentan a qué grupos pertenecen y por qué les gusta participar en ellos.

Otros lugares:

En diferentes localidades del municipio de Lagos de Moreno, Jalisco.

Otros lugares

Textos breves sobre situaciones, costumbres y tradiciones que ocurren en diferentes partes de México.

Adivina, adivinador

1. En equipo, encuentren la respuesta para cada adivinanza.

Muchos son los que dan corren, uno solo es el que pisa. Dos son los que pisan y tres son los que gritan.

¿Qué grupo es?

¿Qué es, qué es, que en el ritmo de la música se mueven mis pies?

¿Qué grupo es?

Tres generaciones somos, los costumbres heredamos, todo es tiempo convenimos y siempre nos divertimos.

¿Qué grupo es?

Visita la biblioteca

¿Cómo es costumbre que tenemos en diferentes estados y un grupo de niños para venir a ver una feria? ¿Se llaman de color de gama? ¿Muestran en la biblioteca de aula.

2. Utiliza las imágenes del recortable 1 para dirigir tu memoria. Corta las tarjetas localiza, trata de unir las fotografías con el nombre del grupo que representan. ¿Cada quien realiza más pares.

Visita la biblioteca

Sugerencias de libros de la Biblioteca de Aula o Escolar para que amplíes tu conocimiento sobre los temas estudiados.

Cápsulas Unesco

Información de la Organización de las Naciones Unidas para la Educación, la Ciencia y la Cultura (Unesco) sobre temas para fomentar el cuidado del medio ambiente, el respeto por los otros y la importancia de la participación para resolver problemas en México y el mundo.

Más peces, menos desechos

La campaña tiene como objetivo sensibilizar a los niños y niñas sobre la importancia de cuidar el medio ambiente y reducir los desechos.

Campaña escolar

Una campaña consiste en llevar a cabo una serie de acciones para informar y abordar un problema que afecta a una localidad o a un grupo de personas.

- En grupo, conversen, elijan y escriban el principal problema que afecta al medio ambiente del lugar donde viven.
- Acuerden y escriban acciones para disminuir o solucionar el problema identificado.

En casa

Acción 1

Acción 2

En la escuela

Acción 1

Acción 2

- Lleven a cabo una campaña:
 - Informen acerca de las acciones propuestas a compañeros de otros grupos de la escuela y a sus familias.
 - Pidan que les apoyen a realizar las acciones para disminuir o resolver el problema identificado.

Difundamos nuestras tradiciones

Reconocer las costumbres y tradiciones que comparten las familias de la localidad contribuye a valorar lo que somos.

- Organicen una exposición para presentar lo que aprendieron en esta lección. Para ello realicen lo siguiente:
 - Recorten textos, fotografías, dibujos y objetos representativos de las costumbres y tradiciones de su localidad.
 - Escriban trocitos sencillos de cada objeto en el que indiquen qué es, de qué material está hecho y para qué se usa en las costumbres y tradiciones.
 - Pónganse de acuerdo para organizar los materiales que van a exponer.
 - Elaboren una invitación y cartel para difundir el evento.
 - Reciban a los invitados y guíenlos en la exposición.

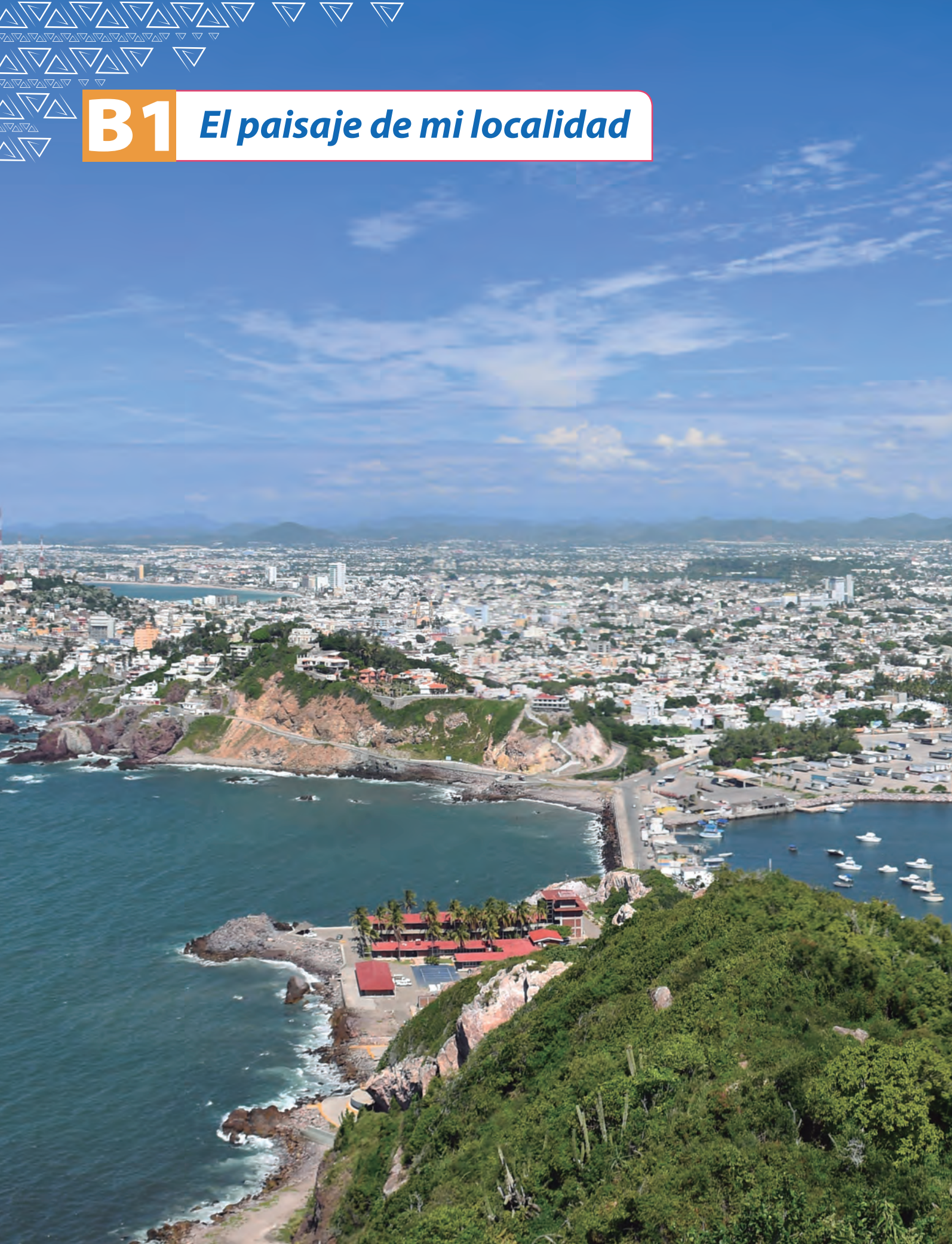
Las costumbres y tradiciones son actividades de la localidad en las que todos participamos, nos distinguimos de otras localidades. Se transmiten de generación en generación con una herencia de nuestros antepasados. Todo contribuye a conservarlas porque nos ayudan a crecer y recordar.

4. Al finalizar la exposición, escribe en tu cuaderno la importancia de conservar las costumbres y tradiciones de tu localidad.

Información que te ayudará a precisar ideas importantes.

B1

El paisaje de mi localidad





La localidad donde vives tiene un paisaje con características propias que la hacen única. Se distingue por sus costumbres y tradiciones, los trabajos que realizan las personas y la forma como se organizan para satisfacer necesidades y solucionar sus problemas.

¿Qué sabes de tu localidad?

Lo que sé

Para recordar lo que sabes, realiza las siguientes actividades:

1. Describe qué ha cambiado en tu vida desde que entraste a la primaria hasta ahora.

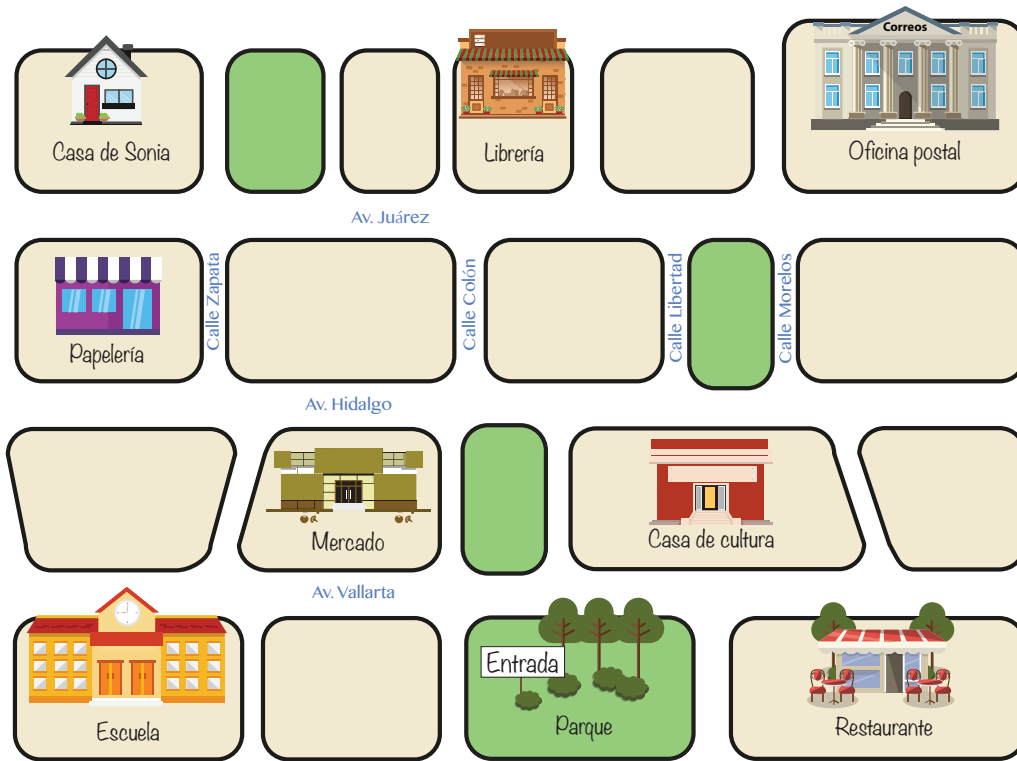
2. Observa las imágenes y escribe los números del 1 al 4 para ordenar las actividades.



3. Marca con una ✓ los elementos sociales que hay en la imagen.



Éste es el croquis del lugar donde vive Sonia:



4. En el croquis, marca el recorrido para ir de la casa de Sonia a la entrada del parque. Describe el camino que seguiste.

5. Sonia y sus amigos quieren cuidar el parque. Escribe cómo pueden trabajar en equipo para hacerlo.

6. En el recorrido de tu casa a la escuela, ¿qué lugares observas?



La vida en mi localidad



Para empezar

1. Observa las imágenes.



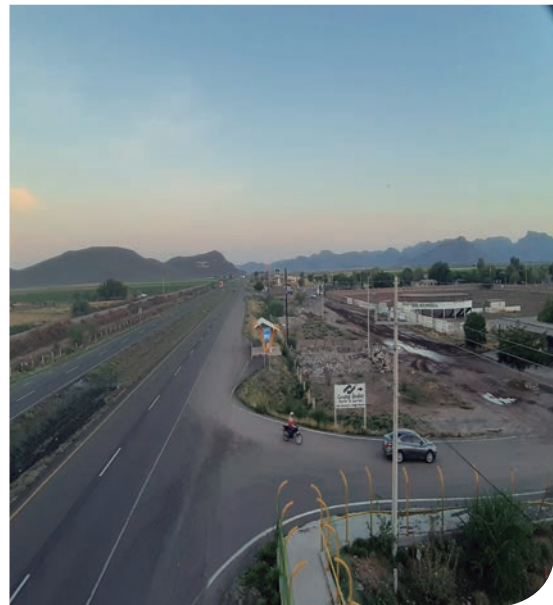
➤ Culiacán (Sinaloa)



➤ El Fuerte (Sinaloa)



➤ Surutato, Badiraguato (Sinaloa)



➤ Ejido Chihuahuita, Ahome (Sinaloa)

2. En grupo, comenten:

- a) ¿Cómo es cada lugar?
- b) ¿En qué son diferentes?
- c) ¿En qué se parecen al lugar donde vives?

El paisaje de la localidad

La localidad es un lugar donde vive un grupo de personas; puede ser una colonia, una rancharía, un barrio o un pueblo. Su paisaje se distingue por las características físicas. Algunas localidades se ubican cerca del mar, de un río, laguna o cenote, dentro de un desierto o un lugar boscoso, están en terreno plano o en un cerro, su clima puede ser frío, cálido o templado. Su paisaje también incluye elementos sociales, como casas, puentes, carreteras, presas, postes, entre otros.

Reto para descubrir

¿Cómo es tu localidad?

1. Observa el paisaje durante el recorrido que haces de tu casa a la escuela. Completa el esquema.

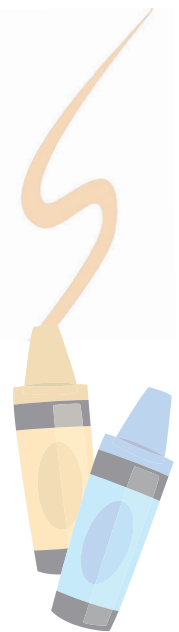
Mi localidad se llama: _____

El paisaje de mi localidad

Características físicas

Elementos sociales

2. En equipo, comparen sus esquemas y comenten cómo es su localidad.



¿Qué es un croquis?

Recuerda que un croquis es un dibujo hecho a mano, sin medidas exactas, para representar un lugar y ubicar los elementos que se encuentran en él. Éste es el croquis que hizo Luis. Observa cómo representó la escuela, el río y el cementerio.



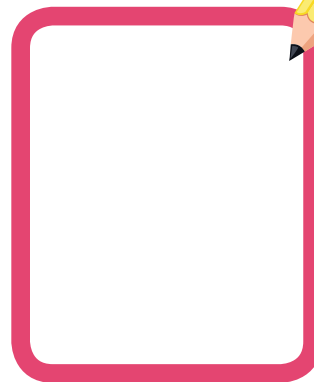
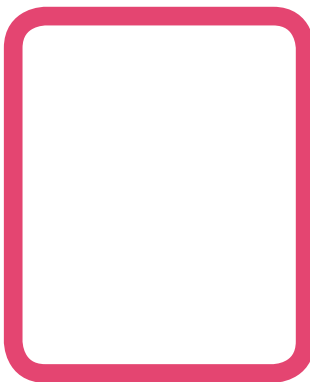
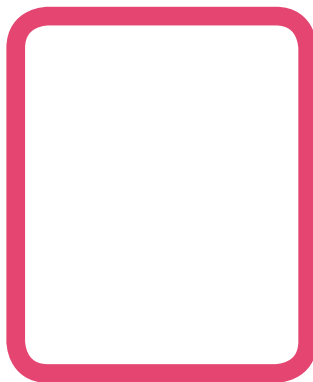
A los dibujos que se usan en un croquis para representar elementos de un lugar se les conoce como *símbolos*.

1. En equipo, comenten una forma de representar con símbolos los siguientes elementos y dibújenlos:

Clínica

Cerro

Tienda



2. En grupo, comparen cómo representaron la clínica, el cerro y la tienda. Dialoguen acerca de la importancia de los símbolos para representar características y elementos de un lugar.

Imaginemos el croquis



Ya conoces lo que es un croquis y la importancia de los símbolos para representar características y elementos.

1. Dibuja símbolos para representar características físicas y elementos sociales de tu localidad.

Características físicas

--	--	--	--

Elementos sociales

--	--	--	--

2. Elabora un croquis de tu localidad y usa los símbolos que dibujaste.
 - a) Primero, dibuja dónde se ubica tu casa y después agrega las características físicas y los elementos sociales.



3. En equipo, comparen en qué se parecen y en qué son diferentes sus croquis.

Diferentes formas de vivir

Las características físicas de una localidad tienen relación con la forma en que las personas visten, comen, construyen sus casas, se transportan y trabajan. En una localidad de clima cálido, la gente usa ropa ligera y sombrero, mientras que en la sierra, donde el clima es frío se abrigan con chamarras, rebozos, sarapes y cobijas. ¿Cómo es la vida en tu localidad?

1. Lee con atención y observa las imágenes.

La comunidad de **Surutato** se ubica en la Sierra Madre Occidental, en el municipio de Badiraguato, Sinaloa. Es un lugar fresco rodeado de bosques. En invierno hace un frío intenso. Por eso las casas están hechas de madera con techos de teja que permite conservar el calor. Actualmente hay una carretera pavimentada que facilita el acceso. Muchos turistas visitan Surutato casi todo el año.



La localidad de **Teacapán** está ubicada en el municipio de Escuinapa, Sinaloa. Es un lugar muy caluroso y húmedo, por eso algunas casas son de lámina, o con techos de palma o tejas; otras tienen amplios porches y patios con muchos árboles; el viento que viene del mar ayuda a refrescarse.



2. En grupo, comenten las diferentes formas de vivir en cada localidad y cómo se relacionan con las características físicas.

3. Investiga con tus familiares qué relación tienen las características físicas con la forma de vivir en tu localidad.
 - a) Elige una característica física de tu localidad y elabora un ejemplo como el de los recuadros de la página anterior.



4. En equipo, comparen sus trabajos y escriban en su cuaderno las semejanzas y diferencias.

Círculo para el bien común

Dialoguen acerca de cómo se relacionan las características físicas de un lugar con la forma de vida de las personas.

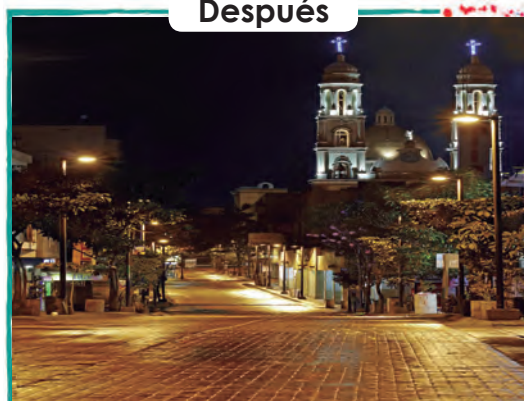
El paisaje cambia

Lee el siguiente texto:

Antes



Después



Soy doña Clementina Morales, pero casi todos me llaman Cleme. Vivo en la colonia Salvador Alvarado, ubicada en Culiacán Rosales, Sinaloa. Mi casa se encuentra en un lugar alto y desde ahí puedo ver una parte de la ciudad.

Yo nací en un pueblo que se llama La Noria, situado en San Miguel de Allende, Guanajuato. Allí trabajé en labores del campo y preparando comidas. Me casé muy joven, tuve dos hijas. Un día mi esposo y yo decidimos salir. Recuerdo que llegamos a Culiacán en 1951; desde entonces vivo aquí con mis hijas y nietos. En esa época la ciudad era pequeña y casi no tenía servicios públicos.

Desde que llegamos hasta la fecha, ha cambiado y crecido mucho la ciudad, se han construido decenas de colonias, pavimentado muchas calles, ha llegado el servicio de agua potable, energía eléctrica, drenaje, alumbrado público e internet. Cerca de mi colonia hay clínicas de salud, escuelas, supermercados, bancos, lugares de venta de comida y centros comerciales donde se ofrecen muchos servicios y mercancías para la población.

Alrededor de Culiacán hay grandes extensiones de tierras donde cultivan legumbres y granos, también hay granjas de aves, puercos, chivos y vacas. Hay muchos campos pesqueros, donde extraen del mar camarones, ostiones y pescados de muchas variedades.

1. En grupo, hagan una lista de los cambios que ha tenido la ciudad de Culiacán.

Los lugares cambian con el paso del tiempo, ¿cómo ha cambiado tu localidad?

No siempre fue así

1. Inviten al salón a un adulto mayor que les cuente cómo ha cambiado la localidad. Elaboren preguntas de lo que quieren saber.



2. En grupo, comenten la información de los cambios de su localidad y dibujen lo que se indica.

Antes



Ahora

3. En equipo, compartan sus dibujos y completen lo que falta.

Así es mi localidad

1. En grupo, elaboren un periódico mural en el que representen la vida de su localidad, considerando las características y elementos del paisaje. Realicen lo siguiente:
 - a) Tomen acuerdos para definir las secciones del periódico.
 - b) Organicen equipos para cada sección y decidan qué materiales van a utilizar: dibujos, fotos, recortes, folletos, mapas, croquis, objetos.
 - c) Incluyan textos y letreros acerca de las emociones que les produce pertenecer a su localidad (respeto, alegría, satisfacción, gratitud, responsabilidad, aprecio, admiración, entusiasmo u otras).
 - d) En equipo, armen sus secciones para integrarlas al periódico mural.
 - e) Decidan el título que le pondrán al periódico.
 - f) Organicen una presentación del periódico mural a la comunidad escolar.
 - g) Pregunten a los asistentes qué información pueden aportar para ampliar el periódico mural.
 - h) Al terminar la presentación, en grupo comenten qué aprendieron al elaborar el periódico mural y qué otros temas de interés podrían presentarse.



Mis nuevos aprendizajes

1. Observa las imágenes y explica por qué las personas se visten diferente en cada caso.



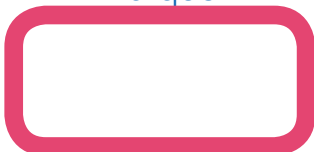
2. Completa el siguiente cuadro:

Mi localidad se llama:	
Sus características físicas son...	Sus elementos sociales son...
<hr/> <hr/>	<hr/> <hr/>

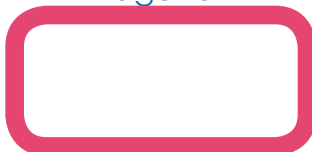
3. Escribe tres cambios en el paisaje de tu localidad que han ocurrido a lo largo del tiempo.

4. Dibuja un símbolo para representar lo que se indica.

Parque



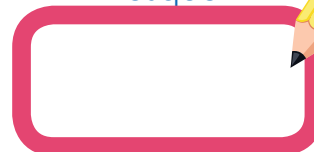
Laguna



Tienda



Bosque



Las familias de mi localidad



Para empezar

1. Observa las imágenes.



2. Comenta con tus compañeros:

- ¿Qué actividades realizan las familias?
- ¿En tu familia realizan actividades parecidas?
- ¿Qué recuerdo especial tienes al observar lo que hacen estas familias?

Actividades que hacemos en días de fiesta

Las familias de una localidad tienen celebraciones en días especiales que son parte de sus costumbres y tradiciones. En estas ocasiones las personas se visten de forma diferente, bailan, cantan, juegan, preparan comida especial y conviven. ¿Qué pasa en tu familia?

1. Selecciona la celebración que más te gusta de las que se realizan en tu familia.
2. En el siguiente recuadro, describe los distintos momentos de la celebración que escogiste.

Nombre de la celebración _____		
Comida que preparan	Canciones, bailes o juegos	Decoración de la casa

3. Dibuja en tu cuaderno esta celebración familiar.
4. En grupo, comparen sus dibujos para encontrar las semejanzas y diferencias. Comenten sus hallazgos.

Lo que cuentan las familias

Las personas conocen la comida, música, fiestas y bailes de su localidad porque son parte de sus costumbres y tradiciones. Las niñas, los niños y los jóvenes las aprenden por pláticas o cuando participan en ellas. ¿Cuáles son las costumbres y tradiciones en tu localidad?

1. Pide a un familiar que te cuente la historia de una costumbre o tradición y los cambios que ha tenido. Escribe tus hallazgos.

Las familias pueden tener costumbres y tradiciones diferentes, eso las hace valiosas e importantes.

Nombre de la costumbre o tradición: _____

Lugar donde sucede: _____

¿Cómo era antes?	¿Cómo es ahora?
¿Qué cambió?	¿Qué permanece?

2. Dialoguen en grupo, ¿por qué cambian las costumbres y tradiciones?

Lugares y tradiciones

En las localidades hay costumbres y tradiciones que se celebran en fechas y lugares especiales por su significado o porque son adecuados para la convivencia de las personas. ¿Qué sucede en tu localidad?

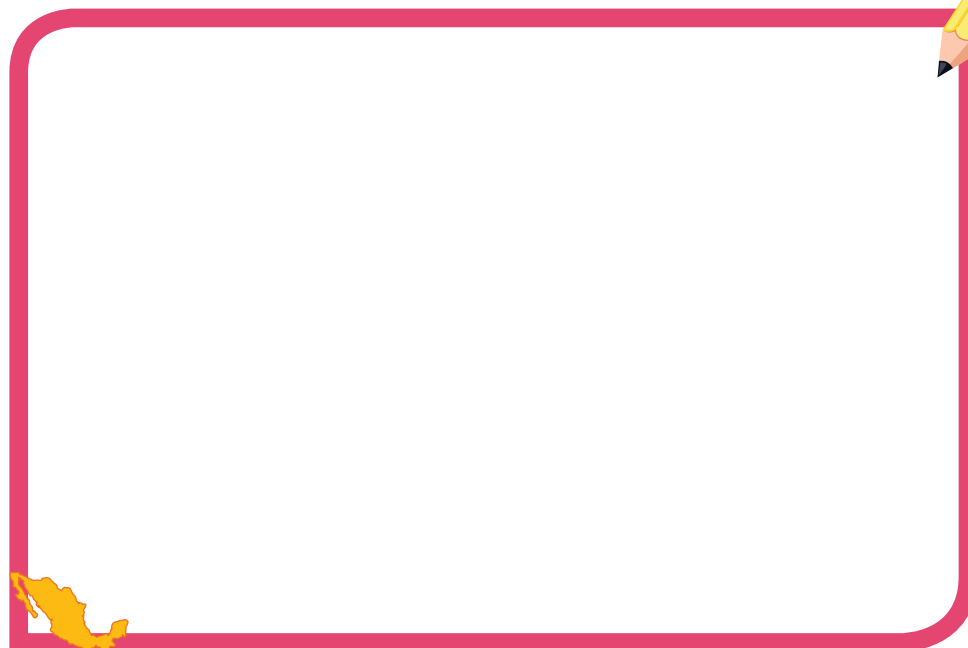
1. En grupo, completen el cuadro.

Costumbres y tradiciones	Lugares donde se realizan	Mes del año
1. <i>Día de Muertos</i>	1. <i>Mi casa y el panteón</i>	1. <i>Noviembre</i>
2. _____	2. _____	2. _____
3. _____	3. _____	3. _____

Imaginemos el croquis



1. Haz un croquis donde ubiques los lugares en los que se realizan las costumbres y tradiciones en la localidad. Para ello, elige un punto de referencia (casa, escuela) y dibuja símbolos para representar cada uno.



2. Elige un lugar lejano al punto de referencia y anota en tu cuaderno cómo llegas. En equipo, compartan los recorridos que describieron.

Costumbres y tradiciones

1. Lee el siguiente texto:

Juan Buitimea Aqui. Lengua mayo-yoreme



Me llamo Juan Buitimea Aqui. Tengo 12 años de edad. Vivo en el pueblo indígena de Tehueco del municipio de El Fuerte, en el estado de Sinaloa. Tehueco tiene 973 habitantes, la mayoría somos mayo-yoremes. *Tehueco* significa “cielo azul” en lengua cahíta. Yoreme significa “el que respeta la tradición”. En mi pueblo está uno de los centros ceremoniales más importantes del municipio de El Fuerte.

Aquí tenemos en el año tres grandes fiestas, pero la más importante es la de Semana Santa. Comienza con el Miércoles de Ceniza, que es el día en que empieza la Cuaresma. Los yoremes que hayan ofrecido alguna manda a Dios o a algún santo se visten de judíos para dar gracias por el favor recibido; se integran a un grupo bajo la guía de un mandón y recorren el municipio ejecutando las danzas que vienen desde nuestros antepasados, como la danza del venado y de los pascolas.

Los judíos no deben descubrir su rostro ante nadie. Cuando se termina la Semana Mayor, se concentran todos los grupos para representar la Crucifixión y la Resurrección de Cristo ante miles de espectadores que celebran las bromas de los judíos con sus vestimentas estafalarias y sus pantomimas muy creativas. Las otras festividades son el Día de Muertos y el Día de San Juan Bautista (patrón del lugar). En Tehueco encuentran artesanías talladas en madera que representan los instrumentos musicales y las máscaras usadas en las festividades tradicionales.

2. En equipo, comenten de qué habla Juan en su relato.
3. Escribe en tu cuaderno lo que imaginas al leer el relato de Juan.
4. En grupo, comenten las semejanzas y diferencias que hay entre las costumbres y tradiciones de la localidad de Juan con la de ustedes.

En una localidad, las familias tienen en común algunas formas de hablar, comer, vestir, pensar, trabajar y convivir. Estas costumbres y tradiciones las distinguen de las familias de otros lugares.

1. Pregunta a tus familiares y completa el cuadro.

Costumbres y tradiciones	Explica cómo son
Lenguas	
Fiestas	
Comidas	
Canciones, música y bailes	
Vestimentas	
Leyendas	
Otra: _____	

2. En grupo, expliquen cómo participan en la celebración de esas costumbres y tradiciones.



 **Reto para descubrir**

Identifica las principales fechas de celebración en tu localidad y haz un calendario en tu cuaderno. Compártelo con tus compañeros.

No siempre fue así

1. Con apoyo de un familiar escribe lo que permanece o ha cambiado en las costumbres y tradiciones de la localidad.

Nombre de la costumbre: _____

Lo que cambió: _____

Lo que permanece: _____

Nombre de la tradición: _____

Lo que cambió: _____

Lo que permanece: _____

2. En grupo, comenten por qué cambian las costumbres y tradiciones. Escribe las conclusiones:

Círculo para el bien común

Platiquen cómo pueden conservar sus costumbres y tradiciones.

Ciudadanía global

La Unesco está comprometida en garantizar la paz mundial mediante la mutua comprensión y respeto entre culturas, la no violencia y la formación de ciudadanos críticos e informados.

Difundamos nuestras tradiciones

Reconocer las costumbres y tradiciones que comparten las familias de la localidad contribuye a valorar lo que somos.

1. Organicen una exposición para presentar lo que aprendieron en esta lección. Para ello realicen lo siguiente:
 - a) Reúnan textos, fotografías, dibujos y objetos (vestimenta, instrumento musical, utensilio) relacionados con las costumbres y tradiciones de su localidad.
 - b) Escriban textos sencillos de cada objeto en el que indiquen qué es, de qué material está hecho y para qué se usa en las costumbres y tradiciones.
 - c) Pónganse de acuerdo para organizar los materiales que van a exponer.
 - d) Elaboren una invitación y carteles para difundir el evento.
 - e) Reciban a los invitados y guíenlos en la exposición.



Las costumbres y tradiciones son actividades de la localidad en las que todos participamos, nos distinguen de otras localidades. Se transmiten de generación en generación: son una herencia de nuestros antepasados. Todos contribuimos a conservarlas porque nos ayudan a convivir y recordar.

2. Al finalizar la exposición, escribe en tu cuaderno la importancia de conservar las costumbres y tradiciones de tu localidad.

Mis nuevos aprendizajes

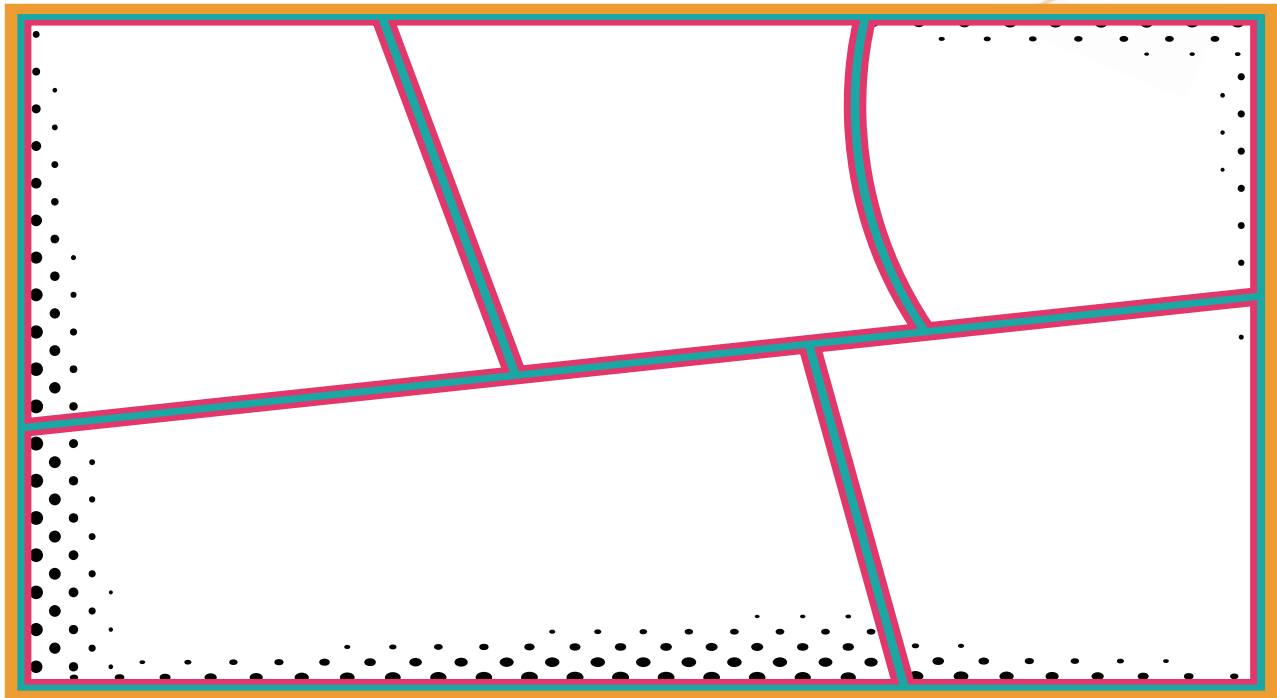
1. Completa los enunciados:

a) La costumbre de mi familia en la que todos nos reunimos es...

b) La tradición de mi localidad que más me gusta es...

c) Es importante difundir las costumbres y tradiciones de mi localidad porque...

2. Dibuja una historieta de la costumbre o tradición de tu localidad que más te gusta.



3. ¿Qué cambios ha tenido con el paso del tiempo la costumbre o tradición que dibujaste?



Los trabajos de mi localidad



Para empezar

1. Lee la siguiente noticia:

< > 🔍
http://sinaloense.com&//7elâdebate&/index
👤 ☰

Culiacán Rosales,
12 de noviembre de 2018

Periódico
El Sinaloense

Un empleo insólito

José Antonio Chu Rodríguez es un buzo y bombero sinaloense que se sumerge en las aguas negras del drenaje de la ciudad de Culiacán Rosales, particularmente en la temporada de lluvias y tormentas. Su labor es retirar objetos que obstruyen el paso del agua y ayudar a personas en peligro de ahogarse.

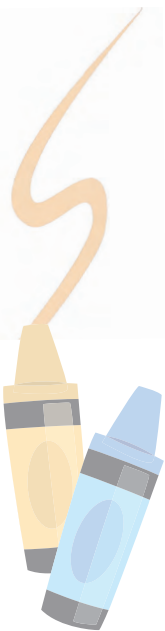
Con su trabajo evita inundaciones que afectan a los habitantes de esa ciudad y, además, salva vidas.

José Antonio hace esto desde hace veinte años.



2. En grupo, comenten:

- a) ¿Qué habilidades requerirá tener un buzo como José Antonio Chu Rodríguez?
- b) ¿Lo que hace es interesante?
- c) ¿Es un trabajo necesario?



Las personas trabajan

Decimos que una persona trabaja cuando hace tareas que requieren esfuerzo físico y mental y recibe un salario por eso. Hay una gran variedad de oficios y profesiones, como la alfarería, carpintería, peluquería, herrería, ingeniería, veterinaria, enfermería y agronomía.

1. En equipo, observen las imágenes y escriban el nombre del oficio o profesión que realizan las personas.



2. En grupo, comparen sus respuestas y expliquen qué hacen las personas.

Los trabajos en mi localidad

El trabajo que realizan las personas es para atender necesidades como alimentación, vestimenta, educación, salud, transporte.

¿Qué actividades realizan las personas de tu localidad?

1. En equipo, elijan un trabajo de su localidad y completen lo siguiente:

Trabajo: _____

Producto o servicio que ofrece: _____

Materiales que utiliza: _____

¿Qué beneficios aporta a tu comunidad? _____

2. En grupo, compartan lo que escribieron y comenten los beneficios de los oficios y profesiones para los habitantes de la localidad. Escriban en su cuaderno una conclusión.
3. Investiga con un familiar cuatro trabajos que se realicen cerca de tu casa; registra en el siguiente cuadro el resultado de tu investigación y rescata los datos de tu cuaderno. Lleva el resultado a la siguiente clase.

Trabajos que se realizan cerca de tu casa

Quién lo hace	Lugar donde lo realiza

Imaginemos el croquis



Conocer los lugares donde las personas realizan su trabajo en la localidad es útil cuando los necesitamos. Los croquis nos ayudan a ubicarlos. Trabajemos en ello.

1. Con la información que investigaste traza un croquis.
 - a) Marca tu casa y tómalala como referencia.
 - b) Dibuja las calles, caminos, parques y otros elementos cercanos a tu casa.
 - c) Ubica cuatro lugares donde las personas realizan los trabajos que investigaste. Dibuja un símbolo que represente a cada uno.



- d) Elige el trabajo que hayas ubicado en el croquis y traza el recorrido para ir desde tu casa hasta ese lugar.
2. En equipo, comparen sus croquis e identifiquen los lugares donde se realizan los trabajos de la localidad. Lleguen a una conclusión.
 3. Utiliza el recortable 1 para ejercitar tu memoria. Con las tarjetas bocabajo, traten de unir las imágenes con la descripción del trabajo que desempeñan. Gana quien reúna más pares.



Cómo se trabaja en mi localidad

Recuerda que los trabajos en cada lugar son tan variados como lo permiten sus características físicas y elementos sociales.

En Escuinapa, último municipio al sur de nuestro estado, la elaboración de barcinas es una de las pocas tradiciones que se mantienen en estos tiempos.

Los indios totorames habitaban el valle y la costa y se dedicaban, entre otras cosas, a la captura y conservación de peces y camarón. Abundaba la palma y con ella, luego de secarla, tejían las cestas para empacar lo que pescaban. Mucho tiempo después, cuando llegó el tren a Escuinapa, los comerciantes mandaban así empacado el camarón seco a otras partes, dentro y fuera del país.

La barcina es un recipiente elaborado a mano utilizado para la conservación y traslado de camarón. El material principal es el cogollo de palma de llano, lienzos de manta y de henequén, que no es otra cosa que el mecate con el que se teje. El objetivo principal de la barcina es proteger al camarón de la humedad y del polvo, aunque hay quienes la utilizan con fines decorativos, ya que representa la tradición de un pueblo dedicado por mucho tiempo a la actividad camaronera.

A simple vista, su elaboración parece sencilla; sin embargo, el artesano combina la destreza con la fuerza, pues mientras teje es importante compactarla para que tome una forma esférica y el proceso le puede llevar de una a dos horas por barcina.

Los colores que adornan sus barcinas son los tradicionales, el verde, el blanco y el rojo, representativos de la bandera mexicana.

¿Cómo se hacen las barcinas?



1

Palma de llano, muy abundante en región.



2

Corte de palma.



3

Se teje y ajusta la palma.



4

Barcina terminada.

Como puedes ver, para elaborar una barcina se siguen diferentes pasos. Desde la recolección de ramas hasta el producto final, es decir, se sigue un proceso.

1. En grupo, comenten cuál es el principal elemento natural que aprovechan para hacer las barcinas.

Reto para descubrir

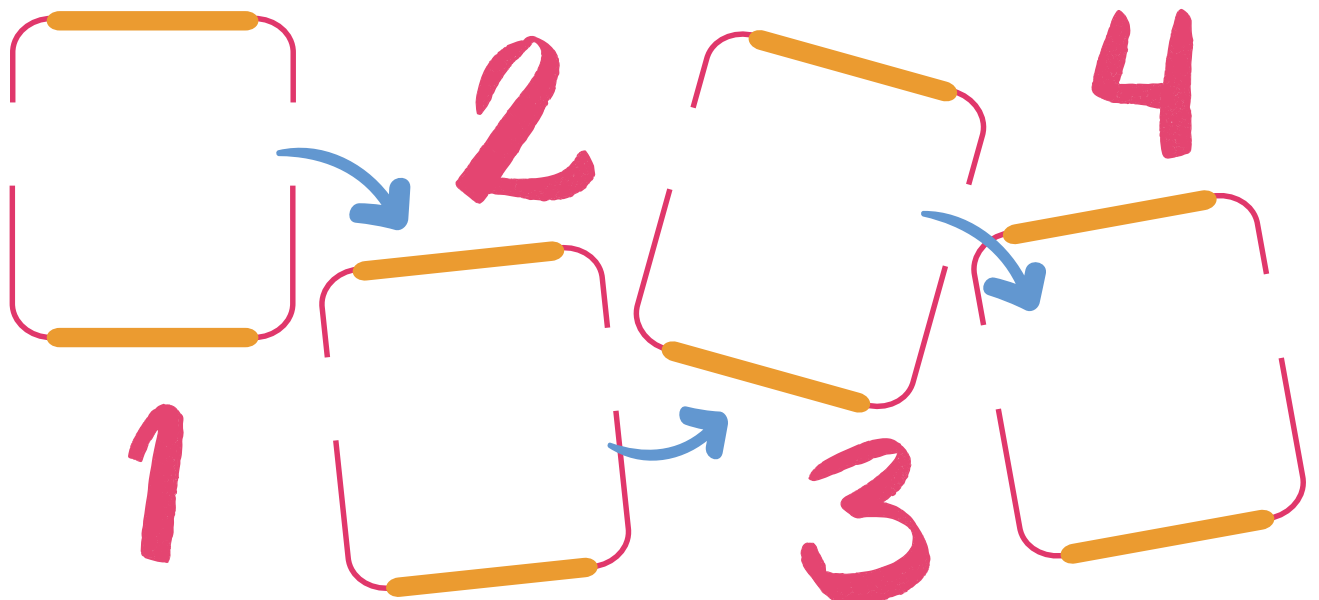
Seguramente en tu localidad se elaboran diversos productos con distintos materiales.

1. Anota qué productos se elaboran.
2. Elige un producto e investiga cómo es el proceso para elaborarlo. Si es posible, llévalo al salón para que lo observen todos.

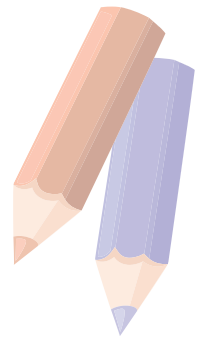
a) Nombre del producto:

b) Materiales de los que está hecho:

c) Dibuja el proceso de elaboración.



3. Comparte con el grupo el proceso que dibujaste y comenta lo que aprendiste.



No siempre fue así



A través del tiempo, con la creación de nuevas herramientas y tecnologías, algunos trabajos cambian, otros desaparecen o surgen nuevos. Unos más, se han transformado, como el de cochero, panadero e hiladora. Por ejemplo, las imágenes muestran cómo evolucionó el servicio de transporte de personas (taxi).

1. Pregunta a personas de tu familia acerca de los trabajos de tu localidad.

a) Trabajos que han desaparecido:

b) Nuevos trabajos:

c) Un trabajo que permanece, pero se ha transformado en el modo de hacerlo:

d) Completa los siguientes cuadros:



Así se hacía antes



Así se hace ahora

2. En equipo, comenten por qué cambia la forma de realizar los trabajos; escriban las conclusiones en su cuaderno.

La Feria del Trabajo

Los habitantes de un lugar cubren diversas necesidades para vivir, por ejemplo, necesitan quien despache gasolina, vacune borregos, repare una lavadora o cure enfermos.

1. En grupo, organicen una feria para dar a conocer los trabajos de la localidad.
 - a) Hagan una lista de los trabajos que existen.

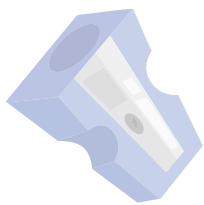
Trabajos de la localidad	
<input type="radio"/>	<input type="radio"/>
<input type="radio"/>	<input type="radio"/>
<input type="radio"/>	<input type="radio"/>

2. Elige el trabajo que más te guste, imagina cómo lo harías y elabora un anuncio para ofrecer tus productos o servicios a los vecinos.



3. Organicen una Feria del Trabajo. Inviten a familiares y a otros grupos de la escuela para presentar sus anuncios y explicar en qué consiste cada uno de ellos.

El trabajo que me gusta



Durante su vida, cada persona se dedica a realizar trabajos por diferentes motivos. A ti, ¿qué trabajo te gustaría hacer?

1. Pide a un familiar que te acompañe para platicar con una persona que desarrolla el trabajo que te interesa. Pregúntale: ¿qué hace?, ¿cómo lo hace?, ¿cómo es el lugar donde trabaja?, ¿cuál es su horario?, ¿con quién trabaja?, ¿a quiénes sirve el trabajo que realiza?
2. Con la información que obtuviste, escribe una carta a un amigo en la que describas cómo es el trabajo que te gustaría desarrollar.

Las niñas y los niños no deben desarrollar actividades o trabajos que afecten sus derechos y su desarrollo integral.

3. En grupo, lean las cartas que escribieron.



Círculo para el bien común

Dialoguen sobre la importancia del derecho al trabajo y a su libre elección.

Mis nuevos aprendizajes

Es momento de compartir tus conocimientos con la comunidad. Te proponemos que presentes una obra de teatro, ya sea guiñol o escenificada, sobre los trabajos de la localidad.

- a) En equipo, elijan un trabajo de la localidad; comenten acerca de...
 - Lo que hacen en su oficio o profesión y con quién lo realizan.
 - Los materiales y herramientas que utilizan.
 - Los beneficios que aporta a los demás.
- b) Decidan los personajes, elaboren un guion y ensayen los diálogos.
- c) Elaboren los títeres y la escenografía con materiales sencillos.
- d) Inviten a sus familiares y a otros grupos a ver sus obras de teatro guiñol o de escenificación.



Nos organizamos en mi localidad



Para empezar

1. Lean el texto.

Pobladores del ejido Chihuahuita, en Sinaloa, construyeron sus propias casas



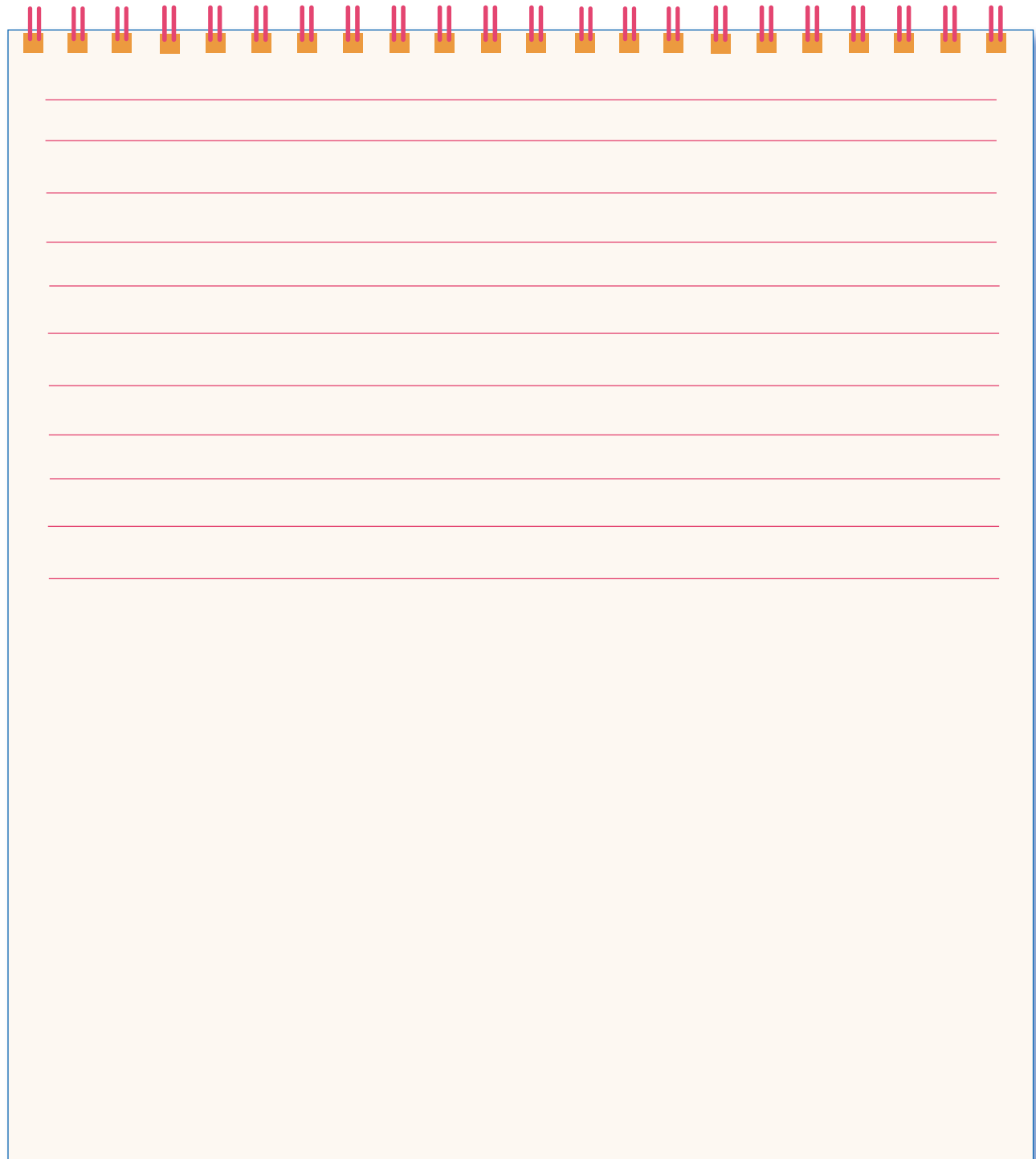
Los habitantes del ejido Chihuahuita, en Sinaloa, entre los años de 1975 y 1977, se organizaron para construir sus propias casas aprovechando un programa de apoyo social que les entregó diferentes materiales.

Entonces, aprendieron a elaborar ladrillo. Para ello, se formaron cuadrillas de albañiles entre los mismos vecinos y así fueron haciendo casa por casa, hasta que todas quedaron concluidas. Pasaron de tener construcciones hechas de palo de pitahaya a otras fabricadas con materiales más seguros.



2. En grupo, comenten lo siguiente:
 - a) ¿Qué lograron los pobladores del ejido Chihuahuita?
 - b) ¿Por qué creen que lo lograron?
 - c) En su localidad, ¿qué han hecho a partir de la organización de todos los habitantes?

3. Escribe en el siguiente recuadro algo que los habitantes de tu localidad, organizados, hayan realizado e ilústralo.



4. En grupo, comenten las siguientes preguntas:

- a) ¿Qué lograron los pobladores de la localidad dónde vives?
- b) ¿Por qué creen que lo lograron?
- c) ¿A qué personas conocen que hayan participado en esta actividad?

La organización en la familia y en la escuela

En las localidades las personas se organizan para resolver problemas comunes para vivir mejor, por lo que requieren comunicarse, participar y respetar reglas y acuerdos.



1. Escribe una actividad que se realice en tu casa que necesite de la organización familiar.

2. Completa el siguiente cuadro:

Quiénes participan	Cómo participan
<input type="radio"/>	<input type="radio"/>
<input type="radio"/>	<input type="radio"/>
<input type="radio"/>	<input type="radio"/>
<input type="radio"/>	<input type="radio"/>
<input type="radio"/>	<input type="radio"/>

3. En equipo, compartan su trabajo y escriban por qué es necesaria la participación de los integrantes de la familia.

En la escuela también necesitamos organizarnos para llevar a cabo las actividades cotidianas.



4. Dibuja una actividad de tu escuela en la que participes de manera organizada y escribe su nombre.

5. Escribe qué acuerdos necesitan para realizar esa actividad.

6. En grupo, comenten qué pasa si alguien no quiere participar en las actividades.

Formas de organización en la localidad

Las personas de la localidad tienen varias formas de organizarse de acuerdo con su historia, usos, costumbres y el tipo de problemas que quieren resolver. Algunas son:



➤ Asamblea de ejidatarios



➤ Cooperativa



➤ Comisión de participación comunitaria

Por ejemplo, en la localidad de Los Naranjos, municipio de Culiacán, Sinaloa, se creó un comité ejidal, con el propósito de gestionar mejoras de acuerdo con los siguientes puntos:

- El comité se llamará Equipo naranjos.
- Buscará desarrollar a la comunidad.
- Procurará mejores oportunidades para niñas, niños y adolescentes.
- Promoverá el turismo en la localidad.

Entre sus primeros logros, está el haber obtenido para la escuela el transformador que permitió climatizar las aulas y que los alumnos permanecieran en un ambiente más agradable durante la jornada escolar; además, se amplió la red eléctrica, ya que la comunidad tenía muchas dificultades para el suministro energético; se gestionó que profesionales de la salud impartieran pláticas de orientación social a los habitantes y se estableció una ruta turística, en coordinación con el ayuntamiento.



1. En equipo, comenten: ¿qué organizaciones hay en su localidad?, ¿qué problemas han tratado de solucionar?
 - a) Escriban las conclusiones en su cuaderno.

Acuerdos y desacuerdos

En toda organización pueden surgir diferentes opiniones, propuestas, ideas o conflictos que no permitan solucionar rápidamente los problemas. El mayor logro de una organización es que, mediante el diálogo, se tomen acuerdos para el bien común.

1. En grupo, realicen la siguiente actividad:

Problema

Imaginen que son pobladores de Los Naranjos y el comité propuso organizarse, primero, para gestionar la adquisición de un transformador para la escuela, mientras que otro grupo de personas pide que primero se inicie la ampliación de la red eléctrica.

¿A qué grupo apoyarían?

Instrucciones

- a) Organicen un debate. Dividan el grupo en dos equipos; uno defenderá la propuesta de que primero se gestione el transformador de la escuela primaria, y el otro equipo defenderá que primero se atienda la ampliación de la red eléctrica para la comunidad.
 - b) Elijan a un moderador que dé la palabra.
 - c) Cada equipo deberá dialogar y escribir sus argumentos a favor de su propuesta y en contra de la otra.
 - d) Escuchen los argumentos de cada equipo.
 - e) Escribanlos en el pizarrón.
 - f) Lleguen a un acuerdo entre todos.
2. En grupo, comenten qué hicieron para llegar a un acuerdo. Escribe una conclusión en tu cuaderno.



Otros lugares

En algunas comunidades de México existen formas de trabajo comunitario, como el *tequio*, que consiste en la participación de todos los habitantes para el mantenimiento y cuidado de espacios comunes en la localidad.



Un problema en mi localidad

La mayoría de las localidades tienen problemas comunes, como la falta de seguridad, la necesidad de espacios recreativos, pavimentación, transportes, recolección de basura, escuelas, entre otros. Para buscar soluciones, los habitantes se organizan con el apoyo de las autoridades o sin él.



1. En grupo, escriban tres problemas de su localidad y comenten sus consecuencias.

Problemas de la localidad	Consecuencias
<input type="radio"/>	<input type="radio"/>
<input type="radio"/>	<input type="radio"/>
<input type="radio"/>	<input type="radio"/>

Visita la biblioteca

¿Quieres conocer cuál es el problema que tiene Paco? Busca el libro *Nuestra calle tiene un problema*, de Ricardo Azevedo, en la Biblioteca Escolar.

2. En equipo, comenten cómo afectan los problemas a las personas de la localidad.
3. En grupo, decidan cuál de los problemas que identificaron necesita resolverse de forma inmediata.

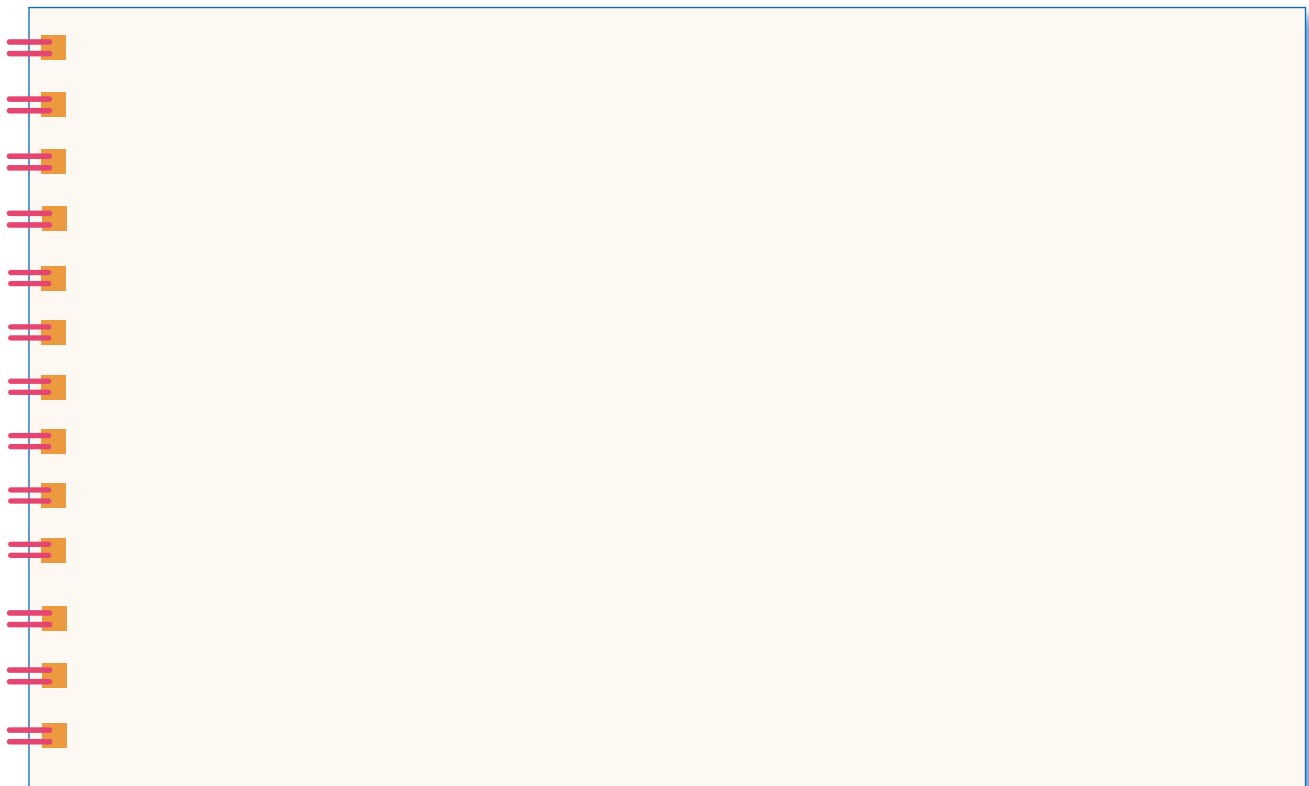
4. En grupo, comenten en qué consiste el problema y cómo podría resolverse.

5. Utiliza palabras y dibujos para contar el problema y buscar su solución. Observa el ejemplo y en el recuadro de abajo realiza tu propuesta.

En mi localidad, cuando  mucho, se inundan las calles y las

 . Entonces las 

se organizan para ayudar.



Círculo para el bien común

Dialoguen acerca de la importancia de participar para resolver problemas comunes.

Derecho al agua

El agua dulce es uno de los recursos naturales más importantes de la humanidad. Está presente en todas nuestras actividades y es una fuente fundamental de bienestar. El acceso al agua es un derecho que los gobiernos deben garantizar.

Las personas al organizarse, cooperan, colaboran, se apoyan y construyen una responsabilidad compartida.

Reto para descubrir

La organización de los habitantes no siempre es suficiente para solucionar los problemas de la localidad. Existen autoridades responsables de atender necesidades como el suministro de agua, la instalación y el mantenimiento de drenaje y electricidad, así como de brindar atención ante desastres.

1. Pide a un familiar que te platique acerca de un problema que se resolvió con la intervención de las autoridades responsables y completa el cuadro.

Problema que se resolvió: _____

Autoridades que participaron: _____

Qué hicieron: _____

2. En grupo, compartan su trabajo y comenten sobre los problemas que se han resuelto con la intervención de las autoridades.
3. Pide a un familiar que te narre el recorrido que sigue para llegar desde su casa hasta la oficina de las autoridades de gobierno cuando tiene que hacer una gestión o un trámite para solicitar agua potable, drenaje, iluminación o seguridad, entre otros.
 - a) Pregunta a qué dependencia fue, la ruta que siguió y cuánto tiempo hizo.

Lugar: _____

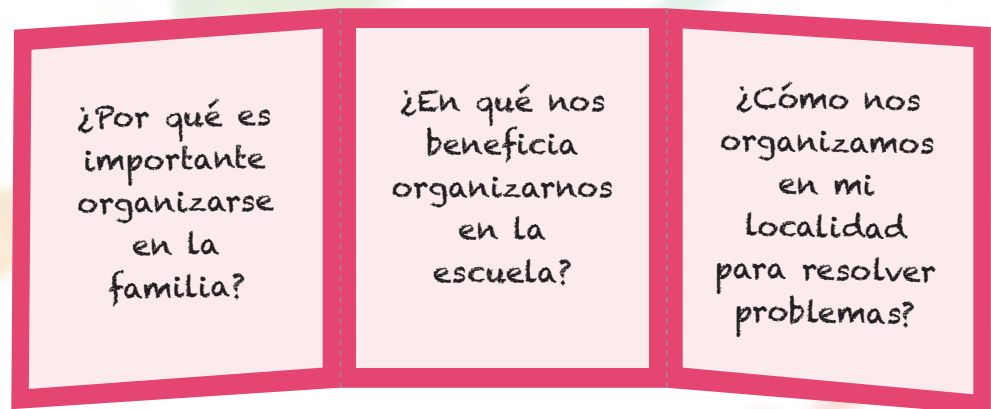
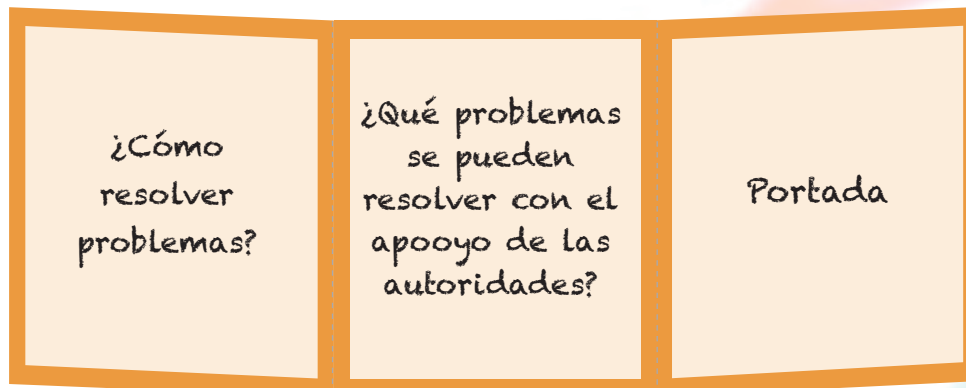
Recorrido: _____

Tiempo: _____

4. En equipo, comparen su trabajo y platiquen acerca de los asuntos que se atienden en las oficinas de las autoridades.

Mis nuevos aprendizajes

1. Elabora un tríptico con textos, dibujos e imágenes relacionados con la organización en la familia, la escuela y la localidad.
2. Observa los temas que puedes tratar:



3. Respondan las siguientes preguntas:
 - a) ¿Qué requieren las personas para organizarse y resolver problemas?

- b) ¿Cómo te sientes cuando participas en la organización de las mejoras de tu escuela?



Mi localidad en el municipio



Para empezar

1. Observa el siguiente mapa de Culiacán:



Simbología

- | | |
|--------------------------------------|---------------------|
| 1. Carretera Benito Juárez | 5. Río Humaya |
| 2. Ferrocarril del Pacífico | 6. Río Tamazula |
| 3. Carretera Culiacán-Angostura | 7. Río Culiacán |
| 4. Carretera Internacional México 15 | 8. Culiacán Rosales |

2. En grupo, comenten:
- ¿Qué representa el mapa?
 - ¿Qué representan los símbolos?
 - ¿Qué significa la línea de contorno?

El municipio donde vivo

Los municipios son cada una de las 18 partes en que se divide políticamente el territorio de Sinaloa. Cada uno está integrado por varias localidades en las que viven y se organizan sus habitantes.

1. Investiga con alguno de tus familiares la siguiente información:

Nombre del municipio al que pertenece mi localidad:

Localidad en que se encuentra la cabecera municipal:

2. Completa las tablas. Puedes consultar libros o internet.

Localidades cercanas
a la mía

==	_____
==	_____
==	_____
==	_____
==	_____
==	_____
==	_____
==	_____
==	_____
==	_____
==	_____
==	_____
==	_____
==	_____
==	_____
==	_____
==	_____
==	_____
==	_____

Lugares importantes
de mi municipio

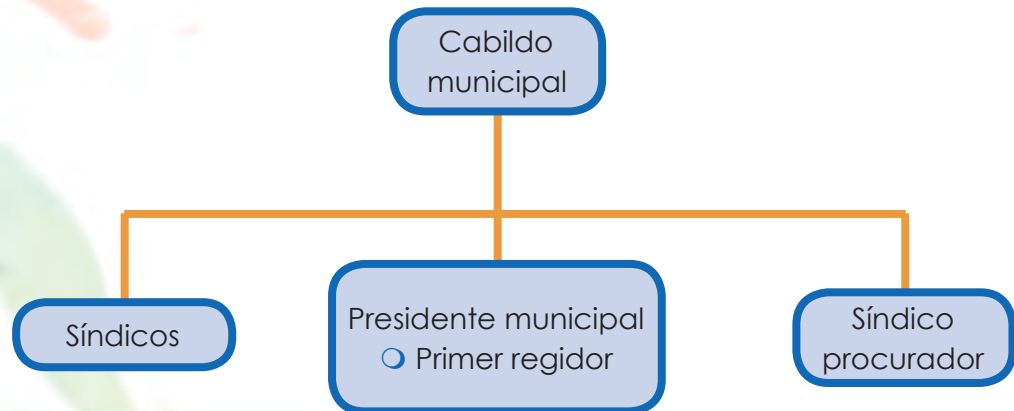
==	_____
==	_____
==	_____
==	_____
==	_____
==	_____
==	_____
==	_____
==	_____
==	_____
==	_____
==	_____
==	_____
==	_____
==	_____
==	_____
==	_____
==	_____



3. En grupo, compartan la información que recabaron y comenten sus hallazgos. Si es necesario, complementen su lista.

En una de las localidades del municipio se establece el gobierno municipal.

El Cabildo municipal o Ayuntamiento está integrado por personas que fueron elegidas para gobernar.



El gobierno municipal hace posible el acceso a servicios públicos, como:

- Agua potable y alcantarillado
- Alumbrado
- Limpieza de las calles
- Mercados
- Bibliotecas y teatros
- Panteones
- Calles y carreteras
- Parques y jardines
- Seguridad
- Centros de salud



4. En grupo, comenten qué servicios proporciona el municipio a tu localidad.

a) Escriban una carta al Cabildo municipal para solicitar los servicios que faltan.

Imaginemos el croquis



1. Realiza lo siguiente con el apoyo de tu maestro:
 - a) Pídele el contorno del mapa del municipio donde vives.
 - b) Dibuja la silueta del municipio en una hoja blanca. No olvides agregar la rosa de los vientos.
 - c) Ubica con símbolos:
 - Tu localidad
 - Dos localidades cercanas a la tuya
 - La cabecera municipal
 - Un lugar importante del municipio

2. Escribe qué lugares ubicaste en tu municipio.



La rosa de los vientos indica los puntos cardinales: Norte, Sur, Este y Oeste.

En el norte:

Four horizontal blue lines for writing.

En el sur:

Four horizontal orange lines for writing.

En el este:

Four horizontal pink lines for writing.

En el oeste:

Four horizontal teal lines for writing.

3. En grupo, comenten las diferencias que encontraron en los lugares que ubicaron.



Lugares con historia en mi municipio

1. Lee lo siguiente:

En la ciudad de Culiacán Rosales, capital del estado de Sinaloa, sobre la avenida Álvaro Obregón, entre las calles Mariano Escobedo y Benito Juárez, se encuentra un edificio que tiene una historia muy interesante.

En 1842 se inauguró el Seminario Conciliar de Sonora y Sinaloa.



En 1917 se convirtió en hospicio para los niños huérfanos de la Revolución.

Desde 1980 es el domicilio del Ayuntamiento de Culiacán.



2. En grupo, comenten:

- ¿Qué cambios ha tenido ese lugar a través del tiempo?
- Calculen cuántos años han pasado desde la construcción del seminario hasta la fecha, y desde que se convirtió en hospicio.

Reto para descubrir

- Investiga acerca de lugares importantes para la historia de tu municipio y elige uno. Después escribe en tu cuaderno tus hallazgos y compártelos con tu grupo.
 - ¿Qué hay en ese lugar?
 - ¿Por qué las personas lo recuerdan?
 - ¿Qué sucedió ahí?
 - ¿Cuándo sucedió?
 - ¿Quiénes participaron?
- Investiga cuáles son algunas construcciones y monumentos importantes de tu municipio y el año en que se construyeron. Completa la tabla.

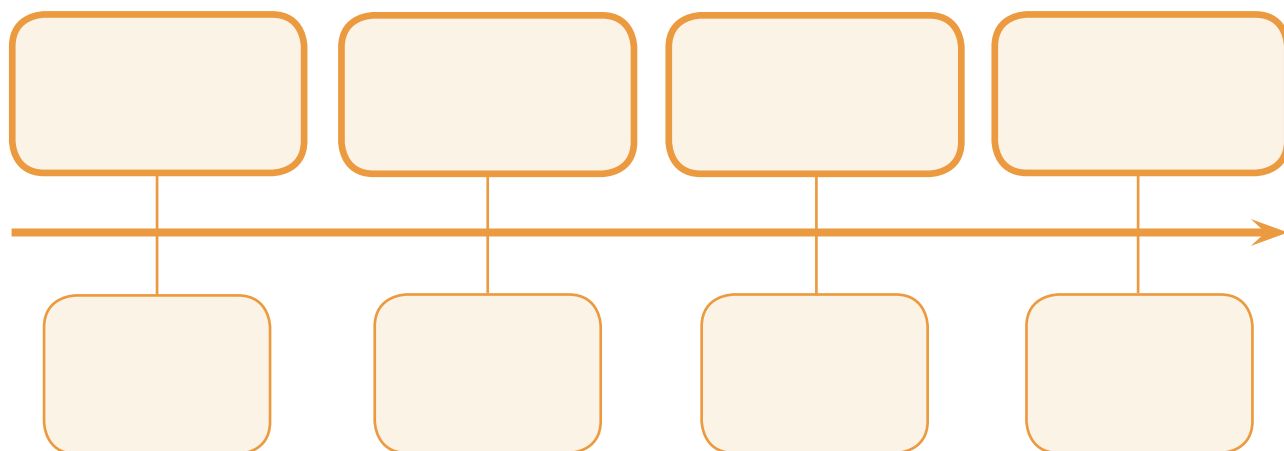


Otros lugares

En la Ciudad de Guanajuato hay muchas construcciones importantes, como la Universidad de Guanajuato, el Museo Regional Alhóndiga de Granaditas, el Teatro Juárez, entre otras.

Construcción o monumento	Localidad donde se ubica	Año de construcción
<input type="radio"/>	<input type="radio"/>	<input type="radio"/>
<input type="radio"/>	<input type="radio"/>	<input type="radio"/>
<input type="radio"/>	<input type="radio"/>	<input type="radio"/>

- En equipo, calculen los años de antigüedad que tiene cada construcción o monumento. Escriban sus resultados en el cuaderno y respondan cuál es el más antiguo y por qué.
- En grupo, comparen sus resultados. Ordenen el nombre y año de las construcciones y monumentos del más antiguo al más reciente. Escribanlo, en la siguiente línea de tiempo:



Lugares para la convivencia en mi municipio

En los municipios existen espacios públicos destinados al disfrute y la convivencia de los habitantes, como plazas cívicas, quioscos, parques, casas de cultura, canchas, teatros, zoológicos y otros.



1. Investiga qué lugares para la convivencia hay en tu municipio. Completa la tabla.

Lugar de convivencia	Actividades que se realizan
<input type="radio"/>	<input type="radio"/>
<input type="radio"/>	<input type="radio"/>
<input type="radio"/>	<input type="radio"/>

2. Pide a tu maestro que te ayude a localizar en el dibujo del municipio que realizaste, dónde se ubican tres lugares para la convivencia y dibuja símbolos para representarlos.



Círculo para el bien común

Comenten acerca de la importancia de que haya espacios públicos para convivir.

Mis nuevos aprendizajes

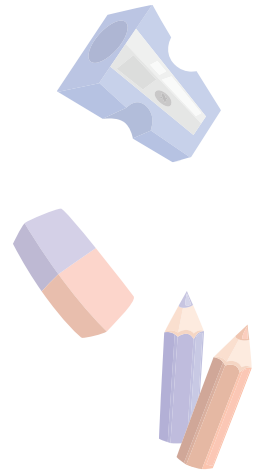
1. ¿En qué municipio vives?

2. Tres localidades de mi municipio son...

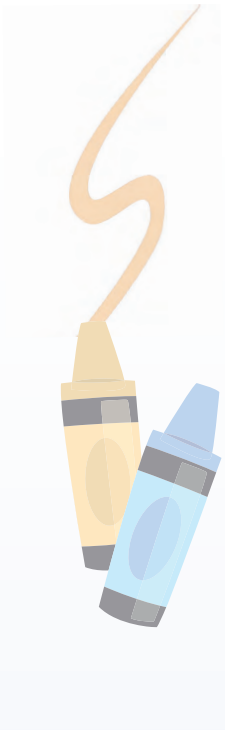
3. Representa con símbolos tres lugares importantes de tu municipio.

Nombre del lugar	○	○	○
Símbolo			

4. En el municipio de Culiacán existen estas construcciones. Numéralas del 1 al 4, de la más antigua a la más reciente.



Evaluación



1. Dibuja los símbolos que faltan en el siguiente croquis:



2. ¿Cuáles son los elementos sociales del croquis?

3. ¿Qué características físicas están representadas en el croquis?

4. Escribe el nombre de un trabajo de tu localidad que haya desaparecido.

5. Escribe por qué desapareció ese trabajo.

6. Escribe tres costumbres o tradiciones de tu localidad.

7. Elige una costumbre o tradición de tu localidad y completa el cuadro.

Tradición	
<p>Escribe su nombre</p>	
<p>Describe cómo se realizaba cuando tus padres eran niños.</p>	
<p>¿Cómo la realizas ahora?</p>	
<p>¿Qué ha cambiado?</p>	

8. Marca con una ✓ la casa más antigua.





a) ¿Por qué es la más antigua?

9. Escribe un problema de tu localidad que se resuelva con la organización de las personas.

10. ¿Qué conviene hacer cuando una persona no quiere participar para resolver un problema?

Memorama de trabajos

Recortable 1



**Cuida el orden y la seguridad.
A ella puedes acudir si te encuentras perdido o en algún problema.**

Gracias a él, las calles y nuestros parques se encuentran limpios.

Cuando nos enfermamos, vamos con ella para mejorar nuestra salud.

Cuando hay incendios, se le llama y apaga el fuego. También participa en el rescate de personas.

Da mantenimiento al sistema de agua potable y repara las fugas para que llegue agua a tu casa.

Arregla las calles y los servicios públicos.

Tarjetas de grupos de convivencia

Recortable 2

Instrucciones para jugar:

1. Recortar todas las tarjetas con imagen y nombre.
2. Hacer equipos de dos niños.
3. Colocar las tarjetas bocabajo.
4. El primer jugador toma dos tarjetas y, si corresponde la imagen con el nombre, se lleva las tarjetas. Si no corresponden, se colocan las tarjetas en el mismo lugar y sigue su compañero. Gana quien reúna más pares.



Familia



Equipo de futbol



Equipo de beisbol



Grupo de teatro



Grupo de música



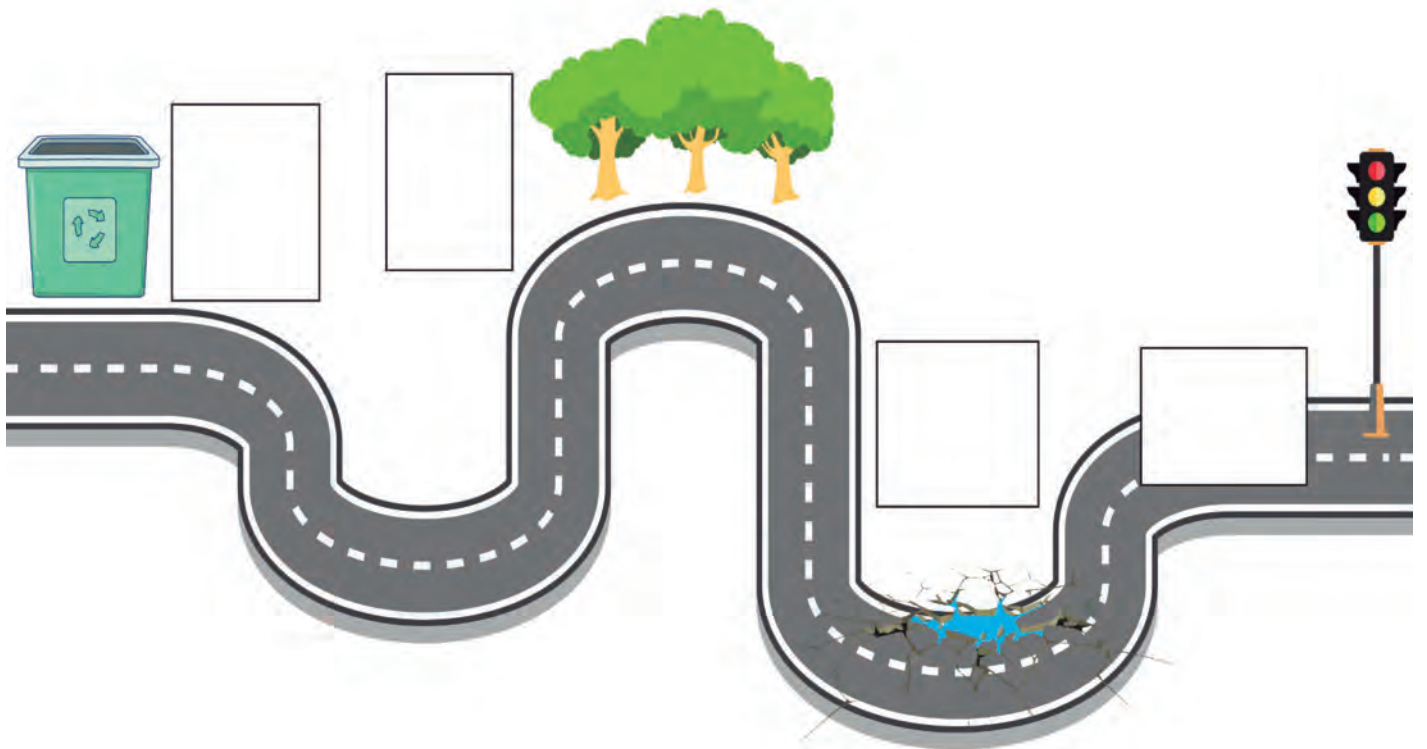
Grupo de escuela



Banda de guerra



Grupo de convivencia



Mapa con elementos culturales

Recortable 4





Piezas del escudo estatal

Recortable 6

Instrucciones:

Recorta cuidadosamente las partes del escudo sinaloense, aplícales pegamento y únelas en una página de tu cuaderno.

