



Jalisco

La entidad donde vivo

Tercer grado



Índice

Presentación institucional	3
Índice	4
Conoce tu libro	6
Bloque 1 El paisaje de mi localidad	10
Secuencia 1. Lo que sé	12
Secuencia 2. La vida en mi localidad	14
Secuencia 3. Las familias de mi localidad	24
Secuencia 4. Los trabajos en mi localidad	34
Secuencia 5. Nos organizamos en mi localidad	44
Secuencia 6. Mi localidad en el municipio	54
Evaluación	62
Bloque 2 Convivencia y cambio en mi localidad	64
Secuencia 7. Mis grupos de convivencia	66
Secuencia 8. Mi localidad cambia	76
Secuencia 9. Riesgos en mi localidad	86
Secuencia 10. Mi localidad en la entidad	96
Proyecto 1	
Plan de acción ante situaciones de riesgo	104
Evaluación	110





Convivencia y cambio en mi localidad





Al paso del tiempo, tu localidad se ha transformado debido a las actividades humanas y a los fenómenos naturales. Las personas que viven en ella, forman grupos de convivencia para compartir actividades que les gustan, cuidar el medio ambiente o actuar ante situaciones de riesgo.
¿De qué manera participas?

Mis grupos de convivencia

Para empezar

1. Lean la noticia.

Diario El Jalisciense

César Daniel Gómez Ponce es un atleta. Nació en Tepatlán y pertenece a la selección de Jalisco. En 2018 obtuvo el 10° lugar en los Juegos Olímpicos de la Juventud de Buenos Aires, en 2019 fue Campeón Panamericano sub-20 en los 3000 metros y bronce en los

5000 metros; es campeón nacional en campo traviesa; actualmente posee el récord mexicano en 2000 metros con obstáculos. A César Daniel le gusta la música, pero lo que más disfruta es convivir con sus compañeros de equipo.



2. En grupo, comenten:
 - a) ¿Qué les gustó de la historia de César Daniel?
 - b) ¿Qué le gusta hacer a César Daniel con sus amigos?
 - c) ¿Qué te gusta hacer a ti?



Pertenece a una familia, a un grupo de amigos o de vecinos. Con ellos realizamos actividades en común, nos divertimos, aprendemos a convivir y nos sentimos unidos e identificados.



3. Escribe a qué grupos de convivencia perteneces.

4. En equipo, comenten a qué grupos de convivencia pertenecen y por qué les gusta participar en ellos.



En el municipio de Culiacán, Sinaloa, existen lugares como el Jardín Botánico y el Zoológico Culiacán, sitios de convivencia donde niños y niñas aprenden sobre plantas y animales en compañía de familiares o amigos.



Grupos de pertenencia

1. Lee la historia de Kenia Margarita Ruiz Hernández.



Soy Kenia; vivo en Tecalitlán, Jalisco. Inicé mis estudios musicales en el Museo Silvestre Vargas.

Mis amigos y yo tocábamos sones, rancheras y canciones como “Rondinela”, y así expresábamos nuestras emociones.

Participé en el Mariachi Infantil de Tecalitlán, donde recibí clases de los profesores Moisés Hernández y Gustavo Mejínez.

Mi especialidad es el violín y también toco el violonchelo. Actualmente estudio la licenciatura en música.

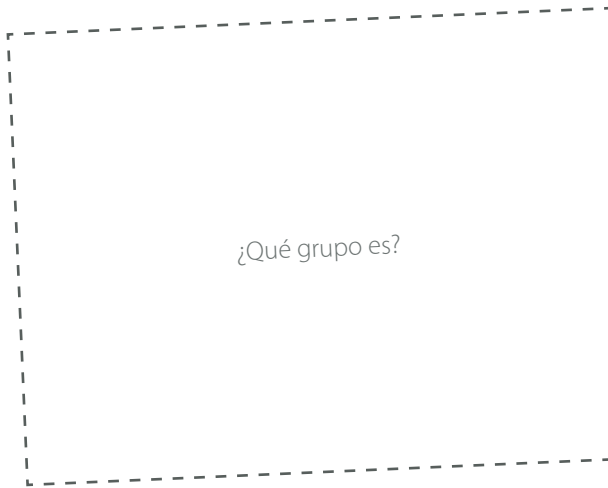
Así como Kenia formó parte del Mariachi Infantil cuando era niña, seguramente tú perteneces a diferentes grupos de convivencia, ya sean deportivos, culturales, escolares, familiares, entre otros.

2. En equipo comenten a qué grupos pertenecen y qué sienten al pertenecer a ellos. Elaboren frases sobre sus opiniones y colóquenlas en un espacio del salón.

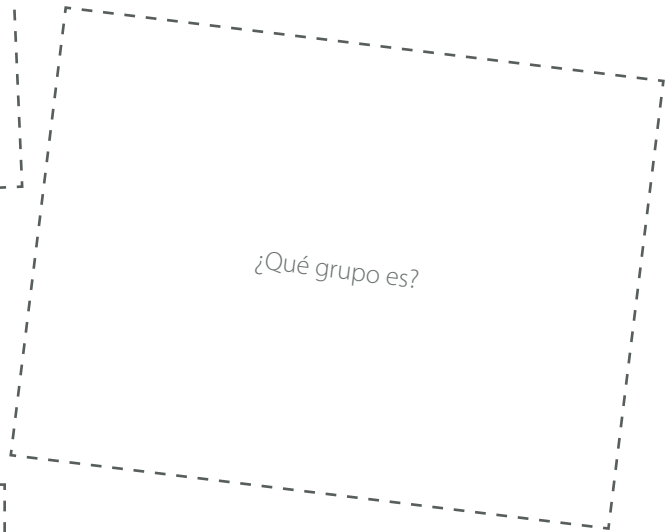


Adivina, adivinador

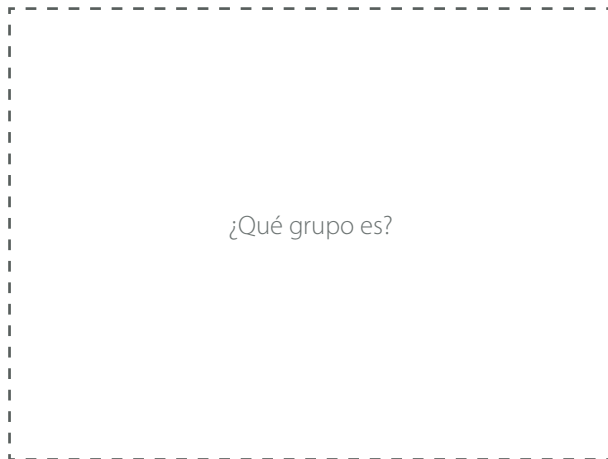
3. En equipo, encuentren la respuesta para cada adivinanza. Utilicen las imágenes del recortable 2 y péguenlas donde corresponden.



Tras un balón
corriendo vamos,
metemos gol
y así ganamos.



Quizá ya sabes qué es,
pues con alegres sonidos
del mismo modo vestidos,
todos movemos los pies.



Tres generaciones somos,
las costumbres heredamos,
todo el tiempo convivimos
y siempre nos ayudamos.

- a) Elaboren adivinanzas acerca de los grupos a los que pertenecen.

4. En grupo, jueguen a encontrar las respuestas de sus adivinanzas.



Visita la biblioteca

¿Quieres conocer lo que hicieron un futbolista retirado y un grupo de niños para sanar a un ave herida?, lee *Suerte de colibrí*, de Germán Machado, que puedes encontrar en la Biblioteca de Aula.



Mi grupo de convivencia preferido

Cuando perteneces a diferentes grupos, es probable que alguno sea tu favorito porque en él te sientes a gusto, las actividades son divertidas e interesantes o porque en ese grupo tienes amigos.

1. Elige tu grupo de convivencia preferido y completa la tabla.

¿Cómo se llama?			
¿Por qué lo prefieres?			
¿Quiénes lo integran?	¿Dónde y cuándo se reúnen?	¿Qué objetos o ropa utilizan?	¿Qué reglas tienen?

2. Escribe lo que haces en tu grupo de convivencia en un día de reunión.

3. En equipo, compartan su texto y comenten si sienten interés de pertenecer a uno de los grupos de sus compañeros.



Lugares de reunión

Conocer la ubicación de los lugares en los que te reúnes te permite llegar a tiempo, informar a otros dónde estás o invitar a familiares y compañeros a participar en las actividades.

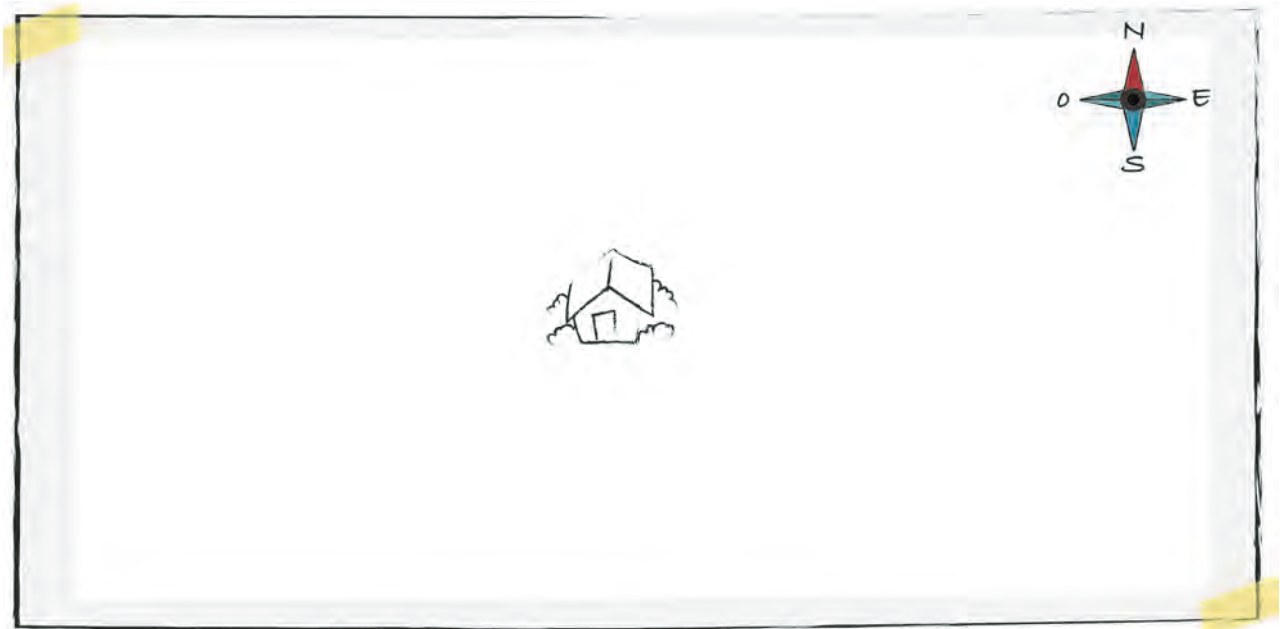
Imaginemos el croquis



1. Elige tres grupos de convivencia a los que pertenezcas.
2. Dibuja un símbolo para representar el lugar donde se reúne cada grupo.

Three empty rectangular boxes with green borders, arranged horizontally, intended for drawing symbols representing meeting places.

3. Elabora un croquis, tomando como referencia tu casa, para ubicar los lugares donde te reúnes con tus grupos de convivencia. Recuerda usar los símbolos que dibujaste.



4. Señala el trayecto que sigues desde tu casa hasta los lugares donde te reúnes. Utiliza marcas como éstas:



No siempre fue así

1. Platica con un adulto de tu familia y pregúntale a qué grupos de convivencia pertenecía cuando era niño.

Grupos a los que pertenecía:

2. Pídele que te cuente una anécdota de uno de esos grupos, por ejemplo, una experiencia emocionante, graciosa o sorprendente que le guste recordar.

a) Escríbela y haz un dibujo.

3. En grupo, compartan sus textos y comenten acerca de los grupos de pertenencia que había antes y los que hay ahora.
¿Qué ha cambiado?

**Círculo para el bien común**

Platiquen acerca de la importancia de respetar las reglas para convivir con las personas del grupo al que pertenecen.



Lugares de recreación

En las localidades existen lugares que ofrecen actividades artísticas, deportivas y culturales para las personas. ¿Cuáles hay en tu localidad y municipio?

Reto para descubrir



1. Con apoyo de un familiar investiga qué lugares de recreación existen en tu localidad y municipio.

Nombre del lugar: _____	Nombre del lugar: _____	Nombre del lugar: _____
¿Qué actividades se hacen en él? _____ _____ _____ _____ _____	¿Qué actividades se hacen en él? _____ _____ _____ _____ _____	¿Qué actividades se hacen en él? _____ _____ _____ _____ _____



2. En grupo, conversen sobre qué otro lugar les gustaría que hubiera en su localidad y municipio.



Organicemos grupos

La escuela es un lugar adecuado para la formación de grupos de convivencia a partir de intereses comunes.

1. En grupo, elaboren una lista de nuevos grupos de convivencia que sería posible organizar en la escuela.



2. Elijan tres grupos que les gustaría organizar con sus compañeros y anótenlos.

- a) Cada alumno elegirá el grupo en el que desea participar y se integrará a él.
- b) Cada grupo de convivencia tendrá que organizar las actividades, enlistar los materiales que necesita, acordar el lugar de la escuela y el horario de reunión.



Mis nuevos aprendizajes

1. Elabora un folleto acerca de lo que haces en tu grupo de convivencia favorito.
 - a) El siguiente es un esquema para un folleto de seis páginas, guíate con él.



Portada Mi nombre: (Dibujo que represente a tu grupo) 1	Nombre del grupo: Lugar de reunión: 2	Actividades que realizamos: 3
El grupo es importante para mí porque...	Al participar en él he aprendido...	Los conflictos los resolvemos ... 6



Las personas organizamos grupos y pertenecemos a ellos porque compartimos los mismos gustos y las mismas actividades, como jugar, leer o bailar. Existen grupos a los que no pertenecemos porque sus integrantes tienen gustos e intereses diferentes; esto hace que exista diversidad para que cada uno elija el grupo que prefiera.

- b) En cada página escribe lo que se sugiere en el esquema. Ilustra tu folleto con dibujos, recortes o fotografías. Puedes agregar más páginas y escribir anécdotas del grupo.



2. En grupo, intercambien sus folletos, lean los de sus compañeros y háganles sugerencias para mejorarlos.
 - a) Escribe en tu cuaderno qué harías para mejorar tu folleto a partir de las sugerencias que te hicieron.



Mi localidad cambia

Para empezar

Estas imágenes son de diferentes épocas de San Juan de Dios, en la ciudad de Guadalajara.

1. Observa las imágenes:



2. Comenta en grupo:

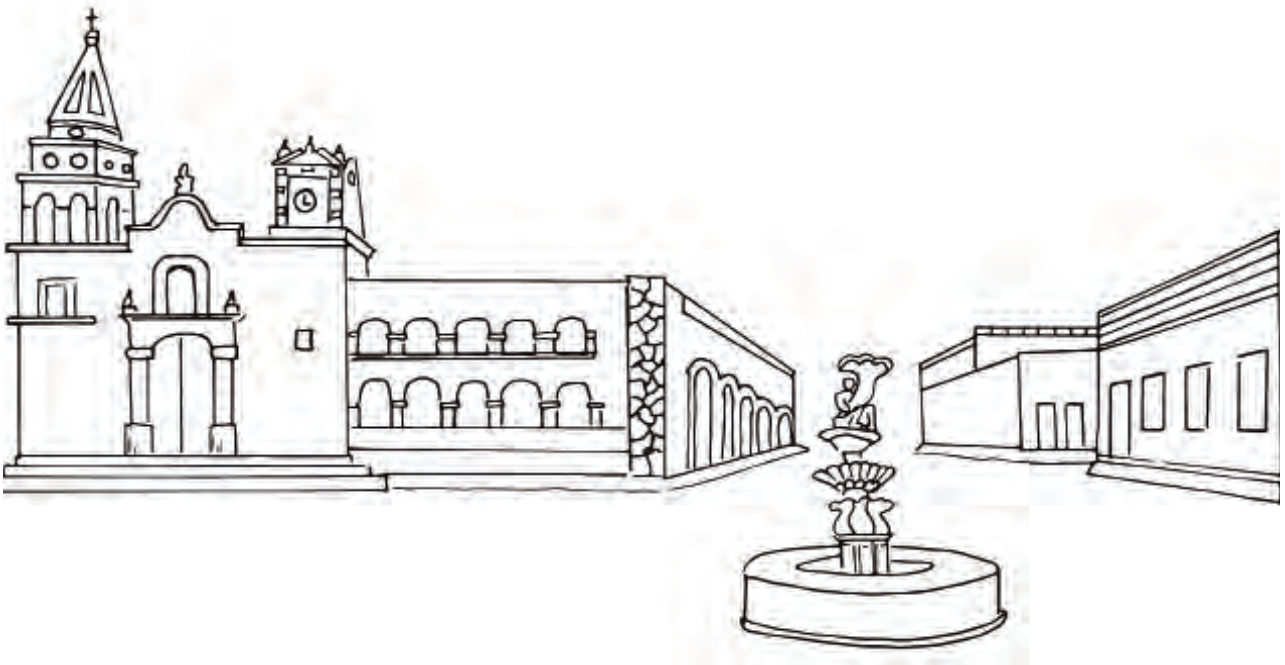
- ¿Cómo es el paisaje en cada imagen?
- ¿En qué se parecen y en qué son diferentes?
- ¿Qué cambios han ocurrido a lo largo del tiempo en este lugar?



3. Observa la imagen.



4. Imagina que eres habitante de esta localidad y que fuiste testigo de los cambios que tuvo a través del tiempo. Dibuja elementos que expresen esos cambios en el paisaje.



5. En equipo, comparen su dibujo y comenten:

- a) ¿Qué elementos agregaron?
- b) ¿Por qué los dibujaron?



Cambios en tu localidad

Las personas realizan actividades para satisfacer sus necesidades, por ejemplo: cultivan la tierra, trazan calles y caminos, construyen granjas, casas, escuelas, mercados y hospitales. Esas actividades transforman el paisaje.

1. Investiga en diferentes fuentes cómo era el lugar donde están ahora tu casa y la escuela.

Dibuja el lugar donde está tu casa

<i>Cómo era antes:</i>	<i>Cómo es ahora:</i>

Describe el lugar donde está tu escuela

<i>Cómo era antes:</i>	<i>Cómo es ahora:</i>

2. En equipo, platiquen cómo se transformó el paisaje donde se construyeron sus casas y la escuela de la localidad.



Servicios que cambian el paisaje

Al introducir en las localidades servicios públicos, como electricidad, agua potable, drenaje, alumbrado y pavimentación, sus paisajes cambian.

No siempre fue así



› San Martín de Hidalgo (Jalisco)

1. Observa en el recorrido de tu casa a la escuela los servicios públicos que hay en tu localidad y regístralos en tu cuaderno.
2. Comparte tus hallazgos con el grupo y completa tu investigación con las aportaciones de tus compañeros.
3. En equipo, elijan un servicio público e indaguen cuándo y cómo fue introducido a su localidad.
 - a) Pregunten a los adultos sobre la historia de los servicios públicos y lleven al salón evidencias como testimonios, folletos, fotografías, periódicos y revistas.
 - b) Presenten al grupo el resultado de su indagación. Utilicen dibujos u objetos para explicar sus hallazgos.



4. En grupo, conversen sobre qué ha cambiado en el paisaje de su localidad por la introducción de servicios públicos.
5. Escribe una noticia para dar a conocer los cambios que tuvo el paisaje tu localidad debido a la introducción de servicios públicos.
 - a) Contesta las siguientes preguntas que te guiarán en la escritura de tu noticia.

¿Qué sucedió?	
¿Cuándo sucedió?	
¿Dónde sucedió?	
¿Por qué sucedió?	
¿Cómo sucedió?	

- b) Escribe el borrador de tu noticia y pide que un compañero la revise para mejorarla.

- c) En una pared de la escuela expongan sus noticias para informar a la comunidad escolar sobre los cambios que ha tenido la localidad.



Círculo para el bien común

Comenten por qué es necesario que las personas cuenten con servicio de agua potable y hagan uso responsable de ese recurso.



Servicios para el bienestar

Además de agua potable, electricidad y drenaje, en la localidad hay otros servicios que las personas requieren para vivir mejor, como educación, salud y recreación.

Reto para descubrir



1. Recorta las imágenes del recortable 3 y pégalas en el servicio que se proporciona.

Recortable

Salud

Recortable

Educación

Recortable

Recreación



- a) En equipo, comenten cuáles de estos servicios hay en su localidad.
2. Escribe cómo contribuyen al bienestar de las personas los siguientes servicios.

Servicios	Bienestar que proporcionan
Educación	
Salud	
Recreación	

3. En grupo, comenten qué servicios hacen falta en el lugar donde viven.



Afectaciones al medio ambiente

Algunas actividades que realizan las personas para su bienestar, además de cambiar el paisaje, afectan y contaminan el medio ambiente (suelo, agua, aire) con sustancias tóxicas y basura.

1. En equipo, observen las siguientes imágenes y platiquen sobre cómo se afecta el medio ambiente en cada caso.



2. Identifiquen tres actividades que realizan las personas de su localidad que afectan el medio ambiente.

a) _____ b) _____ c) _____



Pequeñas acciones, grandes cambios

Las personas generamos gran cantidad de basura. Se calcula que en Jalisco cada habitante produce aproximadamente 500 kilos de basura al año. Lamentablemente en ocasiones la basura forma parte del paisaje de las localidades: la encontramos en calles, barrancas, ríos, lagunas y mares, algo que no debería suceder, porque la basura contamina el medio ambiente y afecta toda forma de vida. ¿Qué sucede en tu localidad?

1. Observa las imágenes y marca con una ✓ las que muestran un problema.



2. En grupo, comenten los problemas que identificaron y conversen sobre lo que pueden hacer en la localidad para evitarlos.



Campana escolar



Una campana es una serie de acciones que tienen el prop6sito de informar y atender un problema que afecta a una localidad o a un grupo de personas.

1. En grupo, comenten y elijan cu6l es el principal problema que afecta el medio ambiente del lugar donde viven.

Problema:

2. Acuerden y escriban acciones que pueden llevar a cabo para disminuir o solucionar el problema que identificaron.

En casa:	
Acci3n 1	Acci3n 2

En la escuela:	
Acci3n 1	Acci3n 2



M6s peces, menos desechos

La campana Mares Limpios de la ONU Medio Ambiente se6ala que hay cinco grandes islas de basura que navegan de un pa6s a otro. Limpiar no basta. Los desechos siguen llegando. ¿Qu6 podemos hacer nosotros y la industria para proteger la vida en los mares?

3. Organicen y lleven a cabo la campana para atacar el problema que identificaron.
 - a) Informen acerca de las acciones que proponen a sus compa6eros de otros grupos de la escuela y a sus familiares.
 - b) Pidan el apoyo de la comunidad en la realizaci3n de las acciones para disminuir o resolver el problema que identificaron.



Mis nuevos aprendizajes

1. Dibuja un cambio que haya tenido el paisaje de tu localidad por la introducción de un servicio público.



- a) Explica cómo ese servicio modifica la vida de las personas.

2. Escribe una actividad que realizan las personas de tu localidad y que afecta el medio ambiente.

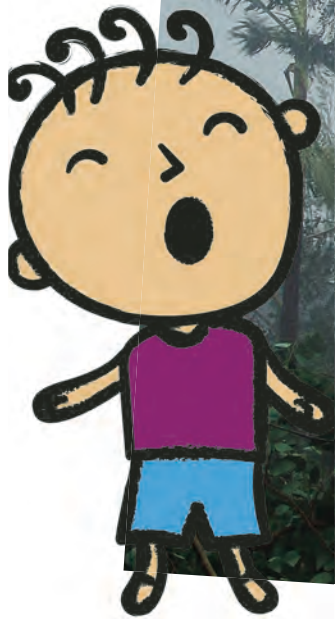
- a) ¿Qué acciones propones para solucionar ese problema?



Riesgos en mi localidad

Para empezar

1. Observa la imagen.



› Huracán golpeando las costas.

2. En grupo, respondan las siguientes preguntas y compartan sus ideas.

- a) ¿Qué está ocurriendo en la imagen?
- b) ¿Lo que se muestra representa algún riesgo?, ¿por qué?



Afectaciones al paisaje

El paisaje y la vida de las personas pueden ser afectados por fenómenos naturales como terremotos, huracanes, sequías y erupciones volcánicas, pero también por la acción humana, por ejemplo, las minas contaminan ríos, las fábricas contaminan el aire, la basura en calles y drenajes contamina el suelo y el agua.

1. Observa las imágenes y encierra las que muestren afectaciones por la acción humana.



2. En grupo, expliquen por qué encerraron esas fotos.
 - a) Explica cómo afecta la acción humana en los casos que señalaste.
 - b) Dialoguen sobre sucesos ocurridos en su localidad que hayan afectado el paisaje y comenten cuáles de esos sucesos ocurrieron por causa de fenómenos naturales y cuáles por acciones humanas.



Desastres por fenómenos naturales

Hay fenómenos naturales como los terremotos que no se sabe en qué momento ocurrirán; otros, como las erupciones volcánicas o los huracanes, se pueden pronosticar gracias a los avances científicos y al apoyo de herramientas tecnológicas, como computadoras, aparatos e instrumentos de medición, utilizadas por los especialistas.

1. Compara estas imágenes del municipio de Mezquitic y descríbelas en tu cuaderno.



› Mezquitic antes y después de la sequía

2. En grupo, compartan sus descripciones.
3. Investiguen en diferentes fuentes dos desastres por fenómenos naturales que hayan ocurrido en su localidad o municipio y completen la tabla.

Desastre por fenómeno natural	Cambios en el paisaje y en la vida de las personas

4. En grupo, platicuen acerca de qué fenómeno natural provocó más desastres en su localidad o municipio y por qué pasa eso.



Desastres por acciones humanas

Las personas también pueden provocar desastres por descuido, accidente o de manera intencional, por ejemplo, arrojar desechos a un río lo contamina y una fogata mal apagada puede ocasionar un incendio forestal.

1. En equipo, lean el diálogo entre Kevin, su hermana y su mamá; después, comenten qué sucede en la localidad donde viven.

Cuando yo era niña acompañaba a mi mamá a lavar ropa al río Santiago entre las piedras y el agua cristalina; mientras tanto mi papá pescaba desde temprano y hasta tarde. A mis hermanos mayores les tocaba llevar a las vacas a tomar agua.



¿Qué ha pasado con el río?



Actualmente el río Santiago está contaminado por los desechos de las industrias.

Cuentan que una noche el pueblo notó un olor desagradable. Pocos días después miles de peces flotaban sin vida en el río, luego, la fauna y flora se fueron acabando. Se dejó de sembrar, de pescar y criar ganado, porque el agua contaminada acabó con todo a su paso.

2. Elijan un desastre que haya sido ocasionado por la acción humana en su localidad o municipio y elaboren en su cuaderno una historietita que cuente cómo ese desastre cambió el paisaje y la vida de las personas.
 - a) Presenten sus historietas al grupo.



No siempre fue así



En diferentes momentos han sucedido desastres en algunas localidades que, además de haber ocasionado daños materiales y pérdidas humanas, modificaron el paisaje.

1. Observa y lee el pie de cada imagen.



› Iglesia sepultada por un aluvión. Atenquique, Jalisco (1955)



Visita la biblioteca

Para conocer más acerca de estos fenómenos naturales, lee *Los huracanes*, de Ernesto Márquez, y *Los volcanes*, de Sylvaine Peyrols, en la Biblioteca Escolar.



› Casas y calles destruidas por explosiones en el drenaje ocasionadas por derrame de gasolina. Guadalajara, Jalisco (1992)



› Edificios colapsados por terremoto. Ciudad de México (2017)

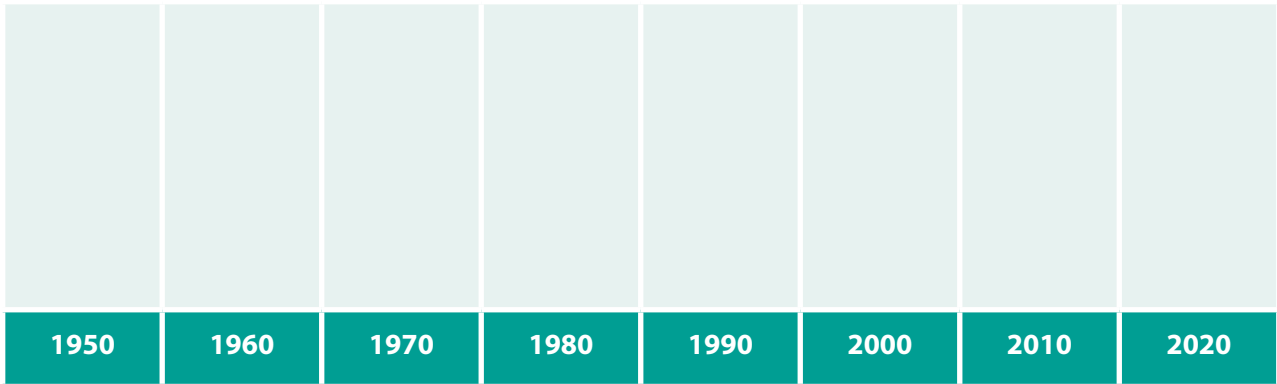
2. En equipo, comenten los cambios que hubo en el paisaje por estos desastres.

- a) Escriban en su cuaderno cómo imaginan que cambió la vida de las personas en esos lugares.



Los desastres en el tiempo

1. En equipo, revisen la página anterior y ubiquen en esta línea del tiempo los desastres que se mencionan según la década en que sucedieron.



2. En grupo, compartan sus líneas del tiempo y comenten qué sucesos corresponden a desastres por fenómeno natural y cuáles a desastres por acción humana.

a) ¿Qué hicieron para ubicar los desastres en la línea del tiempo?

b) ¿Qué desastre es el más antiguo y cuál el más reciente?

3. Investiga desastres que hayan ocurrido en tu localidad o municipio en los últimos veinte años. Después, en tu cuaderno traza una línea del tiempo y ubícalos.

4. En grupo, conversen sobre cuál fue el desastre más devastador y qué daños ocasionó.



En Tultepec, Estado de México, en 2018 ocurrieron explosiones en talleres de fabricación de fuegos artificiales por el mal manejo del producto pirotécnico, que dejaron graves afectaciones en la población.

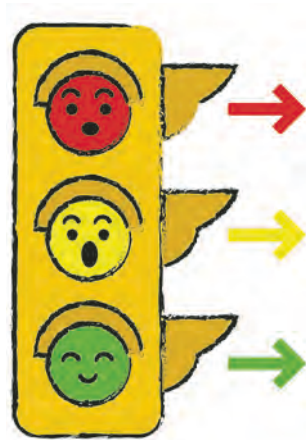


Señales para prevenir

Para alertar a la población ante un posible riesgo se usan señales que previenen o indican cómo actuar para no sufrir daños.

Tonila es una localidad del estado de Jalisco ubicada en las faldas del Volcán de Colima. Sus habitantes siempre están atentos al semáforo de alerta que advierte el nivel de actividad del volcán.

- a) De acuerdo con el semáforo de alerta, ¿qué color indica que no hay riesgo?



Se evacúan las poblaciones cercanas al volcán. Se debe actuar según el plan de emergencia.

Se debe estar atento a los comunicados de las autoridades y prepararse para una posible evacuación.

Se desarrollan actividades de forma normal.



Reto para descubrir

Existen otras señales que nos alertan ante posibles riesgos. Resuelve lo siguiente:

1. En equipo, analicen y escriban qué mensaje dan las siguientes señales y encierren las que alertan sobre una situación de riesgo.













2. Investiga qué señales de alerta hay en tu escuela, localidad y municipio ante posibles riesgos.

- a) Elige una señal y elabora un cartel con ella.
 b) Presenta tu cartel y explica dónde se encuentra habitualmente la señal que elegiste y qué previene.



Medidas de acción ante un riesgo

Las personas que han sufrido afectaciones en su localidad como resultado de un fenómeno natural o de una acción humana tienen experiencia para saber qué hacer en caso de alguna emergencia.

1. En grupo, comenten cuál puede ser una situación de riesgo en su localidad o municipio y regístrenla.
 - a) Situación de riesgo: _____
 - b) Escriban en el siguiente esquema acciones que puedan llevar a cabo ante un posible desastre.

El diagrama muestra un ciclo de tres etapas de respuesta ante un riesgo, representado por tres cuadros rectangulares con bordes grises. El cuadro superior central está etiquetado como 'Antes:'. Una flecha verde curva apunta desde el cuadro 'Antes:' hacia el cuadro inferior izquierdo etiquetado como 'Después:'. Otra flecha verde curva apunta desde el cuadro 'Antes:' hacia el cuadro inferior derecho etiquetado como 'Durante:'. Una tercera flecha verde curva apunta desde el cuadro 'Durante:' hacia el cuadro 'Después:'. Los cuadros están conectados por líneas grises que forman un ciclo. Hay un recuadro amarillo en la parte superior del cuadro 'Antes:', uno en la parte superior del cuadro 'Durante:', y uno en la parte superior del cuadro 'Después:'.

Círculo para el bien común

Dialoguen acerca de otros riesgos que haya en su localidad y qué pueden hacer para prevenir daños.



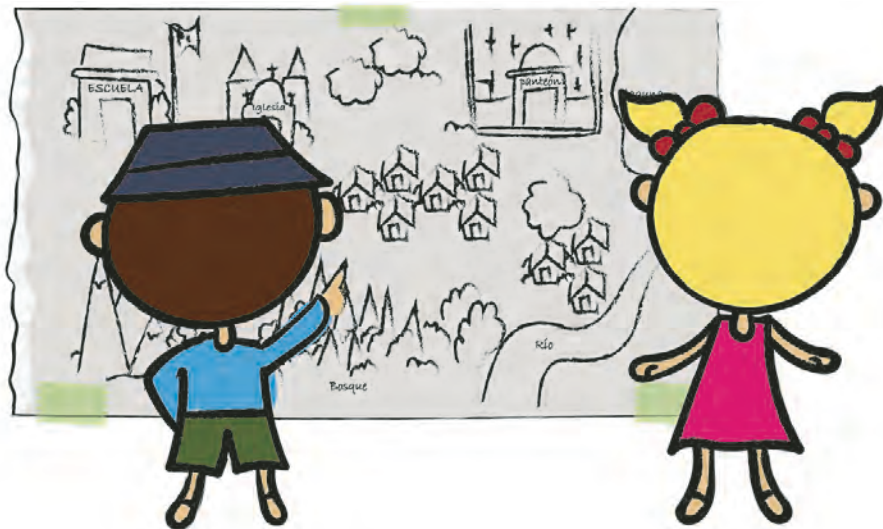
El mapa de riesgos

Es recomendable que las poblaciones elaboren un mapa que sirva para saber dónde están los riesgos en la localidad.

Imaginemos el croquis

1. En grupo, construyan una maqueta de su localidad en un lugar amplio de la escuela.
 - a) Reúnan materiales como cajas vacías, piedras, trozos de madera, entre otros, para simular establecimientos de la localidad (escuela, mercado, río, cerro).
 - b) Tracen con gis las calles o caminos y señalen cada sitio de la localidad usando los materiales que reunieron.
 - c) Dibujen señales de alerta para marcar los lugares donde existen posibles riesgos: río que se desborda, cerro que se desgaja, torres con cables de alta tensión, zona donde pasan ductos.

2. Toma como base la maqueta y traza en tu cuaderno un croquis, al que llamaremos *mapa de riesgos*.
 - a) Explica el contenido de tu mapa de riesgos a la comunidad escolar para motivarla a reflexionar acerca de la importancia de la prevención.



Mis nuevos aprendizajes

1. Observa las imágenes.



2. Completa lo siguiente:

a) Describe lo que ocurrió: _____

b) ¿Por qué ocurrió? _____

c) ¿Qué cambió en el paisaje? _____

3. Marca con una la causa del desastre:



Por fenómeno natural



Por acción humana

4. Anota dos acciones que pueden prevenir un desastre como el de la ilustración.



Mi localidad en la entidad

Para empezar

1. Observa la imagen.



Entidad: Jalisco



Localidad: La Tortuga

Municipio: San Sebastián del Oeste

2. En grupo, comenten:

- a) ¿Qué representa la imagen?
- b) ¿Por qué están representados de diferente tamaño la localidad, el municipio y la entidad?



La entidad donde vivo

Tu localidad pertenece a un municipio y éste es parte de una entidad federativa. Por ejemplo, la localidad La Tortuga pertenece al municipio de San Sebastián del Oeste, uno de los 125 municipios de Jalisco.



Así como Jalisco tiene municipios, la República Mexicana está integrada por 32 entidades federativas. ¿Cómo se llama la entidad dónde vives?

1. Con apoyo de tu maestro escribe lo que se pide.

El nombre de tu entidad	El nombre de tu municipio	El nombre de tu localidad





El nombre de las entidades federativas tiene un significado de acuerdo con su origen e historia, por ejemplo, Colima proviene del náhuatl *Colli-i-ma* que significa “en la mano del abuelo o del viejo” (refiriéndose al volcán).

1. Investiguen en diversas fuentes lo que se pide.

Nombre de tu entidad federativa: _____

<p>Significado del nombre de tu entidad</p> 	<p>Dibujo representativo</p>
--	---

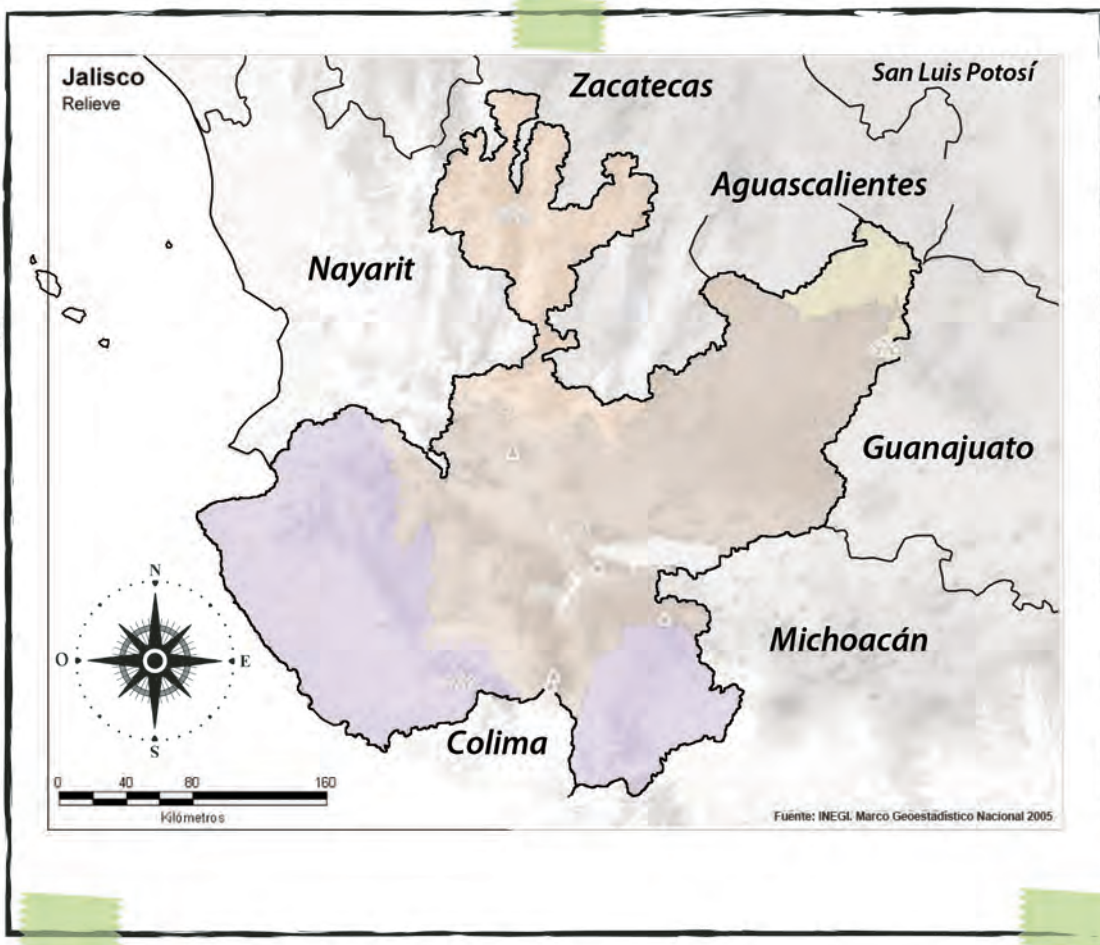
2. En grupo, dialoguen sobre el origen del significado del nombre de su entidad; por ejemplo, si procede de un elemento natural, un personaje de la historia, una lengua indígena u otro.



El mapa de Jalisco

Jalisco tiene un territorio con límites definidos y una ciudad capital que se pueden ver representados en un mapa de la República Mexicana.

1. Con ayuda de tu maestro lleva a cabo lo siguiente:
 - a) En un mapa de la República Mexicana sigue con tu dedo los límites de Jalisco. Puedes utilizar el recortable 4.
 - b) ¿Qué forma tiene? ¿Qué tamaño tiene tu entidad con respecto a las demás?
2. En este mapa de Jalisco, marca la ubicación de la capital de la entidad, la cabecera de tu municipio y tu localidad, y escribe sus nombres.



3. Toma como referencia la rosa de los vientos y completa esta oración.

Mi municipio se ubica al _____ de la capital de Jalisco.



Colindancias

Las localidades, los municipios y las entidades tienen colindancias, es decir, territorios que son vecinos.



Reto para descubrir

1. Con apoyo de tu maestro escribe en esta tabla el nombre de los municipios que colindan con el tuyo.

	Norte	Sur	Este	Oeste
Colindancias				

2. Observa el mapa y anota las entidades y cuerpos de agua (océano) que colindan con Jalisco; después, coloréalos.

	Norte	Sur	Este	Oeste
Colindancias				

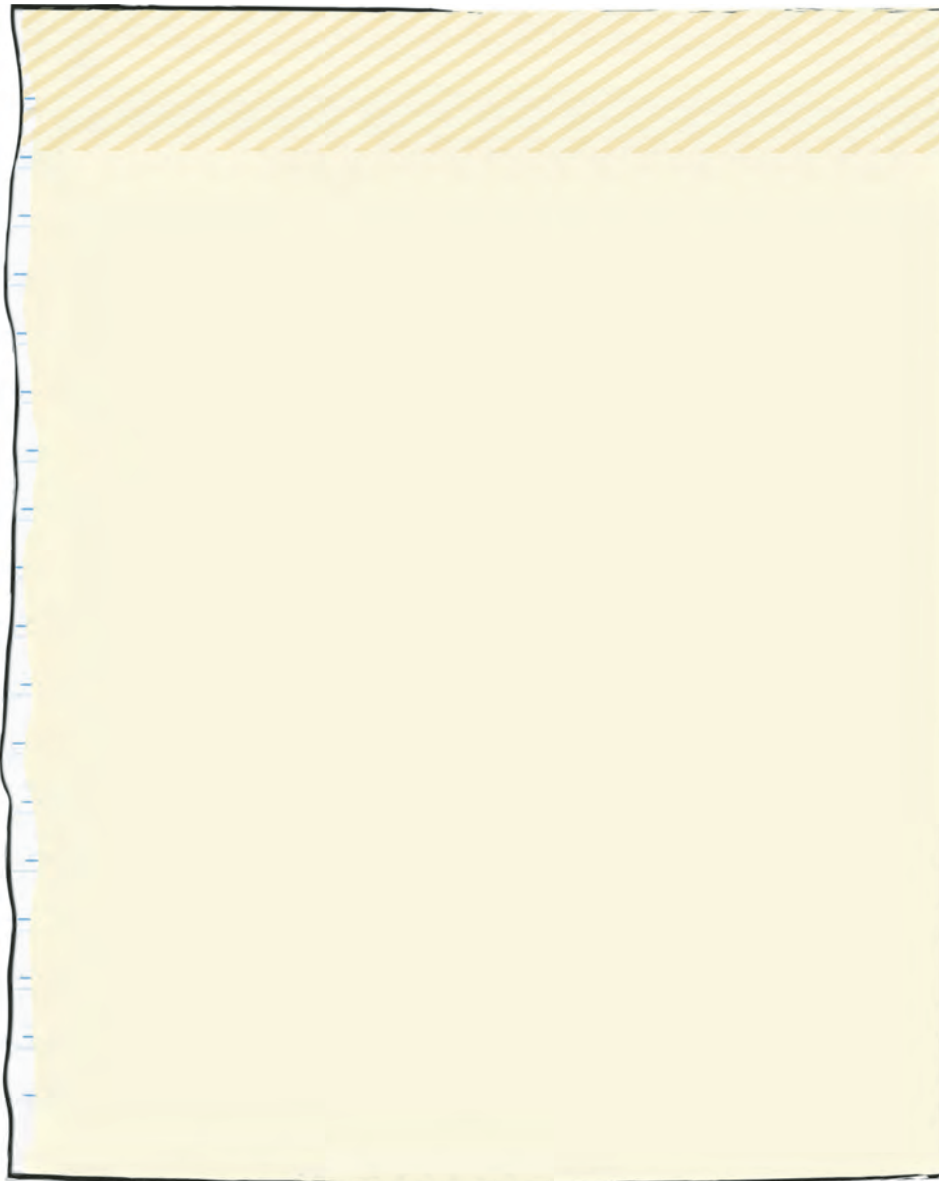


Diversidad natural en mi entidad

En las entidades federativas de nuestro país existen diversos paisajes, como desiertos, selvas, bosques, manglares, entre otros.

1. En equipo, investiguen en diferentes fuentes los paisajes más comunes que tiene el estado de Jalisco y escríbanlos.

2. Dibuja un paisaje que consideres representativo de tu entidad.



Acción por el clima

El cambio climático ha obligado a los gobiernos a tomar medidas de protección al ambiente, como la denominación de la Reserva de la Biosfera de Montes Azules, Chiapas, área protegida por poseer una enorme biodiversidad a nivel continental. ¡Cuidemos este territorio!



Diversidad cultural en mi entidad

Las entidades federativas que integran la República Mexicana comparten rasgos culturales que las caracterizan, como artesanías, festividades, comida, tradiciones, costumbres, construcciones, vestigios arqueológicos, entre otros. Todo esto representa la diversidad cultural de México.

1. Investiga en diversas fuentes algunos aspectos de la cultura de Jalisco y escribe en la siguiente tabla si están presentes en tu localidad:

Rasgos culturales	Nombre	Existe en mi localidad Sí / No
Fiestas		
Comidas		
Música		
Juegos		
Danza		
Artesanías		
Monumentos históricos		
Otro: _____		



Círculo para el bien común

En grupo platicuen acerca de la diversidad y riqueza cultural de Jalisco y cómo se sienten de pertenecer a esa pluralidad.



Mis nuevos aprendizajes

1. En equipo, elaboren un folleto sobre lo que han aprendido de Jalisco.
2. Con ayuda del maestro definan cómo elaborarán el folleto y los temas que pueden incluir a partir de lo que investigaron sobre la entidad en esta secuencia.
 - Nombre y su significado
 - Ubicación en la República Mexicana
 - Entidades federativas colindantes
 - Ubicación del municipio y localidad en la entidad federativa
 - Diversidad natural
 - Diversidad cultural
 - Mensaje para animar a otras personas a visitar la entidad



3. Compartan su folleto con otros grupos de la escuela y con sus familiares. Después intégrenlo a la Biblioteca de Aula.



Plan de acción ante situaciones de riesgo

En el tema "Riesgos en mi localidad", estudiaste que existen fenómenos naturales y actividades humanas que pueden provocar desastres. Para evitar daños a las personas y sus bienes, es importante saber qué hacer ante una amenaza de riesgo.



1. En grupo, reflexionen y conversen a partir de lo siguiente:
 - a) ¿Cuáles son los riesgos que hay en su localidad?
 - b) ¿Por qué son un riesgo?



Aprendamos de la experiencia

Las localidades y personas que han vivido un desastre cuentan con experiencias que les permiten planear acciones para estar preparadas ante emergencias que pueden ocurrir.



1. En equipo, consulten la línea del tiempo de la página 91. Elijan un desastre que haya afectado Jalisco y marquen en la siguiente tabla con una ✓ qué lo provocó.

Desastre	Lo provocó
	Fenómeno natural
	Actividad humana

2. Comenten lo que saben de ese desastre: ¿qué lo ocasionó?, ¿qué daños provocó? y ¿cómo afectó la vida de las personas?

Lo que sabemos

3. Formulen preguntas de lo que les interesa saber sobre el fenómeno natural o la acción humana que provocó el desastre.

Lo que nos interesa saber



4. Elijan las fuentes donde pueden encontrar información que ayude a resolver sus preguntas.

Fuentes de información	¿Cuáles/Quiénes?	¿En dónde podemos encontrarlas?	¿Cómo registraremos la información obtenida?
Personas			
Libros			
Notas periodísticas			
Otras			

5. Hagan una investigación a partir de las preguntas que plantearon y escriban la información en su cuaderno.

- Elijan la forma en que el equipo presentará los resultados de la investigación.
- Organícense para llevar a cabo las presentaciones de cada equipo.
- Comenten y obtengan una conclusión a partir de esta pregunta: ¿qué podemos hacer para evitar que un riesgo se convierta en un desastre?



Visita la biblioteca

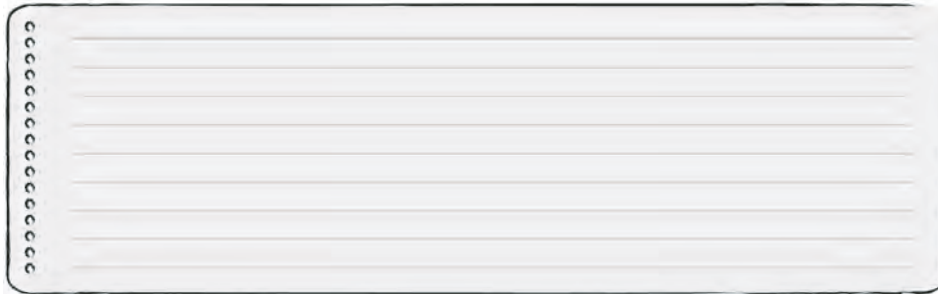
Para saber más sobre riesgos, lee *Desastres naturales. ¿Cómo actuar antes, durante y después?*, de Clemencia Guzmán Martínez, que puedes encontrar en la Biblioteca Escolar.



Preparemos un plan de acción ante un riesgo

Ahora que conocemos más acerca de los riesgos de mi localidad, los desastres que han ocurrido y a los que estamos expuestos, es momento de diseñar nuestro plan de acción .

1. Escriban qué previene su plan.

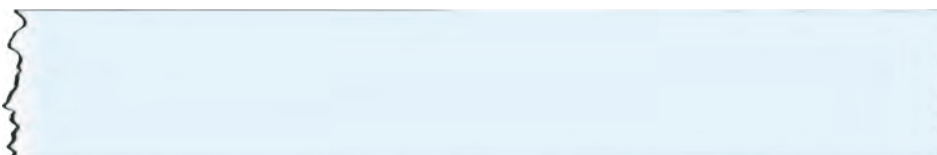


2. Escriban acciones que se necesitan para prevenir desastres en su localidad. Pueden retomar las de la página 93.

Acciones

3. Escriban por qué son importantes esas acciones.

4. En equipo, decidan el nombre del plan.



Las medidas de prevención sirven para saber qué hacer ante un desastre en cada momento: antes, durante y después. Por ejemplo, en zonas sísmicas, las personas que viven en la costa pueden hacer lo siguiente ante una alerta de tsunami.

Alerta de tsunami	
Antes	Conocer rutas de evacuación. Tener preparada una mochila de emergencia.
Durante	Evacuar rápido por la ruta más corta. Ubicarse en lugares altos (cerros, lomas).
Después	Revisar los daños causados por el fenómeno. Mantener informadas a las personas de la localidad.

5. Organicen las acciones que escribieron en la página anterior en tres momentos:

Antes:	Durante:	Después:

6. Difundan su plan de acción ante un riesgo o desastre.
- Organicen un evento para presentar su plan: mesa redonda, foro, conferencia u otro.
 - Compartan su plan por diferentes medios: cartel, folleto, correo electrónico, redes sociales, periódico mural...



Círculo para el bien común

Dialoguen acerca de la forma en que cada uno puede participar en las acciones que propusieron.



Valoro mi participación

1. Reflexiona acerca de tu participación en el proyecto. Marca con una ✓ lo que consideres adecuado:

Yo...	Sí	No	A veces
colaboré en la realización del plan de acción.			
fui responsable en las actividades que realizamos.			
expresé mis opiniones para la elaboración del plan de acción.			
escuché y respeté las opiniones de mis compañeros.			
me sentí contento de colaborar.			
reconozco la importancia de tener un plan de acción ante un riesgo.			

2. Responde lo siguiente:

a) ¿Qué dificultades tuve al realizar el plan de acción?

b) ¿Qué puedo mejorar en los próximos proyectos?



Evaluación

1. Elige uno de los grupos de convivencia a los que perteneces y contesta.

a) Nombre del grupo: _____

b) ¿Por qué perteneces a ese grupo?

c) Describe qué hacen los integrantes para convivir respetuosamente.

2. Dibuja en la siguiente tabla un servicio que haya cambiado el paisaje de tu localidad recientemente y describe cuáles fueron esos cambios.

Dibujo	Descripción

a) ¿Cómo transformó la vida cotidiana de las personas ese servicio público?

3. Escribe elementos de la diversidad de Jalisco.

Diversidad natural	Diversidad cultural
<p>_____</p> <p>_____</p>	<p>_____</p> <p>_____</p>



4. Dibuja una señal que anuncie un peligro en tu localidad y escribe el riesgo que previene.

Señal	Riesgo que previene

5. Resuelve lo que se pide:

a) Escribe el nombre de tu localidad: _____

b) ¿A qué municipio pertenece tu localidad?:

c) ¿A qué entidad pertenecen tu municipio y localidad?

6. En el siguiente mapa de la República Mexicana, colorea de rojo las entidades que colindan con Jalisco al norte y con verde las entidades que colindan al sur.





Recortables

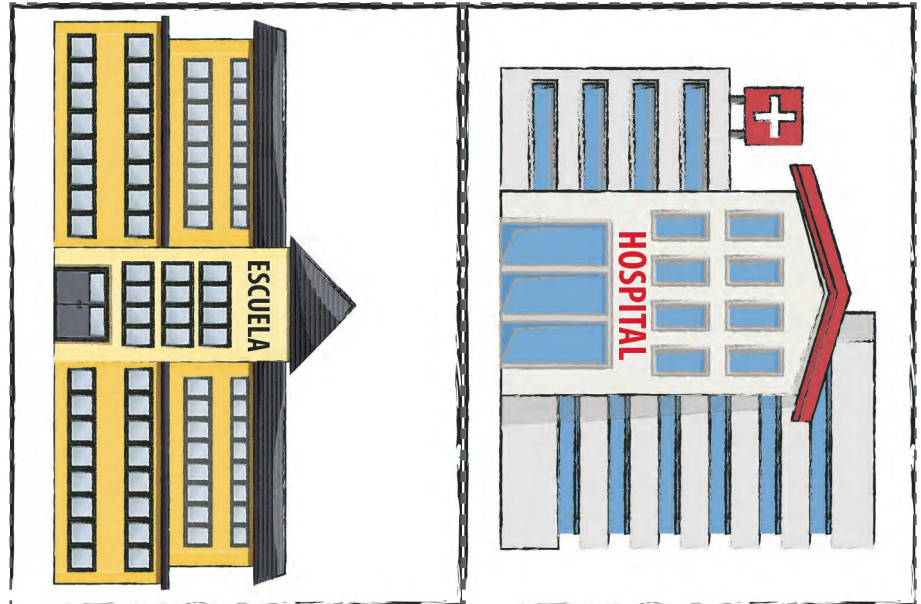
Recortable 1 página 12



Recortable 2 página 69

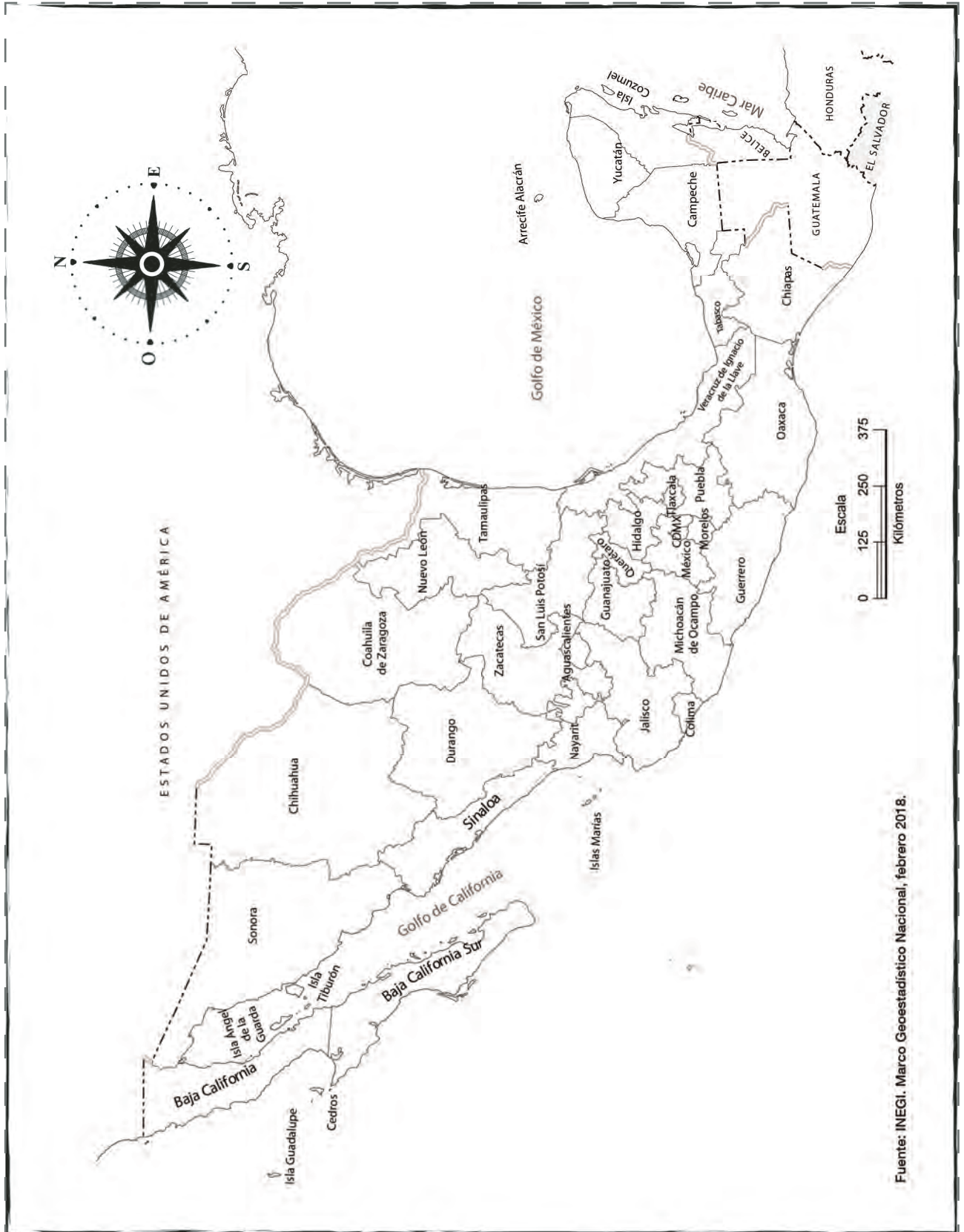


Recortable 3 página 81





Recortable 4 página 99



Fuente: INEGI. Marco Geoestadístico Nacional, febrero 2018.





Recortable 5 página 132



Recortable 7 página 152



Tradiciones y costumbres

En Jalisco se celebran tradiciones y costumbres cívicas y religiosas, como el aniversario de la fundación de Guadalajara, carnavales, serenatas, posadas, Día de Muertos, corridas de toros, elotizas, la fiesta de los Reyes Magos de Cajitlán, la charrería y la romería en honor a la Virgen de Zapopan, éstas dos últimas declaradas por la Unesco Patrimonio Cultural Inmaterial de la Humanidad.

Deportes

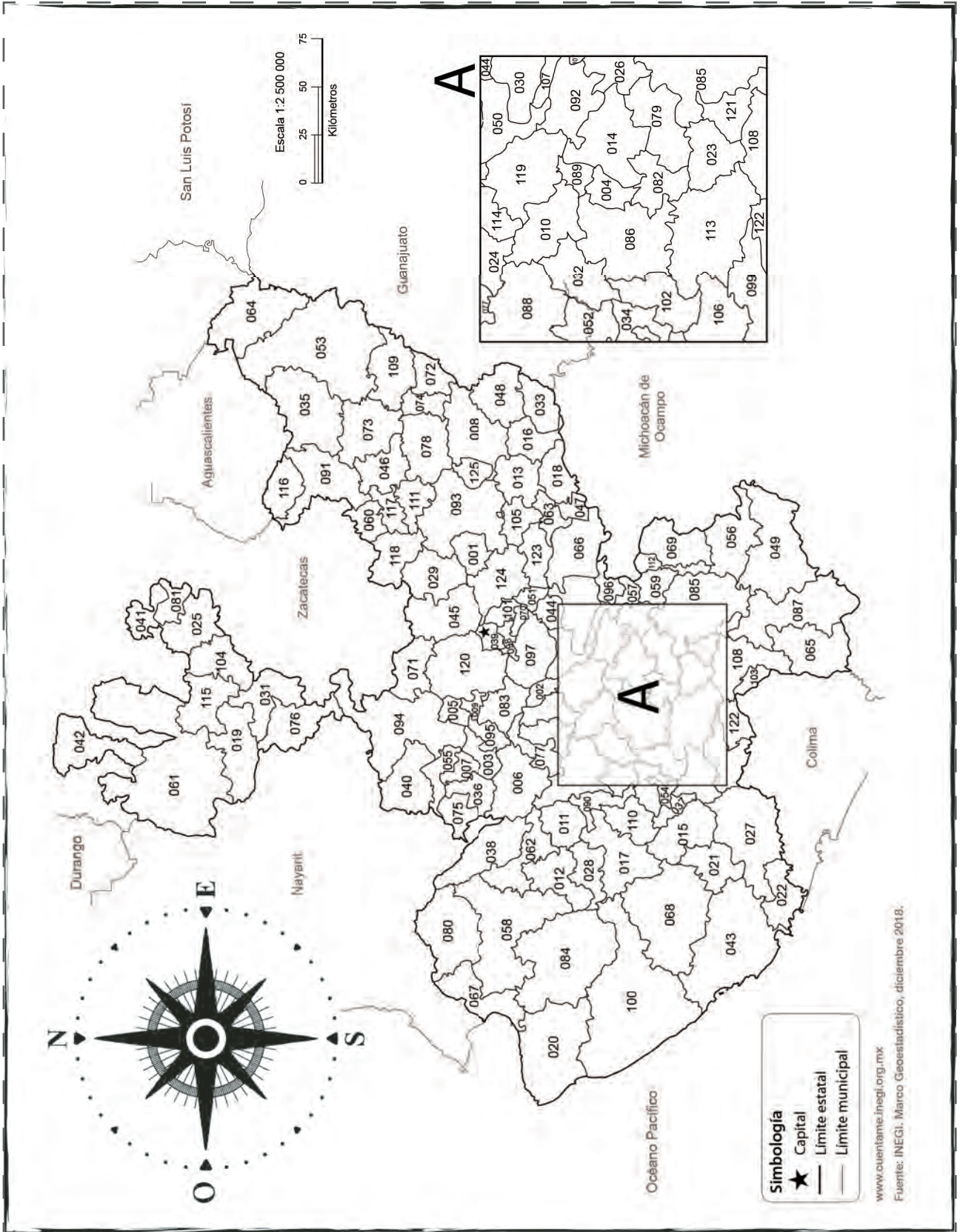
En Jalisco se practican deportes como: beisbol, basquetbol, ciclismo, natación y futbol. En este último deporte han destacado, desde principios del siglo xx, equipos como el Oro, Jalisco, Nacional, Chivas, Atlas, UdeG y Tecos. En los mundiales de México 1970 y 1986, Brasil jugó en el Estadio Jalisco. En 2011 se celebraron en Guadalajara los XVI Juegos Panamericanos.

Juegos tradicionales

Algunos juegos practicados por las niñas y niños de Jalisco se remontan a épocas muy antiguas. Nuestros abuelos y papás los jugaban y todavía los jugamos. Entre los más populares están: rondas, encantados, adivinanzas, trabalenguas, escondidas, papalote, shangai, matatena, bebeleche, resortera, yoyo, canicas, trompo, balero y lotería, entre otros.



Recortable 6 página 145



www.cuentante.inegi.org.mx
 Fuente: INEGI. Marco Geoespacial, diciembre 2018.



Municipios:	032 Chiquilistlán	064 Ojuelos de Jalisco	096 Tizapán el Alto
001 Acatic	033 Degollado	065 Pihuamo	097 Tlajomulco de Zúñiga
002 Acatlán de Juárez	034 Ejutla	066 Poncitlán	098 San Pedro Tlaquepaque
003 Ahualulco de Mercado	035 Encarnación de Díaz	067 Puerto Vallarta	099 Toluimán
004 Amacueca	036 Etzatlán	068 Villa Purificación	100 Tomatlán
005 Amatitán	037 El Grullo	069 Quitupan	101 Tonalá
006 Ameca	038 Guachinango	070 El Salto	102 Tonaya
007 San Juanito de Escobedo	039 Guadaluajara	071 San Cristóbal de la Barranca	103 Tonila
008 Arandas	040 Hostotipaquillo	072 San Diego de Alejandria	104 Totatiche
009 El Arenal	041 Huejúcar	073 San Juan de los Lagos	105 Tototlán
010 Atemajac de Brizuela	042 Huejuquilla el Alto	074 San Julián	106 Tuxcacuesco
011 Atengo	043 La Huerta	075 San Marcos	107 Tuxcueca
012 Atenguillo	044 Ixtlahuacán de los Membrillos	076 San Martín de Bolaños	108 Tuxpan
013 Atonilco el Alto	045 Ixtlahuacán del Río	077 San Martín Hidalgo	109 Unión de San Antonio
014 Atoyac	046 Jalostotitlán	078 San Miguel el Alto	110 Unión de Tula
015 Autlán de Navarro	047 Jamay	079 Gómez Farías	111 Valle de Guadalupe
016 Ayotlán	048 Jesús María	080 San Sebastián del Oeste	112 Valle de Juárez
017 Ayutla	049 Jilotlán de los Dolores	081 Santa María de los Ángeles	113 San Gabriel
018 La Barca	050 Jocotepec	082 Sayula	114 Villa Corona
019 Bolaños	051 Juanaacatlán	083 Tala	115 Villa Guerrero
020 Cabo Corrientes	052 Juchitán	084 Talpa de Allende	116 Villa Hidalgo
021 Casimiro Castillo	053 Lagos de Moreno	085 Tamazula de Gordiano	117 Cañadas de Obregón
022 Chhuatlán	054 El Limón	086 Tapalpa	118 Yahualica de González Gallo
023 Zapotlán el Grande	055 Magdalena	087 Tecalitlán	119 Zacocalco de Torres
024 Cocula	056 Santa María del Oro	088 Tecolotlán	120 Zapopan
025 Colotlán	057 La Manzanilla de la Paz	089 Techaluta de Montenegro	121 Zapotitlic
026 Concepción de Buenos Aires	058 Mascota	090 Tenamaxtlán	122 Zapotitlán de Vadillo
027 Cuautitlán de García Barragán	059 Mazamitla	091 Teocaltiche	123 Zapotlán del Rey
028 Cuautla	060 Mexicacán	092 Teocuitatlán de Corona	124 Zapotlanejo
029 Cuquío	061 Mezquitic	093 Tepatitlán de Morelos	125 San Ignacio Cerro Gordo
030 Chapala	062 Mixtlán	094 Tequila	
031 Chimaltitán	063 Ocotlán	095 Teuchitlán	



Símbolos de identidad

Jalisco se considera el estado emblemático de la mexicanidad. Su imagen se ha construido principalmente en torno a su música, mariachis, bailables, charros y tequila.

Bebidas tradicionales

Entre las bebidas tradicionales de Jalisco se encuentra el *tejuino*, palabra náhuatl que significa “latir el corazón”, elaborado con maíz fermentado proveniente de grupos indígenas. Los pajaretes, que se preparan con leche recién ordeñada a la que se agrega azúcar y chocolate; el tepache, un fermento de piña; y, las aguas frescas de diversos sabores.

Personajes Ilustres

En Jalisco guardamos respeto y cariño a hombres y mujeres generosos quienes han procurado el bien a los jaliscienses, siempre para mejorar sus condiciones de pobreza, de educación o de salud. Hay quienes han realizado obras artísticas musicales, literarias, entre otras, que dan identidad y presencia a Jalisco, en México y el mundo.

La arquitectura

Después de 1940, se iniciaron cambios en el paisaje urbano de las poblaciones de Jalisco, principalmente en Guadalajara. Para ampliar las calles estrechas y construir plazas, mercados, parques y modernos edificios, fue necesario derrumbar casonas y edificios de la época colonial.

Gastronomía

Un reflejo delicioso de la cultura es la comida típica de una región, en ella encontramos los sabores y olores que la distinguen. Las familias jaliscienses visten sus mesas con sabrosos platillos como el pozole rojo, la birria de chivo y las tortas ahogadas, preparados con recetas que han pasado de generación en generación. Nuestra cocina es tan reconocida en el mundo, que forma parte del Patrimonio Cultural declarado por la Unesco.

Muralismo

Jalisco ha sido cuna de grandes pintores, entre ellos, Gerardo Murillo conocido como *Dr. Atl*, Ixca Farías, Jesús Guerrero Galván, Jorge González Camarena; Gabriel Flores y Raúl Anguiano. José Clemente Orozco es reconocido en la corriente llamada “muralismo mexicano”. Sus obras se encuentran en el Instituto Cultural Cabañas, Paraninfo de la Universidad de Guadalajara y el Palacio de Gobierno de Jalisco.



Ferias

Por su desarrollo y ubicación desde el siglo XIX, Jalisco ha sido sede de múltiples ferias económicas y culturales, como la de San Juan de los Lagos, Talpa de Allende y Zapotlán el Grande como fiestas patronales. En la actualidad, desde 1955 se lleva a cabo la Expo Ganadera Jalisco, y desde 1987 la Feria Internacional del Libro de Guadalajara (FIL).

Fiestas patronales

Las creencias de españoles e indígenas dieron origen a nuevas celebraciones religiosas, como las fiestas patronales. Éstas son acompañadas de danzas autóctonas y solemnidades para agradecer o festejar al santo patrono o a la virgen del pueblo. También se instalan puestos de comida, juegos mecánicos, tiro al blanco y castillos de pirotecnia multicolor. Para muchas localidades estas fiestas significan el reencuentro con los hijos ausentes.

Actividades económicas

Jalisco sobresale en distintas actividades económicas, como el turismo, la elaboración de artesanías, cerámica, manufactura y fabricación de textiles, el comercio y exportación de minerales, electrónica, autopartes y producción agrícola como *berries*, fresas, aguacate, entre otros.

Atracciones

Jalisco tiene múltiples lugares para visitar, pasear y conocer, como parques naturales, playas, bosques, museos y sitios de interés histórico. El Zoológico Guadalajara es uno de los más importantes del país, por la gran diversidad de animales que salvaguarda, incluso especies en peligro de extinción. Está respaldado por organismos medioambientales, nacionales e internacionales.

Educadores

Los docentes destacados en Jalisco que dejaron huella, hablan de su empeño en el ámbito educativo y de su función como formadores, algunos de ellos son: Manuel López Cotilla, Aurelio Ortega, Aurelia L. Guevara, Atala Apodaca, María Helena Chanes, María del Refugio Brambila "Miss Cuca", Víctor Gallo Martínez, Saúl Rodiles, Salvador M. Lima, Irene Robledo García, Ramón García Ruiz, entre muchos más.

Pasión futbolera

La población es eminentemente futbolera, gusta de participar en partidos de fútbol en calles, llanos, clubes y canchas de unidades deportivas. Las familias asisten a los estadios para apoyar a su equipo favorito y también disfrutan de los tradicionales antojitos tapatíos. Jalisco tiene estadios de fútbol, en donde se presentan además del deporte, espectáculos del arte y la cultura.