



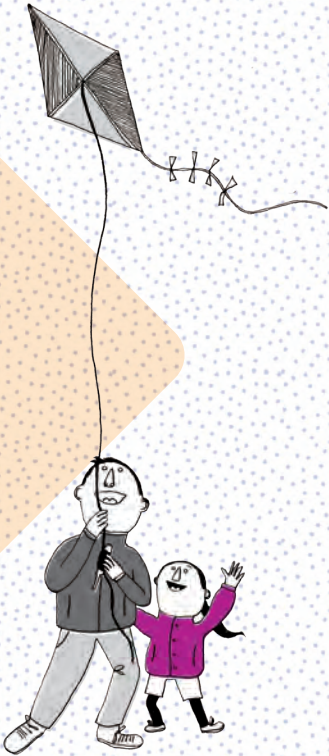
Estado de México

La entidad donde vivo

Tercer grado

Índice

Conoce tu libro	6
Bloque 1. <i>El paisaje de mi localidad</i>	10
Secuencia didáctica 1. Lo que sé	12
Secuencia didáctica 2. La vida en mi localidad	14
Secuencia didáctica 3. Las familias de mi localidad	24
Secuencia didáctica 4. Los trabajos en mi localidad	34
Secuencia didáctica 5. Nos organizamos en mi localidad	44
Secuencia didáctica 6. Mi localidad en el municipio	54
Evaluación	62
Bloque 2. <i>Convivencia y cambio en mi localidad</i>	64
Secuencia didáctica 7. Mis grupos de convivencia	66
Secuencia didáctica 8. Mi localidad cambia	76
Secuencia didáctica 9. Riesgos en mi localidad	86
Secuencia didáctica 10. Mi localidad en la entidad	96
Proyecto 1. Plan de acción ante un riesgo	104
Evaluación	110



Bloque 2

Convivencia y cambio en mi localidad

Al paso del tiempo, tu localidad se ha transformado debido a las actividades humanas y a los fenómenos naturales. Las personas que viven en ella forman grupos de convivencia para compartir actividades que les gustan, cuidar el medio ambiente o actuar ante situaciones de riesgo.

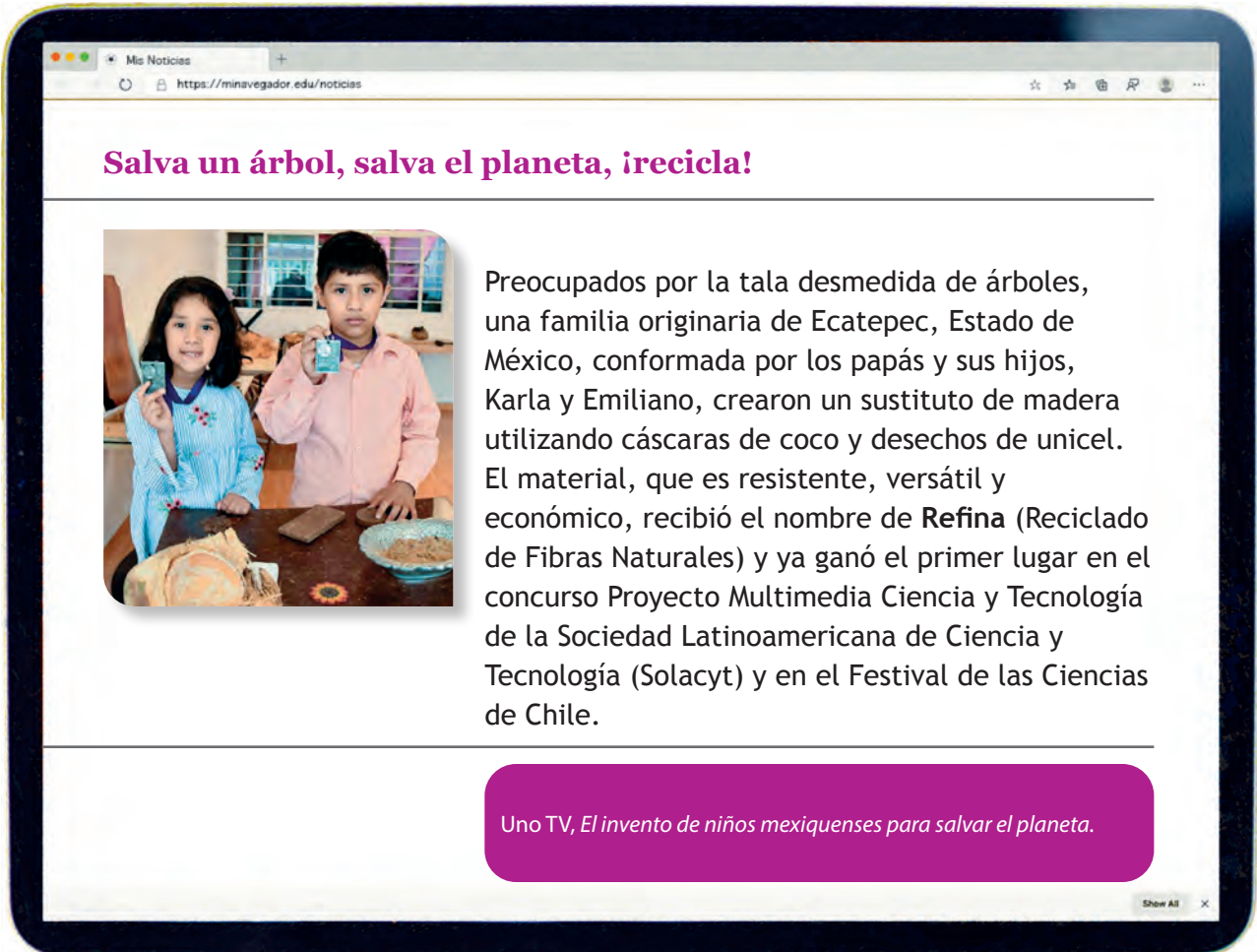
¿De qué manera participas?





Para empezar

1. Lean la noticia.



Salva un árbol, salva el planeta, ¡recicla!

Preocupados por la tala desmedida de árboles, una familia originaria de Ecatepec, Estado de México, conformada por los papás y sus hijos, Karla y Emiliano, crearon un sustituto de madera utilizando cáscaras de coco y desechos de unicef. El material, que es resistente, versátil y económico, recibió el nombre de **Refina** (Reciclado de Fibras Naturales) y ya ganó el primer lugar en el concurso Proyecto Multimedia Ciencia y Tecnología de la Sociedad Latinoamericana de Ciencia y Tecnología (Solacyt) y en el Festival de las Ciencias de Chile.

Uno TV, El invento de niños mexiquenses para salvar el planeta.



2. Comenten las siguientes preguntas:
 - a) ¿Qué te gustó de la historia de esta familia?
 - b) A ti, ¿qué actividades te gusta hacer?
 - c) ¿Qué sí y qué no te gusta hacer con tu familia o tus amigos?



Pertenece a una familia, a un grupo de amigos o de vecinos. Con ellos realizamos actividades comunes, nos divertimos, aprendemos a convivir, nos sentimos unidos e identificados.



Familia



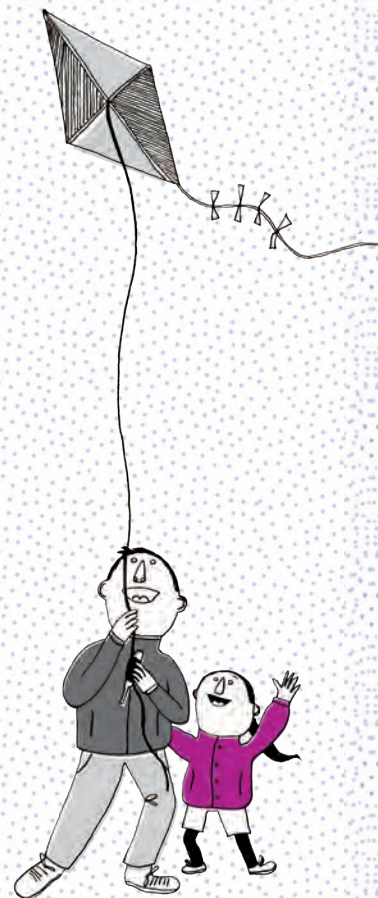
Equipo de futbol



Grupo de amigas y amigos



Grupo de teatro



3. Escribe a qué grupos perteneces tú.

Diagram for writing group names:

```

    graph TD
      A[ ] --- B[Grupos]
      B --- C[ ]
      B --- D[ ]
      B --- E[ ]
  
```



4. Comenten a qué grupos pertenecen y por qué les gusta participar en esos grupos. Elijan a un integrante del equipo para que comparta sus comentarios con el grupo.

Otros lugares



En diferentes localidades del municipio de Lagos de Moreno, Jalisco, existen talleres de teatro para niñas y niños, donde aprenden a escenificar obras teatrales.

Grupos de pertenencia

1. Lee la historia de Conchita.



Mi nombre es Conchita Hernández. Mi pueblo es Santa María Tlahuitoltepec, Oaxaca. Empecé a tocar a los ocho años en la escuela de música de la localidad. Mis amigos y yo tocábamos sones, pasodobles y danzones; así expresábamos nuestras emociones.

Organicé la banda filarmónica femenil de mi pueblo, llamada Ka'Ux, que significa "aves que retoñan vida en el corazón". Mi especialidad es la flauta transversa; soy solista y toco también en orquestas.

Así como Conchita pertenece a una banda musical, tú perteneces a diferentes grupos.



2. Comenten qué sienten al pertenecer a un grupo y elaboren frases al respecto. Luego colóquenlas en un espacio del salón.



Adivina, adivinador



1. Encuentren la respuesta para cada adivinanza.

Tras un balón corriendo vamos,
metemos gol y así ganamos.



¿Qué grupo es?

.....
.....



¿Qué es, qué es
que al ritmo de la música
se mueven mis pies?

¿Qué grupo es?

.....
.....

Tres generaciones somos.
Las costumbres heredamos.
Todo el tiempo convivimos
y siempre nos ayudamos.



¿Qué grupo es?

.....
.....



2. Elaboren otras adivinanzas acerca de los grupos a los que pertenecen.

3. Jueguen a encontrar las respuestas de sus adivinanzas.



Visita la biblioteca

¿Quieres conocer lo que hicieron un futbolista retirado y un grupo de niños para sanar a un ave herida? Lee *Suerte de colibrí*, de Germán Machado, en la Biblioteca de Aula.

Mi grupo de convivencia preferido

Cuando perteneces a diferentes grupos, es probable que alguno sea tu preferido. Puede ser porque te sientes a gusto, las actividades son divertidas e interesantes, o porque tienes amigas y amigos.



1. Elige uno de los grupos a los que perteneces y, en equipo, jueguen *stop* en el patio. Escriban el nombre de su grupo y durante el juego mencionen por qué lo prefieren, quiénes lo integran y qué reglas tienen.

2. Escribe lo que haces en tu grupo de convivencia en un día de reunión.

A large rectangular box with a purple border and ten horizontal dotted lines for writing.



3. Compartan lo que escribieron y comenten su interés de pertenecer a uno de los grupos de sus compañeros.

Lugares de reunión

Conocer la ubicación de los lugares en los que te reúnes con tus familiares y amigos te permite llegar a tiempo, informar a otros dónde estás o invitar a familiares y compañeros a participar en reuniones y actividades.



Imaginemos el croquis




1. Elige tres grupos a los que perteneces.
2. Dibuja en los recuadros un símbolo para representar el lugar donde se reúne cada grupo.

Three empty rectangular boxes with wavy green borders, intended for drawing symbols representing meeting places.

3. Elabora un croquis y utiliza los símbolos que dibujaste para ubicar los lugares de reunión de los grupos, inicia el trayecto partiendo de tu casa.

A large empty rectangular box with a wavy green border, intended for drawing a map showing the route from home to meeting points.

4. Señala el trayecto que sigues desde tu casa hasta los puntos de reunión más frecuentes. Utiliza estas marcas: .

No siempre fue así



1. Platica con un familiar y pregúntale a qué grupos pertenecía cuando era niño.

a) Escribe a qué grupos pertenecía.

Blank writing area with horizontal dashed lines for text.

b) Pídele que te cuente una anécdota, es decir, una experiencia emocionante, graciosa o sorprendente que le guste recordar. Escríbela y haz un dibujo.

Anécdota

Blank writing area with horizontal dashed lines for text.

Dibujo

Blank drawing area.



2. Compartan sus textos y comenten acerca de los grupos de pertenencia de antes y los de ahora. ¿Qué ha cambiado?

Círculo para el bien común



Comenten acerca de la importancia de respetar las reglas para convivir con las personas del grupo al que pertenecen.

Lugares de recreación

En las localidades existen lugares que ofrecen actividades artísticas, deportivas y culturales para las personas.



> Centro Cultural Mexiquense



> Centro Ceremonial Otomí



> Ixtapan de la Sal

Veamos qué lugares hay en tu localidad y en tu municipio.

Reto para descubrir



1. Con apoyo de un familiar investiga qué lugares de recreación existen en tu localidad y en tu municipio. Describe cada uno en el siguiente cuadro:

Nombre del lugar	¿Qué actividades hacen?
.....
.....
.....
.....
.....
.....
.....
.....



2. Comenten qué otro lugar de recreación les gustaría que hubiera en su localidad y municipio.



Organicemos grupos

La escuela es un lugar adecuado para la formación de grupos de convivencia. Las personas se unen a partir de intereses en común.



Las personas organizamos grupos y pertenecemos a ellos porque compartimos los mismos gustos y las mismas actividades, como jugar, leer o bailar. Existen grupos a los que no pertenecemos porque sus integrantes tienen gustos e intereses diferentes. Esto hace que exista diversidad para que cada uno elija el grupo que prefiere.



1. Hagan una lista de nuevos grupos de convivencia que es posible organizar en la escuela.
 - a) Elijan tres grupos que les gustaría organizar. Escríbelos.

.....

.....

.....

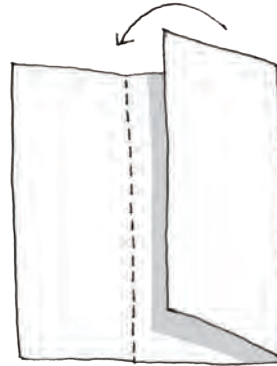
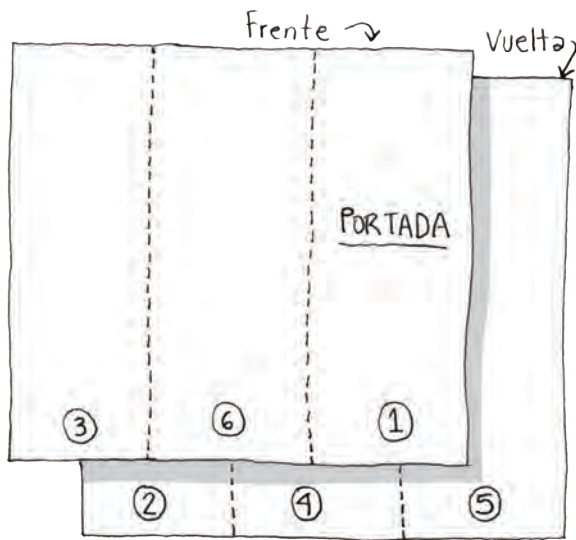
.....

.....

- b) Intégrate al grupo en el que deseas participar. Reúnanse para organizar sus actividades. Piensen en los materiales, horarios y lugares de la escuela donde pueden agruparse.

Mis nuevos aprendizajes

1. Elabora un folleto acerca de lo que haces en tu grupo de convivencia favorito.
 - a) El siguiente es un esquema para un folleto de seis páginas; guíate con él.



1. Portada.
 - > Dibuja una imagen que represente a tu grupo.
 - > Escribe tu nombre.
2. Nombre del grupo y lugar de reunión.
3. Actividades que realizan.
4. ¿Por qué el grupo es importante para ti?
5. ¿Qué has aprendido al participar en él?
6. ¿Cómo resuelven sus conflictos?

b) En cada página escribe lo que se sugiere en el esquema. Ilustra tu folleto con dibujos. Puedes agregar más páginas y escribir anécdotas sobre el grupo.



2. Intercambien sus folletos, léanlos y hagan sugerencias para mejorarlos.
3. Escribe en tu cuaderno qué harías para mejorar tu folleto a partir de las sugerencias.

Mi localidad cambia

Para empezar

Estas imágenes son de diferentes épocas del río Lerma, en el Estado de México.

1. Observa las imágenes.



2. Comenta lo siguiente:
 - a) ¿Cómo es el paisaje en cada imagen?
 - b) ¿En qué se parecen y en qué son diferentes?
 - c) ¿Qué pasó a través del tiempo en ese lugar?

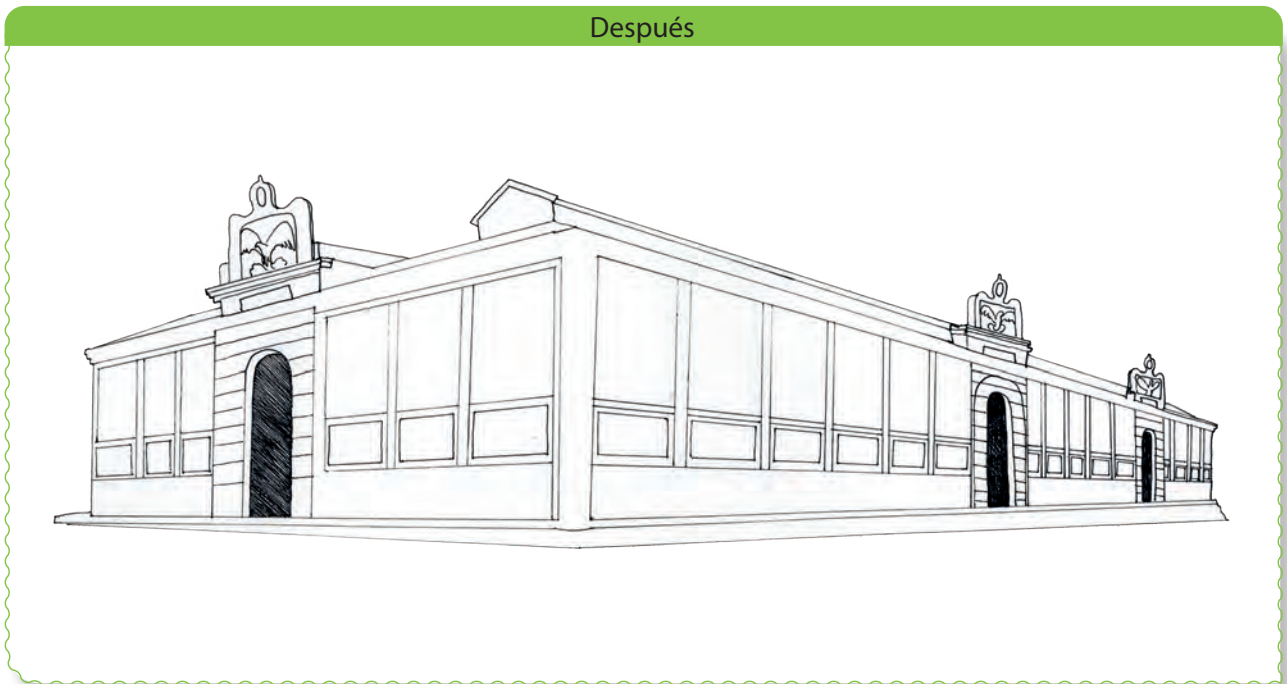
3. Observa la imagen.



> Mercado 16 de Septiembre, ahora Cosmovital Jardín Botánico



4. Imagina que eres habitante de esta localidad y que fuiste testigo de cambios que tuvo a través del tiempo. Dibuja elementos que expresen cambios en el paisaje.



5. Comparen su dibujo y comenten:
- a) ¿Qué elementos agregaron?
 - b) ¿Por qué los dibujaron?

Cambios en tu localidad

Las personas realizan actividades para satisfacer sus necesidades, por ejemplo, cultivan la tierra, trazan calles y caminos, construyen granjas, casas, escuelas, mercados y hospitales. Esas actividades transforman el paisaje.



1. Investiga en diferentes fuentes cómo era el lugar donde ahora están tu casa y la escuela.
 - a) Dibuja cómo era antes el sitio donde está tu casa y cómo es actualmente.

Antes

Ahora

- b) Describe cómo era antes el lugar donde está tu escuela y cómo es actualmente.

Antes

Ahora



2. Comenten cómo se transformó el paisaje donde se construyeron sus casas y la escuela de la localidad.

Servicios que cambian el paisaje

El paisaje de las localidades cambia al introducir servicios públicos, como electricidad, agua potable, drenaje, alumbrado y pavimentación.

No siempre fue así



> Cervecería Toluca (1910)



> Centro Cultural Toluca (2020)

1. Observa los servicios públicos que hay en tu localidad en el recorrido de tu casa a la escuela. Regístralos en tu cuaderno.



2. Comparte tus hallazgos con el grupo y completa tu investigación.



3. Elijan un servicio público e indaguen cuándo y cómo llegó a su localidad.

- Lleven al salón folletos, fotografías, periódicos y revistas; también pregunten a adultos mayores.
- Presenten al grupo el resultado de la investigación. Utilicen dibujos u objetos para explicar sus hallazgos.



4. Comenten qué ha cambiado en el paisaje de su localidad por la introducción de esos servicios públicos.



5. Escriban una noticia para dar a conocer los cambios en el paisaje de su localidad debido a la introducción de servicios públicos.
 - a) Completa el cuadro.



¿Qué sucedió?

.....

¿Cuándo sucedió?

.....

¿Dónde sucedió?

.....

¿Por qué sucedió?

.....

¿Cómo sucedió?

.....

6. Escribe el borrador de tu noticia; en pareja revísenla para mejorarla.
 - a) En una pared de la escuela expongan sus noticias para informar a la comunidad escolar.



.....

.....

.....

.....

.....

.....

Círculo para el bien común



Comenten por qué es necesario que las personas cuenten con servicio de agua potable y hagan uso responsable de este recurso.

Servicios para el bienestar

Además de agua potable, electricidad y drenaje, en la localidad hay otros servicios que requieren las personas para vivir mejor, como educación, salud y recreación.



Reto para descubrir

1. Observa las imágenes y describe el servicio que se proporciona.



> Escuela



> Centro de salud

.....

.....

.....

.....

.....

.....

.....

.....



a) Comenten cuáles de estos servicios hay en su localidad.

2. Escribe cómo contribuyen al bienestar de las personas los siguientes servicios.

Servicios	Bienestar que proporcionan
Educación	
Salud	
Recreación	



3. Comenten qué servicios hacen falta en el lugar donde viven.

Afectaciones al medio ambiente

Las actividades humanas buscan el bienestar de las personas, algunas de ellas, además de cambiar el paisaje, afectan y contaminan el medio ambiente (suelo, agua, aire y seres vivos) con sustancias tóxicas y basura.



1. Observen las siguientes imágenes. Comenten cómo se afecta al medio ambiente en cada caso.



2. Identifiquen tres actividades que realizan las personas de su localidad y que afectan el medio ambiente.

a)

.....

b)

.....

c)

.....

Pequeñas acciones, grandes cambios

Las personas generamos una gran cantidad de basura. Se calcula que en México cada habitante produce 340 kilos de basura al año. En muchas ocasiones la basura forma parte del paisaje de las localidades: la encontramos en calles, barrancas, ríos, lagunas y mares. La basura contamina el medio ambiente y afecta toda forma de vida.

¿Qué sucede en tu localidad?

1. Observa las imágenes y marca con una las que muestran un problema.



- a) Comenten los problemas identificados. ¿Qué podemos hacer para evitarlos en la localidad?

Campaña escolar

Una campaña es una serie de acciones para informar y atender un problema que afecta a una localidad o a un grupo de personas.



1. Comenten y elijan cuál es el principal problema que afecta el medio ambiente en el lugar donde viven.

Nombre del problema

.....

.....

2. Acuerden y escriban acciones para disminuir o solucionar el problema identificado.

En casa

Acción 1

Acción 2

.....

.....

.....

.....

En la escuela

Acción 1

Acción 2

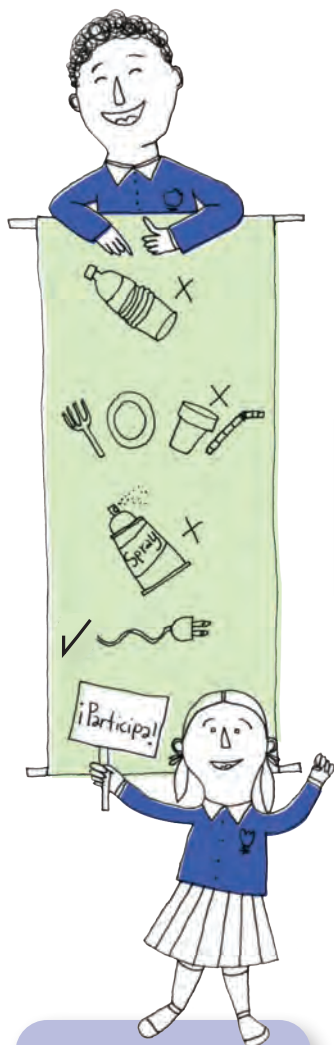
.....

.....

.....

.....

3. Lleven a cabo la campaña.
 - a) Informen a compañeros de otros grupos y a familiares acerca de las acciones propuestas.
 - b) Pidan que los apoyen a realizar las acciones para disminuir o resolver el problema identificado.

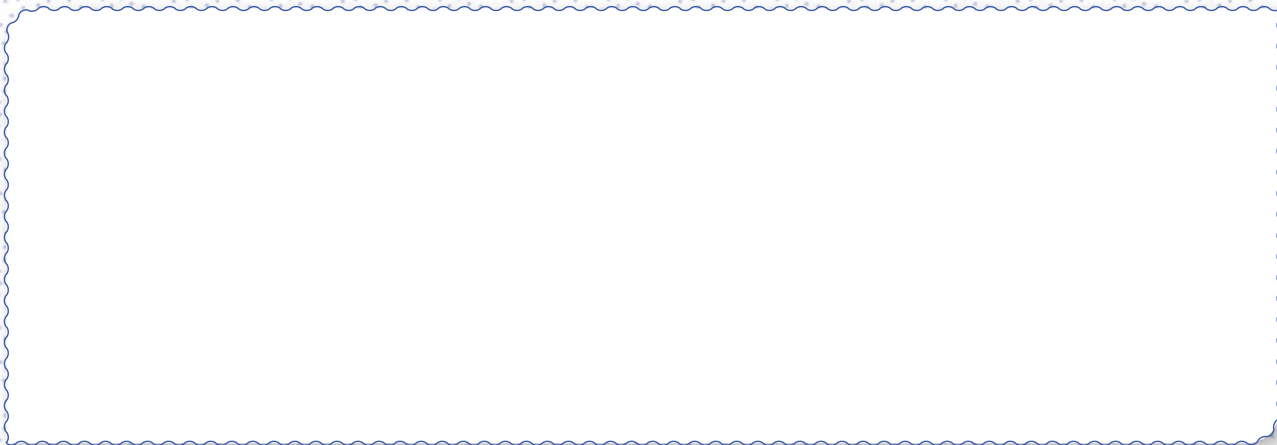


Más peces, menos desechos

La campaña Mares Limpios de la ONU Medio Ambiente señala que hay cinco grandes islas de basura que navegan de un país a otro. Limpiar no basta. Los desechos siguen llegando. ¿Qué podemos hacer nosotros y la industria para proteger la vida en los mares?

Mis nuevos aprendizajes

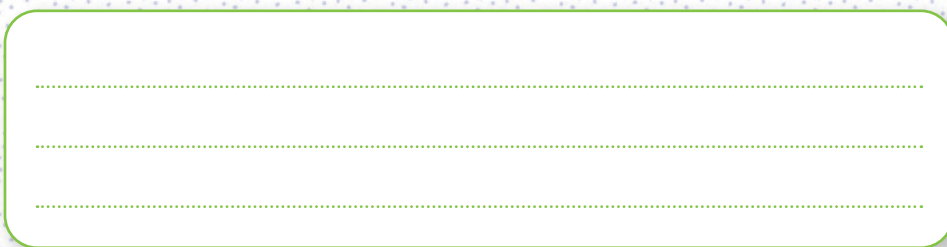
1. Dibuja un cambio en el paisaje de tu localidad por la introducción de un servicio público.



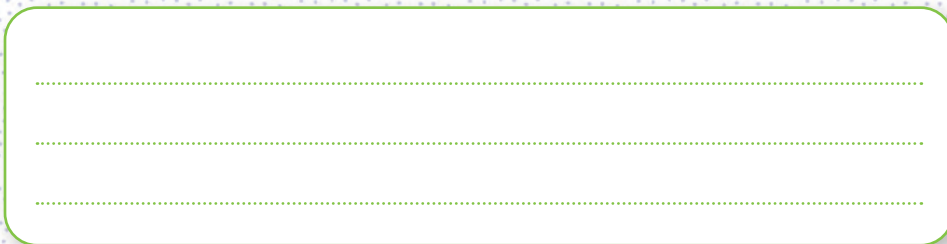
2. Explica cómo ese cambio modifica la vida de las personas.



3. Escribe una actividad que realizan las personas de tu localidad y que afecta al medio ambiente.



- a) ¿Qué acciones propones para solucionar ese problema?



Para empezar

1. Observa la imagen.



2. Respondan las siguientes preguntas y compartan sus ideas.
- ¿Qué se presenta en la imagen?
 - ¿Lo que muestra la imagen representa algún tipo de riesgo?, ¿por qué?



Afectaciones al paisaje

El paisaje y la vida de las personas pueden ser afectadas por fenómenos naturales (terremotos, huracanes, sequías, erupciones volcánicas) y por la acción humana (minas que contaminan ríos, fábricas que contaminan el aire, basura en las calles y los drenajes).



1. Observa las imágenes y encierra aquellas en las que existan afectaciones por la acción humana.



2. Compartan las razones de su selección.
 - a) Compartan si en su localidad existe algún riesgo a causa de fenómenos naturales o por acciones humanas.

Desastres por fenómenos naturales

Hay fenómenos naturales, como los terremotos, que no se sabe en qué momento ocurrirán; otros, como las erupciones volcánicas o los huracanes, se pueden predecir debido a los avances científicos y tecnológicos que utilizan los especialistas: computadoras, aparatos e instrumentos de medición.

1. Compara las imágenes de Atizapán de Zaragoza antes y después. Descríbelas en tu cuaderno.

Inundación en el municipio de Atizapán de Zaragoza

Antes



Después



2. Compartan sus descripciones.
3. Investiguen en diferentes fuentes dos desastres por fenómenos naturales que han ocurrido en tu localidad. Completa la tabla.

Fenómeno natural

Cambios en el paisaje y en la vida de las personas

.....
.....
.....
.....
.....
.....



4. Comenten qué fenómeno natural provocó más desastres en su localidad o municipio y por qué ocurrió.

Desastres por acciones humanas

Las personas también pueden provocar desastres por descuido, accidente o de manera intencional, por ejemplo, arrojar desechos a un río lo contamina y una fogata mal apagada puede ocasionar un incendio forestal.



1. Lean las historias de la familia de Pablo y comenten qué sucede en la localidad donde viven.

Abuelita de Pablo:

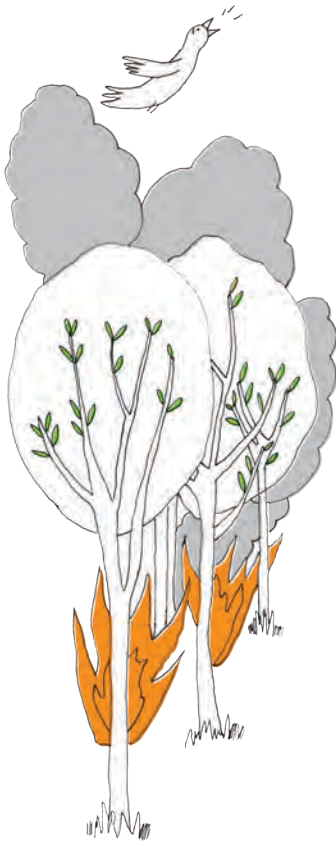
“Cuando yo era niña, podía ir a bañarme al río de los Remedios, en el municipio de Naucalpan; en él nos bañábamos y lavábamos la ropa. Mi papá sembraba maíz, frijol y cebada; yo ayudaba a cuidar a los borregos”.

Mamá de Pablo:

“Ahora ya no podemos bañarnos en el río, debido a que se encuentra contaminado con grandes cantidades de detergente, grasas, aceites, metales tóxicos y basura”.



2. Elaboren en su cuaderno una historieta que cuente un riesgo en su localidad provocado por la acción humana. Cuenten cómo ha cambiado el paisaje y la vida de las personas.
3. Presenten sus historietas al grupo.



No siempre fue así



En diferentes momentos han sucedido desastres en algunas localidades que, además de ocasionar daños materiales y pérdidas humanas, modifican el paisaje.

1. Observa y lee el pie de cada imagen.



- A. Sembradíos perdidos a causa de un tornado, municipio de Ixtlahuaca (1968)
- B. Edificios colapsados por terremoto, Ciudad de México (1985)
- C. Complicada circulación vehicular en la carretera México-Toluca por una fuerte granizada (2018)



Visita la biblioteca

Para conocer más acerca de estos fenómenos naturales, lee *Los huracanes*, de Ernesto Márquez Nerey, y *Los volcanes*, de Sylvaine Peyrols, en la Biblioteca de Aula.

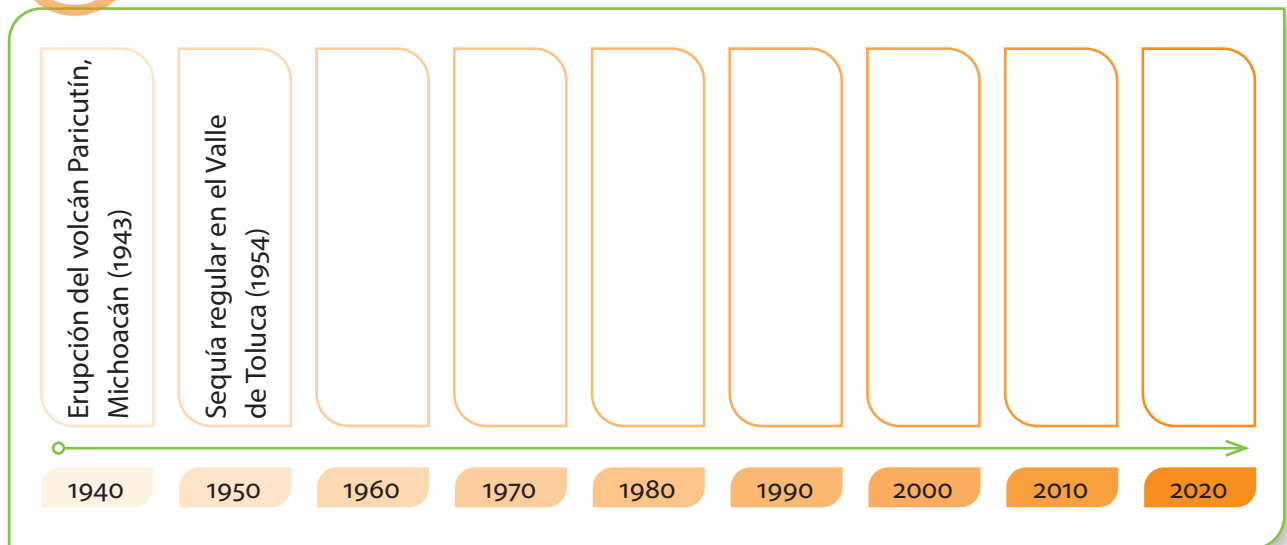


2. Comenten los cambios que hubo en el paisaje a causa de estos desastres.
 - a) Escriban en su cuaderno cómo cambió la vida de las personas en esos lugares.

Los desastres en el tiempo



1. Revisen la página anterior y ubiquen los desastres mencionados en la década que corresponde.



2. Compartan sus líneas del tiempo y comenten qué desastres ocurrieron por fenómenos naturales y cuáles por la acción humana.

a) ¿Qué hicieron para ubicar los desastres en la línea del tiempo?

.....

b) ¿Cuál desastre es el más antiguo y cuál es el más reciente?

.....

3. Investiga los desastres ocurridos en tu localidad o municipio en los últimos veinte años. En tu cuaderno, traza una línea del tiempo y ubícalos.



4. Comenten cuál fue el desastre más devastador y qué daños ocasionó.



Otros lugares



En 2013, el huracán Ingrid y la tormenta Manuel destruyeron el puerto de Acapulco, en el estado de Guerrero. Las intensas lluvias ocasionaron afectaciones en las carreteras, por lo que cerca de veinte mil turistas quedaron varados.

Señales para prevenir



Se inicia evacuación, actuar de acuerdo con el plan de emergencia.



Estar atentos a los comunicados de las autoridades.



Desarrollar actividades de forma normal.

Para alertar a la población ante un posible riesgo, se usan señales que previenen o indican cómo proceder para no sufrir daños. Amecameca es una localidad que se ubica entre los volcanes Popocatepetl e Iztaccíhuatl. Sus habitantes están atentos al semáforo de alerta que advierte el nivel de actividad del volcán.

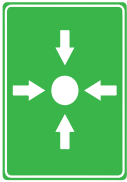
De acuerdo con el semáforo de alerta, ¿cuál color indica que no hay riesgo?

Reto para descubrir



Existen otras señales que nos alertan ante posibles riesgos.

1. Analicen y escriban qué mensaje dan las siguientes señales.



.....



.....



.....



.....



.....



.....

2. Investiga qué señales de alerta hay en tu escuela, localidad y municipio ante posibles riesgos.

- Elige una señal y elabora un cartel.
- Presenta el cartel y explica dónde se encuentra la señal habitualmente y qué comunica.

Plan de acción ante un riesgo

Las personas que han sufrido afectaciones en su localidad como resultado de un fenómeno natural o de una acción humana tienen experiencia para saber qué hacer en caso de alguna emergencia.



1. Comenten cuál puede ser una situación de riesgo en su localidad o municipio.

a) Situación de riesgo.

.....

b) Escriban acciones que pueden llevar a cabo para prevenir daños.

Antes

.....

Durante

.....

Después

.....



Círculo para el bien común



Dialoguen acerca de los riesgos que hay en su localidad y qué hacer para cuidarse.

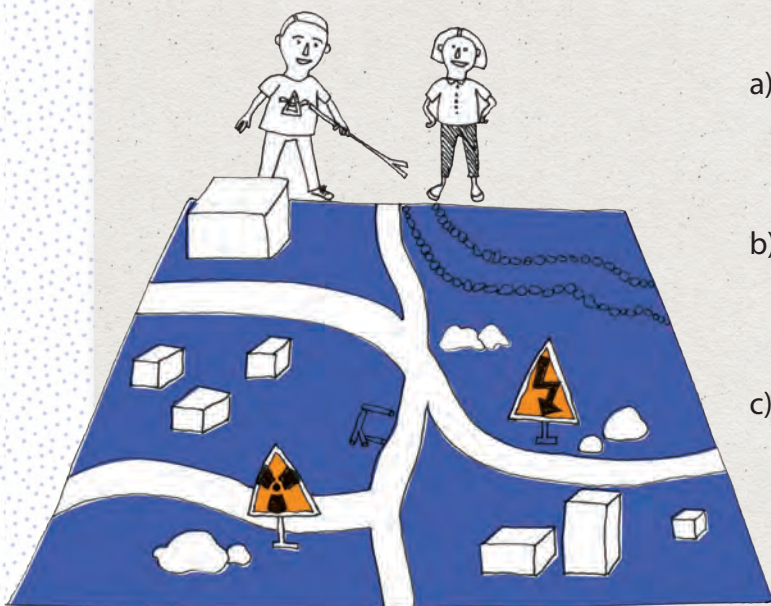
El mapa de riesgos

Es recomendable que las poblaciones elaboren un mapa de riesgos; éste sirve para saber dónde están los peligros en la localidad.

Imaginemos el croquis

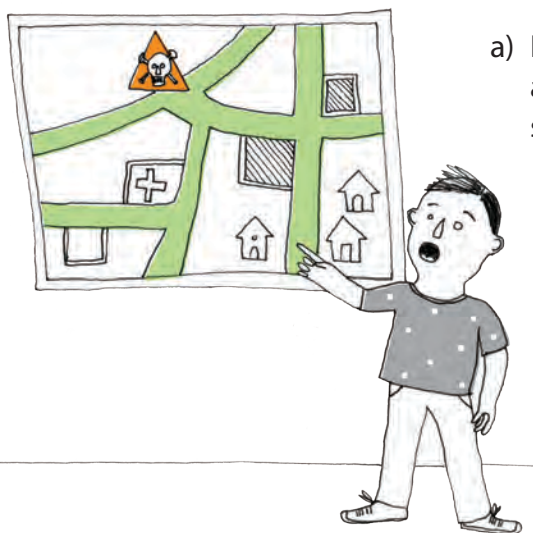


1. Construyan una maqueta de su localidad en un lugar amplio de la escuela.



- a) Reúnan materiales, como cajas vacías, piedras, trozos de madera, entre otros, para simular los elementos de la localidad (escuela, mercado, río, cerro).
- b) En el lugar elegido, tracen con gis las calles o caminos y coloquen cada elemento de la localidad creado con los materiales que reunieron.
- c) Dibujen señales de alerta para marcar los lugares donde existen posibles riesgos: río que se desborda, cerro que se desgaja, torres con cables de alta tensión, zona donde pasan ductos.

2. Toma como base la maqueta y traza en tu cuaderno un croquis, al que llamaremos *mapa de riesgos*.



- a) Explica el contenido de tu mapa de riesgos a la comunidad escolar para reflexionar sobre la importancia de la prevención.

Mis nuevos aprendizajes

1. Observa las imágenes y realiza las actividades.



a) Describe lo que ocurrió.

.....

.....

b) ¿Por qué ocurrió?

.....

.....

c) ¿Qué cambió en el paisaje?

.....

.....

2. Marca con una \checkmark el origen del desastre.

Por fenómeno natural

Por acción humana

3. Escribe dos acciones para prevenir el desastre de la imagen.

.....

.....

Mi localidad en la entidad

Para empezar

1. Observa la página.
2. Analicen las imágenes en grupo.
 - a) ¿Qué se representa en la imagen?
 - b) ¿Por qué están representados de diferente tamaño la localidad, el municipio y la entidad?



- Entidad federativa: Estado de México
- Municipio: Atizapán de Zaragoza
- Localidad: Ciudad López Mateos

La entidad donde vivo

Recuerda que tu localidad pertenece a un municipio, y que éste es parte de una entidad federativa. Por ejemplo, la localidad Arboledas pertenece al municipio de Atizapán de Zaragoza, uno de los 125 municipios del Estado de México.



La República Mexicana está integrada por 32 entidades federativas. ¿Cómo se llama la entidad donde vives?

Nombre de tu entidad

1. Con apoyo de tu maestro, escribe.

Nombre de tu municipio

Nombre de tu localidad

Nombre de mi entidad

Todas las entidades federativas tienen un nombre; éste tiene un significado de acuerdo con su origen e historia, por ejemplo, Colima proviene del náhuatl *Colliman* y significa “en la mano del abuelo o del viejo”, refiriéndose al volcán.

1. Investiga en diversas fuentes lo que se pide.

Nombre de tu entidad federativa

.....

Significado del nombre de tu entidad

.....
.....
.....
.....

Dibujo representativo



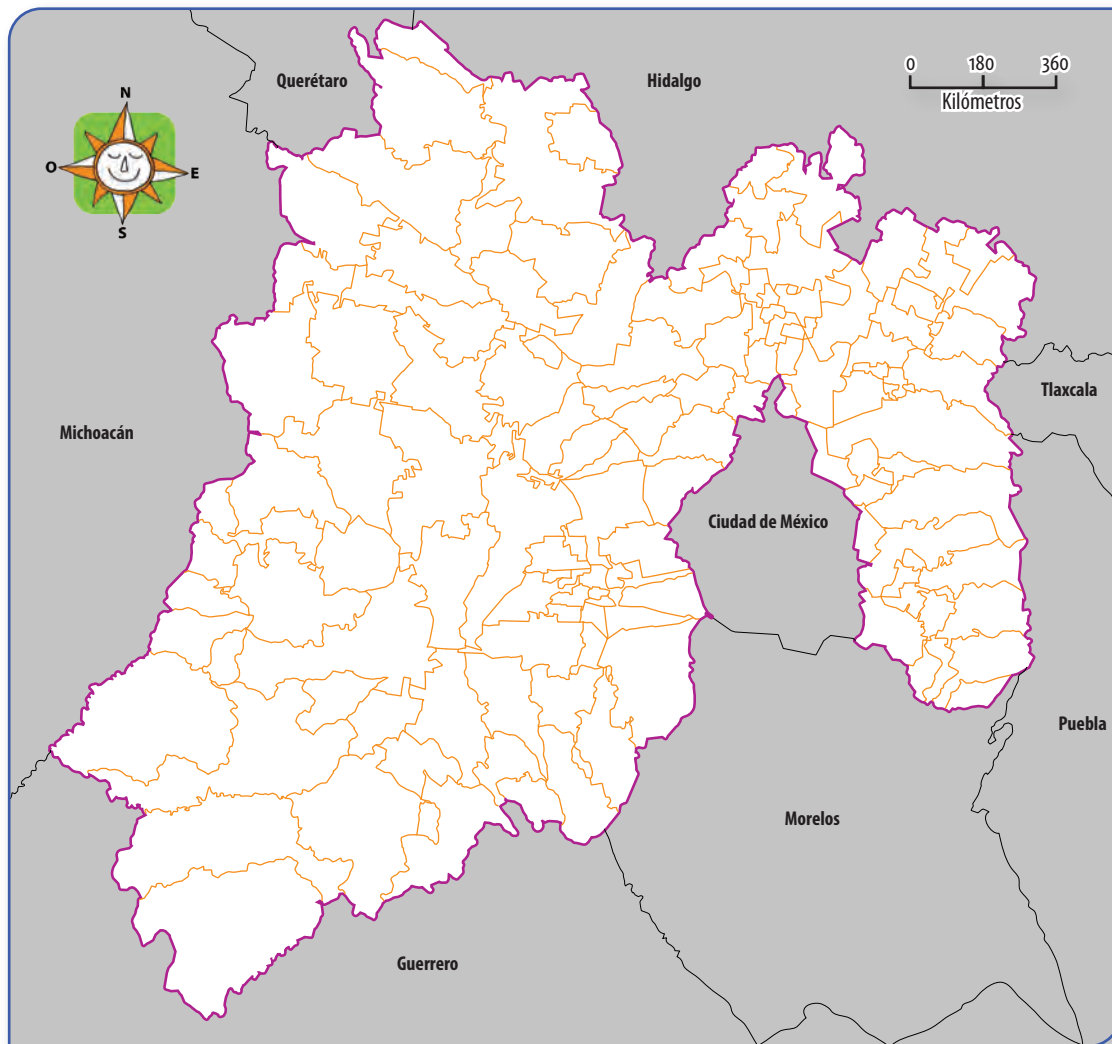
2. Comenten cuál es el origen del significado del nombre de su entidad; por ejemplo, si procede de un elemento natural, un personaje de la historia, una lengua indígena u otro.

El mapa de mi entidad federativa

La entidad federativa donde vives tiene un territorio con límites definidos representados en el mapa de la República Mexicana y con una ciudad capital.



1. Con ayuda de tu maestro, realiza lo siguiente:
 - a) En un mapa mural sigue con tu dedo los límites de tu entidad federativa.
 - b) ¿Qué forma tiene? ¿Qué tamaño tiene tu entidad con respecto a las demás?
 - c) En el mapa, marca la ubicación de la capital de la entidad, la cabecera de tu municipio y tu localidad; luego escribe sus nombres.



2. Completa la oración.
Mi municipio se ubica al de la capital de la entidad.

Colindancias

Las localidades, los municipios y las entidades tienen colindancias, es decir, territorios que son vecinos.

Reto para descubrir



1. Con apoyo del maestro, escribe en la tabla el nombre de los municipios colindantes con el tuyo.

Colindancias			
Norte	Sur	Este	Oeste

2. Observa el mapa; anota las entidades, país o cuerpo de agua (océano o mar) colindantes con tu entidad federativa y coloréalos.

Colindancias			
Norte	Sur	Este	Oeste



Diversidad natural en mi entidad

En las entidades federativas de nuestro país existen diversos paisajes, como desiertos, selvas, bosques, manglares.



1. Investiguen en diferentes fuentes los paisajes de su entidad. Escribanlos.

A large rectangular box with a green border and ten horizontal dotted lines for writing.

2. Dibuja un paisaje representativo de tu entidad.

A large rectangular box with a green wavy border for drawing a representative landscape.



Acción por el clima

El cambio climático obliga a los gobiernos a tomar medidas de protección para el ambiente, como la Reserva de la Biosfera de Montes Azules, Chiapas, área protegida por poseer una enorme biodiversidad a nivel continental. Cuidemos ese territorio.

Diversidad cultural en mi entidad



Las entidades federativas que integran la República Mexicana comparten rasgos culturales que las caracterizan, como artesanías, comida, festividades, tradiciones y costumbres, construcciones, vestigios arqueológicos, entre otros.

1. Investiga en diversas fuentes algunos aspectos de la cultura de tu entidad y escribe si están presentes en el lugar donde vives.

Rasgos culturales	Nombre	Existe en mi localidad (Sí / No)
Leyendas	El Callejón del Muerto	
Comida	Sopa de hongos	
Música	Prehispánica	
Juegos	Piedra, papel o tijera	
Danzas	Danza de los tecomates	
Artesanías	Alfarería	
Monumentos históricos	Arcos del Sitio	
Otro		

2. Utilicen el **recortable 2**. En parejas jueguen con el memorama.



Círculo para el bien común



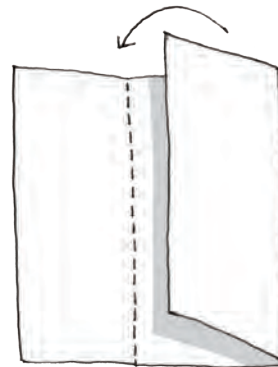
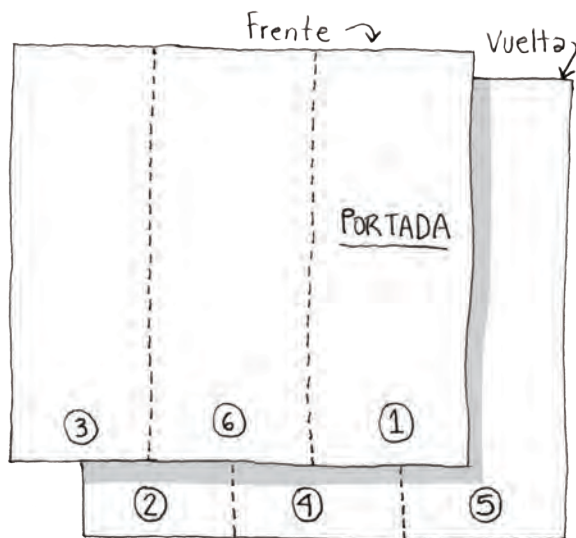
Comenten la diversidad y riqueza cultural de su entidad y cómo se sienten de pertenecer a esa pluralidad.

Mis nuevos aprendizajes

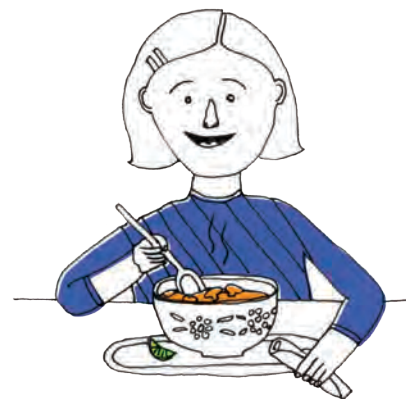


1. Elaboren un folleto sobre su entidad federativa.

2. Con ayuda del maestro, definan cómo elaborar el folleto y los temas que pueden incluir a partir de lo que investigaron.



1. Portada.
2. Nombre y su significado.
3. Ubicación en la República Mexicana:
 - › Entidades federativas colindantes.
 - › Ubicación del municipio y de la localidad en la entidad federativa.
4. Diversidad natural.
5. Diversidad cultural.
6. Mensaje para animar a otras personas a visitar la entidad.



3. Compartan su folleto con otros grupos de la escuela y con sus familiares. Después intégrenlo a la Biblioteca de Aula.

Plan de acción ante un riesgo

En el tema “Riesgos en mi localidad”, estudiaste que existen fenómenos naturales y actividades humanas que pueden provocar desastres. Para evitar daños a las personas y sus bienes, es importante saber qué hacer ante una amenaza de riesgo.

1. Observen las imágenes.



2. Reflexionen y comenten:
 - a) ¿Cuáles son los riesgos que hay en su localidad?
 - b) ¿Por qué son un riesgo?

Aprendamos de la experiencia

Las localidades y las personas que han vivido un desastre cuentan con experiencias que les permiten planear acciones para estar preparadas ante emergencias que pueden ocurrir.



1. Consulten la línea del tiempo de la **página 91**. Escriban cuál fue el desastre afectó más a la entidad donde viven y marquen con una **✓** qué lo provocó.

Desastre	Lo provocó
.....	<input type="radio"/> Fenómeno natural
.....	<input type="radio"/> Actividad humana

2. Comenten lo que saben de ese desastre: qué lo ocasiona, qué daños provoca, cómo afecta la vida de las personas.

Lo que sabemos

.....

.....

.....

.....

.....

.....

3. Elaboren preguntas de lo que les interesa saber del fenómeno natural o de la acción humana que provocó el desastre.

Lo que nos interesa saber

.....

.....

.....

.....

.....

4. Elijan las fuentes donde pueden encontrar información para resolver sus preguntas.

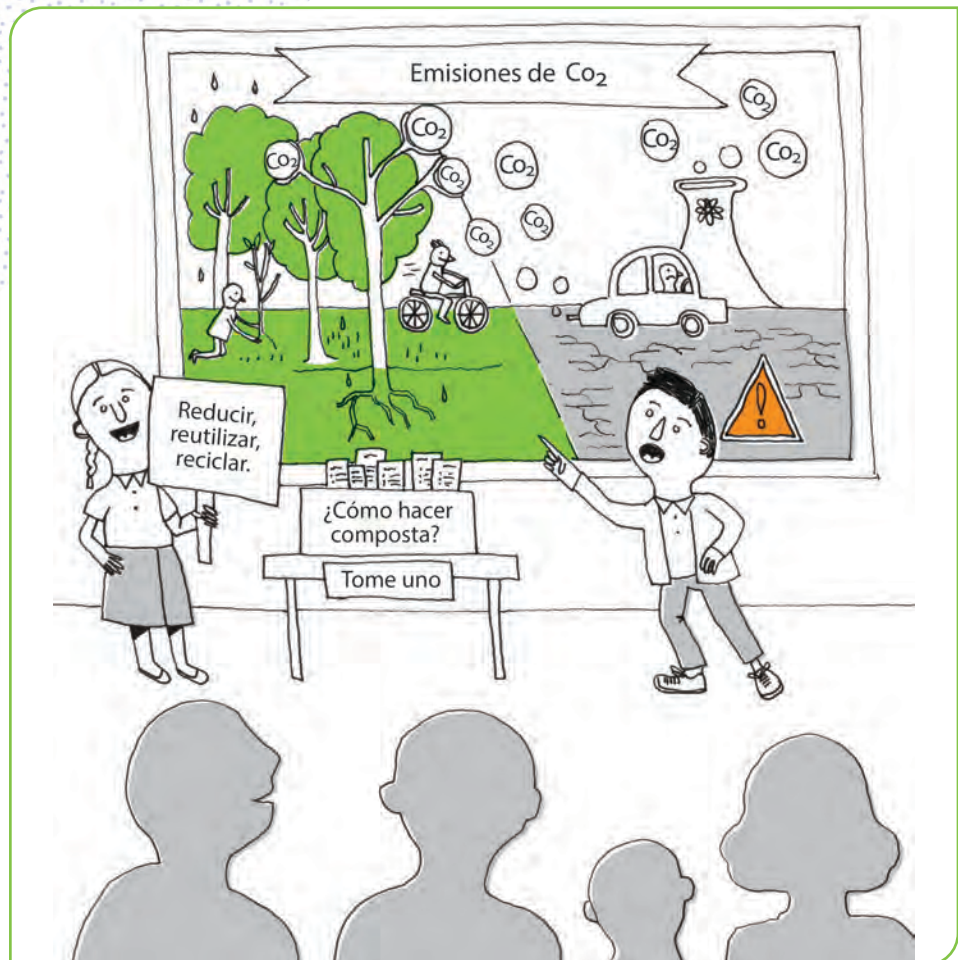
Fuentes de información	¿Cuáles?
Personas	
Libros	
Folleto y carteles	
Otras	

5. Organicen equipos para investigar acerca de las preguntas que plantearon y escriban la información en su cuaderno.
- a) Elijan la forma en que el equipo presentará los resultados de la investigación.
 - b) Hagan las presentaciones de cada equipo.
 - c) Discutan y obtengan una conclusión: ¿qué podemos hacer para evitar que un riesgo se convierta en desastre?



Visita la biblioteca

Lee *Desastres naturales. ¿Cómo actuar antes, durante y después?*, de Clemencia Guzmán Martínez, en la Biblioteca Escolar.



Preparemos un plan de acción



1. Decidan el nombre del plan.

.....

2. Escriban para qué es su plan.

.....
.....
.....
.....
.....

3. Escriban acciones para prevenir desastres en su localidad. Pueden retomar las de la **página 93**.

Acciones
.....
.....
.....
.....
.....
.....

4. Escriban por qué son importantes esas acciones.

.....
.....
.....
.....
.....

Los planes de acción sirven para saber qué hacer ante una emergencia en tres momentos: antes, durante y después.


En las zonas sísmicas, las personas pueden hacer lo siguiente:

Alerta ante un sismo	
Antes	<ul style="list-style-type: none">• Identificar los sitios de alto riesgo de tu casa, escuela o lugar de trabajo.• Tener listo un botiquín de primeros auxilios, con radio, pilas, linterna y silbato.
Durante	<ul style="list-style-type: none">• Mantener la calma, no salir corriendo, evitar el pánico.• Seguir las rutas de evacuación establecidas por la casa, escuela o trabajo.
Después	<ul style="list-style-type: none">• Verificar el estado de la casa, escuela o trabajo,• Interrumpir los servicios de gas, agua y electricidad.

5. Organicen las acciones que escribieron en tres momentos.

Antes	Durante	Después
.....
.....
.....
.....
.....
.....
.....

6. Difundan su plan de acción.
- a) Organicen un evento para presentar su plan: mesa redonda, foro, conferencia, otro.
 - b) Difundan el plan por diferentes medios: cartel, folleto, correo electrónico, otro.

Círculo para el bien común 

Dialoguen acerca de la forma en que cada uno puede participar en las acciones propuestas.

Valoro mi participación

1. Reflexiona acerca de tu participación en el proyecto.

.....

.....

.....

.....

.....

a) Marca con una tu respuesta.

	Sí	No	A veces
Colaboré en la realización del plan de acción.	<input type="radio"/>	<input type="radio"/>	<input type="radio"/>
Fui responsable en las actividades que realizamos.	<input type="radio"/>	<input type="radio"/>	<input type="radio"/>
Expresé mis opiniones para la elaboración del plan de acción.	<input type="radio"/>	<input type="radio"/>	<input type="radio"/>
Escuché y respeté las opiniones de mis compañeros.	<input type="radio"/>	<input type="radio"/>	<input type="radio"/>
Me sentí contento por colaborar.	<input type="radio"/>	<input type="radio"/>	<input type="radio"/>
Reconozco la importancia de tener un plan de acción ante un riesgo.	<input type="radio"/>	<input type="radio"/>	<input type="radio"/>



2. Escribe tus comentarios.

a) ¿Qué dificultades tuve al realizar el plan de acción?

.....

.....

.....

b) ¿Qué debo mejorar para el próximo proyecto?

.....

.....

.....

1. Elige uno de tus grupos de convivencia y escribe en el esquema lo que se te pide.

Nombre del grupo	
¿Por qué te gusta?	¿Qué haces para convivir respetuosamente?

2. Realiza lo que se te pide.

Dibuja un servicio público de tu localidad que sea útil

Escribe qué cambios ha provocado en el paisaje

a) Describe cómo el empleo de ese servicio público cambió la vida cotidiana de las personas.

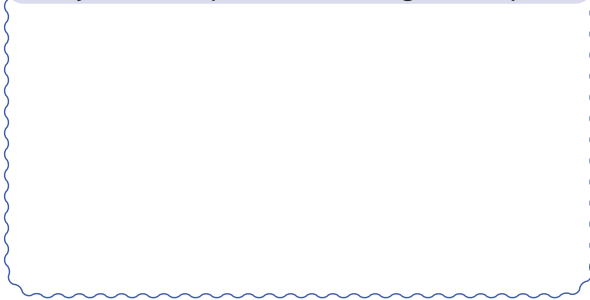
3. Escribe elementos de la diversidad de tu entidad.

Diversidad natural

Diversidad cultural

4. Realiza la siguiente actividad:

Dibuja la señal que indica el riesgo de tropezar



Escribe lo que indica esta señal de riesgo

.....

.....

.....

.....

.....

5. Realiza lo que se pide.

a) Escribe el nombre de tu localidad.

.....

b) ¿A qué municipio pertenece tu localidad?

.....

c) ¿A qué entidad pertenecen tu municipio y localidad?

.....

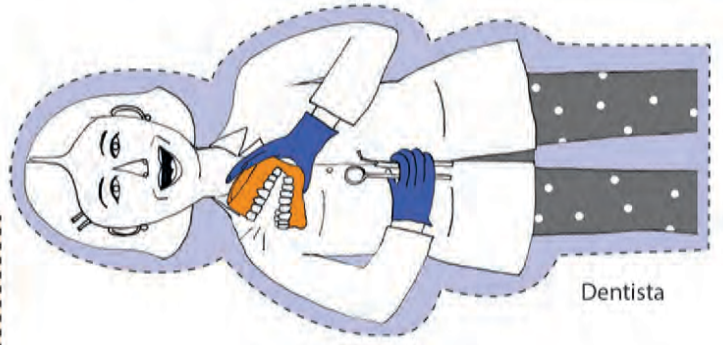
d) Colorea en el mapa las colindancias al norte y al sur de tu entidad.



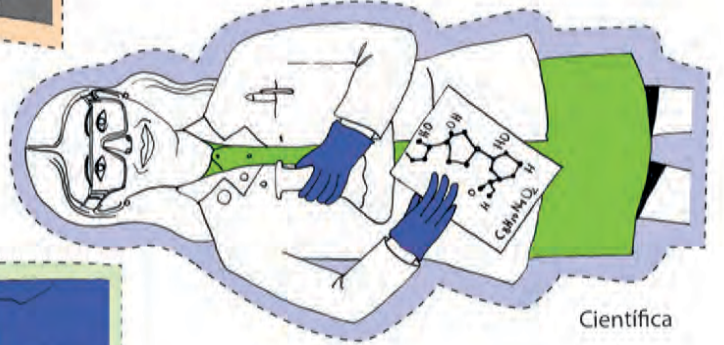
Recortable 1



Bombrera



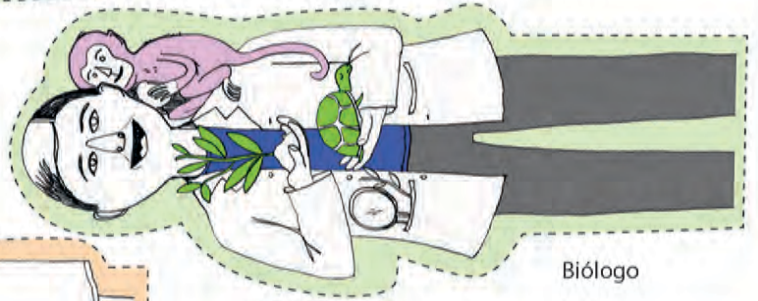
Dentista



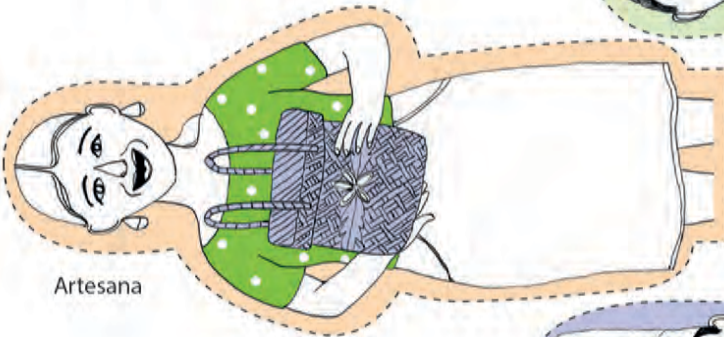
Científica



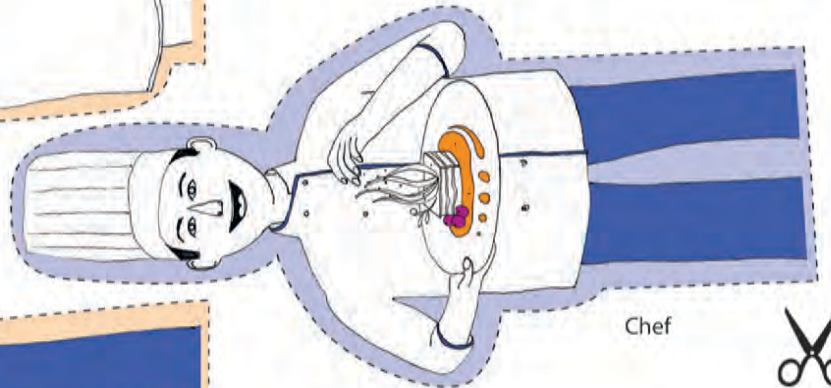
Mecánico



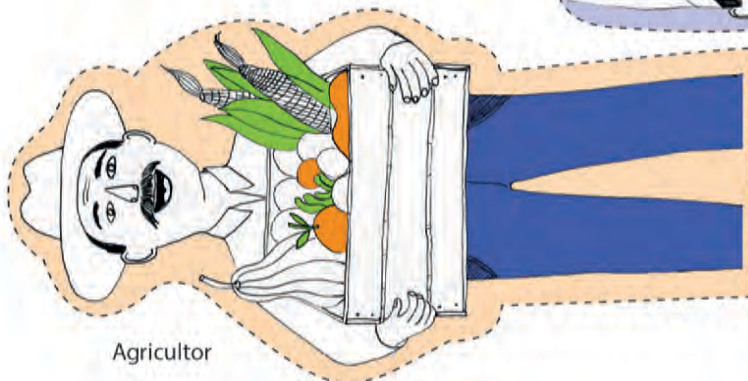
Biólogo



Artesana



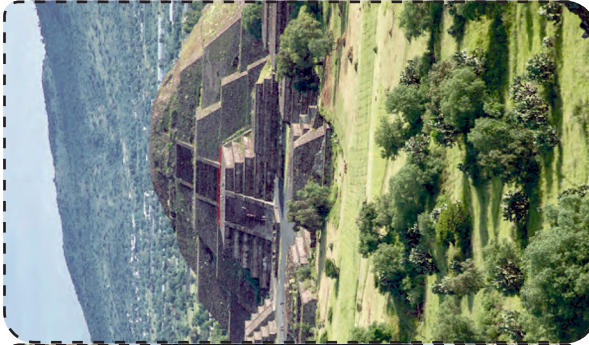
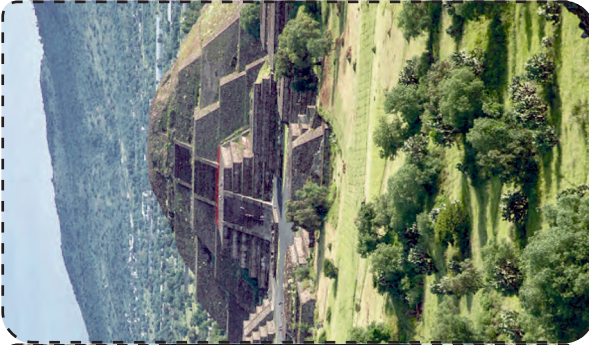
Chef



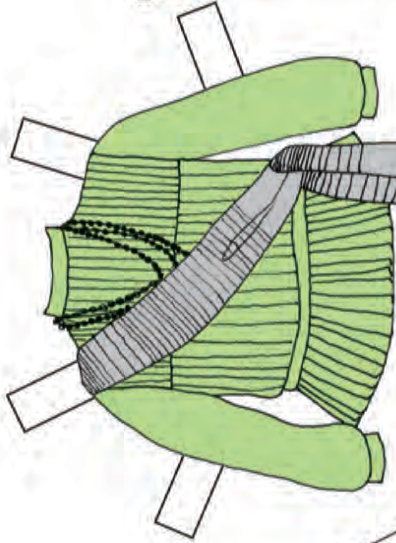
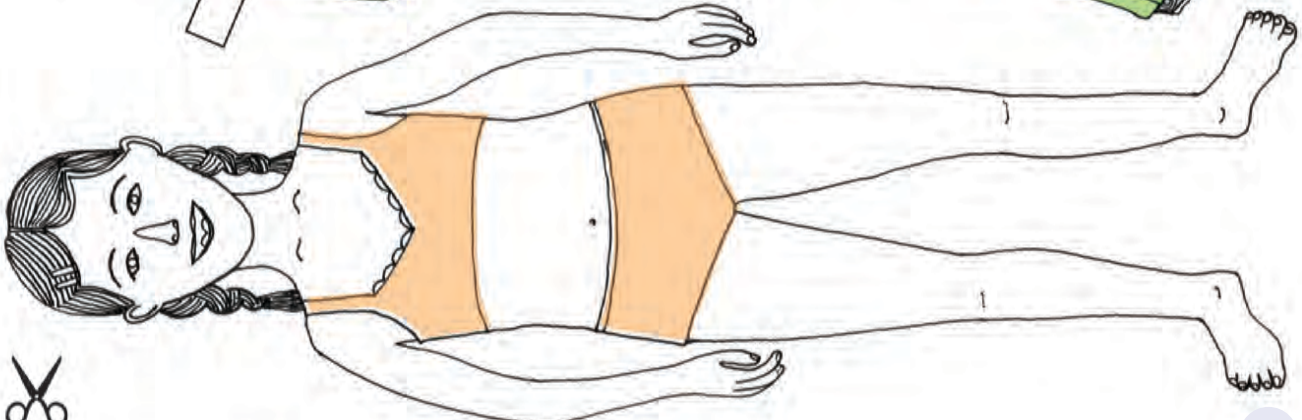
Agricultor



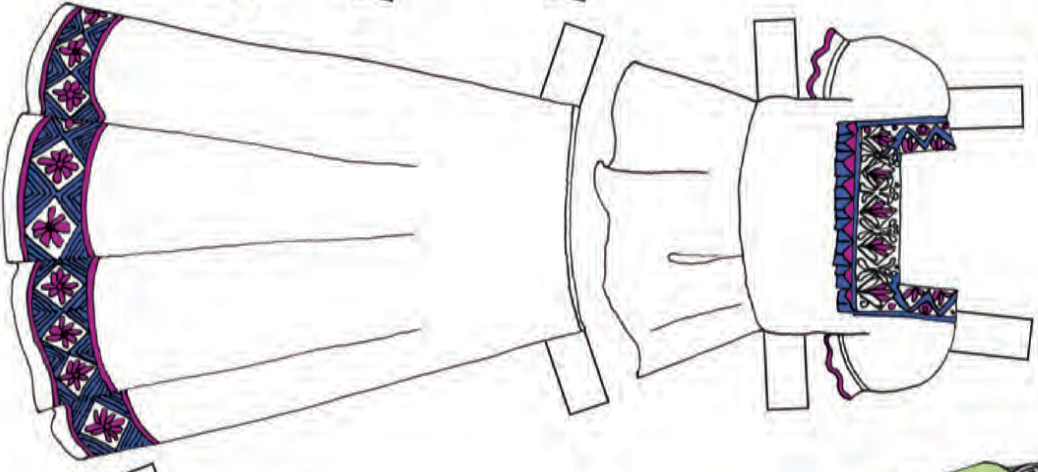
Recortable 2



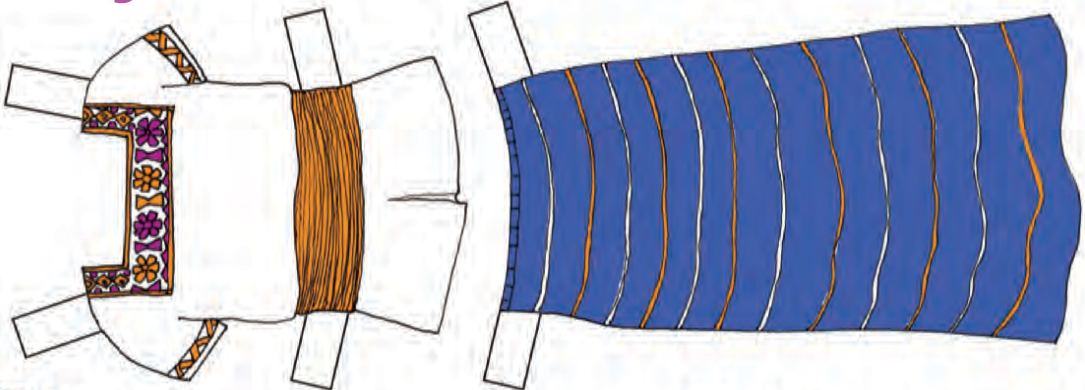
Recortable 3



Mazahua

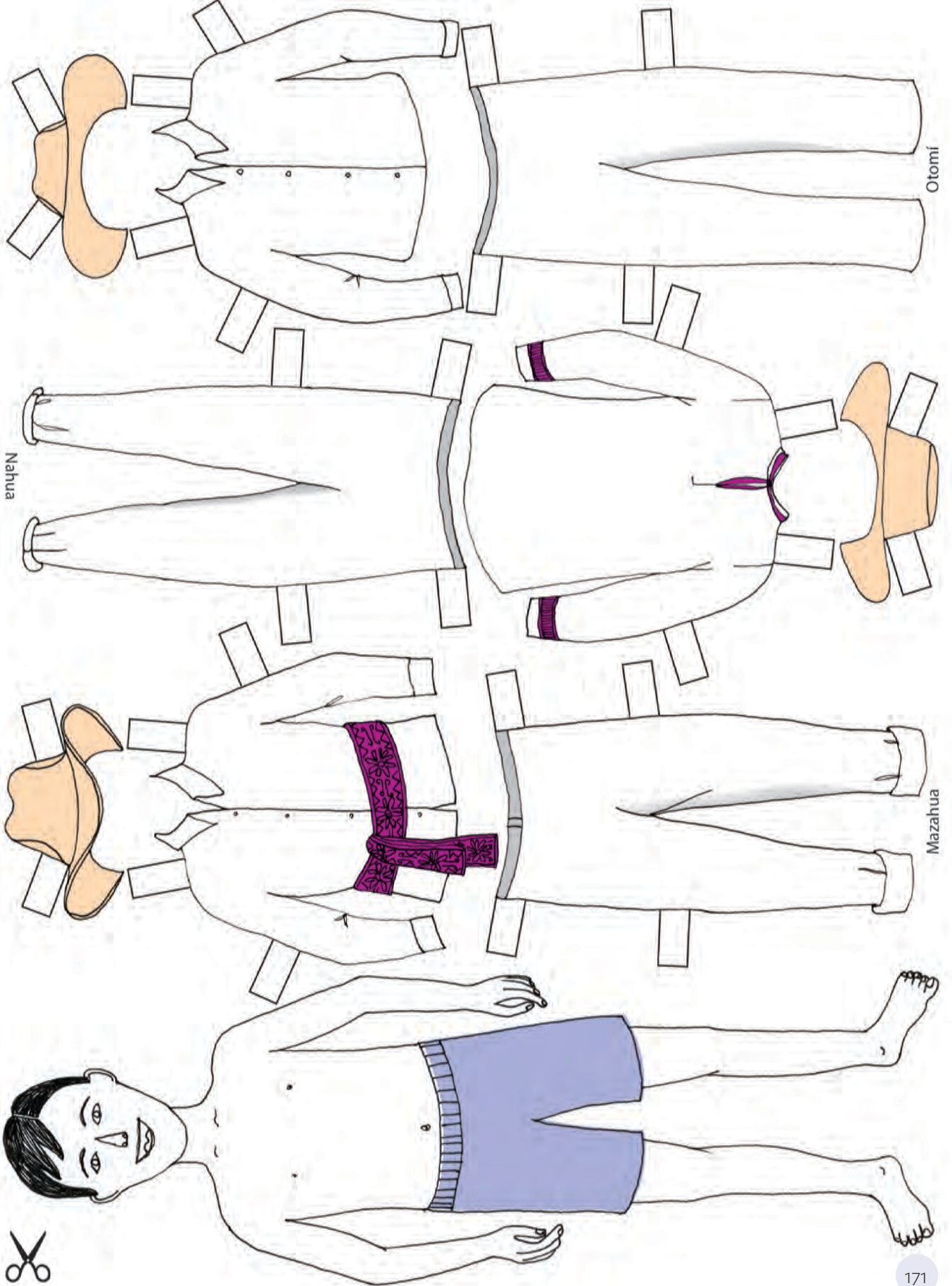


Nahua



Otomi

Recortable 3



Recortable 4

- 001 Acambay de Ruíz Castañeda
- 002 Acolman
- 003 Aculco
- 004 Almoloya de Alquisiras
- 005 Almoloya de Juárez
- 006 Almoloya del Río
- 007 Amanalco
- 008 Amatepec
- 009 Amecameca
- 010 Apaxco
- 011 Atenco
- 012 Atizapán
- 013 Atizapán de Zaragoza
- 014 Atlacomulco
- 015 Atlautla
- 016 Axapusco
- 017 Ayapango
- 018 Calimaya
- 019 Capulhuac
- 020 Coacalco de Berriozábal
- 021 Coatepec Harinas
- 022 Cocotitlán
- 023 Coyotepec
- 024 Cuautitlán
- 025 Chalco
- 026 Chapa de Mota
- 027 Chapultepec
- 028 Chiautla
- 029 Chicoloapan
- 030 Chiconcuac
- 031 Chimalhuacán
- 032 Donato Guerra
- 033 Ecatepec de Morelos
- 034 Ecatzingo
- 035 Huehuetoca
- 036 Hueyoxtlá
- 037 Huixquilucan
- 038 Isidro Fabela
- 039 Ixtapaluca
- 040 Ixtapan de la Sal
- 041 Ixtapan del Oro
- 042 Ixtlahuaca
- 043 Xalatlaco
- 044 Jaltenco
- 045 Jilotepec
- 046 Jilotzingo
- 047 Jiquipilco
- 048 Jocotitlán
- 049 Joquicingo
- 050 Juchitepec
- 051 Lerma
- 052 Malinalco
- 053 Melchor Ocampo
- 054 Metepec
- 055 Mexicaltzingo
- 056 Morelos
- 057 Naucalpan de Juárez
- 058 Nezahualcóyotl
- 059 Nextlalpan
- 060 Nicolás Romero
- 061 Nopaltepec
- 062 Ocoyoacac
- 063 Ocuilán
- 064 El Oro
- 065 Otumba
- 066 Otzoloapan
- 067 Otzolotepec



Volcán Popocatepetl
en el municipio de



Pirámides de Teotihuacan
en el municipio de



Centro Ceremonial Otomí
en el municipio de



Grutas de la Estrella
en el municipio de

- | | | |
|---------------------------------|-------------------------|---------------------------------|
| 068 Ozumba | 088 Tenancingo | 108 Tultepec |
| 069 Papalotla | 089 Tenango del Aire | 109 Tultitlán |
| 070 La Paz | 090 Tenango del Valle | 110 Valle de Bravo |
| 071 Polotitlán | 091 Teoloyucan | 111 Villa de Allende |
| 072 Rayón | 092 Teotihuacan | 112 Villa del Carbón |
| 073 San Antonio la Isla | 093 Tepetlaoxtoc | 113 Villa Guerrero |
| 074 San Felipe del Progreso | 094 Tepetlixpa | 114 Villa Victoria |
| 075 San Martín de las Pirámides | 095 Tepotzotlán | 115 Xonacatlán |
| 076 San Mateo Atenco | 096 Tequixquiác | 116 Zacazonapan |
| 077 San Simón de Guerrero | 097 Texcallitlán | 117 Zacualpan |
| 078 Santo Tomás | 098 Texcalyacac | 118 Zinacantepec |
| 079 Soyaniquilpan de Juárez | 099 Texcoco | 119 Zumpahuacán |
| 080 Sultepec | 100 Tezoyuca | 120 Zumpango |
| 081 Tecámac | 101 Tianguistenco | 121 Cuautitlán Izcalli |
| 082 Tejupilco | 102 Timilpan | 122 Valle de Chalco Solidaridad |
| 083 Temamatla | 103 Tlalmanalco | 123 Luvianos |
| 084 Temascalapa | 104 Tlalnepantla de Baz | 124 San José del Rincón |
| 085 Temascalcingo | 105 Tlatlaya | 125 Tonanitla |
| 086 Temascaltepec | 106 Toluca | |
| 087 Temoaya | 107 Tonicaco | |

Recortable 5

Escudo del Estado de México

Pastor Velázquez Hernández (creador)



Himno al Estado de México

Heriberto Enríquez (letra)

Manuel Esquivel (música)

Coro

El Estado de México es una
prepotente existencia moral;
porción es de la prístina cuna
de la gran libertad nacional.

Estrofas I

Son sus hijos, su carne y su sangre,
en la pena, sufridos y estoicos;
en la guerra, patriotas y heroicos;
y en la paz, hombres son de labor.

Mexicanos por patria y provincia
responsables en este momento
son un solo y viril sentimiento;
son un alma de fuerza y de amor.

Estrofas II

Cuando el mundo se agita en el odio
reventando en ciclones de guerra
e inundando de horror de la tierra
la antes fresca y prolífica faz,
el país, que ya supo de angustia
semejante, en el mundo tan vieja,
a los pueblos en pugna aconseja
el amor, el trabajo y la paz.

Estrofas III

Piensa el hombre y trabaja en la vida;
dentro de ella su anhelo que crece,
útil la hace y al par la embellece
con talento, cultura y bondad.

¡Y es feliz adorando a su Patria
cuando quiere alcanzar la excelencia,
y depura su humana conciencia
respirando, en la paz, libertad!