



Coahuila

La entidad donde vivo

Tercer grado

Coahuila

La entidad donde vivo

Lugar donde vuelan las serpientes, Gerardo García de León "Sire One"

Coahuila es tierra de titanes. En la zona desértica donde se han encontrado restos de los gigantes que alguna vez habitaron este planeta y que nos ayudan a entender la evolución de la vida, la Sierra Madre atraviesa y protege su tierra de fenómenos naturales; además, brinda un clima gentil y cálido a su gente, así como una gran variedad de flora y fauna que resguarda entre sus bosques, la cual ha sabido sobrevivir a sus zonas áridas. Por otra parte, Coahuila posee un estilo barroco que predomina en las edificaciones más emblemáticas de sus pueblos mágicos y ciudades. Una gloriosa danzante matachín surge como símbolo de las creencias, las costumbres y la cultura de su gente, y también como ejemplo del mestizaje entre las culturas de los nativos que habitaban sus desiertos y los españoles que no pudieron someterlos, pues, para ello, tuvieron que traer a nativos domesticados de otras partes de México a fin de que pudieran lidiar con ellos.

Secretaría de Educación Pública
Delfina Gómez Álvarez

Subsecretaría de Educación Básica
Martha Velda Hernández Moreno

Dirección General de Materiales Educativos
Marx Arriaga Navarro

Coordinación de contenidos
Alberto Sánchez Cervantes

Supervisión de contenidos
Eulalio Vicente Mayorga Cervantes

Revisión de contenidos
Raymundo Nicolás Alva Zavala

Revisión técnico-pedagógica
Ana María Prieto Hernández

Coordinación editorial
Raúl Godínez Cortés

Supervisión editorial
Jessica Mariana Ortega Rodríguez

Supervisión de la serie
Diana Karina Hernández Castro

Edición
David Jiménez Ixta, Mónica Pérez

Colaboración editorial
Patricia Isabel Barrera Contreras

Producción editorial
Martín Aguilar Gallegos

Preprensa
Citlali María del Socorro Rodríguez Merino

Iconografía
Irene León Coxtinica

El presente libro de texto gratuito ha sido elaborado por la autoridad educativa local en ejercicio de las facultades establecidas en los artículos 113, fracción IV; 114, fracción III, de la Ley General de Educación, así como 23, fracción X, del Reglamento Interior de la Secretaría de Educación Pública (última modificación publicada en el *Diario Oficial de la Federación* el 15 de septiembre de 2020). En ese sentido, el uso y respeto a la propiedad intelectual de terceros, de los textos, mapas, fotografías e imágenes; y cualquier otro elemento al interior de este material educativo, son responsabilidad y producto de la selección y organización del contenido realizadas por la entidad correspondiente.

Portada Diseño: María Antonieta Cruz Galicia
Obra: *Lugar donde vuelan las serpientes*, 2020, Gerardo García de León "Sire One", mixta sobre papel, 50 × 40 cm.

Coordinación estatal
Melchor Maldonado Jiménez

Coordinación editorial estatal
Arturo Hernández Guerrero

Coordinación de revisión y ajustes
Zura Llanet Morales Herrera

Autoría
Rosa Irene Castillo Alba, Fabián Emmanuel Jiménez García, Abraham Villarreal Rojas

Servicios editoriales
Nowlek, S. A. de C. V.

Edición
Sandra Cara Camarena

Coordinación de arte y diseño
Adriana Flores Correa

Ilustración
Corda ediciones/Shutterstock/Freepik, Xelkopt

Iconografía
Corda ediciones/Shutterstock/Freepik

Fotografía
Shutterstock

Primera edición, 2020
Primera reimpresión, 2021 (ciclo escolar 2021-2022)

D. R. © Secretaría de Educación Pública, 2020,
Argentina 28, Centro,
06020, Ciudad de México

ISBN: 978-607-551-417-8

Impreso en México
DISTRIBUCIÓN GRATUITA-PROHIBIDA SU VENTA

Agradecimientos

La Secretaría de Educación Pública (SEP) agradece a la Organización de las Naciones Unidas para la Educación, la Ciencia y la Cultura (UNESCO) su participación en la elaboración de este libro.

En los materiales dirigidos a las educadoras, las maestras, los maestros, las madres y los padres de familia de educación preescolar, primaria y secundaria, la SEP emplea los términos: niño(s), adolescente(s), jóvenes, alumno(s), educadora(s), maestro(s), profesor(es), docente(s) y padres de familia aludiendo a ambos géneros, con la finalidad de facilitar la lectura. Sin embargo, este criterio editorial no demerita los compromisos que la SEP asume en cada una de las acciones encaminadas a consolidar la equidad de género.

Presentación

Tienes en tus manos un libro que es parte del esfuerzo de la Secretaría de Educación Pública por proporcionarte a ti y a tus compañeros una educación para que tengan una mejor vida y amen cada vez más a nuestro país, México.

Consideramos que quien conoce su lugar de origen aprende a valorar lo que le rodea. Por eso es bueno que conozcas el estado donde vives, su gente, sus características, tradiciones e historia. También, conocer a tu gente, comunidades y territorio te alentará a cuidar mejor tu medio ambiente y a buscar el bienestar colectivo.

Las personas que intervinieron en la elaboración de este libro son maestras y maestros de tu entidad que se han vuelto expertos en los contenidos, los cuales te harán sentir orgulloso del lugar donde vives.

El uso que le des a este material fortalecerá tus conocimientos. Por ello, te invitamos a compartir tu opinión y propuestas, así como las de tus familiares, maestras y maestros, enviándolas a la Dirección General de Materiales Educativos de la Secretaría de Educación Pública, al correo electrónico: librosdetexto@nube.sep.gob.mx.



Índice

Presentación	3
Conoce tu libro	6
Bloque 1. El paisaje de mi localidad	10
1. Lo que sé	12
2. La vida en mi localidad	14
3. Las familias de mi localidad	24
4. Los trabajos en mi localidad	34
5. Nos organizamos en mi localidad	44
6. Mi localidad en el municipio	54
Evaluación	62
Bloque 2. Convivencia y cambio en mi localidad	64
7. Mis grupos de convivencia	66
8. Mi localidad cambia	76
9. Riesgos en mi localidad	86
10. Mi localidad en la entidad	96
Proyecto 1. Plan de acción ante situaciones de riesgo	104
Evaluación	110





Conoce tu libro

El libro que tienes en tus manos, *Coahuila. La entidad donde vivo*, fue elaborado especialmente para ti.

Con este libro podrás conocer mejor la localidad donde vives y otros lugares. En sus páginas encontrarás actividades para que indagues, observes, reflexiones, analices y aprendas más acompañado de tu maestro, tus compañeros de grupo y tu familia.

Tu libro está dividido en tres apartados llamados *bloques*. Los identificarás porque cada uno inicia con una gran fotografía como ésta:



Dentro de cada bloque encontrarás lo siguiente:

- **Para empezar**

Contiene imágenes, textos y preguntas para iniciar un diálogo sobre el tema de estudio.



Rutinas de aprendizaje

El paisaje de mi localidad

La localidad es un lugar donde vive un grupo de personas, como una colonia, una ranchería, un barrio o un pueblo; su paisaje se distingue por las características físicas con las que cuenta. Algunas localidades se ubican cerca del mar, del viento, una laguna, un conito, un desierto o en un bosque, en terrenos planos o en una certera y su clima puede ser frío, cálido o templado. El paisaje también incluye elementos sociales, es decir las construcciones como casas, puentes, Comités, escuelas, parques, entre otros.

¿Sabes cómo es la localidad?

1. Observa el paisaje durante el recorrido que haces de tu casa a la escuela. Dibuja el paisaje que observaste y nombra el elemento.

Reto para descubrir

Mi localidad se llama

El paisaje

Elementos sociales

Características físicas

2. En equipos comparen sus dibujos y comenten cómo es el paisaje de su localidad.



Actividades para investigar y descubrir cómo es tu localidad y los hechos que han sucedido en ella.



Actividades para representar y ubicar, mediante dibujos y símbolos, lugares importantes para ti y las familias de tu localidad.

¿Sabes lo que es un croquis y la importancia de los símbolos para representar características y elementos?

Imaginemos el croquis

1. Dibuja símbolos para representar características físicas y elementos sociales de tu localidad.

2. Dibuja un croquis de la localidad y usa los símbolos que dibujaste. Piénsalo, dibuja donde se ubica tu casa y después agrega las características físicas y los elementos sociales.

3. En equipos, comparen en qué se parecen y en qué son diferentes sus croquis.

3. Investiga con tus familiares qué relación tienen las características físicas de la localidad con su forma de vivir.

4. Elige una característica física de la localidad y dibuja un ejemplo como el de los recuadros de la página anterior.

4. En equipos, comparen sus trabajos y escriban en su cuaderno las semejanzas y diferencias.

Dibujen acerca de cómo se relacionan las características físicas de un lugar con la forma de vida de las personas.

Espacio para el bien común



Espacio para expresar tus opiniones, escuchar a los demás y lograr acuerdos.





No siempre fue así



Actividades para escuchar relatos, revisar fotos y diversos objetos, a fin de identificar los cambios a través del tiempo en el lugar donde vives.



Mis nuevos aprendizajes

Actividades para que valores lo que has aprendido.

Evaluación

Al finalizar cada bloque encontrarás actividades para poner a prueba lo que has aprendido.



Recortables

Material recortable para realizar algunas actividades. Lo encontrarás al final de tu libro.



Otros lugares



Textos breves sobre situaciones, costumbres y tradiciones que ocurren en diferentes partes de México.

5. Describe las costumbres y tradiciones que tienen las familias de tu localidad.

Costumbres y tradiciones de mi localidad

6. En grupo, encuentren las costumbres y tradiciones que forman en común.

Otros lugares

El Carnaval de Hueco es la tradición de muchas familias. Se organiza durante la temporada vacacional, consistiendo en grandes ritos, que incluyen bailar por las calles de la población. En la comunidad de Papantla, el grupo de danzantes de Hueco (grupo de danza de Hueco) se exhiben en el centro de la localidad. Los danzantes usan trajes de colores vivos, como el rojo, el amarillo, el azul y el verde. Los danzantes usan trajes de colores vivos, como el rojo, el amarillo, el azul y el verde. Los danzantes usan trajes de colores vivos, como el rojo, el amarillo, el azul y el verde.

Visita la biblioteca



Sugerencias de libros de la Biblioteca de Aula o Escolar para que amplíes tu conocimiento sobre los temas estudiados.

Un problema en mi localidad

La mayoría de las localidades tiene problemas comunes, como la falta de seguridad, espacios recreativos, pavimentación, transporte, recolección de basura, escuelas, entre otros.

1. En grupos, completen el cuadro con tres problemas de su localidad y mencione sus consecuencias.

2. En equipo, hablen sobre cómo afectan estos problemáticas a las personas de la localidad.

Problemas de la localidad	Consecuencias

3. En grupos, decidan cuál de los problemas que afectó a las personas requiere de mayor atención.

¿Sabes cómo está el problema que tiene Papantla? Busca más información sobre el problema de Hueco, Papantla, en la Biblioteca de Aula.

Visita la biblioteca

Cápsulas Unesco

Cápsulas con información de la Organización de las Naciones Unidas para la Educación, la Ciencia y la Cultura (Unesco) sobre temas para fomentar el cuidado del medio ambiente, el respeto por los otros y la importancia de la participación para resolver problemas en México y el mundo.

3. Con apoyo de su familia, escriba lo que permanece o ha cambiado en las costumbres y tradiciones de su localidad.

Ni tiempo fue así

Nombre de la costumbre o tradición	Nombre de la costumbre o tradición
Lo que cambió:	Lo que cambió:
Lo que permanece:	Lo que permanece:

4. Conviértanse en grupo por qué cambian las costumbres y tradiciones. Escríbanlo en sus cuadernos las conclusiones.

Construyamos juntos

La Unesco está comprometida a garantizar la paz mundial mediante la amplia comprensión y respeto entre culturas. La no violencia y la formación de ciudadanos cívicos e informados.

Platiquen acerca de cómo pueden contribuir a conservar sus costumbres y tradiciones.

Círculo para el bien común



B1

El paisaje de mi localidad



➤ Palacio de Gobierno de Saltillo



La localidad donde vives tiene un paisaje con características propias que la hace única. Se distingue por sus costumbres y tradiciones, los trabajos que realizan las personas y la forma como se organizan para satisfacer necesidades y solucionar sus problemas. ¿Qué sabes de tu localidad?



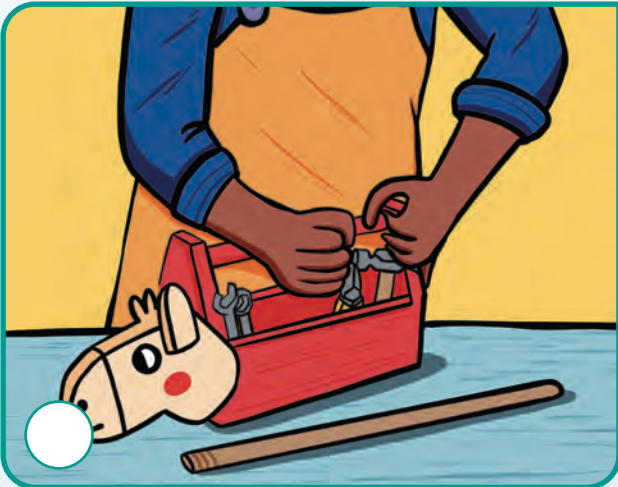
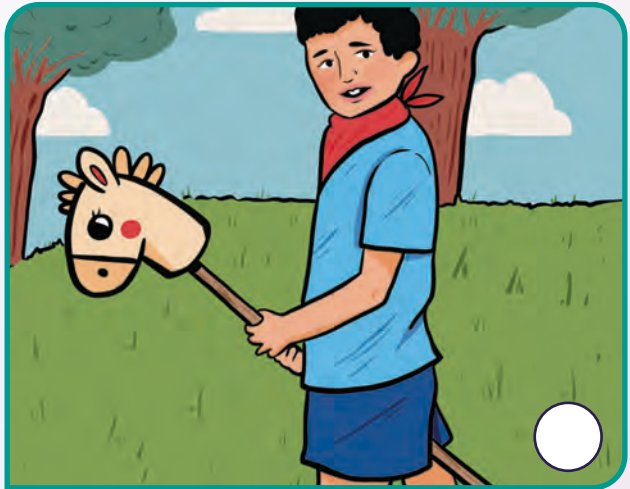
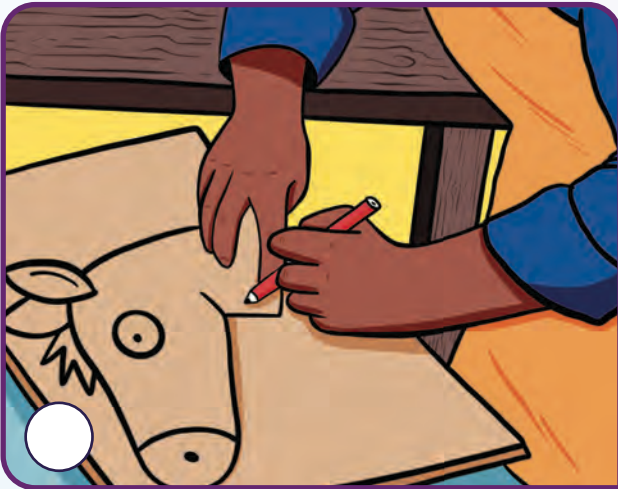
1

Lo que sé

Realiza las actividades para poner a prueba lo que sabes.

1. Describe cómo ha cambiado tu vida desde que entraste a primer grado hasta ahora.

2. Ordena del 1 al 4 las actividades para hacer un caballo de palo.



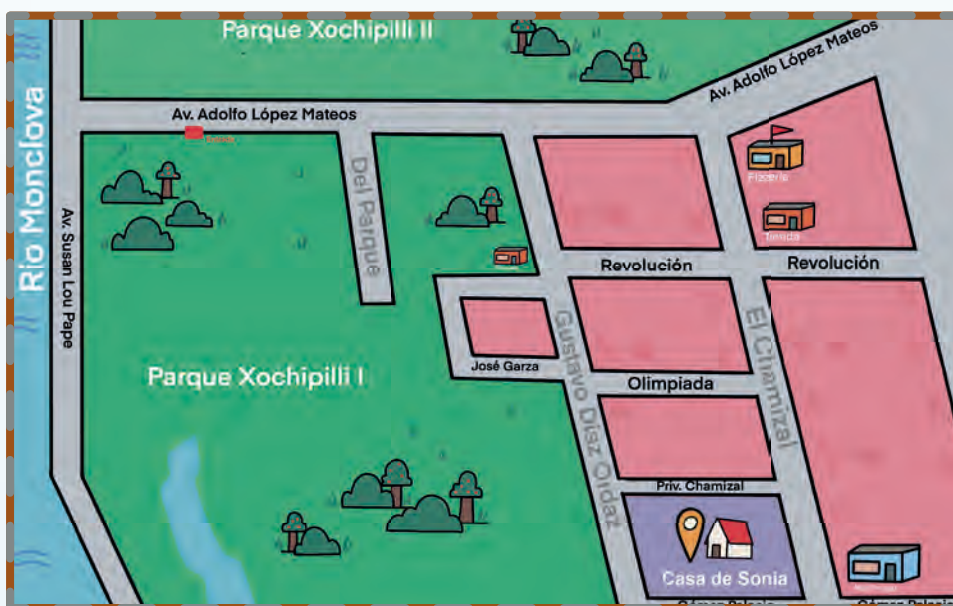


3. Marca con una ✓ los elementos sociales que hay en la imagen.



Éste es el croquis del lugar donde vive Sonia.

4. Traza el recorrido para ir de la casa de Sonia a la entrada del parque Xochipilli I.



a) Describe el camino que seguiste.

5. Sonia y sus amigos quieren conservar el parque en óptimas condiciones. Escribe cómo pueden trabajar en equipo para hacerlo.





2

La vida en mi localidad

Para empezar

1. Observa con atención.



› Calle Victoria, Saltillo



› Zona centro, Nueva Rosita



› San Antonio de las Alazanas, Arteaga



› Químicas del Rey, Ocampo

2. En grupo, comenten:
- ¿Cómo es cada lugar?
 - ¿En qué son diferentes?
 - ¿En qué se parecen al lugar donde vives?





El paisaje de mi localidad

La localidad es un lugar donde vive un grupo de personas, como una colonia, una rancharía, un barrio o un pueblo; su paisaje se distingue por las características físicas con las que cuenta. Algunas localidades se ubican cerca del mar, de un río, una laguna, un cenote, un desierto o en un bosque, en terreno plano o en un cerro y su clima puede ser frío, cálido o templado. El paisaje también incluye elementos sociales, es decir las construcciones como casas, puentes, carreteras, presas, postes, entre otras.

¿Sabes cómo es tu localidad?

Reto para descubrir



1. Observa el paisaje durante el recorrido que haces de tu casa a la escuela. Dibuja el paisaje que observaste y completa el esquema.

Mi localidad se llama _____

El paisaje

Características físicas

Elementos sociales

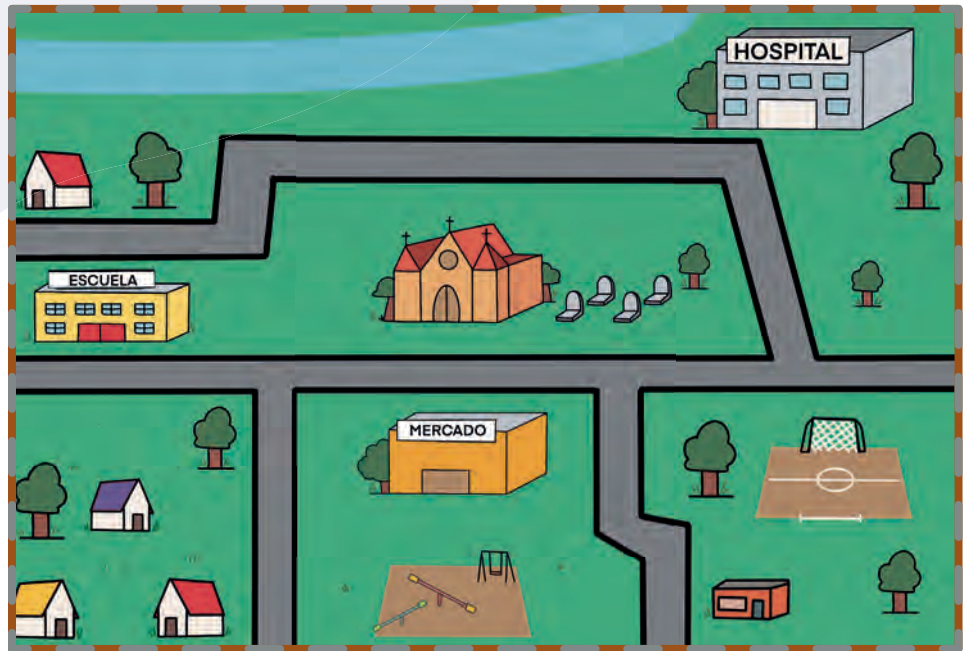
2. En equipo comparen sus esquemas y comenten cómo es el paisaje de su localidad.





¿Qué es un croquis?

Un croquis es un dibujo hecho a mano, sin medidas exactas, que sirve para representar un lugar y ubicar los elementos que se encuentran en él. Éste es el croquis que hizo Luis. Observa cómo representó la escuela, el río y el cementerio.



1. En equipo, comenten cómo representarían con símbolos los siguientes elementos y dibújenlos.

Clínica

Cerro

Tienda

A los dibujos que se usan en un croquis para representar elementos de un lugar se les conoce como **símbolos**.

2. Dialoguen acerca de la utilidad de emplear símbolos en un croquis y escriban una conclusión en su cuaderno.



Ya conoces lo que es un croquis y la importancia de los símbolos para representar características y elementos.

Imaginemos el croquis



1. Dibuja símbolos para representar características físicas y elementos sociales de tu localidad.

Características físicas

Elementos sociales

2. Elabora un croquis de tu localidad y usa los símbolos que dibujaste.
 - a) Primero, dibuja dónde se ubica tu casa y después agrega las características físicas y los elementos sociales.

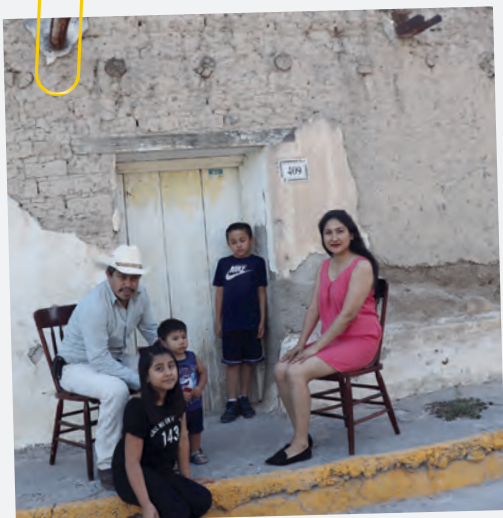
3. En equipo, comparen en qué se parecen y en qué son diferentes sus croquis.



Diferentes formas de vivir

Las características físicas de una localidad definen la forma en que las personas visten, comen, construyen sus casas, se transportan y trabajan. En una localidad de clima cálido la gente usa ropa ligera y sombrero, mientras que, en la sierra, donde el clima es frío, se abrigan con chamarras, rebozos, sarapes y cobijas. ¿Cómo es en tu localidad?

1. Observa las imágenes y lee con atención.



Los Rodríguez, en Abasolo, Coahuila de Zaragoza, es un lugar con clima seco a semiseco. Debido a este clima extremo, la mayoría de las casas tienen paredes de adobe para que sean frescas en el verano y acogedoras en el invierno. Las personas no sólo deben adecuar sus viviendas, sino también cuidar su hidratación y usar prendas apropiadas al clima de la localidad.



Nava, Coahuila de Zaragoza, es un municipio con clima cálido y seco, difícil para la agricultura; ahí se encuentran dos de las centrales termoeléctricas más importantes del país con las que se genera electricidad. Para ello, se utiliza el carbón mineral que se extrae de las minas del municipio. Las termoeléctricas constituyen la principal fuente de empleo para la población, así como la minería.

2. En grupo comenten cómo son las formas de vivir en cada localidad, y cómo se relacionan con las características físicas.
 - a) Escribe en tu cuaderno una conclusión y compártela con el grupo.





3. Investiga con tus familiares qué relación tienen las características físicas de tu localidad con su forma de vivir.
 - a) Elige una característica física de tu localidad y elabora un ejemplo como el de los recuadros de la página anterior.

Below the drawing area are several horizontal blue lines for writing.

4. En equipo, comparen sus trabajos y escriban en su cuaderno las semejanzas y diferencias.

Dialoguen acerca de cómo se relacionan las características físicas de un lugar con la forma de vida de las personas.

Círculo para el bien común



El paisaje cambia

1. Lee con atención el siguiente texto:



Relatos y retratos del Saltillo Antiguo: la calle Abbott

La vialidad de tan sólo una cuadra lleva el nombre del destacado ingeniero estadounidense [Teodoro Sperry Abbott] que trabajó durante 50 años por el desarrollo de la ciudad.

Enclavada en pleno corazón de la ciudad, esta singular calle de tan sólo una cuadra conserva actualmente una importante actividad. Antiguamente llevó el nombre de Calle del Teatro, ya que sobre la parte sur de la vialidad se encontraba el Teatro Acuña, edificio de madera que se perdió para siempre debido a un terrible incendio, en 1902.

Ariel Gutiérrez Cabello, "Relatos y retratos del Saltillo Antiguo: la calle Abbot", en *Vanguardia*.

2. En grupo, hagan una lista de los cambios que ha tenido la calle Abbott.

Los lugares cambian con el paso del tiempo, ¿cómo ha cambiado tu localidad?



No siempre fue así



1. Inviten al salón a un adulto mayor de la comunidad para que les platique cómo ha cambiado la localidad. Preparen algunas preguntas de lo que quieren saber.
2. En grupo, comenten la información de los cambios de su localidad y dibújenlos.



Mi localidad antes

Mi localidad ahora

3. En equipo, compartan sus dibujos y completen lo que les faltó incluir.



Así es mi localidad



1. En grupo, elaboren un periódico mural en el que representen la vida de su localidad y muestren las características físicas y elementos sociales del paisaje.
Para ello, realicen lo siguiente:
 - a) Acuerden las secciones que tendrá el periódico.
 - b) Organicen equipos para cada sección y decidan qué materiales van a utilizar: dibujos, fotos, recortes, folletos, mapas, croquis, objetos.
 - c) Incluyan textos y letreros que expresen las emociones y los valores que les produce pertenecer a su localidad (respeto, alegría, satisfacción, gratitud, responsabilidad, aprecio, admiración, entusiasmo u otras).
 - d) Por equipos armen sus secciones para integrarlas al periódico.
 - e) Decidan el título que le pondrán al periódico mural.
 - f) Organicen una presentación del periódico mural a la comunidad escolar.
 - g) Pregunten a los asistentes qué información pueden aportar para ampliar el periódico mural.
 - h) Al terminar la presentación, en grupo comenten qué aprendieron al elaborar el periódico mural.



Mis nuevos aprendizajes

1. Observa las imágenes y explica por qué las personas se visten diferente en cada caso.

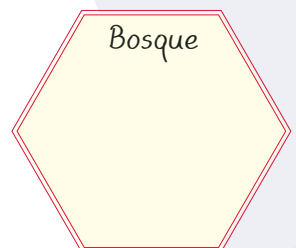
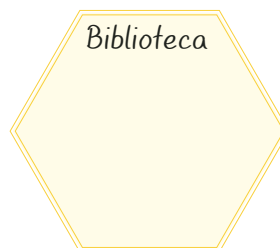
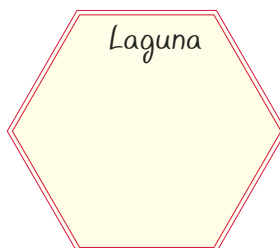
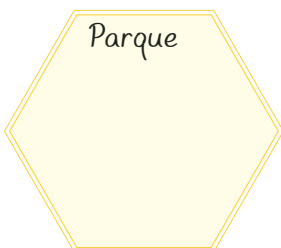


2. Completa el siguiente cuadro con los datos que se solicitan.

Mi localidad se llama _____	
Características físicas	Elementos sociales

3. Escribe tres cambios que ha tenido el paisaje de tu localidad.

4. Dibuja un símbolo para representar los lugares que se indican.





3

Las familias de mi localidad

Para empezar

1. Observa las imágenes.



› Alameda Zaragoza, Saltillo



› Museo de las Aves, Saltillo



› Feria de convivencia infantil, Saltillo



› Danza del ojo de agua, Saltillo

2. Comenta con tus compañeros:

- a) ¿Qué actividades realizan las familias de las fotografías?
- b) ¿En tu familia realizan actividades parecidas?
- c) ¿Qué recuerdo especial tienes al observar estas imágenes?





Actividades que realizamos en días de fiesta

En días especiales, las personas de una localidad celebran festividades que se vuelven costumbres y tradiciones. En estas ocasiones, las familias se visten, bailan, cantan, juegan, preparan comida especial y conviven de forma diferente. ¿Qué festejan en tu familia?

1. Dibuja lo que hace tu familia durante una celebración.

Nombre de la celebración	
Comida que preparan	Canciones, bailes o juegos
Decoración de la casa	

2. Compáren en grupo sus dibujos para encontrar semejanzas y diferencias.





Lo que cuentan las familias

Como se mencionó anteriormente, los habitantes de un lugar conocen la comida, la música, las fiestas y bailes de su localidad porque forman parte de sus costumbres y tradiciones. Las niñas, niños y jóvenes las aprenden a través de pláticas o cuando participan en ellas. ¿Cuáles son las costumbres y tradiciones de tu localidad?

1. Pide a un familiar que te cuente el origen de una costumbre o tradición y los cambios que ha tenido. Escribe tus hallazgos.

Nombre de la costumbre o tradición		
Lugar donde se lleva a cabo		
¿Cómo era antes?		¿Cómo es ahora?
¿Qué ha cambiado?		¿Qué ha permanecido?

2. Dialoguen en grupo por qué cambian las costumbres y tradiciones.

Las familias poseen costumbres y tradiciones diferentes, eso les da identidad y las hace valiosas e importantes.



Lugares y tradiciones

Las localidades tienen costumbres y tradiciones que se celebran en fechas y lugares específicos, ya sea por su significado o porque se consideran adecuados para la convivencia de quienes festejan. ¿Qué sucede en tu localidad?

1. En grupo, observen el ejemplo y completen el cuadro.

Costumbres y tradiciones	Lugares donde se realizan	Mes del año
1. Aniversario de la Independencia	1. Plaza de Armas, Saltillo	1. Septiembre
2. _____	2. _____	2. _____
3. _____	3. _____	3. _____

1. Elabora un croquis donde ubiques los lugares en los que se realizan las costumbres y tradiciones de tu localidad. Elige un punto de referencia, puede ser tu casa o la escuela. Dibuja símbolos para representar los diferentes sitios.

Imaginemos el croquis



2. Elige un lugar lejano al punto de referencia y anota en tu cuaderno cómo llegar a él.

3. En equipo, compartan los recorridos que describieron.



Costumbres y tradiciones

1. Lee el siguiente texto:



Descripción de la cabalgata de la fundación de Sabinas, Coahuila

Me llamo Héctor y vivo en Sabinas, Coahuila. Cada año en mi pueblo se realiza una fiesta popular para celebrar su fundación. Se lleva a cabo una cabalgata con jinetes a caballo y carretas. Mi abuelo me contó que atraviesan el desierto de Coahuila durante siete días para recordar el trayecto de los primeros colonizadores que buscaban mejores tierras donde vivir. También me dijo que se reúnen miembros de varias

comunidades en el ejido de Santo Domingo, en el municipio de Ramos Arizpe, para iniciar la ruta. De allí viajan a Paredón y luego a Espinazo, donde existe gran devoción por el Niño Fidencio. Según me contó, se levantan de madrugada para emprender nuevamente el viaje rumbo al Marqués. Debido al intenso calor, hacen un descanso para tomar alimentos y recuperarse antes de continuar hacia Monclova. De aquí en adelante, se cabalga por el acotamiento de la carretera; aunque resulta más cansado para los caballos, es más relajado para los jinetes. Finalmente pasan por Castaños, Estancias y Pirineos, hasta llegar a Sabinas, donde los reciben con aplausos y un desfile alegórico. Todos participamos de esta bonita tradición.

2. Comenten en equipo de qué habla Héctor en su relato.

3. Escribe qué imaginaste al leer el texto.

4. Dialoguen en grupo cuáles son las semejanzas y diferencias entre las costumbres y tradiciones de la localidad de Héctor y la de ustedes.



5. Describe las costumbres y tradiciones que tienen las familias de tu localidad.



Costumbres y tradiciones de mi localidad

6. En grupo, encuentren las costumbres y tradiciones que tienen en común.

Otros lugares



El Carnaval en Tlaxcala ocupa la atención de muchas familias. Se organizan “camadas de danzantes”, compuestas por grandes y chicos, que desfilan y bailan por las calles de los poblados. En la comunidad de Papalotla, al grupo de danzantes les llaman “camada de charros de Papalotla”. Su vestimenta es confeccionada en los hogares: van vestidos de charros, camisa blanca, capa tipo mantón de Manila, sombrero de charro con un enorme penacho de plumas de colores, botas, látigo de cuero y máscara de madera que representa a los hombres blancos (españoles y franceses). El festejo del carnaval se lleva a cabo entre los meses de febrero y marzo.





En una localidad las familias tienen en común la manera de hablar, comer, vestir, pensar, trabajar y convivir. Estas costumbres y tradiciones las distinguen de las familias de otros lugares.

1. Platica con tu familia sobre las costumbres y tradiciones de tu localidad y completa el cuadro.

Costumbres y tradiciones	Explicación sobre cómo son
Fiestas	
Platillos	
Canciones, música, bailables y danzas	
Vestimentas	
Leyendas	
Otras: lenguas, etc.	

2. En grupo, expliquen cómo participan en la celebración de las costumbres y tradiciones que incluyeron en el cuadro.



Reto para descubrir

Identifica las principales fechas de celebración en tu localidad, haz con ellas un calendario en tu cuaderno y compártelo con tus compañeros.





1. Con apoyo de un familiar, escribe lo que permanece o ha cambiado en las costumbres y tradiciones de tu localidad.



Nombre de la costumbre o tradición:

Nombre de la costumbre o tradición:

Lo que cambió:

Lo que cambió:

Lo que permanece:

Lo que permanece:

2. Comenten en grupo por qué cambian las costumbres y tradiciones. Escriban en su cuaderno las conclusiones.

.....
Ciudadanía global

La Unesco está comprometida a garantizar la paz mundial mediante la mutua comprensión y respeto entre culturas, la no violencia y la formación de ciudadanos críticos e informados.

Platiquen acerca de cómo pueden contribuir a conservar sus costumbres y tradiciones.



Difundamos nuestras tradiciones

Reconocer que las costumbres y tradiciones que comparten las familias de nuestra localidad contribuyen a valorar lo que somos.

1. Organicen una exposición para presentar lo que aprendieron.
Realicen lo siguiente:
 - a) Reúnan textos, fotografías, dibujos y objetos relacionados con las costumbres de su comunidad, por ejemplo: vestimentas, instrumentos musicales, utensilios, entre otros materiales.
 - b) Redacten un texto sencillo acerca de cada objeto, en el que indiquen qué es, de qué material está hecho y para qué se usa en las costumbres y tradiciones.
 - c) Acuerden la manera en que organizarán los materiales que van a exponer.
 - d) Elaboren una invitación y carteles para difundir el evento.
 - e) Reciban a los invitados y guíenlos en la exposición.



2. Al finalizar la exposición, escribe en tu cuaderno la importancia de conservar las costumbres y tradiciones de tu localidad.

Las costumbres y tradiciones son actividades propias de las localidades en las que todos participamos, pues nos identifican con otros gracias a la convivencia y los recuerdos compartidos. Esas prácticas se transmiten de generación en generación y constituyen una herencia de nuestros antepasados. Todos contribuimos a conservarlas.





Mis nuevos aprendizajes

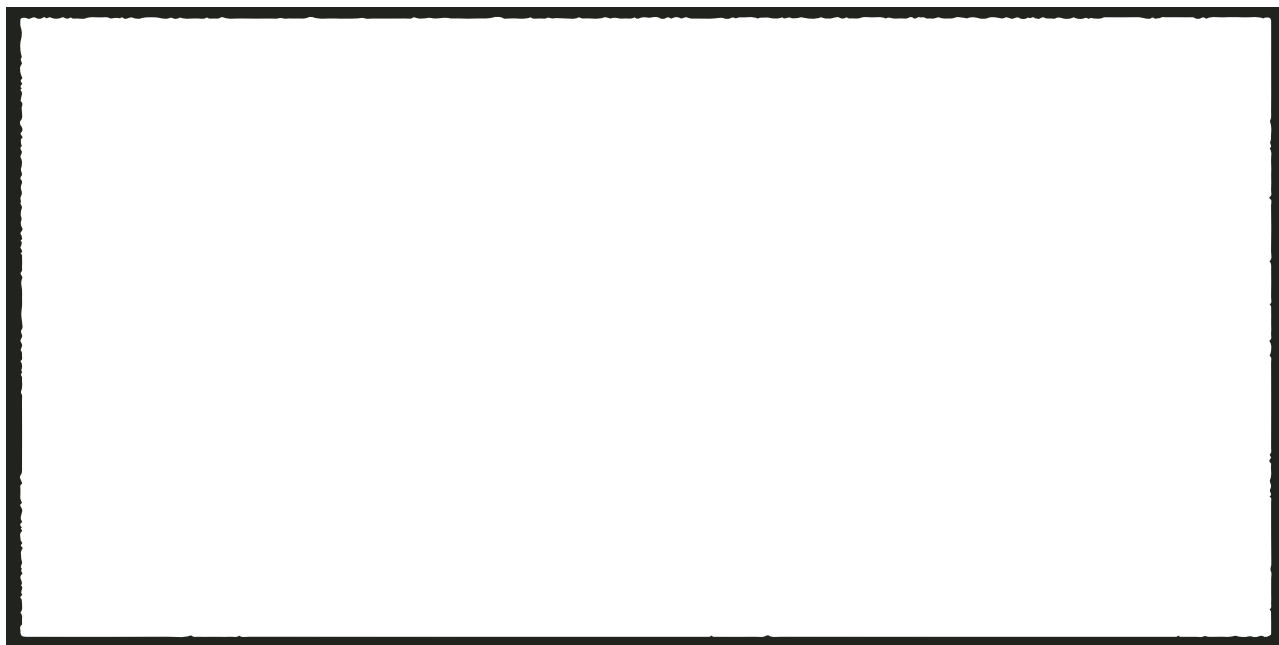
1. Completa los siguientes enunciados:

a) La costumbre o tradición de mi localidad en la que todos nos reunimos es...

b) La costumbre o tradición que más me gusta de mi localidad es...

c) Es importante difundir las costumbres y tradiciones de mi localidad porque...

2. Dibuja una historieta de la costumbre o tradición que más te gusta de tu localidad.



3. ¿Qué cambios ha tenido con el paso del tiempo esa costumbre o tradición?





4

Los trabajos en mi localidad

Para empezar

1. Lee la noticia.

COAHUILA HOY

DIARIO INDEPENDIENTE

CIUDAD ACUÑA, 12 DE OCTUBRE DE 2018

UN EMPLEO HEROICO

Elena Padilla es una mujer policía acuñense. Su trabajo es mantener el orden público y la seguridad de los ciudadanos, además de asistir a las escuelas para promover la educación vial.

Como parte de su labor, ha realizado acciones heroicas, como brindar auxilio a la población arriesgando su integridad e incluso su vida. Gracias a su trabajo, los habitantes se sienten seguros y confiados.



2. En grupo, comenten:
 - a) ¿Qué tareas del oficio de Elena Padilla son fáciles y cuáles resultan complicadas?
 - b) ¿Su trabajo es interesante? ¿Por qué?
 - c) ¿Por qué piensan que es necesario hacer este trabajo?



Las personas trabajan

Se dice que alguien trabaja cuando lleva a cabo tareas que requieren esfuerzo físico y mental por las cuales recibe un salario. Existe una gran variedad de oficios y profesiones, como la alfarería, carpintería, peluquería, herrería, ingeniería, veterinaria, enfermería, agronomía, entre muchos otros.

1. En equipo, observen las imágenes y escriban el nombre del trabajo que se realiza en cada caso.



2. En grupo, comparen sus respuestas y comenten en qué consiste la labor que desempeñan las personas de las imágenes.





Los trabajos en mi localidad

Las diversas actividades laborales que desempeñan los ciudadanos contribuyen a atender ciertas necesidades, como alimentación, vestimenta, educación, salud y transporte. ¿Qué trabajos realizan las personas de tu localidad?

1. En equipo, elijan un trabajo de su localidad y completen lo que se solicita.

Dibujo del trabajo elegido	Nombre del trabajo
	<input type="text"/>
	Producto o servicio que ofrece
	<input type="text"/>
	Materiales que utiliza
	<hr/> <hr/> <hr/> <hr/> <hr/>

2. En grupo, compartan lo que escribieron en su ficha y expongan los beneficios que representan los diversos trabajos para los habitantes de la localidad. Escriban en su cuaderno una conclusión.
3. Investiga con un familiar cuatro trabajos que se lleven a cabo cerca de tu casa. Registra en el cuaderno quiénes los hacen y los lugares donde se realizan. Lleva el resultado de tu investigación a la siguiente clase.





Conocer los lugares donde los habitantes de la localidad realizan su trabajo es útil cuando los necesitamos. Los croquis nos ayudan a ubicarlos; trabajemos en ello.

Imaginemos el croquis



1. Con la información que investigaste, traza un croquis.
 - a) Marca tu casa y tómalala como referencia.
 - b) Dibuja las calles, caminos, parques y otros elementos cercanos a tu hogar.
 - c) Ubica cuatro lugares donde las personas realizan algún trabajo y dibuja un símbolo que represente a cada uno.

2. Elige uno de los trabajos que ubicaste en el croquis y marca el recorrido para ir desde tu casa hasta ese lugar.
3. En grupo, comparen sus croquis e identifiquen los lugares donde se realizan los diferentes trabajos en la localidad.



Cómo se trabaja en mi localidad

Recuerda que el trabajo en cada lugar es variado como lo permiten sus características físicas y elementos. Muchos habitantes del Valle de Acatita, municipio de Francisco I. Madero, se dedican a extraer cera de la planta candelilla, una cera natural que posee mayor dureza, brillantez y no es tóxica. Se usa en la elaboración de cosméticos, lubricantes, plásticos, textiles y alimentos.

¿Cómo se produce la cera de candelilla?



Como puedes ver, para obtener la cera de candelilla se siguen diferentes pasos, es decir, se sigue un proceso de fabricación que puede durar unas horas o días, según la cantidad cosechada.

1. En grupo, dialoguen acerca de cuál es el principal elemento natural que se aprovecha para fabricar la cera.





En tu localidad se elaboran diversos productos con distintos materiales.



1. Anota qué productos se elaboran.

Three horizontal blue lines for writing the products.

2. Elige un producto e investiga cómo es el proceso para elaborarlo. Si es posible, llévalo al salón para que lo observen todos.

Nombre del producto:

Materiales con los que se elabora:

Two horizontal blue lines for writing the materials.

Dibuja el proceso de fabricación

A large rounded rectangular area for drawing the manufacturing process.

3. Comparte con el grupo el proceso que dibujaste y comenta lo que aprendiste sobre los pasos para fabricar el producto.





No siempre fue así

A través del tiempo, gracias a la creación de nuevas herramientas y tecnologías, algunos trabajos se transforman, otros desaparecen o surgen nuevos. Hace muchos años había escribanos, soldadores de cubetas y faroleros, oficios que hoy han desaparecido. Asimismo, muchos trabajos se han transformado, como el de hiladora, cochero, panadero y zapatero, entre otros.



1. Pregunta a algún adulto de tu familia acerca de los trabajos de tu localidad y complementa lo que se solicita.

a) Trabajos que han desaparecido:

b) Nuevos trabajos:

c) Un trabajo que permanece pero cuya ejecución se ha transformado:

2. Completa el siguiente cuadro:

Así se hacía antes	Así se hace ahora

3. En equipo, comenten por qué cambia la forma de realizar los trabajos y escriban las conclusiones en su cuaderno.




La Feria del Trabajo

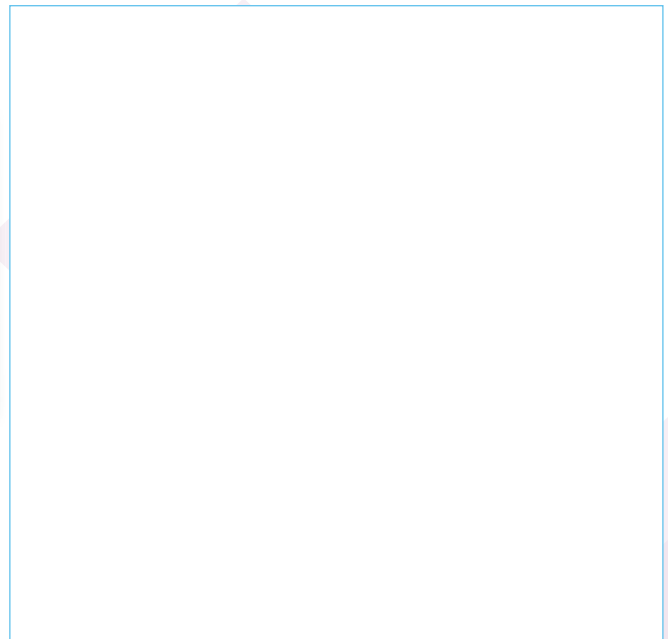
Los habitantes de una localidad requieren cubrir diversas necesidades para vivir; por ejemplo, requieren que alguien despache gasolina, vacune borregos, repare una lavadora o cure enfermos.

1. En grupo, organicen una feria para dar a conocer los trabajos de su localidad.
 - a) Elaboren una lista con los oficios y profesiones que existen.

Trabajos de la localidad	
•	•
•	•
•	•

2. Elige el trabajo que más te guste, imagina cómo lo harías y elabora un anuncio para ofrecer tus productos o servicios a los vecinos. 

Ejemplo



3. Organicen la Feria del Trabajo, inviten a familiares y a otros grupos de la escuela para presentar sus anuncios y explicar en qué consiste cada trabajo, oficio o profesión.





El trabajo que me gusta

Durante el transcurso de su vida, cada persona se dedica a realizar trabajos por diferentes motivos. A ti, ¿qué trabajo te gustaría hacer?

Las niñas y niños no deben realizar ningún trabajo que afecte sus derechos ni su desarrollo integral.

1. Pide a un familiar que te acompañe a platicar con una persona que se dedica al trabajo que te interesa. Pregunta a esa persona qué hace, cómo lo realiza, qué características tiene el lugar donde trabaja, cuál es su horario, con quién labora y a quiénes sirve el trabajo que lleva a cabo.
2. Con la información que obtuviste, redacta una carta dirigida a un amigo, en la que describas cómo es el trabajo que te gustaría hacer.

3. En grupo, lean las cartas que escribieron.



Círculo para el bien común

Dialoguen sobre la importancia del derecho al trabajo y a su libre elección.



Mis nuevos aprendizajes

Es momento de compartir tus conocimientos con la comunidad. Organiza con tus compañeros una obra de teatro guiñol sobre los trabajos de tu localidad.



1. En equipo, elijan un trabajo de la localidad.
 - a) Consideren hablar acerca de los siguientes aspectos:
 - En qué consiste el trabajo y quiénes lo realizan.
 - Materiales y herramientas que se utilizan.
 - Beneficios que aporta esa labor a los demás.
 - b) Elijan quiénes serán los personajes y ensayen los diálogos.
 - c) Elaboren los títeres y la escenografía con materiales sencillos.
 - d) Inviten a sus familiares y a otros grupos para disfrutar de sus obras de teatro guiñol.





5

Nos organizamos en mi localidad

Para empezar

1. Lean con atención el texto.

Gaceta Comunitaria

mayo 26, 2015@5:53 pm

RECONSTRUYEN SUS VIVIENDAS DESPUÉS DE TORNADO

Habitantes de los fraccionamientos Las Aves y Los Altos de Santa Teresa, en Ciudad Acuña, Coahuila, se unieron para recuperar sus pertenencias y retirar los escombros con picos y palas después de que un tornado afectara sus viviendas el 25 de mayo de 2015.



De esta forma, y gracias a su esfuerzo y al apoyo recibido, lograron reconstruir nuevamente su patrimonio.



2. Comenten las siguientes preguntas:
 - a) ¿Qué lograron los pobladores mencionados en el texto?
 - b) ¿Por qué consideras que pudieron realizarlo?
 - c) ¿Qué han hecho ante situaciones similares en tu localidad?



La organización en la familia y en la escuela

En las localidades, los habitantes se organizan con el propósito de resolver problemas comunes, lo cual les permite vivir mejor. Para ello, requieren comunicarse, participar, respetar reglas y acuerdos.



1. Escribe una actividad que hagan en tu casa y que necesite de la organización familiar.

2. Completa el siguiente cuadro:

¿Quiénes participan?	¿Cómo participan?
•	•
•	•
•	•

3. En equipo, compartan su trabajo y escriban por qué es necesaria la participación de los integrantes de la familia.





En la escuela también resulta necesario organizarse para llevar a cabo las actividades cotidianas.



4. Dibuja una actividad escolar en la que participes de manera organizada.

Nombre de la actividad: _____

5. Escribe qué acuerdos necesitan para realizar esa actividad.

••••••••••••••••••••

••••••••••••••••••••

6. En grupo, comenten qué harían para integrar a quienes no quieren participar en las actividades.



Formas de organización en la localidad

Los habitantes de cada localidad tienen varias maneras de organizarse de acuerdo con su historia, sus usos, costumbres y el tipo de problemas que deben resolver. Algunas formas de organización son las siguientes:



› Asamblea de ejidatarios



› Comité de colonos



› Voluntariado

En una localidad de Saltillo, Coahuila, estudiantes y vecinos se organizaron para solucionar la presencia de basura y desechos que constituían un foco de contaminación en los arroyos de la ciudad y así poder evitar daños al medio ambiente. Después de dialogar, acordaron:

- a) Formar brigadas de limpieza para recoger desechos contaminantes en los arroyos de la ciudad.
- b) Integrar grupos en redes sociales para mantener contacto con la Secretaría de Medio Ambiente (SMA).
- c) Organizar pláticas en las escuelas sobre la importancia del cuidado del medio ambiente.

1. En grupo, comenten:
 - a) ¿Qué organizaciones hay en su localidad?
 - b) ¿Qué problemas han tratado de solucionar?
2. Registren las conclusiones en su cuaderno.



Acuerdos y desacuerdos

En toda organización pueden surgir diferentes opiniones, propuestas, ideas o conflictos que no permitan solucionar los problemas eficazmente. El mayor logro es tomar acuerdos mediante el diálogo, para alcanzar el bien común.

1. Realicen la siguiente actividad de manera grupal.

Problema

Imaginen que viven en una colonia de Saltillo y que el comité de vecinos propone organizar brigadas para limpiar el arroyo y la escuela. Unos están de acuerdo, pero otros no. ¿A qué grupo apoyarías?



Debate

- a) Organicen un debate.
 - b) Formen dos equipos: uno defenderá la propuesta de hacer brigadas de limpieza para el arroyo y la escuela, y el otro sólo para el arroyo.
 - c) Cada equipo presentará sus argumentos ante el resto del grupo.
 - d) Con la ayuda de un moderador lleguen a un acuerdo entre todos.
2. Dialoguen en grupo acerca de qué hicieron para llegar a un acuerdo y registren una conclusión en su cuaderno.



Otros lugares

En algunos pueblos originarios de México, como en San Miguel Tixá, Oaxaca, existen formas de trabajo comunitario como el tequio, que consiste en la participación de todos los habitantes para el mantenimiento y cuidado de espacios comunes en la localidad.



Un problema en mi localidad

La mayoría de las localidades tienen problemas comunes como la falta de seguridad, espacios recreativos, pavimentación, transporte, recolección de basura, escuelas, entre otros.

1. En grupo, completen el cuadro con tres problemas de su localidad y comenten sus consecuencias.



2. En equipo hablen sobre cómo afectan estas problemáticas a las personas de la localidad.

Problemas de la localidad	Consecuencias

3. En grupo, decidan cuál de los problemas que identificaron necesita resolverse de forma inmediata.




¿Deseas saber cuál es el problema que tiene Paco? Busca el libro *Nuestra calle tiene un problema*, de Ricardo Azevedo, en la Biblioteca Escolar.

Visita la biblioteca

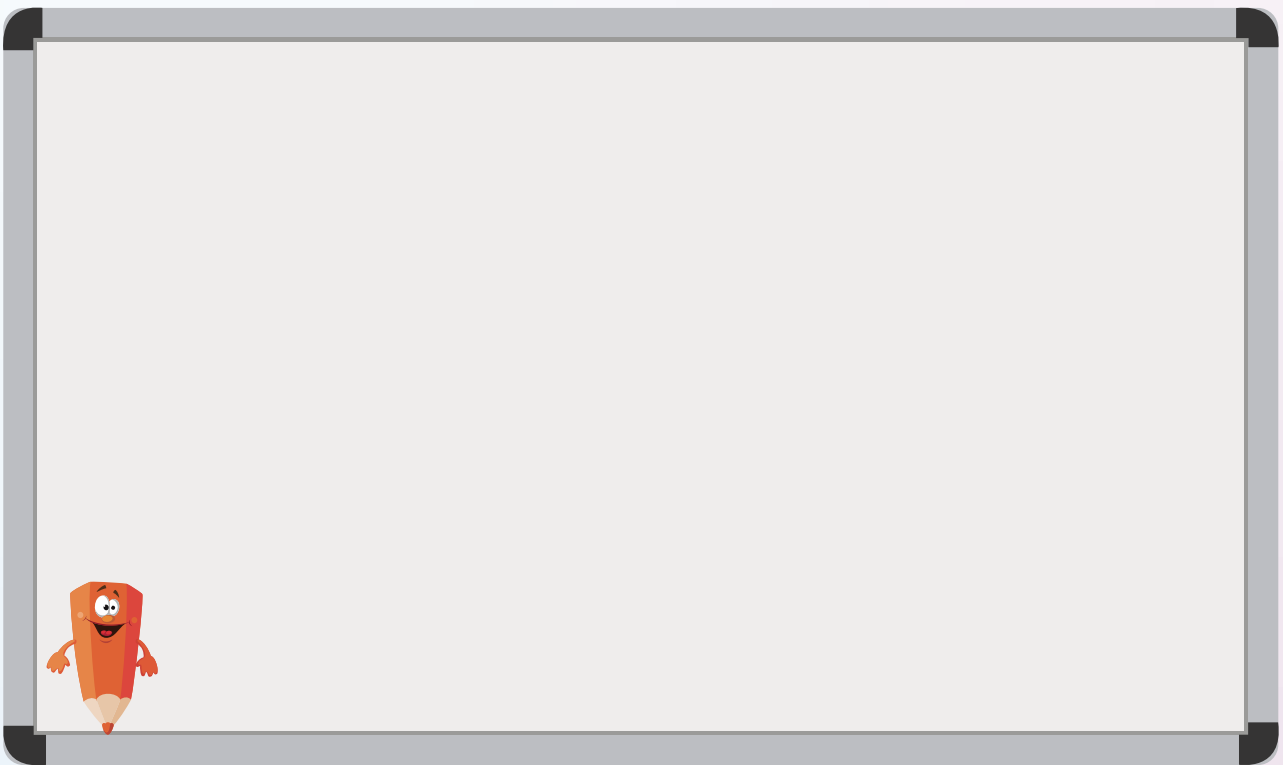




4. Comenten en qué consiste la problemática y lleguen a un acuerdo sobre cómo podría resolverse.
5. Utiliza palabras y dibujos para contar el problema y buscar su solución.
 - a) Observa el ejemplo.

En mi localidad, cuando  mucho,
se inundan las calles y las 
Entonces las 
se organizan para ayudar.

- b) Cuenta el problema.



Dialoguen acerca de la importancia de la participación colectiva para resolver problemas comunes.

Círculo para el bien común





Reto para descubrir



La organización de los habitantes no siempre resulta suficiente para solucionar los problemas del lugar donde viven. Existen autoridades responsables de atender necesidades y servicios básicos, como el suministro de agua, la instalación y el mantenimiento de drenaje o electricidad, así como de brindar atención en caso de desastres.

1. Pide a un familiar que te platique acerca de un problema que se resolvió con la intervención de las autoridades responsables.

Problema que se resolvió:

Autoridades que participaron

¿Qué hicieron al respecto?

2. En grupo compartan su trabajo y comenten cuáles son los problemas que se han resuelto con la intervención de las autoridades.





3. Pide a alguien de tu familia que te cuente cómo hace para llegar desde su casa hasta la oficina de las autoridades de gobierno cuando requiere realizar una petición o un trámite para solicitar agua potable, drenaje, iluminación, seguridad, entre otras necesidades. Pregunta a qué lugar fue, el recorrido que siguió y cuánto tiempo hizo.

Lugar:

Recorrido:

Tiempo:

4. En equipo, comparen su trabajo y platiquen acerca de los asuntos que se atienden en las oficinas de las autoridades.

.....
**Derecho
al agua**

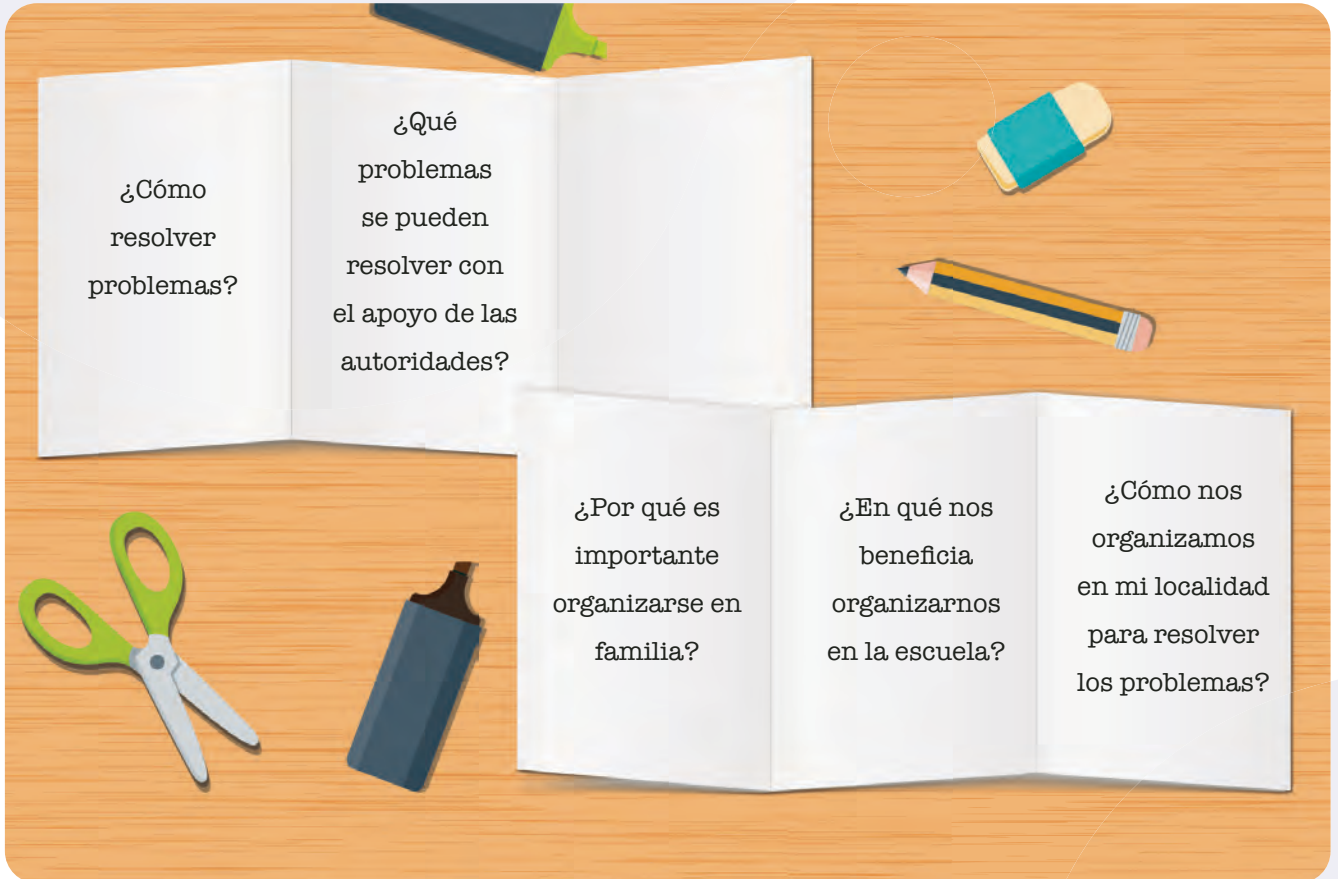
El agua dulce es uno de los recursos naturales más importantes de la humanidad. Está presente en todas nuestras actividades y es una fuente esencial de bienestar. El acceso al agua es un derecho que los gobiernos deben garantizar.

Al organizarse, las personas cooperan, colaboran, apoyan y logran tener una responsabilidad compartida.



Mis nuevos aprendizajes

1. Elabora un tríptico con textos, dibujos e imágenes relacionados con la organización en la familia, la escuela y la localidad.
 - a) Observa los temas que puedes tratar.



2. Responde las siguientes preguntas:
 - a) ¿Qué requieren las personas para organizarse y resolver problemas?

- b) ¿Cómo te sientes cuando participas en la organización de una actividad escolar?



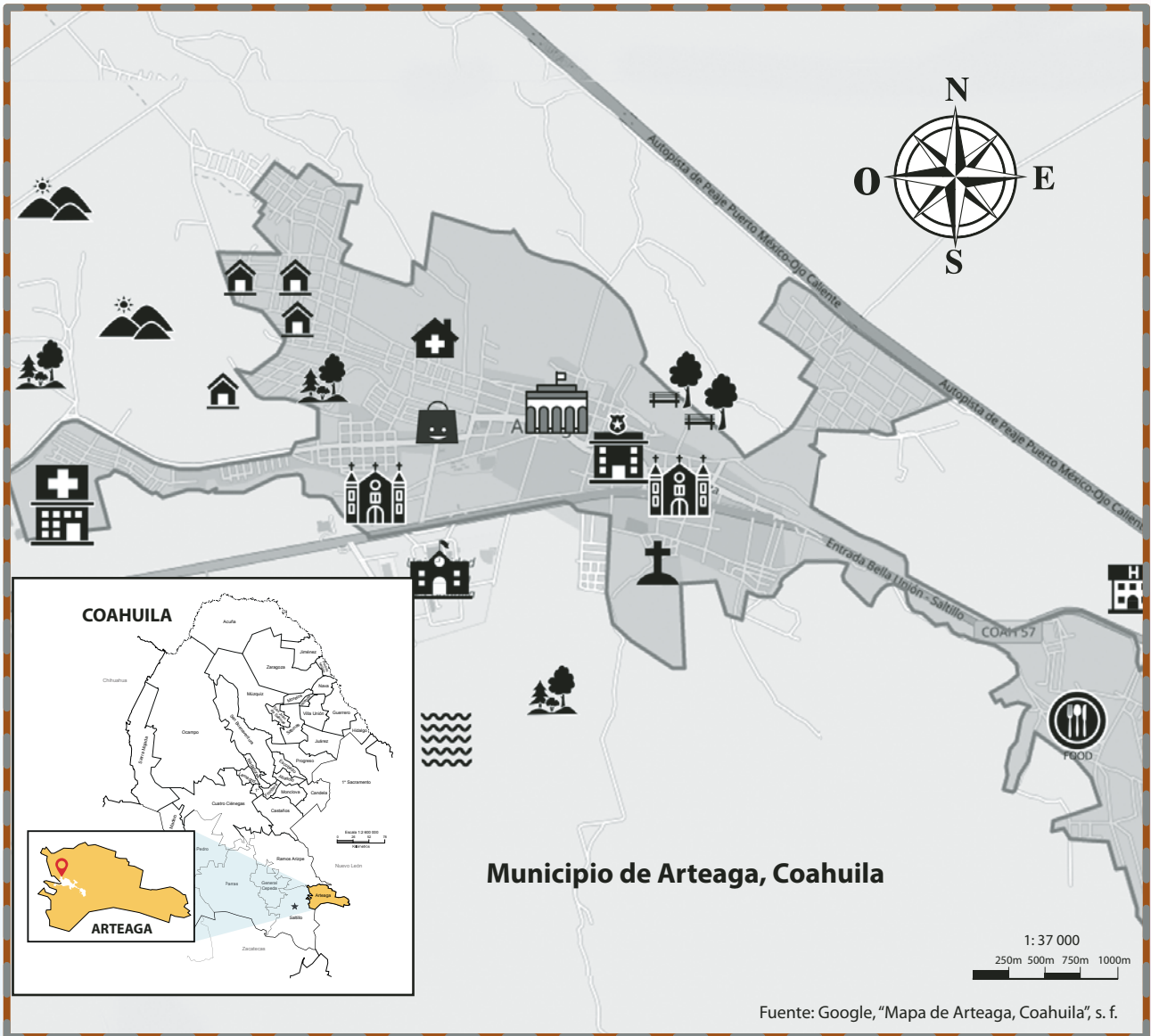


6

Mi localidad en el municipio

Para empezar

1. Observa con atención el siguiente mapa:



2. En grupo, comenten:
 - a) ¿Qué representa el mapa?
 - b) ¿A qué hacen referencia los símbolos?
 - c) ¿Cuál es el significado de la línea de contorno?





El municipio donde vivo

El territorio de Coahuila se divide políticamente en 38 partes llamadas municipios. Cada uno de ellos está integrado por varias localidades en las que viven y se organizan sus habitantes. ¿Sabes a que municipio pertenece tu localidad?

1. Investiga con tus familiares lo siguiente:

Nombre del municipio al que pertenece mi localidad
Localidad en la que se encuentra la cabecera municipal
Nombre de mi localidad
Lugares importantes de mi municipio
Localidades cercanas a la mía

2. En grupo, compartan la información que recabaron y comenten sus hallazgos. Si es necesario, complementen su lista.

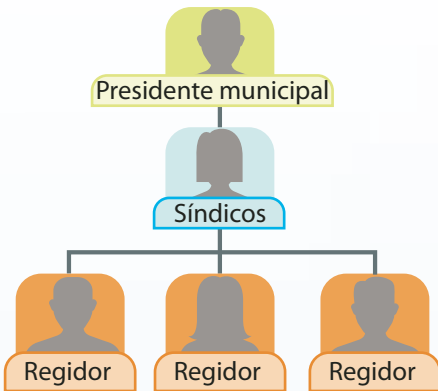




En una de las localidades del municipio se establece la sede del gobierno municipal, donde se concentran las autoridades administrativas.

El gobierno municipal o ayuntamiento está integrado por funcionarios que fueron elegidos para gobernar.

El acceso a servicios públicos es posible gracias al gobierno municipal, entre ellos:



- Agua potable y alcantarillado
- Alumbrado
- Limpieza de las calles
- Mercados
- Panteones
- Calles y carreteras
- Parques y jardines
- Seguridad



› Limpieza de panteones

› Recolección de basura

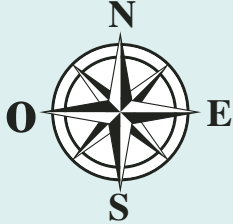
3. En grupo, comenten qué servicios proporciona el municipio a su localidad.
4. Escriban una carta al presidente municipal para solicitar los servicios que hacen falta o son deficientes en su localidad.

Blank lined area for writing a letter to the municipal president.




- Lleva a cabo la siguiente actividad con apoyo de tu maestro:
 - Pídele que te facilite un mapa del municipio donde vives.
 - Dibuja la silueta del municipio en una hoja blanca. Recuerda incluir la rosa de los vientos.
 - Ubica mediante símbolos estos elementos:
 - Tu localidad.
 - Dos localidades cercanas a la tuya.
 - La cabecera municipal.
 - Un lugar importante del municipio.

Imaginemos el croquis



La **rosa de los vientos** indica los puntos cardinales: Norte, Sur, Este y Oeste.

Recuerda que al *Este* también se le conoce como **Oriente**, y al *Oeste*, como **Poniente**.



2. Escribe qué lugares ubicaste en los diferentes puntos de tu municipio.

En el norte: _____

En el sur: _____

En el este: _____

En el oeste: _____

3. En grupo, comenten las diferencias que encontraron en los lugares que ubicaron.



Lugares con historia en mi municipio

1. Lee la información.

En la ciudad de Saltillo, Coahuila, existe un lugar con historia, ubicado en el cruce del periférico Luis Echeverría Álvarez y Boulevard Fundadores.



En 1976 la estatua del “Indio”, creada por el escultor César Ledesma Bonilla, dedicada a los indígenas tlaxcaltecas que vivieron en la región, se ubicó en la glorieta del cruce de Periférico Luis Echeverría Álvarez y Boulevard Fundadores.



El 31 de enero de 1998, el cruce se modificó debido al proyecto denominado “Flujo continuo”. Se eliminó la glorieta y se reubicó la escultura al Oriente.



El megadistribuidor vial El Sarape fue la última modificación realizada, en junio de 2011. El propósito de la obra era mejorar el flujo vehicular, estableciendo un cruce libre de semáforos por esa zona.

2. En grupo, comenten:

- ¿Qué cambios ha tenido ese lugar a través del tiempo?
- Calculen cuántos años han pasado desde la construcción de la estatua del “Indio” hasta la fecha.





Reto para descubrir



1. Investiga cuáles son algunos lugares importantes para la historia de tu municipio, elige uno y responde: ¿qué hay en ese lugar?, ¿por qué las personas lo recuerdan?, ¿qué sucedió?, ¿cuándo ocurrió?, ¿quiénes participaron?
a) Escribe en tu cuaderno tus hallazgos y compártelos con el grupo.
2. Indaga acerca de algunas construcciones y monumentos importantes de tu municipio y el año en que se construyeron; luego, completa la tabla con la información que hallaste.

Construcción o monumento	Localidad donde se ubica	Año de construcción

3. En equipo, calculen los años de antigüedad de cada construcción o monumento. Registren sus resultados en el cuaderno y respondan cuál es el que tiene más años y por qué.
4. En grupo, comparen sus resultados. Ordenen las construcciones y monumentos del más antiguo al más reciente y escriban el nombre y el año de cada uno.

En el municipio de Puebla, Puebla, existen algunas construcciones importantes, como los fuertes de Loreto y Guadalupe, declarados patrimonio histórico de México, los cuales sirvieron como escenario principal en la Batalla del 5 de mayo de 1862, durante la Segunda Intervención Francesa.



Otros lugares





Lugares para la convivencia en mi municipio

En los municipios existen espacios públicos destinados para el disfrute y la convivencia de los habitantes, por ejemplo: plazas cívicas, quioscos, parques, casas de cultura, canchas, teatros, zoológicos, entre otros.



1. Investiga algunos lugares para la convivencia que se encuentran en tu municipio. Completa la tabla.

Lugar de convivencia	Actividades que realizan

2. Pide a tu maestro que te ayude a localizar, en el dibujo del municipio que realizaste, dónde se ubican tres lugares para la convivencia. Dibuja símbolos para representarlos.



Círculo para el bien común

Comenten por qué es importante que existan espacios públicos para la convivencia.



Mis nuevos aprendizajes

1. ¿En qué municipio vives?

2. Tres localidades de tu municipio son:

3. Representa mediante símbolos tres lugares importantes de tu municipio.

Nombre del lugar			
Símbolo			

4. En el municipio de Parras de la Fuente se encuentran estas construcciones; numéralas del 1 al 4, de la más antigua a la más reciente.



› Casa Madero (1597)



› Capilla del Santo Madero (1868)



› Convento de San Ignacio de Loyola (1607)



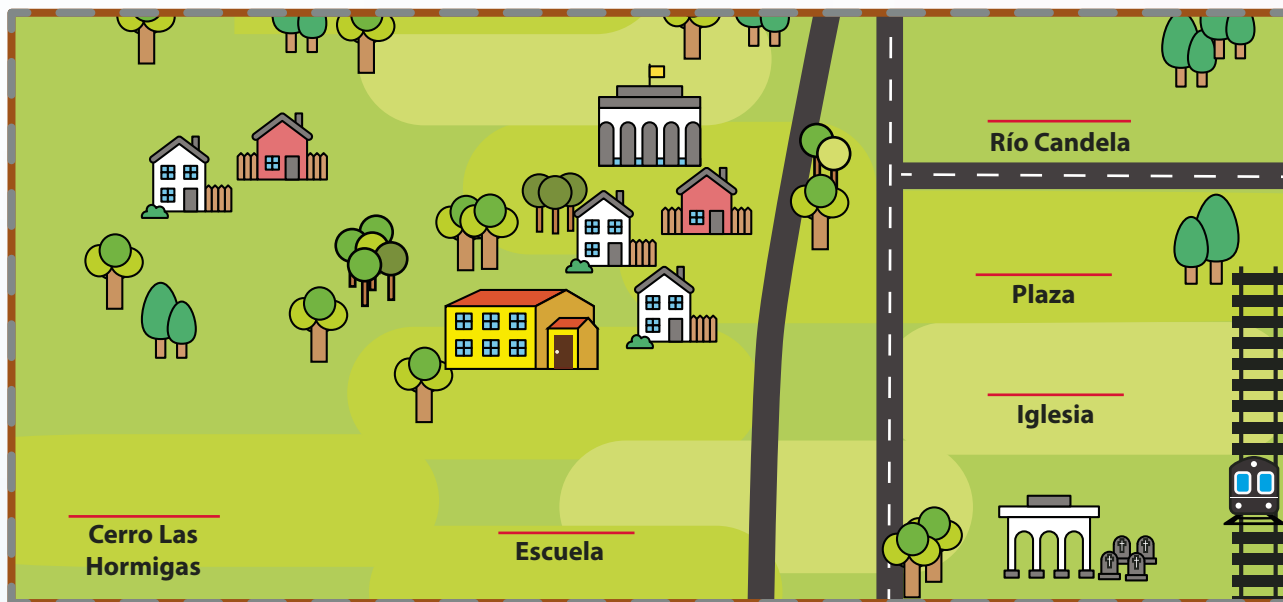
› Estanque de la Luz (1888)





Evaluación

1. Dibuja los símbolos que faltan en el siguiente croquis de la localidad de Candela.



2. ¿Cuáles son los elementos sociales mostrados en el croquis?

3. ¿Qué características físicas se encuentran representadas en el croquis?

4. Escribe el nombre de un trabajo de tu localidad que haya desaparecido.

a) ¿Por qué desapareció dicho trabajo?

5. Escribe tres costumbres o tradiciones de tu localidad.

Three horizontal lines for writing the answer to question 5.





6. Elige una costumbre o tradición de tu localidad y completa.

Nombre de la costumbre o tradición:	
Describe cómo se realizaba cuando tus padres eran niños.	
¿Cómo se realiza actualmente?	
¿Qué ha cambiado?	

7. Marca con una ✓ la casa más antigua.



a) Responde: ¿cómo sabes que es la más antigua?

8. Escribe un problema de tu localidad que se resuelva con la organización de las personas.

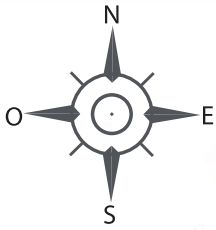
9. ¿Qué conviene hacer cuando una persona no quiere participar para resolver un problema?



División municipal de Coahuila de Zaragoza



Diversidad Cultural de Coahuila



**Kikapúes
Múzquiz**



**Cabalgata anual
Sabinas**



**Fiesta de la Uva
Cuatro Ciénegas**



**Parroquia
Santiago Apóstol
Mondova**



**Fósiles paleontológicos
General Cepeda**



**Matlachines
San Pedro**



**Plaza de Armas
Saltillo**



**Danza de los
caballitos
Viesca**



**Iglesia de San Ignacio de
Loyola y Santo Madero
Parras de la Fuente**



Recortable 3

Pop Up

Instrucciones: 1. Dibuja, o pega, en la figura los elementos culturales y riquezas naturales que hayas elegido en la página 146.

2. Recórtalos por la línea continua y, después, dóblalos por la mitad hacia atrás. Luego, dobla y desdobra las cejas, guíate con la línea punteada.



3. Toma dos hojas tamaño carta y dóblalas por la mitad del lado más ancho. Pégalas como se muestra en la imagen.



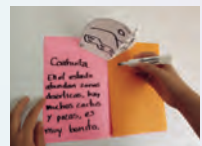
4. Agrega pegamento en las cejas y coloca los medios círculos entre las páginas. Dóblalas como se muestra en la imagen.



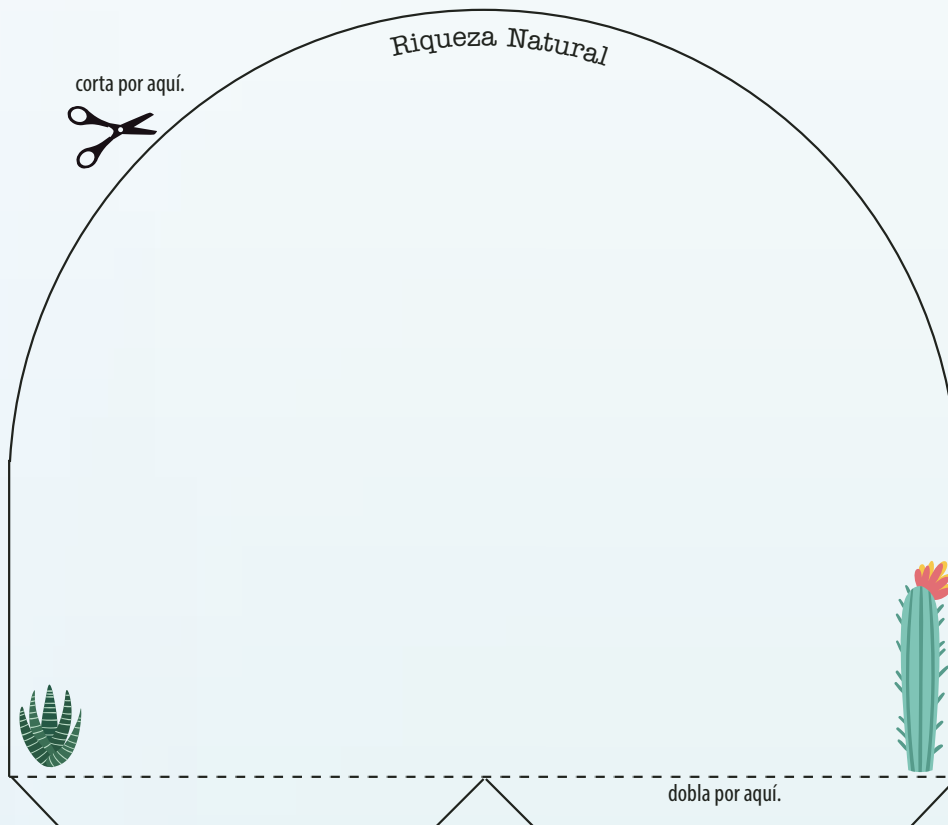
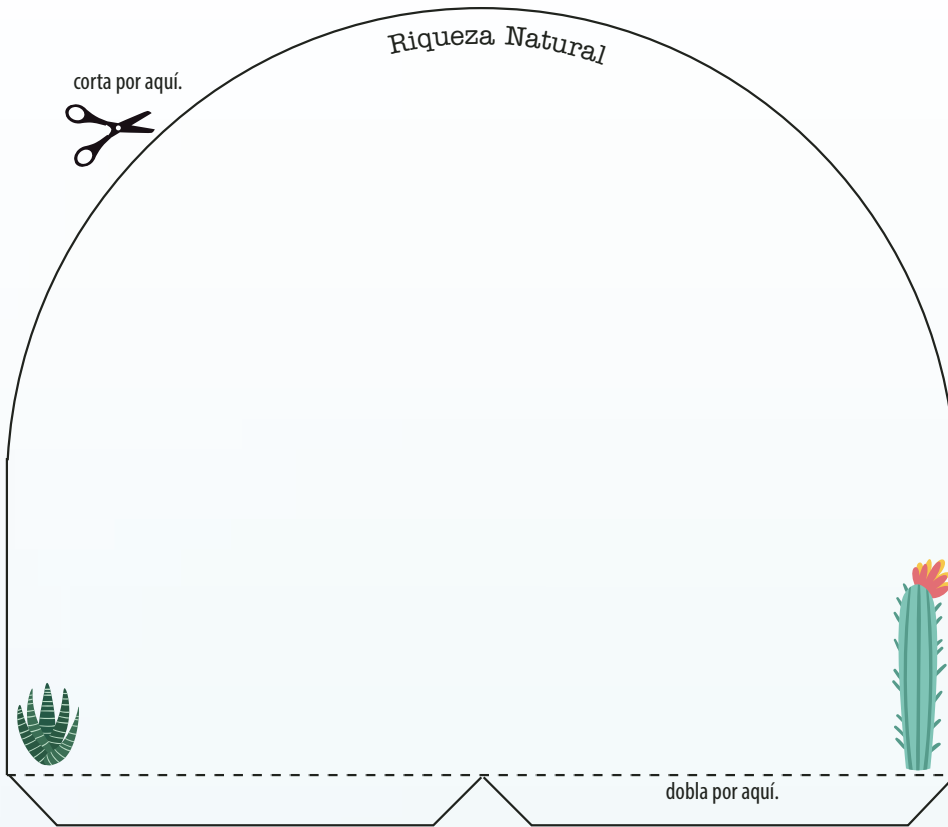
5. Pega el resto de los medios círculos en las demás hojas.



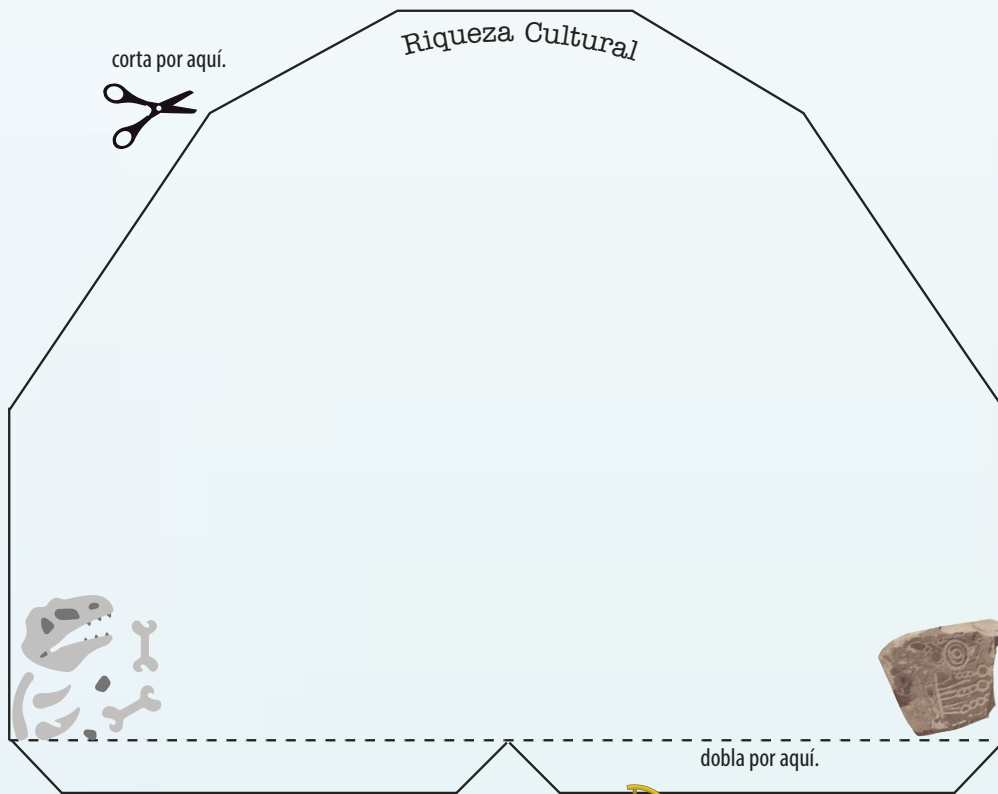
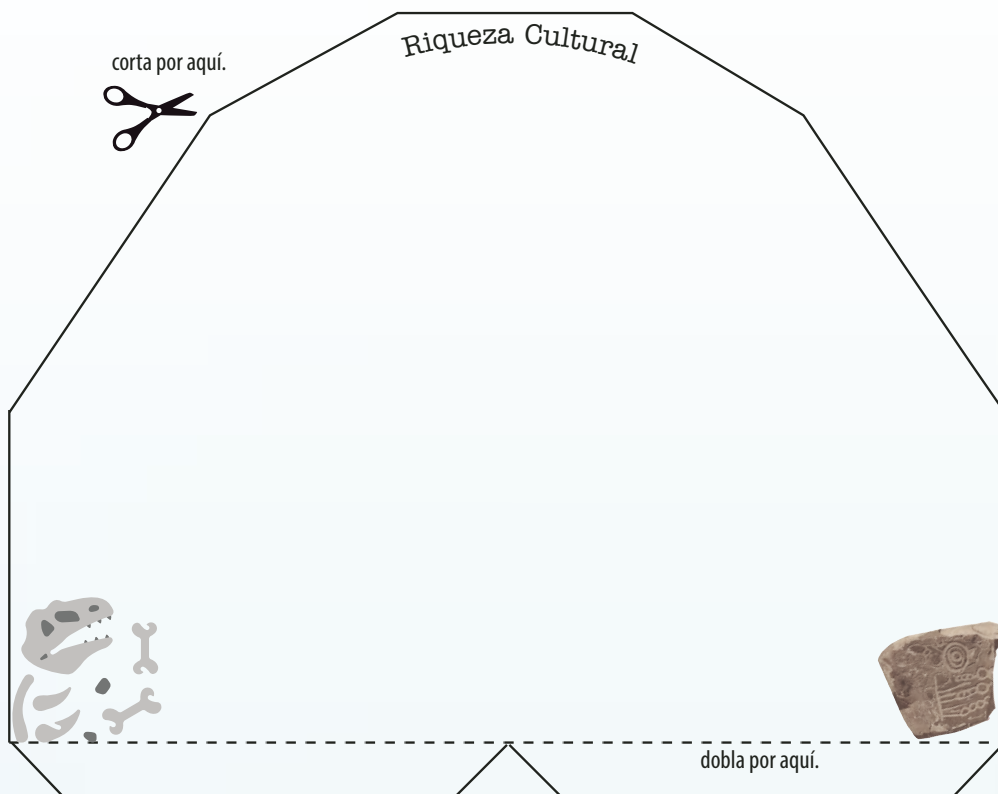
6. Usa los espacios libres de las hojas para agregar descripciones.



7. Puedes hacerle una portada a tu libro y ¡estarás listo!



Pop Up



Escudo de armas
del estado de Coahuila



Instrucciones para el rompecabezas:

1. Recorta esta página por la línea punteada.
2. Pega la imagen sobre una cartulina.
3. Recorta cada pieza por la línea negra indicada.

¡Listo! Ya tienes las piezas para tu rompecabezas.



