

Campeche

La entidad donde vivo

Tercer grado

ÍNDICE

Presentación	3
Conoce tu libro	6

B1 *El paisaje de mi localidad* 10

Secuencia 1	Lo que sé	12
Secuencia 2	La vida en mi localidad	14
Secuencia 3	Las familias de mi localidad	24
Secuencia 4	Los trabajos en mi localidad	34
Secuencia 5	Nos organizamos en mi localidad	44
Secuencia 6	Mi localidad en el municipio	54
	Evaluación	62

B2 *Convivencia y cambio en mi localidad* 64

Secuencia 7	Mis grupos de convivencia	66
Secuencia 8	Mi localidad cambia	76
Secuencia 9	Riesgos en mi localidad	86
Secuencia 10	Mi localidad en la entidad	96
Proyecto 1	Plan de acción ante situaciones de riesgo	104
	Evaluación	110



B2

Convivencia y cambio en mi localidad





Al paso del tiempo, tu localidad se ha transformado debido a las actividades humanas y a los fenómenos naturales. Las personas que viven en ella forman grupos de convivencia para compartir actividades que les gustan, cuidar el medio ambiente o actuar ante situaciones de riesgo.

¿De qué manera participas?

Mis grupos de convivencia

Para empezar

1. Lean la siguiente noticia:

EL CAMPECHANO

DIARIO INDEPENDIENTE

Sábado 11.04.20 Año 47 Núm.1450 www.elcampechan.com

JOVEN CAMPECHANO A LAS GRANDES LIGAS DE BÉISBOL

Ernesto Humberto Borges Duarte, a sus 18 años, es un deportista profesional. A la edad de seis años, tuvo la oportunidad de jugar béisbol e inició su gusto por el "Rey de los Deportes".



Su camino deportivo lo ha llevado a participar en diferentes ligas infantiles de Campeche, como Nuevos Valores, Salvando Vidas, Intercolonias, entre otras. También jugó en la Liga Instruccional de Mérida, Yucatán. A los 13 años fue a la Olimpiada Regional de Béisbol e inició en 2014 su carrera como prospecto en la Liga de Mexicana de Béisbol con el equipo de los Sultanes de Monterrey, en 2017 firmó con Acereros de Monclova y en el 2019 con los Pericos de Puebla. Ernesto confiesa que su sueño de jugar en las grandes ligas se hizo realidad en 2019 al firmar con los Yankees de New York. El joven *pitcher* compartió con sus amigos y familiares este logro, externando que tiene una gran responsabilidad y pondrá en alto el nombre de su estado.

2. En grupo, comenten:
 - a) ¿Qué les gustó de la historia de Ernesto?
 - b) ¿Qué les gusta hacer?
 - c) ¿Qué sí y qué no les gusta hacer con sus amigos?

Pertenece a una familia, a un grupo de amigos o de vecinos. Con ellos realizamos actividades comunes, nos divertimos, aprendemos a convivir, nos sentimos unidos e identificados.



» Familia



» Equipo de futbol

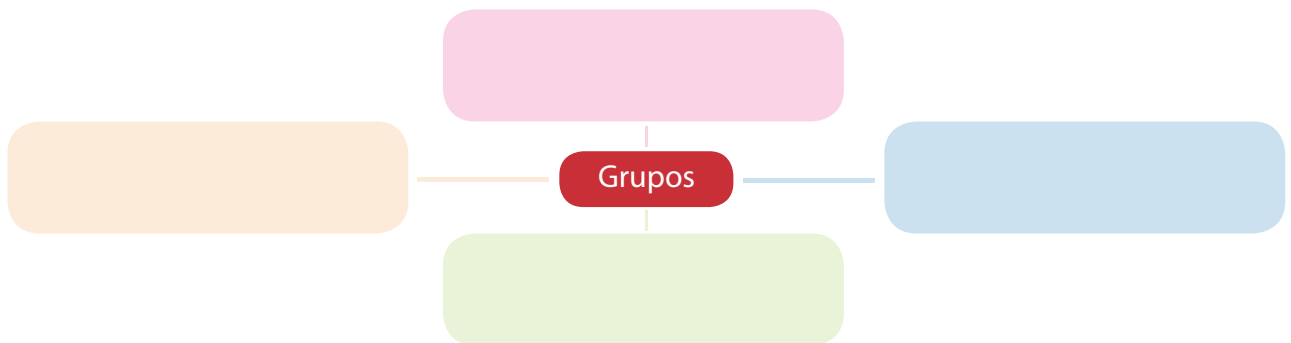


» Grupo de amigas y amigos



» Grupo coral

3. Escribe a qué grupos perteneces tú:



a) En equipo, comenten a qué grupos pertenecen y por qué les gusta participar en ellos.

Otros lugares

En el estado de Oaxaca, los niños de la etnia triqui, procedentes de distintas comunidades de la sierra, han conformado un fabuloso equipo de basquetbol, conocido como los Gigantes Descalzos de la Montaña.

Grupos de pertenencia

1. Lee la historia de Ángel.



¡Hola! Soy Ángel Jesús Miset Ríos; vivo en la Ciudad de San Francisco de Campeche, Campeche.

Desde muy pequeño, mi abuelo Santiago Ríos, quien era músico, me enseñó, instruyó e inició en el mundo de la música. A la edad de cinco años empecé a tocar la trompeta.



A los seis años ingresé a la Orquesta Sinfónica Juvenil del Instituto Campechano, donde aprendí a leer y solfear las partituras, el lenguaje musical de los instrumentos.

Junto con mi tío, mi prima y yo, practicábamos todos los días y tocábamos música clásica de Vivaldi, Mozart y Beethoven; así expresábamos nuestro gusto por la música. Debuté a los siete años.



Mi especialidad es la trompeta, me gusta cómo suena; es un instrumento genial que necesita de mucha práctica para tocarlo.

Disfruto en compañía de mi familia los conciertos que ofrecemos cada mes, en diferentes lugares, a los cuales somos invitados.

Así como Ángel pertenece a la Orquesta Sinfónica Juvenil del Instituto Campechano, seguramente tú eres parte de diferentes grupos.

2. En equipo, comenten qué sienten al pertenecer a un grupo y elaboren frases sobre sus opiniones, colóquenlas en un espacio del salón.

Adivina, adivinador

1. En equipo, encuentren la respuesta para cada adivinanza.



Somos cinco jugadores
con un balón entre las manos,
de rebote lo pasamos
y encestando al aro ganamos.

¿Qué grupo es?



Adivina, adivinador,
con la Bandera vamos,
con trompetas y tambores
en los desfiles marchamos.

¿Qué grupo es?



Somos de la misma edad,
convivimos en la escuela,
y de los maestros y compañeros
aprendemos cosas nuevas.

¿Qué grupo es?

2. Elaboren adivinanzas acerca de los grupos a los que pertenecen.

3. En grupo, jueguen a encontrar las respuestas de sus adivinanzas.

Visita la biblioteca 

¿Quieres conocer lo que hicieron un futbolista retirado y un grupo de niños para sanar a un ave herida? Lee *Suerte de colibrí*, de Germán Machado, en la Biblioteca de Aula.

Mi grupo de convivencia preferido

Cuando perteneces a diferentes grupos, es probable que alguno sea tu favorito, porque en él te sientes a gusto y las actividades son divertidas e interesantes o porque tienes amigas y amigos.

1. Elige uno de los grupos a los que perteneces y completa.

¿Cómo se llama?			
¿Por qué lo prefieres?			
¿Quiénes lo integran?	¿Dónde y cuándo se reúnen?	¿Qué objetos o ropa utilizan?	¿Qué reglas tienen?
_____	_____	_____	_____
_____	_____	_____	_____
_____	_____	_____	_____
_____	_____	_____	_____
_____	_____	_____	_____
_____	_____	_____	_____

2. Escribe lo que haces en tu grupo de convivencia en un día de reunión.



3. En equipo, compartan su texto y comenten las actividades que les interesaron al escuchar a sus compañeros.

Lugares de reunión

Conocer la ubicación de los lugares en los que te reúnes te permite llegar a tiempo, informar a otros dónde estás o invitar a familiares y compañeros a participar en las actividades.



Imaginemos el croquis



1. Elige tres grupos a los que perteneces.
2. Dibuja un símbolo para representar el lugar donde se reúne cada grupo.



3. Elabora un croquis en el que ubiques tu casa y los lugares de reunión de los grupos anteriores.



4. Señala el trayecto que sigues desde tu casa hasta los lugares donde te reúnes. Utiliza marcas como ésta:



Lugares de recreación

En las localidades existen lugares que ofrecen actividades artísticas, deportivas y culturales para las personas. Veamos cuáles hay en tu localidad y municipio.

Reto para descubrir



1. Con apoyo de un familiar investiga qué lugares de recreación existen en tu localidad y municipio.

Nombre del lugar:

Actividades que se realizan:

Nombre del lugar:

Actividades que se realizan:

Nombre del lugar:

Actividades que se realizan:



2. En grupo, comenten qué otros lugares de recreación les gustaría que hubiera en su localidad y municipio.

Organicemos grupos

La escuela es un lugar adecuado para la formación de grupos de convivencia a partir de intereses comunes.



Las personas organizamos grupos y pertenecemos a ellos porque compartimos los mismos gustos y actividades, como jugar, leer o bailar. Existen grupos a los que no pertenecemos porque sus integrantes tienen gustos e intereses diferentes, esto hace que haya diversidad para que cada uno elija el grupo que prefiera.

1. En grupo, hagan una lista de nuevos grupos de convivencia que es posible organizar en la escuela.

a) Elijan tres que les gustaría organizar en su grupo y escríbanlos.

b) Intégrese al grupo en el que desean participar.

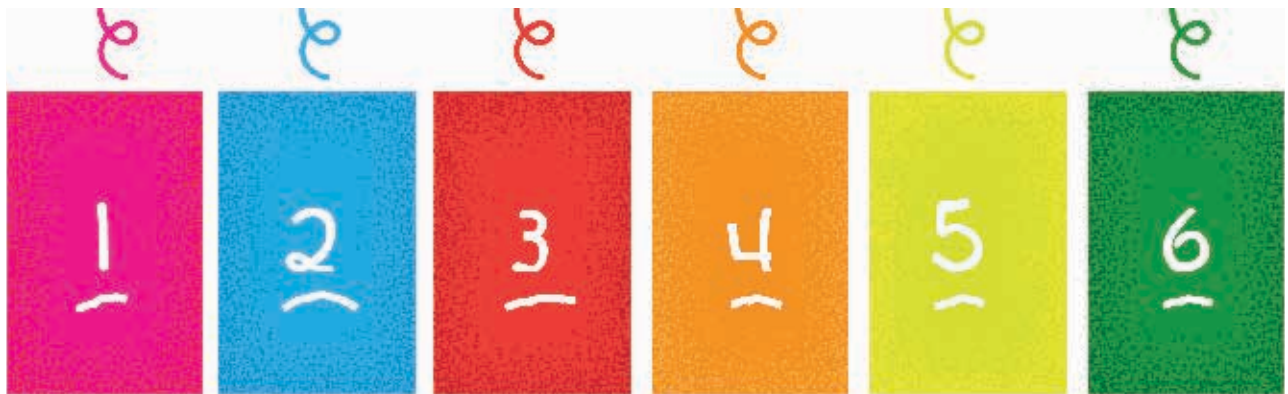
c) Organicen las actividades, escojan los materiales que usarán y el lugar de la escuela donde se reunirán. Establezcan un horario y sus reglas de convivencia.

Mis nuevos aprendizajes



1. Elabora un folleto acerca de lo que haces en tu grupo de convivencia favorito.
 - a) El siguiente es un esquema para un folleto de seis páginas; úsalo como guía.

<i>Portada (dibuja a tu grupo)</i>	<i>Nombre del grupo:</i>	<i>Actividades que realizamos:</i>	<i>El grupo es importante para mí porque...</i>	<i>Al participar en él he aprendido</i>	<i>Reglas de convivencia:</i>
<i>Mi nombre:</i>	<i>Lugar de reunión: Horario:</i>				



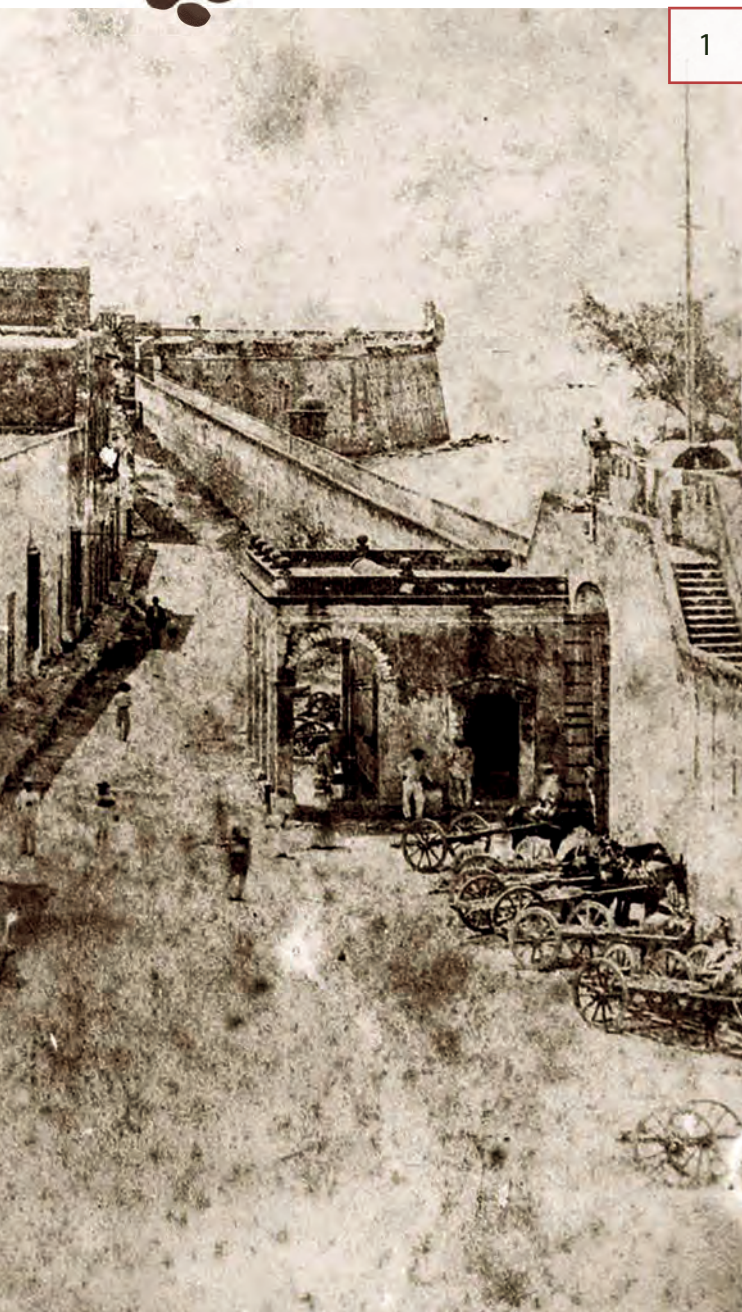
- b) En cada página escribe lo que se indica en el esquema. Ilustra tu folleto con dibujos. Puedes agregar más páginas y escribir anécdotas sobre el grupo.
- c) En grupo, intercambien sus folletos, léanlos y hagan sugerencias para mejorarlos.
- d) Escribe en tu cuaderno qué harías para mejorar tu folleto a partir de las sugerencias.



Mi localidad cambia

Para empezar

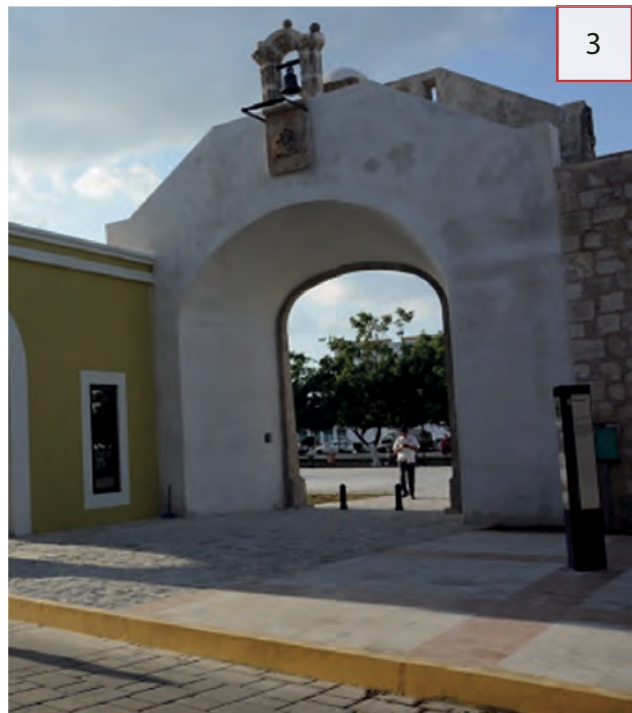
1. Observa las imágenes de diferentes épocas de la Puerta de Mar, en la ciudad de San Francisco de Campeche.



1



2



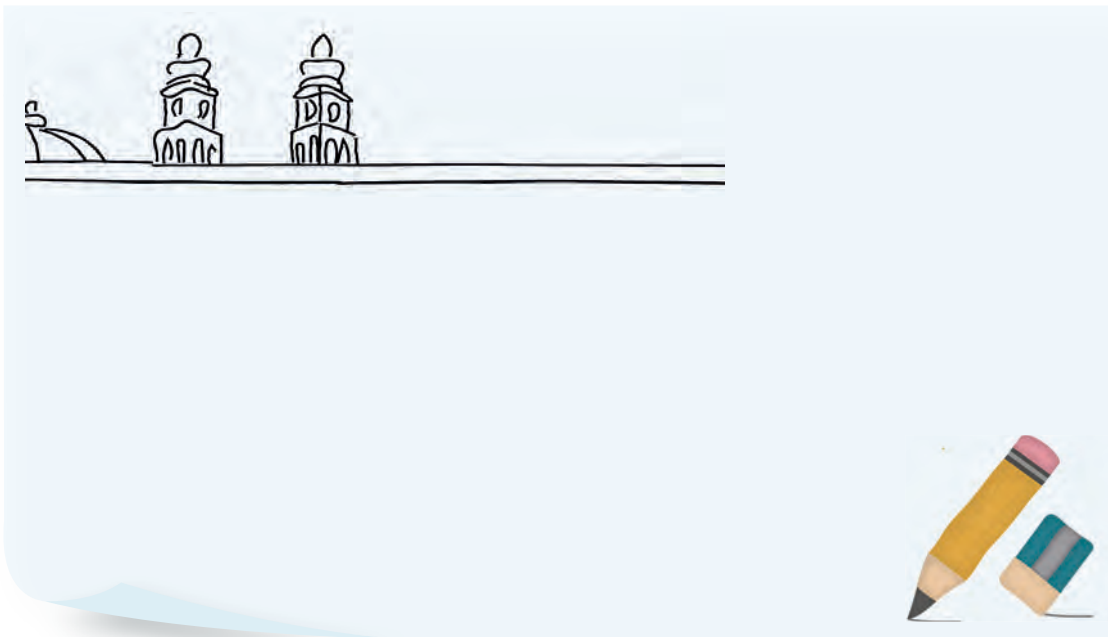
3

2. En grupo, comenten:
 - a) ¿Cómo es el paisaje en cada imagen?
 - b) ¿En qué se parecen y en qué son diferentes?
 - c) ¿Qué cambios tuvo ese lugar a través del tiempo?

3. Observa la imagen que muestra cómo era Campeche hace cincuenta años.

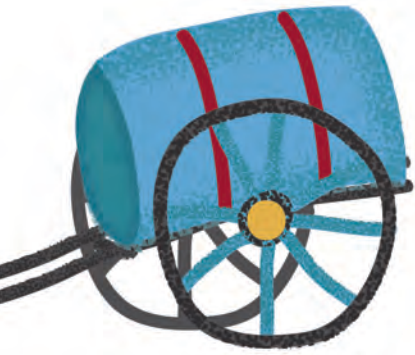


4. Imagina que eres habitante de esta localidad y que fuiste testigo de cambios que tuvo a través del tiempo. Dibuja elementos que muestren los cambios en el paisaje.




5. En equipo, comparen su dibujo y comenten:
a) ¿Qué elementos agregaron?
b) ¿Por qué los dibujaron?

Cambios en tu localidad



Las personas realizan actividades para satisfacer sus necesidades, por ejemplo: cultivan la tierra, trazan calles y caminos, construyen granjas, casas, escuelas, centros comerciales y hospitales. Esas actividades transforman el paisaje.

1. Investiga en diferentes fuentes cómo era el lugar donde ahora están tu casa y la escuela.
 - a) Dibuja cómo era antes y cómo es ahora el lugar donde está tu casa.

Antes	Ahora
	

- b) Describe cómo era antes y cómo es ahora el lugar donde está tu escuela.

Antes	Ahora
<hr/> <hr/> <hr/> <hr/> <hr/> <hr/>	<hr/> <hr/> <hr/> <hr/> <hr/> <hr/>

2. En equipo, comenten cómo se transformaron los paisajes donde se construyeron sus casas y su escuela.

Servicios que cambian el paisaje

Al incrementarse el número de personas en una localidad, se introducen servicios públicos, como electricidad, agua potable, drenaje, alumbrado, transporte y pavimentación, los cuales provocan cambios en el paisaje.

No siempre fue así 



1. Observa, durante el recorrido de tu casa a la escuela, los servicios públicos que hay en tu localidad. Regístralos en tu cuaderno.
2. Comparte tus hallazgos con tu grupo y compara la información que obtuviste.
3. En equipo, elijan un servicio público e indaguen con un adulto mayor, cuándo y cómo llegó a su localidad ese servicio.
 - a) Lleven al salón folletos, fotografías, periódicos, revistas.
 - b) Presenten al grupo el resultado de su investigación.
 - c) Utilicen dibujos u objetos para explicar sus hallazgos.
4. En grupo, comenten qué ha cambiado en el paisaje de su localidad debido a la introducción de servicios públicos.

5. Escribe una noticia para dar a conocer los cambios en el paisaje de tu localidad debido a la introducción de servicios públicos.
- a) Usa la tabla para organizar la información de tu noticia.

¿Qué sucedió?	
¿Cuándo sucedió?	
¿Dónde sucedió?	
¿Por qué sucedió?	
¿Cómo sucedió?	

6. Escribe el borrador de tu noticia, y revísala en pareja para mejorarla.



Blank lined paper for writing a draft of the news article.

- a) En una pared o en el periódico mural de la escuela, expongan sus noticias para informar a la comunidad escolar sobre los cambios en el paisaje.



Círculo para el bien común

Comenten por qué es necesario que las personas cuenten con servicio de agua potable y hagan uso responsable de ella.

Servicios para el bienestar

Además de agua potable, electricidad y drenaje, en la localidad hay otros servicios que requieren las personas para vivir mejor, como educación, salud y recreación.

Reto para descubrir



1. Observa las imágenes y escribe el servicio que se proporciona.



» Biblioteca



» Esc. Prim. Carlos R. Menéndez



» Centro de Salud

a) En equipo, comenten cuáles de estos servicios hay en su localidad.

2. Escribe cómo contribuyen al bienestar de las personas los siguientes servicios:

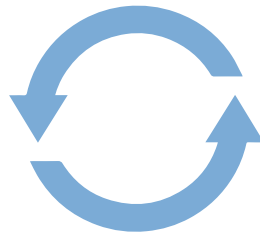
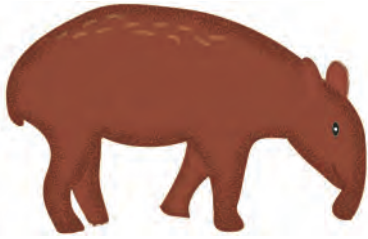
Servicios	Beneficios que proporcionan
Educación	<hr/> <hr/>
Salud	<hr/> <hr/>
Recreación	<hr/> <hr/>

3. En grupo, comenten qué servicios hacen falta en el lugar donde viven.

Afectaciones al medio ambiente

Algunas actividades humanas, además de cambiar el paisaje para bienestar de las personas, afectan y contaminan el medio ambiente (suelo, agua, aire) con sustancias tóxicas y basura.

1. En equipo, observen las siguientes imágenes. Comenten, en cada caso, cómo se afecta al medio ambiente.



2. Identifiquen tres actividades que realizan las personas de su localidad que afectan el medio ambiente:

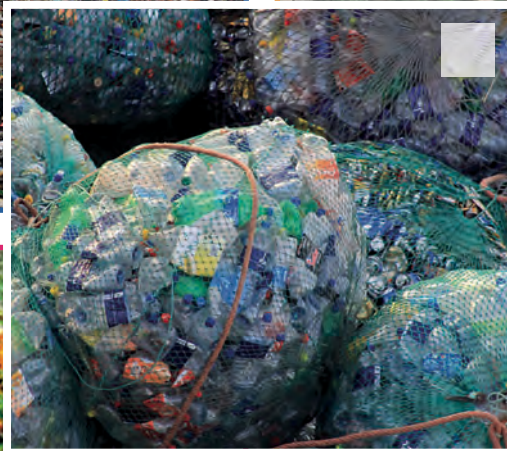
a) _____ b) _____ c) _____

Pequeñas acciones, grandes cambios

Las personas generamos gran cantidad de basura. Se calcula que en México cada habitante produce 340 kilos de basura al año. En muchas ocasiones, la basura forma parte del paisaje de las localidades: la encontramos en calles, carreteras, barrancas, ríos, lagunas y mares.

La basura contamina el medio ambiente y afecta toda forma de vida.
¿Qué sucede en tu localidad?

1. Observa las imágenes y marca con una las que muestran un problema.



2. En grupo, comenten los problemas identificados. ¿Qué podemos hacer para evitarlos en la localidad?

Campaña escolar



Una campaña consiste en llevar a cabo acciones para informar y atender un problema que afecta a una localidad o a un grupo de personas.


1. En grupo, comenten, elijan y escriban el principal problema que afecta el medio ambiente del lugar donde viven.

2. Acuerden y escriban acciones para disminuir o solucionar el problema identificado.

En casa:	
Acción 1	Acción 2
<hr/> <hr/> <hr/> <hr/>	<hr/> <hr/> <hr/> <hr/>

En la escuela:	
Acción 1	Acción 2
<hr/> <hr/> <hr/>	<hr/> <hr/> <hr/>

3. Lleven a cabo una campaña.
 - a) Informen acerca de las acciones propuestas a compañeros de otros grupos de la escuela y a familiares.
 - b) Pidan que los apoyen a realizar las acciones para disminuir o resolver el problema identificado.



**Más peces,
menos
desechos**

La campaña Mares Limpios de la ONU Medio Ambiente señala que hay cinco grandes islas de basura que navegan de un país a otro. Limpiar no basta. Los desechos siguen llegando. ¿Qué podemos hacer nosotros y la industria para proteger la vida en los mares?

Mis nuevos aprendizajes

1. Dibuja un cambio en el paisaje de tu localidad provocado por la introducción de un servicio público.



2. Explica cómo modifica la vida de las personas ese cambio.

3. Escribe una actividad que realizan las personas de tu localidad y que afecta al medio ambiente.

4. ¿Qué acciones propones para solucionar ese problema?

Riesgos en mi localidad

Para empezar

1. Observa la imagen.



2. En grupo, respondan las siguientes preguntas y compartan sus ideas.
- ¿Qué se presenta en la imagen?
 - ¿Lo que muestra la imagen representa algún tipo de riesgo?, ¿por qué?

Afectaciones al paisaje

El paisaje y la vida de las personas pueden ser afectados por fenómenos naturales (terremotos, huracanes, sequías, erupciones volcánicas) y por la acción humana (minas que contaminan ríos, fábricas que contaminan el aire, hoteles que contaminan el subsuelo, personas que tiran basura en calles y drenajes).

1. Observa las imágenes y señala con una donde hay afectaciones por la acción humana.



2. En equipo, comenten las razones de su elección.
 - a) Dialoguen si en su localidad existe algún riesgo ocasionado por fenómenos naturales o por acciones humanas.

Desastres por fenómenos naturales

Hay fenómenos naturales, como los terremotos, que no se sabe en qué momento ocurrirán; otros, como las erupciones volcánicas o los huracanes, se pueden predecir, hasta cierto punto, debido a los avances científicos y tecnológicos que utilizan los especialistas: computadoras, aparatos e instrumentos de medición.

1. Compara estas imágenes de la Reserva de la Biosfera de los Petenes y describe en tu cuaderno lo que observas.



2. En grupo, compartan sus descripciones.
3. Investiguen en diferentes fuentes dos desastres por fenómenos naturales ocurridos en tu localidad o municipio y completa la tabla.

Desastre por fenómeno natural	Cambios en el paisaje y en la vida de las personas

4. Comenten qué fenómeno natural ha provocado más desastres en su localidad o municipio y por qué pasa eso.
5. Identifica las regiones naturales de Campeche en el recortable 2. Pégalas en tu cuaderno e investiga qué desastres naturales las han afectado. ✂️---

Desastres por acciones humanas

Las personas también pueden provocar desastres por descuido, accidente o de manera intencional, por ejemplo, arrojar desechos a un río lo contamina, o una fogata mal apagada puede ocasionar un incendio forestal.

1. En equipo, lean lo siguiente y comenten qué sucede ahora en la localidad donde vive David.

Cuando era pequeña nuestros padres nos llevaban a nadar y bañarnos al Balneario Popular de Campeche, el cual estaba ubicado a orillas de la carretera del Golfo, antes del cruce con la avenida Adolfo López Mateos. Ahí había unas palapas que ocupaban las familias: mientras algunos adultos descansaban, otros estaban con sus niños en el mar.

El balneario se dejó de usar como tal, cuando las autoridades sanitarias prohibieron su uso, ya que aquí los drenajes de las casas y las empresas desembocan en el mar y lo han contaminado. Ahora en ese sector se realizan trabajos de ampliación del malecón de nuestra ciudad.

¿Qué pasó con el balneario?, ¿por qué no lo conozco?



2. Elabora en tu cuaderno una historieta que cuente un riesgo en tu localidad o municipio por la acción humana y cómo ha cambiado el paisaje y la vida de las personas.
3. Presenta tu historieta al grupo.



No siempre fue así

En diferentes momentos, en algunas localidades sucedieron desastres provocados por fenómenos naturales o por acciones humanas. Además de ocasionar daños, los desastres modifican el paisaje.

1. Observa y lee el pie de cada imagen.



» El incendio forestal en la Reserva de la Biosfera de Calakmul, afectó la flora y fauna silvestre que habitaba en la zona (2003)



» Explosión del pozo Ixtoc I, el mayor derrame de petróleo en la Sonda de Campeche, que contaminó el golfo de México (1979)



» Los habitantes del ejido José María Morelos en Champotón fueron reubicados por inundación (1993)



» La comunidad de Nuevo Coahuila en Candelaria sufrió daños por una fuerte tromba: destrozos en viviendas, caída de árboles y afectaciones en general (2017)

2. En equipo, comenten los cambios en el paisaje ocasionados por estos desastres.

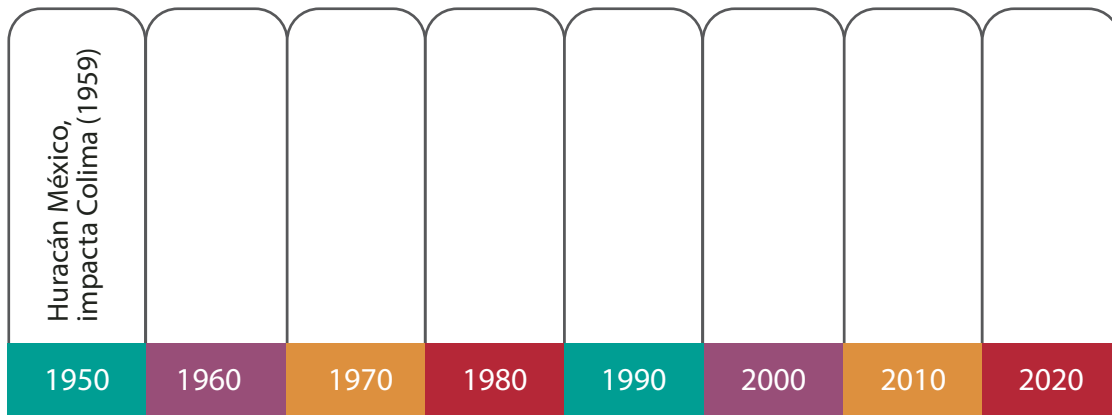
a) Escriban en su cuaderno cómo cambió la vida de las personas en esos lugares.

Visita la biblioteca

Para conocer más acerca de los fenómenos naturales, lee *Los huracanes*, de Ernesto Márquez Nerey, y *Los volcanes*, de Sylvaine Peyrols, en la Biblioteca Escolar.

Los desastres en el tiempo

1. En equipo, revisen la página anterior y ubiquen los desastres mencionados en la década que corresponde.



2. En grupo, compartan sus líneas del tiempo y comenten cuáles corresponden a desastres por fenómenos naturales y cuáles por acción humana.

a) ¿Qué hicieron para ubicar los desastres en la línea del tiempo?

b) ¿Cuál desastre es el más antiguo y cuál el más reciente?

3. Investiga los desastres ocurridos en tu localidad o municipio en los últimos veinte años. En tu cuaderno, traza una línea del tiempo y ubícalos.
4. En grupo, comenten cuál fue el desastre más devastador y qué daños ocasionó.

Otros lugares



El 19 de septiembre de 1985 se registró un terremoto de 8.1 grados en la escala de Richter, en la Ciudad de México. El sismo ha sido el más dañino de los movimientos telúricos en el país. El número de muertos, heridos y daños materiales nunca se conoció con precisión. Después de 32 años, el 19 de septiembre de 2017, un sismo de 7.1 grados sacudió nuevamente a la ciudad, el cual provocó el derrumbe de casas, edificios y más de un centenar de muertos.

Señales para prevenir

Para alertar a la población ante un posible riesgo se usan señales que previenen o indican cómo proceder para no sufrir daños.

ALERTA AZUL	PELIGRO MÍNIMO – “AVISO” Se detecta la presencia de un ciclón tropical con posibilidad de afectar.
ALERTA VERDE	PELIGRO BAJO – “PREVENCIÓN” El ciclón tropical se acerca a una distancia, en el cual se prevee impacto en un tiempo de 72 y 24 h.
ALERTA AMARILLA	PELIGRO MODERADO – “PREPARACIÓN” El ciclón tropical se acerca a una distancia, en el cual se prevee impacto en un tiempo de entre 60 y 12 h.
ALERTA NARANJA	PELIGRO ALTO – “ALARMA” El ciclón tropical se acerca a una distancia, en el cual se prevee impacto en un tiempo de entre 36 y 6 h.
ALERTA ROJA	PELIGRO MÁXIMO – “AFECTACIÓN” El ciclón tropical se acerca a una distancia, en el cual se prevee impacto en un tiempo igual o menor a 16 h.

Ciudad del Carmen, capital del municipio de Carmen, se encuentra entre el golfo de México y la Laguna de Términos. Sus habitantes están atentos a las banderas de alerta que advierten el nivel de actividad de un huracán.

- a) De acuerdo con las banderas de alerta, ¿cuál color indica que no hay riesgo?

Reto para descubrir

Existen otras señales que nos alertan ante posibles riesgos. Realiza lo siguiente.

1. En equipo, analicen y escriban qué mensaje dan las siguientes señales. Encierren las que alertan sobre riesgos:



2. Investiga cuáles señales de alerta hay en tu escuela, localidad y municipio ante posibles riesgos.
- Elige una señal y elabora un cartel.
 - Presenta y explica dónde se encuentra habitualmente y qué comunica.

Medidas de acción ante un riesgo

Las personas que han sufrido afectaciones en su localidad como resultado de un fenómeno natural o de una acción humana, tienen experiencia para saber qué hacer en caso de alguna emergencia. Es importante estar preparados para evitar desastres de origen natural o social. Hay formas de impedir situaciones de riesgo, por ejemplo, evitar los asentamientos en áreas que se inundan, construir casas resistentes a los sismos o huracanes e informarse sobre los riesgos que hay en la localidad.

1. En grupo, comenten cuál puede ser una situación de riesgo en su localidad o municipio.

a) Escriban acciones que pueden llevar a cabo para prevenir daños.

Antes

Durante

Después

Círculo para el bien común



Dialoguen acerca de los riesgos que hay en su localidad y qué deben hacer para cuidarse.

El mapa de riesgos

Es recomendable que las personas elaboren un mapa de riesgos de su localidad para identificar los lugares de peligro.



Imaginemos el croquis



1. En grupo, construyan una maqueta de su localidad en un lugar amplio de la escuela:
 - a) Reúnan materiales como cajas vacías, piedras, trozos de madera, entre otros materiales, para simular los elementos de la localidad (escuela, mercado, río, cerro).
 - b) En el lugar elegido de la escuela, tracen con gis las calles o caminos y coloquen cada elemento de la localidad usando los materiales que reunieron.
 - c) Dibujen señales de alerta para marcar los lugares donde hay posibles riesgos: casas cerca del mar, río que se desborda, cerro que se desgaja, torres con cables de alta tensión, zona donde pasan ductos, etcétera.



2. Toma como base la maqueta y traza en tu cuaderno el dibujo, al que llamaremos *mapa de riesgos*.
3. Explica el contenido de tu mapa de riesgos a la comunidad escolar para reflexionar sobre la importancia de la prevención.

Mis nuevos aprendizajes

1. Observa estas dos imágenes de la localidad de Nuevo Progreso de Hopelchén, Campeche, y realiza las actividades.



- a) Describe lo que ocurrió.

- b) ¿Por qué ocurrió?

- c) ¿Qué cambió en el paisaje?

2. Marca con una el origen del desastre.

 Por fenómeno natural Por acción humana

3. Anota dos acciones para prevenir dicho desastre.

Mi localidad en la entidad

Para empezar

1. Observa la imagen.



2. En grupo, respondan las preguntas:

- a) ¿Qué se representa en las imágenes?
- b) ¿Por qué están representados de diferente tamaño la localidad, el municipio y la entidad?

La entidad donde vivo

Recuerda que tu localidad pertenece a un municipio y éste es parte de una entidad federativa. Por ejemplo, la localidad de Centenario pertenece al municipio de Escárcega, uno de los 13 municipios de Campeche.



La República Mexicana está integrada por 32 entidades federativas. ¿Cómo se llama la entidad donde vives?

1. Con apoyo de tu maestro escribe lo que se te pide.

Nombre de tu entidad federativa:

Nombre de tu municipio:

Nombre de tu localidad:

Nombre de mi entidad



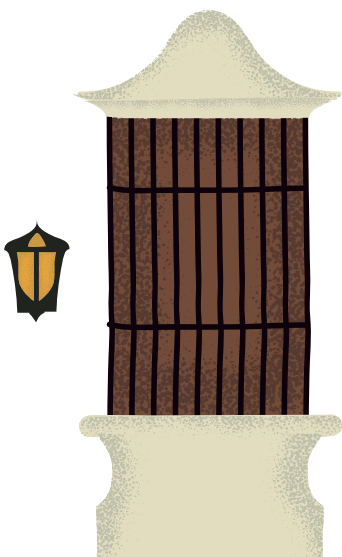
Todas las entidades federativas tienen un nombre, el cual tiene un significado de acuerdo con su origen e historia, por ejemplo, Yucatán es de origen maya (*U yuk u t'aan*), que significa "sea escuchada su palabra".

1. Investiguen lo siguiente en libros, folletos, revistas o internet.

Nombre oficial de tu entidad federativa:

Significado del nombre de la entidad:

Dibujo representativo:

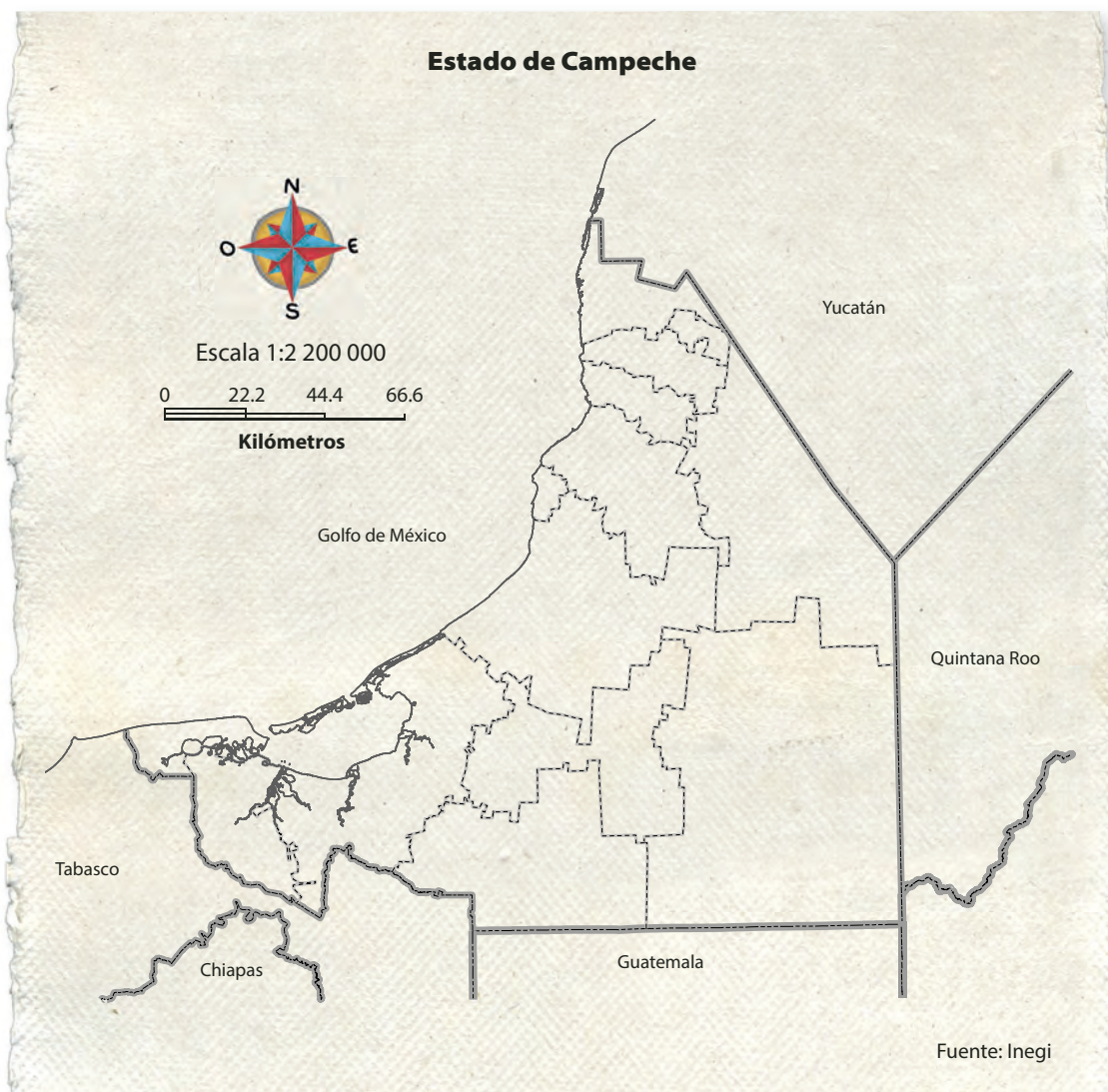


2. En grupo, comenten cuál es el origen del significado del nombre de su entidad; por ejemplo, si procede de un elemento natural, un personaje de la historia, una lengua indígena u otro.

El mapa de mi entidad federativa

Campeche, la entidad donde vives, tiene un territorio, con límites definidos en la República Mexicana, así como una ciudad capital, llamada San Francisco de Campeche.

1. Con ayuda de tu maestro realiza lo siguiente:
 - a) En un mapa mural sigue con tu dedo los límites del estado de Campeche.
 - b) ¿Qué forma tiene? ¿Qué tamaño tiene tu entidad respecto a las demás?
 - c) En el mapa, marca la ubicación de la capital de la entidad, la cabecera de tu municipio y tu localidad; escribe sus nombres.



2. Completa la frase de acuerdo con la rosa de los vientos.

Mi municipio se ubica al _____ de la capital de Campeche.

Colindancias

Las localidades, los municipios y las entidades tienen colindancias, es decir, territorios que son vecinos o un río, océano u otro.



Reto para descubrir

1. Con apoyo de tu maestro, escribe en la tabla el nombre de los municipios colindantes con el tuyo.

	Norte	Sur	Este	Oeste
Colindancias:				

2. Observa el mapa y anota las entidades, país o cuerpo de agua (mar, golfo) colindantes con Campeche.

	Norte	Sur	Este	Oeste
Colindancias:				



Diversidad natural en mi entidad

En las entidades federativas de nuestro país existen diversos paisajes como desiertos, selvas, bosques, manglares, entre otros.

1. En equipo, investiguen en diferentes fuentes los paisajes de su entidad y escríbanlos.

_____	_____
_____	_____
_____	_____

2. Dibuja un paisaje representativo de Campeche.



3. En equipo compartan su dibujo y enriquezcan su trabajo.

Acción por el clima

El cambio climático obliga a los gobiernos a tomar medidas de protección al ambiente, como la Reserva de la Biosfera de Mapimí, Durango. Es la primera reserva de biosfera en México y área natural protegida por poseer una gran biodiversidad. Reconocida por la Unesco en 1979. Cuidemos nuestro planeta.

Diversidad cultural en mi entidad

Las entidades federativas que integran la República Mexicana comparten rasgos culturales que las caracterizan, como artesanías, comidas, festividades, tradiciones y costumbres, construcciones, vestigios arqueológicos y otros.

1. Investiga en libros, enciclopedias o internet, algunos aspectos de la cultura de tu entidad y escribe si están presentes en el lugar donde vives.

Rasgos culturales	Nombre	Existe en mi localidad. Sí / No
Leyendas		
Comida		
Música		
Juegos		
Danzas		
Artesanías		
Monumentos históricos		
Fiesta tradicional		
Otro		



Comenten sobre la diversidad y riqueza cultural de su entidad y cómo se sienten de pertenecer a esa pluralidad.

Mis nuevos aprendizajes

1. En equipo, elaboren un folleto sobre el estado de Campeche.
2. Con ayuda de su maestro, definan cómo elaborar el folleto y los temas que pueden incluir a partir de lo que aprendieron:
 - a) Nombre y su significado
 - b) Ubicación en la República Mexicana
 - c) Entidades federativas colindantes
 - d) Ubicación del municipio y localidad en la entidad federativa
 - e) Diversidad natural
 - f) Diversidad cultural
 - g) Mensaje para animar a otras personas a visitar el estado de Campeche
3. Compartan su folleto con el grupo, con otros grupos de la escuela y con sus familiares. Después, intégrenlo a la Biblioteca de Aula.



Plan de acción ante situaciones de riesgo

En el tema “Riesgos en mi localidad”, estudiaste que existen fenómenos naturales y actividades humanas que pueden provocar desastres. Para evitar daños a las personas y sus bienes, es importante saber qué hacer ante un riesgo.



1. En grupo, reflexionen y comenten:
 - a) ¿Cuáles son los riesgos que hay en su localidad?
 - b) ¿Por qué representan un riesgo?

Aprendamos de la experiencia

Las personas y comunidades que han vivido un desastre cuentan con experiencias que les permiten planear acciones para estar preparados ante emergencias que pueden ocurrir.

1. En equipo, consulten la línea del tiempo de la página 91. Escriban cuál desastre afectó más al estado de Campeche y marquen con una qué lo provocó.

Desastre	Lo provocó
	<input type="checkbox"/> Fenómeno natural <input type="checkbox"/> Actividad humana

2. Comenten lo que saben de ese desastre: qué lo ocasiona, qué daños provoca, cómo afecta la vida de las personas.

Lo que sabemos

3. Elaboren preguntas de lo que les interesa saber del fenómeno natural o acción humana que provocó el desastre.

Lo que nos interesa saber

4. Elijan las fuentes donde pueden encontrar información para resolver sus preguntas.

Fuentes de información	¿Cuáles?
Personas	
Libros	
Folletos y carteles	
Otras	

5. Organicen equipos para investigar acerca de las preguntas que plantearon y escriban la información en su cuaderno.
- Elijan la forma cómo el equipo presentará los resultados de la investigación.
 - Hagan las presentaciones de cada equipo.
 - Discutan y obtengan una conclusión: ¿qué podemos hacer para evitar que un riesgo se convierta en un desastre?



Visita la biblioteca 

Para saber más sobre riesgos, lee *Desastres naturales: ¿Cómo actuar antes, durante y después?*, de Clemencia Guzmán Martínez, en la Biblioteca Escolar.

Preparemos un plan de acción

1. En equipo, decidan el nombre del plan.

2. Escriban para qué es su plan.

3. Escriban acciones para prevenir desastres en su localidad. Pueden retomar las de la página 93.

Acciones

4. Escriban por qué son importantes esas acciones.

Las acciones de prevención se pueden realizar en tres momentos distintos: antes, durante y después de que ocurre una emergencia.

Por ejemplo, en regiones de la tierra donde se presentan trombas, las personas pueden hacer lo siguiente:

ALERTA DE TROMBA TERRESTRE

ANTES

- Tener una salida de emergencia.
- Tener un lugar seguro a donde ir.
- Tener un botiquín de primeros auxilios.

DURANTE

- No salir de casa o refugiarse en lugar seguro.
- Alejarse de ventanas y mantener la calma.
- Proteger a menores y adultos mayores.
- Tener un teléfono, radio y lámpara.

DESPUÉS

- Asegurarse que todos los miembros de la familia se encuentran con bien.
- Apoyar a los damnificados, en caso de haberlos.
- Reportar los daños y empezar de nuevo.

5. Organicen en tres momentos, las acciones que escribieron.

ANTES

DURANTE

DESPUÉS



Círculo para el bien común

Dialoguen acerca de la forma en que cada uno puede participar en las acciones propuestas.

6. Difundan su plan de acción.
 - a) Organicen un evento para presentar su plan: mesa redonda, foro, conferencia, otro.
 - b) Difundan el plan por diferentes medios: cartel, folleto, correo electrónico, otro.

Valoro mi participación

1. Reflexiona acerca de tu participación en el proyecto. Marca con una lo que consideres.

	Sí	No	A veces
Colaboré en la realización del plan de acción.	<input type="radio"/>	<input type="radio"/>	<input type="radio"/>
Fui responsable en las actividades que realizamos.	<input type="radio"/>	<input type="radio"/>	<input type="radio"/>
Expresé mis opiniones para la elaboración del plan de acción.	<input type="radio"/>	<input type="radio"/>	<input type="radio"/>
Escuché y respeté las opiniones de mis compañeros.	<input type="radio"/>	<input type="radio"/>	<input type="radio"/>
Me sentí contento de colaborar.	<input type="radio"/>	<input type="radio"/>	<input type="radio"/>
Reconozco la importancia de tener un plan de acción ante un riesgo.	<input type="radio"/>	<input type="radio"/>	<input type="radio"/>



2. Escribe tus comentarios.
 - a) ¿Qué dificultades tuve al realizar el plan de acción?

- b) ¿Qué debo mejorar para el próximo proyecto?

Evaluación



1. Elige uno de los grupos de convivencia a los que perteneces y escribe.

a) Nombre del grupo:

b) ¿Por qué perteneces a ese grupo?

c) Describe qué hacen para convivir respetuosamente.

2. Realiza lo que se te pide.

Dibuja un servicio público de tu localidad introducido recientemente	Escribe los cambios que provocó en el paisaje

a) ¿Cómo transformó la vida cotidiana de las personas este servicio público?

3. Escribe elementos de la diversidad de tu entidad.

Diversidad natural	Diversidad cultural

4. Dibuja una señal de tu localidad y el riesgo que previene.

Señal	Riesgo que previene

5. Realiza lo que se pide.

a) Escribe el nombre de tu localidad.

b) ¿A qué municipio pertenece tu localidad?

c) ¿A qué entidad pertenecen tu municipio y localidad?

d) En el siguiente mapa, colorea con rojo las colindancias al norte y de naranja las colindancias al sur de Campeche.



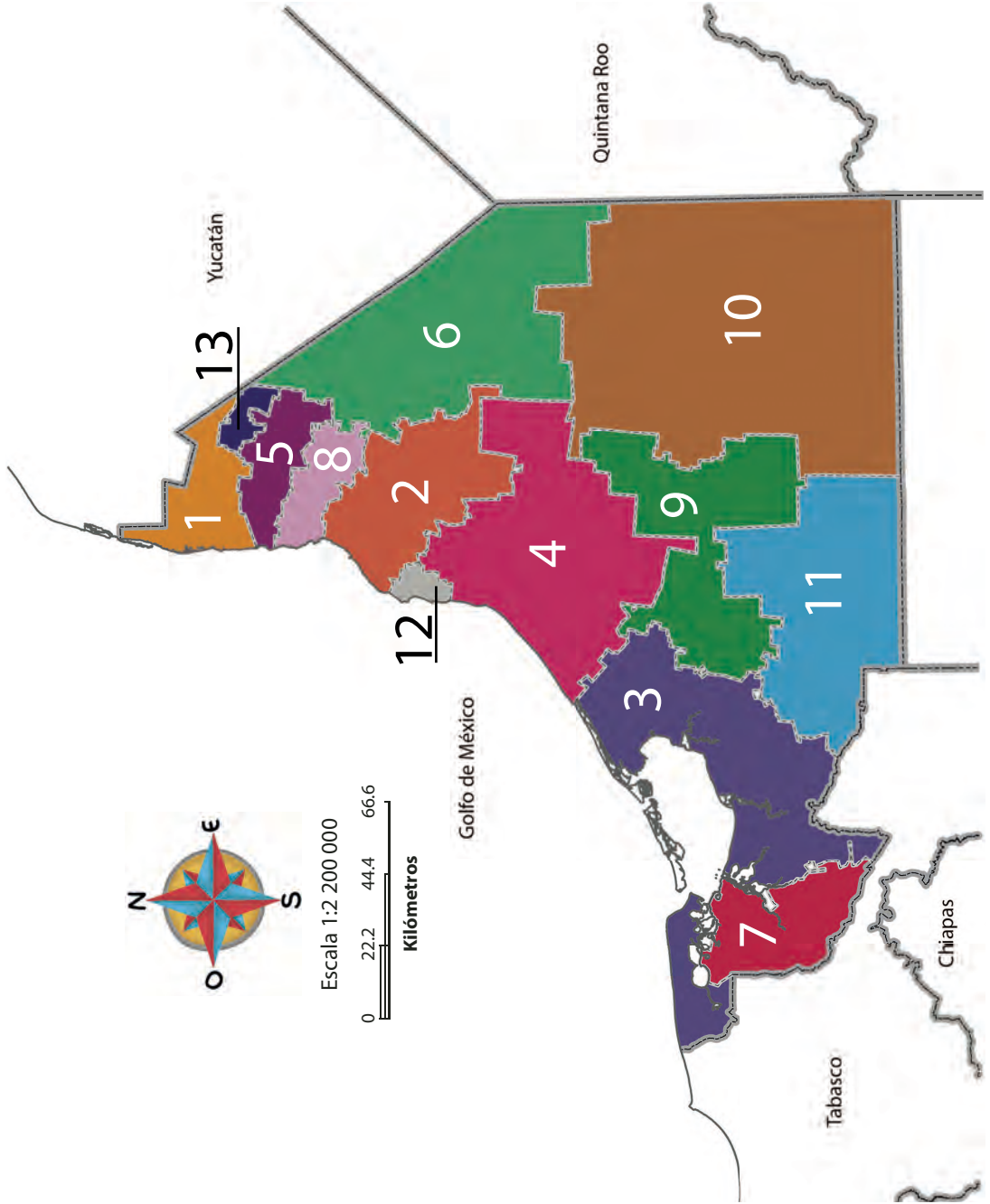


Mapa de Campeche (municipios)

Fuente: Inegi

Recortable 1

1. Calkiní
2. Campeche
3. Carmen
4. Champotón
5. Hecelchakán
6. Hopelchén
7. Palizada
8. Tenabo
9. Escárcega
10. Calakmul
11. Candelaria
12. Seybaplaya
13. Dzitbalché

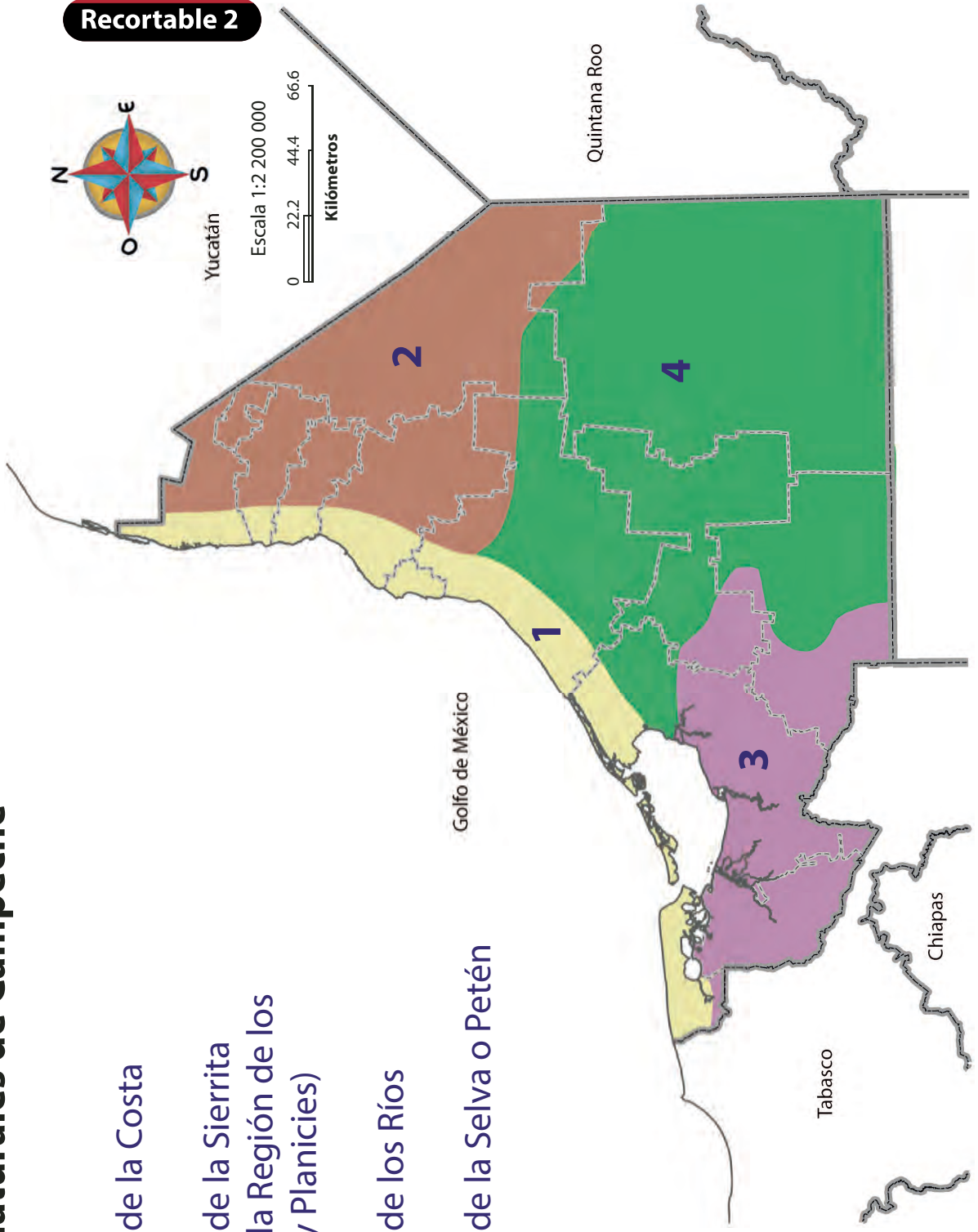




Fuente: Inegi

Regiones naturales de Campeche








1. Región de la Costa
2. Región de la Sierrita
(rodea la Región de los
Valles y Planicies)
3. Región de los Ríos
4. Región de la Selva o Petén

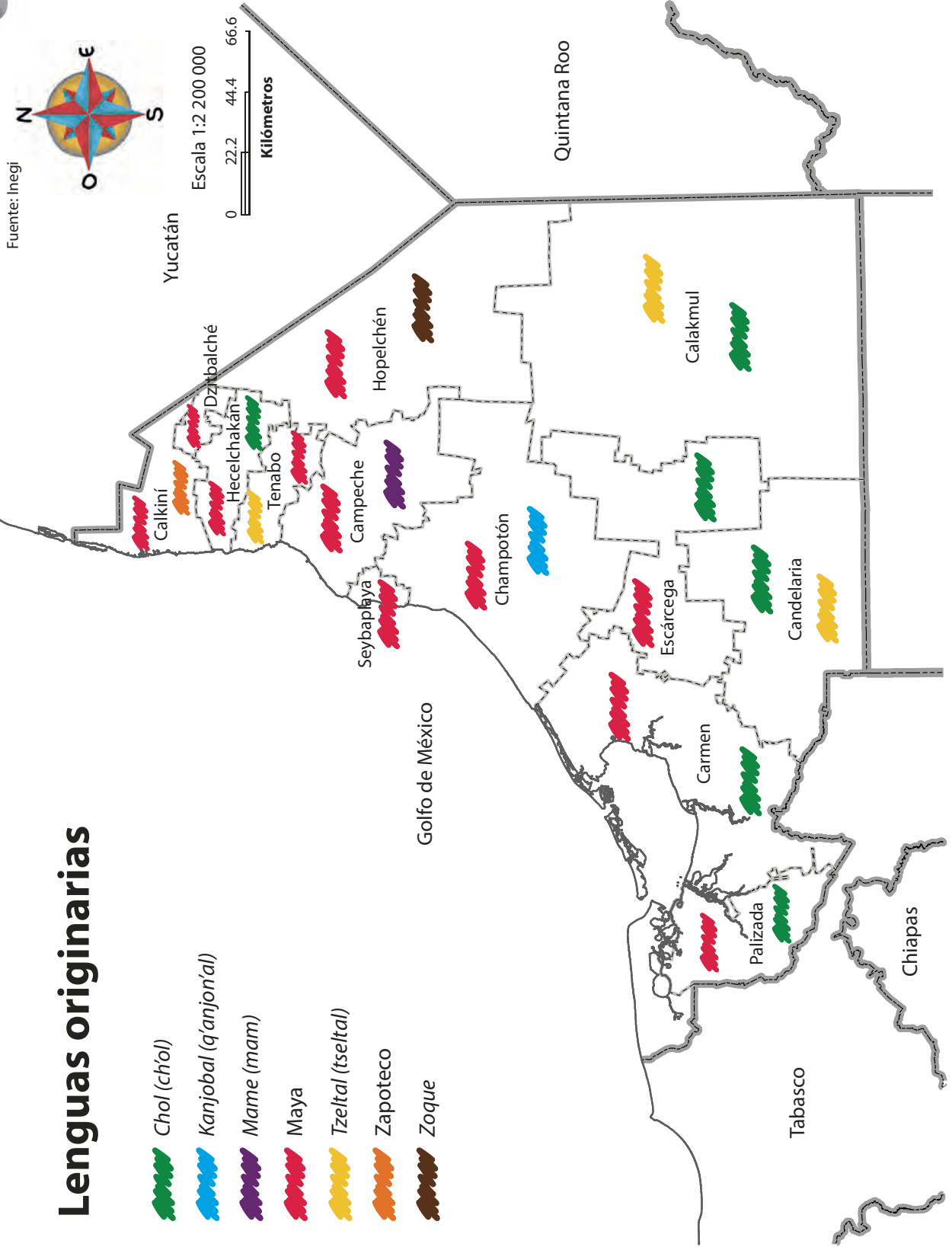




Recortable 3

Lenguas originarias

-  Chol (*ch'ol*)
-  Kanjobal (*q'anjob'al*)
-  Mame (*mam*)
-  Maya
-  Tzeltal (*tzeltal*)
-  Zapoteco
-  Zoque

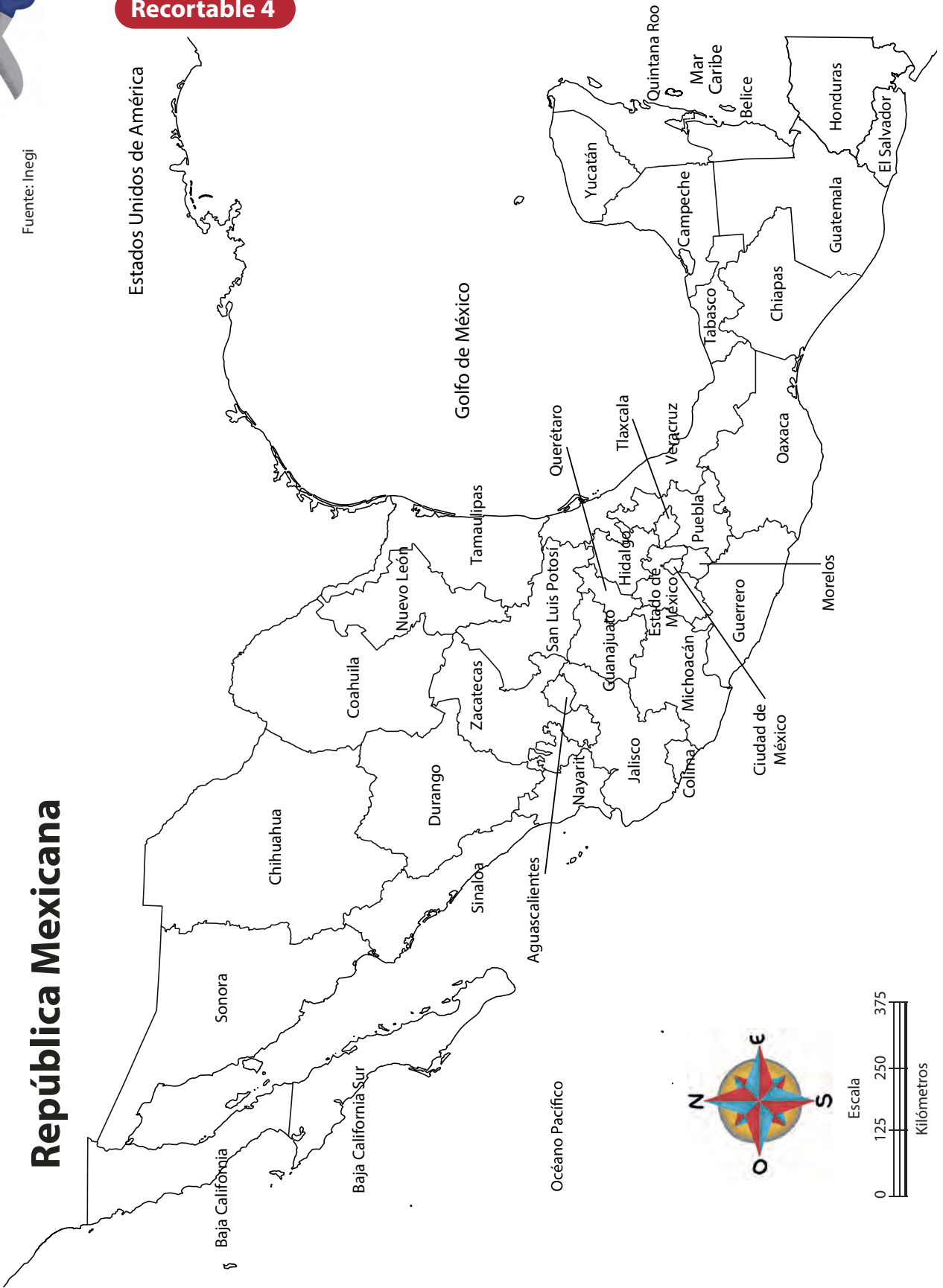




Recortable 4

República Mexicana

Fuente: Inegi





Recortable 5

Memorama





Recortable 6

Memorama

<p>Campeche fue un puerto comercial atacado por piratas, como el temible Henry Morgan.</p>	<p>Para proteger a la población se construyó el sistema amurallado de la Villa de San Francisco de Campeche.</p>	<p>Los mayas se dedicaban a la agricultura, caza, pesca, alfarería y elaboración de tejidos.</p>
<p>El 3 de julio de 1917, se promulgó la Constitución Política de nuestra entidad. Campeche se transforma y moderniza.</p>	<p>Durante la Colonia, se castellaniza y evangeliza a los mayas.</p>	<p>El 4 de octubre de 1540, Francisco de Montejo, el Mozo, funda en Kin Pech la Villa y Puerto de San Francisco de Campeche.</p>
<p>Los mayas construyeron grandes centros ceremoniales.</p>	<p>Expediciones, comandadas por Francisco Hernández de Córdoba.</p>	<p>Campeche y Mérida tuvieron conflictos, ambas deseaban administrar los recursos económicos de la península de Yucatán.</p>
<p>Los mayas, primeros pobladores de Campeche.</p>	<p>1863, Campeche se separa de Yucatán y se convierte en un estado más de la Federación.</p>	<p>En 1777, Campeche recibe el título de Ciudad y un escudo de armas.</p>