

# Campeche

La entidad donde vivo

Tercer grado



# Campeche

## La entidad donde vivo

*Calakmul, Lux Yuzu*

En lo más profundo de la selva, a lo lejos de esta ciudad, encontramos enigmas de una civilización muy antigua que forma parte de nuestra historia, de nuestras raíces, que nos muestra un conjunto de símbolos que representan la existencia y su equilibrio, filosofías perdidas y creencias de otros tiempos, de las cuales sólo nos quedan vestigios arquitectónicos, piedras talladas, pinturas en mural. La máscara de jade fue hallada en uno de los centros ceremoniales más importantes de la cultura maya: Calakmul, y nos cuenta una historia con su sola existencia: representa la vida, la muerte y la resurrección. En la obra, el ser que porta la máscara representa al dios del maíz; sostiene un báculo con una mazorca de la cual fueron creados los seres humanos. Es de noche porque así se pueden ver la luna y las estrellas, ya que mediante su observación y estudio los mayas desarrollaron un sistema matemático para entender el tiempo y el funcionamiento del universo y de sí mismos. Aquí encontramos constantemente dualidades que se complementan y son necesarias para nuestra existencia. La madre tierra está representada con la selva y las plantas como energía femenina, y este dios, como el universo, energía masculina, luz y oscuridad o inframundo maya. No hay que olvidar la cosmovisión antigua, que es atemporal y muy rica en sabiduría.

**Secretaría de Educación Pública**  
Delfina Gómez Álvarez

**Subsecretaría de Educación Básica**  
Martha Velda Hernández Moreno

**Dirección General de Materiales Educativos**  
Marx Arriaga Navarro

*Coordinación de contenidos*  
Alberto Sánchez Cervantes

*Supervisión de contenidos*  
Eulalio Vicente Mayorga Cervantes

*Revisión de contenidos*  
Martha Hernández Saucedo, Gloria Falcón Martínez

*Revisión técnico-pedagógica*  
José Juan García Ávalos

*Coordinación editorial*  
Raúl Godínez Cortés

*Supervisión editorial*  
Jessica Mariana Ortega Rodríguez

*Supervisión de la serie*  
Diana Karina Hernández Castro

*Edición*  
Sonia Ramírez Fortiz

*Colaboración editorial*  
Patricia Isabel Barrera Contreras

*Producción editorial*  
Martín Aguilar Gallegos

*Preprensa*  
Citlali María del Socorro Rodríguez Merino

*Iconografía*  
Diana Mayén Pérez, Magdalena Andrade Briseño

El presente libro de texto gratuito ha sido elaborado por la autoridad educativa local en ejercicio de las facultades establecidas en los artículos 113, fracción IV; 114, fracción III, de la Ley General de Educación, así como 23, fracción X, del Reglamento Interior de la Secretaría de Educación Pública (última modificación publicada en el *Diario Oficial de la Federación* el 15 de septiembre de 2020). En ese sentido, el uso y respeto a la propiedad intelectual de terceros, de los textos, mapas, fotografías e imágenes; y cualquier otro elemento al interior de este material educativo, son responsabilidad y producto de la selección y organización del contenido realizadas por la entidad correspondiente.

*Portada*  
Diseño: María Antonieta Cruz Galicia  
Obra: *Calakmul*, 2020, Lux Yuzu, acrílico sobre tela, 70 x 55 cm.

*Coordinación editorial estatal*  
Marina Elidé Chan Arcos

*Autoría*  
David Enrique Canul Baranda, Pastoriano Chi Díaz, Neri Guadalupe Ruiz Mex, Gumercindo Tun Ku

*Servicios Editorial*  
Trex Diseño Gráfico

*Edición*  
Dulce Graciela Berenice Ceballos García, Ramón Alonzo Cobos Mex, Omar Alfredo Fajardo Flores

*Diseño y diagramación*  
Dulce Graciela Berenice Ceballos García, Ramón Alonzo Cobos Mex, Omar Alfredo Fajardo Flores

*Ilustración*  
Dulce Graciela Berenice Ceballos García, Ramón Alonzo Cobos Mex, Omar Alfredo Fajardo Flores, Neri Guadalupe Ruiz Mex, Yasunari Trinidad Tun Hernández

*Iconografía*  
David Enrique Canul Baranda, Pastoriano Chi Díaz, Nery Guadalupe Ruiz Mex, Gumercindo Tun Ku

Primera edición, 2020  
Primera reimpresión, 2021 (ciclo escolar 2021-2022)

D. R. © Secretaría de Educación Pública, 2020,  
Argentina 28, Centro,  
06020, Ciudad de México

ISBN: 978-607-551-468-0

Impreso en México  
DISTRIBUCIÓN GRATUITA-PROHIBIDA SU VENTA

**Agradecimientos**

La Secretaría de Educación Pública (SEP) agradece a la Organización de las Naciones Unidas para la Educación, la Ciencia y la Cultura (UNESCO) su participación en la elaboración de este libro.

En los materiales dirigidos a las educadoras, las maestras, los maestros, las madres y los padres de familia de educación preescolar, primaria y secundaria, la SEP emplea los términos: niño(s), adolescente(s), jóvenes, alumno(s), educadora(s), maestro(s), profesor(es), docente(s) y padres de familia aludiendo a ambos géneros, con la finalidad de facilitar la lectura. Sin embargo, este criterio editorial no demerita los compromisos que la SEP asume en cada una de las acciones encaminadas a consolidar la equidad de género.

# Presentación

---

Tienes en tus manos un libro que es parte del esfuerzo de la Secretaría de Educación Pública por proporcionarte a ti y a tus compañeros una educación para que tengan una mejor vida y amen cada vez más a nuestro país, México.

Consideramos que quien conoce su lugar de origen aprende a valorar lo que le rodea. Por eso es bueno que conozcas el estado donde vives, su gente, sus características, tradiciones e historia. También, conocer a tu gente, comunidades y territorio te alentará a cuidar mejor tu medio ambiente y a buscar el bienestar colectivo.

Las personas que intervinieron en la elaboración de este libro son maestras y maestros de tu entidad que se han vuelto expertos en los contenidos, los cuales te harán sentir orgulloso del lugar donde vives.

El uso que le des a este material fortalecerá tus conocimientos. Por ello, te invitamos a compartir tu opinión y propuestas, así como las de tus familiares, maestras y maestros, enviándolas a la Dirección General de Materiales Educativos de la Secretaría de Educación Pública, al correo electrónico: [librosdetexto@nube.sep.gob.mx](mailto:librosdetexto@nube.sep.gob.mx).



# ÍNDICE

Presentación	3
Conoce tu libro	6

## **B1** *El paisaje de mi localidad* 10

Secuencia 1	Lo que sé	12
Secuencia 2	La vida en mi localidad	14
Secuencia 3	Las familias de mi localidad	24
Secuencia 4	Los trabajos en mi localidad	34
Secuencia 5	Nos organizamos en mi localidad	44
Secuencia 6	Mi localidad en el municipio	54
	<b>Evaluación</b>	62

## **B2** *Convivencia y cambio en mi localidad* 64

Secuencia 7	Mis grupos de convivencia	66
Secuencia 8	Mi localidad cambia	76
Secuencia 9	Riesgos en mi localidad	86
Secuencia 10	Mi localidad en la entidad	96
<b>Proyecto 1</b>	Plan de acción ante situaciones de riesgo	104
	<b>Evaluación</b>	110

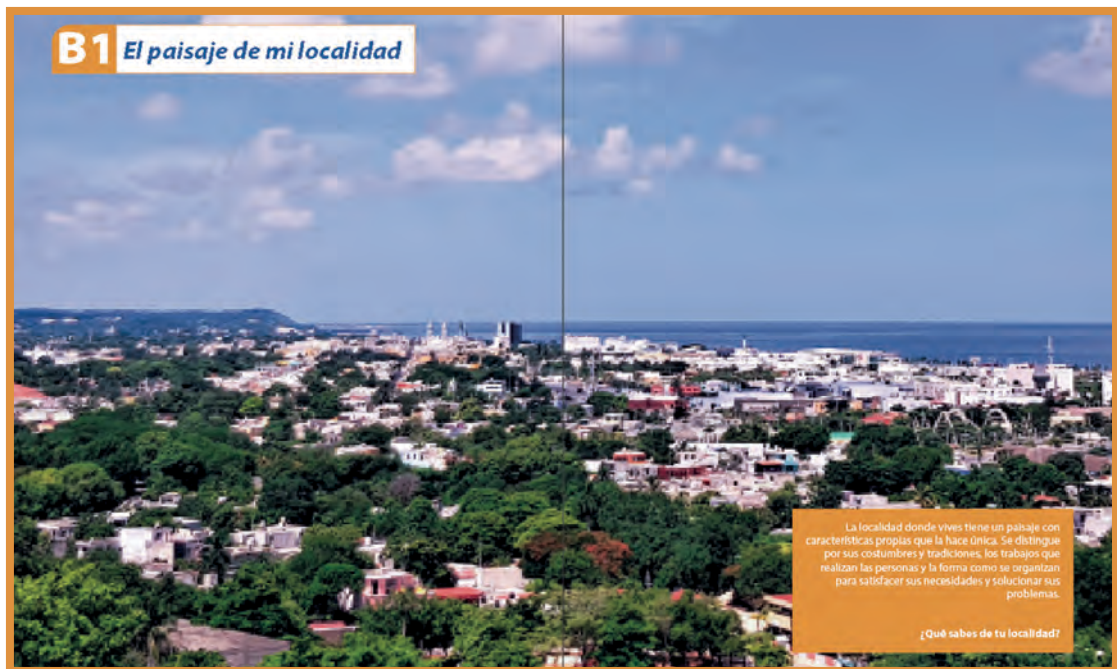


# Conoce tu libro

El libro que tienes en tus manos, *Campeche. La entidad donde vivo*, fue elaborado especialmente para ti.

Con este libro conocerás mejor la localidad donde vives y otros lugares. En sus páginas encontrarás actividades para que indagues, observes, reflexiones, analices y aprendas más en compañía de tu maestro, tus compañeros de grupo y tu familia.

Tu libro está dividido en tres apartados llamados bloques. Los identificarás porque cada uno inicia con una gran fotografía como ésta:



Dentro de cada bloque encontrarás lo siguiente:

## Para empezar


Contiene imágenes, textos y preguntas para iniciar un diálogo sobre el tema de estudio.



# Rutinas de aprendizaje

## Reto para descubrir

Actividades para investigar y descubrir cómo es tu localidad y los hechos que han sucedido en ella.


 **Reto para descubrir**

1. Con apoyo de tu maestro, escribe en la tabla el nombre de los municipios colindantes con el tuyo.

	Norte	Sur	Este	Oeste
Colindancias:				

## Imaginemos el croquis



Actividades para representar y ubicar, mediante dibujos y símbolos, lugares importantes para ti y las familias de tu localidad.

**Imaginemos el croquis** 

1. Elige tres grupos a los que perteneces.


2. Dibuja un símbolo para representar el lugar donde se reúne cada grupo.

3. Elabora un croquis para que ubiques tu casa y los lugares de reunión



## Círculo para el bien común

Espacio para expresar tus opiniones, escuchar a los demás y lograr acuerdos.

 **Círculo para el bien común**

Comenten acerca de la importancia de respetar las reglas para convivir con las personas de los grupos a los que pertenecen.



## No siempre fue así

Actividades para escuchar relatos, revisar fotos y diversos objetos a fin de identificar los cambios a través del tiempo en el lugar donde vives.

### No siempre fue así

En diferentes momentos, en algunas localidades sucedieron desastres provocados por fenómenos naturales o por acciones humanas. Además de ocasionar daños, los desastres modifican el paisaje.

## Mis nuevos aprendizajes

Actividades para que valores lo que has aprendido.

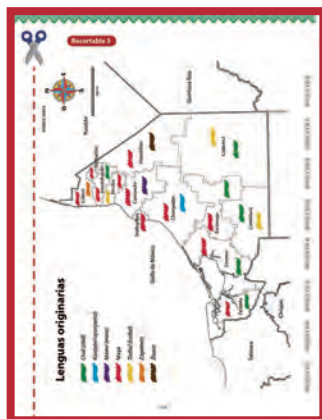
### Mis nuevos aprendizajes

1. En equipo, elaboren un folleto sobre el estado de Campeche.

### Recortables



Material recortable para realizar algunas actividades. Lo encontrarás al final de tu libro.



### Otros lugares



Textos breves sobre situaciones, costumbres y tradiciones que ocurren en diferentes partes de México.

#### Otros lugares



En algunos pueblos originarios de México existen formas de trabajo comunitario como el *tequio*, que consiste en la participación de todos los habitantes para el mantenimiento y cuidado de espacios comunes en la localidad.

## Visita la biblioteca


Sugerencias de libros de la Biblioteca de Aula o Escolar para que amplíes tu conocimiento sobre los temas estudiados.

Visita la biblioteca 

¿Quieres conocer cuál es el problema que tiene Paco?, busca el libro *Nuestra calle tiene un problema*, de Ricardo Azevedo, en la Biblioteca Escolar.

## Cápsulas Unesco

Información de la Organización de las Naciones Unidas para la Educación, la Ciencia y la Cultura (Unesco) sobre temas para fomentar el cuidado del medio ambiente, el respeto por los otros y la importancia de la participación para resolver problemas en México y el mundo.

Idiomas para la paz 


En 2022 iniciará en todo el mundo el Decenio de las Lenguas Indígenas. La Unesco busca la supervivencia y el fortalecimiento de los idiomas de los pueblos originarios de más de noventa países, mediante la libertad de expresión, la educación en idioma materno y la participación en la vida pública.


## Flotante

Información que te ayudará a precisar ideas importantes.

## Evaluación

Al finalizar cada bloque encontrarás actividades para poner a prueba lo que has aprendido.

 A los dibujos que se usan en un croquis para representar elementos de un lugar se les conoce como *símbolos*.



### Evaluación

- Elige uno de los grupos de convivencia a los que perteneces y escribe.
  - Nombre del grupo:  
\_\_\_\_\_
  - ¿Por qué perteneces a ese grupo?  
\_\_\_\_\_  
\_\_\_\_\_
  - Describe qué hacen para convivir respetuosamente.  
\_\_\_\_\_  
\_\_\_\_\_



**B1**

*El paisaje de mi localidad*







La localidad donde vives tiene un paisaje con características propias que la hacen única. Se distingue por sus costumbres y tradiciones, los trabajos que realizan las personas y la forma como se organizan para satisfacer sus necesidades y solucionar sus problemas.

**¿Qué sabes de tu localidad?**



# Lo que sé

Para poner a prueba lo que sabes, realiza las actividades.

1. Describe qué ha cambiado en tu vida desde que entraste a primero de primaria hasta ahora.



---

---

---

---

---

2. Observa y escribe los números del 1 al 4 para ordenar el proceso de elaboración de un balero.



3. Marca con una  los elementos sociales que hay en la imagen.



Éste es el croquis del lugar donde vive Nikte'já:



4. En el croquis, marca el recorrido para ir de la casa de Nikte'já a la entrada del parque y describe el camino que seguiste.

---

---

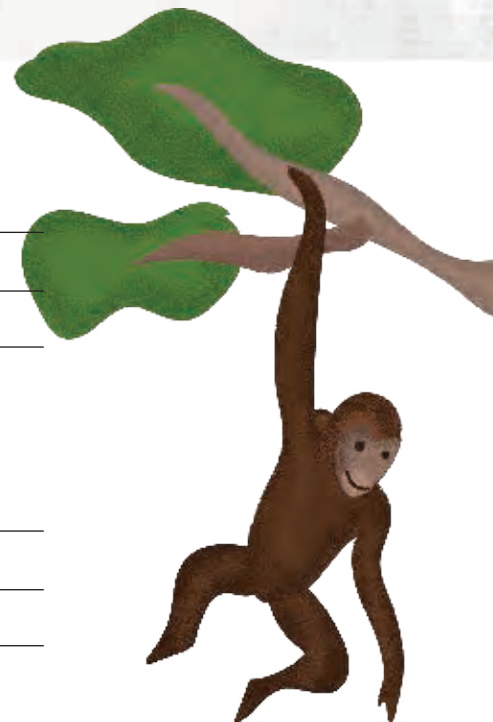
---

5. Nikte'já y sus amigos quieren cuidar el parque. Escribe cómo pueden trabajar en equipo para hacerlo.

---

---

---





# La vida en mi localidad

## Para empezar

1. Observa las imágenes.



» Ciudad de San Francisco de Campeche



» Ciudad de Palizada



» Dzibalchén, municipio de Hopelchén



» Ciudad del Carmen

2. En grupo, comenten lo siguiente:

- a) ¿Cómo es cada lugar?
- b) ¿En qué son diferentes?
- c) ¿En qué se parecen al lugar donde viven?

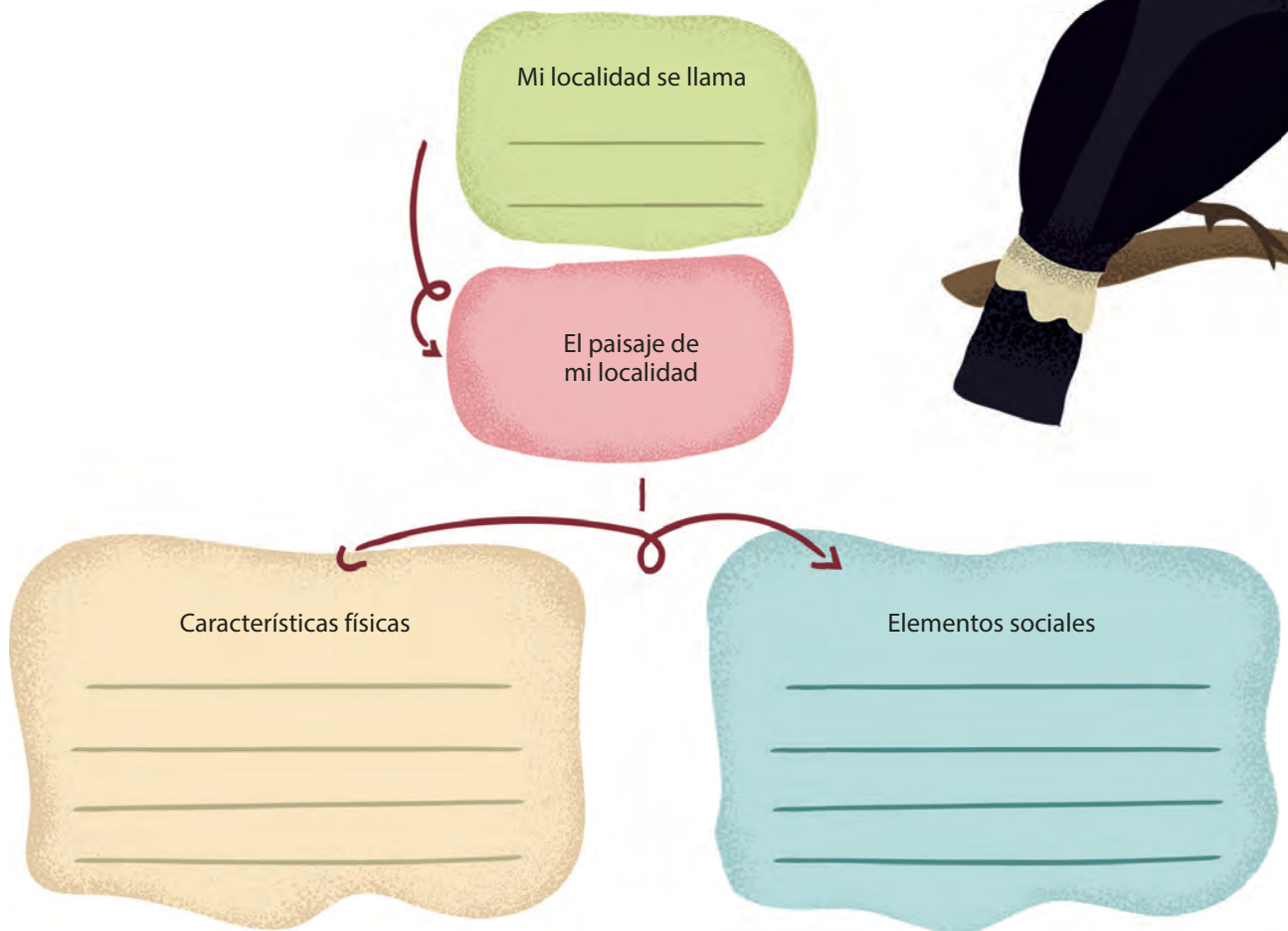
## El paisaje de la localidad

La localidad es un lugar donde vive un grupo de personas, como una colonia, una rancharía, un ejido, un barrio, un pueblo o una ciudad. Su paisaje se distingue por sus **características físicas**. Algunas localidades se ubican cerca del mar, de un río, una laguna o un cenote; otras, dentro de un desierto o en un bosque; pueden estar en terreno plano o en un cerro. Su clima puede ser frío, cálido o templado. El paisaje también incluye **elementos sociales**, que son las construcciones, casas, edificios, puentes, carreteras, presas, postes, cableados, entre otros.

### Reto para descubrir

¿Sabes cómo es tu localidad?

1. Observa el paisaje durante el recorrido que haces de tu casa a la escuela y completa el esquema.



2. En equipo, comparen su esquema y comenten cómo es el paisaje de su localidad.



## ¿Qué es un croquis?

Recuerda que un croquis es un dibujo hecho a mano o en computadora, sin medidas exactas, que sirve para representar un lugar y ubicar los elementos que se encuentran en él. Éste es el croquis que hizo Francisco. Observa cómo representó su escuela, el mar y el cementerio.



1. En equipo, comenten una forma de representar con símbolos los siguientes lugares y dibújenlos.

Glorieta	Parque	Tienda



A los dibujos que se usan en un croquis para representar elementos de un lugar se les conoce como *símbolos*.

2. En grupo, comparen cómo representaron la glorieta, el parque y la tienda. Dialoguen acerca de la importancia de utilizar símbolos en un croquis y escriban una conclusión en su cuaderno.



## Imaginemos el croquis



Ya conoces lo que es un croquis y la importancia de los símbolos para representar características físicas y elementos sociales.

1. Dibuja símbolos para representar características físicas y elementos sociales de tu localidad.

Características físicas			

Elementos sociales			

2. Elabora un croquis de tu localidad y usa los símbolos que dibujaste. Primero dibuja tu casa y después agrega las características físicas y los elementos sociales que la rodean.

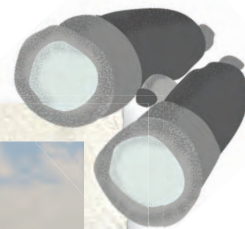


3. En equipo, comparen en qué se parecen y en qué son diferentes sus croquis.

## Diferentes formas de vivir

Las características físicas de una localidad determinan la forma en que las personas visten, comen, construyen sus casas, se transportan y trabajan. En una localidad de clima cálido, la gente usa ropa ligera y sombrero, mientras que en la sierra, donde el clima es frío, se abrigan con chamarras, rebozos, sarapes y cobijas. ¿Qué pasa en tu localidad?

1. Observa las imágenes y lee con atención.



La localidad de Palizada tiene un clima caluroso y se encuentra a la orilla de un río de gran extensión, donde los habitantes construyeron un embarcadero para trasladarse en lanchas de motor o pequeñas embarcaciones a otras localidades, como El Mangal, Ribera de Tila, San Eduardo y Puerto Arturo.



Nunkiní es una localidad de clima caluroso, por eso la gente tiene la costumbre de realizar sus quehaceres en espacios amplios y sus viviendas se construyen de bahareque, un sistema de construcción indígena, que consiste en palos amarrados o entretejidos cubiertos de barro y techos de huano, el cual se obtiene de una palmera.

2. En grupo, comenten las diferentes formas de vivir en cada localidad y cómo se relacionan con sus características físicas.
  - a) Escribe una conclusión en tu cuaderno y compártela con el grupo.



3. Investiga con tus familiares qué relación tienen las características físicas con la forma de vivir en tu localidad.

a) Elige una característica física de tu localidad y describe una actividad que se relacione con ella. Guíate con los ejemplos de la página anterior.

•

•

•

•

•

•

•

•

•

•

•



4. En equipo, comparen sus trabajos y escriban en su cuaderno las semejanzas y diferencias.

~~~~~ **Círculo para el bien común** 

Dialoguen acerca de cómo se relacionan las características físicas de un lugar con la forma de vida de las personas.



## El paisaje cambia

1. Observa las imágenes y lee el texto.



Soy doña Andrea; vivo en la colonia San Martín, ubicada en la hoy ciudad de Candelaria, municipio del mismo nombre, en el estado de Campeche.

Yo nací en la ranchería El Cuervo que pertenecía a la Junta Municipal de Candelaria, municipio del Carmen. Cuando era pequeña ayudaba a mi mamá a moler maíz para hacer tortillas; en esos tiempos sólo teníamos un molino de mano para ello, pues no había energía eléctrica, ni ningún servicio público.

De El Cuervo salíamos a Candelaria cada semana para comprar víveres, luego regresábamos a la ranchería. Nosotros viajábamos por el río en cayuco o barco; en cayuco el traslado duraba cuatro horas

y en barco una hora. Si necesitábamos ir a alguna ciudad vecina lo hacíamos en ferrocarril.

Vine a vivir a Candelaria porque en la ranchería no teníamos los servicios básicos. Ahora, después de 28 años de estar aquí, el pueblo se ha convertido en una ciudad y luce completamente diferente: las casas son de *block* con techos de loza, se tienen carreteras para comunicarnos con otros lugares, viajamos en autobuses, combis o automóviles y dejamos de trasladarnos en cayucos. Hoy la ciudad de Candelaria cuenta con todos los servicios: agua, energía eléctrica, teléfono, correo, mercado, recolección de basura, hospitales, escuelas más modernas, entre otros.

2. En grupo, hagan una lista de los cambios que ha tenido la ciudad de Candelaria.

Los lugares cambian con el paso del tiempo, ¿cómo ha cambiado tu localidad?

## No siempre fue así

1. Inviten al salón a un adulto mayor para que les cuente cómo ha cambiado la localidad donde viven.
  - a) Antes de la visita elaboren preguntas de lo que quieren saber.



2. En grupo, comenten los cambios de su localidad y dibújenlos.

| Antes | Ahora |
|-------|-------|
|       |       |

3. En equipo, compartan sus dibujos y complétenlos.



## Así es mi localidad



1. En grupo, elaboren un periódico mural en el que representen la vida de su localidad, considerando las características físicas y los elementos sociales del paisaje. Lleven a cabo lo siguiente:
  - a) Lleguen a acuerdos para definir las secciones del periódico.
  - b) Organicen equipos para cada sección y decidan qué materiales van a utilizar: dibujos, fotos, recortes, folletos, mapas, croquis, objetos.
  - c) Incluyan textos acerca de las emociones que les produce pertenecer a su localidad (respeto, alegría, satisfacción, gratitud, responsabilidad, aprecio, admiración, entusiasmo u otras).
  - d) Armen, en equipo, sus secciones para integrarlas al periódico mural.
  - e) Decidan el título que le pondrán a su periódico.
  - f) Organicen con el maestro una presentación del periódico mural para compartirlo con la comunidad escolar.
  - g) Pregunten a los asistentes qué información de los lugares que se muestran pueden ofrecer para ampliar el periódico mural.
  - h) Al terminar su trabajo, comenten en grupo lo que aprendieron al elaborar el periódico mural, y qué otros temas de interés podrían presentar.





## Mis nuevos aprendizajes

1. Observa las imágenes y explica por qué las personas tienen un trabajo diferente en cada caso.




---



---




---



---

2. Completa la tabla.

| Mi localidad se llama:  |                    |
|-------------------------|--------------------|
| Características físicas | Elementos sociales |
| <hr/>                   | <hr/>              |
| <hr/>                   | <hr/>              |
| <hr/>                   | <hr/>              |

3. Escribe tres cambios que haya sufrido el paisaje de tu localidad.

---



---



---

4. Dibuja un símbolo para representar lo que se indica.

| Parque       | Laguna       | Biblioteca   | Selva        |
|--------------|--------------|--------------|--------------|
| <br><br><br> | <br><br><br> | <br><br><br> | <br><br><br> |

# Las familias de mi localidad

## Para empezar

1. Observa las siguientes imágenes:



» Cabalgata, feria ganadera, Mamantel, Carmen



» Día de Muertos, Pomuch, Hecelchakán



» Paseo en el mar, Cristo Negro de San Román, Campeche



» Vaquería, feria tradicional de la colonia Fátima, Calkiní

2. En grupo, comenten:

- ¿Qué actividades realizan las familias?
- ¿En sus familias llevan a cabo actividades parecidas?
- ¿Qué recuerdo especial tienen al observar lo que hacen estas familias?

## Actividades que hacemos en días de fiesta

Las familias de una localidad tienen celebraciones en días especiales que son parte de sus costumbres y tradiciones. En estas ocasiones las personas se visten de forma diferente, bailan, cantan, juegan, preparan comida especial y conviven. ¿Qué pasa en tu familia?

1. Dibuja lo que hace tu familia en una celebración.

**Nombre de la celebración:** \_\_\_\_\_

| Comida que preparan | Canciones, bailes o juegos | Decoración de la casa |
|---------------------|----------------------------|-----------------------|
|                     |                            |                       |



2. En grupo, comparen sus dibujos para encontrar las semejanzas y diferencias. Comenten sus hallazgos.





## Lo que cuentan las familias

Las personas conocen la comida, música, las fiestas y los bailes de su localidad porque son parte de sus costumbres y tradiciones. Las niñas, niños y jóvenes las aprenden a través de pláticas o cuando participan en ellas. ¿Cuáles son las costumbres y tradiciones en tu localidad?

1. Pide a un familiar que te cuente la historia de una costumbre o tradición y los cambios que ha tenido. Escribe tus hallazgos.

| Nombre de la costumbre o tradición:       |                                           |
|-------------------------------------------|-------------------------------------------|
| Lugar donde sucede:                       |                                           |
| ¿Cómo era antes?                          | ¿Cómo es ahora?                           |
| <hr/> <hr/> <hr/> <hr/> <hr/> <hr/> <hr/> | <hr/> <hr/> <hr/> <hr/> <hr/> <hr/> <hr/> |
| ¿Qué ha cambiado?                         | ¿Qué ha permanecido?                      |
| <hr/> <hr/> <hr/> <hr/> <hr/> <hr/> <hr/> | <hr/> <hr/> <hr/> <hr/> <hr/> <hr/> <hr/> |



Las familias pueden tener costumbres y tradiciones diferentes, eso las hace valiosas e interesantes.

2. Dialoguen en grupo acerca de por qué cambian las costumbres y tradiciones.

## Lugares y tradiciones

En cada localidad hay costumbres y tradiciones que se celebran en fechas y lugares especiales por su significado o porque son adecuados para la convivencia de las personas. ¿Qué sucede en tu localidad?

1. En grupo, completen el siguiente cuadro:

| Costumbres y tradiciones | Lugares donde se realiza | Mes del año |
|--------------------------|--------------------------|-------------|
| Día de Muertos           | Mi casa y el panteón     | Noviembre   |
| _____                    | _____                    | _____       |
| _____                    | _____                    | _____       |

### Imaginemos el croquis



1. Haz un croquis donde ubiques lugares en los que se llevan a cabo eventos que son parte de las costumbres y tradiciones de tu localidad, para ello elige un punto de referencia (casa o escuela).
2. Dibuja símbolos para representar las costumbres y tradiciones.



3. Elige un lugar lejano al punto de referencia y anota en tu cuaderno cómo llegarías ahí. En equipo, compartan los recorridos que describieron.

## Costumbres y tradiciones

1. Lee el siguiente texto:

### La comida del monte U janli kool

Me llamo Alan Xool Tun; vivo en la comunidad de Santa Cruz Pueblo, municipio de Calkiní, Campeche. Es una comunidad indígena, hablamos nuestra lengua materna, la maya. Aquí en el pueblo, la mayoría de las personas adultas se dedican a los trabajos del campo, hombres y mujeres van a las milpas. Los hombres indígenas se distinguen por el uso de un calzado conocido como *alpargatas* de cuero, las mujeres, por sus huipiles bordados de vistosos colores y rebozo. Como campesinos, tenemos una tradición muy importante que realizamos cada año después de la cosecha del maíz; es la tradición del janli kool, un ritual maya que consiste en ofrendar comida a los “cuidadores del monte” (*Aj kanaan k’áaxo’ob*), en agradecimiento por la cosecha obtenida. Se hacen trece pibes grandes, de masa y pepita de calabaza molida, pavos asados y sopa de masa colada que ponen en una mesa acondicionada como un altar con una cruz de madera de color verde. La ofrenda la realiza un sacerdote maya (*jmeen*). Después se reparte la comida entre todos los asistentes.

Gumerciendo Tun Ku, *El janli kool, comida del monte, crónica.*

*De los rituales mayas en la vida contemporánea.*

*Una Cultura viva (adaptación).*

2. En equipo, comenten de qué habla Alan en su relato.

3. Escribe qué imaginaste al leer el relato.

---

---

---

---

---

4. En grupo, comenten las semejanzas y diferencias que hay entre las costumbres y tradiciones de la localidad de Alan con las que ustedes practican.



5. Describe las costumbres y tradiciones de las familias en tu localidad.

### Costumbres y tradiciones en mi localidad

---

---

---

---

---

---

---

---

---

---

---

---

---

---

---

---

---

---

---

---

---

---

---

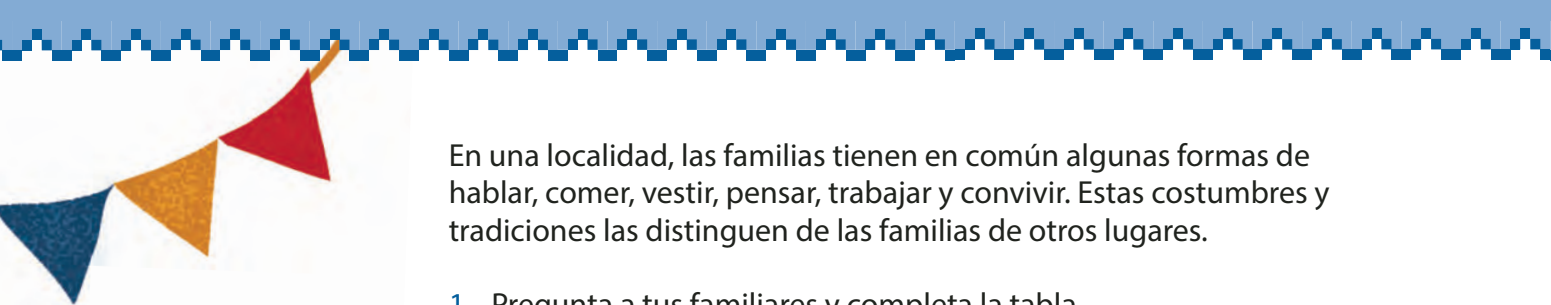
6. En grupo, encuentren las costumbres y tradiciones que comparten.

#### Otros lugares



Los rarámuris, que habitan en la Sierra Madre Occidental en Chihuahua, tienen un juego tradicional llamado *Rarajipari*. Este juego de pelota (bola de madera) consiste en lanzar una bola con el pie y correr descalzo detrás de ella, a veces por horas o días.





En una localidad, las familias tienen en común algunas formas de hablar, comer, vestir, pensar, trabajar y convivir. Estas costumbres y tradiciones las distinguen de las familias de otros lugares.

1. Pregunta a tus familiares y completa la tabla.

| Costumbres y tradiciones   | ¿En qué consiste? |
|----------------------------|-------------------|
| Lengua                     |                   |
| Fiestas                    |                   |
| Comidas                    |                   |
| Canciones, música y bailes |                   |
| Vestimenta                 |                   |
| Leyendas                   |                   |
| Otras:<br>_____            |                   |

2. En grupo, expliquen cómo participan en la celebración de esas costumbres y tradiciones.



### Reto para descubrir

Identifica las principales fechas de celebración en tu localidad y haz un calendario en tu cuaderno. Compártelo con tus compañeros.

No siempre fue así 

1. Con el apoyo de un familiar, escribe lo que permanece o ha cambiado en las costumbres y tradiciones de la localidad.

**Nombre de la costumbre o tradición:**

Lo que cambió:

---

---

Lo que permanece:

---

---

**Nombre de la costumbre o tradición:**

Lo que cambió:

---

---

Lo que permanece:

---

---

2. En grupo, comenten por qué cambian las costumbres y tradiciones.  
a) Escribe las conclusiones.

---

---

---

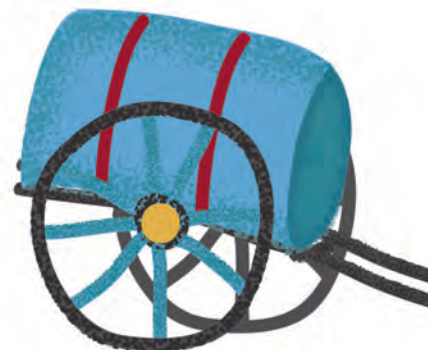
Círculo para el bien común 

Platiquen cómo pueden conservar sus costumbres y tradiciones.



Ciudadanía global

La Unesco está comprometida en garantizar la paz mundial mediante la mutua comprensión y respeto entre culturas, la no violencia y la formación de ciudadanos críticos e informados.





## Difundamos nuestras tradiciones

Reconocer las costumbres y tradiciones que comparten las familias de la localidad contribuye a valorar lo que somos.

1. Organicen una exposición para presentar lo que aprendieron en esta lección. Para ello realicen lo siguiente:
  - a) Reúnan textos, fotografías, dibujos y objetos (vestimenta, instrumentos musicales, utensilios) relacionados con las costumbres y tradiciones de su localidad.
  - b) Escriban textos sencillos de cada objeto en los que indiquen qué es, de qué material está hecho y para qué se usa en las costumbres y tradiciones.
  - c) Pónganse de acuerdo para organizar los materiales que van a exponer.
  - d) Elaboren una invitación y carteles para difundir el evento.
  - e) Reciban a los invitados y guíenlos en la exposición.



Las costumbres y tradiciones son actividades de la localidad en las que todos participamos, nos identifican con otros porque nos ayudan a convivir y recordar. Se transmiten de generación en generación y son una herencia de nuestros antepasados. Todos contribuimos a conservarlas.



2. Al finalizar la exposición, escribe en tu cuaderno la importancia de conservar las costumbres y tradiciones de tu localidad.

## Mis nuevos aprendizajes

1. Completa los enunciados.

a) La costumbre o tradición de mi localidad en la que todos nos reunimos es...

---

b) La costumbre o tradición de mi localidad que más me gusta es...

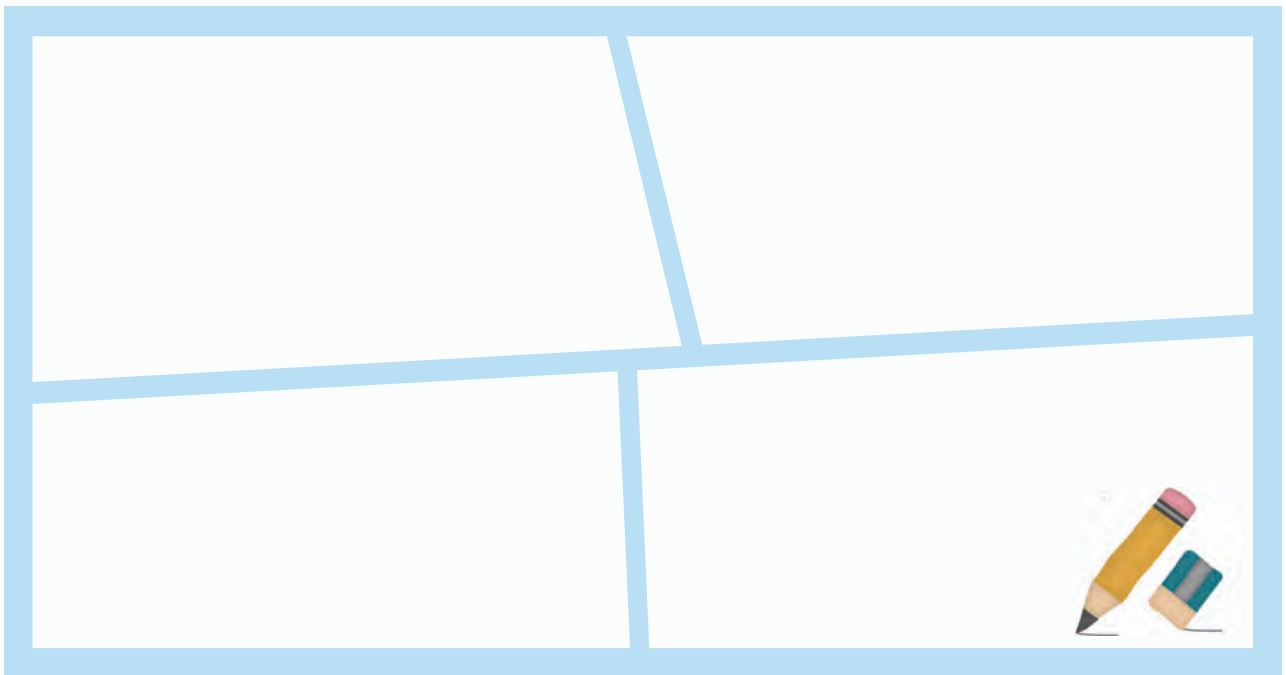
---

c) Es importante difundir las costumbres y tradiciones de mi localidad porque...

---

---

2. Dibuja una historieta de la costumbre o tradición de tu localidad que más te gusta.



3. ¿Qué cambios ha tenido con el paso del tiempo la costumbre o tradición que dibujaste?

---

---

---

# Los trabajos en mi localidad

## Para empezar

1. Lee la noticia.

# EL CAMPECHANO

DIARIO INDEPENDIENTE

Campeche, 18 de marzo de 2019

## UN OFICIO EN EXTINCIÓN

Felipe Santiago Canul Uc es un pocero de 58 años, nacido en Hecelchakán, Campeche, que se dedica a la construcción de pozos, un trabajo muy antiguo; ha llegado a excavar manualmente hasta **veinte** metros de profundidad para encontrar el caudal de agua subterránea. Con su trabajo **hace posible que** los habitantes de diversas **localidades cuenten** con agua para sus actividades cotidianas.



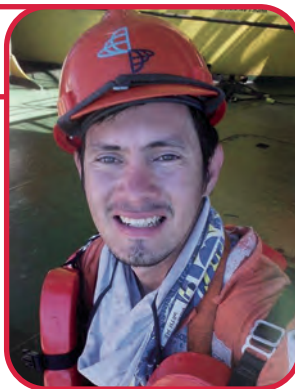
2. En grupo, comenten:
  - a) ¿Qué tareas del trabajo de Felipe Santiago Canul Uc son fáciles y cuáles son difíciles?
  - b) ¿Su trabajo es interesante?, ¿por qué?
  - c) ¿Por qué es necesario hacer este trabajo?



## Las personas trabajan

Decimos que una persona trabaja cuando hace tareas que requieren esfuerzo físico y mental, y reciben un salario. Existe una gran variedad de trabajos, como alfarería, carpintería, peluquería, herrería, ingeniería, veterinaria, enfermería y agronomía, entre otros.

1. En equipo, observen las imágenes y escriban el nombre del trabajo que realizan las personas.



2. En grupo, comparen sus respuestas y expliquen qué hacen las personas.



## Los trabajos en mi localidad

El trabajo que realizan las personas es para atender necesidades como alimentación, vestimenta, educación, salud, transporte.

¿Qué trabajos realizan las personas de tu localidad?

1. En equipo, elijan un trabajo de su localidad y completen el cuadro.

Nombre del trabajo:

---

---

Producto o servicio que ofrece:

---

---

---

Materiales que utiliza:

---

---

---

A large, empty rounded rectangle with a brown border, intended for drawing or illustrating the work being described.

2. En grupo, compartan lo que escribieron y comenten los beneficios de los trabajos para los habitantes de la localidad. Escriban una conclusión.

---

---

---

3. Investiga con un familiar cuatro trabajos que se realicen cerca de tu casa. Registra en el cuaderno quiénes los hacen y los lugares donde se realizan. Lleva el resultado de tu investigación a la siguiente clase.

## Imaginemos el croquis



Conocer los lugares donde las personas realizan su trabajo en la localidad es útil cuando los necesitamos. Los croquis nos ayudan a ubicarlos. Trabajemos en ello.

1. Con la información que investigaste, traza un croquis.
  - a) Marca tu casa y tómalala como referencia.
  - b) Dibuja calles, caminos, parques y otros elementos cercanos a tu casa.
  - c) Ubica cuatro lugares donde las personas realizan los trabajos. Dibuja un símbolo que represente a cada uno.



2. Elige uno de los trabajos que ubicaste en el croquis. Traza el recorrido para ir desde tu casa hasta ese lugar.
3. En grupo, comparen sus croquis e identifiquen los lugares donde se realizan los trabajos de la localidad.



## Cómo se trabaja en mi localidad

Recuerda que el trabajo en cada lugar es tan variado como lo permiten sus características físicas y elementos sociales. Los habitantes de la villa de Bécal, que se encuentra en la parte norte del estado de Campeche, se dedican a la elaboración de vistosos sombreros de jipi japa y de diversas artesanías.

### ¿Cómo se hacen los sombreros?



La palmera de jipi

1



Se corta el cogollo

2



Se ralla y se hierve con azufre

3



Se tiñe y seca al sol

4



Se teje el producto

5



Como puedes ver, para elaborar un sombrero se siguen diferentes pasos: desde la selección de la palma de jipi hasta el producto final, es decir, se sigue un proceso. Los artesanos becaleños pueden dedicar de uno o dos días para elaborarlo, aunque un sombrero con acabado fino se hace en una semana o dos.

1. En grupo, comenten cuál es el principal elemento natural que aprovechan para hacer los sombreros.

## Reto para descubrir

En tu localidad se elaboran diversos productos con distintos materiales.

1. Anota qué productos se elaboran:

---

---

2. Elige un producto e investiga cómo es el proceso para elaborarlo.  
Si es posible llévalo al salón para que lo observen todos.

a) Nombre del producto:

---


---

b) Materiales de los que está hecho:

---

---

c) Dibuja el proceso de elaboración.

|  |                                                                                       |
|--|---------------------------------------------------------------------------------------|
|  |                                                                                       |
|  |  |

3. Comparte con el grupo el proceso que dibujaste y comenta lo que aprendiste.



## No siempre fue así



Antes

A través del tiempo, con la creación de nuevas herramientas y tecnologías, algunos trabajos se transforman, otros desaparecen o surgen nuevos. Hace muchos años existieron escribanos, soldadores de cubetas y encendedores de faroles, pero hoy han desaparecido. Otros trabajos se han transformado, como el de cochero, panadero, zapatero e hiladora.

1. Pregunta a personas de tu familia acerca de los trabajos de tu localidad.

a) Trabajos que han desaparecido.

---

---

b) Nuevos trabajos.

---

---

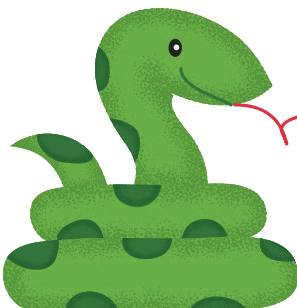
c) Un trabajo que permanece, pero se ha transformado en la forma de hacerlo.

---

---

d) Completa los siguientes cuadros:

| Así se hacía antes | Así se hace ahora |
|--------------------|-------------------|
| <hr/>              | <hr/>             |
| <hr/>              | <hr/>             |
| <hr/>              | <hr/>             |
| <hr/>              | <hr/>             |
| <hr/>              | <hr/>             |
| <hr/>              | <hr/>             |
| <hr/>              | <hr/>             |
| <hr/>              | <hr/>             |



2. En equipo, comenten por qué cambia la forma de realizar los trabajos y escriban las conclusiones en su cuaderno.



## La Feria del Trabajo

Los habitantes de un lugar cubren diversas necesidades para vivir, por ejemplo, necesitan quien despache gasolina, vacune borregos, repare una lavadora o cure enfermos.

1. En grupo, organicen una feria para dar a conocer los trabajos de la localidad.
  - a) Hagan una lista de los trabajos que existen.

| Trabajos de la localidad |       |
|--------------------------|-------|
| _____                    | _____ |
| _____                    | _____ |
| _____                    | _____ |

2. Elige el trabajo que más te guste, imagina cómo lo harías y elabora un anuncio para ofrecer tus productos o servicios a los vecinos.



3. Organicen la Feria del Trabajo, inviten a familiares y a otros grupos de la escuela para presentar sus anuncios y explicar en qué consiste cada trabajo.

## El trabajo que me gusta

Durante su vida, cada persona se dedica a realizar trabajos por diferentes motivos. A ti, ¿qué trabajo te gustaría hacer?



Las niñas y los niños no deben realizar ningún trabajo que afecte sus derechos y su desarrollo integral.

1. Pide a un familiar que te acompañe para platicar con una persona que hace el trabajo que te interesa. Pregúntale: ¿qué hace?, ¿cómo lo hace?, ¿cómo aprendió a realizar ese trabajo?, ¿cómo es el lugar donde trabaja?, ¿cuál es su horario?, ¿con quién trabaja?, ¿a quiénes sirve el trabajo que realiza?
2. Con la información que obtuviste, escribe una carta a un amigo en la que describas cómo es el trabajo que te gustaría hacer.

A large blue rectangular area with horizontal lines, intended for writing a letter. The area is framed by a light blue border with a scalloped edge on the left side.

3. En grupo, lean las cartas que escribieron.



### Círculo para el bien común

Dialoguen sobre la importancia del derecho de las personas adultas al trabajo y a su libre elección.



## Mis nuevos aprendizajes

Es momento de compartir tus conocimientos con la comunidad. Te proponemos que presentes una obra de teatro guiñol sobre los trabajos de la localidad.



1. En equipo, elijan un trabajo de la localidad.
  - a) Consideren hablar acerca de:
    - Lo que hacen en dicho trabajo y con quién lo realizan.
    - Los materiales y herramientas que utilizan.
    - Los beneficios que aporta a los demás.
  - b) Decidan los personajes y ensayen los diálogos.
  - c) Elaboren los títeres y la escenografía con materiales sencillos.
  - d) Inviten a sus familiares y a otros grupos a ver sus obras de teatro guiñol.



# Nos organizamos en mi localidad

## Para empezar

1. Lean el texto.

### Inauguran el Centro Ecoturístico y de Aventura Miguel Colorado

Después de más de una década, los habitantes del ejido Miguel Colorado, municipio de Champotón, Campeche, lograron con financiamiento estatal y federal hacer realidad uno de sus sueños: crear, en los cenotes Agua Azul y Los Patos, un centro ecoturístico y de aventura.

Con la iniciativa de los primeros estudiantes de turismo nativos de la localidad, los habitantes del ejido fundan la Sociedad de Turismo Ejidal para impulsar actividades ecoturísticas como una alternativa económica a sus actividades tradicionales.

Los habitantes del lugar limpiaron el cenote y los senderos para ascender y descender, y construyeron, con madera de la región, un pequeño muelle. En este lugar se puede nadar y navegar.

En el centro ecoturístico es posible realizar actividades de senderismo, tirolesa, paseo en kayak y llegar a miradores que permiten apreciar la belleza del lugar.



2. En grupo, comenten:
  - a) ¿Qué lograron los pobladores del ejido Miguel Colorado?
  - b) ¿Por qué lo lograron?
  - c) ¿Qué han hecho en su localidad para proteger la naturaleza?

## La organización en la familia y en la escuela

En las localidades, las personas se organizan para resolver problemas comunes y así vivir mejor, por lo que requieren comunicarse, participar y respetar reglas y acuerdos.



1. Escribe una actividad de tu casa que necesite de la organización familiar.

---

---

2. Completa los siguientes cuadros:

| Quiénes participan | Cómo participan |
|--------------------|-----------------|
| <hr/>              | <hr/>           |
| <hr/>              | <hr/>           |
| <hr/>              | <hr/>           |

3. En equipo, compartan su trabajo y escriban por qué es necesaria la participación de los integrantes de la familia.

---

---

---

En la escuela también necesitamos organizarnos para llevar a cabo las actividades cotidianas.



4. Dibuja una actividad de tu escuela en la que participes de manera organizada.

Nombre de la actividad: \_\_\_\_\_



5. Escribe qué acuerdos necesitan para realizar esa actividad.

---

---

---

6. En grupo, comenten qué harían para integrar a quienes no quieren participar en las actividades.



## Formas de organización en la localidad

Las personas de la localidad tienen varias formas de organizarse de acuerdo con su historia, sus usos y costumbres y el tipo de problemas que deben resolver. Algunas de ellas son:



» Consejo de Participación Social



» Asamblea de ejidatarios



» Cooperativa

En la localidad La Tómbola, municipio de Candelaria, Campeche, hay escasez de agua, pues la que utilizan la obtienen de una laguna, de algunos jagüeyes y de un pozo que se seca. Los habitantes organizaron un Comité Comunitario de Mejora y, después de dialogar, acordaron lo siguiente:

- Gestionar apoyos ante instancias gubernamentales y asociaciones civiles.
- Perforar un pozo profundo e instalar un tinaco de gran capacidad.
- Instalar la red de agua potable.

1. En equipo, comenten: ¿qué organizaciones hay en tu localidad?, ¿qué problemas han tratado de solucionar?
  - a) Escriban las conclusiones en su cuaderno.

## Acuerdos y desacuerdos

En toda organización pueden surgir diferentes opiniones, propuestas, ideas o conflictos que no permitan solucionar rápidamente los problemas. El mayor logro de una organización es que, mediante el diálogo, se tomen acuerdos para el bien común.

1. En grupo, realicen la siguiente actividad:



### Problema

Imaginen que son pobladores de La Tómbola y el Comité propuso organizar la distribución para abastecer de agua a la escuela y a las casas. Un grupo de personas pide que se empiece con la escuela y otro pide que primero llegue a las casas. ¿A qué grupo apoyarías?

### Debate

- a) Dividan al grupo en dos equipos, uno defenderá la propuesta de que el agua llegue primero a la escuela, y el otro, que primero llegue a las casas.
  - b) Elijan a una persona que dé la palabra.
  - c) Cada equipo dialoga y escribe sus argumentos a favor de su propuesta y en contra de la otra.
  - d) Escuchen los argumentos de cada equipo.
  - e) Escríbanlos en el pizarrón.
  - f) Tomen un acuerdo entre todos.
2. En grupo, comenten qué hicieron para llegar a un acuerdo. Escribe una conclusión en tu cuaderno.

### Otros lugares



En algunos pueblos originarios de México existen formas de trabajo comunitario como el *tequio*, que consiste en la participación de todos los habitantes para el mantenimiento y cuidado de espacios comunes en la localidad.



## Un problema en mi localidad

La mayoría de las localidades tienen problemas comunes, como la falta de seguridad, espacios recreativos, pavimentación, transportes, recolección de basura, escuelas, entre otros. Para buscar soluciones, los habitantes se organizan con el apoyo de las autoridades o sin él.



1. En grupo, escriban tres problemas de su localidad y sus consecuencias.

| Problemas de la localidad | Consecuencias |
|---------------------------|---------------|
| _____                     | _____         |
| _____                     | _____         |
| _____                     | _____         |

2. En equipo, comenten cómo afectan a las personas de la localidad.

Visita la biblioteca 

¿Quieres conocer cuál es el problema que tiene Paco?, busca el libro *Nuestra calle tiene un problema*, de Ricardo Azevedo, en la Biblioteca Escolar.






3. En grupo, decidan cuál de los problemas que identificaron necesita resolverse de forma inmediata.

---

---

4. En grupo, comenten en qué consiste el problema y cómo podría resolverse.
5. Utiliza palabras y dibujos para contar el problema y buscar su solución. Observa el ejemplo y, en el recuadro azul, realiza tu propuesta.

En mi localidad, cuando  mucho,  
se inundan las calles y las . Entonces  
las  se organizan para ayudar.

### Círculo para el bien común

Dialoguen acerca de la importancia de participar para resolver problemas comunes.



## Reto para descubrir



La organización de los habitantes no siempre es suficiente para solucionar los problemas de la localidad. Existen autoridades responsables de atender necesidades como el suministro de agua, la instalación y el mantenimiento de drenaje o electricidad, así como de brindar atención ante desastres.

1. Pide a un familiar que te platique acerca de un problema que se resolvió con la intervención de las autoridades responsables.



Problema que se resolvió:



---

---

---



Autoridades que participaron:



---

---

---



Qué hicieron:



---

---

---

---

---

---

---



2. En grupo, compartan su trabajo y comenten sobre los problemas que se han resuelto con la intervención de las autoridades.



Las personas al organizarse, cooperan, colaboran, apoyan y logran tener una responsabilidad compartida.



### Derecho al agua

El agua dulce es uno de los recursos naturales más importante de la humanidad. Está presente en todas nuestras actividades y es una fuente fundamental de bienestar. El acceso al agua es un derecho que los gobiernos deben garantizar.

3. Pide a un familiar que te narre qué hace para llegar desde su casa hasta la oficina de las autoridades de gobierno cuando tiene que hacer una petición o un trámite para solicitar agua potable, drenaje, iluminación o seguridad, entre otros.
  - a) Pregunta a qué lugar fue, el recorrido que siguió y cuánto tiempo hizo.

Lugar:

---



---

Recorrido:

---



---



---



---



---



---



---



---



---



---



---



---



---



---



---



---



---



---



---

Tiempo:

---



---

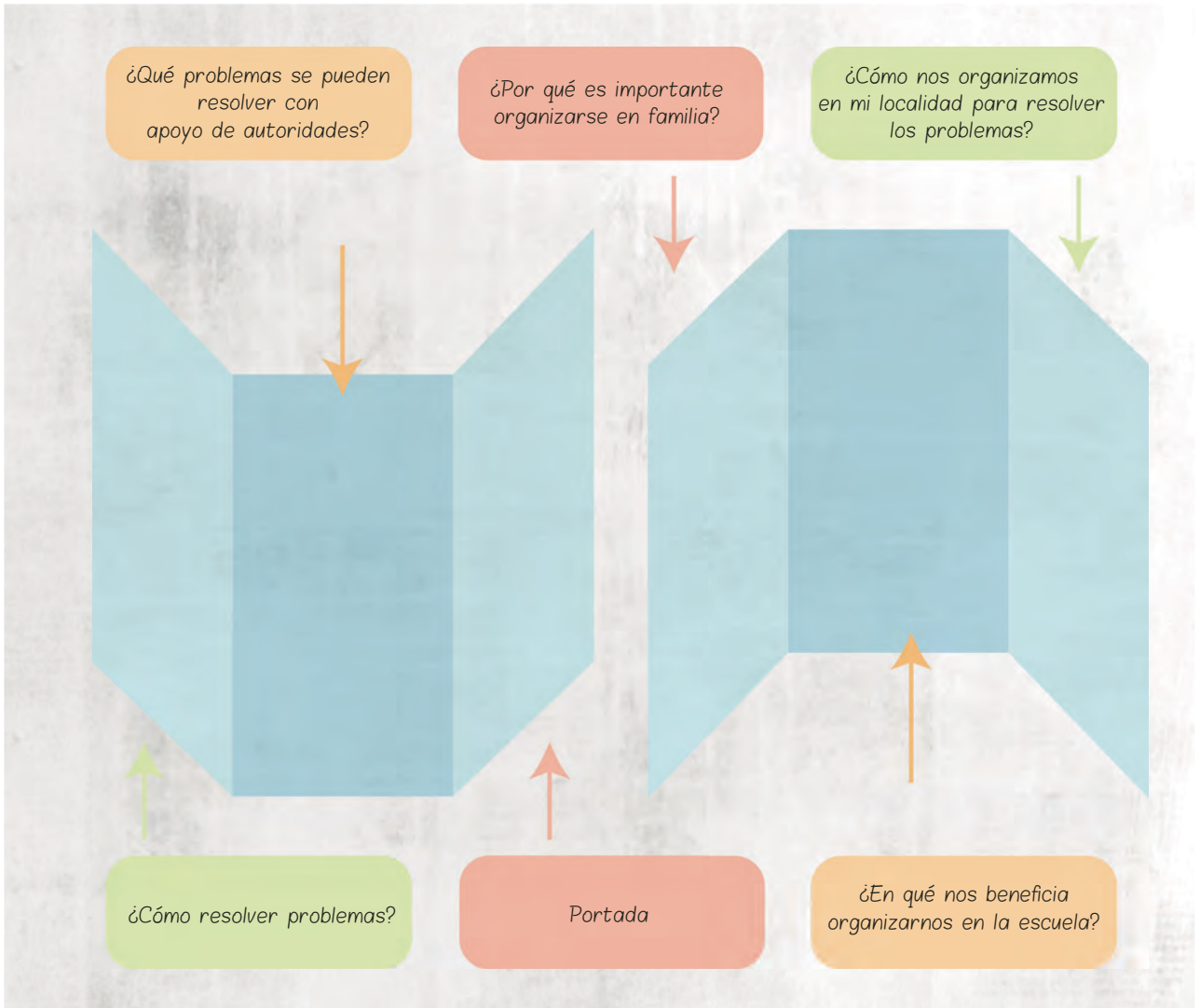


---

4. En equipo, comparen su trabajo y platiquen acerca de los asuntos que se atienden en las oficinas de las autoridades.

## Mis nuevos aprendizajes

1. Elabora un tríptico con textos, dibujos e imágenes relacionados con la organización en la familia, la escuela y la localidad.
2. Observa, a manera de ejemplo, los temas que puedes tratar.



3. ¿Qué requieren las personas para organizarse y resolver problemas?

---

---

4. ¿Cómo te sientes cuando participas en la organización de tu escuela?

---

---



# Mi localidad en el municipio

## Para empezar

1. Observa el siguiente croquis:



2. En grupo, comenten:
- ¿Qué representa el croquis?
  - ¿Qué representan los símbolos?
  - ¿Qué significa la línea de contorno?



## El municipio donde vivo

Los municipios son cada una de las 13 partes en que se divide el territorio del estado de Campeche. Cada municipio está integrado de varias localidades en las que viven y se organizan las personas. ¿Sabes a qué municipio pertenece tu localidad?



Para saberlo, realiza lo siguiente:

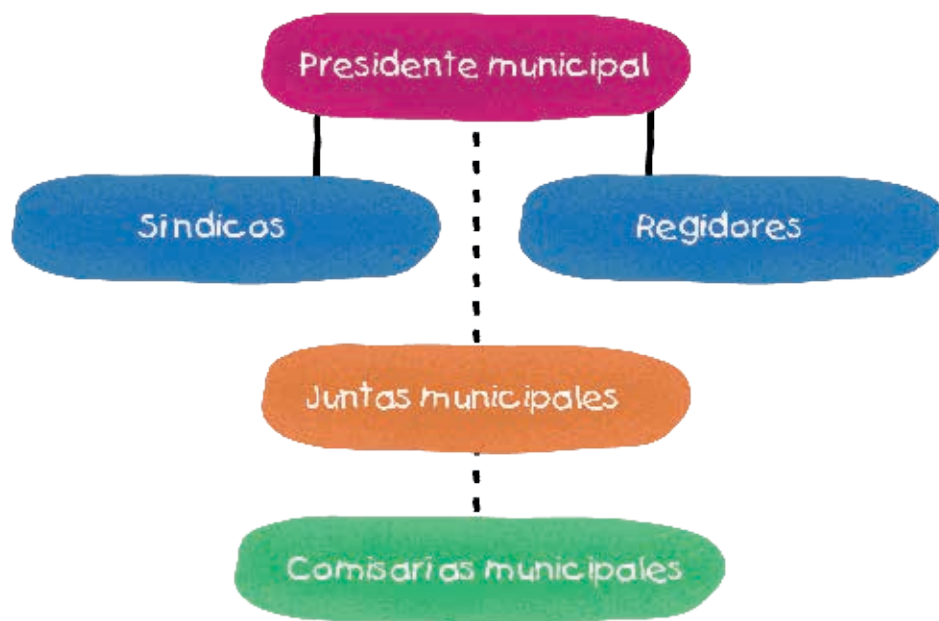
1. Investiga con tus familiares.

| Nombre del municipio al que pertenece mi localidad | Localidad en la que se encuentra la cabecera municipal      |
|----------------------------------------------------|-------------------------------------------------------------|
| <hr/>                                              | <hr/>                                                       |
| Nombre de mi localidad                             | Lugares importantes de mi municipio                         |
| <hr/> <hr/>                                        | <hr/>                                                       |
| Localidades cercanas a la mía                      | <hr/> <hr/> <hr/> <hr/> <hr/> <hr/> <hr/> <hr/> <hr/> <hr/> |

2. En grupo, compartan la información que recabaron y comenten sus hallazgos. Si es necesario complementen su lista.
3. Ubica en el mapa de Campeche a tu municipio. Apóyate en el recortable 1. ✂️

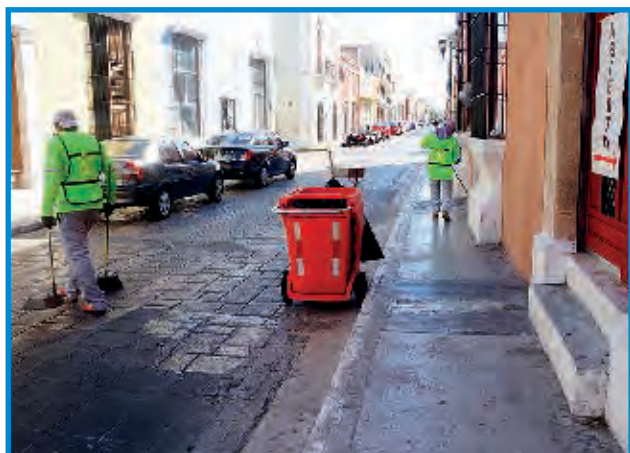
En una de las localidades del municipio se establece el gobierno municipal.

El gobierno municipal o ayuntamiento está integrado por personas que fueron elegidas para gobernar.




El gobierno municipal es responsable de prestar servicios públicos como:

- Agua potable y alcantarillado
- Alumbrado público
- Limpieza de las calles
- Mercados
- Panteones
- Calles, parques y jardines
- Seguridad pública
- Rastro municipal



4. En grupo, comenten qué servicios proporciona el municipio a su localidad.
  - a) Escriban una carta al presidente municipal para solicitar los servicios que faltan.

## Imaginemos el croquis

1. Realiza lo siguiente con el apoyo de tu maestro.
  - a) Utiliza el mapa del recortable 1 y observa el contorno del municipio donde vives. 
  - b) Dibuja la silueta del municipio en una hoja blanca. Recuerda agregar la rosa de los vientos.
  - c) Ubica con un símbolo:
    - Tu localidad
    - Dos localidades cercanas a la tuya
    - La cabecera municipal
    - Un lugar importante del municipio

2. Escribe qué lugares ubicaste en tu municipio.

En el norte:

---

---

---

---

En el sur:

---

---

---

---

En el este:

---

---

---

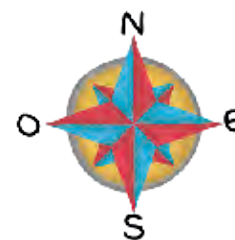
---

En el oeste:

---

---

---



La rosa de los vientos indica los puntos cardinales: Norte, Sur, Este y Oeste.

3. En grupo, comparen qué lugares ubicaron en cada punto cardinal.

## Lugares con historia en mi municipio

### 1. Lee lo siguiente:

El parque principal de la ciudad de Calkiní, estado de Campeche, ubicado entre las calles 20 y 18, es un lugar con historia.



En 1921 se construyó el parque Hidalgo, la fotografía es de la década de los cuarenta.



En 1960 se remodeló y se colocó el Monumento a la Madre.



En 1988 se quitó el Monumento a la Madre y se colocó una estatua de bronce de Miguel Hidalgo.



En 2002, el parque se remodeló y se anexó una fuente.



En 2019 quitaron la fuente y la estatua de Miguel Hidalgo y se construyó un quiosco.

### 2. En grupo, comenten:

- ¿Qué cambios ha tenido ese lugar a través del tiempo?
- Calculen cuántos años han pasado desde la colocación del Monumento a la Madre en el parque a la fecha.



## Reto para descubrir

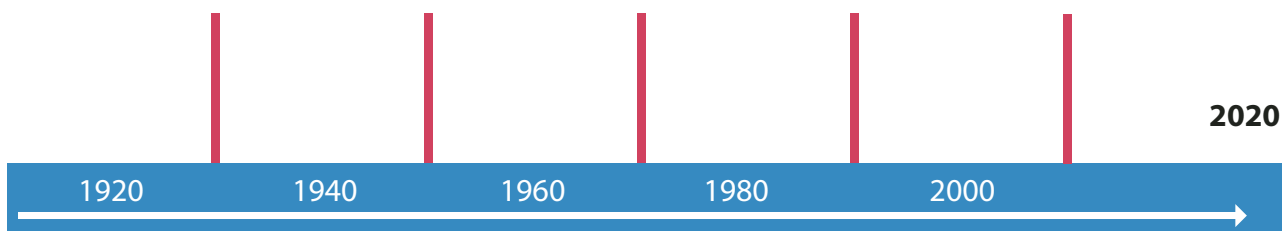
- Investiga los sitios considerados históricos que hay en tu municipio y elige uno: ¿qué hay en ese lugar?, ¿por qué las personas lo recuerdan?, ¿qué sucedió?, ¿cuándo sucedió?, ¿quiénes participaron?  
a) Escribe en tu cuaderno tus hallazgos y compártelo con el grupo.



- Investiga cuáles son algunas construcciones y monumentos importantes de tu municipio y el año en que se construyeron. Completa la tabla.

| Construcción o monumento | Localidad donde se ubica | Año de construcción |
|--------------------------|--------------------------|---------------------|
|                          |                          |                     |
|                          |                          |                     |
|                          |                          |                     |
|                          |                          |                     |

- En equipo, calculen los años de antigüedad que tiene cada construcción o monumento. Escriban sus resultados en el cuaderno y respondan cuál es el más antiguo y por qué.
- En grupo, comparen sus resultados. Ordenen el nombre y año de las construcciones y monumentos del más antiguo al más reciente. Escribanlos en la siguiente línea del tiempo.



### Otros lugares

En el municipio de Huamantla, Tlaxcala, existen algunas construcciones importantes, como el Museo Nacional del Títere, el Palacio Municipal, el ex convento de San Luis Obispo y la antigua hacienda de San Pedro Tenexac.

## Lugares para la convivencia en mi municipio

En los municipios existen espacios públicos destinados al disfrute y la convivencia de los habitantes, como plazas cívicas, quioscos, parques, casas de cultura, canchas, teatros, zoológicos y otros.



1. Investiga lugares para la convivencia que hay en tu municipio. Completa la tabla.

| Lugar de convivencia | Actividades que se realizan |
|----------------------|-----------------------------|
|                      |                             |
|                      |                             |

2. Pide a tu maestro que te ayude a ubicar, en el mapa del municipio que realizaste (página 57), tres lugares para la convivencia y represéntalos con símbolos.



### Círculo para el bien común

Comenten acerca de la importancia de que existan espacios públicos para convivir.

## Mis nuevos aprendizajes

1. ¿En qué municipio vives?

\_\_\_\_\_

2. Tres localidades de mi municipio son:

\_\_\_\_\_

\_\_\_\_\_

3. Representa con símbolos tres lugares importantes de tu municipio.

| Nombre del lugar: |  |  |  |
|-------------------|--|--|--|
| Símbolo:          |  |  |  |

4. En la ciudad de San Francisco de Campeche existen estas construcciones. Numéralas del 1 al 4, de la más antigua a la más reciente.





## Evaluación

1. Dibuja los símbolos que faltan en el siguiente croquis:



2. Observa el croquis y escribe cuáles son elementos sociales.

---

3. ¿Qué características físicas están representadas en el croquis?

---

4. Escribe el nombre de un trabajo de tu localidad que haya desaparecido.

---

5. Escribe por qué crees que desapareció ese trabajo.

---

---

6. Escribe tres costumbres o tradiciones de tu localidad.

---

---

---

7. Elige una costumbre o tradición de tu localidad y completa.

|                                                                |                |
|----------------------------------------------------------------|----------------|
| <b>Nombre de la costumbre o tradición</b>                      | _____          |
| <b>Describe cómo se realizaba cuando tus padres eran niños</b> | _____<br>_____ |
| <b>¿Cómo la realizas ahora?</b>                                | _____<br>_____ |
| <b>¿Qué ha cambiado?</b>                                       | _____<br>_____ |

8. Marca con una  la casa más antigua.



a) Responde: ¿por qué es la más antigua?

\_\_\_\_\_  
\_\_\_\_\_

9. Escribe un problema que existe en tu localidad que se resuelva con la organización de las personas.

\_\_\_\_\_

10. ¿Qué es necesario hacer cuando una persona no quiere participar para resolver un problema?

\_\_\_\_\_

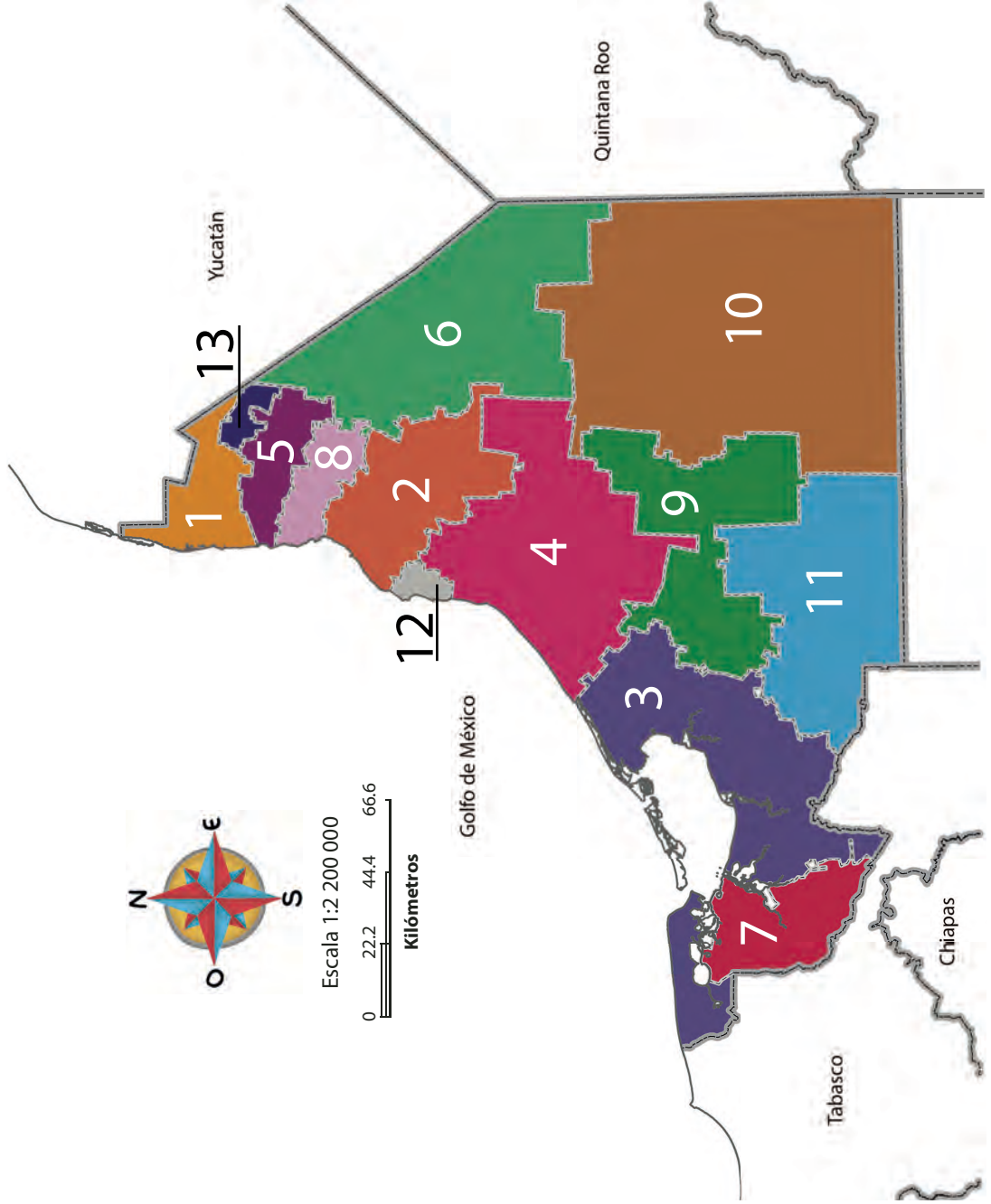


## Mapa de Campeche (municipios)

Fuente: Inegi

### Recortable 1

1. Calkiní
2. Campeche
3. Carmen
4. Champotón
5. Hecelchakán
6. Hopelchén
7. Palizada
8. Tenabo
9. Escárcega
10. Calakmul
11. Candelaria
12. Seybaplaya
13. Dzitbalché

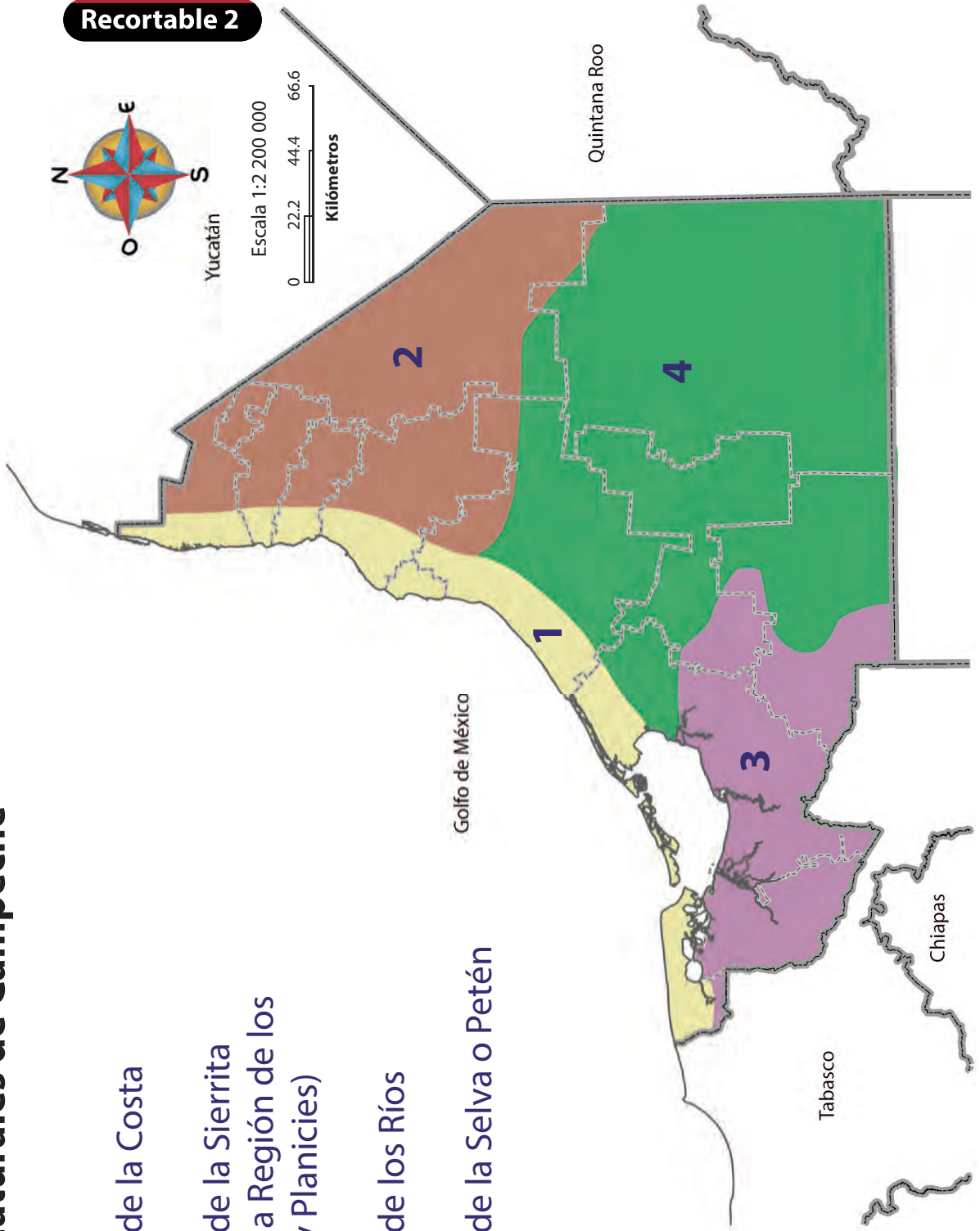




Fuente: Inegi

## Regiones naturales de Campeche

1. Región de la Costa
2. Región de la Sierrita (rodea la Región de los Valles y Planicies)
3. Región de los Ríos
4. Región de la Selva o Petén










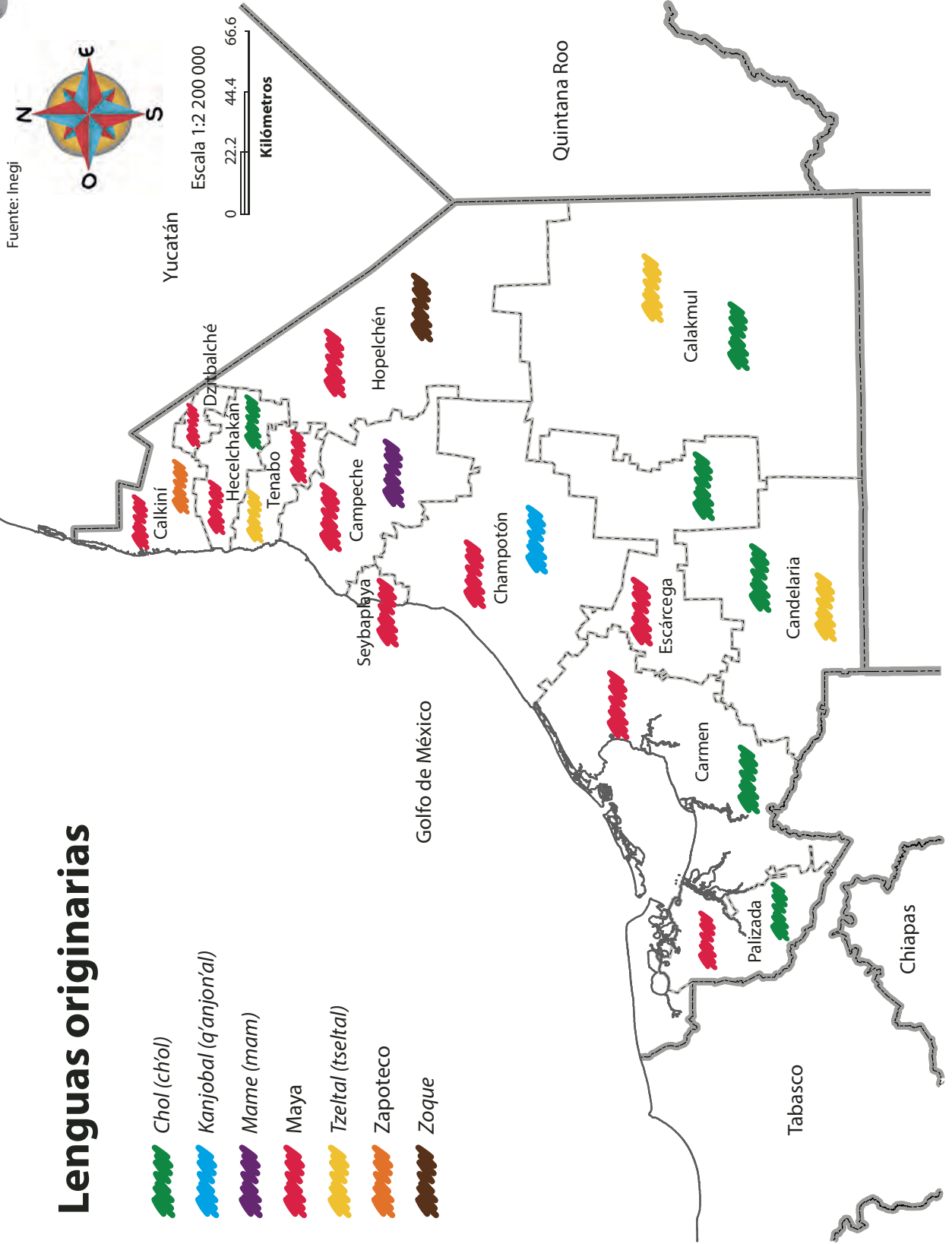




### Recortable 3

## Lenguas originarias

-  Chol (*ch'ol*)
-  Kanjobal (*q'anjob'al*)
-  Mame (*mam*)
-  Maya
-  Tzeltal (*tzeltal*)
-  Zapoteco
-  Zoque



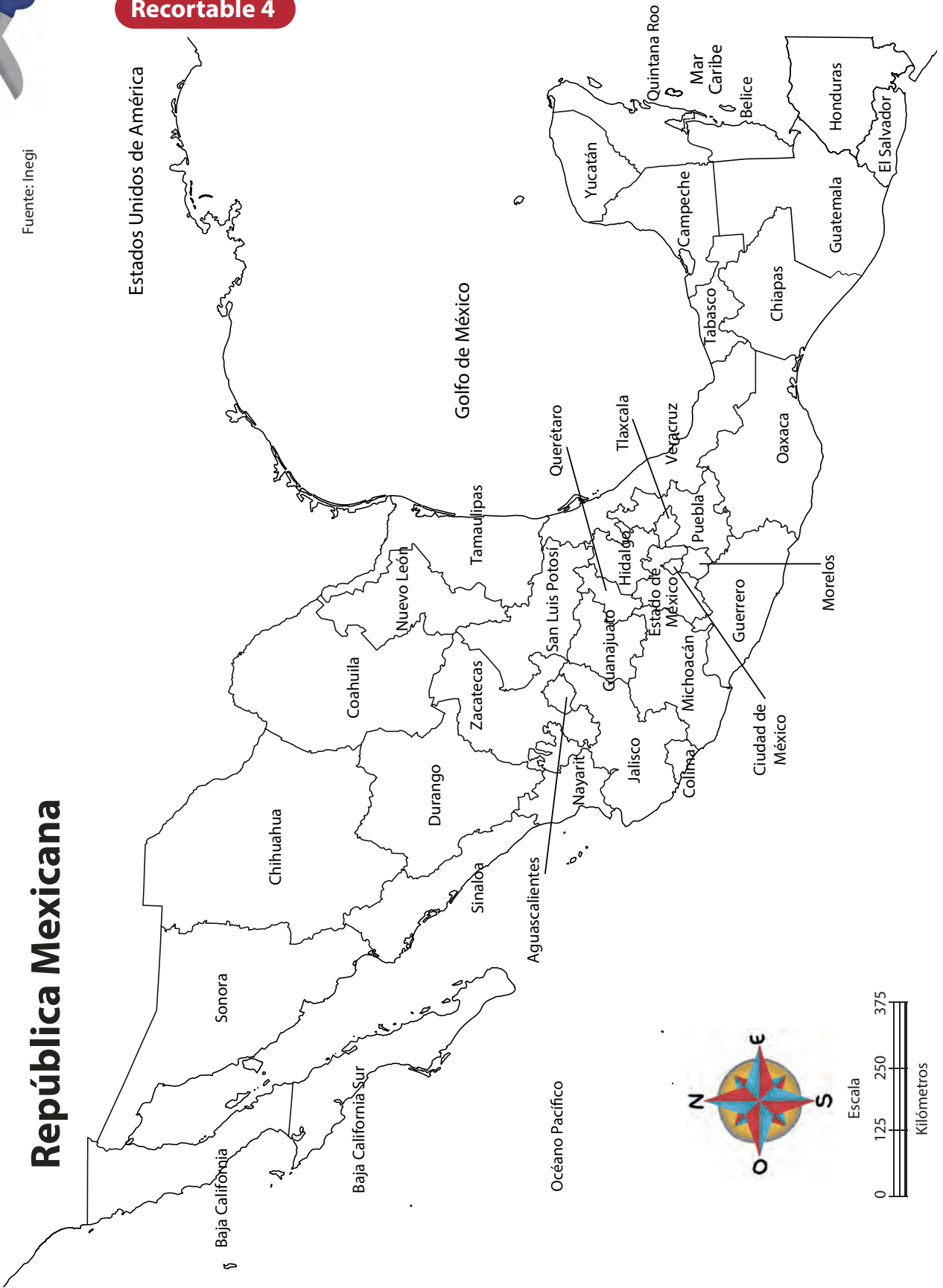
Fuente: Inegi



# Recortable 4

## República Mexicana

Fuente: Inegi





Recortable 5

Memorama







**Recortable 6**

**Memorama**

|                                                                                                                                   |                                                                                                                         |                                                                                                                                         |
|-----------------------------------------------------------------------------------------------------------------------------------|-------------------------------------------------------------------------------------------------------------------------|-----------------------------------------------------------------------------------------------------------------------------------------|
| <p><b>Campeche fue un puerto comercial atacado por piratas, como el temible Henry Morgan.</b></p>                                 | <p><b>Para proteger a la población se construyó el sistema amurallado de la Villa de San Francisco de Campeche.</b></p> | <p><b>Los mayas se dedicaban a la agricultura, caza, pesca, alfarería y elaboración de tejidos.</b></p>                                 |
| <p><b>El 3 de julio de 1917, se promulgó la Constitución Política de nuestra entidad. Campeche se transforma y moderniza.</b></p> | <p><b>Durante la Colonia, se castellaniza y evangeliza a los mayas.</b></p>                                             | <p><b>El 4 de octubre de 1540, Francisco de Montejo, el Mozo, funda en Kin Pech la Villa y Puerto de San Francisco de Campeche.</b></p> |
| <p><b>Los mayas construyeron grandes centros ceremoniales.</b></p>                                                                | <p><b>Expediciones, comandadas por Francisco Hernández de Córdoba.</b></p>                                              | <p><b>Campeche y Mérida tuvieron conflictos, ambas deseaban administrar los recursos económicos de la península de Yucatán.</b></p>     |
| <p><b>Los mayas, primeros pobladores de Campeche.</b></p>                                                                         | <p><b>1863, Campeche se separa de Yucatán y se convierte en un estado más de la Federación.</b></p>                     | <p><b>En 1777, Campeche recibe el título de Ciudad y un escudo de armas.</b></p>                                                        |