



# Baja California Sur

La entidad donde vivo

Tercer grado



# Baja California Sur

## La entidad donde vivo

*Encuentro entre mar y desierto, Ulises Martínez*

En la península de Baja California Sur vivieron grupos indígenas cazadores y recolectores de frutos, los cuales dejaron testimonio de su ocupación en las pinturas rupestres que se encuentran ubicadas en múltiples sitios dentro de la sierra de San Francisco, en el corazón de la Reserva de la Biosfera El Vizcaíno. Estas manifestaciones constituyen una de las cinco concentraciones de arte rupestre más importantes en el mundo; además, la región en la que se ubican es una de las más antiguas del país. Una característica de este estado es el encuentro del desierto con el océano Pacífico y el mar de Cortés, que albergan una innumerable fauna marina, como el tiburón ballena y la ballena gris, la cual arriba anualmente a las costas de este territorio. En la obra se aprecia el encuentro del desierto, representado por la ballena gris, y el mar, representado por el tiburón ballena. En medio de ambos podemos ver a dos indígenas, antiguos habitantes de la península que viven en esta atmósfera de mar y desierto. En el cielo, en un segundo plano, se aprecian las siluetas de pinturas rupestres (venados), una de las grandes herencias culturales de este estado; y, finalmente, en la parte inferior se plasman dos conchas de madreperla, de las cuales se extraían las perlas que marcaron toda una época en Baja California Sur.

**Secretaría de Educación Pública**

Delfina Gómez Álvarez

**Subsecretaría de Educación Básica**

Martha Velda Hernández Moreno

**Dirección General de Materiales Educativos**

Marx Arriaga Navarro

*Coordinación de contenidos*

Alberto Sánchez Cervantes

*Supervisión de contenidos*

Eulalio Vicente Mayorga Cervantes

*Revisión de contenidos*

Heriberta Sandoval Amaro

*Revisión técnico-pedagógica*

Ana Lilia Romero Vázquez

*Coordinación editorial*

Raúl Godínez Cortés

*Supervisión editorial*

Jessica Mariana Ortega Rodríguez

*Supervisión de la serie*

Diana Karina Hernández Castro

*Edición*

Sonia Ramírez Fortiz, Paulina Domínguez Jacobo

*Colaboración editorial*

Patricia Isabel Barrera Contreras

*Producción editorial*

Martín Aguilar Gallegos

*Preprensa*

Citlali María del Socorro Rodríguez Merino

*Iconografía*

Diana Mayén Pérez, María del Mar Molina Aja, María del Pilar Espinoza Medrano

El presente libro de texto gratuito ha sido elaborado por la autoridad educativa local en ejercicio de las facultades establecidas en los artículos 113, fracción IV; 114, fracción III, de la Ley General de Educación, así como 23, fracción X, del Reglamento Interior de la Secretaría de Educación Pública (última modificación publicada en el *Diario Oficial de la Federación* el 15 de septiembre de 2020). En ese sentido, el uso y respeto a la propiedad intelectual de terceros, de los textos, mapas, fotografías e imágenes; y cualquier otro elemento al interior de este material educativo, son responsabilidad y producto de la selección y organización del contenido realizadas por la entidad correspondiente.

*Portada*

Diseño: María Antonieta Cruz Galicia

Obra: *Encuentro entre mar y desierto*, 2020, Uli Mtz, técnica mixta sobre papel, 55 x 42 cm.

*Coordinación general del proyecto*

Héctor Jiménez Márquez, Martina Camacho Higuera

*Coordinación editorial estatal*

Víctor Manuel Hernández Manríquez

*Autoría*

Cecilia Cristerna Davis, Luis Domínguez Bareño, Juan Luis Ortega Torres,

Víctor Manuel Hernández Manríquez

*Servicios editoriales*

Instituto Sudcaliforniano de Cultura

*Edición*

Juan Ernesto Hernández Uruzquieta

*Diseño y diagramación*

Juan Ernesto Hernández Uruzquieta

*Corrector de estilo*

Juan Pablo Rochín Sánchez

*Revisor Técnico*

José Manuel Lucero Higuera

*Ilustración*

Mirza Gabriela Martínez Vázquez

*Iconografía*

Juan Ernesto Hernández Uruzquieta

*Asesor Jurídico*

Claudia Elizabeth Barraza Fonseca

*Fotografía*

Jhovanny Miguel García Rochín, Francisco Peña Talamas, Antonio Navarro Tamayo, Juan Luis Ortega Torres, Nayel Ignacio Talamantes Amador, Aldo Ignacio Romero Arce, Miguel Suárez Reyes, Eugenio Santa Cruz Henríquez, José Lino Bastida Delgado, Gerardo Antonio Hernández Manríquez, Felipe Reyes Amador, Francisco Javier Manríquez Núñez, José Manuel Castro Jordán, Clara Antonia Torres Torres, Adolfo De La Peña Arámburo, Alma Angelina Colorado Betanzos, Jorge Omar Abdo Loera, Ismael Enrique Ortega Martínez, Dolores Ibel Valles Zamago, César Antonio Beltrán Aguilar, Josefa Guadalupe González Martínez, Diego Armando Velázquez Solorzano, Josué Aarón Real Villavicencio, Jesús Carrillo Dorame, Luis Miguel Aragón, Ricardo Reig González, Ricardo García Hernández, Leonardo Iván Luna Vázquez, Everardo Arvizu Meza, Gabriel Lucatero Barrera, Luis Domínguez Bareño

Primera edición, 2020

Primera reimpresión, 2021 (ciclo escolar 2021-2022)

D. R. © Secretaría de Educación Pública, 2020,  
Argentina 28, Centro,  
06020, Ciudad de México

ISBN: 978-607-551-429-1

Impreso en México

DISTRIBUCIÓN GRATUITA-PROHIBIDA SU VENTA

**Agradecimientos**

La Secretaría de Educación Pública (SEP) agradece a la Organización de las Naciones Unidas para la Educación, la Ciencia y la Cultura (UNESCO) su participación en la elaboración de este libro.

En los materiales dirigidos a las educadoras, las maestras, los maestros, las madres y los padres de familia de educación preescolar, primaria y secundaria, la SEP emplea los términos: niño(s), adolescente(s), jóvenes, alumno(s), educadora(s), maestro(s), profesor(es), docente(s) y padres de familia aludiendo a ambos géneros, con la finalidad de facilitar la lectura. Sin embargo, este criterio editorial no demerita los compromisos que la SEP asume en cada una de las acciones encaminadas a consolidar la equidad de género.

# Presentación

---

Tienes en tus manos un libro que es parte del esfuerzo de la Secretaría de Educación Pública por proporcionarte a ti y a tus compañeros una educación para que tengan una mejor vida y amen cada vez más a nuestro país, México.

Consideramos que quien conoce su lugar de origen aprende a valorar lo que le rodea. Por eso es bueno que conozcas el estado donde vives, su gente, sus características, tradiciones e historia. También, conocer a tu gente, comunidades y territorio te alentará a cuidar mejor tu medio ambiente y a buscar el bienestar colectivo.

Las personas que intervinieron en la elaboración de este libro son maestras y maestros de tu entidad que se han vuelto expertos en los contenidos, los cuales te harán sentir orgulloso del lugar donde vives.

El uso que le des a este material fortalecerá tus conocimientos. Por ello, te invitamos a compartir tu opinión y propuestas, así como las de tus familiares, maestras y maestros, enviándolas a la Dirección General de Materiales Educativos de la Secretaría de Educación Pública, al correo electrónico: [librosdetexto@nube.sep.gob.mx](mailto:librosdetexto@nube.sep.gob.mx).

# Índice

Conoce tu libro..... 6

## Bloque 1 El paisaje de mi localidad

Secuencia 1. Lo que sé..... 12

Secuencia 2. La vida en mi localidad..... 14

Secuencia 3. Las familias de  
mi localidad ..... 24

Secuencia 4. Los trabajos en  
mi localidad ..... 34

Secuencia 5. Nos organizamos  
en mi localidad ..... 44

Secuencia 6. Mi localidad  
en el municipio ..... 54

Evaluación..... 62



## Bloque 2 Convivencia y cambio en mi localidad

Secuencia 7. Mis grupos  
de convivencia.....66

Secuencia 8. Mi localidad cambia.....76

Secuencia 9. Riesgos en  
mi localidad .....86

Secuencia 10. Mi localidad  
en la entidad .....96

Proyecto 1  
Plan de acción  
ante situaciones  
de riesgo ..... 104  
Evaluación..... 110



# Conoce tu libro

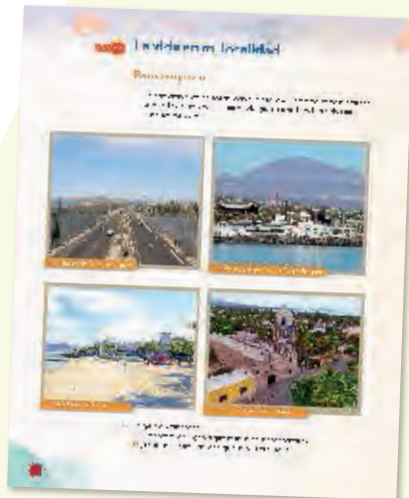
El libro que tienes en tus manos, *Baja California Sur. La entidad donde vivo*, fue elaborado especialmente para ti.

Con este libro conocerás mejor la localidad donde vives y otros lugares. En sus páginas encontrarás actividades para que indagues, observes, reflexiones, analices y aprendas más acompañado de tu maestro, tus compañeros de grupo y tu familia.

Tu libro está dividido en tres apartados llamados *bloques*. Los identificarás porque cada uno inicia con una gran fotografía como ésta:



Dentro de cada bloque encontrarás lo siguiente:



## Para empezar

Contiene imágenes, textos y preguntas para iniciar un diálogo sobre el tema de estudio.

# Rutinas de aprendizaje

## Reto para descubrir



Actividades para investigar y descubrir cómo es tu localidad y los hechos que han sucedido en ella.

**Lugares notables para la historia del municipio**

**Reto para descubrir**

1. Con ayuda de tu familia, investiga acerca de tres lugares de tu municipio que destaquen por su notable importancia histórica. De cada sitio, incluye en tu cuaderno:

- Su nombre.
- ¿Qué representa?
- ¿Cuándo y por qué se hizo notable?
- ¿En qué localidad se ubica?
- ¿Cuántos años tiene de existencia?
- Fotos y dibujaciones.

2. Lleva tu trabajo a la siguiente clase.

3. En equipos, comparten los resultados de su investigación de lugares notables y complementos. Responden en su cuaderno:

- ¿Calles son iguales?
- ¿Calles son diferentes?

4. En grupo, comentan la importancia de conocer sitios notables.

**Imaginemos el croquis**

1. Con apoyo de tu maestro, realiza lo que se indica:

- Basar en una hoja el contorno del municipio en el que vives.
- Delimita la zona de los vientos.
- Representa con símbolos:
  - Tu localidad
  - Dos localidades cercanas
  - La cabecera municipal
  - Un lugar importante del municipio
  - Calles principales del municipio
  - Algunas características físicas del municipio

2. Con el apoyo de la rosa de los vientos, identifica lugares que ubicaste en cada punto cardinal. Anótalos.

3. En grupo, comenten:

- ¿Qué lugares están cerca o lejos de tu localidad?
- ¿Qué características físicas destacan en el municipio?
- ¿Qué otros elementos se podrían agregar en el mapa?

4. Comparte el mapa con tu familia. Con su ayuda, ubica otros lugares.

## Imaginemos el croquis



Actividades para representar y ubicar, mediante dibujos y símbolos, lugares importantes para ti y las familias de tu localidad.

## Círculo para el bien común



Espacio para expresar tus opiniones, escuchar a los demás y lograr acuerdos.

La maestra Constanza comentó al grupo que en los municipios hay lugares históricos notables que sirven como referentes para las personas que allí habitan. Presentó el siguiente ejemplo:

**Antes**

En Santa Rosalva, entre 1889 y 1900, se construyó el edificio de la dirección de El Balcón, bajo la dirección del general. Desde allí, se planeó la repatriación de la gran compañía minera hasta 1916.

**Ahora**

Desde 1994 fue convertido en edificio histórico y museo. Ahora presenta y exhibe objetos importantes, en recuerdo por cómo han perdurado y es un lugar notable del municipio de Balam.

Para conocer mejor su municipio, vendrá un invitado especial para contarles algo acerca de un lugar histórico y su significado para las personas.

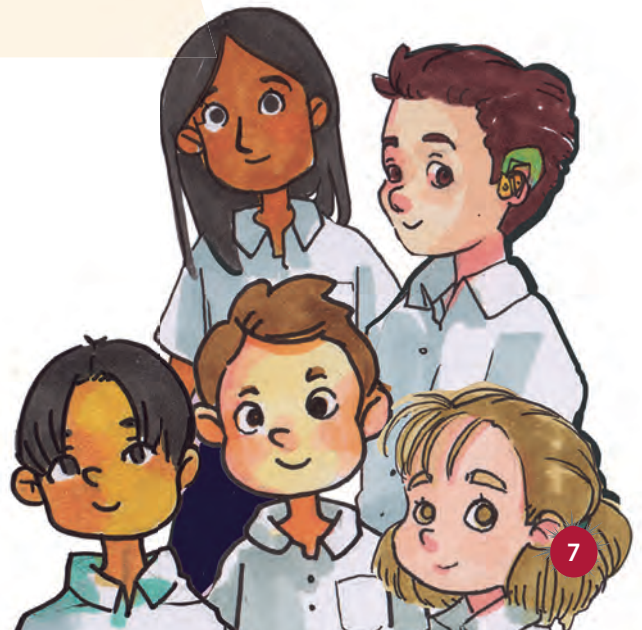
1. En grupo, elaboren preguntas de lo que quieren saber, escríbanlas en su cuaderno y léganlas al invitado.

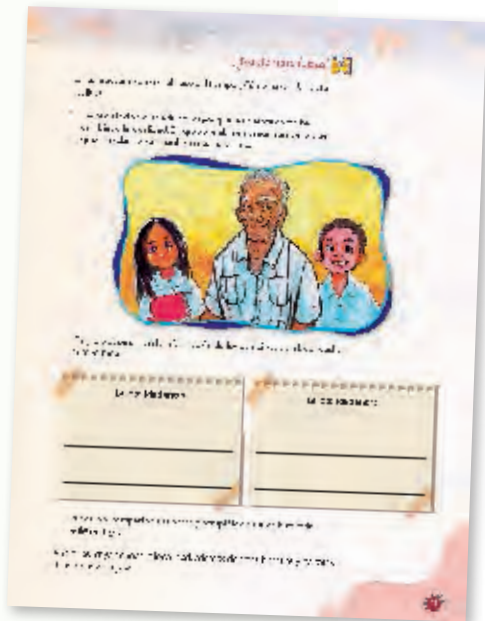
2. En equipos, comentan y registran la información en el cuadro.

¿Qué lugar es?	
¿Por qué adquirió importancia?	
¿Qué ha cambiado con el tiempo?	
¿En qué condiciones se encuentra?	

**Círculo para el bien común**

En grupo, discutan la importancia de preservar los sitios notables para la historia del municipio y cómo pueden contribuir para que otros los conozcan y valoren.





## No siempre fue así

Actividades para escuchar relatos, revisar fotos y diversos objetos a fin de identificar los cambios a través del tiempo en el lugar donde vives.

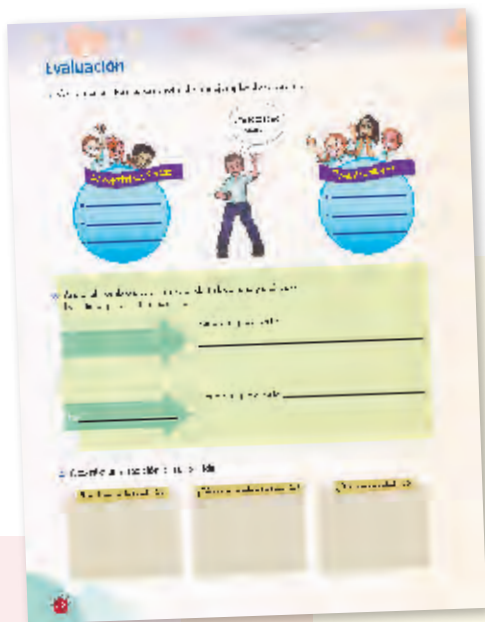
## Mis nuevos aprendizajes

Se presentan actividades y reflexiones para valorar lo que has aprendido.



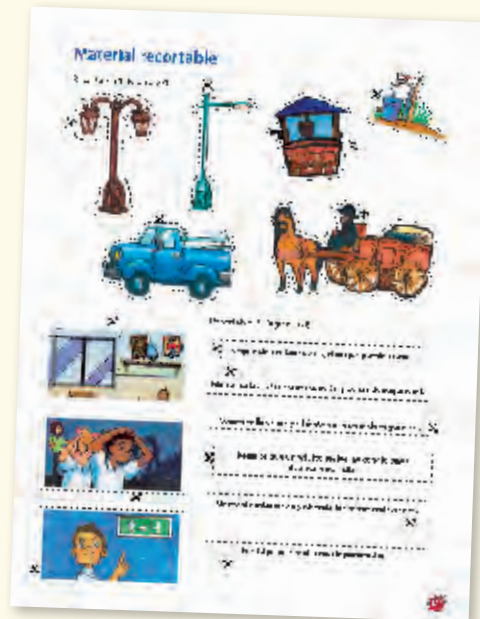
## Evaluación

Al finalizar cada bloque encontrarás actividades para poner a prueba lo que has aprendido.



## Recortables

Material recortable para realizar algunas actividades. Lo encontrarás al final de tu libro.

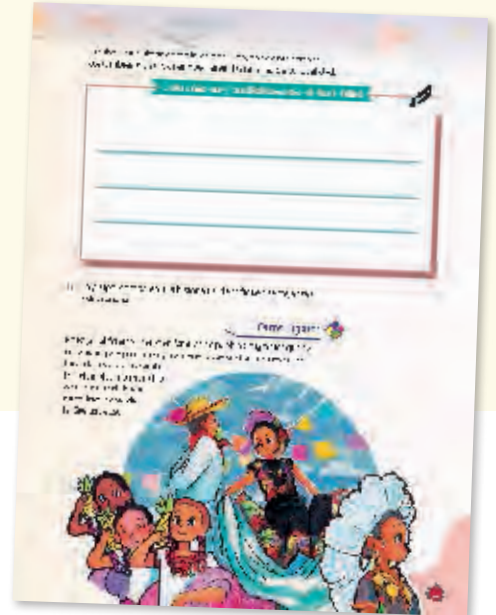




## Otros lugares



Textos breves sobre situaciones, costumbres y tradiciones que ocurren en diferentes partes de México.



Visita  
la biblioteca

Sugerencias de libros de la Biblioteca de Aula o Escolar para que amplíes tu conocimiento sobre los temas estudiados.



Información de la Organización de las Naciones Unidas para la Educación, la Ciencia y la Cultura (Unesco) acerca de temas para fomentar el cuidado del medio ambiente, el respeto por los otros y la importancia de la participación para resolver problemas en México y el mundo.

**B1**

*El paisaje de mi localidad*





La localidad donde vives tiene un paisaje con características propias que la hace única. Se distingue por sus costumbres y tradiciones, los trabajos que realizan las personas y la forma como se organizan para solucionar sus problemas.

¿Qué conoces de tu localidad?

Realiza las siguientes actividades:

1. Observa las imágenes y escribe los números del 1 al 4 para ordenar el proceso de elaboración del queso.



- a) Comenta con tus compañeros lo que observas.
- b) Escribe en tu cuaderno el proceso para elaborar el queso.

2. Fíjate muy bien en las siguientes fotografías, las dos fueron tomadas en el mismo lugar, pero en diferente año.

1927



2020



a) Piensa: ¿en qué ha cambiado el paisaje? Anota tres cambios sucedidos a lo largo del tiempo.

---

---

---

b) Comenta con tu grupo los cambios observados.

3. Observa el croquis y anota en el círculo el número que corresponda para relacionar los nombres con los lugares.

1. Templo

2. Centro de salud

3. Monumento

4. Banco

5. Zona de montaña



4. En cuanto a ti, ¿cómo has cambiado? En los siguientes espacios dibuja cómo eras en cada etapa de tu vida.

Bebé

Jardín de niños

Ahora

a) ¿Ahora eres diferente?, ¿qué actividades puedes hacer actualmente que antes no podías? Escríbelas.

---

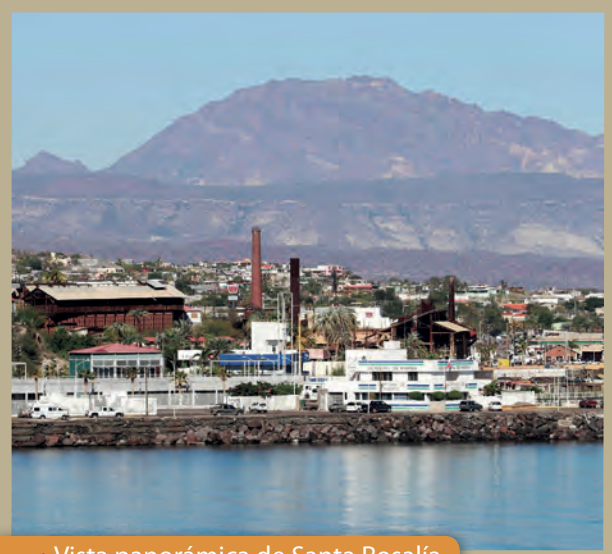
b) Comenta con tu grupo los cambios que anotaste.

## Para empezar

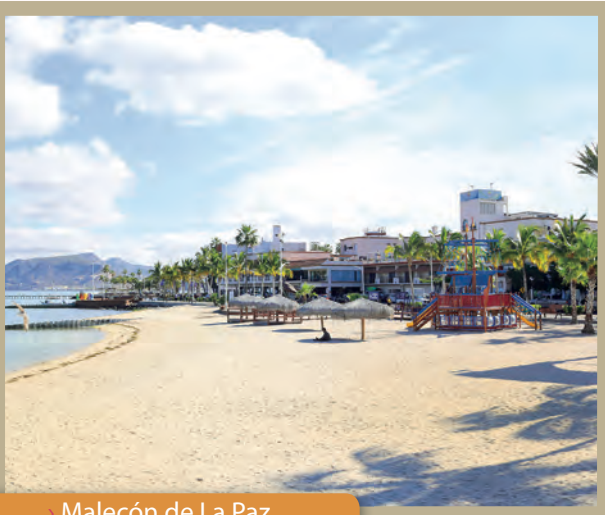
1. En este ciclo escolar Javier llegó a la escuela. Como no es de la entidad, la maestra le presentó algunas fotografías para familiarizarlo con nuestros paisajes.



› Bahía de Cabo San Lucas



› Vista panorámica de Santa Rosalía



› Malecón de La Paz



› Vista panorámica de Loreto

2. En grupo, comenten:
  - a) ¿Conocen los lugares que muestran las fotografías?
  - b) ¿En qué se parecen y en qué son diferentes?

## El paisaje de la localidad

1. Javier comentó al grupo que los paisajes de las fotografías eran diferentes a otros que él conoce. Ayuda a Javier a describir cómo son las imágenes.

Características físicas

Elementos sociales

2. La maestra dijo a los niños que se organizaran en equipos para leer el siguiente texto:



3. En grupo, comenten qué características físicas y elementos sociales tiene su localidad. Escribanlas en su cuaderno.

## ¿Qué es un croquis?

La maestra comentó que para ayudar a Javier a ubicarse en la localidad, aprenderían una forma de representar lugares de interés con dibujos y símbolos.

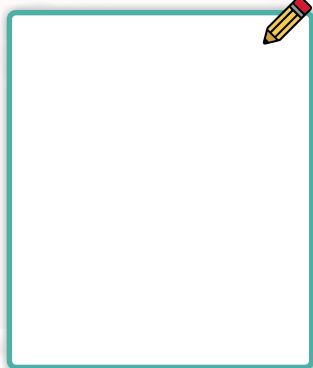
Éste es el croquis que la maestra mostró al grupo:



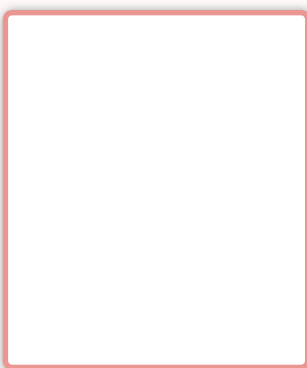
A los dibujos que se usan en un croquis para representar elementos de un lugar se les conoce como *símbolos*.

1. ¿Cómo representarías los siguientes elementos con símbolos? Dibújalos.

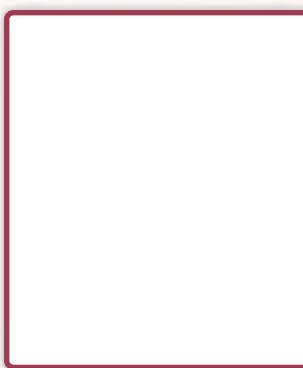
Cerros



Plaza pública



Centro de salud



Mar



2. En equipos, comparen cómo representaron los elementos anteriores. ¿En qué se parecen y en qué son diferentes?
3. Comenten la importancia de utilizar símbolos en los croquis. Escriban las conclusiones en su cuaderno.



## Imaginemos el croquis



Ahora Javier y sus compañeros saben cómo identificar lugares en un croquis, así como la importancia de los símbolos para representar características físicas y elementos sociales.

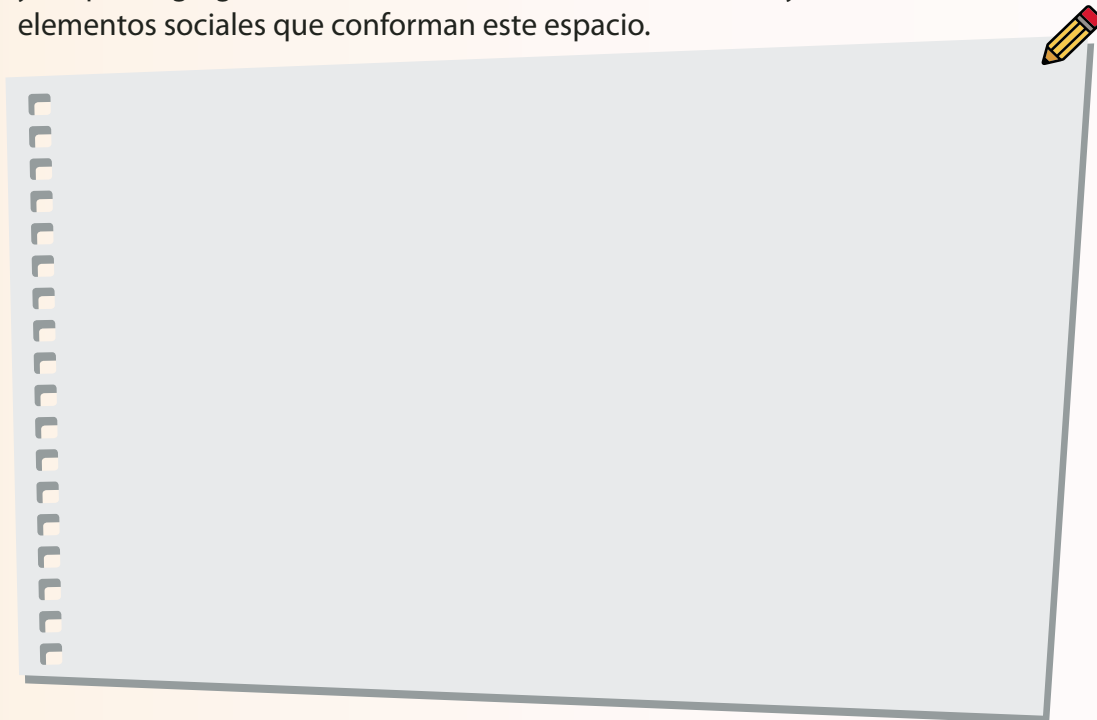
1. Javier dibujó un símbolo para representar la playa. Mira el ejemplo y dibuja otros para representar características físicas y elementos sociales que hay en tu localidad.



Playa

<b>Características físicas</b>			
<b>Elementos sociales</b>			

2. Ayuda a Javier a conocer la localidad. Dibuja un croquis y usa los símbolos que realizaste. Primero dibuja dónde se ubica tu casa y después agrega los símbolos de las características físicas y los elementos sociales que conforman este espacio.



3. En equipo, comparen en qué se parecen y en qué son diferentes sus croquis.

## Diferentes formas de vivir

Las características físicas de una localidad tienen relación con la forma en que las personas visten, comen, construyen sus casas, se transportan y trabajan. En una localidad de clima cálido, las personas usan ropa ligera y sombrero o gorra; mientras que en la sierra, donde el clima es frío, se abrigan con chamarras, rebozos, sarapes y cobijas. ¿Cómo es en tu localidad?

1. Observa las imágenes y lee con atención.



En Puerto Adolfo López Mateos, Comondú, esperan ansiosos a la ballena gris, que llega a reproducirse cada año. Se organizan para llevar en sus embarcaciones a los visitantes, a fin de que puedan ver a las crías. Conviven en el **Festival de la Ballena Gris**, donde disfrutan ricos platillos preparados con los productos que los pescadores traen del mar. En sus playas, esteros y manglares hay recorridos, canotaje y avistamientos de aves.



Al sur de la entidad, cerca de Los Cabos, en el pueblo de Miraflores, se practica la **talabartería**. Con la **vaqueta**, que es la piel de los animales vacunos, los artesanos elaboran zapatos, cinturones, bolsas y hasta muebles. En el pueblo hay muchas casas antiguas de ladrillo, carrizo y hojas de palma. Las personas guisan platillos típicos de la localidad. En verano, celebran el **Festival de la Pitahaya**.

2. En grupo, comenten las diferentes formas de vivir en cada localidad y cómo se relacionan con las características físicas.
  - a) Escribe una conclusión en tu cuaderno y compártela con el grupo.



3. Investiga con tus familiares qué relación tienen las características físicas de tu localidad con su forma de vivir.
  - a) Elige una característica física de tu localidad y elabora un ejemplo como el de la página anterior.

---

---

---

---

---

---

---

---

---

---

4. En equipo, comparen sus trabajos y escriban en su cuaderno las semejanzas y diferencias.

### Círculo para el bien común



Dialoguen acerca de cómo se relacionan las características físicas de un lugar con la forma de vida de las personas.

## El paisaje cambia

### 1. Lee el siguiente texto:

**M**e llamo Cipriano, mi casa está en Los Cangrejos, una colonia de Cabo San Lucas, cerca de la carretera Transpeninsular que va a La Paz. Está en la parte alta de una cañada y desde ahí puedo ver las otras colonias, grandes construcciones y la bahía.

Soy descendiente de los antiguos rancharos sudcalifornianos. Nací en La Candelaria, en la región serrana del municipio de Los Cabos. Allá me dedicaba a criar chivas y vacas, pero hubo un año malo de lluvias y murieron mis animales.

A finales de los noventa casi toda la rancherada de mi pueblo se tuvo que venir a la ciudad a buscar trabajo, y aprendimos nuevos oficios, como el de la albañilería o el de prestar servicios a los turistas.

Cuando llegamos, aquí había pura vegetación, como choyas, cardones y cactus, por lo que tuvimos que desmontar para construir nuestras casas; ya después hubo escuelas y tiendas. Recuerdo que ayudamos a cavar cuando metieron el agua y la luz hace algunos años, era en el tiempo de ciclones y la crecida del arroyo nos destruyó la obra.



› Bahía de  
Cabo San Lucas (1961)



› Bahía de  
Cabo San Lucas (2020)

### 2. En grupo, y con base en el relato de don Cipriano, hagan en su cuaderno una lista de los cambios que ha tenido Cabo San Lucas.

## No siempre fue así

Los lugares cambian con el paso del tiempo. ¿Cómo ha cambiado tu localidad?

1. Inviten al salón a un adulto mayor que les cuente cómo ha cambiado la localidad. En grupo, elaboren preguntas de lo que quieren saber y escribanlas en su cuaderno.



2. En grupo, comenten la información de los cambios de su localidad y tomen nota.

**La localidad antes**

---

---

---

---

---

**La localidad ahora**

---

---

---

---

---

3. En equipo, compartan sus notas y complétenlas si les hizo falta registrar algo.

Ahora Javier ya conoce la localidad, además de otras historias y paisajes de diferentes lugares.

## Así es mi localidad

1. En grupo, elaboren un periódico mural en el que representen la vida de su localidad, considerando las características físicas y elementos sociales del paisaje. Realicen lo siguiente:
  - a) Tomen acuerdos para definir las secciones del periódico.
  - b) Integren equipos para cada sección y decidan qué materiales van a utilizar: dibujos, fotos, recortes, folletos, mapas, croquis, objetos.
  - c) Incluyan textos y letreros acerca de las emociones que les produce pertenecer a su localidad (respeto, alegría, satisfacción, gratitud, responsabilidad, aprecio, admiración, entusiasmo u otras).
  - d) En equipo, armen sus secciones para integrarlas al periódico mural.
  - e) Decidan el título que le pondrán al periódico mural.
  - f) Organicen una presentación del periódico mural a la comunidad escolar.
  - g) Pregunten a los asistentes qué información sobre los lugares que se muestran pueden aportar para ampliar el periódico mural.
  - h) Al terminar la presentación, en grupo comenten qué aprendieron al elaborar el periódico mural y qué otros temas de interés podrían presentarse.



# Mis nuevos aprendizajes

1. Observa las imágenes y explica, en cada caso, por qué las personas se visten de esa manera.




---



---



---



---



---



---

2. Completa el cuadro.

Mi localidad se llama:	
Características físicas	Elementos sociales
<hr/>	<hr/>
<hr/>	<hr/>
<hr/>	<hr/>

3. Escribe tres cambios en el paisaje de tu localidad.

Antes	Ahora
<hr/>	<hr/>
<hr/>	<hr/>
<hr/>	<hr/>

4. Observa los símbolos y anota en las líneas qué representan.




---



---



---

# Las familias de mi localidad

## Para empezar

Ahora la maestra, con ayuda del grupo, le contó a Javier que las familias de la entidad tienen diferentes costumbres y tradiciones de acuerdo con la localidad donde viven. Le mostró las siguientes fotografías:



1. En grupo, comenten:
  - a) ¿Qué actividades realizan estas familias?
  - b) Al observar lo que hacen estas familias, ¿les viene algún recuerdo especial?
  - c) ¿Qué actividades le dirían a Javier que hacen sus familias?



## Actividades que hacemos en días de fiesta

La maestra dijo que en una localidad, las familias tienen costumbres y tradiciones que dan origen a festividades y celebraciones.

1. Dibuja lo que hace tu familia en una celebración.

Nombre de la celebración: \_\_\_\_\_

Comida que preparan

Canciones, bailes o juegos

Decoración del lugar

2. En grupo, y con apoyo de su maestro, comparen sus dibujos para encontrar semejanzas y diferencias. Escriban las conclusiones en sus cuadernos.



## Lo que cuentan las familias

Cada localidad tiene comida, música, juegos, fiestas y bailes especiales que son parte de sus costumbres y tradiciones. Los niños, niñas y jóvenes las aprenden por pláticas o cuando participan en ellas. ¿Conoces las costumbres y tradiciones de tu localidad?



Las familias pueden tener costumbres y tradiciones diferentes, eso las hace valiosas e importantes.

1. Las tradiciones y costumbres pueden cambiar con el paso del tiempo. Pide a un familiar que te cuente una tradición o costumbre y los cambios que ha tenido.

Nombre de la costumbre o tradición:	
Lugar donde sucede:	
¿Cómo era antes?	¿Cómo es ahora?
¿Qué ha cambiado?	¿Qué ha permanecido?

2. Dialoguen en grupo por qué cambian las costumbres y tradiciones.

## Lugares y tradiciones

En las localidades hay costumbres y tradiciones, como carnavales, ferias, festivales, fiestas de fundación o del santo patrono, que celebran en lugares y fechas especiales. ¿Cuáles son las celebraciones en tu localidad?

1. En grupo, completen el cuadro, fíjense en el ejemplo.

Costumbres y tradiciones	Lugares donde se realizan	Mes del año
<u>Día de Muertos</u>	<u>Mi casa y el panteón</u>	<u>Noviembre</u>
_____	_____	_____
_____	_____	_____

### Imaginemos el croquis



- Haz un croquis en el que ubiques los lugares en los que se realizan las costumbres y tradiciones de tu localidad. Para ello:
  - Elige un punto de referencia (tu casa o escuela) y dibuja un símbolo para representarlo.
  - Dibuja símbolos para ubicar y representar los lugares en los que se llevan a cabo las costumbres y tradiciones.

- Escoge un lugar lejano al punto de referencia y anota en tu cuaderno cómo llegarías a él. En equipo, compartan sus recorridos.

## Costumbres y tradiciones

1. Lee el siguiente texto:

### Descripción de la comunidad San Javier



Don Lino es originario de San Javier, una pequeña y emblemática comunidad ubicada en lo alto de la sierra de La Giganta, en el municipio de Loreto, Baja California Sur. Nos platicó que es un poblado de antiguas casitas blancas rodeadas de palmeras y árboles frutales, donde viven poco más de doscientas personas descendientes de rancheros, por eso su vestimenta es estilo vaquero. Nos dijo que algunas familias elaboran suculentos

dulces de higo, guayaba, mango y toronja; otras hacen figurillas talladas en madera y piedra; unas más bordan mantelitos con diversos motivos y colores. Emocionado, nos compartió que cada año, del 1 al 3 de diciembre, tiene lugar su fiesta más esperada, en la que honran al santo patrono de la misión de San Francisco Javier Viggé Biaundó. Durante esos días, llegan miles de peregrinos y sus calles empedradas se llenan de bullicio, música y baile. También se realizan celebraciones religiosas. En los puestos de comida venden dulces en conserva, empanadas de cajeta y no pueden faltar los burritos de machaca, acompañados de frijol y queso. Finalmente, nos platicó que algo muy característico son las cabalgatas, en las que los hombres de a caballo hacen una parada en Rancho Viejo y terminan con una visita en los olivos misionales de más de trescientos años.

2. En equipo, comenten de qué trata este relato.

3. Escribe qué imaginas al leer la historia de don Lino.

---

---

---

4. En grupo, comenten las semejanzas y diferencias que hay entre las costumbres y tradiciones de la localidad de don Lino y las de su localidad.

5. Escribe una historia como la de don Lino, donde menciones costumbres y tradiciones que tienen las familias de tu localidad.

### Costumbres y tradiciones de mi localidad



Blank writing area with horizontal lines for text.

6. En grupo, comparen sus historias e identifiquen semejanzas y diferencias.

### Otros lugares



En Baja California Sur existen familias de pueblos migrantes que se organizan para promover y mantener vivas sus tradiciones en las localidades a las que arriban. Por ejemplo, la comunidad oaxaqueña celebra la fiesta tradicional de la Guelaguetza.



En una localidad, las familias tienen en común algunas formas de hablar, comer, vestir, pensar, trabajar y convivir. Estas costumbres y tradiciones las distinguen de las familias de otros lugares. ¿Conoces algunas de estas costumbres y tradiciones?

1. Investiga con tus familiares y completa el cuadro.

Costumbres y tradiciones	Explica cómo son
Lenguas	
Fiestas	
Comidas	
Canciones, música y bailes	
Vestimenta	
Leyendas	
Otra: _____	

2. En grupo, expliquen cómo participan en la celebración de esas costumbres y tradiciones.



### Reto para descubrir

Identifica las principales fechas de celebración en tu localidad y haz un calendario en tu cuaderno. Compártelo con tus compañeros.



## No siempre fue así



1. Con apoyo de un familiar, investiga lo que ha cambiado y permanecido en las costumbres y tradiciones de tu localidad.

**Nombre de la costumbre o tradición:** \_\_\_\_\_

**Explica lo que cambió:** \_\_\_\_\_

\_\_\_\_\_

\_\_\_\_\_

\_\_\_\_\_

\_\_\_\_\_

\_\_\_\_\_

\_\_\_\_\_

\_\_\_\_\_

**Explica lo que permanece:** \_\_\_\_\_

\_\_\_\_\_

\_\_\_\_\_

\_\_\_\_\_

\_\_\_\_\_

\_\_\_\_\_

\_\_\_\_\_



2. En grupo, comenten por qué cambian las costumbres y tradiciones. Anota las conclusiones.

\_\_\_\_\_

\_\_\_\_\_

\_\_\_\_\_

## Círculo para el bien común

Platiquen cómo pueden conservar sus costumbres y tradiciones. Anoten sus resultados en el cuaderno.



**Ciudadanía global**

La Unesco está comprometida en garantizar la paz mundial mediante la mutua comprensión y el respeto entre culturas, la no violencia y la formación de ciudadanos críticos e informados.

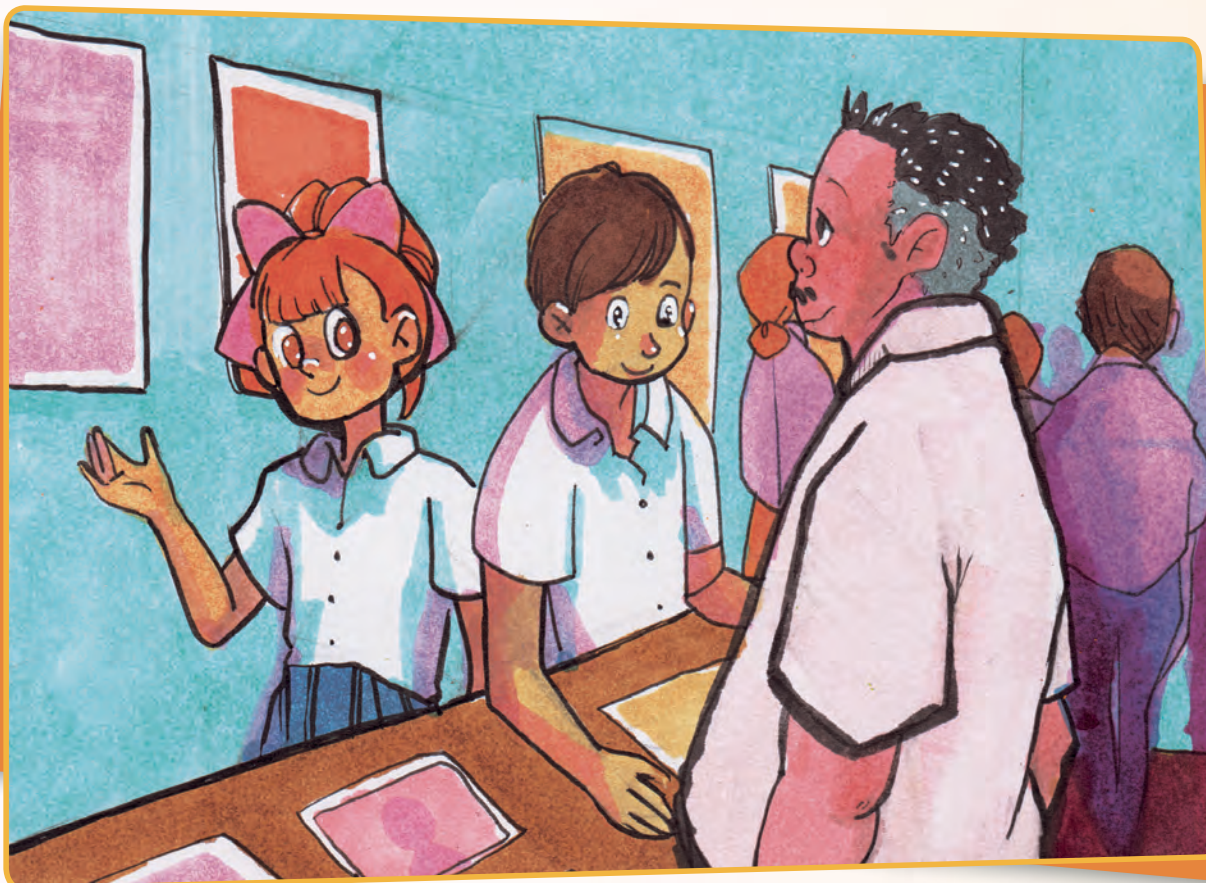
## Difundamos nuestras tradiciones



Las costumbres y tradiciones son actividades de la localidad en las que todos participamos, nos identifican con otros porque nos ayudan a convivir y recordar. Se transmiten de generación en generación y son una herencia de nuestros antepasados. Todos contribuimos a conservarlas.

Reconocer las costumbres y tradiciones que comparten las familias de la localidad contribuye a valorar lo que somos.

1. Organicen una exposición para presentar lo que aprendieron en esta lección. Para ello, realicen lo siguiente:
  - a) Reúnan textos, fotografías, dibujos y objetos (instrumentos musicales, utensilios) relacionados con las costumbres y tradiciones de su localidad.
  - b) Escriban un texto sencillo de cada objeto, en el que indiquen qué es, de qué material está hecho y para qué se usa en las costumbres y tradiciones.
  - c) Pónganse de acuerdo para organizar los materiales.
  - d) Elaboren una invitación y carteles para difundir el evento.
  - e) Reciban a los invitados y realicen la visita guiada.



2. Al finalizar la exposición, escribe en tu cuaderno la importancia de conservar las costumbres y tradiciones de tu localidad.



# Mis nuevos aprendizajes

1. Completa los enunciados.

a) La costumbre o tradición de mi localidad en la que todos nos reunimos es...

---

---

b) La costumbre o tradición de mi localidad que más me gusta es...

---

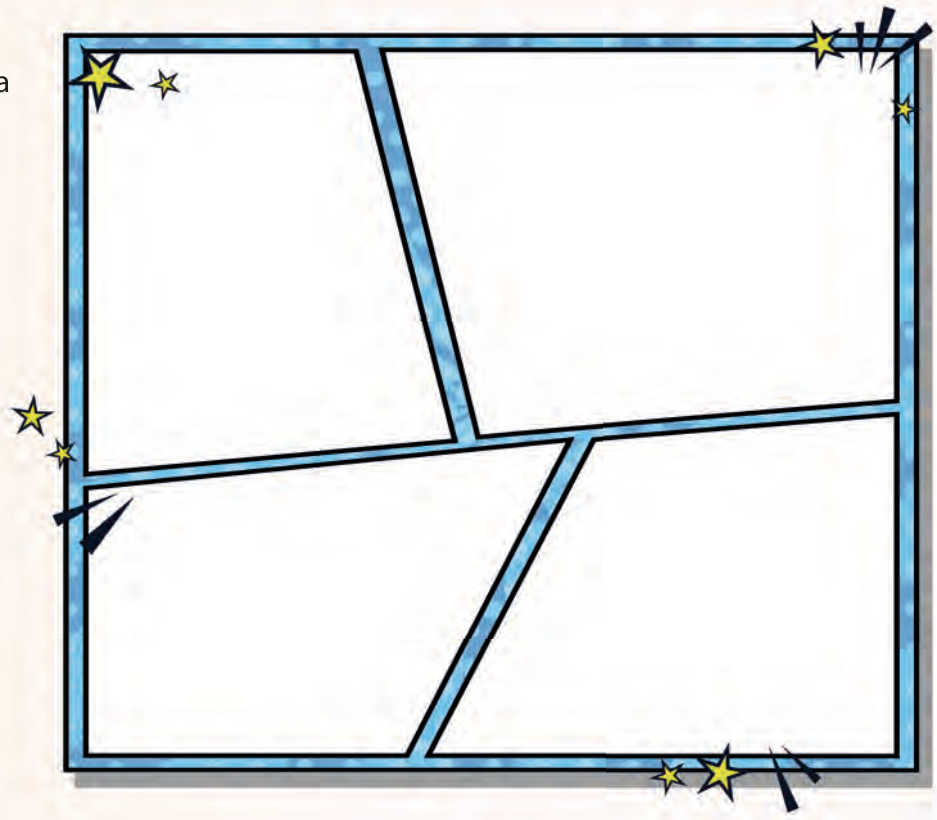
---

c) Es importante difundir las costumbres y tradiciones de mi localidad porque...

---

---

2. Dibuja una historieta de la costumbre o tradición de tu localidad que más te gusta.



3. ¿Qué cambios ha tenido al paso del tiempo la costumbre o tradición que dibujaste?

---

---

## Para empezar

La maestra solicitó a los niños que el fin de semana preguntaran a sus padres y abuelos qué tipo de trabajos había antes y cuáles hay ahora. Así, Gloria supo que su abuelo era buzo.

1. Lee el siguiente texto:



› Bahía Asunción (1977)

El abuelo Moisés Reyes vivía en Bahía Asunción, en la zona Pacífico Norte. Fue un buzo que se dedicaba a extraer abulón del fondo del mar. Usaba un traje con vestidura impermeable y un visor grande para poder ver en la profundidad. Utilizaba un cinturón con placas de plomo como lastre para sumergirse.

En su trabajo había riesgos como respirar por tubos y tener que regresar poco a poco a la superficie.

2. En grupo, comenten:
  - a) De las tareas de don Moisés, ¿cuáles eran fáciles y cuáles difíciles?
  - b) ¿El trabajo que realiza es interesante? ¿Por qué?
  - c) ¿Por qué sigue siendo necesario ese trabajo?

## Las personas trabajan

La maestra explicó a Gloria y a sus compañeros que una persona trabaja cuando hace tareas que requieren esfuerzo físico y mental, y recibe un salario por ello. Existe una gran variedad de trabajos.

1. En equipo, observen las imágenes y escriban el nombre del trabajo correspondiente.



2. En grupo, compartan las respuestas.



## Los trabajos en mi localidad

La maestra comentó al grupo que los trabajos atienden necesidades de las personas para vivir, tales como alimentación, vestimenta, transporte, suministro del servicio de energía eléctrica, calzado, educación, salud, recreación, deporte, entre otras.

Ahora piensa al respecto de los trabajos de tu localidad.

1. En equipo, elijan un trabajo de su localidad y completen la siguiente ficha.

Nombre del trabajo: \_\_\_\_\_  
\_\_\_\_\_

Producto o servicio que ofrece: \_\_\_\_\_  
\_\_\_\_\_  
\_\_\_\_\_  
\_\_\_\_\_

Materiales que utiliza: \_\_\_\_\_  
\_\_\_\_\_  
\_\_\_\_\_  
\_\_\_\_\_  
\_\_\_\_\_

2. En grupo, presenten lo que escribieron y comenten acerca de cómo las personas se benefician con el trabajo descrito. Escribe en tu cuaderno las conclusiones.



### Reto para descubrir \_\_\_\_\_

Pide a un adulto que te acompañe para visitar a una persona que realice un trabajo de tu interés. Registra en tu cuaderno quién, cómo y dónde lo hace, así como los beneficios que aporta. Lleva tus resultados a la siguiente clase.



## Imaginemos el croquis



Un croquis nos ayuda para ubicar dónde se realizan los trabajos que en algún momento podemos necesitar.

1. Recupera la información que investigaste acerca de un trabajo de tu interés.
2. Dibuja un croquis en el espacio de abajo, para representar lo siguiente.
  - a) Marca tu casa y úsala como referencia.
  - b) Dibuja las calles y los elementos importantes que te ayuden a ubicarte: parque, tienda, edificios, entre otros.
  - c) Ubica el lugar donde se realiza el trabajo de tu interés.
3. Traza el recorrido que realizaste para llegar de tu casa a ese lugar de trabajo.



4. En grupo, comparen sus croquis e identifiquen los lugares donde se realizan los trabajos de la localidad.

## Cómo se trabaja en mi localidad

Los trabajos –explicó la maestra– se relacionan con las características físicas y los elementos sociales de una localidad.

Gloria vive en el pueblo histórico de San Miguel de Comondú, donde se hacen artesanías con hoja de palma y carrizo que son abundantes en la región de oasis por los manantiales que favorecen esta vegetación. Gloria platicó a sus compañeros cómo se hacen los petates con esos materiales.



Para el 2020, las localidades de El Triunfo, Santiago, San Miguel de Comondú, San Francisco Javier, Heroica Mulegé y San Ignacio son reconocidas como pueblos históricos.

Para fabricar un petate se usa carrizo. Los trabajadores recolectan el tallo de la planta, lo parten, machacan y tejen hasta obtener el producto final.

Observa cómo es el proceso.



1. En grupo, comenten cuál es el principal elemento natural que se aprovecha para hacer los petates y cómo es el proceso para elaborarlos.

Gloria y sus compañeros ahora saben que en cada localidad se hacen diversos productos con diferentes materiales y que se utilizan para atender necesidades de las personas.

Gloria mostró a sus compañeros unos aretes que le regaló su abuelo Moisés elaborados con concha de abulón. Ese día en su grupo se platicó acerca del proceso que se siguió para hacerlos.



1. En grupo, mencionen algunos productos que se elaboran en su localidad. Anótenlos.

---

---

### Reto para descubrir



Ahora pensarás en el proceso para elaborar un producto de tu localidad.

1. Pregunta a tu familia cómo se hace algún producto de tu localidad y, si puedes, llévalo al salón de clase.
2. Con base en la información obtenida, completa lo siguiente:

Nombre del producto: \_\_\_\_\_

Materiales con que está hecho: \_\_\_\_\_

\_\_\_\_\_

### Dibuja el proceso de elaboración



3. Comparte con el grupo el proceso que dibujaste y comenta lo que aprendiste.



## No siempre fue así

La maestra de Gloria explicó que a través del tiempo algunos trabajos desaparecen, otros surgen y unos más se transforman debido al desarrollo de nuevas herramientas y tecnologías.

1. En grupo, comenten: ¿sucede lo mismo en su localidad? ¿Saben de trabajos que se hacían antes y ahora no? ¿Conocen algún trabajo que sea nuevo?
2. Pregunta a personas de tu familia acerca de los trabajos de tu localidad y cómo han cambiado con el tiempo.
  - a) Anota un trabajo que desapareció y qué beneficios aportaba.

---

---

---

- b) Anota un trabajo que, aunque permanece, la forma de realizarlo se ha transformado, y completa el siguiente cuadro:

Nombre del trabajo:	
Así se hacía antes	Así se hace ahora
<hr/>	<hr/>
<hr/>	<hr/>
<hr/>	<hr/>
<hr/>	<hr/>

- c) Anota un trabajo que antes no existía y qué beneficios tiene.

---

---

---

3. En grupo, comenta el resultado de tu investigación. Con tus compañeros, reflexiona acerca de los cambios en la forma de realizar los trabajos. Anota las conclusiones en tu cuaderno.



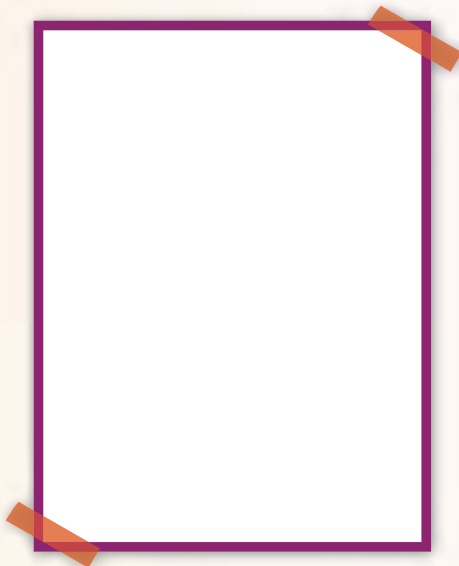
## La Feria del Trabajo

En el grupo de Gloria se platicó la forma en que los habitantes de una localidad cubren las necesidades para vivir: se requiere que haya quienes elaboren tortillas, vendan productos, reparen lavadoras, eduquen a los niños en las escuelas, atiendan la salud de las personas.

1. En grupo, organicen una Feria del Trabajo.
  - a) Hagan una lista de los diferentes trabajos que existen en su localidad.

Trabajos de la localidad	
• _____	• _____
• _____	• _____
• _____	• _____
• _____	• _____
• _____	• _____

- b) En parejas, elijan el trabajo que más les guste. Imaginen cómo lo harían y elaboren un anuncio para ofrecer los productos o servicios que brindarían a su localidad. Guíense con este ejemplo.



2. Organicen la Feria del Trabajo, inviten a familiares y a otros grupos de la escuela para presentar sus anuncios y explicar en qué consiste cada trabajo.

¿Qué trabajo me gustaría hacer?



## El trabajo que me gusta

A Gloria y a sus compañeros les gustó mucho la Feria del Trabajo.

1. Piensa qué trabajo te gustaría hacer. Busca información que te ayude a saber lo siguiente: ¿de qué se trata?, ¿cómo se hace?, ¿en qué lugar?, ¿quiénes lo hacen?, ¿a quiénes y cómo beneficia?
2. Con la información que obtengas, escribe una carta a un amigo o familiar en la que describas cómo es el trabajo que te gustaría hacer.

A large sheet of lined paper with a red, white, and blue striped border on the left and right sides. A green pen is positioned at the top right corner of the paper.

3. En grupo, lean las cartas que escribieron.



Las niñas y los niños no deben realizar ningún trabajo que afecte sus derechos y su desarrollo integral.



### Círculo para el bien común

Dialoguen acerca de la importancia del derecho al trabajo y a su libre elección.

## Mis nuevos aprendizajes

Para compartir tus conocimientos, participarás en una representación de diferentes trabajos de la localidad.

1. Haz lo que se indica.
  - a) Trabaja con un compañero. Elijan un trabajo de la localidad.
  - b) Prepárense para representar ese trabajo, no olviden considerar:
    - Lo que hacen las personas en su trabajo y con quién lo realizan.
    - Los materiales y herramientas que utilizan.
    - Las vestimentas apropiadas para realizarlo.
    - Los beneficios que dicho trabajo aporta a los demás.
  - c) Decidan dos personajes, escriban diálogos y ensayen.
  - d) Pidan ayuda a familiares y amigos para realizar la representación con algunos elementos para caracterizar a los personajes y el trabajo seleccionado.
  - e) Inviten a sus familiares y a otros grupos el día de la presentación.



## Para empezar

La maestra Constanza presentó a su grupo el siguiente texto:

1. Lee con atención.

### Recordando el huracán Odile: después de la tempestad, vino la calma

El mes de septiembre de 2014 se recuerda con tristeza. Algunas familias perdieron su patrimonio, tuvieron que salir de casa, refugiarse y vivir horas de angustia.

El huracán Odile afectó comunicaciones, servicios de energía eléctrica y agua potable. Hubo inundaciones, árboles y postes derribados, calles y banquetas llenas de basura y lodo. Fue difícil salir de esa situación, pero los sudcalifornianos levantaron los escombros, limpiaron sus colonias, salieron a ayudar a los vecinos y surgió de nuevo una comunidad que florece y guarda esas experiencias como un recuerdo lejano en el tiempo.



2. En grupo, comenten:
  - a) ¿Cómo se recuperó la localidad después del huracán Odile?
  - b) ¿Por qué fue posible?
  - c) ¿Qué problemas de su localidad conocen que se hayan resuelto porque las personas se organizaron?

## Formas de organización en la localidad

La maestra Constanza comentó al grupo de Javier y Gloria que en Los Barriles, Baja California Sur, las familias participan para cuidar los nidos de tortugas marinas de las especies golfinia, laúd y negra, que vienen a reproducirse al golfo de California y depositan sus huevos bajo la arena. Gracias a que los habitantes se organizan para cuidar 150 kilómetros de playa, montan corrales en la costa y, cuando nacen, ayudan luego a liberarlas para asegurar que la mayor cantidad de ellas lleguen al mar, en los últimos años se ha logrado reducir su riesgo de extinción.



1. En equipos, comenten la forma en que se protege a las tortugas en Los Barriles y respondan las siguientes preguntas:

a) ¿Cómo se organizan las personas?

---

---

---

b) ¿Qué pasaría si las personas no participaran?

---

---

---



## Las personas se organizan

Los alumnos del grupo de la maestra Constanza ahora saben que las personas se organizan para resolver sus problemas, buscan mejores formas de vivir y por eso necesitan comunicarse, participar y buscar acuerdos, por lo que también deben respetar algunas reglas.

1. En equipos, propongan dos ejemplos, uno de la familia y otro de la escuela, acerca de cómo se atienden problemas o se busca una mejor convivencia. Completen los cuadros.

En la familia
Problema:
¿Quiénes participan para su solución?
¿Qué tareas hace cada uno?
¿Qué reglas deben seguir?

En la escuela
Problema:
¿Quiénes participan para su solución?
¿Qué tareas hace cada uno?
¿Qué reglas deben seguir?

2. En grupo, compartan su trabajo. Escriban por qué es necesaria la participación de los integrantes de la familia y de la escuela.

---

---

---

## Organizados resolvemos problemas

Las personas de una localidad tienen varias formas de organizarse de acuerdo con sus tradiciones, usos y costumbres y a partir del tipo de problemas que deben resolver.

1. Haz lo que se indica.
  - a) Investiga un problema de tu localidad que haya sido resuelto a través de la organización y participación colectiva.
  - b) Con ayuda de un familiar, entrevista a una persona que pueda aportar información sobre el problema elegido.
  - c) Anota en tu cuaderno la información obtenida.
  - d) Lleva los resultados de tu investigación a la siguiente clase.
2. En grupo, compartan la información y platicuen acerca de:
  - a) ¿Cómo se organizan las personas en su localidad?
  - b) ¿Qué problemas han resuelto?
3. Anota las conclusiones.

---

---

---

---



## Cómo se organizan las personas en mi localidad

En el grupo de Javier y Gloria, la maestra propuso que pensarán cómo organizar equipos para realizar un proyecto. Javier opina que es mejor que la maestra decida cómo quedan conformados, mientras que Gloria opina que ellos deben organizarse solos para trabajar con quienes mejor se relacionan.



1. En grupo, con ayuda de su maestro, organicen un debate.

Para ello:

- a) Dividan al grupo en dos equipos, uno defenderá la postura de Javier y el otro la de Gloria.
- b) Elijan un moderador que ceda la palabra.
- c) En equipo, propongan y escriban argumentos a favor de su propuesta y en contra de la otra.
- d) Siguiendo las indicaciones del moderador, expongan sus argumentos ante el otro equipo.

**Equipo:**

**Argumentos a favor**


**Argumentos en contra**


2. En grupo, decidan qué equipo defendió mejor su propuesta.
3. Comenten qué tuvieron que hacer para llegar a un acuerdo. Escriban sus conclusiones en el cuaderno.



## Problemas en mi localidad

La mayoría de las localidades tienen problemas comunes, como falta de seguridad, pavimentación, transportes, recolección de basura e iluminación. Para buscar soluciones, los habitantes se organizan con el apoyo de las autoridades o sin él.

1. En grupo, y con ayuda de su maestro, identifiquen qué problema de la localidad es el que se atiende en cada imagen.



2. Escribe los problemas de la localidad identificados en las imágenes y sus posibles consecuencias.

Problemas de la localidad	Consecuencias
1.	1.
2.	2.
3.	3.

3. En grupo, comenten en qué forma esos problemas afectan a las personas de la localidad. Escriban en el cuaderno sus ideas.

## Solucionar un problema de mi localidad

1. Con ayuda de un adulto, piensa en un problema actual de tu localidad que sea indispensable resolver y responde las preguntas.
  - a) ¿Qué problema es?
  - b) ¿Qué consecuencias tiene?
2. Registra la información en tu cuaderno y complementala con dibujos como éstos para hacerla más clara.



3. En grupo, compartan la información que obtuvieron.
4. Registren los problemas y las consecuencias que compartieron.

**Problemas de la localidad**

**Consecuencias**

5. En grupo, entrevisten a una persona que atienda los problemas de la localidad. Para ello:
- a) Propongan preguntas y escribanlas en su cuaderno.
  - b) Realicen las preguntas a la persona invitada por su maestro.



6. Recuperen la información de la entrevista y completen los cuadros.

Problemas que se atienden	Autoridades que intervienen	Qué se hace

7. Comenten la forma en que las autoridades de la localidad apoyan a los ciudadanos para resolver los problemas.

## Lugares de apoyo para resolver problemas

En el grupo de la maestra Constanza, los niños quieren saber a dónde ir cuando se necesita apoyo para resolver un problema de la localidad.



### Reto para descubrir

1. Con apoyo de un familiar, piensa en un problema que deba atenderse. Investiga a qué lugar de la localidad debe acudir para gestionar apoyo, qué procedimiento o requisitos deben cumplirse, el recorrido para llegar al lugar y el tiempo que tarda el trámite. Escribe la información en tu cuaderno y llévala a la clase siguiente.
2. En parejas, comparen sus trabajos e identifiquen semejanzas y diferencias. Registren la información en los cuadros.

Problema	Lugar en que se atiende	Procedimientos o requisitos

### Cápsulas Unesco

#### Derecho al agua

El agua dulce es uno de los recursos naturales más importantes de la humanidad. Está presente en todas nuestras actividades y es una fuente fundamental de bienestar. El acceso al agua es un derecho que los gobiernos deben garantizar.



### Círculo para el bien común

En grupo, comenten acerca de la importancia de la colaboración entre autoridades y habitantes para solucionar problemas.

# Mis nuevos aprendizajes

1. Observa con atención.



2. Con base en las imágenes, escribe cómo las personas participan para afrontar un problema.

---



---



---

3. Anota dos problemas que se presentan en tu localidad, sus consecuencias y la forma en que las personas los resuelven.

Problemas	Consecuencias	Forma en que las personas los resuelven

4. Anota los números del 1 al 4 para ordenar la secuencia.









## Para empezar

1. Observa el mapa.



2. En grupo, comenten:
- ¿Qué representa el mapa?
  - ¿Qué representan los símbolos?
  - ¿Qué significa la línea de contorno de color rojo?

## El municipio donde vivo

En el grupo de Gloria y Javier, la maestra comenta a los niños que su localidad y otras más forman un municipio. Pedro dice que su papá es de un municipio llamado Mulegé, mientras que José y Martha dicen que ellos nacieron en el municipio de Comondú.

Los municipios son las cinco partes en las que se divide el territorio de Baja California Sur, cada uno está integrado de varias localidades en las que viven y se organizan las personas.



Debido a su extensión territorial, el municipio de Mulegé es el más grande de México. En él se encuentra la mayor reserva de la biosfera del país.

1. Para saber más de tu municipio, investiga con tus familiares y completa lo siguiente:

**El municipio al que pertenece mi localidad es:** \_\_\_\_\_

**Otras localidades de este municipio son:**

---

---

---

**La cabecera municipal es:** \_\_\_\_\_

**Características físicas**

---

---

---

---

---

**Elementos sociales**

---

---

---

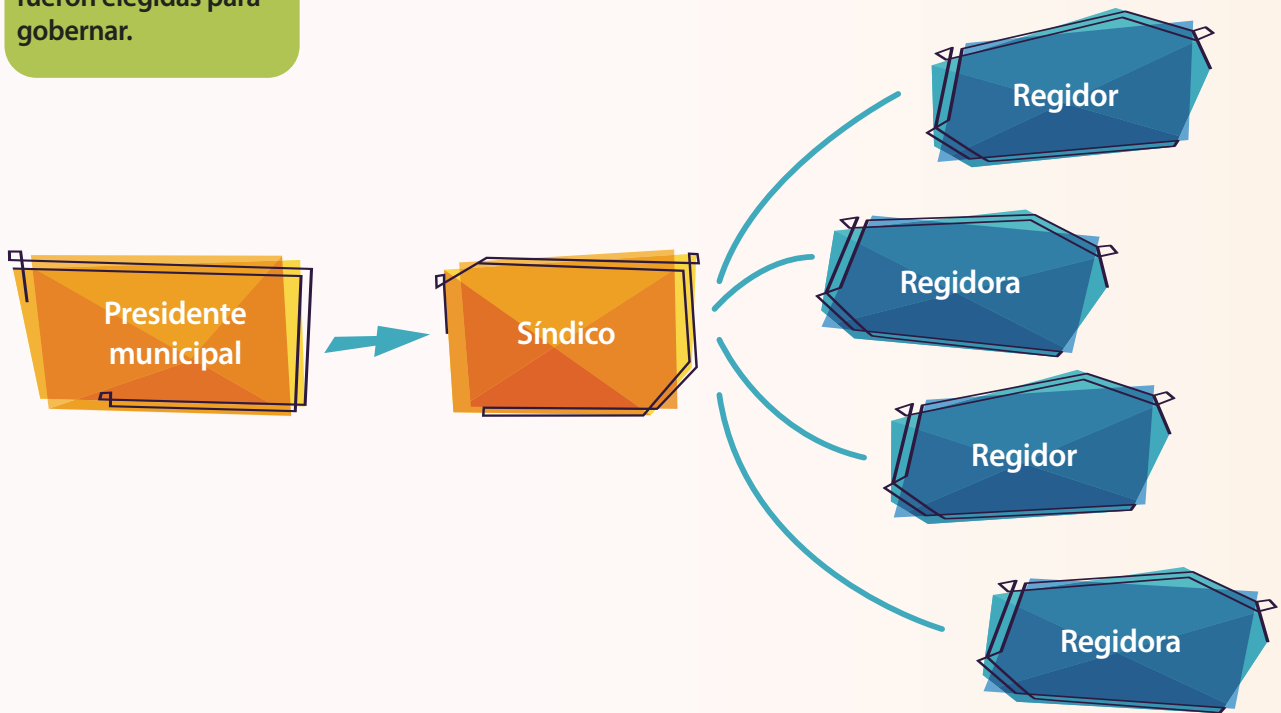
---

---



En una de las localidades del municipio se establece el gobierno, por lo que es la **cabecera municipal**. El órgano de **gobierno municipal** o **ayuntamiento** está integrado por personas que fueron elegidas para gobernar.

2. En equipos, compartan la información que recabaron y comenten sus hallazgos. Si es necesario, complementen su cuadro.
3. En grupo, compartan sus hallazgos. Con apoyo de su maestro, formen un organizador gráfico en el pizarrón, en el que registren la información aportada por todos.
4. Responde: ¿cuál es la cabecera municipal? \_\_\_\_\_
5. Comenten cómo está organizado el gobierno municipal, tomando en cuenta el siguiente esquema.



El gobierno municipal hace posible el acceso a servicios públicos como:

- Agua potable y alcantarillado
- Alumbrado
- Limpieza de las calles
- Mercados
- Panteones
- Calles y carreteras
- Parques y jardines
- Seguridad



## Imaginemos el croquis



1. Con apoyo de tu maestro, realiza lo que se indica.
  - a) Traza en una hoja el contorno del municipio en el que vives.
  - b) Dibuja la rosa de los vientos.
  - c) Representa con símbolos:
    - Tu localidad
    - Dos localidades cercanas
    - La cabecera municipal
    - Un lugar importante del municipio
    - Colindancias del municipio.
    - Algunas características físicas del municipio



La rosa de los vientos indica los puntos cardinales: Norte, Sur, Este y Oeste.

2. Con el apoyo de la rosa de los vientos, identifica lugares que ubicaste en cada punto cardinal. Anótalos.

<b>En el norte:</b>	
<b>En el sur:</b>	
<b>En el este:</b>	
<b>En el oeste:</b>	

3. En grupo, comenten.
  - a) ¿Qué lugares están cerca o lejos de tu localidad?
  - b) ¿Qué características físicas destacan en el municipio?
  - c) ¿Qué otros elementos se podrían agregar en el mapa?
4. Comparte el mapa con tu familia. Con su ayuda, ubica otros lugares.

## Lugares notables para la historia del municipio



1. Con ayuda de tu familia, investiga acerca de tres lugares de tu municipio que destaquen por su notable importancia histórica. De cada sitio, incluye en tu cuaderno:
  - a) Su nombre.
  - b) ¿Qué representa?
  - c) ¿Cuándo y por qué se hizo notable?
  - d) ¿En qué localidad se ubica?
  - e) ¿Cuántos años tiene de existencia?
  - f) Fotografías o ilustraciones.



2. Lleva tu trabajo a la siguiente clase.
3. En equipo, compartan los resultados de su investigación de lugares notables y compárenlos. Respondan en su cuaderno:
  - a) ¿Cuáles son iguales?
  - b) ¿Cuáles son diferentes?
4. En grupo, comenten la importancia de conocer sitios notables.

## Reto para descubrir



La maestra Constanza comentó al grupo que en los municipios hay lugares históricos notables que sirven como referentes para las personas que allí habitan. Presentó el siguiente ejemplo:

Antes



› En Santa Rosalía, entre 1885 y 1900, se construyó el edificio de la dirección de El Boleo. Eran las oficinas del gerente. Desde ahí, se manejó la operación de la gran compañía minera hasta 1954.

Ahora



› Desde 1999 fue convertido en archivo histórico y museo. Ahora preserva y exhibe objetos importantes, es visitado por muchas personas y es un lugar notable del municipio de Mulegé.

Para conocer mejor tu municipio, vendrá un invitado especial para contarles algo acerca de un lugar histórico y su significado para las personas.

1. En grupo, elaboren preguntas de lo que quieren saber, escríbanlas en su cuaderno y háganlas al invitado.
2. En equipos, comenten y registren la información en el cuadro.

¿Qué lugar es?	
¿Por qué adquirió importancia?	
¿Qué ha cambiado con el tiempo?	
¿En qué condiciones se encuentra?	

## Círculo para el bien común



En grupo, discutan la importancia de preservar los sitios notables para la historia del municipio y cómo pueden contribuir para que otros los conozcan y valoren.

## Lugares para la convivencia en mi municipio

La maestra Constanza habló con su grupo acerca de los espacios públicos destinados para el disfrute y la convivencia.



1. Con ayuda de un familiar, investiga tres lugares que hay en tu municipio para la convivencia. Completa los cuadros y lleva la información a la siguiente clase.

Lugar de convivencia	Actividades que se realizan

2. Con ayuda de tu maestro, localiza en el dibujo que hiciste de tu municipio en la página 57, tres lugares para la convivencia y dibuja símbolos para representarlos.
3. Comenten la importancia de que existan espacios públicos para convivir.

# Mis nuevos aprendizajes

1. Indica tres lugares importantes en tu municipio.

<b>Nombre del lugar</b>	<b>Localidad en la que se encuentra</b>	<b>¿Por qué es importante?</b>

2. Nombra un lugar en el municipio que se encuentre:

En el norte: \_\_\_\_\_

En el sur: \_\_\_\_\_

En el este: \_\_\_\_\_

En el oeste: \_\_\_\_\_

3. Escribe tres servicios que brinda la organización municipal.

\_\_\_\_\_

\_\_\_\_\_

\_\_\_\_\_

4. Describe un sitio notable para la historia del municipio.

Nombre del lugar	¿Cuándo y por qué se hizo importante?	¿Cómo podrías contribuir para que se conozca y se valore?

# Evaluación

1. Completa la información anotando tres ejemplos de cada uno.

Una localidad tiene...


**Características físicas**


- \_\_\_\_\_
- \_\_\_\_\_
- \_\_\_\_\_

**Elementos sociales**

- \_\_\_\_\_
- \_\_\_\_\_
- \_\_\_\_\_

2. Anota el nombre de dos trabajos de tu localidad y cuál es el beneficio que aporta cada uno.

a)  Beneficio que aporta: \_\_\_\_\_  
\_\_\_\_\_  
\_\_\_\_\_

b)  Beneficio que aporta: \_\_\_\_\_  
\_\_\_\_\_  
\_\_\_\_\_

3. Describe una tradición de tu localidad.

Nombre de la tradición	¿Cómo la celebra tu familia?	¿Dónde se celebra?

4. Escribe el nombre de un trabajo que haya desaparecido en tu localidad.

Trabajo: \_\_\_\_\_  
 Desapareció porque...  
 \_\_\_\_\_  
 \_\_\_\_\_  
 \_\_\_\_\_

5. Escribe el nombre de un trabajo que antes no existía en tu localidad.

Trabajo: \_\_\_\_\_  
 Existe porque...  
 \_\_\_\_\_  
 \_\_\_\_\_  
 \_\_\_\_\_

6. Observa el croquis y anota lo que se solicita.

Elementos sociales:

\_\_\_\_\_  
 \_\_\_\_\_  
 \_\_\_\_\_

Características físicas:

\_\_\_\_\_  
 \_\_\_\_\_



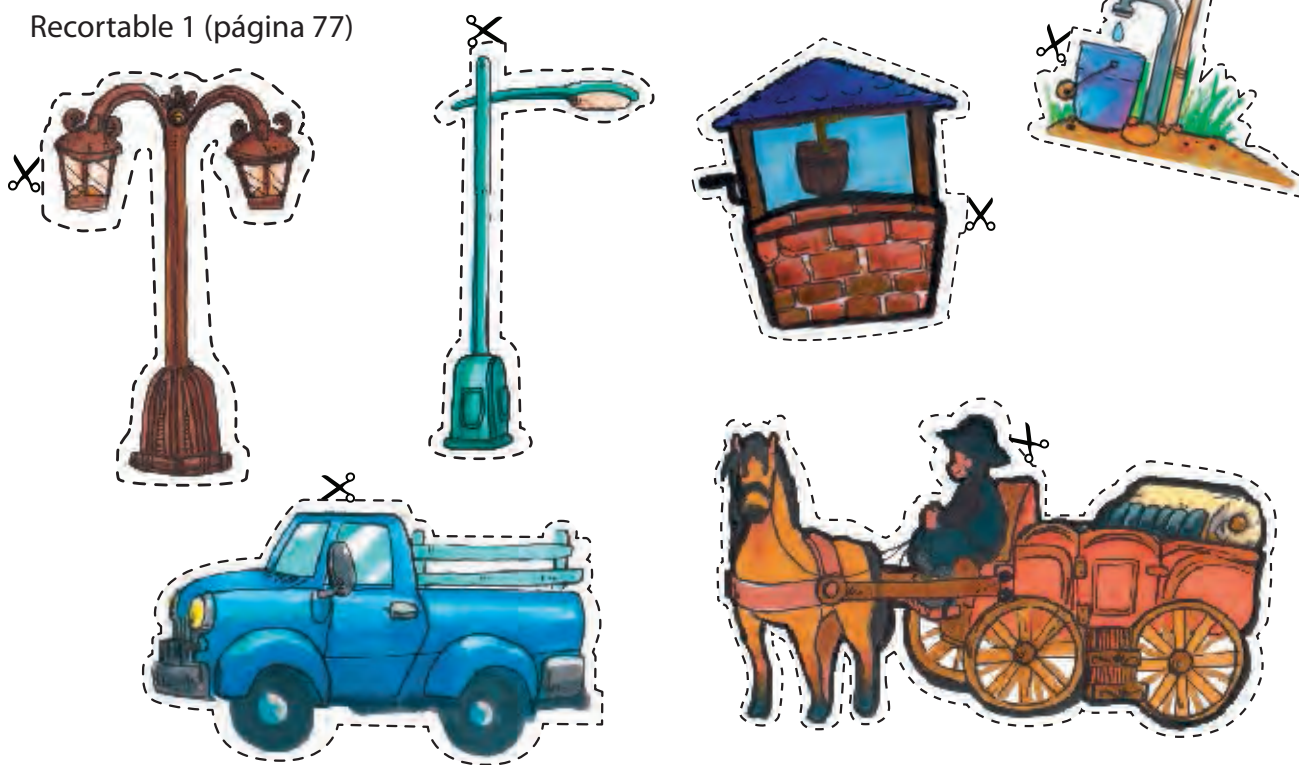
7. Anota las letras para ordenar la secuencia.

- a) Se identifica un problema.
- b) Las personas afectadas se reúnen y dialogan acerca de formas de solución.
- c) Argumentan a favor o en contra.
- d) Toman acuerdos.

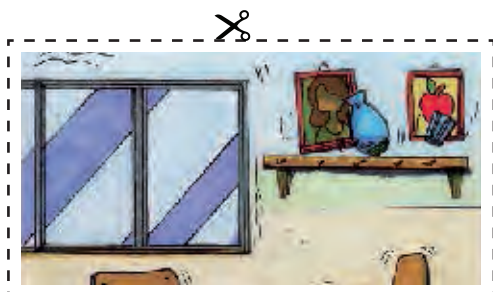


# Material recortable

Recortable 1 (página 77)



Recortable 2 (página 108)



✂ Aléjate de ventanas y objetos que pueden caer.

✂ Identifica las rutas de evacuación y zonas de seguridad.

✂ Conserva la calma y ubícate en la zona de seguridad.

✂ Permite que un adulto revise las condiciones de casa o escuela.

✂ Mantente informado y atiende las recomendaciones.

✂ Participa en simulacros de prevención.





Recortable 3 Municipios de Baja California Sur





# Historia de Baja California Sur

## Línea de tiempo

### Llegada de los primeros pobladores

Clima frío, picos nevados, lagos, lagunas y ríos.

12000 a. n. e.



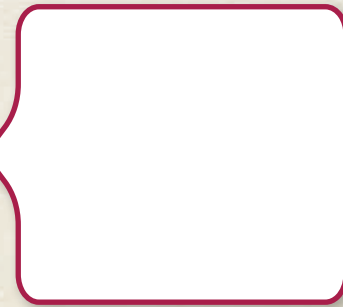
10000 a. n. e.

Existencia de megafauna: mamuts y tigres dientes de sable.

Los primeros pobladores se adaptaron al desierto. Se organizaron en pequeños grupos y se movían constantemente por grandes áreas.

El clima comienza a transformarse de frío a desértico.

8000 a. n. e.



6000 a. n. e.



4000 a. n. e.

2000 a. n. e.

0





Recortable 5 (línea del tiempo Baja California Sur)



**1772** Llegada a la península de los misioneros.

1000 n. e.

1200 n. e.

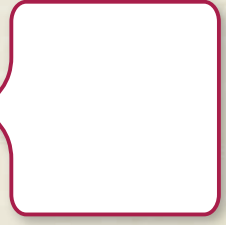
1400 n. e.

1600 n. e.

En **1697**, Juan María de Salvatierra fundó la primera misión, la de Nuestra Señora de Loreto.

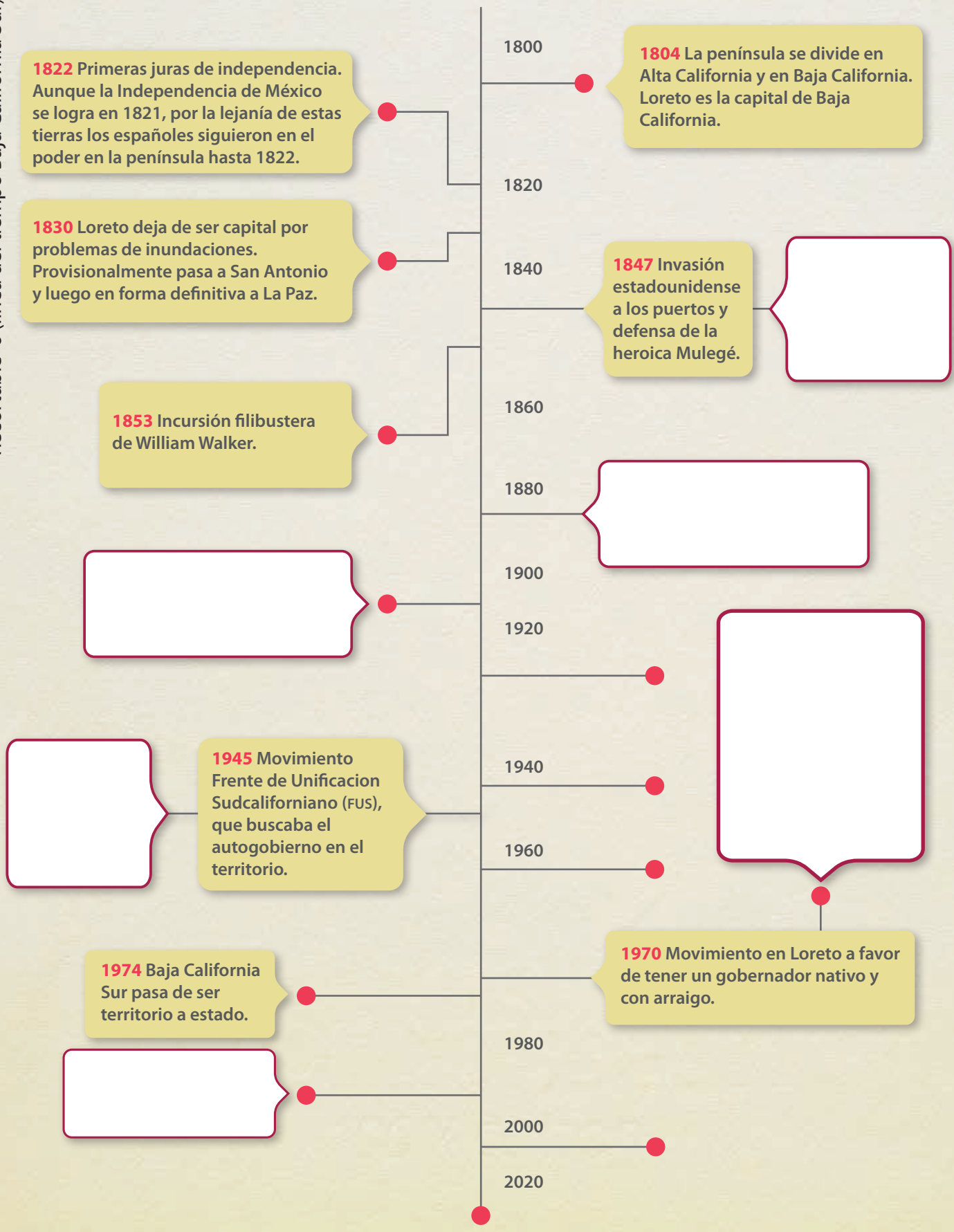
1800 n. e.

En **1535** Hernán Cortés navegó por el golfo al que bautizó como mar de Cortés y desembarcó en la bahía que hoy conocemos como de La Paz, capital de Baja California Sur.

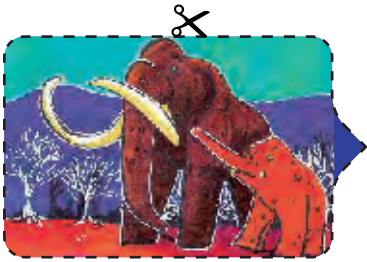




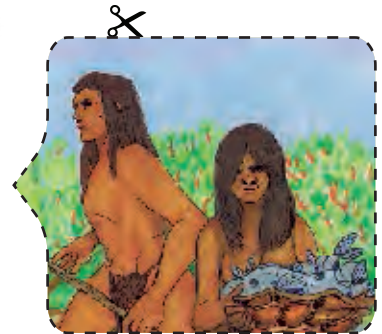
Recortable 6 (línea del tiempo Baja California Sur)



Recortable 7 (línea del tiempo Baja California Sur)



Rastros más antiguos del arte rupestre, del estilo gran mural, con pinturas que representan figuras humanas y animales, predominan los colores rojo y negro. Cueva de San Borjitas en la Sierra de Guadalupe.



En **1888** el presidente Porfirio Díaz instruyó que la península se dividiera en dos distritos: el norte y el sur.



Expedición de Fortún Jiménez Bertandoña.

**1913** Manifiesto "Las Playitas", que marca el inicio de la participación del territorio en la Revolución Mexicana.



**1768** Llegada a la península de la orden de los franciscanos.

**1975** Publicación de la Constitución Política de Baja California Sur.

