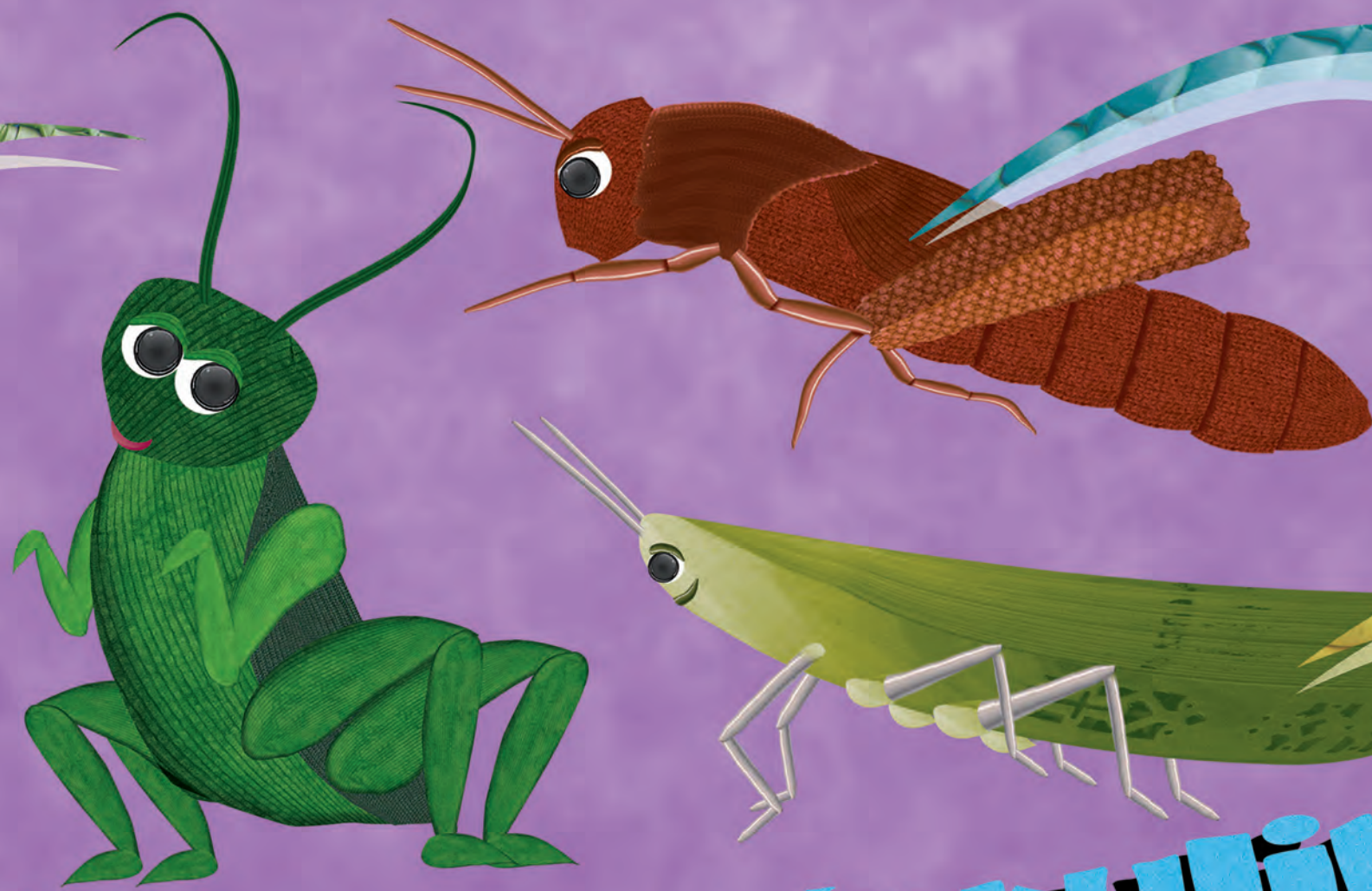


¿Jábbesate?

Mayte seenu ropoktiria yoreriam ka obiáachisi táyamáchika seenu wemta béchibu: itom ama bétana wokkim tepa tetébe wanáyim tepa mekka entok mejikat itom túbutubuktítua. Kette amey jiaawita jojoa watem mak jakum túsi mekka anemmak junne ito jikkaixbáreka. Mayte buerek kókobak entokte buerem pupusek, itom topa entokili tékolay.



Ju itom téwaari ortóptero tiáme nieéwo nook nokiw cháka weyye, wanáy "ruttua massam" tijiawbáare, buétuk jume itom puxba bétana ili massam tepatúsi, látulay, ímeyte ket jiaawita jojoa. Jume sisiaáli chikkulim, wóchim entok experansam, wiwiloikom entok tettébente aawak, jume cheptéram entok wóchim entok poppóchilayim aawak.

Wóchim, Chikkulim, Cheptéram entok experansam

Búru ówmi entok waate jaamuchim "buibukate" ito sulha báareka, tere júneyya, záchisute juka jojoa? Buétuk jume chikkulim entok experansam jume massamte nat kakaruna, juyya tubuktiléerom entok aamatana wokkimmey puxbatana massam sústake, junélite junen tepa chíriti jiawnake entok kussisi aabe junne seenuk naakapite máchisi. ¡Aa, bejjé itom jikkaiXla!

¿Jáykisate?

Sime aniat júneriawamete tokti 13,000.
Méjikoote 920 taka táyawa.

¿Jaksute jowwak?

Sime chikkulim entok wóchim buiapote jojoa, tattara ániatate yew pupua, ili juyya ka mejikachik aayukápo, jachin jak wé páriata, baX páriata entok cúaasa etta. Waatete aane jak buia wójória péchéku ili baaripo entok kaama chiku.

"Chikkul buikléero, ém jiaawita kía chibbea wótiaka. Káté jiaawyaate sime tukáarita!"

Francisco Gabilondo Soler "Cri-cri"
Cantautor mexicano.

¿Jáchisute jiabsa?

Jume wóchim entok chikkulim kákabate (obiiparom), wanáyte bejjá jumú yew sájjaka naateka yoyyúturim bénasi bittu, té.

¡Thichisi. Nanálaysite jibua entokte nanancha ániata naw átia, té itom takawa jibba té ilitchi, ijume itom massam entok itom ówrata o jamutraata yew buibuisseme entok ketune ke tua chúppila.

Ché itom búruaapote taaye yew katpéia, waate kajaykika jiba entok ili naakoramtaka tukáarita türe.

Simeka jélate yun jitta juyyata buáye bem kuttampo naateka kamti sawwam entok loobo taakammew taxti. Chéte ke jayki jume onwom, waate nabolim entokjitta bittam buabuáyeme.

Jume cheptéramte ché seenuk womta ixoolisi new emo toixwamta jipure, mayte yun taka takaamtaka ito naw chachatcha jukun ániata itom túrëw naw yaixeaka jitta itom buámachik aayukápo. Jak búru buiálampom jitta juéna ánia fénási itom bibicha, buétukte yun jitta eechita tokti buabuásu, oosan ché waate juyya sawwata yokti chúbalasu.

¿Jáchisè itom aniaanake?

Iká imi jioxteta bíchaké bejja itom tatáya tayte, iri naateri bejja bexsimaachi jitta túwata ém yáanaké béchibo iká nabolria émomak imi buia ániapo jiabsamta juchi binwa a annaké tiáakari puxbaw bíchaka.

¿Jitta túwalasute seenuk makka?

Itom yoreriam tukápo kette jumu naboria joárampo buabuawápo joome, buétuk búru waatte ito bénasi yoreriam itom buabuáye, kutchum ketchi, borok asuálam, baakochim, wiichim entok nobolli chiléerom.

Búru Méjiko buiálampom yoreriam buabuáwa, buétukte yun jitta takawapo uttiakamta jipure. Jume wóchim junne katte páku yew tatawa, jibbatuè ili itom jiwla. ¡Mmmm mayte kiwwa! ¿jee? Eláposute jak buere joárampo tepa maixwa, jumu ili joa páriampote tepa jiabsipo uttiak kayta tua bexreka.

Bejja em joaw jéla buere taníchimmew noytekáteké jume yoreria buabuawame entok nenen kiwammeché súuwa, bejjam túyári limon entok oonámaki, jumé wóchim oajáakapo aayukam fénasi.