

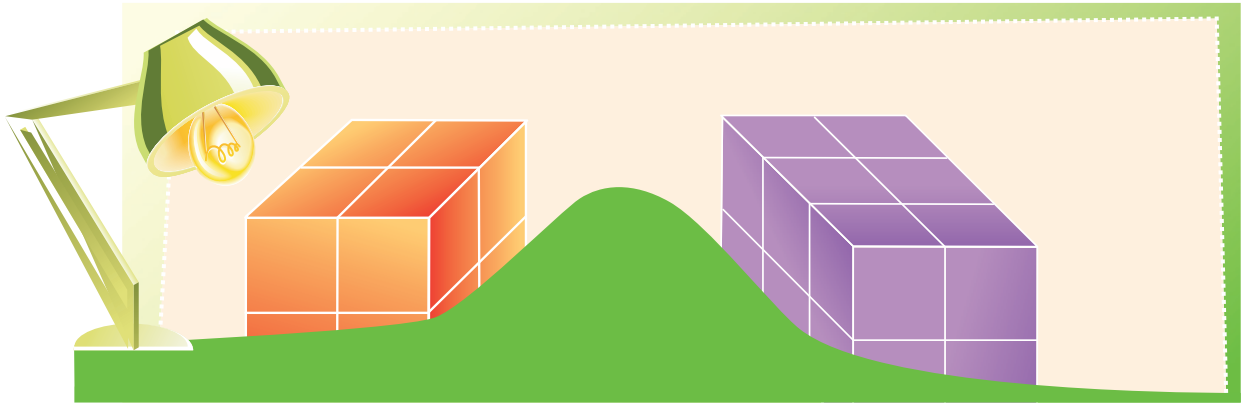


Desafíos Matemáticos

Sexto grado

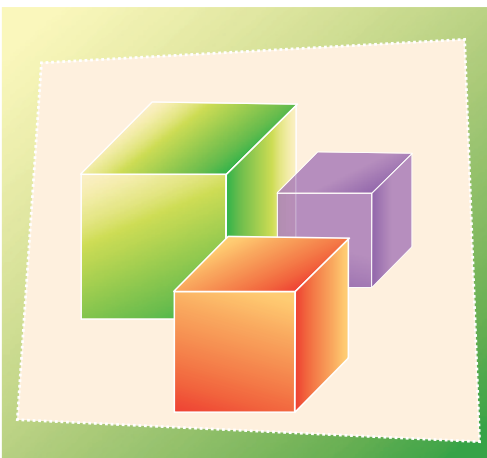
Consigna

En parejas, consideren los siguientes prismas para responder las preguntas. Tomen en cuenta que un obstáculo impide ver parte de los prismas.



a) ¿Cuál podría tener un volumen equivalente a 18 cubos?

b) Si la altura de ambos equivale a 4 cubos, ¿cuál es la diferencia entre sus volúmenes?



c) Si duplican el número de cubos a lo ancho de cada cuerpo, ¿en cuánto se incrementa su volumen?

d) Si duplican el número de cubos tanto a lo largo como a lo ancho, ¿en cuánto aumenta su volumen?
