



# Historia

## Sexto grado

# Panorama del periodo

## Ubicación temporal y espacial de las civilizaciones mesoamericanas y andinas

Las civilizaciones mesoamericanas y andinas se desarrollaron entre 2500 a. C. y las primeras décadas de 1500 d. C. Ambas son culturas originarias del mundo (las otras son Egipto, China, India y Mesopotamia), lo que significa que no tuvieron influencia de otras para su formación. Estas civilizaciones lograron tener gobierno y cultura propios, construir grandes ciudades, elaborar calendarios a partir de observaciones astronómicas, crear una diversidad de idiomas, consolidar su escritura y generar conocimientos filosóficos y científicos, además de expresiones artísticas como la literatura, la escultura y la pintura, por lo que forman parte de la historia de la humanidad.

En Mesoamérica se desarrollaron varias culturas con características comunes: economía basada en el cultivo de maíz, frijol, chile y calabaza; el comercio; sociedad jerarquizada y organizada en varios grupos; construcción de ciudades con basamentos piramidales para ceremonias, juego de pelota y religión politeísta, y escritura jeroglífica, sistemas de numeración y calendarios.

En Sudamérica se desarrollaron las civilizaciones andinas a la par que las mesoamericanas. Su economía se basaba en el cultivo de la papa y el maíz. Practicaron la ganadería, la cerámica y la elaboración de textiles y joyería de oro. Construyeron centros ceremoniales, caminos y obras de irrigación. Su organización política y social, así como sus creencias religiosas, eran parecidas a las de algunos grupos mesoamericanos.



### PARA INICIAR

1. Observa la portada del bloque III, es la pirámide maya “El castillo de Kukulcán”, en Chichén Itzá, durante el equinoccio de primavera. Reprodúcela en tu cuaderno. No olvides dibujar el efecto de serpiente que se forma con las sombras en la escalinata.
2. Responde las siguientes preguntas.
  - ¿Cómo y para qué se construyó esta pirámide?
  - ¿Por qué consideras que quisieron representar a la serpiente el día del equinoccio de primavera?



Pirámide de los Nichos, El Tajín, Veracruz.



Vista aérea de un conjunto de figuras trazadas en la arena. Cultura nazca, Paracas, Perú.



## CUÁNDO Y DÓNDE PASÓ

1. Observa el mapa de Mesoamérica. Elabora en tu cuaderno una tabla que contenga tres columnas con la siguiente información: I) áreas culturales, identificadas con diferentes colores; II) sitios arqueológicos de cada área; y III) entidad federativa o país en que se encuentran estas áreas. Puedes consultar tu *Atlas de México* y tu *Atlas de geografía del mundo*.
2. Observa el mapa de las civilizaciones andinas y responde: ¿qué culturas se ubicaron en las costas del océano Pacífico?
3. Observa la línea del tiempo de este bloque y responde en tu cuaderno: ¿qué civilizaciones existieron simultáneamente, es decir, se desarrollaron en el mismo periodo?, ¿cuáles fueron las primeras civilizaciones?, ¿cuántos siglos duraron las civilizaciones mesoamericanas?

### Principales sitios arqueológicos y áreas culturales de Mesoamérica



Civilizaciones andinas

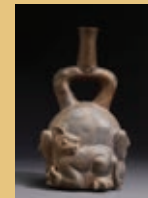
Civilizaciones mesoamericanas

2500 a. C.

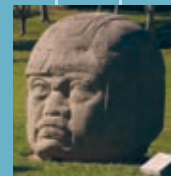
2000 a. C.

1500 a. C.

1000 a. C.

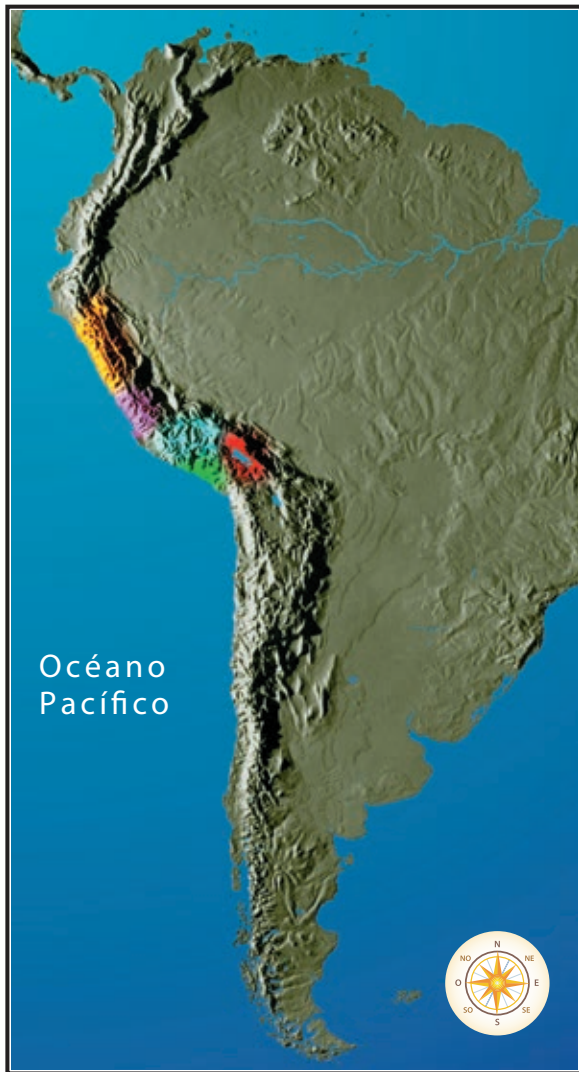


Chavín, 1200 al 400 a. C.



Olmeca, 1200 al 400 a. C.

Preclásico



Las grandes culturas andinas.

-  Chavín
-  Nazca
-  Moche
-  Tiahuanaco
-  Huari

