



Historia

Sexto grado

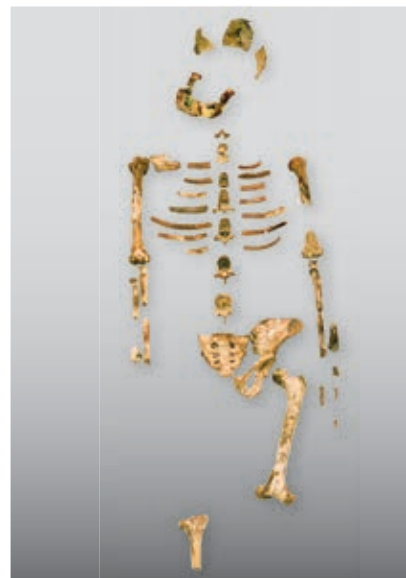
Sabemos que el actual territorio mexicano fue habitado por mamuts, pues en distintos estados de la República se han encontrado huesos, molares y colmillos como rastros de su presencia. Este animal no se distribuyó de igual manera en toda la región. Durante la prehistoria, la cuenca de México presentaba condiciones similares a las de una sabana y tenía varios lagos conectados entre sí. El agua y la abundancia de alimento hicieron de este paisaje el ideal para el mamut. En la Ciudad de México y en algunas partes del Estado de México se ha encontrado un mayor número de restos.

El descubrimiento de Lucy

El 24 de noviembre de 1974, en las colinas de Afar, Etiopía, un grupo de antropólogos dirigido por el estadounidense Donald Johanson encontró los restos fósiles del esqueleto casi completo de un homínido. Decidieron llamarlo *Lucy*, porque mientras celebraban el acontecimiento escuchaban por radio la canción “Lucy in the sky with diamonds” (“Lucy en el cielo con diamantes”), del grupo musical Los Beatles.

Después de varios estudios se comprobó que los huesos tenían una antigüedad de entre 3.2 y 3.5 millones de años, pertenecían a una hembra de aproximadamente veinte años de edad, que medía más de un metro, tenía cerebro pequeño y pesaba alrededor de veintisiete kilogramos. Se concluyó que descendía de la especie *Australopithecus afarensis* y que era el resto fósil más antiguo del que se tenía conocimiento hasta ese momento.

En años recientes se han descubierto muchos restos fósiles más antiguos que los de *Lucy*, motivo por el cual dejó de ser considerada la “abuela de la humanidad”, aunque el hallazgo no perdió importancia. Hoy, *Lucy* está resguardada en una caja fuerte en Addis Abeba, capital de Etiopía.



Fotografía de los restos fósiles del esqueleto de *Lucy*. En la actualidad se encuentran resguardados en un museo de África.



Representación de cómo se cree que podría haber sido *Lucy*, un *Australopithecus afarensis*. En su momento, fue conocido como el ancestro más antiguo del ser humano.



INVESTIGO Y VALORO

1. Con base en la información de este bloque, elabora un relato histórico sobre la vida de *Lucy*. Considera su hábitat y tipo de alimentación para imaginar qué actividades cotidianas realizaba.
2. Busca información en la biblioteca de tu escuela o en internet que te ayude a conocer cómo era la vida de *Lucy*.
3. Al terminar, comparte tu relato. Comenta acerca de las condiciones de vida de los primeros homínidos, los cambios evolutivos del ser humano y su relación con otras especies animales.