



# Historia

## Sexto grado

# Temas para analizar y reflexionar

## A la caza del mamut

A lo largo de la historia, los animales han sido indispensables para la supervivencia y el desarrollo del ser humano. En la prehistoria, la carne y las pieles de animales sirvieron como alimento y vestido, respectivamente. Con los huesos se elaboraban armas y utensilios; además, se empleaban para la construcción de viviendas.

Entre los animales de caza se encontraban los mamuts. Parecidos a los elefantes, migraron de África hace 3.5 millones de años y llegaron a Europa, Asia y América, donde se adaptaron a regiones naturales como la estepa, la sabana y el bosque. Tenían un pelaje que llegaba a medir hasta noventa centímetros de largo, lo que les permitía soportar climas fríos. Sus enormes colmillos les servían para protegerse y para desenterrar de la nieve algunas hierbas.

El mamut era de gran tamaño, por eso, para cazarlo, lo perseguían hasta conducirlo a un pantano donde quedaba atrapado. Una vez ahí, los cazadores le arrojaban lanzas y flechas. Se extinguieron hace diez mil años debido a los cambios climáticos que alteraron su hábitat y su caza.



El mamut fue una de las presas más difíciles de cazar debido a su gran tamaño.



### INVESTIGO Y VALORO

#### 1. Lee el siguiente texto.

En mayo de 2007, al noroeste de Siberia, Rusia, un pastor de renos encontró accidentalmente un mamut bebé congelado al que se llamó *Lyuba*. La relevancia de este descubrimiento radica en que se encuentra tan bien conservado que sus órganos están intactos y tiene pelaje y pestañas. A partir de estos restos se podrán hacer investigaciones acerca de los hábitos alimenticios y las características físicas del mamut. Algunos científicos incluso han planteado “revivir” a este animal por medio de la clonación. ¿Caminará de nuevo el mamut entre los humanos? ¿Qué opinas?

#### 2. Realiza lo siguiente.

- Haz una encuesta sobre este tema con tus compañeros.
- Elabora las preguntas y la tabla de registro de las respuestas.
- Presenta un informe de los resultados con tablas y gráficas.



*Lyuba*, bebé mamut congelado, descubierto en Siberia en 2007.

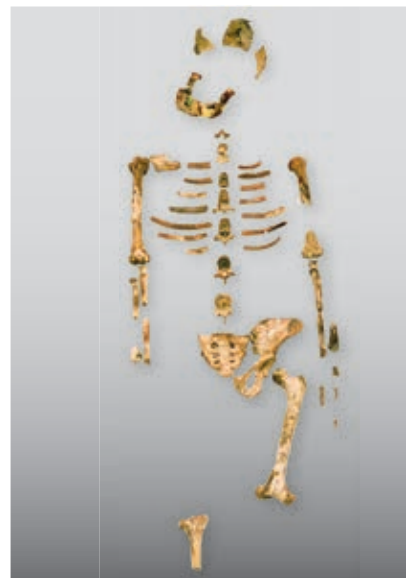
Sabemos que el actual territorio mexicano fue habitado por mamuts, pues en distintos estados de la República se han encontrado huesos, molares y colmillos como rastros de su presencia. Este animal no se distribuyó de igual manera en toda la región. Durante la prehistoria, la cuenca de México presentaba condiciones similares a las de una sabana y tenía varios lagos conectados entre sí. El agua y la abundancia de alimento hicieron de este paisaje el ideal para el mamut. En la Ciudad de México y en algunas partes del Estado de México se ha encontrado un mayor número de restos.

## El descubrimiento de Lucy

El 24 de noviembre de 1974, en las colinas de Afar, Etiopía, un grupo de antropólogos dirigido por el estadounidense Donald Johanson encontró los restos fósiles del esqueleto casi completo de un homínido. Decidieron llamarlo *Lucy*, porque mientras celebraban el acontecimiento escuchaban por radio la canción “Lucy in the sky with diamonds” (“Lucy en el cielo con diamantes”), del grupo musical Los Beatles.

Después de varios estudios se comprobó que los huesos tenían una antigüedad de entre 3.2 y 3.5 millones de años, pertenecían a una hembra de aproximadamente veinte años de edad, que medía más de un metro, tenía cerebro pequeño y pesaba alrededor de veintisiete kilogramos. Se concluyó que descendía de la especie *Australopithecus afarensis* y que era el resto fósil más antiguo del que se tenía conocimiento hasta ese momento.

En años recientes se han descubierto muchos restos fósiles más antiguos que los de *Lucy*, motivo por el cual dejó de ser considerada la “abuela de la humanidad”, aunque el hallazgo no perdió importancia. Hoy, *Lucy* está resguardada en una caja fuerte en Addis Abeba, capital de Etiopía.



Fotografía de los restos fósiles del esqueleto de *Lucy*. En la actualidad se encuentran resguardados en un museo de África.



Representación de cómo se cree que podría haber sido *Lucy*, un *Australopithecus afarensis*. En su momento, fue conocido como el ancestro más antiguo del ser humano.



### INVESTIGO Y VALORO

1. Con base en la información de este bloque, elabora un relato histórico sobre la vida de *Lucy*. Considera su hábitat y tipo de alimentación para imaginar qué actividades cotidianas realizaba.
2. Busca información en la biblioteca de tu escuela o en internet que te ayude a conocer cómo era la vida de *Lucy*.
3. Al terminar, comparte tu relato. Comenta acerca de las condiciones de vida de los primeros homínidos, los cambios evolutivos del ser humano y su relación con otras especies animales.