



Educación Artística

Quinto grado

Lección 17 Tiempo de compás II

Para continuar con el tema del compás, identificarás los compases de 3/4 y 4/4 en diversas piezas musicales y realizarás patrones rítmicos con ellos.

Lo que conozco

¿Cuál es el tiempo que siempre debe acentuarse en el compás de 2/4?

En la lección de música del bloque anterior, "Tiempo de compás I", aprendiste las características del compás de 2/4.

Recuerda que el numerador indica cuántos tiempos tiene el compás, mientras que el denominador señala cuánto vale cada uno de esos tiempos. Entonces, un compás de 3/4 tiene tres tiempos y cada uno de ellos vale un cuarto o una negra. ¿Qué sucede con el compás de 4/4? ¿Cuántos tiempos tiene y cuánto vale cada uno?

El primer tiempo de un compás de 3/4 es fuerte y los otros dos son suaves. Un compás de 4/4 tendrá fuertes los tiempos primero y tercero; y suaves, el segundo y el cuarto. Estos ejemplos te ayudarán a comprender mejor este tema.

Tres tiempos por compás ← $\frac{3}{4}$
Un cuarto cada tiempo ←

$\frac{1}{4} + \frac{1}{4} + \frac{1}{4} = \frac{3}{4}$ | $\frac{1}{4} + \frac{1}{4} + \frac{1}{4} = \frac{3}{4}$ | $\frac{1}{4} + \frac{1}{4} + \frac{1}{4} = \frac{3}{4}$

Barra Barra

Doble barra final

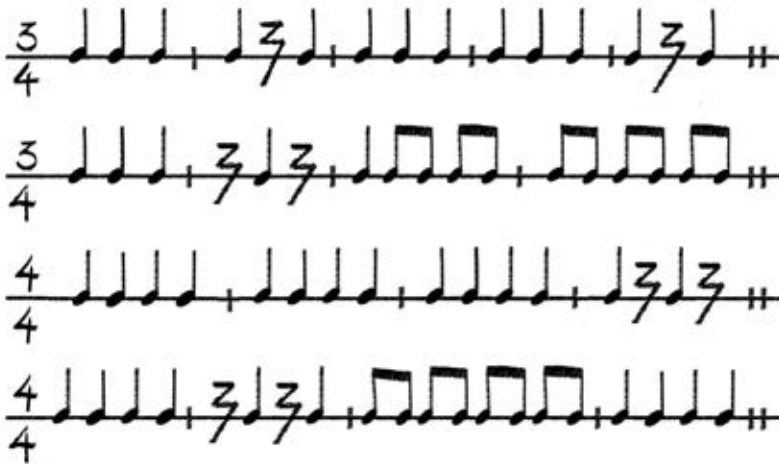
Cuatro tiempos por compás ← $\frac{4}{4}$
Un cuarto cada tiempo ←

$\frac{1}{4} + \frac{1}{4} + \frac{1}{4} + \frac{1}{4} = \frac{4}{4}$ | $\frac{1}{4} + \frac{1}{4} + \frac{1}{4} + \frac{1}{4} = \frac{4}{4}$ | $\frac{1}{4} + \frac{1}{4} + \frac{1}{4} + \frac{1}{4} = \frac{4}{4}$

Barra Barra

Doble barra final

Practica con los siguientes ejercicios.



Un dato interesante

Desde muy joven, el compositor Carlos Chávez (1899-1978) se interesó por integrar la música tradicional y prehispánica en sus creaciones sinfónicas. Con el paso del tiempo sus esfuerzos lo llevaron a constituir la Orquesta Sinfónica Nacional y el Conservatorio Nacional de Música.

En una hoja blanca puedes inventar tus propios ejercicios. Escríbelos en cualquier compás e intercámbialos con tus compañeros; luego, intenten leerlos con la voz o con las palmas.

Cuando realizas ejercicios con el compás de 2/4, ¿viene alguna canción a tu mente? ¿Cuál? ¿Y con el de 3/4?

Para concluir la clase, escuchen algunas grabaciones e identifiquen en qué compás están escritas. La clave está en reconocer los tiempos fuertes o acentuados. Por ejemplo, si al escuchar una pieza sienten un tiempo fuerte precedido de dos débiles, estará, entonces, en un compás de 3/4. Es posible que en algunas piezas no puedan identificarlo, ya que en la música hay muchas variedades de compases.

Los compases pueden marcarse con las manos dibujando cada tiempo en el aire. Esto es algo de lo mucho que hace un director de orquesta para que todos sus músicos puedan interpretar una pieza musical.

