



Matemáticas

Segundo grado

1 ¿Cuál figura es?

1. Hagan preguntas al maestro sobre las características de la figura para que las responda con *sí* o *no*.



2. Cuando crean saber cuál figura es, díganlo.

3. Jueguen varias veces.



¿Cuáles preguntas les sirvieron para descubrir qué figura era?

Un paso más

Jueguen en equipo: un compañero elige la figura y los demás, por turnos, tratan de adivinar.

Identificar características geométricas de las figuras.



2 Adivinanzas

Trabajen en grupo.

1. Pon las figuras sobre tu cuaderno de manera que las veas todas.



2. Tu maestro anotará una adivinanza en el pizarrón.

3. Elige la figura o las figuras que respondan la adivinanza.

4. Muestra la figura o las figuras que elegiste.

5. Jueguen varias veces.



¿Cómo resuelven las adivinanzas?

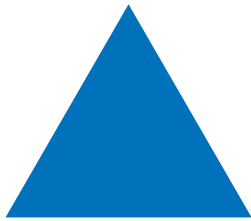
Un paso más

Inventa una adivinanza y juega con tus compañeros para que la resuelvan.

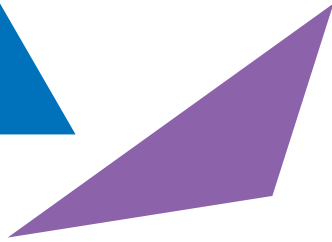
Identificar figuras que cumplan con una o dos características geométricas dadas.

3 Más adivinanzas

Une con una línea cada adivinanza con la figura que le corresponde.



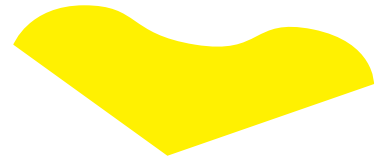
Tengo 6 lados,
todos iguales.
¿Quién soy?



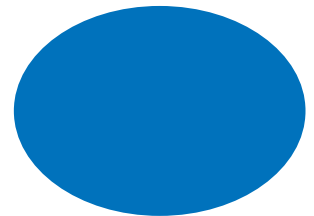
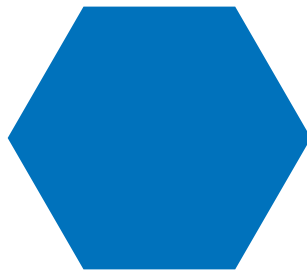
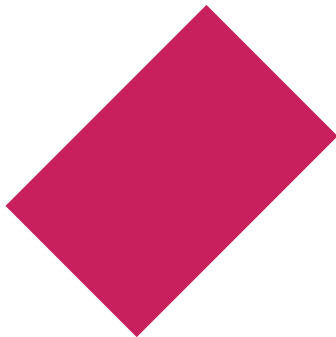
Tengo 4 lados,
2 cortos y 2
más largos.
¿Quién soy?



Tengo 3 lados,
todos son iguales.
¿Quién soy?



Tengo 6 lados,
diferentes. ¿Quién
soy?



¿Cómo supieron cuál era la figura de cada adivinanza?

Un paso más

Escribe una adivinanza para la figura morada, otra para la roja y otra para la amarilla. En la adivinanza no puedes incluir el color de la figura.



4 ¿Quedaron iguales?

Trabajen en parejas.

1. Siéntense uno al lado del otro, con algo en medio para que no vean lo que hace su pareja.

2. Sin que tu compañero vea, elige tres piezas de tu recortable y arma una figura.



3. Dale las instrucciones para que arme una figura igual.

4. Cuando terminen, comparen si las figuras quedaron iguales.



5. Jueguen varias veces, cambiando los roles.



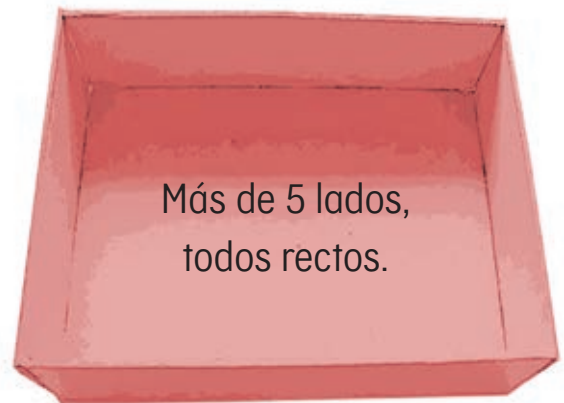
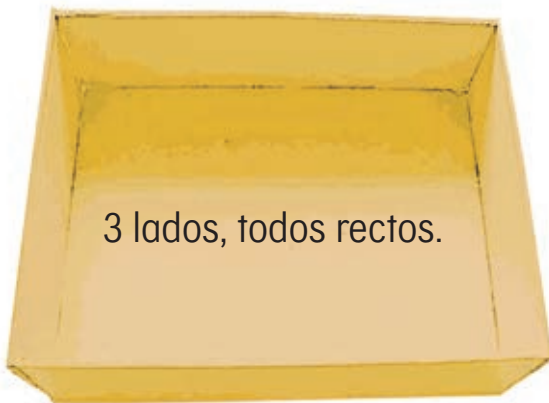
¿Por qué es importante que las instrucciones que den sean claras?

Un paso más

Jueguen de nuevo con 4 piezas de su recortable.

5 Cajas de figuras

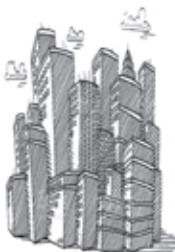
Coloca tus figuras en la caja que les toca según sus características. Puedes ponerlas encimadas.



¿Cómo se llaman las figuras de 3 lados rectos?
¿Y las de 4 lados rectos?

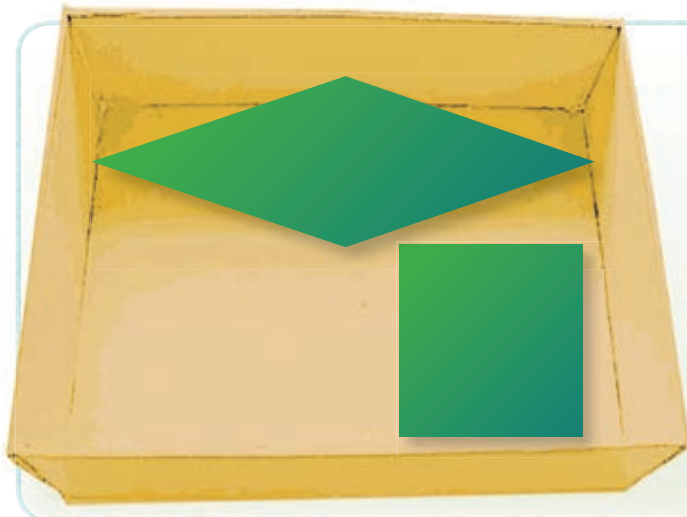
Un paso más

Dibuja en tu cuaderno una caja para las figuras que tienen todos sus lados iguales. ¿Qué figuras van en esa caja?



6 ¿En qué se parecen?

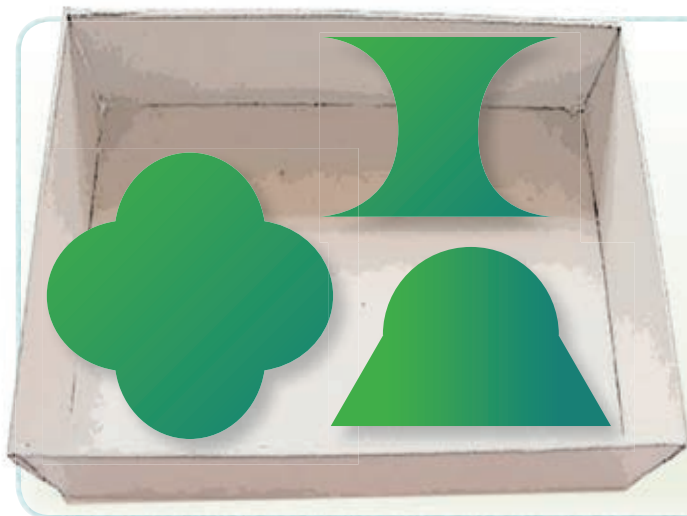
Subraya en qué se parecen las figuras de cada caja.



Figuras con 4 lados rectos desiguales.

Figuras con 4 lados rectos iguales.

Figuras con 4 lados.



Figuras con 4 lados rectos desiguales.

Figuras con 4 lados rectos iguales.

Figuras con 4 lados rectos o curvos.



¿Cuáles son los nombres de las figuras de la caja amarilla?

Un paso más

Elige dos figuras de tu recortable que se parezcan en algo. Muéstralas a un compañero y pregúntale: ¿en qué se parecen?