



# Conocimiento del Medio

Segundo grado

# ¿Cómo cambia nuestro medio?

## Lo que pienso

Observa las imágenes.



¿Qué cambios observas en este lugar?

¿Por qué crees que ocurren estos cambios?

¿De qué manera cuidan los niños este lugar?



# Las estaciones del año en México

- Escribe en la tabla el nombre de la estación del año que corresponde y las características del invierno.

Estación	Características
	Empieza a aumentar la temperatura, algunas plantas florecen.
	Hace más calor y llueve mucho; las plantas crecen más rápido.
	Hace menos calor, las hojas de algunos árboles se amarillean y caen. Llueve con menos frecuencia.
Invierno	<hr/> <hr/> <hr/>

- Comparen en grupo sus respuestas.



- Investiga cómo son las estaciones del año en el lugar donde vives y cuándo inicia y termina cada una. Escríbelo en tu cuaderno.



- Observa las imágenes y responde.



Un día de verano  
en Querétaro



Un día de verano  
en Toluca

- ¿En qué se diferencia el verano en estos lugares?

---



---

- ¿El verano en el lugar donde vives se parece al de alguno de estos lugares? ¿En qué?

---



---

### Otros lugares

Mientras en México estamos en invierno, en otras partes del mundo, como en Brasil y Australia, están en verano.



# Cambios en la naturaleza del lugar donde vivo

- Comenten cómo es cada estación del año en el lugar donde viven.
- En equipo, elaboren un calendario de cambios en la naturaleza.

1. En un pliego de cartulina dibujen un calendario y escriban los nombres de los meses del año.

enero	Febrero	marzo
abril	mayo	junio
julio	agosto	septiembre
octubre	noviembre	diciembre

2. Coloreen cada estación del año con el color que piensan que la representa mejor.

enero	Febrero	marzo
abril	mayo	junio
julio	agosto	septiembre
octubre	noviembre	diciembre

3. Dibujen en hojas blancas algunas características de cada estación.

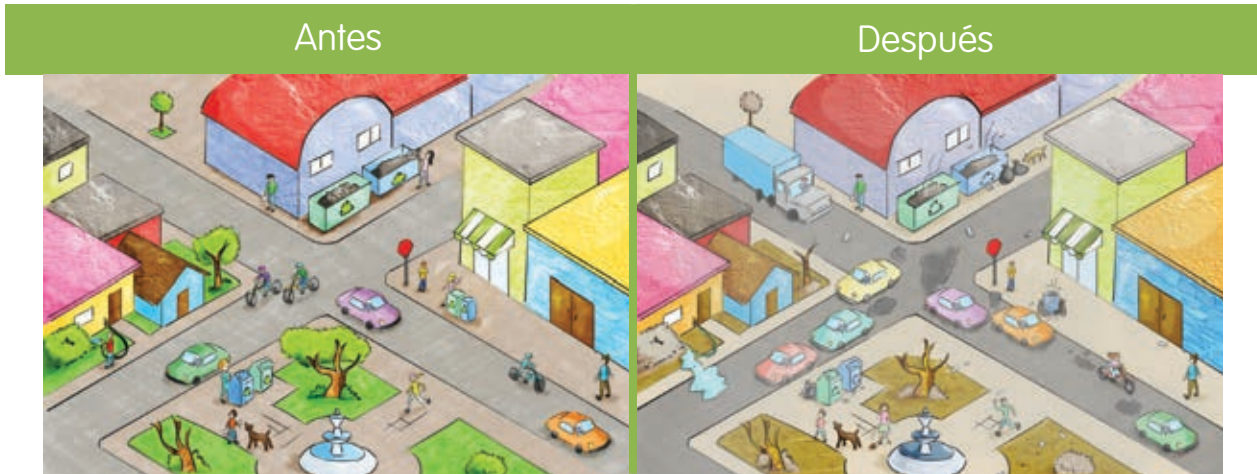


4. Recorten y peguen los dibujos en la estación del año que les corresponde.



# Mis acciones y el medio

- Observa las imágenes.



- Comenta con un compañero: ¿qué cambios observas en este lugar?
- ¿Qué acciones de las personas crees que afectaron el medio?

---



---

- ¿Por qué estas acciones dañan el medio?

---



---



## Todo cambia

Antes, el lago de Tequesquitengo, en Morelos, era pequeño, pero debido a procesos naturales el nivel del agua aumentó y con el paso del tiempo cubrió todo el pueblo. En la actualidad, es un lugar de recreación gracias a las acciones de sus pobladores.





- En compañía de una persona adulta, recorre tu comunidad. Identifica si hay algún daño en el medio y dibújalo.

- Explica a tu equipo lo que dibujaste. Entre todos discutan qué acción provocó el daño que identificaste. Escríbelo.

---



---



---



---

Círculo de diálogo

Comenten:  
¿por qué es importante cuidar la naturaleza del lugar donde viven?, ¿qué pasaría si no lo hicieran?, ¿qué acciones pueden realizar para cuidarla?



# Integro mis aprendizajes

- 1 Escriban una lista de las acciones que protegen el medio del lugar donde viven.

---

---

---

---

---

- 2 Por equipos, elijan una de las acciones y elaboren un cartel.

- Representen con dibujos o recortes la acción que eligieron.
- Escriban por qué es importante realizarla.
- Pongan un título a su cartel.

- 3 Compartan los carteles con sus compañeros de otros grupos y, si es posible, con la comunidad.





# Lo que aprendí

- 1 Escribe una característica de cada estación del año, según el lugar donde vives.

Estación	Características

- 2 Marca con una  la opción que corresponde a tus avances.

	No	Sí
Puedo explicar qué acciones dañan el medio.	<input type="checkbox"/>	<input type="checkbox"/>
Puedo explicar qué debemos hacer para cuidar el medio.	<input type="checkbox"/>	<input type="checkbox"/>

