

Nuevo León

La entidad donde vivo





2. El patrimonio natural y cultural de mi entidad: su importancia y conservación

Llamamos patrimonio al conjunto de bienes que alguien ha heredado. Por ejemplo, la vegetación y la fauna de un lugar y los paisajes que están presentes en nuestra vida forman parte del patrimonio natural de nuestra región y, por ser de todos, debemos cuidarlos.

También los monumentos y los documentos que registran la historia o aportan belleza a nuestros pueblos, las fiestas, la música, los relatos que nos hablan de estas tierras y las fotografías que nos muestran cómo se vivía antes de que nosotros estuviéramos aquí, forman parte del patrimonio cultural.

Cuando recordamos anécdotas, vemos pinturas de esta región, escuchamos música nortea o festejamos las tradiciones, conservamos nuestra identidad y ayudamos a proteger nuestro patrimonio.

✘ **Observa las fotografías y reconoce los principales parques naturales de Nuevo León.**

Parques naturales

El Parque Nacional Cumbres de Monterrey se constituyó para conservar la flora y fauna del lugar, amenazada por el crecimiento del área metropolitana de Monterrey. Se extiende por los municipios de Allende, García, Montemorelos, Monterrey, Rayones, Santa Catarina, San Pedro Garza García y Santiago.



Parque Nacional Cumbres de Monterrey.

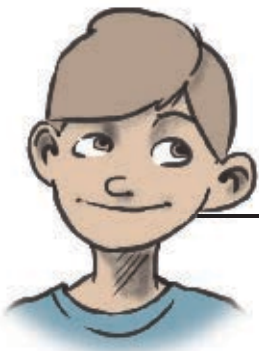


Parque Nacional El Sabinal, Cerralvo.



El parque El Sabinal en Cerralvo se conoce así porque está formado por árboles llamados sabinos, algunos de los cuales tienen más de 500 años de edad.

Monumento natural, Cerro de la Silla.



Comprendo

El patrimonio natural

Nuevo León cuenta con parques recreativos y majestuosos paseos para disfrutar de la naturaleza.

Cuando los visites, no dejes desperdicios o envases, y si llevas algo para jugar, no lo olvides. Disfruta de la sombra y del olor de los árboles, el agua de los ríos o manantiales, el trino de los pájaros o el silencio del campo y la frescura del aire.

Cuéntanos qué parque natural conoces y dinos cuál está cerca de tu municipio.

Identifico

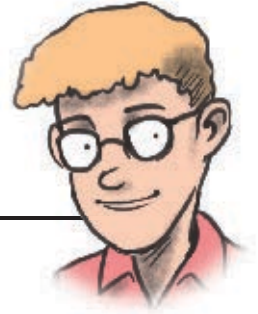
Describo y aprecio el patrimonio local



¿Qué monumentos hay en el municipio donde vives?

En tu cuaderno, dibuja o pega una foto de los monumentos más importantes de tu comunidad.

¿Por qué son importantes para ti?



Consulta

Personajes de Nuevo León

Cada uno de los siguientes personajes impulsó la cultura de Nuevo León. Investiga cuál fue su aportación a la cultura del estado, en qué municipio nacieron y a qué se dedicaron principalmente.



María Andrea Villarreal González



Alfonso Reyes Ochoa



Federico Cantú Garza



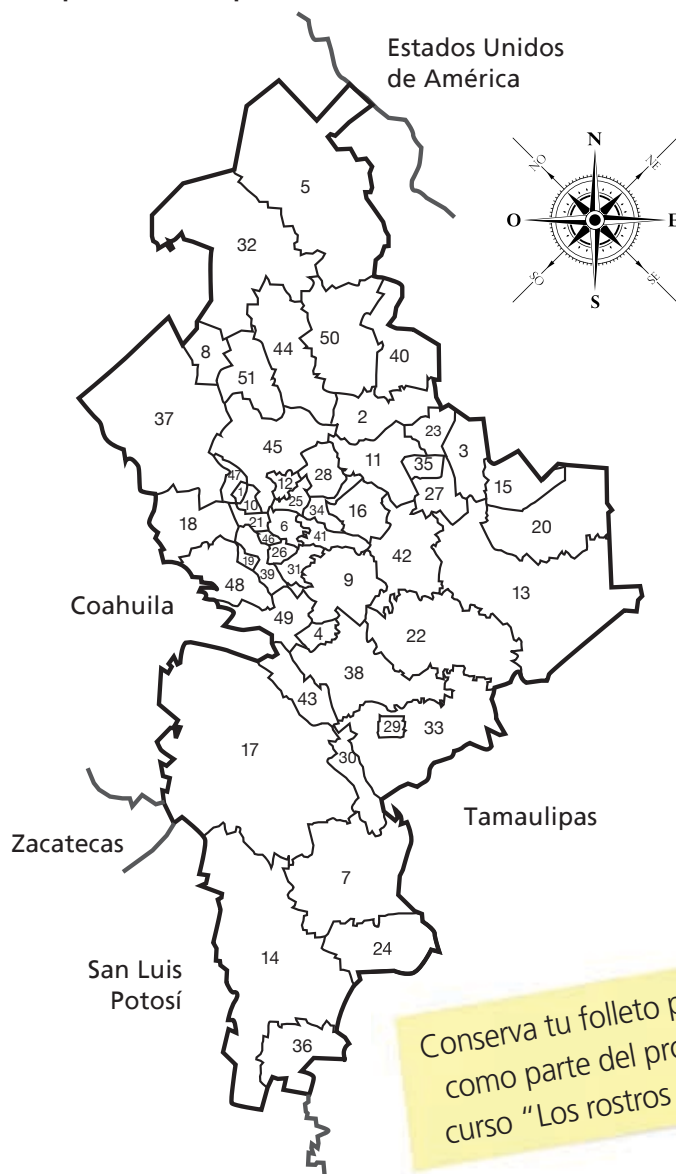
Eulalio González Ramírez, *Piporro*

Consulta

Las riquezas turísticas de Nuevo León

Colorea los municipios donde se localizan los parques naturales y elabora un folleto turístico. Puedes consultar la página 13, donde encontrarás la lista de los municipios.

En equipo, elaboren un folleto donde incluyan los lugares que les gustaría conocer con sus familias y a los que quisieran invitar a otras personas que visitan Nuevo León.



¿Qué necesitamos?

- Hoja bond tamaño oficio o cartulina doblada en tres partes
- Tijeras
- Marcadores
- Pegamento
- Fotografías y recortes de revistas

¿Qué vamos a hacer?

Además de la información que está en este libro, busquen datos sobre lugares turísticos, áreas naturales, parques, monumentos y museos en la página electrónica del gobierno de Nuevo León:

www.nl.gov.mx

y en la enciclopedia de los municipios:

www.e-local.gov.mx

Conserva tu folleto para presentarlo como parte del proyecto final del curso "Los rostros de mi entidad".