

# Nuevo León

## La entidad donde vivo





## 5. El patrimonio cultural de mi entidad: del México independiente a la Revolución Mexicana

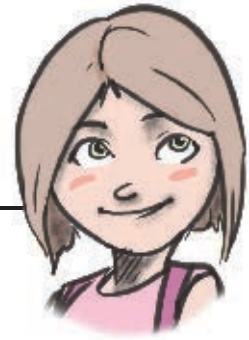
**E**l crecimiento económico transformó las ciudades y se construyeron nuevas fábricas y edificios más grandes, con dos o más pisos, con nuevos materiales, como el acero, y con estilos europeos.

También se edificaron estaciones de tren, bancos, mercados, grandes tiendas, edificios públicos para uso del gobierno y monumentos en las grandes avenidas.

Actualmente seguimos conservando parte importante del patrimonio arquitectónico de esa época, y también mucho de la forma de pensar y la cultura del trabajo que se desarrolló desde entonces.

Los neoleoneseos somos gente muy trabajadora con un gran empeño en mejorar nuestra situación y ser cada vez más emprendedores.

Tienda La Reynera en el centro de Monterrey.



## Identifico

### Nuestro patrimonio

#### Arco de la Independencia

Para festejar el centenario de la Independencia de México, el 16 de septiembre de 1910, Bernardo Reyes mandó construir un gran arco que tiene la escultura de una mujer. La mujer sostiene algo en sus manos. ¿Qué crees que signifique para los neoleoneses? \_\_\_\_\_

\_\_\_\_\_

\_\_\_\_\_



## Palacio de Gobierno

El general Bernardo Reyes mandó construir el Palacio de Gobierno en 1895. Es tan grande que se tardaron 13 años en terminarlo, pero valió el esfuerzo pues es de los más bonitos y majestuosos de nuestro país. A partir de 2006, el Museo de Palacio de Gobierno está en la planta baja.

## Banco Mercantil del Norte

Si has ido al centro de Monterrey, estamos seguros de que lo has visto; está en la esquina de Zaragoza y Morelos. En ese entonces los bancos ya eran muy importantes.

## Fundidora

La Fundidora de Fierro y Acero de Monterrey fue la primera en América Latina. Operó de 1900 a 1986 y fue siempre una de las fuentes de trabajo más importantes de Nuevo León.

Ahora convertida en el Parque Fundidora, es el Museo de Sitio de Arqueología Industrial. En su horno más grande está el Museo del Acero, horno que muestra al visitante su historia y su funcionamiento.

✘ **Identifica las fotografías y escribe qué edificios o construcciones aparecen.**

