

Nuevo León

La entidad donde vivo



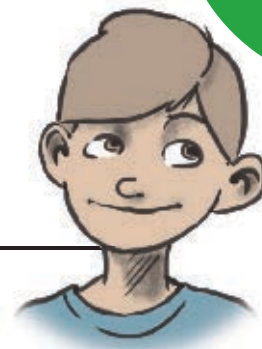
5. Mi entidad ha cambiado con el tiempo

La evolución de las ciudades es constante. Nuevo León es una entidad con gran desarrollo y crecimiento urbano. Desde principios del siglo xx se le considera la capital industrial de México. Nuevo León cuenta con todos los servicios, modernas vías de comunicación, automóviles y una vida llena de actividades.

Antes no era así, la gente vivía en el campo, trabajaba la tierra, sus poblaciones eran tranquilas y todos se conocían. La vida cotidiana de las personas ya no es como antes, y muchas costumbres y tradiciones antiguas han desaparecido, mientras que otras se siguen practicando. Las tradiciones, al igual que muchas casas, monumentos y construcciones que aún se conservan nos recuerdan cómo se vivió en tiempos pasados.

Palacio Municipal de Monterrey.





Para observadores

Observa las fotografías y compáralas. ¿Son iguales?, ¿son diferentes?, ¿sabes dónde están ubicadas estas construcciones?, ¿por qué son importantes para los neoleoneses?



El Arco de la Independencia en 1910.



El Arco de la Independencia en 2012.



La Purísima en 1920.



La Purísima en 2005.



Palacio Municipal de Monterrey en 1910.



Palacio Municipal de Monterrey en 2005.

Inviten al abuelo de uno de sus compañeros para que les cuente cómo era la vida en su municipio. Todos traigan una foto actual y una muy antigua para que comparen cómo ha cambiado. Hagan un mural y consérvenlo para el proyecto de fin de curso.