

Tercer grado

# Tlaxcala

## La entidad donde vivo



## CONTENIDO 2. Las actividades económicas y los cambios en los paisajes durante el Porfiriato

**Aprendizaje esperado.** Identifica actividades económicas, comunicaciones y transportes que cambiaron la entidad durante el Porfiriato.

Ayuda a los amigos a localizar los lugares donde se hacían las actividades representativas de la entidad (ganadería, agricultura, minería, industria, comunicaciones y transportes). Elaboren carteles con los principales cambios que se generaron en el paisaje a partir de la incorporación de nuevos medios de comunicación y transportes.

Con el apoyo de Porfirio Díaz, Próspero Cahuantzi ascendió a la gubernatura en enero de 1885 y se mantuvo en el poder durante siete periodos en forma continua, hasta acumular 26 años en el gobierno. Fue uno de los gobernantes porfiristas que más tiempo duró en el poder. En sus inicios, Tlaxcala ya contaba con una importante red de comunicación ferroviaria, que unía a la ciudad de México con el puerto de Veracruz, atravesaba Apan, Apizaco y Huamantla; y de Apizaco conectaba con Santa Ana Chiautempan, Tlaxcala y Puebla. La línea del ferrocarril interoceánico que salía de la capital de la república, penetraba por Calpulalpan y se enfilaba a San Martín Texmelucan en el estado de Puebla.

¡Un día súper divertido! A Minerva, Rolando y Marco, como a todos los niños, les agrada mucho divertirse en un centro recreativo llamado La Trinidad, donde pasaron un día inolvidable en compañía de doña Doni y don Xicohtécatl. Después de nadar y jugar, recorrieron la zona donde se ubica el centro recreativo. Don Xicohtécatl y doña Doni, personas de mucha experiencia, empezaron a platicar.


¡Si esta fábrica hablara! En el periodo de Próspero Cahuantzi, este centro recreativo, llamado actualmente La Trinidad, fue una fábrica textil que dio empleo a muchos tlaxcaltecas.




Entre las fábricas que destacaban están La Josefina, El Valor, La Tlaxcalteca, San Manuel, Santa Elena y La Estrella.



Centro vacacional La Trinidad.



Además de textiles, elaboraban aguardientes, loza, vidrio, papel, fierro fundido, aceites, jabones, escobas, cigarros, cerillos y velas; además de molinos de maíz y de trigo.



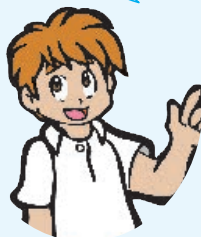
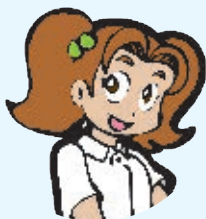
La mayor parte de los establecimientos eran artesanales, suficientes para satisfacer las necesidades de la población.

La mayoría de los dueños de las fábricas eran poblanos de origen español.

¿Y por qué se establecían cerca de las corrientes de agua?

Porque las corrientes de agua les permitían generar energía para mover las máquinas.

¿Y cómo transportaban sus productos?



A través del ferrocarril, por eso las vías llegaban en muchos de los casos hasta las fábricas. Así podían llevar sus productos a otros estados.



▶ Investiga junto con tus compañeros otros lugares donde se realizaron actividades económicas importantes en ese periodo.



Los niños decidieron recurrir a sus abuelos y a don Ponciano Popocatl. Ellos debían saber acerca de las actividades económicas de Tlaxcala.

- ▶ Registra y comparte tu investigación. Con ayuda de tu maestro y familiares, responde ¿dónde se realizaron las siguientes actividades en el Porfiriato?

Ganadería	Comunicaciones	Agricultura	Transporte