

Tercer grado

San Luis Potosí

La entidad donde vivo





El legado cultural del Virreinato en mi entidad



En San Luis Potosí destacan varios edificios que fueron construidos durante el Virreinato. Algunos, como la capilla de Aranzazú, son ejemplo del arte barroco que floreció en Nueva España. Las fachadas de varias iglesias, sus retablos, pinturas e interiores son también verdaderas obras de arte virreinal.

En varias ciudades y municipios de nuestra entidad todavía quedan en pie casas y edificios que no necesariamente tuvieron uso religioso. Por ejemplo, en el centro de la ciudad de San Luis Potosí siguen en pie antiguas casonas virreinales que hoy se utilizan, principalmente, como comercios, oficinas, museos, hoteles, y unas cuantas como viviendas. Otros sitios de nuestro estado donde podemos admirar edificios construidos durante el Virreinato son Guadalcázar, Cerro de San Pedro, Real de Catorce, Charcas, Matehuala, Alaquines, Ciudad del Maíz, Xilitla y Tancanhuitz.

Así como la arquitectura nos da pistas sobre las formas de vida de las familias españolas y **criollas**, con una mirada atenta podemos encontrar huellas que nos muestran cómo las culturas indígenas se mezclaron con la europea. Por ejemplo, las comunidades originarias adoptaron fiestas religiosas, así como formas de administración y de gobierno europeas, aunque elegían a sus autoridades y resolvían sus asuntos de acuerdo con sus propios modos y costumbres.

Al lado de la influencia española se encuentran muchas costumbres propias de los pueblos indígenas que siguen vivas. Las culturas huasteca o tének, nahua y pame o xi'úi han persistido y, por ejemplo, siguen hablando sus lenguas. En cambio, la lengua guachichil se perdió en el siglo XVII y con ella, parte de la antigua cultura del Altiplano.



► Las construcciones y pinturas novohispanas nos dejan ver las formas de vida y las aspiraciones de quienes vivieron en tiempos del Virreinato.

Glosario



Criollos. Personas nacidas en las tierras de Nueva España, pero que tenían madre y padre españoles.



► *Biombo de las escenas cotidianas (detalle), siglo XVIII, óleo sobre tela, colección Museo Franz Mayer.*





PARA IDENTIFICAR EL LEGADO CULTURAL

1. Investiga qué edificaciones de tu entorno cercano o del municipio donde vives se construyeron en la época virreinal. Puedes reunir información de libros o entrevistar a personas de la comunidad. Para registrar los datos haz un cuadro de cuatro columnas con los siguientes encabezados: 1) Nombre con el que se conoce a las edificaciones. 2) Fecha aproximada de su construcción. 3) Lo que más me gusta. 4) Lo que no me gusta.

► Templo adosado a la hacienda de Corcovada, en el municipio de Villa Hidalgo.



2. Lee con atención las frases que están abajo. Relaciónalas con líneas para formar cinco oraciones. Así descubrirás cuatro cambios ocurridos en la vida cotidiana de los antiguos habitantes del territorio cuando entraron en contacto con los europeos.

Los españoles trajeron

el ganado
bovino para

el trigo para
caballos y
mulas para

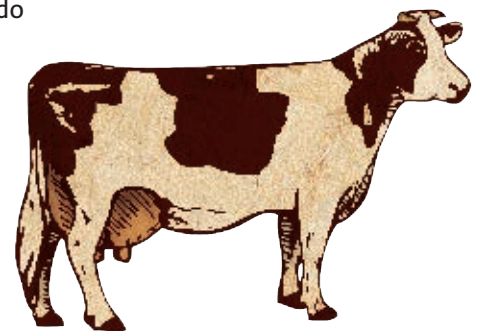
borregos para

hacer pan.

obtener leche de vaca.

obtener lana, carne
y sebo o grasa que se usaba
para encender lámparas.

transportar personas y mercancías.





3. Abajo se muestran algunos frutos y plantas que los antiguos mexicanos comían. Hoy forman parte de nuestra alimentación, combinados con productos que trajeron los españoles. Por equipos, investiguen con sus familiares o amistades alguna receta en la que estos frutos y plantas se usen como ingredientes. Formen un recetario ilustrado con todas las recetas que hayan podido reunir.



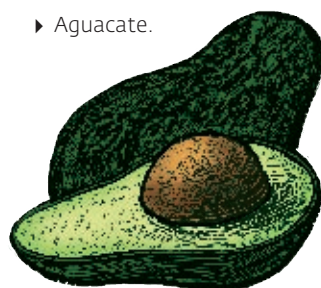
▶ Magüey.



▶ Jitomate.



▶ Chile.



▶ Aguacate.



▶ Cacao.



El primer escrito literario del que se tiene registro en San Luis Potosí se remonta a la época virreinal; se trata de un poema de 1606 atribuido a Juan de Gabiria y dedicado a Marta de Rentería. En aquella época, los religiosos fueron los que más escribieron, sobre todo los jesuitas y franciscanos.

Por otra parte, se sabe que durante el Virreinato se abrió en la ciudad de San Luis Potosí un colegio de música para niñas, con maestras experimentadas. Era conocido como el Colegio de San Nicolás de Bari. Ahí las niñas aprendían a leer e interpretar música coral y también a tocar instrumentos. Además, se les enseñaba a bordar y a rezar con disciplina.