

Tercer grado

# Hidalgo

La entidad donde vivo



# Tema 2. Los componentes naturales de mi entidad



## En este tema aprenderás a:

Describir la distribución de montañas, ríos, lagos, mares, climas, vegetación y fauna de la entidad.



### PARA COMENZAR



Comenten con sus compañeros de grupo las siguientes preguntas y escriban sus respuestas en el "Cuaderno de mis trabajos". Observen su entorno.



¿Qué cerros, ríos o lagos hay en el municipio donde viven?

¿Qué plantas y animales hay en el municipio donde viven?

De forma individual, elabora un dibujo donde los representes.



Con ayuda de su maestro, expongan sus trabajos ante el grupo.



### VIAJA E INDAGA

En el mapa "Relieve de Hidalgo" puedes apreciar las montañas, mesetas, llanuras y depresiones. En el estado de Hidalgo el relieve es variado. El noreste es parte de la Llanura Costera del Golfo, que es la zona más baja; en promedio tiene una altura de 150 metros sobre el nivel del mar. En tanto la parte sur, donde se distribuyen llanos, lomeríos y volcanes inactivos y aislados, está ubicada sobre el Sistema Volcánico Transversal y alcanza más de dos mil metros sobre el nivel del mar. La Sierra Madre Oriental atraviesa el centro de nuestra entidad. Viene de los estados de Puebla y Veracruz, y continúa hacia los de Querétaro y San Luis Potosí. Está conformada por una enorme sucesión de montañas, de modo que el relieve tiene pendientes muy grandes. Tiene una altura promedio de 1 500 metros sobre el nivel del mar.



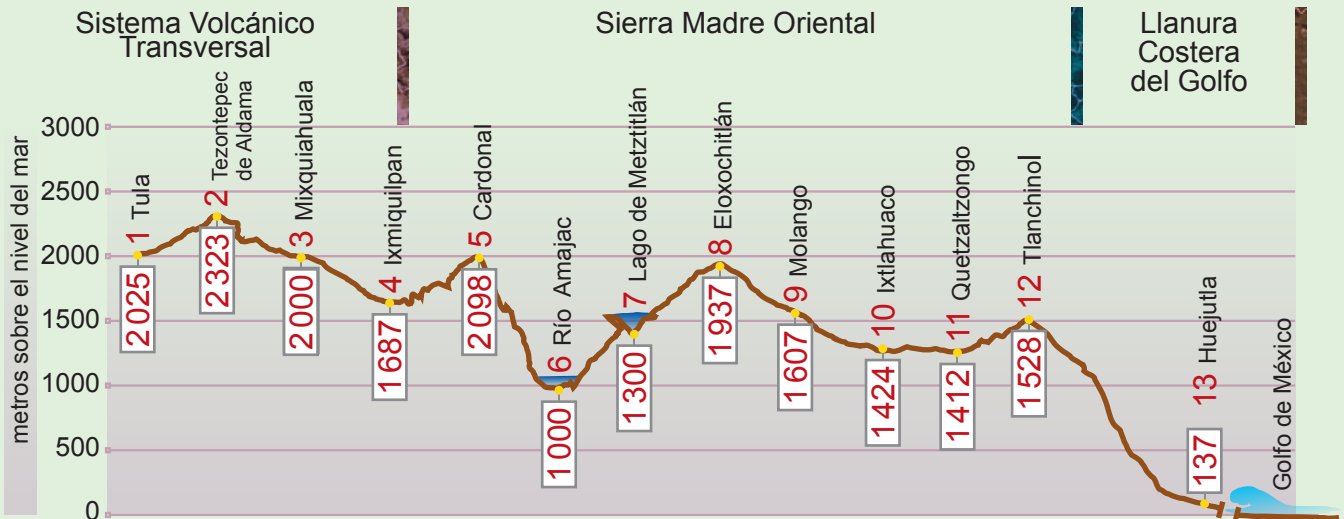
Con apoyo del mapa "Relieve de Hidalgo", elaboren con plastilina u otro material una maqueta en la que representen las siguientes montañas: Ojo de Agua, El Águila, El Tepeco, Huitzmalotépetl (La Aguja), El Astillero (La Estancia), Las Navajas, Los Pitos, La Paila, El Jihuingo, El Agua Azul y La Peñuela.



# Relieve de Hidalgo



Fuente: Modificado del sitio [www.inegi.org.mx](http://www.inegi.org.mx)





## Ríos, lagos y presas

Los ríos son corrientes de agua continua que desembocan en otra corriente, en el mar o en un cuerpo de agua natural o artificial. Un cuerpo de agua natural es un lago o una laguna, diferente de una presa, que es un cuerpo de agua almacenado artificialmente por el ser humano. En Hidalgo tenemos ríos y lagos (cuerpos de agua dulce) a los cuales de forma equivocada llamamos lagunas (éstas contienen agua salada debido a que están comunicadas con el mar, a diferencia de los lagos). El agua contribuye al riego de cultivos. Sólo cuando el caudal de una corriente de agua es cuantioso se aprovecha para generar energía eléctrica.

En el mapa "Ríos, lagos y presas de Hidalgo" se representan la mayoría de los ríos de la entidad. Solamente los ríos San Juan-Moctezuma y Chiflón son primarios, es decir, llevan más agua que los secundarios. Confluyen en el río Moctezuma (límite natural entre Hidalgo y Querétaro), los siguientes: Amajac, Atlapexco, Calabozo, Candelaria, Claro, Garcés, Grande de Tulancingo, Huazalingo, Malila, San Francisco, San Juan, San Pedro y Tula. Al este de la entidad corren los ríos Blanco, Chiflón (límite natural entre Hidalgo y Veracruz) y Pantepec, que son afluentes de otros en tierra veracruzana.

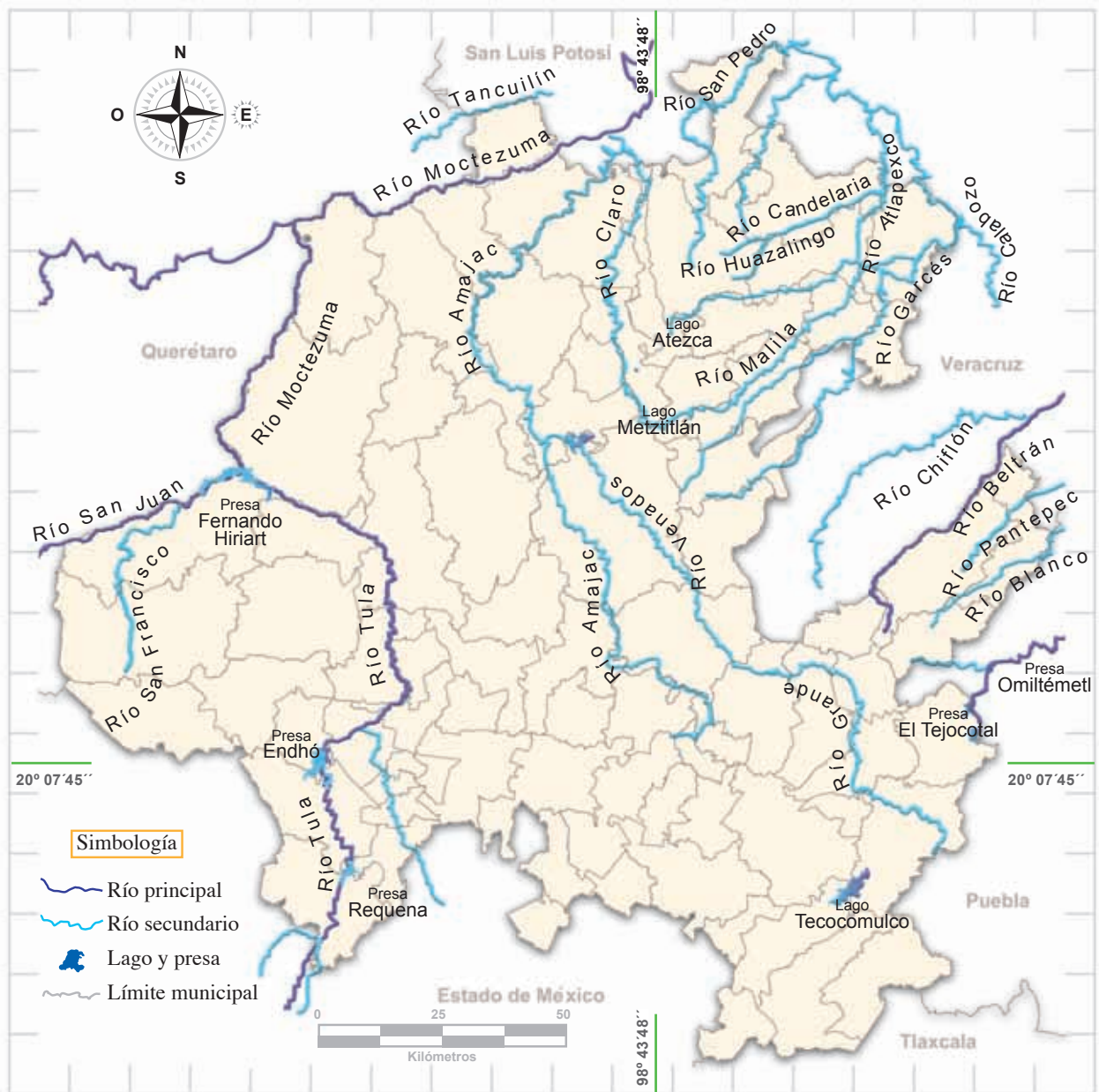


Lago Metztlán.



Presas El Tejocotal.

## Ríos, lagos y presas de Hidalgo



Fuente: Modificado del sitio [www.inegi.org.mx](http://www.inegi.org.mx)

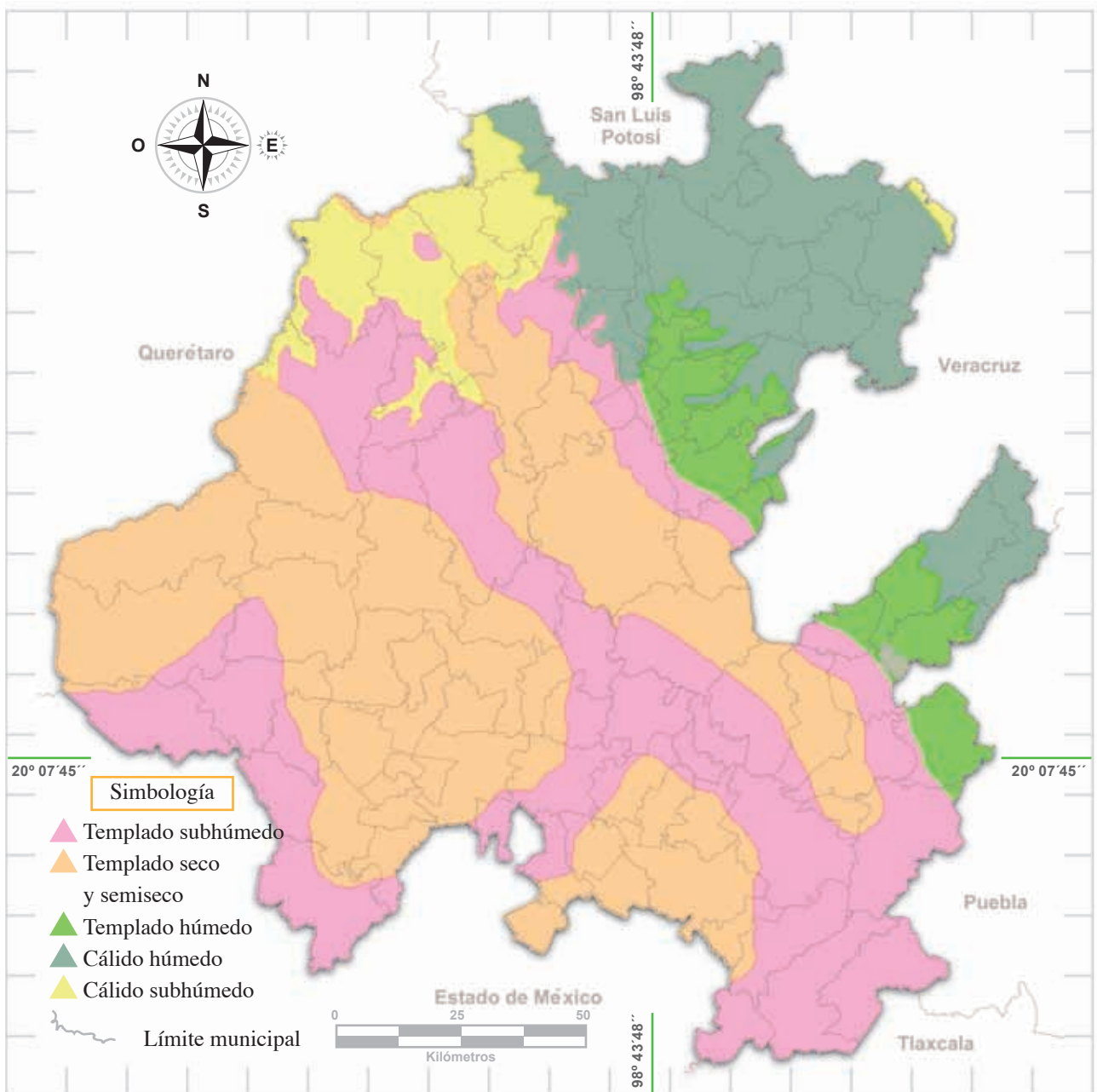
En el mapa también se representan los lagos Metztitlán, formado con las aguas del río Grande de Tulancingo; el Tecocomulco, producto de los escurrimientos de la cuenca del mismo nombre y el Atezca, ubicado en el municipio de Molango.

Asimismo, se han incluido algunas presas que son obras de ingeniería para retener agua de los ríos mediante una barrera de concreto. Conocerlas es importante porque se han constituido en elementos fundamentales del sistema ecológico y del paisaje local. Las más importantes son: Fernando Hiriart, ubicada en Zimapán, donde confluyen los ríos San Juan y Tula; Requena y Endhó, sobre el río Tula; El Tejocotal, donde vierten sus aguas los ríos Huitzilín y Rincón, y Omiltémetl, alimentada por el río San Marcos.

# Climas

El tipo de clima se define por la altitud, el relieve y, principalmente, por la temperatura y la humedad del aire. En el mapa "Climas de Hidalgo" se representa su distribución: al noreste y al este predomina el clima cálido húmedo; la zona noroeste se caracteriza por tener un clima cálido subhúmedo. Algunas zonas hacia el este de la entidad se distinguen por gozar de un clima templado húmedo. En el resto del territorio se distribuyen los climas templado subhúmedo y templado seco y semiseco.

## Climas de Hidalgo

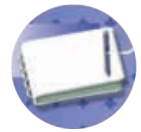


Fuente: Modificado del sitio [www.inegi.org.mx](http://www.inegi.org.mx)





En el "Cuaderno de mis trabajos" dibuja un mapa de Hidalgo. Apóyate en los mapas "Ríos, lagos y presas" y "Climas de Hidalgo", ubica tu municipio. Coloréalo según el tipo de clima que predomina y dibuja los ríos, lagos y presas que lo cruzan o se encuentran cerca de él.



## Vegetación y fauna

El tipo de vegetación y la fauna predominantes dependen del relieve y del clima. En todo el territorio de Hidalgo hay ahuehuetes o sabinos, colorines o pemuches y nopales, así como mapaches, tlacuaches y zorrillos. En el mapa "Vegetación de Hidalgo" se ilustra la flora típica. En la Llanura Costera del Golfo la vegetación es de selva húmeda: ceiba, cedro, chaca, framboyán, palo de rosa y sochiate, que a su vez favorece la existencia de aves, como calandria y loro huasteco, y reptiles como coralillo, cuija e iguana.

En la sierra hay bosques húmedos de montaña, de coníferas y de encinos; selva seca en las barrancas, pastizales y matorrales. Se distinguen encino, enebro, ocote, pino, roble, y cactáceas, como biznaga y órgano. La fauna característica son correccaminos, cuervos y pájaros carpinteros; así como ardillas, armadillos, jabalíes y tejones.

La vegetación típica en la parte del Sistema Volcánico Transversal son matorrales, pastizales y algunos bosques de coníferas y encinos; las especies vegetales representativas son garambullo, lechuguilla, maguey, mezquite, pirul, tepozán y yuca. Lo habitan camaleones, gorriones, liebres y tuzas.

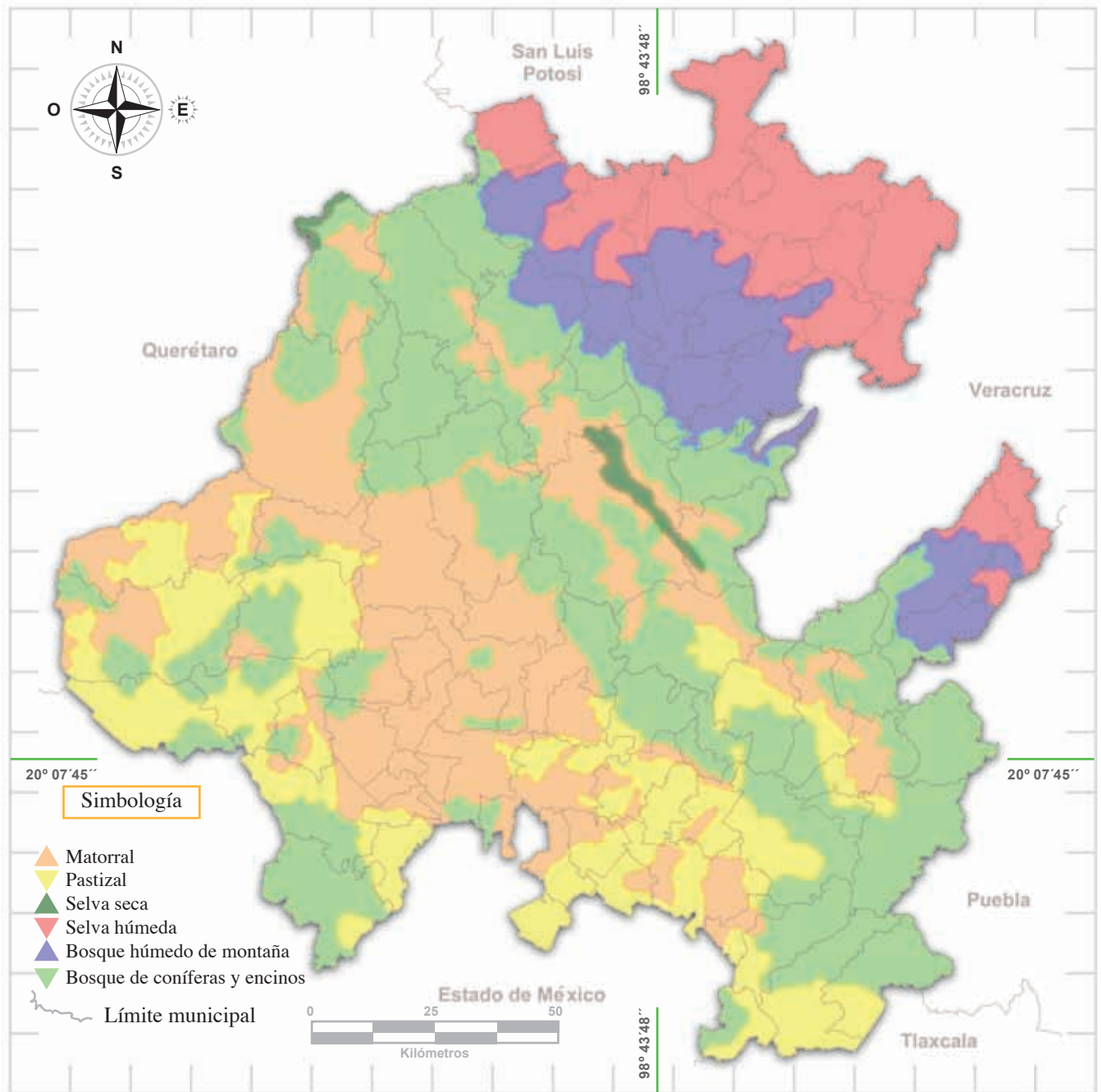


Coatenáhuatl, Huautla.



Llanos de Apan.

# Vegetación de Hidalgo



Fuente: Modificado del sitio [www.inegi.org.mx](http://www.inegi.org.mx)



Retoma el mapa de ríos y climas que elaboraste en la actividad anterior en el "Cuaderno de mis trabajos". Sobre él, ilustra con recortes, fotografías o dibujos la vegetación y la fauna del lugar donde vives.







Con apoyo de su maestro, realicen un debate en el que reflexionen sobre la importancia de la naturaleza de la entidad que estudiaron en este tema. Escriban sus conclusiones en el "Cuaderno de mis trabajos".



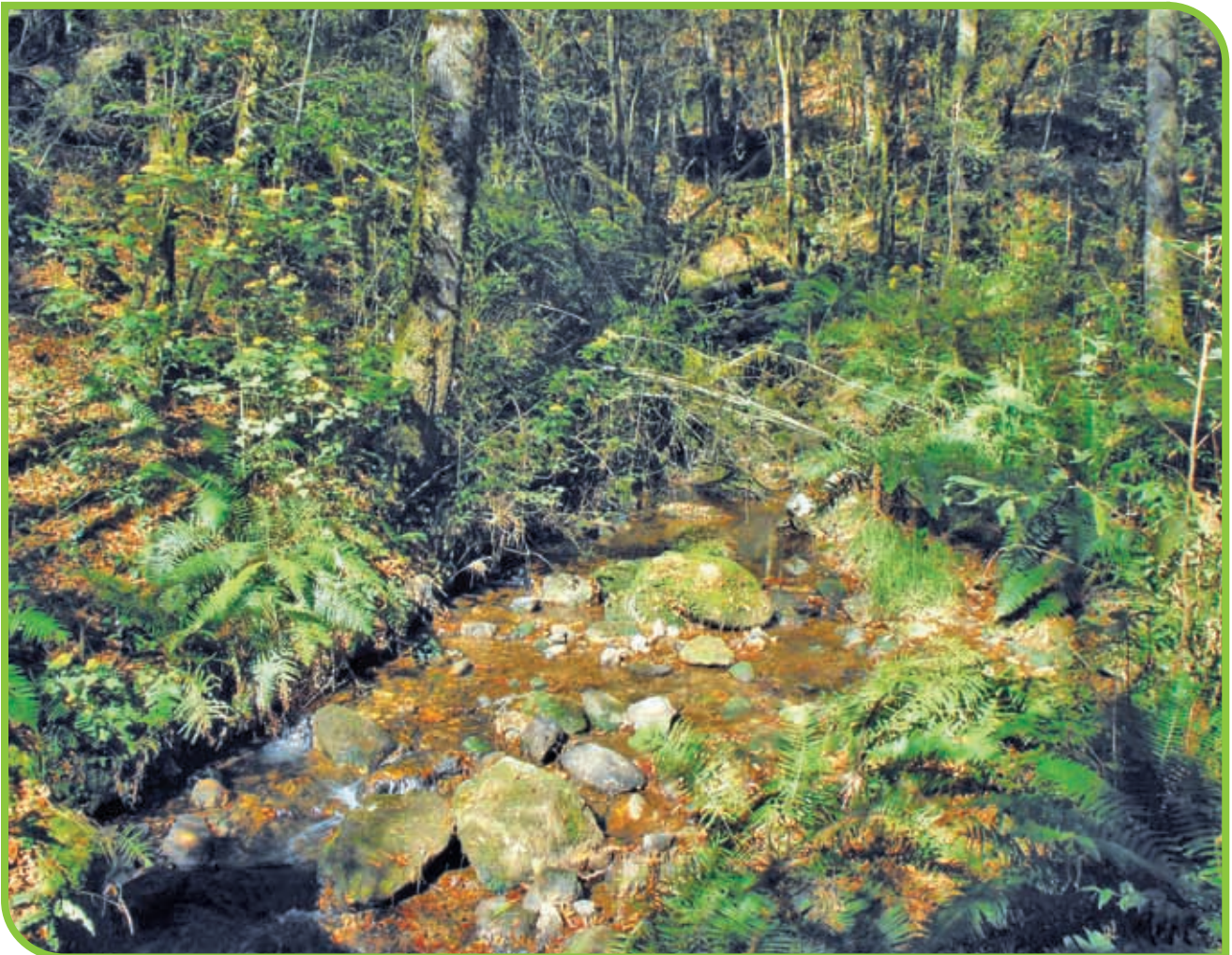
## HUELLAS DE LO APRENDIDO



Reflexiona. Copia y contesta en el "Cuaderno de mis trabajos" las siguientes preguntas:



- ¿Qué aprendí acerca del relieve, ríos, lagos, presas, clima, vegetación y fauna de mi entidad?
- ¿Cuál fue mi aportación al trabajo en equipo?
- ¿Para qué me sirve lo que aprendí?



Vegetación de la Sierra Madre Oriental, cerca de Zacualtipán.