

Colima

La entidad donde vivo



La vida cotidiana de los primeros habitantes de mi entidad



En sus marcas!

Con la ayuda de su profesor, participen en una lluvia de ideas y comenten cuáles fueron las principales características de la vida cotidiana de los primeros habitantes de la entidad.

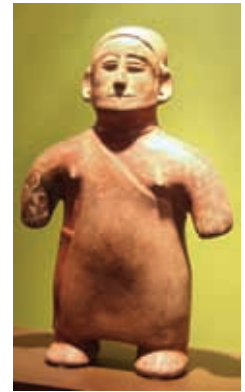
- Observa las siguientes figuras y comenta con tus compañeros.



Figurilla masculina. Museo de las Culturas de Occidente "María Ahumada de Gómez".



Figurilla con collar y orejeras. Museo de las Culturas de Occidente "María Ahumada de Gómez".



Figurilla femenina. Museo Universitario "Alejandro Rangel Hidalgo".

- ¿Qué tipo de vestimenta tiene cada figura?
 - ¿Qué objetos complementan su vestimenta?
 - ¿A qué crees que se dedicaban?
 - Evalúa tus conclusiones con un compañero.
- ◆ Argumenta tus respuestas. Responde en la sección **PORTAFOLIO DE EVIDENCIAS** de tu cuaderno. Presenta tus puntos de vista en una exposición frente a tu grupo.

La cerámica

En lo que hoy es Colima, las culturas prehispánicas elaboraron gran cantidad de figuras de cerámica en las que representaron a sus dioses principales como Tláloc (dios de la lluvia), Huehuetéotl (dios del fuego) y Quetzalcóatl (dios de la vida y la sabiduría), así como a las personas que conformaron su sociedad integrada por sacerdotes, guerreros, artesanos y agricultores. Las diferentes vestimentas muestran la importancia de cada personaje.

Si bien en Colima no hay vestigios de una variada arquitectura prehispánica, la cerámica encontrada a lo largo y ancho del estado da cuenta de la forma de vida de los antiguos pobladores, sus actividades cotidianas, organización social, vivienda y religión, ya que no se han encontrado códices ni evidencias de escritura como en otros lugares. Complementa esta información consultando la página de internet que refiere el recuadro de TIC.

TIC En la página www.caminandosinrumbo.com/mexico/teotihuacan/index.htm encontrarás información acerca de este sitio arqueológico.

Aprende haciendo

Observa detalladamente los siguientes conjuntos de cerámica colimense y escribe en tu cuaderno las características de las figuras.

CHAMANES

¿Cómo es su atuendo? ¿Qué adornos tienen? ¿Qué actividades crees que realizaban?



GUERREROS

¿Qué están haciendo? ¿Cómo están vestidos? ¿Qué otra característica observas?



PAREJA

¿Qué actividades crees que realizaban?



PERSONAS CON ENFERMEDADES FÍSICAS

¿Cómo son? ¿Qué están haciendo? ¿Por qué crees que representaban a estas personas?



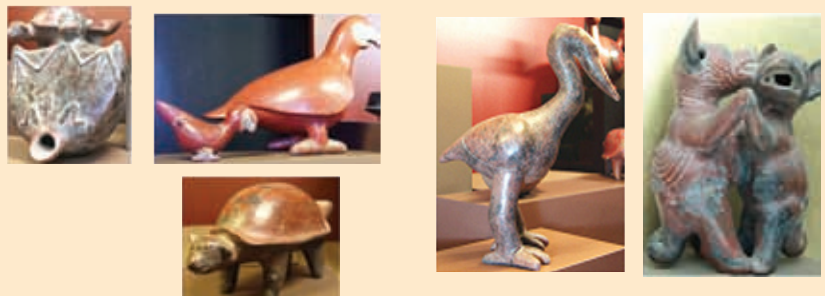
VIVIENDAS

¿Qué características tienen?



ANIMALES

¿Qué animales son? ¿Qué uso crees que daban a estas piezas?





El maíz fue exportado a Europa y enriqueció la dieta del viejo mundo.

Los pueblos prehispánicos de Colima se dedicaron principalmente a la agricultura; cultivaron maíz, frijol, calabaza, chile, tomates, cacao y chan. Recolectaban frutas como la ciruela, el bonete y la guayaba.

Gracias a la abundancia de fauna silvestre, practicaban la caza con trampas, arco y flecha, pescaban con cestas y acachales. Criaban perros llamados xoloescuintles.

Las viviendas eran sencillas, ya que las construían en gran parte de pajarete y techos de hierba.

Realizaron un intenso comercio con otros pueblos del occidente y centro del país; también tuvieron comunicación con pueblos de Sudamérica navegando por las costas del océano Pacífico. Este intercambio permitió un avance tecnológico en los distintos objetos y herramientas que utilizaban; así lograron elaborar figuras y objetos de adorno hechos con cobre.

Investiga

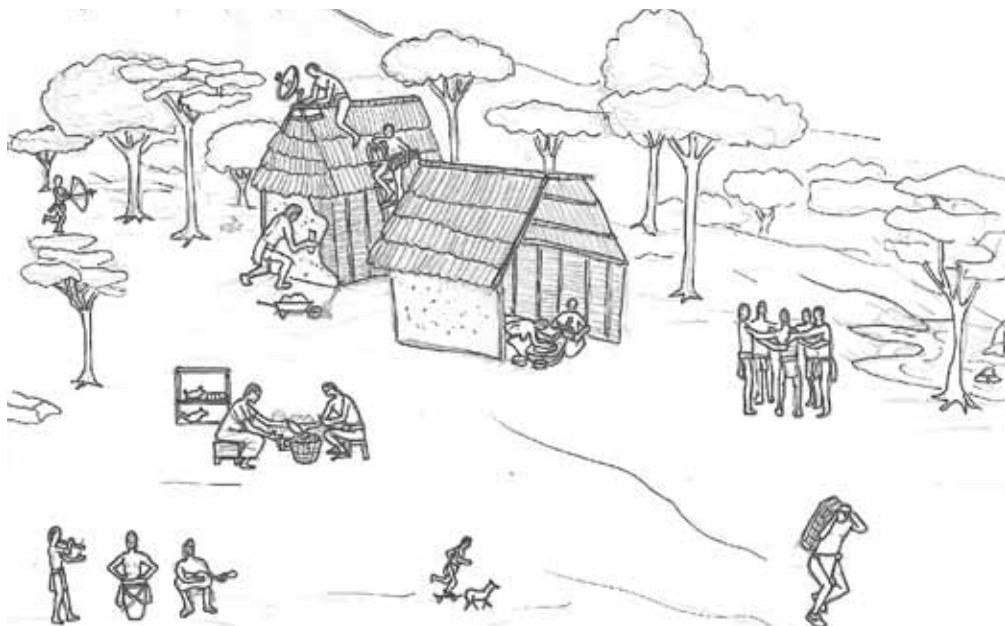
Consulta en tu biblioteca escolar o en internet cuáles son las características físicas de las viviendas prehispánicas en lo que hoy es Colima.

Realiza un dibujo en media cartulina y muéstralo a tu grupo.

Reflexiona

Observa la siguiente escena de vida cotidiana de los primeros pobladores de la entidad. Encuentra los cinco elementos que no corresponden a la época y enciérralos en un círculo. Comenta esos elementos con tus compañeros y argumenta por qué no corresponden a aquella época. Evalúa tus conclusiones con un compañero.

TIC Para saber más acerca de la vida cotidiana prehispánica, ingresa al artículo "Revelan vida cotidiana de la mujer prehispánica", en <http://teotihuacanenlinea.teotihuacan.blogspot.com>





HABILIDADES Y DESTREZAS

Haciendo uso de la imagen anterior y de lo que has visto hasta ahora en el tema, imagina que eres un reportero, retrocedes en el tiempo y llegas a una aldea de los primeros habitantes de nuestro territorio; te encuentras con ellos y comienzas a observar sus actividades, cómo vestían, cómo eran sus casas; incluso conversas con ellos y conoces más de sus creencias.

Ahora escribe tu reportaje en el cuaderno y revísalo junto con tu maestro para publicarlo en el periódico mural.

Conoce más

Te recomendamos visitar la pantalla interactiva que se encuentra en el Museo de las Culturas de Occidente "María Ahumada de Gómez", ubicado en la Casa de la Cultura de la capital de Colima. En esta pantalla, entre otras cosas, puedes escuchar el sonido de algunos instrumentos prehispánicos encontrados en nuestra entidad, como caracoles, silbatos y flautas.

Aprende haciendo

Resuelve el crucigrama relativo a las actividades de los pueblos prehispánicos colimenses. Escribe la palabra que corresponda a cada figura.

AGUADOR

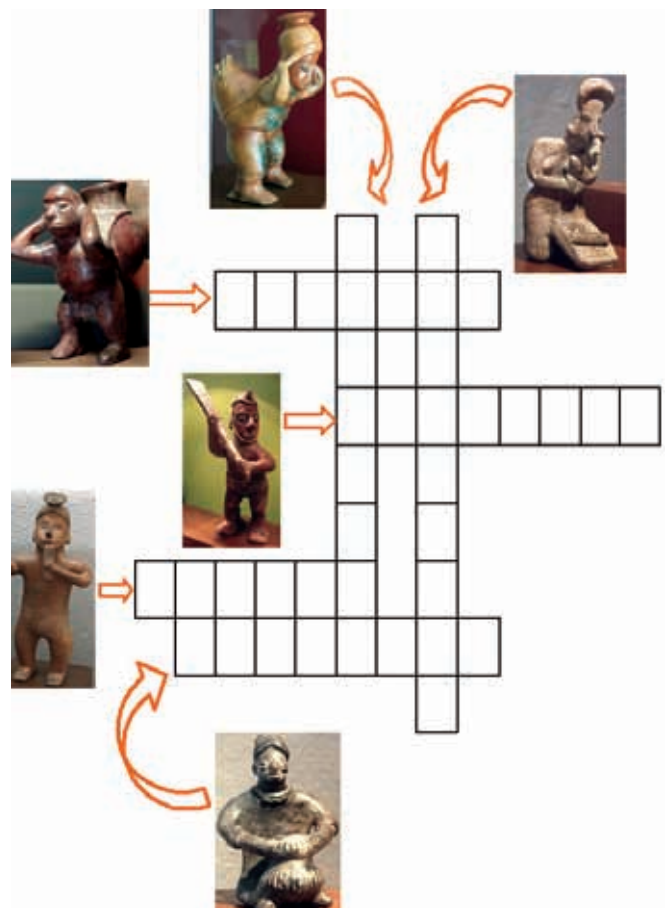
GUERRERO

ALFARERO

CARGADOR

MOLENDERA

MÚSICO



- ◆ Verifica tus respuestas con tus compañeros.
- Selecciona una de las figuras y moldéala en plastilina u otro material similar. Prepara una exposición para dar a conocer tu trabajo a tus compañeros; agrega una descripción detallada de su atuendo y de la actividad que realizaba la persona (qué hacía, cómo lo hacía, qué materiales utilizaba, para qué lo hacía y por qué, entre otros).