

Tercer grado

Querétaro

La entidad donde vivo



Las regiones de mi entidad

Para empezar a andar



Me preparo para salir



- ¿Para qué utilizamos los mapas?
- ¿Qué información puede representarse en un mapa?

En este bloque has aprendido a través de fotografías, mapas y gráficas que los municipios de Querétaro tienen características distintas. Con fotografías, mapas y gráficas conocemos esas diferencias.



Fecha de elaboración: septiembre de 2010. Fuente: Alejandro Cruz López.

En los mapas puedes encontrar información importante. En ellos se señalan los ríos, las sierras, las carreteras, los caminos y las ciudades. Para diferenciar unos de otros se marcan con colores diferentes o se les ponen símbolos particulares.

Por ejemplo, en el mapa “Regiones de nuestra entidad”, de la página 31, podemos ver que Querétaro se divide en tres regiones de acuerdo con las características del paisaje y las actividades económicas que en cada una de ellas se llevan a cabo. Nuestra entidad también se ha dividido de acuerdo con las características culturales que presentó en la época prehispánica.

Para saber más

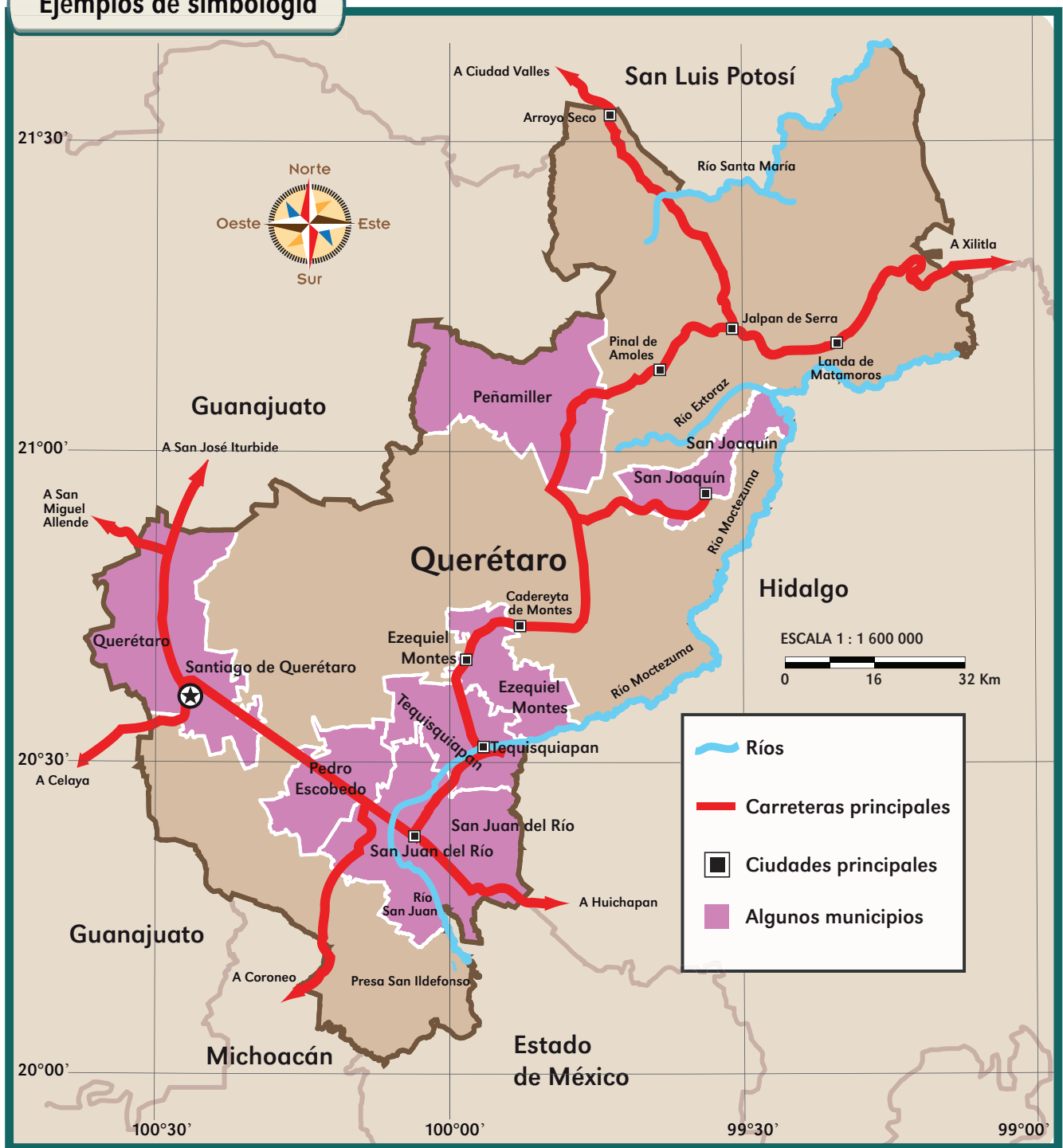
Los siguientes libros son útiles para reconocer las características de la población: de Ana María Machado, *Gente muy diferente*, México, SEP-Everest, 2006 (Libros del Rincón), y la recopilación hecha por José Antonio Flores Farfán, *Adivinanzas mexicanas*, México, SEP-Artes de México, 2006 (Libros del Rincón).

En los mapas se representan los elementos naturales, sociales y culturales que diferencian cada región. Observa cómo están señalados los componentes en el mapa de la página siguiente. En el recuadro de la derecha aparecen los significados de cada símbolo.

Esta sección se llama “simbología”, y aparece en la mayoría de los mapas. Por otro lado, también aparece la rosa de los vientos, elemento que conoces desde segundo grado.

Los mapas son muy útiles para representar las regiones turísticas.

Ejemplos de simbología



Fecha de elaboración: septiembre de 2010. Fuente: Alejandro Cruz López.

El turismo se ha convertido en una importante actividad económica en Querétaro. Además de ser una fuente de trabajo, modifica los paisajes naturales y urbanos, pues para ofrecer los servicios turísticos se construyen hoteles, restaurantes y comercios.

Sin embargo, también hay interés por conservar las zonas naturales o de atractivo cultural, con la finalidad de que los visitantes conozcan estos lugares.



Tequisquiapan (a la izquierda) y Bernal (a la derecha) son dos de los lugares más representativos de la zona turística del semidesierto de Querétaro.



Región	Municipios	Principales atractivos turísticos
Región sur	<ul style="list-style-type: none"> Querétaro San Juan del Río El Marqués Corregidora Huimilpan Amealco de Bonfil Pedro Escobedo 	<ul style="list-style-type: none"> Centro histórico de Santiago de Querétaro Zona arqueológica El Cerrito
Región semidesértica	<ul style="list-style-type: none"> Tequisquiapan Ezequiel Montes Cadereyta de Montes Tolimán Colón Peñamiller 	<ul style="list-style-type: none"> Centro histórico de Bernal, Pueblo Mágico Centro histórico de Tequisquiapan Zona arqueológica de Toluquilla
Región serrana	<ul style="list-style-type: none"> Jalpan de Serra San Joaquín Landa de Matamoros Arroyo Seco Pinal de Amoles 	<ul style="list-style-type: none"> Misiones franciscanas Sótano de Barro Zona arqueológica de Ranas Campamento ecoturístico El Jabalí

Lo que aprendí en el recorrido

Consulten la página de internet: <http://cuentame.inegi.org.mx> (liga información por entidad). De acuerdo con el mapa de la página 31, ¿a qué región pertenece el municipio donde viven, según sus actividades económicas?

Registren en su cuaderno la información que encuentren y compárenla con sus compañeros.

Busquen en la biblioteca pública más cercana, en alguna oficina de gobierno o en internet, un mapa con los sitios de interés de la entidad.

Comenten entre todos cada mapa con base en las siguientes preguntas:

- ¿Qué símbolos tienen?
- ¿Se muestran las carreteras o ríos de la entidad?

Identifiquen el municipio en el que se encuentra su localidad. Luego escriban en su cuaderno qué características tiene de acuerdo con la región donde se ubica.

Con la orientación de su maestro, comenten en clase las conclusiones a las que hayan llegado.