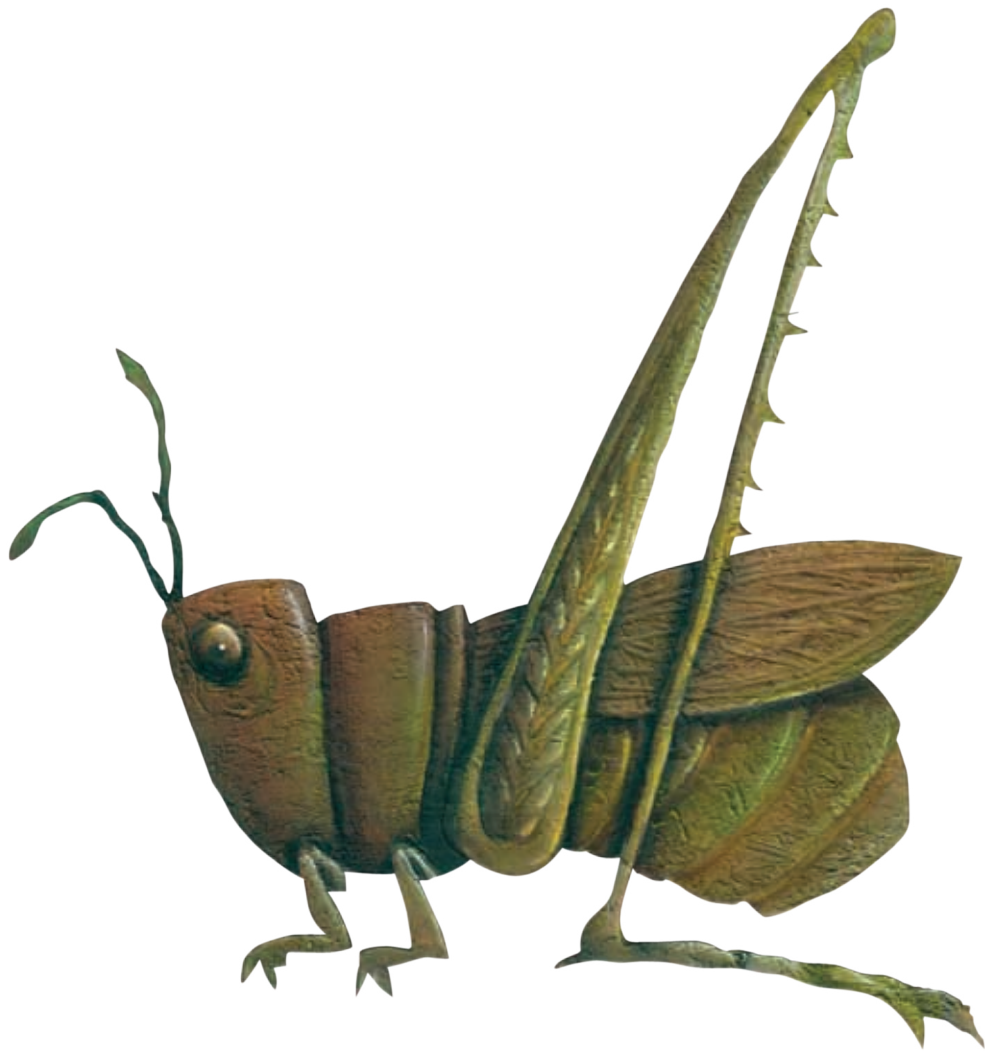


# Estado de México

## La entidad donde vivo

Tercer grado





Antes de leer,  
explora el texto

1

# Mi entidad ha cambiado con el tiempo

## Cambios y permanencias de los paisajes

- Observa los títulos, las palabras en **negritas** y las imágenes.
- ¿Qué cambia en la serie de imágenes?
- ¿Qué cosas permanecen iguales?
- ¿Cómo puedes calcular la antigüedad de las cosas?
- Lee el texto y descubre si tus ideas fueron correctas.

Los paisajes mexiquenses ofrecen muchas evidencias de nuestro pasado: hay montañas, ríos, lagos y bosques que han permanecido a lo largo de los siglos, como el lago de Zumpango y las Ciénegas del Lerma. También hay paisajes que se transformaron o desaparecieron con el tiempo, como el lago de Texcoco o los bosques del Valle de Toluca. Las costumbres y tradiciones también hablan de nuestro pasado.

Las **costumbres** son los hábitos y las creencias que distinguen a las personas de un lugar. Cuando las costumbres se transmiten de padres a hijos a lo largo de muchas generaciones, se convierten en tradiciones. De esa manera, se crea y se conserva la herencia cultural de los pueblos.

Algunas costumbres y tradiciones de los pueblos mexiquenses se remontan a tiempos muy antiguos, incluso a la época prehispánica. Un ejemplo es el culto a los muertos, a quienes se dedicaba una ofrenda con alimentos, bebidas y utensilios por la creencia en una existencia después de la muerte. Actualmente, en muchos pueblos indígenas se mantiene parte de esta tradición en el Día de Muertos, que se celebra el 2 de noviembre; pero también la practican de forma diversa grupos más amplios de nuestra sociedad. Esta festividad ha retomado elementos de otras tradiciones, además de la indígena.



## Dónde y cuándo

2

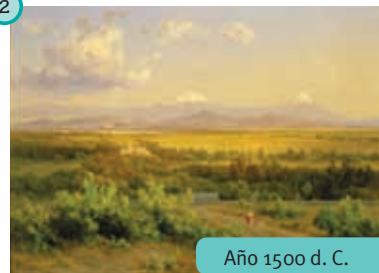
1. Observen la serie de imágenes de Teotihuacan.
2. Escriban un texto breve de cada escena con base en la “Guía para describir las imágenes”.
3. En grupo descubran qué partes del paisaje permanecen iguales y cuáles cambiaron.
4. El maestro escribirá sus respuestas en la tabla del pizarrón.
5. Copien en su bitácora las respuestas de la tabla.

1



Año 400 d. C.

2



Año 1500 d. C.

### Historia de las pirámides de Teotihuacan

Antes	Hoy	Permanece o cambió

Guía para describir las imágenes

- ✓ ¿Cómo son los edificios, la vegetación y el ambiente?
- ✓ ¿Para qué se usan los edificios?

## Ixtapaluca



**Toponimia:** Del náhuatl *iztapayucan*; de *iztatl*: sal; *pallutl* o *pallotl*: mojadura, y *can*: lugar. Significa “lugar donde se moja la sal”.

Cuenta con zonas arqueológicas de las delegaciones Tlapacoya, Ayotla, Ixtapaluca, Tlapizahuac.

Parroquia del Señor de los Milagros.

39



4

¡Colaboren!



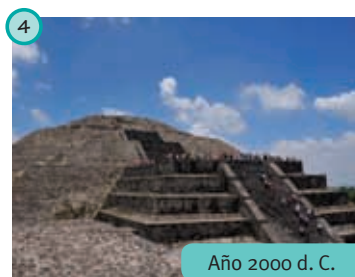
1. Elijan un tema del tablero “Maratón de municipios mexiquenses”.
2. Escriban cinco preguntas sobre el tema de su equipo.
3. Presenten sus preguntas al grupo y hagan ajustes para mejorar la redacción.
4. Copien las preguntas en tarjetas y agréguelas al fichero del “Maratón de municipios”.

Muchos pueblos de nuestra entidad realizan celebraciones que empezaron durante la época virreinal, cuando los españoles gobernaban, como las peregrinaciones y las fiestas a los santos patronos, el carnaval y la Semana Santa. También se crearon tradiciones vinculadas con la evangelización, como las piñatas de siete picos, que, según se cuenta, fueron empleadas por los frailes del convento de San Agustín Acolman para explicar a los indígenas los pecados capitales. En la actualidad, los habitantes de Acolman recuerdan la tradición con la Feria de la piñata y las posadas.

Los habitantes de los pueblos participan en la organización de las fiestas, de acuerdo con los cargos que les asigna la comunidad. La **mayordomía** es el puesto más importante de la fiesta. En algunos pueblos se elige un mayordomo diferente para cada celebración, y en otros hay familias que tienen el puesto permanentemente.

Los **capitanes** organizan las danzas y las representaciones teatrales. Por lo general, las familias heredan ese cargo a sus hijos y así se conservan los bailes, los vestuarios y los diálogos de las representaciones. También hay familias que se encargan de la comida, la música y la pirotecnia.

En algunos pueblos se pueden observar construcciones de la época prehispánica, como los basamentos piramidales de Teotihuacan, la ciudad de Teotenango, los baños y acueductos de Tetzcotzinco o el centro ceremonial de Malinalco.



## Ixtapan de la Sal



**Toponimia:** Del náhuatl *iztapa*; *iztatl*: sal, y *pan*: en o sobre. Significa “en la sal”.

La explotación de sus aguas termales es propicia para el desarrollo turístico del municipio.



Balneario en Ixtapan de la Sal.

### Aprender en familia

Busca imágenes de las ofrendas del Día de Muertos.

Pregunta a alguien de tu familia sobre el significado del Día de Muertos y la ofrenda.

Compara las imágenes de las ofrendas que encontraste con las que encontraron otros de tus compañeros: ¿son iguales?, ¿por qué?







Antes de leer,  
explora el texto

1

## Cambios y permanencias de la vida cotidiana

Las costumbres y tradiciones conservan muchos secretos de la historia de un pueblo. Nuestro reto consiste en aprender a reconocer sus manifestaciones, explorar sus raíces, entender sus significados y apreciar sus contribuciones a la convivencia y a la identidad de nuestro pueblo.

- Observa los textos, las palabras en **negritas** y las ilustraciones de estas páginas.
- Deduce qué información contiene un estudio de caso.
- ¿Qué costumbres se describen en el estudio?
- ¿Dónde se puede encontrar información sobre las costumbres y tradiciones de un municipio?
- ¿Cómo se organizan los datos del estudio?
- Lee el texto y descubre si tus ideas fueron acertadas.

¿Cómo podemos conocer las costumbres de nuestra comunidad?

### Construir

un estudio de caso con la información que obtuvieron

¿Cómo cambiaron las costumbres en las cuatro etapas de su investigación?

### Entrevistar

a las personas para conocer sus experiencias de vida

¿Cómo se practicaban las costumbres hace 50 años, 20 años, 10 años y ahora?

### Buscar

información en las bibliotecas escolares y en internet

¿Cómo se originaron las costumbres y cómo se realizaban hace 50 años o más?

### Observar

las actividades cotidianas de los habitantes de su localidad

¿Qué hacen las personas que participan en las costumbres?

### Estudio de las costumbres y tradiciones de Jilotepec

A principios del siglo xx, cerca de un pueblito llamado Aldama, existieron **ranchos** que poseían grandes extensiones de tierra y muchos animales. Las familias que habitaban aquellos lugares descendían de los rancheros y hacendados que fundaron sus casas y tierras de cultivo durante la época virreinal, en el camino que unía la ciudad de México con la zona minera de El Bajío.

En ranchos como el Campamento o el Sauz, la vida transcurría con calma entre los olores húmedos del alba y la leña de las grandes cocinas que mantenían vivo el fogón al caer la tarde. Filas de magueyes se extendían entre los campos de cultivo y las zonas donde pastaban vacas pintas, blancas, pardas y rosadas.



### Ixtapan del Oro

41



**Toponimia:** Del náhuatl *Iztapa*; *iztatl*: sal, y *pan*: en o sobre. Significa “en la sal”. Se agregó *oro* porque en 1894 se encontraron vetas metalíferas de oro.

Existen recursos naturales como cascadas y aguas termales.

Cascada El Salto.

4

¡Colaboren!



Los olores de las flores del atardecer acompañaban los cantos de grandes parvadas de pájaros que regresaban a dormir a los árboles. Cuando caía la noche, cientos de lucecitas de luciérnagas titilaban al compás del canto de sapos y ranas que se multiplicaban en los estanques, donde los sauces mecían las aguas recogidas de la lluvia, los pozos de tiro y los manantiales.

Por las mañanas, los **rancheros** y sus caporales ordeñaban las vacas, preparaban la pastura y organizaban los chiqueros. Mientras la **señora de la casa**, sus ayudantes y sus hijas tendían las camas, organizaban la casa y la comida, que se guardaba en unos cuartos fríos de piso de tierra, entre las trojes y la cocina. Las actividades domésticas y el trabajo en el campo se regían por el camino del sol, desde antes del amanecer y hasta que se ponía.

En la actualidad, aquellas grandes extensiones de tierra ya no existen como tales. Las propiedades de los ranchos se fraccionaron y se convirtieron en tierras de cultivo intensivo dirigido a la producción de forraje o en **fábricas** de lácteos industrializados que llevan el nombre de las antiguas haciendas.

La **fabricación** en serie de quesos, cremas, carne y leche requirió de la construcción de galerones que transformaron el paisaje de los viejos ranchos.

Las hileras de magueyes fueron sustituidas por filas de máquinas seleccionadoras de leche. Y el sonido de los grillos, sapos y ranas desapareció ante el ruido de los engranes y los camiones repartidores de lácteos.



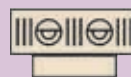
1. Revisen el diagrama “¿Cómo podemos conocer las costumbres y tradiciones de nuestra comunidad?”, de la página 50.
2. Seleccionen las costumbres que van a investigar en equipo.
3. Realicen las tareas de las cuatro etapas del diagrama.
4. Hagan dibujos que muestren los cambios de las costumbres.
5. Acomoden los dibujos y los párrafos en la secuencia del esquema del folleto “¿Cómo han cambiado las costumbres de mi comunidad?”.
6. Elaboren la carátula y engrapen las hojas del folleto.



## Ixtlahuaca

**Toponimia:** Del náhuatl *ixtlahuacan*; de *ixtlahuatl*: llanura, y *can*: lugar. Significa “lugar en la llanura”.

Tiene como actividad principal el cultivo del maíz.



### Aprender en familia

Lee con tu familia el folleto que elaboraron en clase.  
Anota en tu bitácora los comentarios de tus padres, hermanos y abuelos.



La parroquia actual, denominada la Catedral Mazahua.