

Colima

La entidad donde vivo



1 Los primeros habitantes de mi entidad y el espacio en que habitaron

Construye tu línea del tiempo

Elabora en cartulina la línea del tiempo que aparece al principio del bloque. Ilústrala con imágenes relativas al tema que se trata. Guárdala, porque la utilizarás más adelante.

Investiga

Cuando nos referimos a la época "prehispánica", ¿sabes lo que eso significa?

Investígalo y coméntalo con tus compañeros y maestro.

Ubiquémonos en el tiempo

Observa la línea del tiempo que aparece al principio del bloque y responde las siguientes preguntas:

¿En qué año surgió la cultura olmeca?

¿En qué año se desarrolló el esplendor de la cultura mixteca?

¿Qué sucedía en Europa mientras se desarrollaba en Colima la fase Periquillos?

¿Qué entiendes por "simultaneidad de hechos históricos"?

¿Para qué te sirve elaborar una línea del tiempo?

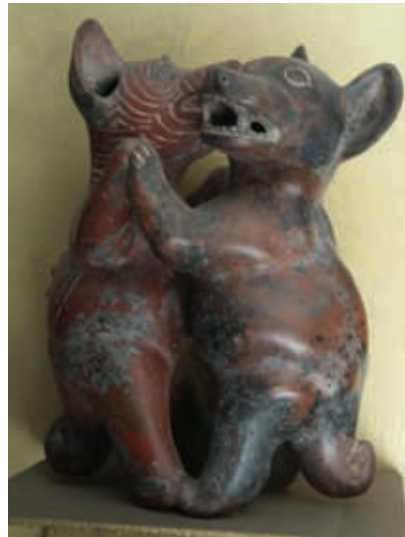


En sus marcas!

Comenten lo que saben acerca de los primeros pobladores de la entidad.

Aprende haciendo

- ▶ Observa la imagen.



Perros danzantes. Pieza prehispánica de cerámica. Museo de las Culturas de Occidente "María Ahumada de Gómez", Colima, Colima.

- ◆ Responde las siguientes preguntas en la sección **PORTAFOLIO DE EVIDENCIAS**, de tu cuaderno.
 - ¿Has visto esta figura en algún lado? ¿Qué te imaginas que representa? ¿Sabes si en el lugar donde vives se han encontrado figurillas de barro antiguas? ¿Has escuchado hablar de otro lugar donde se hayan encontrado? ¿Qué otras figuras has visto?
- ◆ Evalúa tus conclusiones con un compañero.

La figura de arriba y otras piezas de cerámica encontradas en casi todo el estado dan información de cómo eran y cómo vivían los pobladores que habitaron el territorio colimense en la época prehispánica.

- ▶ Describe cómo imaginas la vida de los pobladores de esa época.

Ubicación temporal de los pueblos prehispánicos de Colima

Los primeros habitantes de lo que hoy se denomina Colima recorrieron los valles fértiles que se localizan entre las serranías y los cerros, a orillas de los ríos, los lagos y el mar; en ellos encontraron los recursos necesarios para subsistir. Fueron cazadores y recolectores, con el tiempo se convirtieron en agricultores, se quedaron a vivir en un lugar fijo y construyeron sus primeras aldeas.

Esta evolución y desarrollo culturales de los antepasados prehispánicos se explican por las investigaciones de los arqueólogos e historiadores en restos de algunas pirámides, en abundantes objetos de cerámica y otros materiales encontrados en las tumbas.

Gracias a eso sabemos que los primeros pobladores tenían ascendencia náhuatl, además de otros datos que iremos conociendo, por ejemplo, cuándo aparecieron, cómo vivían, a qué se dedicaban y cómo se relacionaban.

Los sitios arqueológicos de mayor antigüedad se han descubierto en La Capacha y Los Ortices, los cuales datan de 1500 a 200 a.C.; en esos lugares, nuestros antepasados construyeron las primeras aldeas agrícolas con chozas de pajarete, iniciaron el culto a dioses de la naturaleza y les dedicaron altares, elaboraron piezas de cerámica con figuras de animales, humanas y utensilios de cocina en forma burda. Enterraban a sus muertos en tumbas de tiro.

Posteriormente, aparecieron los sitios de Comala, Armería y Playa del Tesoro en Manzanillo; éstos se establecieron del 200 a.C. al 1000 d.C.; se formaron ciudades bien urbanizadas, la sociedad se dividió en clases sociales: sacerdotes, artesanos, comerciantes y campesinos; la cerámica era policroma (pintada en múltiples colores); construyeron centros ceremoniales con pirámides, templos y altares, crearon sistemas de riego; realizaron observaciones astronómicas y practicaron la medicina herbolaria.

En el último periodo de desarrollo predominaron los sitios El Chanal, La Campana y Tecomán. Éstos florecieron entre los años 1000 y 1523 d.C., año en que los españoles conquistaron a los naturales de estos lugares.



Se afirma que los primeros habitantes de la región que ahora abarca el estado de Colima, y gran parte de Jalisco y Michoacán, llegaron hace casi 2500 años.



Las condiciones favorables del ambiente permitieron el establecimiento y desarrollo de los primeros grupos humanos en las márgenes del río Armería, lugar que ocupa en la actualidad la ciudad del mismo nombre.

TIC Para saber más de los primeros cazadores-recolectores en el mundo, observen el video en la Plataforma Explora. La ruta para llegar a esta ODA es la siguiente:

1. Acceso a Plataforma Explora
2. Materiales Educativos Digitales (MED)
3. Búsqueda

El vínculo es <http://10.76.18.142:8085/ExploraSEP/>



En este periodo se produjeron guerras por la llegada de otras tribus. En los centros ceremoniales se construyeron campos para el juego de pelota y se realizaron sacrificios humanos.

Como te habrás dado cuenta, no todos los grupos que habitaron el territorio colimense en la antigüedad se desarrollaron en el mismo momento.

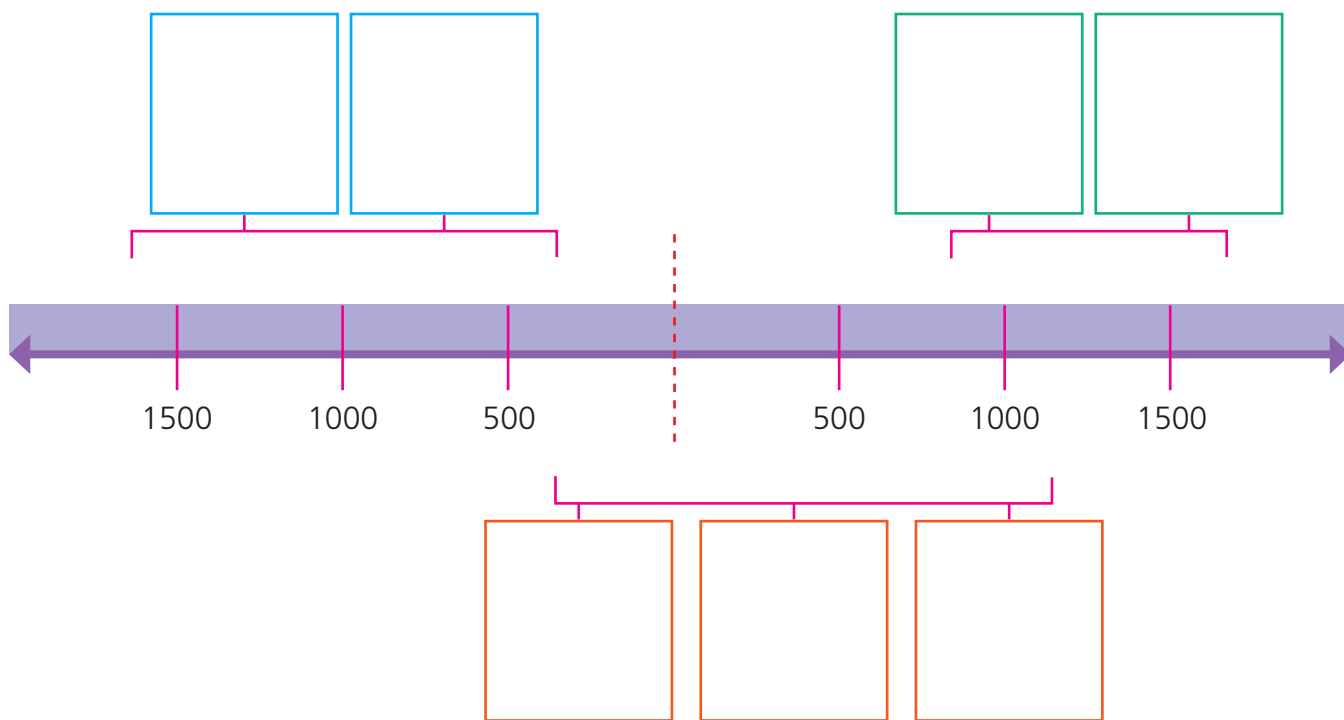
Vestigio de una cancha para el juego de pelota. Éste era un ritual religioso que realizaban los pueblos prehispánicos en honor a los dioses. Las canchas consistían en un espacio rodeado de muros de piedra, donde los jugadores trataban de pasar la pelota por un aro, golpeándola con la cadera y otras partes del cuerpo.

Aprende haciendo

- ▶ Ubica en la siguiente línea del tiempo los principales asentamientos prehispánicos en el estado de Colima, pero antes marca con algún símbolo el año que transcurre actualmente. Identifica el inicio de nuestra era.
- ◆ Con tus compañeros, ubica en la línea la etapa relativa a a.C. y la que hace referencia a d.C., y escribe las iniciales en el espacio correspondiente.
- ◆ Posteriormente, ubica en esa línea las culturas prehispánicas que se desarrollaron en lo que hoy es Colima. De ser posible, y con base en la consulta de los libros de tu biblioteca o internet, investiga qué otras culturas se desarrollaban al mismo tiempo en Mesoamérica.
- ◆ Evalúa tus conclusiones con un compañero.

Conoce más

Una línea del tiempo es una representación gráfica que muestra el orden de sucesión de acontecimientos históricos. Sirve para que te ubiques en tu tiempo y en la fecha histórica.



- ▶ Busca ilustraciones que correspondan a los grupos prehispánicos de Colima. Recorta y ordena las figuras de la más antigua a la más reciente y pégalas donde corresponda en la línea del tiempo.
- ▶ En grupo, y con la ayuda de su maestro, socialicen la línea del tiempo que construyeron y respondan en su cuaderno las siguientes preguntas.
 - ¿Cuál es el sitio arqueológico más antiguo de todos?
 - ¿Cuál es el más reciente?
 - ¿Cuántos años han transcurrido desde que vivieron los últimos pobladores prehispánicos hasta nuestros días?
- ▶ Reflexiona con otro compañero por qué es importante cuidar los sitios arqueológicos, usando la información de internet de la página del Instituto Nacional de Antropología e Historia (INAH).

TIC Conoce otros sitios arqueológicos de México en www.inah.gob.mx/ y realiza paseos virtuales en la sección "Zonas arqueológicas".

Ubicación espacial de los primeros habitantes

Para conocer los lugares que habitaron aquellos pobladores, localicemos primero estos sitios arqueológicos.

- ▶ Lee la información de cada recuadro.

CAPACHA

Ubicado al norte del municipio de Colima, en los límites con Cuauhtémoc.



LOS ORTICES

Se localiza en el centro del municipio de Colima.



COMALA

Este sitio arqueológico se ubicó en el municipio que lleva su nombre.



ARMERÍA

Los pobladores de este sitio se establecieron muy cerca del río Armería.



PLAYA DEL TESORO

Este sitio arqueológico se encontró en el municipio de Manzanillo.



EL CHANAL

Sitio que se ubica en el municipio de Colima, al sur de Capacha.



LA CAMPANA

Se localiza en el municipio de Villa de Álvarez.



Conoce más

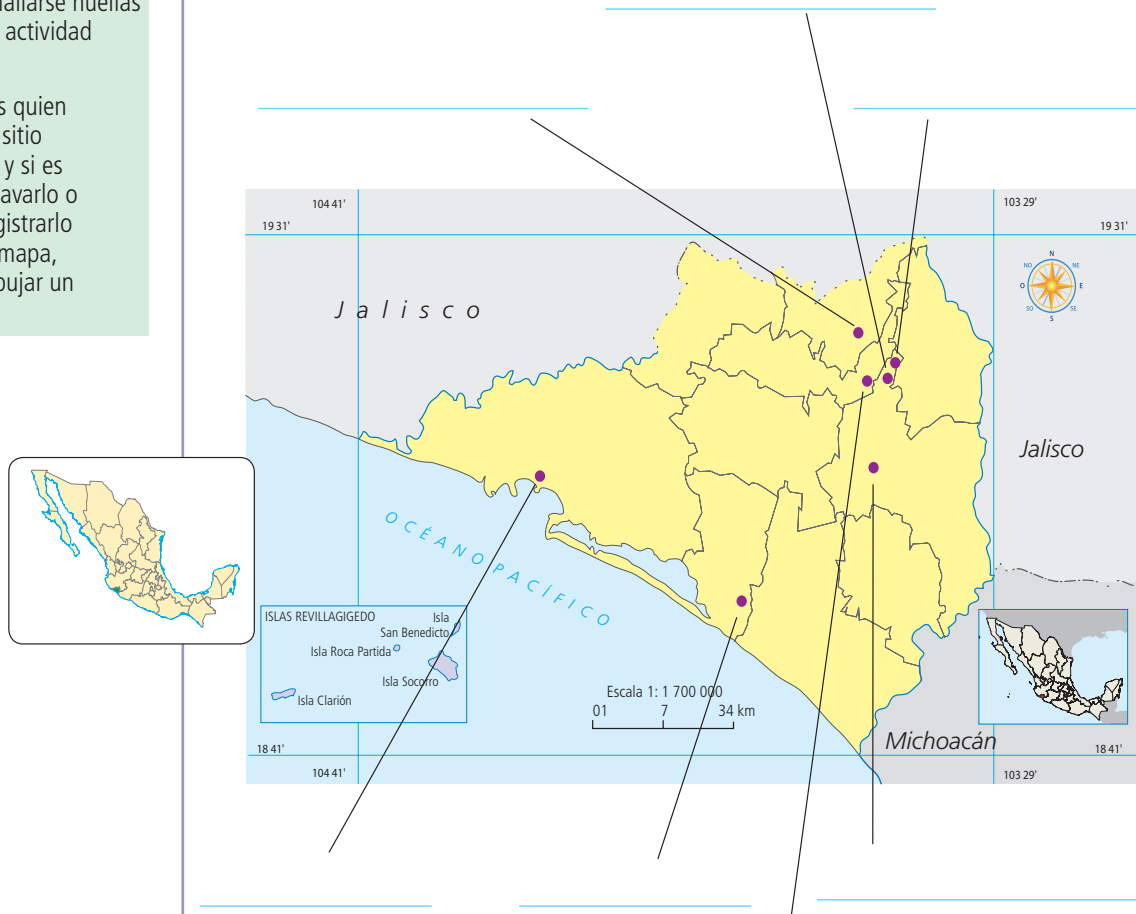
Según una definición comúnmente aceptada, un sitio arqueológico es un lugar donde pueden hallarse huellas significativas de actividad humana.

El arqueólogo es quien determina si un sitio es arqueológico y si es conveniente excavarlo o simplemente registrarlo (ubicarlo en un mapa, fotografiarlo, dibujar un plano del sitio).



HABILIDADES Y DESTREZAS

Ubica en el mapa y escribe en los espacios correspondientes los sitios arqueológicos, según la información proporcionada en los recuadros de la página anterior. Evalúa tus conclusiones con un compañero.



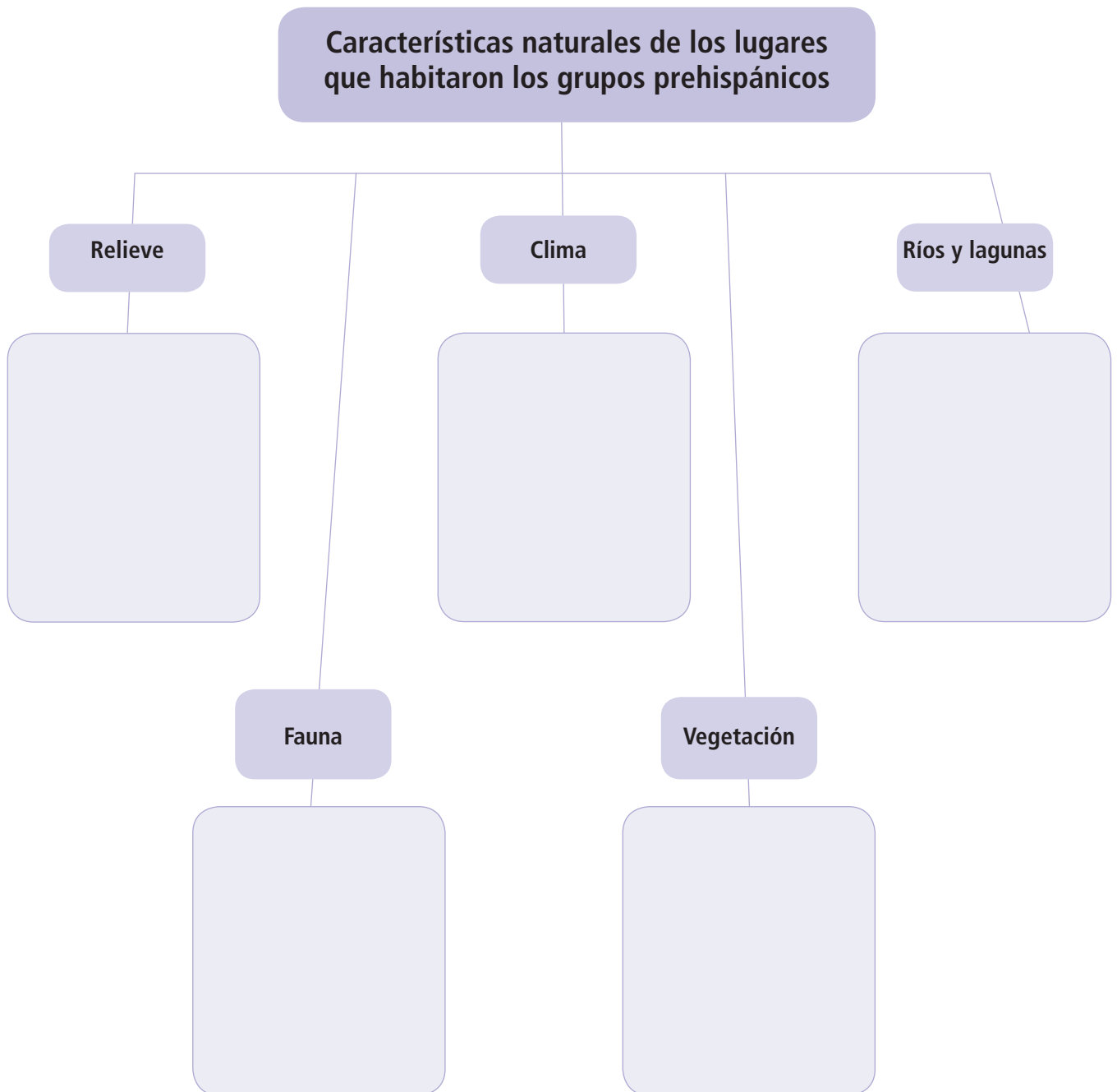
Lugares donde se establecieron los principales grupos prehispánicos.

Aprende haciendo

TIC Conoce más acerca de las zonas arqueológicas de El Chanal y La Campana en www.gobiernodigital.inah.gob.mx en las secciones "Zonas arqueológicas" > "Colima".

- ▶ Con base en la observación del mapa, responde en tu cuaderno.
 - ¿Cuál es el sitio arqueológico prehispánico más cercano a tu localidad?
- ▶ Selecciona uno de los sitios arqueológicos anteriores. Revisa los mapas del bloque I, e investiga las características naturales de ese lugar (relieve, clima, hidrografía, vegetación, fauna y otros). Anótalas en tu cuaderno.
 - ¿Por qué crees que los grupos prehispánicos eligieron establecerse en esos lugares? Apóyate en la página del INAH.

- Expongan al grupo lo investigado y, con ayuda de su maestro, completen el siguiente mapa conceptual con las características naturales de los sitios donde habitaron los pueblos prehispánicos de Colima.



- A partir del mapa conceptual, elabora un texto en tu cuaderno para explicar cómo aprovecharon esos pueblos los elementos del medio y por qué ellos alcanzaron mayor desarrollo que otros en Colima. Intégralo a tu **PORTAFOLIO DE EVIDENCIAS** y compártelo con tus compañeros.