

Tercer grado

Aguascalientes

La entidad donde vivo



Mi entidad, su territorio y sus límites

¡En sus marcas!

Con la ayuda de su profesor hablen acerca de la ubicación geográfica de su entidad y con qué estados limita.

¿Qué saben de los estados vecinos?

¿Saben cómo se llaman o cómo son?

Observa el siguiente mapa, ubica tu **entidad** y coloréala:

División política de los Estados Unidos Mexicanos.

Conoce más

Entidad federativa:

es la unidad territorial de una nación; también se le llama estado. En México hay 31 estados o entidades federativas y un Distrito Federal.



Fuente: Inegi.

Con la ayuda de su profesor, en **pares** ubiquen en el mapa las entidades con las que limita Aguascalientes e ilumínenlas con colores distintos.

TIC

En la siguiente liga encontrarás mapas de la república mexicana para imprimir:

<http://cuentame.inegi.org.mx/mapas/nacional.aspx?tema=M>.

Mi localidad

El año pasado estudiaste la **localidad** donde vives al reconocer algunas de sus características naturales y culturales; aprendiste a dibujar un croquis de sus calles y a ubicar lugares utilizando los puntos cardinales. Al estudiar los contenidos y hacer las actividades que se presentan a continuación conocerás más sobre tu localidad, tu municipio y tu entidad.



Aprende haciendo

Observa el mapa de Aguascalientes y ubica la localidad donde vives.

Escribe en cinco líneas las características de tu localidad y comparte lo escrito con tus compañeros. Reúnanse con otros estudiantes que vivan en la misma localidad para platicar sobre experiencias en común.

Conoce más

Localidad: lugar donde los habitantes comparten tradiciones, costumbres o actividades propias o específicas.



Localidades de Aguascalientes con más de 500 habitantes.

Fuente: Inegi.

Señala en el mapa otras localidades que conozcas. En tu cuaderno escribe y responde las siguientes preguntas:

- ¿Por qué conoces esa localidad?
- ¿Quién te llevó por primera vez y cuántos años tenías?
- ¿Qué es lo que más te gusta de esa localidad?
- ¿Qué familiares o amigos tienes en esa localidad?

Conoce más

Un **mapa** es la representación a escala de la superficie terrestre o de una parte de ésta. Se puede presentar en papel o en formato digital.

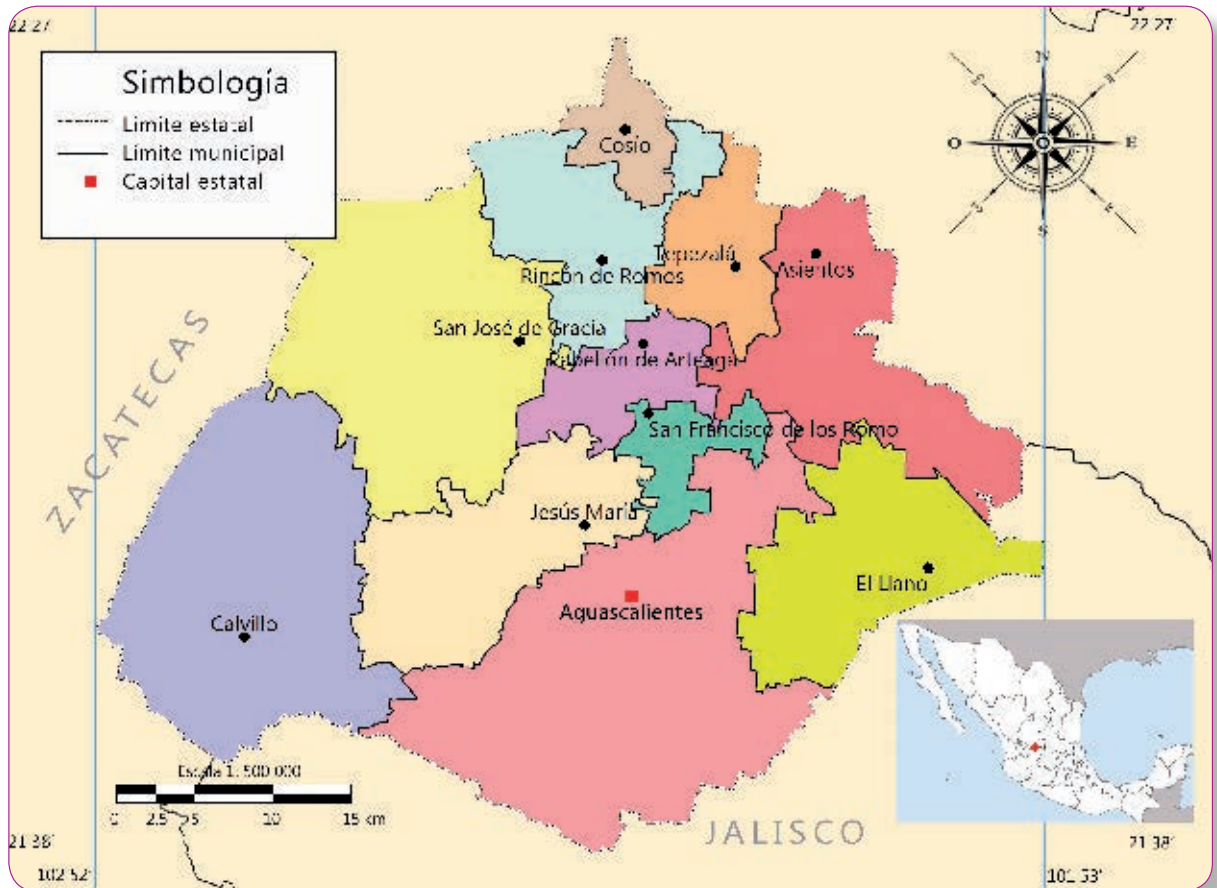
Mi municipio

Nuestro estado tiene 11 municipios:

Aguascalientes, Asientos, Calvillo, Cosío, Jesús María, Pabellón de Arteaga, Rincón de Romos, San José de Gracia, Tepezalá, San Francisco de los Romo y El Llano.

En el territorio de cada municipio se localizan varios pueblos y rancherías, así como una ciudad que es la cabecera municipal. Cada municipio tiene características que lo hacen único y diferente a los demás.

División municipal de Aguascalientes.



Fuente: Inegi.



Con una cartulina haz un sobre tamaño carta, que será el **Portafolio de evidencias**; ahí reunirás los trabajos realizados a lo largo del curso. Puedes ponerle calcomanías con imágenes de Aguascalientes, así lo identificarás rápidamente.



Aprende haciendo

Apóyate en el mapa de la página 10. En un cuarto de un pliego de cartulina dibuja el perímetro del **municipio** donde vives. Rellénalo con plastilina de tu color favorito y marca el contorno con estambre. En la parte inferior derecha anota la medida de su superficie y el número de habitantes. Escribe acerca de las tradiciones que más te gustan de tu municipio e ilústralas.

Comparte tu trabajo con tus compañeros y guarda esa información en el **Portafolio de evidencias**.

Dibuja o toma algunas fotografías de los lugares que más hayas visitado en tu localidad y pégalas en una hoja tamaño carta. Escribe una nota bajo la foto describiendo brevemente las características de la imagen que seleccionaste. Guárdalas en el **Portafolio de evidencias**.

Conoce más

Municipio: es la división territorial y la unidad político-administrativa más pequeña de una entidad federativa o estado; cuenta con poderes políticos y administrativos, y es gobernado por un ayuntamiento.



Palacio de Gobierno de Aguascalientes.

TIC

Conoce los municipios de Aguascalientes en este sitio de internet:
<http://www.aguascalientes.gob.mx/estado/municipios/>.



Aprende haciendo

Rompecabezas municipal

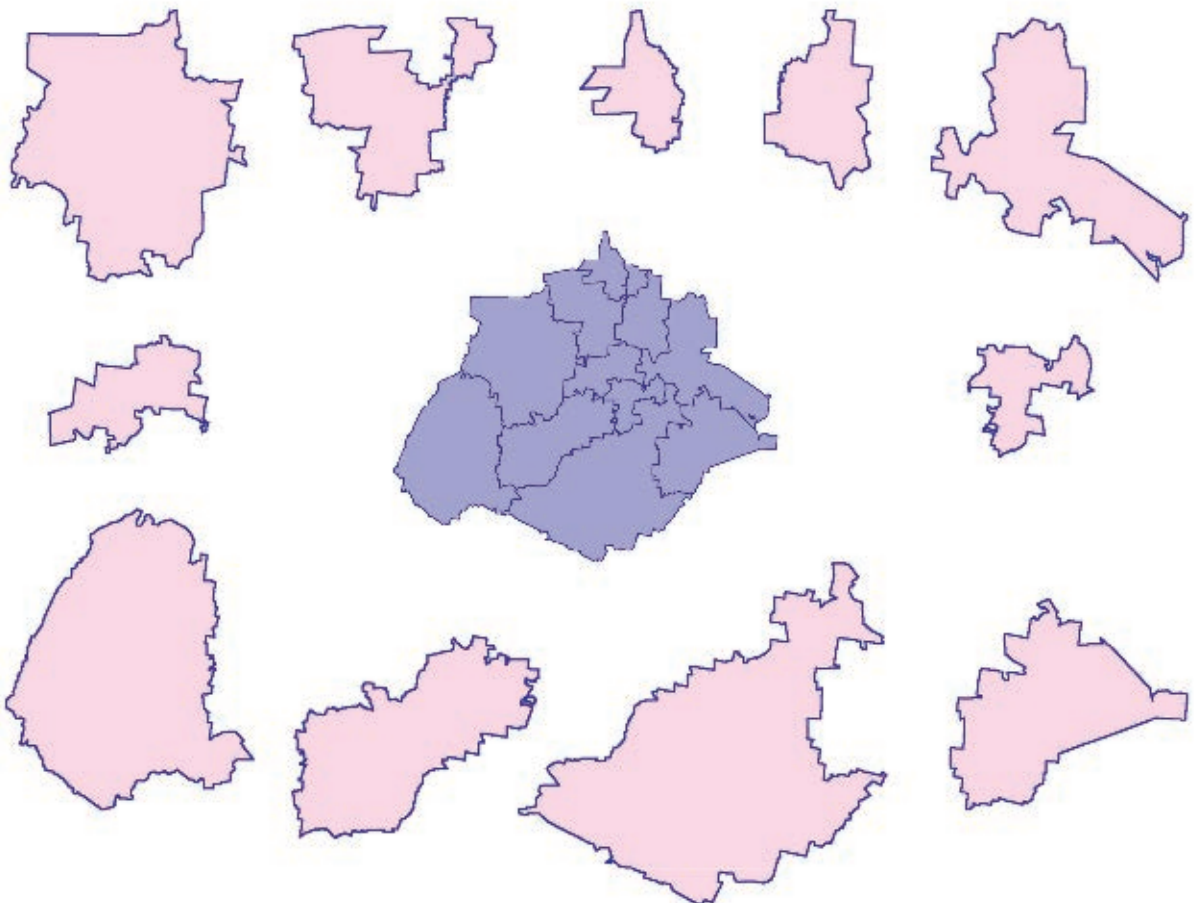
Calca el mapa que te mostramos a continuación y cada uno de los 11 municipios de Aguascalientes. Pégalos sobre una cartulina, coloréalos y recórtalos. En **pares**, pueden jugar a ver quién arma el mapa más rápido.

Conoce más

Perímetro: contorno de una superficie y medida del mismo.

Después, identifica en el mapa de la página 10 de tu libro el **perímetro** de cada municipio y compáralos con los que tú hiciste. Nómbralos según corresponda.

¿Qué es típico de cada municipio? Dibuja algo característico de cada uno: un animal, alguna fruta, comida, una montaña, alguna actividad turística o un producto. Escribe el nombre de las cosas típicas de cada municipio y las semejanzas y diferencias que encuentres entre el municipio donde vives y los otros. Compara tus respuestas con las de tus compañeros.



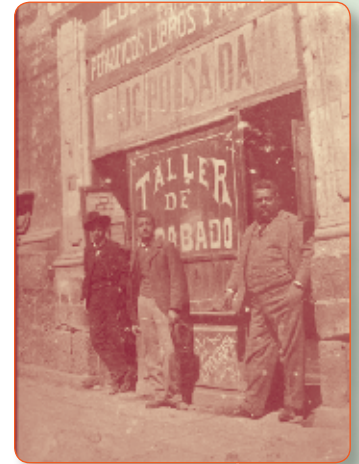
Responde las siguientes preguntas con la ayuda de tus compañeros y guárdalas en el **Portafolio de evidencias**.

- ▶ ¿Qué municipio tiene mayor extensión territorial?
- ▶ ¿En qué municipio hay mayor número de habitantes?
- ▶ ¿Qué municipios colindan con Jalisco?
- ▶ ¿Qué municipios colindan con Zacatecas?
- ▶ ¿Cuántos municipios hay en el estado?
- ▶ ¿Qué diferencias puedes recordar de tu municipio respecto de los demás?

Mi entidad

Aguascalientes es una de las 32 entidades federativas de México, se localiza en el centro del país, a unos 480 km al noroeste de la ciudad de México. Limita, al norte, noreste y oeste con Zacatecas, y al sur y sureste con Jalisco.

Su extensión territorial es de 5 618 km², lo que representa sólo 0.3% de la superficie de nuestro país. Por esta superficie territorial atraviesa una parte de la Sierra Madre Occidental.



Taller de grabado de José Guadalupe Posada, en la ciudad de México.



Escudo de armas de Aguascalientes.

Con ayuda de su maestro, trabajen en **equipo** y busquen en internet el origen del nombre Aguascalientes y la historia del escudo estatal. Incluyan la información que recopilaron en el **Portafolio de evidencias**.



Aprende haciendo

En el siguiente mapa coloca en el recuadro la letra de los estados que limitan con Aguascalientes.



Localización de estados colindantes con Aguascalientes.

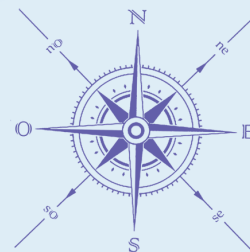
Fuente: Inegi.

Escribe en una hoja sobre la importancia de conocer los límites que tiene tu entidad y guárdala en el **Portafolio de evidencias**.



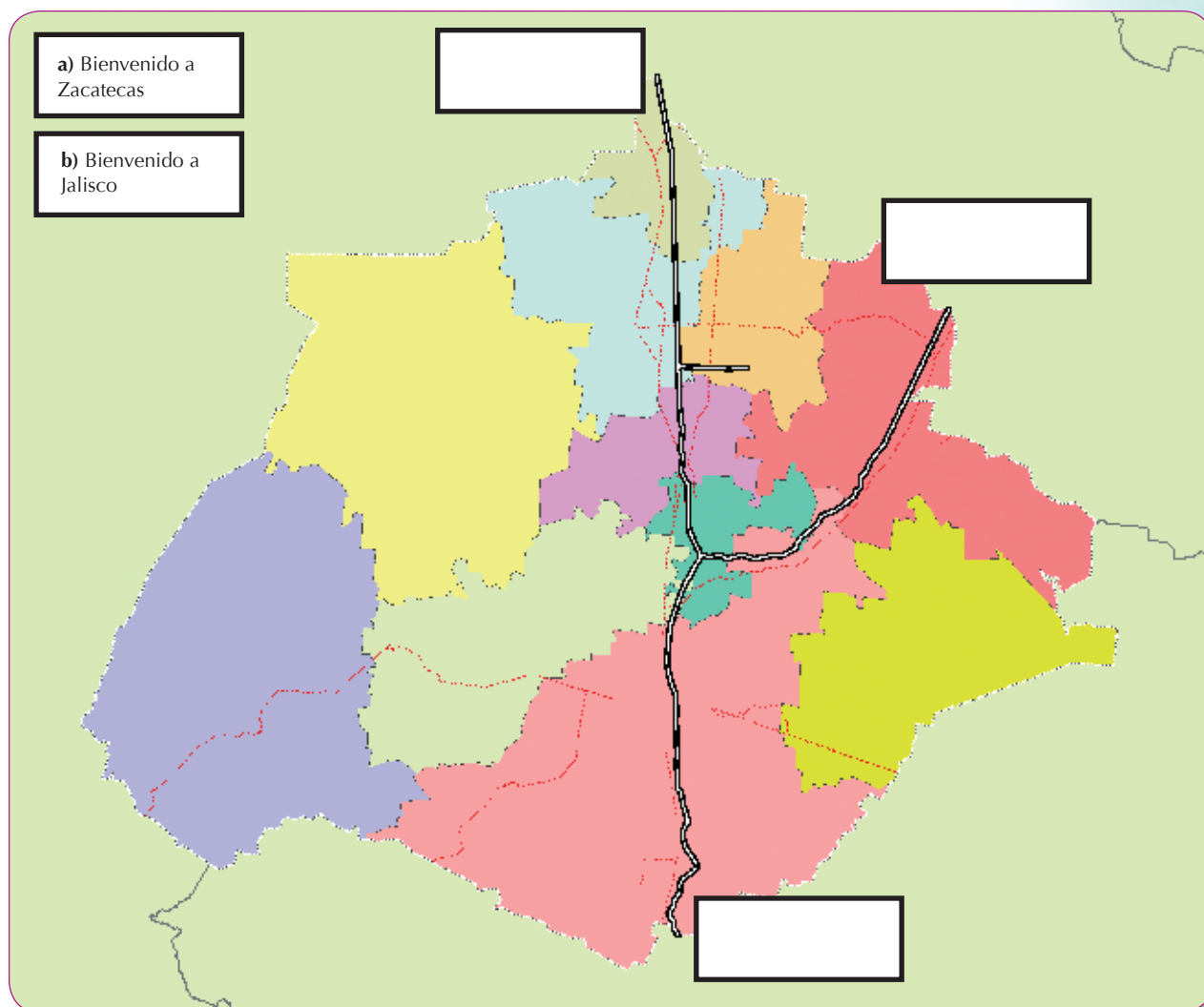
Habilidades y destrezas

Observa el mapa de nuestro país e identifica los lugares que limitan con Aguascalientes hacia cada punto cardinal.
Escríbelos en tu cuaderno.



Con ayuda de su profesor, trabajen y compartan las respuestas con todo el grupo.

A continuación se presenta el mapa de Aguascalientes con algunas entradas y salidas del estado por carretera. Lee los letreros del lado izquierdo y escribe la letra **a** o **b** en los letreros del mapa, según corresponda.



Fuente: Inegi.

Escribe en el *Portafolio de evidencias*:

- ¿Qué carreteras de Aguascalientes conoces?
- ¿Alguna carretera pasa cerca de tu casa?
- ¿Recuerdas algún paseo o alguna anécdota relacionada con estas carreteras?