

**Jueves  
27  
de enero**

## **Sexto de Primaria Geografía**

*La población de tu entidad y  
localidad, el caso de Centla*

**Aprendizaje esperado:** *analiza tendencias y retos del crecimiento, la composición y la distribución de la población mundial.*

**Énfasis:** *identificar en su entidad y localidad cómo es la composición de la población, con énfasis en la interculturalidad.*

### **¿Qué vamos a aprender?**

Analizarás tendencias y retos del crecimiento, la composición y la distribución de la población mundial.

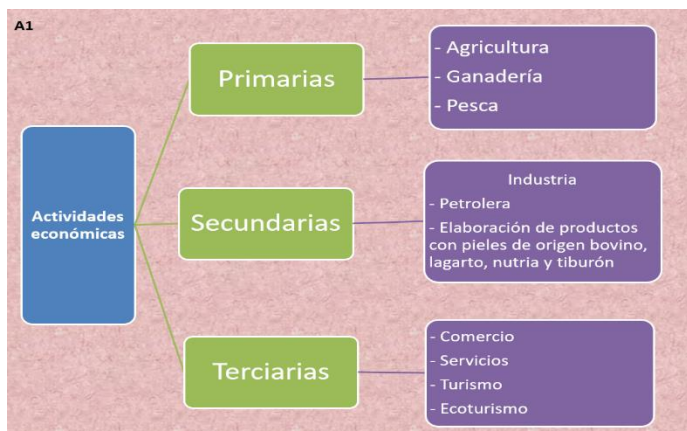
### **¿Qué hacemos?**

Identificarás en tu entidad y localidad cómo es la composición de la población, con énfasis en la interculturalidad.

Para comenzar, recuerda que en estas sesiones de repaso hemos analizado varios aspectos geográficos de la comunidad de Centla en Tabasco.

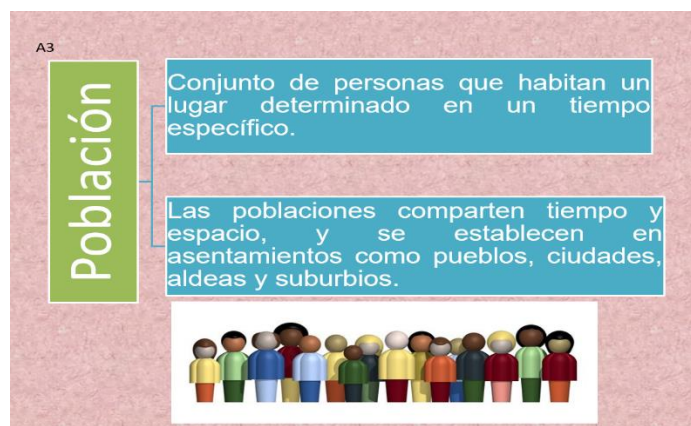
En la clase anterior analizamos las características de su clima, fauna y flora.

También analizamos la relación entre los recursos naturales y las actividades económicas. Además, utilizamos los mapas para reconocer las principales actividades económicas de Tabasco.



Hoy estudiarás algunas características de la población y la vincularás con Centla, que es el espacio geográfico que estamos estudiando.

Vamos a revisar el concepto de población.



Centla es una población urbana, la oferta de trabajo y en especial la actividad petrolera representa un factor para la inmigración.

Observa la siguiente ficha.



Centla tiene una cantidad de habitantes importante.

Temas: Datos generales	
Entidad: Tabasco	Municipio: Centla
Clave: 27003	
DATOS GENERALES	
Datos generales	
Población 2005 [1]	92,755 Habitantes
Población 2010 [2]	102,110 Habitantes
Superficie [3]	2701.853 Km <sup>2</sup>
Densidad de población [4]	37.79 Habitantes/Km <sup>2</sup>
Ubicación en la entidad [3]	Norte
Tipo de urbanización [5]	Urbano
Colindancias [7]	Colinda al norte con el Golfo de México y el estado de Campeche; al este con los municipios de Jonuta, Macuspana y el estado de Campeche; al sur con los municipios de Macuspana y Centro; al oeste con los municipios de Centro, Nacajuca, Jalpa de Méndez, Paraíso y el Golfo de México.

Su densidad poblacional es de 37.79 habitantes por kilómetro cuadrado.

Principales localidades						
Clave	Nombre	Población [2]	Porcentaje de población municipal	Cabecera municipal	Localidad Estratégica [8]	
270030001	FRONTERA	22,795	22.32	✓		
270030015	CUAUHTÉMOC	3,589	3.51			
270030035	IGNACIO ALLENDE	3,408	3.34			
270030056	SIMÓN SARLAT	3,044	2.98			
270030061	VICENTE GUERRERO	8,188	8.02			
		Total:	79,329	49.47		

La densidad poblacional, se calcula se la siguiente manera:

Población: 102 110 habitantes.

Superficie: 2701. 853 km<sup>2</sup>.

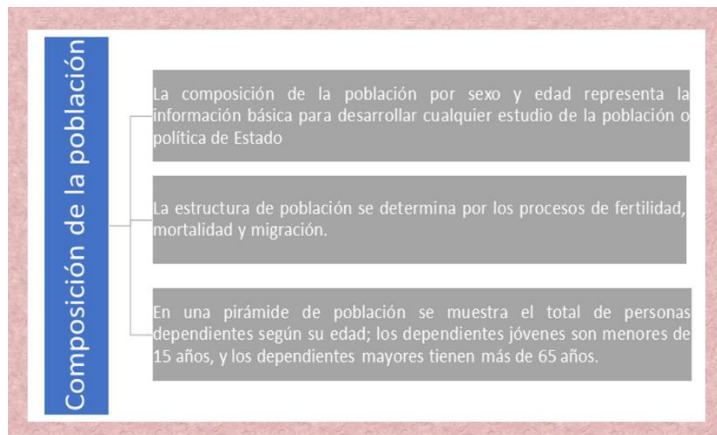
Divide el total de habitantes entre el número de kilómetros cuadrados.

Densidad poblacional: 37.79 habitantes por kilómetro cuadrado.

En general, en Tabasco existe una densidad poblacional media, como podemos ver en el siguiente mapa.



Retoma algunos puntos relevantes que vimos sobre la composición poblacional.



La riqueza cultural de los grupos étnicos y la población en general hacen de Centla un lugar especial.

Todas las manifestaciones culturales se vuelven un factor importante para el turismo y para poder apreciar la diversidad y riqueza de esta bella localidad.

Observa algunas de las tradiciones de Centla.

## Tradiciones

Feria de Vicente Guerrero, Feria municipal, Día de la Marina, Feria de Chilapa, Feria de la naranja.

Sitio web del municipio de Centla, Tabasco:  
[centla.gob.mx](http://centla.gob.mx)



Traje típico de las mujeres: falda larga floreada, con bastante vuelo y blusa blanca de algodón con cuello bordado de flores en punto macizo. Hombres: pantalón y camisa blanca de manta, paliacate rojo al cuello, sombrero chontal, morral y machete.



Entre sus artesanías están las que se manufacturan con dientes y mandíbulas de tiburón, conchas, caracoles, escamas y estrellas de mar.

También se elaboran objetos de madera, pieles y lirios acuáticos.



Durante estas cuatro clases repasamos varios temas de Geografía que hemos estudiado en el tiempo transcurrido del ciclo escolar. En esta asignatura se hace un análisis de todos los componentes que interactúan en el espacio; es decir, en cualquier espacio geográfico, independientemente de si la escala de estudio es local, nacional o global.

Así es cómo entendemos que los recursos naturales de alguna región son resultado de las condiciones geográficas de la misma y que, asimismo, esos recursos naturales son indispensables para las actividades económicas. Sin embargo, la sobreexplotación, la contaminación y el mal uso de los recursos, en general por parte de algunos sectores de la sociedad, provocan una serie de problemas ambientales.

Es momento de que vayas finalizando el folleto informativo de tu comunidad, mientras te mostramos el resultado final del de Centla, Tabasco, para que te des una idea más clara de cómo quedaría el producto final.



**Hidrografía**

Se beneficia con los ríos Grijalva y Usumacinta.

Cuenta con un potencial lacustre de aproximadamente 16,117 has; destacando las lagunas El Viento, Chuchicastle, El Tocoal, Santa Anita, El Loncho y San Pedro.

**Clima**

El clima es cálido húmedo con abundantes lluvias en verano, con una temperatura máxima promedio de 30.3°C, la mínima promedio de 20.5°C, registrándose la más alta en el mes de mayo y la mínima en los meses de di-



**Relieve de Centla**



El territorio es completamente plano; cuenta con llanuras costeras, llanura y pantanos, llanuras con dunas, llanura aluvial, con gran cantidad de cuerpos de agua, arroyos, lagos ríos. La altitud máxima que se registra es de 10 msnm

**Atractivos naturales de Centla**

El principal ecosistema son los Pantanos de Centla, considerados reserva de la biosfera que es considerado el humedal más importante de Mesoamérica y uno de los 15 más importantes del mundo.

La fauna y vegetación predominante es la que corresponde a la selva y la sabana.





**Flora y fauna**

Podemos apreciar árboles y arbustos como la guaya, jondura, jobos, pomarosa, pitahaya, caimito, anona, pan de sopa, marañón, coco, mango y naranja.

Centla es hábitat de diversas clases de peces, tortugas, cocodrilos, monos entre otras especies más, que se encuentran bajo amenaza, por la disminución de su hábitat.

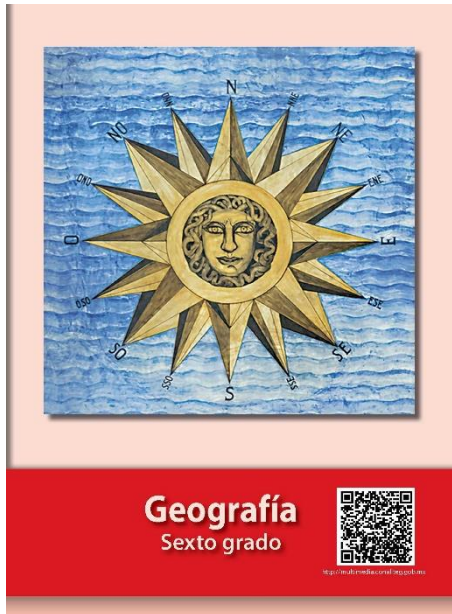
Si en tu casa hay libros relacionados con el tema, consúltalos. Así podrás saber más. Si no cuentas con estos materiales no te preocupes. En cualquier caso, platica con tu familia sobre lo que aprendiste, seguro les parecerá interesante.

**¡Buen trabajo!**

**Gracias por tu esfuerzo.**

## Para saber más:

Lecturas



<https://libros.conaliteg.gob.mx/20/P6GEA.htm>