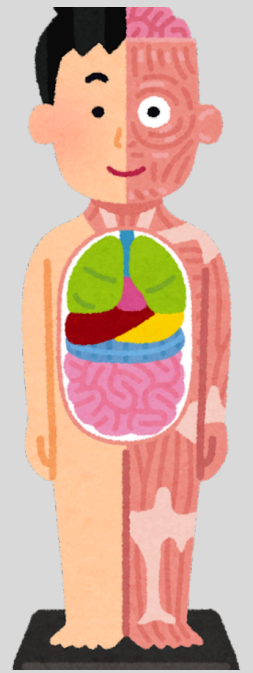


¿Cómo protegernos del arsénico y fluoruro?

La exposición prolongada puede afectar:

- Dientes
- Huesos
- Riñones
- Sistema nervioso
- Desarrollo infantil



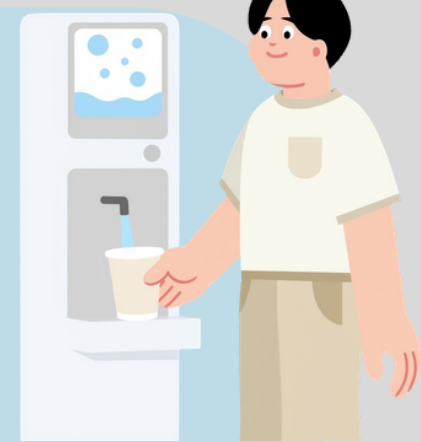
Verifica la calidad del agua

- Conocer si el agua que tomo es segura
- Revisar sistemas rurales de abastecimiento
- Consultar fuentes oficiales sobre la calidad del agua.



Alternativas de agua seguras

- Agua embotellada
- Agua potable
- Agua de lluvia adecuadamente tratada



Dato importante

- Hervir el agua NO elimina el arsénico ni el fluoruro; al contrario, aumenta su concentración al evaporarse parte del agua.

