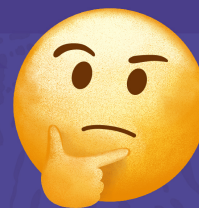


Intoxicación y exposición por plomo

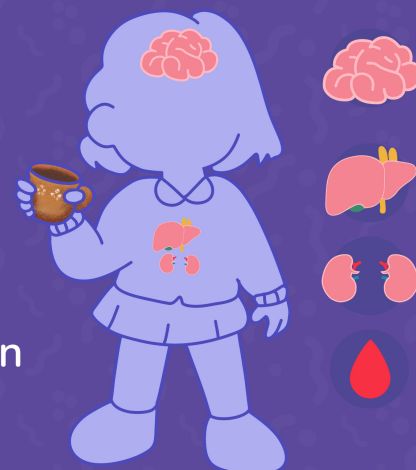
¿son lo mismo?



¡No! son diferentes cosas

La **exposición** es el contacto de las personas con una sustancia que puede afectar su salud, como el plomo.

La **intoxicación** es un nivel elevado de exposición a una sustancia dañina, por ejemplo el plomo.



En México, el nivel de intoxicación por plomo está determinado por la NOM-199-SSA1-2000: $\geq 5 \mu\text{g/dL}$

La principal fuente de exposición al plomo entre la población general es el **uso de barro vidriado**.

44.3% de las personas que usan barro vidriado presentó niveles de intoxicación por plomo.



No existe un nivel seguro de exposición al plomo sin riesgo para la salud.

Fuente: <https://saludpublica.mx/index.php/spm/article/view/15840/12577>



Salud
Secretaría de Salud



Instituto Nacional
de Salud Pública